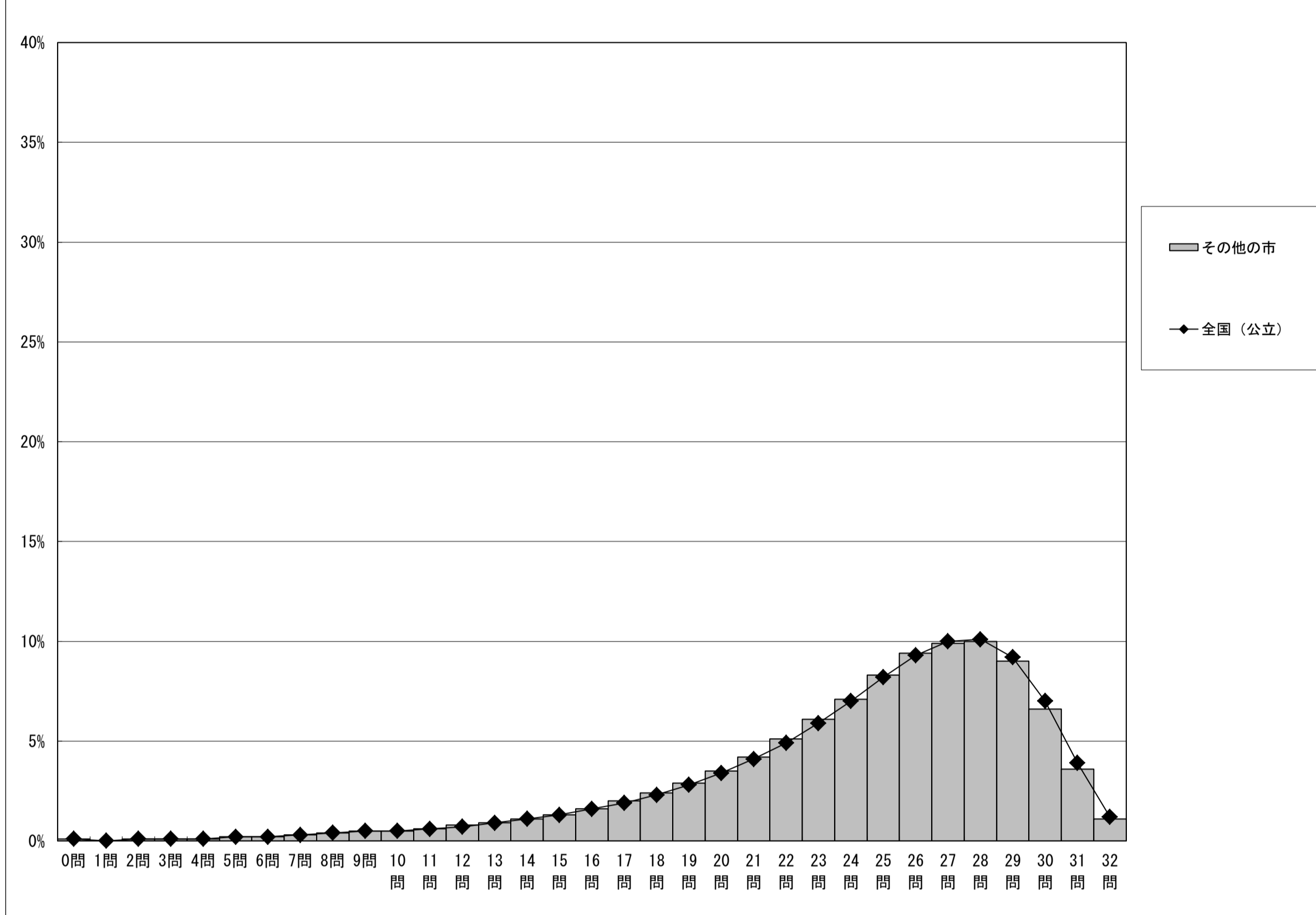


調査結果概況 [国語A：主として知識]
全国（その他の市）－生徒（市町村立）

・以下の集計値／グラフは、4月17日に実施した調査の結果を、生徒を対象として集計した値である。

| | 生徒数 | 平均正答数 | 平均正答率 (%) | 中央値 | 標準偏差 |
|--------|---------|-----------|-----------|------|------|
| その他の市 | 471,426 | 24.2 / 32 | 75.7 | 25.0 | 5.2 |
| 全国（公立） | 966,764 | 24.3 / 32 | 76.1 | 26.0 | 5.3 |

正答数分布グラフ（横軸：正答数、縦軸：割合）



| 正答数 | 正答数集計値 | | |
|-----|--------|--------|------|
| | 生徒数 | 割合 (%) | |
| | その他の市 | 全国（公立） | |
| 32問 | 5,025 | 1.1 | 1.2 |
| 31問 | 16,952 | 3.6 | 3.9 |
| 30問 | 31,228 | 6.6 | 7.0 |
| 29問 | 42,394 | 9.0 | 9.2 |
| 28問 | 47,210 | 10.0 | 10.1 |
| 27問 | 46,835 | 9.9 | 10.0 |
| 26問 | 44,138 | 9.4 | 9.3 |
| 25問 | 38,894 | 8.3 | 8.2 |
| 24問 | 33,491 | 7.1 | 7.0 |
| 23問 | 28,919 | 6.1 | 5.9 |
| 22問 | 23,834 | 5.1 | 4.9 |
| 21問 | 19,640 | 4.2 | 4.1 |
| 20問 | 16,448 | 3.5 | 3.4 |
| 19問 | 13,661 | 2.9 | 2.8 |
| 18問 | 11,336 | 2.4 | 2.3 |
| 17問 | 9,351 | 2.0 | 1.9 |
| 16問 | 7,713 | 1.6 | 1.6 |
| 15問 | 6,284 | 1.3 | 1.3 |
| 14問 | 5,343 | 1.1 | 1.1 |
| 13問 | 4,366 | 0.9 | 0.9 |
| 12問 | 3,617 | 0.8 | 0.7 |
| 11問 | 2,953 | 0.6 | 0.6 |
| 10問 | 2,522 | 0.5 | 0.5 |
| 9問 | 2,165 | 0.5 | 0.5 |
| 8問 | 1,742 | 0.4 | 0.4 |
| 7問 | 1,429 | 0.3 | 0.3 |
| 6問 | 1,167 | 0.2 | 0.2 |
| 5問 | 831 | 0.2 | 0.2 |
| 4問 | 640 | 0.1 | 0.1 |
| 3問 | 428 | 0.1 | 0.1 |
| 2問 | 339 | 0.1 | 0.1 |
| 1問 | 171 | 0.0 | 0.0 |
| 0問 | 360 | 0.1 | 0.1 |

※今回の調査での四分位は以下の通りでした。

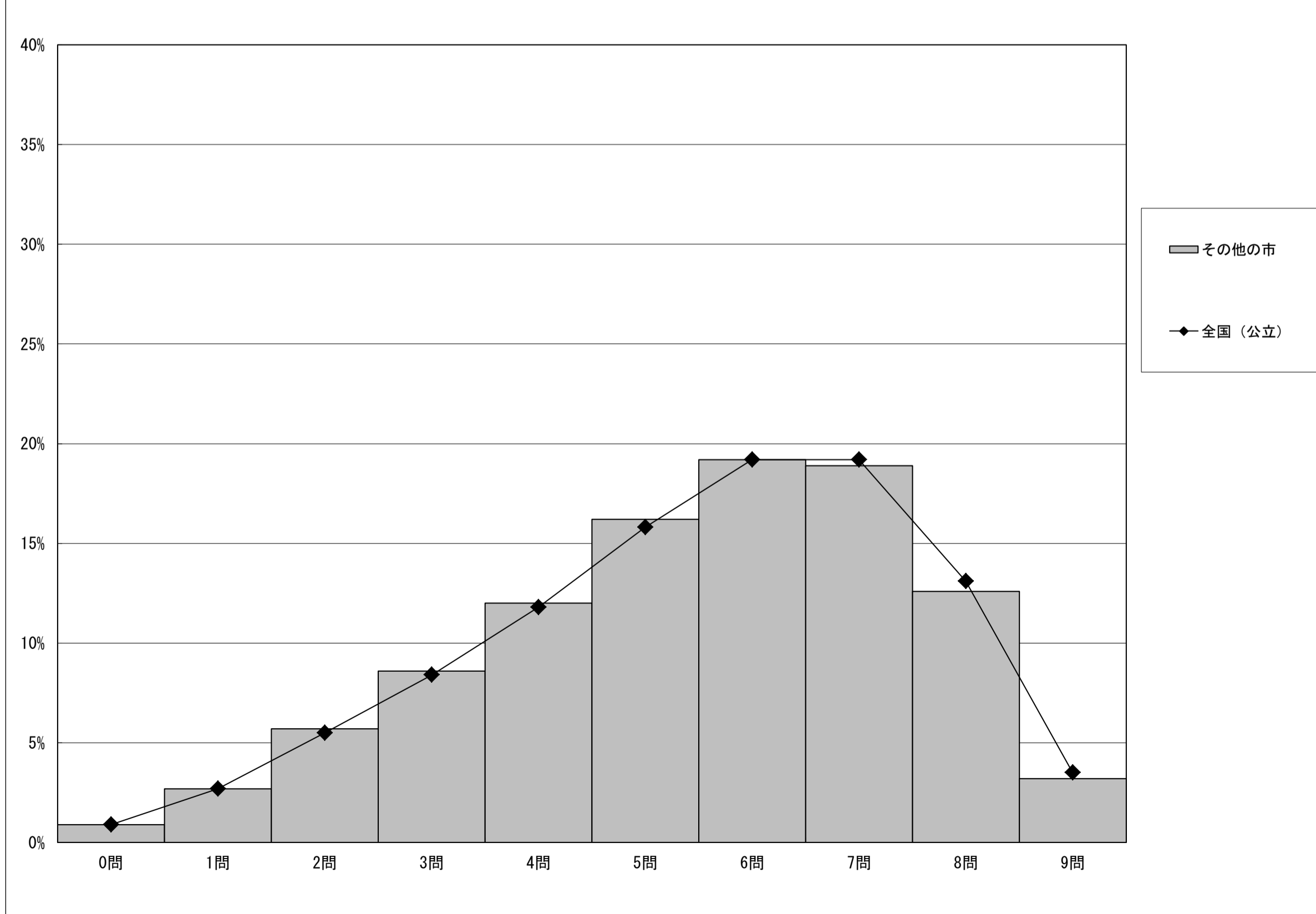
| | その他の市 | 全国（公立） |
|---------|-------|--------|
| △ 第3四分位 | 28.0問 | 28.0問 |
| ◇ 第2四分位 | 25.0問 | 26.0問 |
| ▽ 第1四分位 | 22.0問 | 22.0問 |

調査結果概況 [国語B：主として活用]
全国（その他の市）－生徒（市町村立）

・以下の集計値／グラフは、4月17日に実施した調査の結果を、生徒を対象として集計した値である。

| | 生徒数 | 平均正答数 | 平均正答率 (%) | 中央値 | 標準偏差 |
|--------|---------|---------|-----------|-----|------|
| その他の市 | 471,371 | 5.5 / 9 | 60.6 | 6.0 | 2.0 |
| 全国（公立） | 966,786 | 5.5 / 9 | 61.2 | 6.0 | 2.0 |

正答数分布グラフ（横軸：正答数、縦軸：割合）



| 正答数 | 正答数集計値 | | |
|-----|--------|--------|------|
| | 生徒数 | 割合 (%) | |
| | その他の市 | 全国（公立） | |
| 9問 | 14,878 | 3.2 | 3.5 |
| 8問 | 59,395 | 12.6 | 13.1 |
| 7問 | 89,006 | 18.9 | 19.2 |
| 6問 | 90,653 | 19.2 | 19.2 |
| 5問 | 76,165 | 16.2 | 15.8 |
| 4問 | 56,779 | 12.0 | 11.8 |
| 3問 | 40,693 | 8.6 | 8.4 |
| 2問 | 26,794 | 5.7 | 5.5 |
| 1問 | 12,939 | 2.7 | 2.7 |
| 0問 | 4,069 | 0.9 | 0.9 |

※今回の調査での四分位は以下の通りでした。

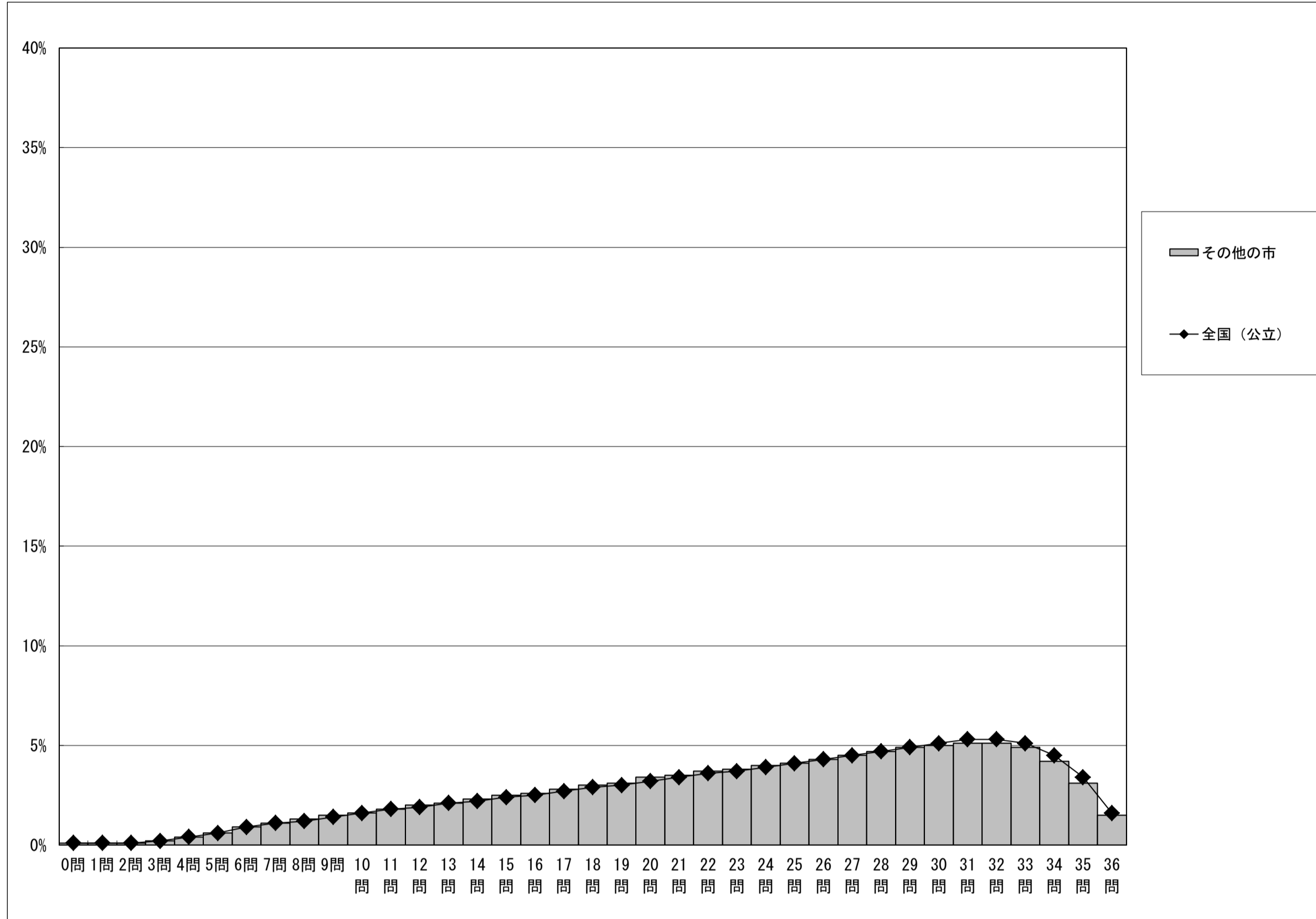
| | その他の市 | 全国（公立） |
|---------|-------|--------|
| △ 第3四分位 | 7.0問 | 7.0問 |
| ◇ 第2四分位 | 6.0問 | 6.0問 |
| ▽ 第1四分位 | 4.0問 | 4.0問 |

調査結果概況 [数学A：主として知識]
全国（その他の市）－生徒（市町村立）

・以下の集計値／グラフは、4月17日に実施した調査の結果を、生徒を対象として集計した値である。

| | 生徒数 | 平均正答数 | 平均正答率 (%) | 中央値 | 標準偏差 |
|--------|---------|-----------|-----------|------|------|
| その他の市 | 471,499 | 23.6 / 36 | 65.6 | 25.0 | 8.1 |
| 全国（公立） | 966,969 | 23.8 / 36 | 66.1 | 25.0 | 8.1 |

正答数分布グラフ（横軸：正答数、縦軸：割合）



| 正答数 | 正答数集計値 | |
|-----|--------|--------|
| | 生徒数 | 割合 (%) |
| | その他の市 | 全国（公立） |
| 36問 | 7,162 | 1.6 |
| 35問 | 14,706 | 3.1 |
| 34問 | 19,979 | 4.2 |
| 33問 | 23,247 | 4.9 |
| 32問 | 24,059 | 5.1 |
| 31問 | 24,180 | 5.1 |
| 30問 | 23,623 | 5.0 |
| 29問 | 23,092 | 4.9 |
| 28問 | 22,216 | 4.7 |
| 27問 | 21,197 | 4.5 |
| 26問 | 20,266 | 4.3 |
| 25問 | 19,494 | 4.1 |
| 24問 | 18,943 | 4.0 |
| 23問 | 18,099 | 3.8 |
| 22問 | 17,311 | 3.7 |
| 21問 | 16,482 | 3.5 |
| 20問 | 15,860 | 3.4 |
| 19問 | 14,648 | 3.1 |
| 18問 | 14,240 | 3.0 |
| 17問 | 12,996 | 2.8 |
| 16問 | 12,322 | 2.6 |
| 15問 | 11,699 | 2.5 |
| 14問 | 10,839 | 2.3 |
| 13問 | 9,937 | 2.1 |
| 12問 | 9,296 | 2.0 |
| 11問 | 8,371 | 1.8 |
| 10問 | 7,639 | 1.6 |
| 9問 | 6,992 | 1.5 |
| 8問 | 6,070 | 1.3 |
| 7問 | 5,057 | 1.1 |
| 6問 | 4,146 | 0.9 |
| 5問 | 2,957 | 0.6 |
| 4問 | 2,031 | 0.4 |
| 3問 | 1,135 | 0.2 |
| 2問 | 576 | 0.1 |
| 1問 | 286 | 0.1 |
| 0問 | 346 | 0.1 |

※今回の調査での四分位は以下の通りでした。

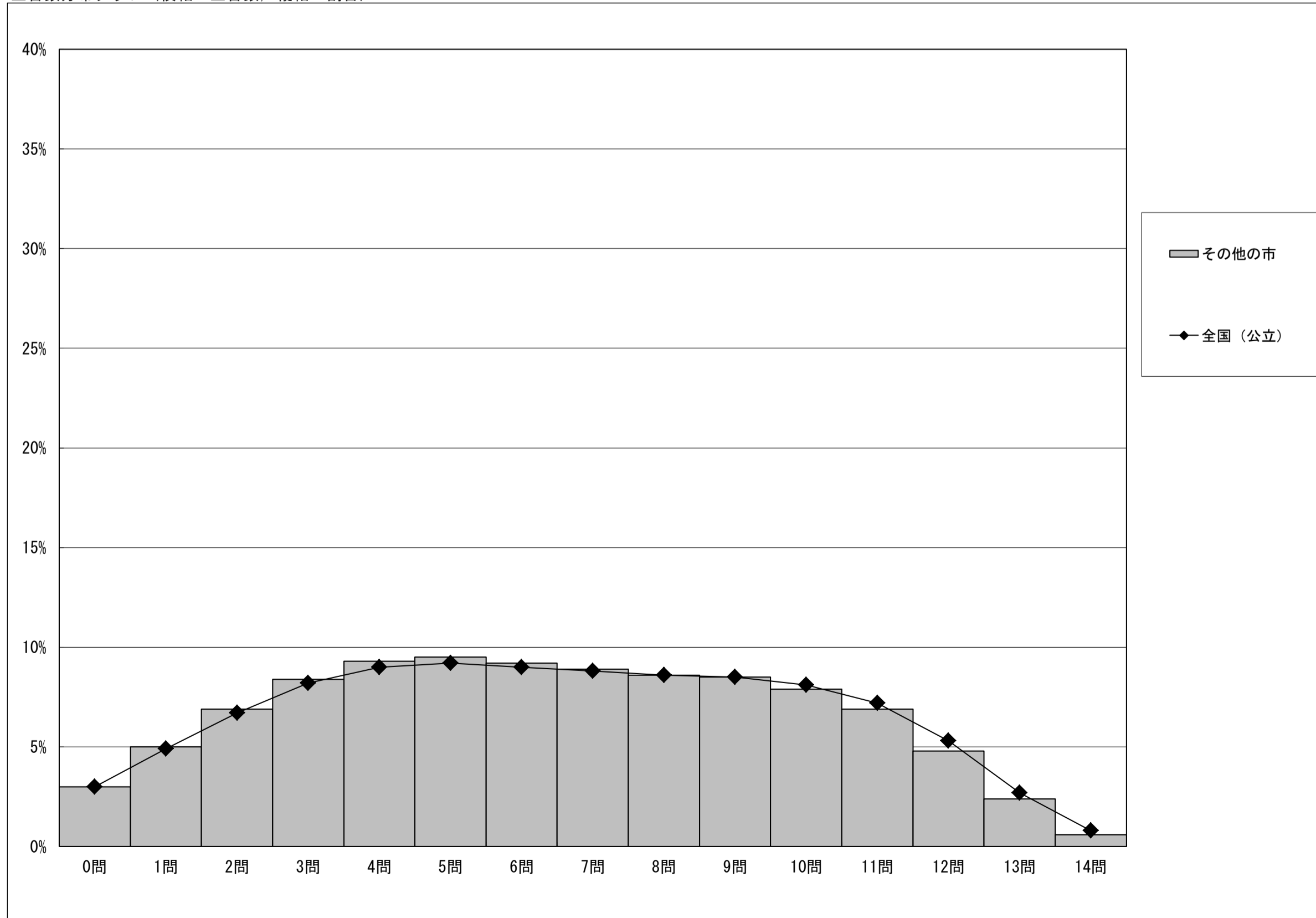
| | その他の市 | 全国（公立） |
|---------|-------|--------|
| △ 第3四分位 | 30.0問 | 31.0問 |
| ◇ 第2四分位 | 25.0問 | 25.0問 |
| ▽ 第1四分位 | 18.0問 | 18.0問 |

調査結果概況 [数学B：主として活用]
全国（その他の市）－生徒（市町村立）

・以下の集計値／グラフは、4月17日に実施した調査の結果を、生徒を対象として集計した値である。

| | 生徒数 | 平均正答数 | 平均正答率 (%) | 中央値 | 標準偏差 |
|--------|---------|----------|-----------|-----|------|
| その他の市 | 471,423 | 6.4 / 14 | 46.0 | 6.0 | 3.5 |
| 全国（公立） | 966,908 | 6.6 / 14 | 46.9 | 7.0 | 3.5 |

正答数分布グラフ（横軸：正答数、縦軸：割合）



| 正答数 | 正答数集計値 | |
|-----|--------|--------|
| | 生徒数 | 割合 (%) |
| | その他の市 | 全国（公立） |
| 14問 | 3,020 | 0.8 |
| 13問 | 11,260 | 2.4 |
| 12問 | 22,837 | 4.8 |
| 11問 | 32,352 | 6.9 |
| 10問 | 37,303 | 7.9 |
| 9問 | 39,949 | 8.5 |
| 8問 | 40,696 | 8.6 |
| 7問 | 42,111 | 8.9 |
| 6問 | 43,364 | 9.2 |
| 5問 | 44,555 | 9.5 |
| 4問 | 44,041 | 9.3 |
| 3問 | 39,658 | 8.4 |
| 2問 | 32,369 | 6.9 |
| 1問 | 23,746 | 5.0 |
| 0問 | 14,162 | 3.0 |

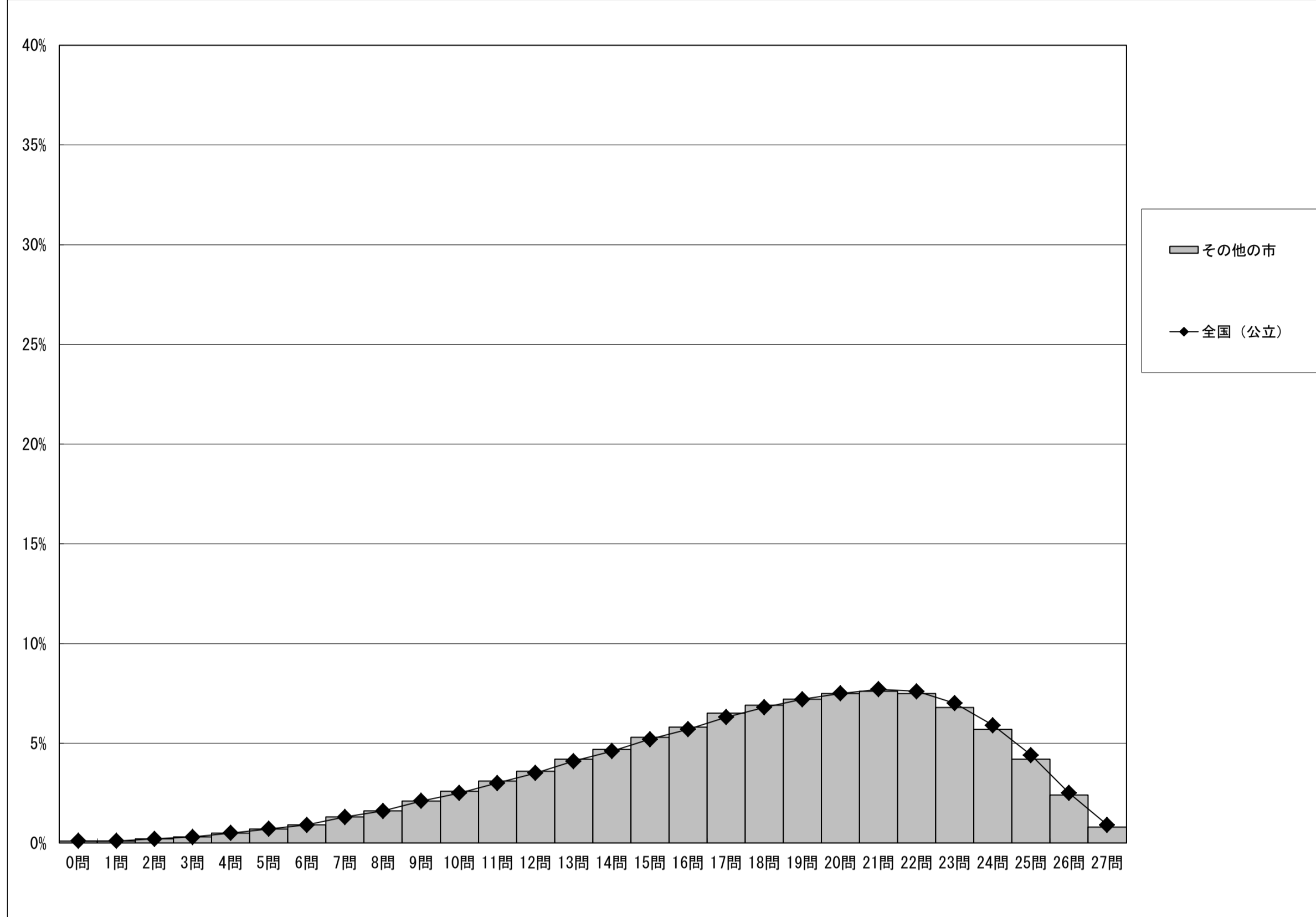
※今回の調査での四分位は以下の通りでした。

| | その他の市 | 全国（公立） |
|---------|-------|--------|
| △ 第3四分位 | 9.0問 | 9.0問 |
| ◇ 第2四分位 | 6.0問 | 7.0問 |
| ▽ 第1四分位 | 4.0問 | 4.0問 |

・以下の集計値／グラフは、4月17日に実施した調査の結果を、生徒を対象として集計した値である。

| | 生徒数 | 平均正答数 | 平均正答率 (%) | 中央値 | 標準偏差 |
|--------|---------|-----------|-----------|------|------|
| その他の市 | 471,607 | 17.8 / 27 | 65.8 | 18.0 | 5.2 |
| 全国（公立） | 967,188 | 17.9 / 27 | 66.1 | 19.0 | 5.2 |

正答数分布グラフ（横軸：正答数、縦軸：割合）



| 正答数 | 正答数集計値 | |
|-----|--------|--------------|
| | 生徒数 | 割合 (%) |
| | その他の市 | その他の市 全国（公立） |
| 27問 | 3,821 | 0.8 0.9 |
| 26問 | 11,333 | 2.4 2.5 |
| 25問 | 19,786 | 4.2 4.4 |
| 24問 | 26,911 | 5.7 5.9 |
| 23問 | 32,223 | 6.8 7.0 |
| 22問 | 35,249 | 7.5 7.6 |
| 21問 | 35,788 | 7.6 7.7 |
| 20問 | 35,365 | 7.5 7.5 |
| 19問 | 34,076 | 7.2 7.2 |
| 18問 | 32,412 | 6.9 6.8 |
| 17問 | 30,423 | 6.5 6.3 |
| 16問 | 27,405 | 5.8 5.7 |
| 15問 | 25,064 | 5.3 5.2 |
| 14問 | 22,130 | 4.7 4.6 |
| 13問 | 19,706 | 4.2 4.1 |
| 12問 | 17,016 | 3.6 3.5 |
| 11問 | 14,592 | 3.1 3.0 |
| 10問 | 12,132 | 2.6 2.5 |
| 9問 | 10,049 | 2.1 2.1 |
| 8問 | 7,678 | 1.6 1.6 |
| 7問 | 6,089 | 1.3 1.3 |
| 6問 | 4,373 | 0.9 0.9 |
| 5問 | 3,198 | 0.7 0.7 |
| 4問 | 2,205 | 0.5 0.5 |
| 3問 | 1,275 | 0.3 0.3 |
| 2問 | 728 | 0.2 0.2 |
| 1問 | 259 | 0.1 0.1 |
| 0問 | 321 | 0.1 0.1 |

※今回の調査での四分位は以下の通りでした。

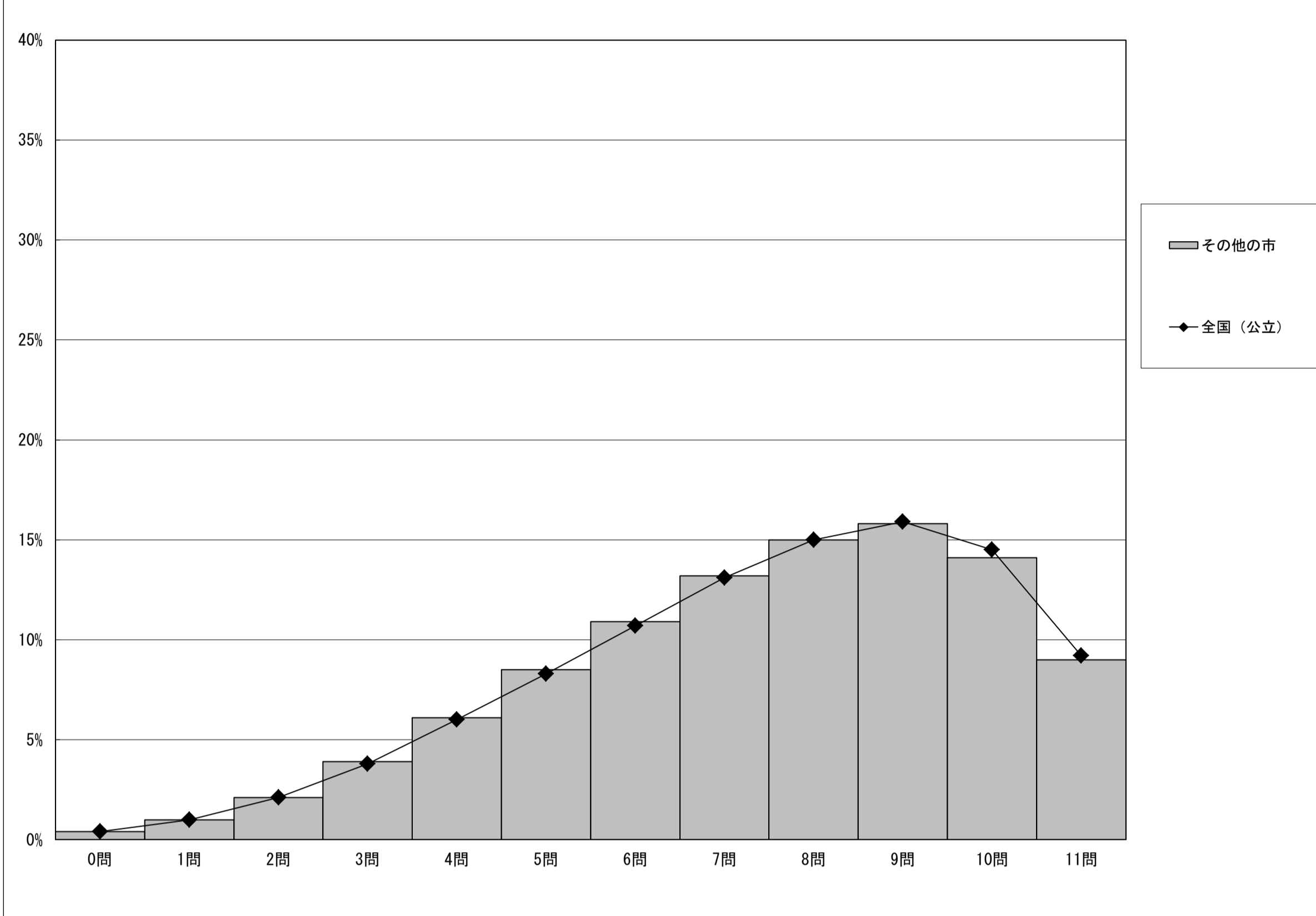
| | その他の市 | 全国（公立） |
|---------|-------|--------|
| △ 第3四分位 | 22.0問 | 22.0問 |
| ◇ 第2四分位 | 18.0問 | 19.0問 |
| ▽ 第1四分位 | 14.0問 | 14.0問 |

調査結果概況 [理科A：主として知識]
全国（その他の市）－生徒（市町村立）

・以下の集計値／グラフは、4月17日に実施した調査の結果を、生徒を対象として集計した値である。

| | 生徒数 | 平均正答数 | 平均正答率 (%) | 中央値 | 標準偏差 |
|--------|---------|----------|-----------|-----|------|
| その他の市 | 471,607 | 7.4 / 11 | 67.6 | 8.0 | 2.5 |
| 全国（公立） | 967,188 | 7.5 / 11 | 67.9 | 8.0 | 2.4 |

正答数分布グラフ（横軸：正答数、縦軸：割合）



| 正答数 | 正答数集計値 | | |
|-----|--------|--------|--------|
| | 生徒数 | 割合 (%) | |
| | その他の市 | その他の市 | 全国（公立） |
| 11問 | 42,290 | 9.0 | 9.2 |
| 10問 | 66,620 | 14.1 | 14.5 |
| 9問 | 74,453 | 15.8 | 15.9 |
| 8問 | 70,793 | 15.0 | 15.0 |
| 7問 | 62,269 | 13.2 | 13.1 |
| 6問 | 51,417 | 10.9 | 10.7 |
| 5問 | 40,028 | 8.5 | 8.3 |
| 4問 | 28,819 | 6.1 | 6.0 |
| 3問 | 18,265 | 3.9 | 3.8 |
| 2問 | 9,981 | 2.1 | 2.1 |
| 1問 | 4,779 | 1.0 | 1.0 |
| 0問 | 1,893 | 0.4 | 0.4 |

△
◇
▽

※今回の調査での四分位は以下の通りでした。

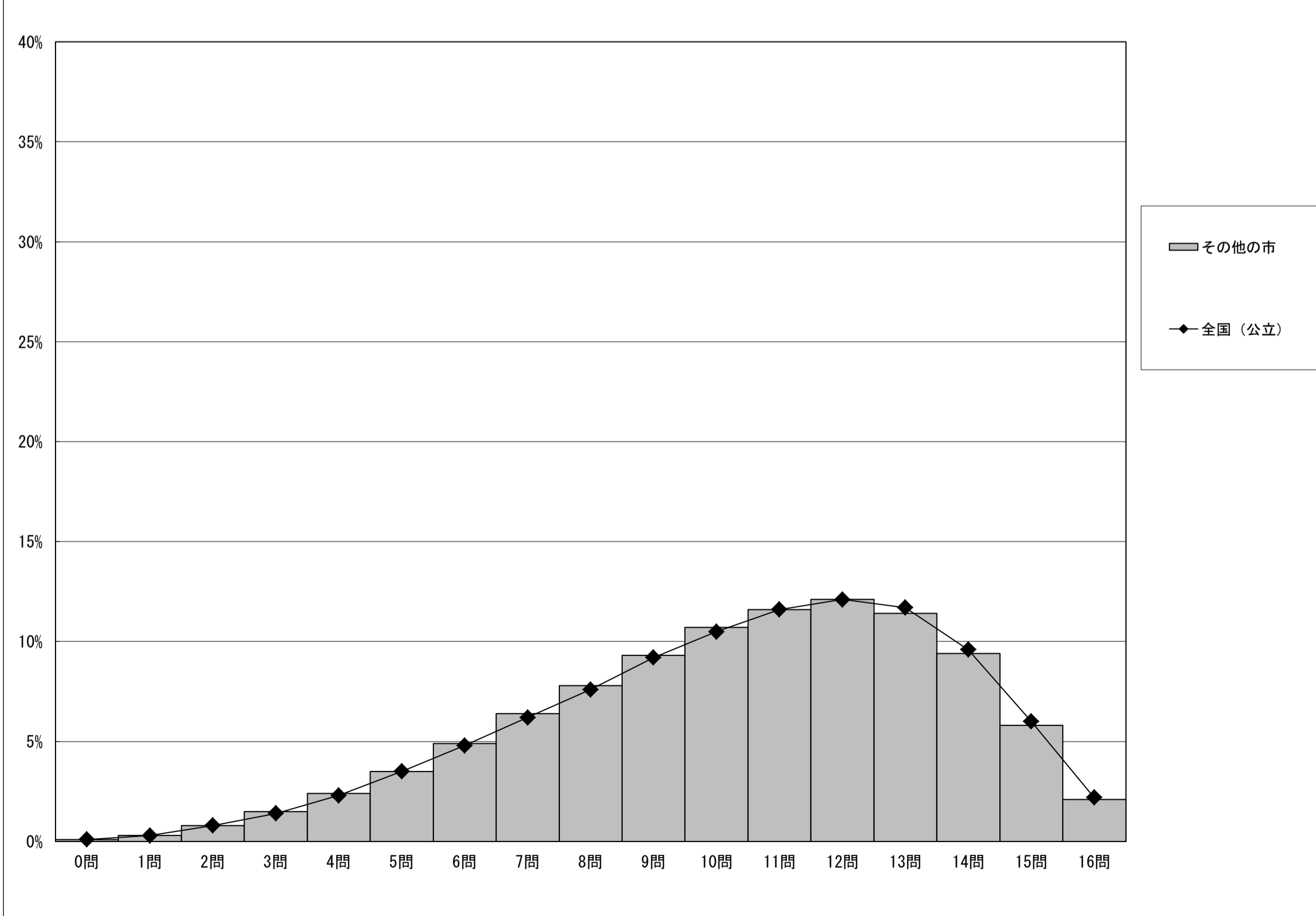
| | その他の市 | 全国（公立） |
|---------|-------|--------|
| △ 第3四分位 | 9.0問 | 9.0問 |
| ◇ 第2四分位 | 8.0問 | 8.0問 |
| ▽ 第1四分位 | 6.0問 | 6.0問 |

調査結果概況 [理科B：主として活用]
全国（その他の市）－生徒（市町村立）

・以下の集計値／グラフは、4月17日に実施した調査の結果を、生徒を対象として集計した値である。

| | 生徒数 | 平均正答数 | 平均正答率 (%) | 中央値 | 標準偏差 |
|--------|---------|-----------|-----------|------|------|
| その他の市 | 471,607 | 10.3 / 16 | 64.6 | 11.0 | 3.2 |
| 全国（公立） | 967,188 | 10.4 / 16 | 64.9 | 11.0 | 3.2 |

正答数分布グラフ（横軸：正答数、縦軸：割合）



| 正答数 | 正答数集計値 | | |
|-----|--------|--------|--------|
| | 生徒数 | 割合 (%) | |
| | その他の市 | その他の市 | 全国（公立） |
| 16問 | 9,715 | 2.1 | 2.2 |
| 15問 | 27,426 | 5.8 | 6.0 |
| 14問 | 44,137 | 9.4 | 9.6 |
| 13問 | 53,859 | 11.4 | 11.7 |
| 12問 | 57,026 | 12.1 | 12.1 |
| 11問 | 54,932 | 11.6 | 11.6 |
| 10問 | 50,273 | 10.7 | 10.5 |
| 9問 | 43,924 | 9.3 | 9.2 |
| 8問 | 36,802 | 7.8 | 7.6 |
| 7問 | 29,949 | 6.4 | 6.2 |
| 6問 | 23,197 | 4.9 | 4.8 |
| 5問 | 16,698 | 3.5 | 3.5 |
| 4問 | 11,135 | 2.4 | 2.3 |
| 3問 | 6,919 | 1.5 | 1.4 |
| 2問 | 3,575 | 0.8 | 0.8 |
| 1問 | 1,532 | 0.3 | 0.3 |
| 0問 | 508 | 0.1 | 0.1 |

△
◇
▽

※今回の調査での四分位は以下の通りでした。

| | その他の市 | 全国（公立） |
|---------|-------|--------|
| △ 第3四分位 | 13.0問 | 13.0問 |
| ◇ 第2四分位 | 11.0問 | 11.0問 |
| ▽ 第1四分位 | 8.0問 | 8.0問 |