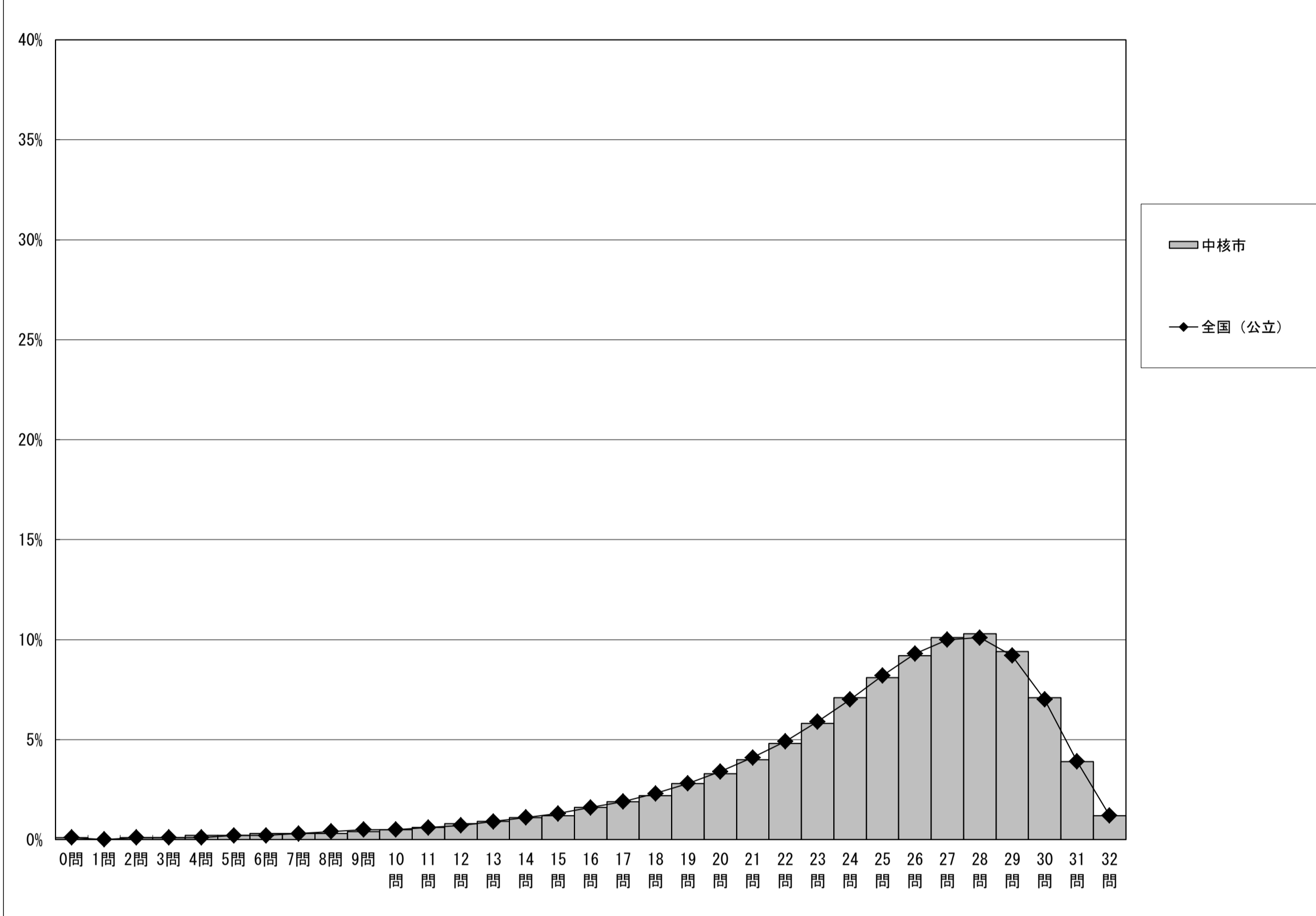


調査結果概況 [国語A：主として知識]
全国（中核市）－生徒（市町村立）

・以下の集計値／グラフは、4月17日に実施した調査の結果を、生徒を対象として集計した値である。

| | 生徒数 | 平均正答数 | 平均正答率 (%) | 中央値 | 標準偏差 |
|--------|---------|-----------|-----------|------|------|
| 中核市 | 160,993 | 24.4 / 32 | 76.2 | 26.0 | 5.3 |
| 全国（公立） | 966,764 | 24.3 / 32 | 76.1 | 26.0 | 5.3 |

正答数分布グラフ（横軸：正答数、縦軸：割合）



| 正答数 | 正答数集計値 | | |
|-----|--------|--------|--------|
| | 生徒数 | 割合 (%) | |
| | 中核市 | 中核市 | 全国（公立） |
| 32問 | 1,946 | 1.2 | 1.2 |
| 31問 | 6,337 | 3.9 | 3.9 |
| 30問 | 11,495 | 7.1 | 7.0 |
| 29問 | 15,054 | 9.4 | 9.2 |
| 28問 | 16,565 | 10.3 | 10.1 |
| 27問 | 16,186 | 10.1 | 10.0 |
| 26問 | 14,799 | 9.2 | 9.3 |
| 25問 | 13,054 | 8.1 | 8.2 |
| 24問 | 11,405 | 7.1 | 7.0 |
| 23問 | 9,355 | 5.8 | 5.9 |
| 22問 | 7,803 | 4.8 | 4.9 |
| 21問 | 6,421 | 4.0 | 4.1 |
| 20問 | 5,392 | 3.3 | 3.4 |
| 19問 | 4,434 | 2.8 | 2.8 |
| 18問 | 3,622 | 2.2 | 2.3 |
| 17問 | 2,989 | 1.9 | 1.9 |
| 16問 | 2,522 | 1.6 | 1.6 |
| 15問 | 2,008 | 1.2 | 1.3 |
| 14問 | 1,745 | 1.1 | 1.1 |
| 13問 | 1,499 | 0.9 | 0.9 |
| 12問 | 1,226 | 0.8 | 0.7 |
| 11問 | 1,038 | 0.6 | 0.6 |
| 10問 | 826 | 0.5 | 0.5 |
| 9問 | 707 | 0.4 | 0.5 |
| 8問 | 540 | 0.3 | 0.4 |
| 7問 | 509 | 0.3 | 0.3 |
| 6問 | 437 | 0.3 | 0.2 |
| 5問 | 316 | 0.2 | 0.2 |
| 4問 | 266 | 0.2 | 0.1 |
| 3問 | 171 | 0.1 | 0.1 |
| 2問 | 116 | 0.1 | 0.1 |
| 1問 | 78 | 0.0 | 0.0 |
| 0問 | 132 | 0.1 | 0.1 |

※今回の調査での四分位は以下の通りでした。

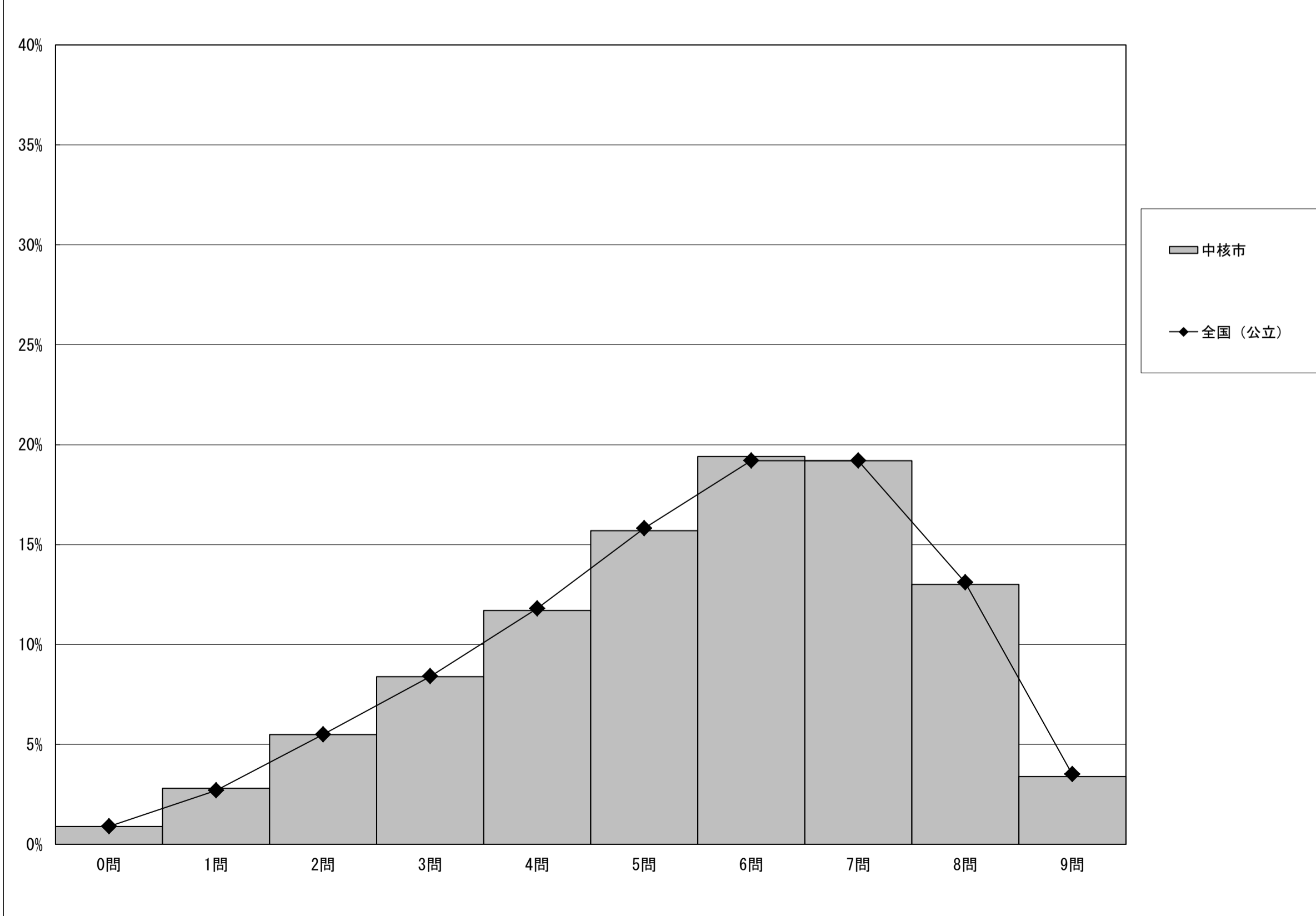
| | 中核市 | 全国（公立） |
|---------|-------|--------|
| △ 第3四分位 | 28.0問 | 28.0問 |
| ◇ 第2四分位 | 26.0問 | 26.0問 |
| ▽ 第1四分位 | 22.0問 | 22.0問 |

調査結果概況 [国語B：主として活用]
全国（中核市）－生徒（市町村立）

・以下の集計値／グラフは、4月17日に実施した調査の結果を、生徒を対象として集計した値である。

| | 生徒数 | 平均正答数 | 平均正答率 (%) | 中央値 | 標準偏差 |
|--------|---------|---------|-----------|-----|------|
| 中核市 | 161,030 | 5.5 / 9 | 61.1 | 6.0 | 2.0 |
| 全国（公立） | 966,786 | 5.5 / 9 | 61.2 | 6.0 | 2.0 |

正答数分布グラフ（横軸：正答数、縦軸：割合）



| 正答数 | 正答数集計値 | | |
|-----|--------|--------|--------|
| | 生徒数 | 割合 (%) | |
| | 中核市 | 中核市 | 全国（公立） |
| 9問 | 5,462 | 3.4 | 3.5 |
| 8問 | 20,938 | 13.0 | 13.1 |
| 7問 | 30,921 | 19.2 | 19.2 |
| 6問 | 31,206 | 19.4 | 19.2 |
| 5問 | 25,264 | 15.7 | 15.8 |
| 4問 | 18,892 | 11.7 | 11.8 |
| 3問 | 13,538 | 8.4 | 8.4 |
| 2問 | 8,905 | 5.5 | 5.5 |
| 1問 | 4,446 | 2.8 | 2.7 |
| 0問 | 1,458 | 0.9 | 0.9 |

※今回の調査での四分位は以下の通りでした。

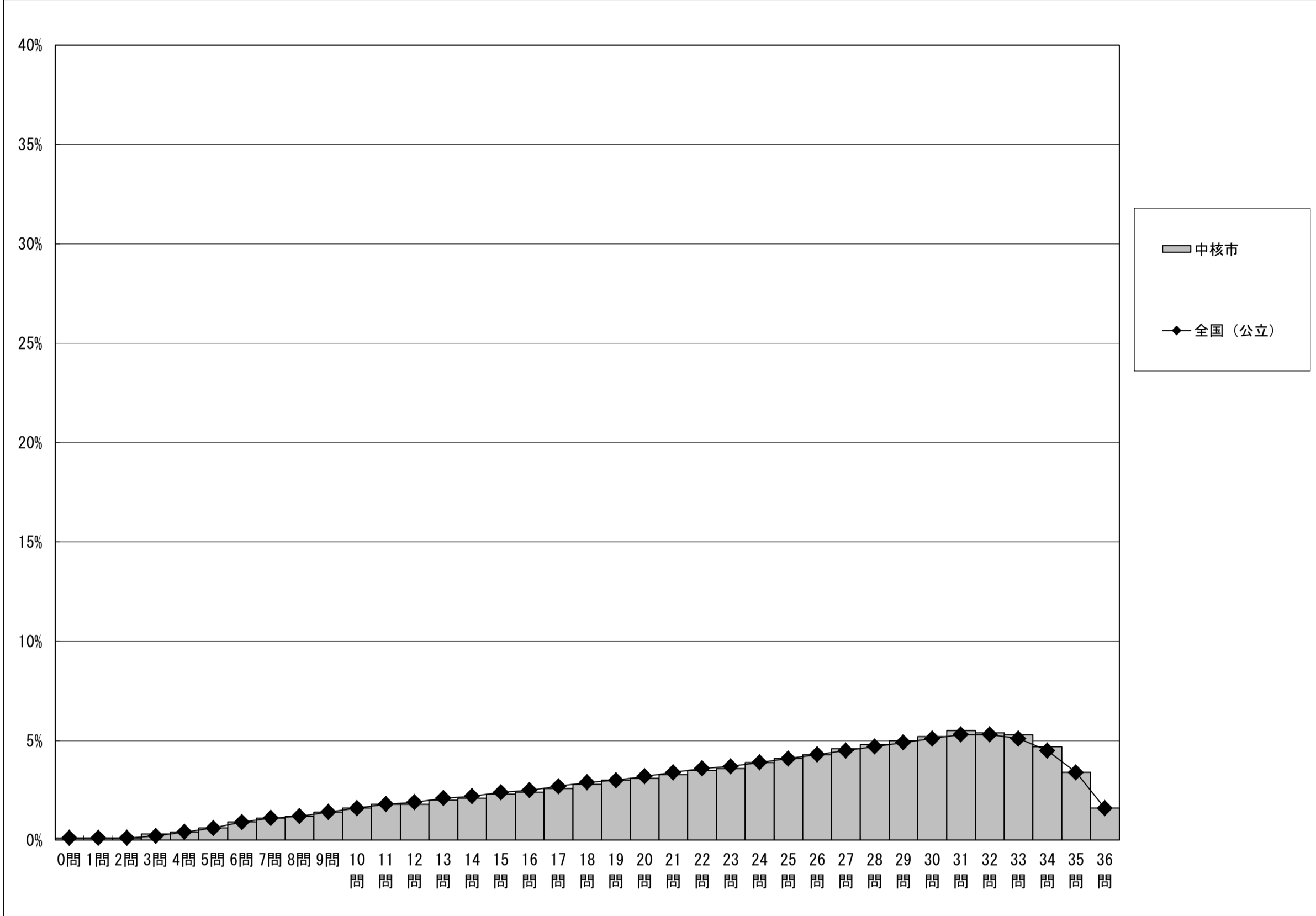
| | 中核市 | 全国（公立） |
|---------|------|--------|
| △ 第3四分位 | 7.0問 | 7.0問 |
| ◇ 第2四分位 | 6.0問 | 6.0問 |
| ▽ 第1四分位 | 4.0問 | 4.0問 |

調査結果概況 [数学A：主として知識]
全国（中核市）－生徒（市町村立）

・以下の集計値／グラフは、4月17日に実施した調査の結果を、生徒を対象として集計した値である。

| | 生徒数 | 平均正答数 | 平均正答率 (%) | 中央値 | 標準偏差 |
|--------|---------|-----------|-----------|------|------|
| 中核市 | 161,058 | 23.9 / 36 | 66.5 | 25.0 | 8.1 |
| 全国（公立） | 966,969 | 23.8 / 36 | 66.1 | 25.0 | 8.1 |

正答数分布グラフ（横軸：正答数、縦軸：割合）



| 正答数 | 正答数集計値 | | |
|-----|--------|--------|--------|
| | 生徒数 | 割合 (%) | |
| | 中核市 | 中核市 | 全国（公立） |
| 36問 | 2,613 | 1.6 | 1.6 |
| 35問 | 5,540 | 3.4 | 3.4 |
| 34問 | 7,500 | 4.7 | 4.5 |
| 33問 | 8,458 | 5.3 | 5.1 |
| 32問 | 8,770 | 5.4 | 5.3 |
| 31問 | 8,847 | 5.5 | 5.3 |
| 30問 | 8,406 | 5.2 | 5.1 |
| 29問 | 8,081 | 5.0 | 4.9 |
| 28問 | 7,651 | 4.8 | 4.7 |
| 27問 | 7,417 | 4.6 | 4.5 |
| 26問 | 6,930 | 4.3 | 4.3 |
| 25問 | 6,563 | 4.1 | 4.1 |
| 24問 | 6,206 | 3.9 | 3.9 |
| 23問 | 5,842 | 3.6 | 3.7 |
| 22問 | 5,698 | 3.5 | 3.6 |
| 21問 | 5,393 | 3.3 | 3.4 |
| 20問 | 5,062 | 3.1 | 3.2 |
| 19問 | 4,780 | 3.0 | 3.0 |
| 18問 | 4,464 | 2.8 | 2.9 |
| 17問 | 4,263 | 2.6 | 2.7 |
| 16問 | 3,944 | 2.4 | 2.5 |
| 15問 | 3,724 | 2.3 | 2.4 |
| 14問 | 3,431 | 2.1 | 2.2 |
| 13問 | 3,236 | 2.0 | 2.1 |
| 12問 | 2,948 | 1.8 | 1.9 |
| 11問 | 2,857 | 1.8 | 1.8 |
| 10問 | 2,515 | 1.6 | 1.6 |
| 9問 | 2,179 | 1.4 | 1.4 |
| 8問 | 1,982 | 1.2 | 1.2 |
| 7問 | 1,705 | 1.1 | 1.1 |
| 6問 | 1,450 | 0.9 | 0.9 |
| 5問 | 995 | 0.6 | 0.6 |
| 4問 | 719 | 0.4 | 0.4 |
| 3問 | 413 | 0.3 | 0.2 |
| 2問 | 211 | 0.1 | 0.1 |
| 1問 | 131 | 0.1 | 0.1 |
| 0問 | 134 | 0.1 | 0.1 |

※今回の調査での四分位は以下の通りでした。

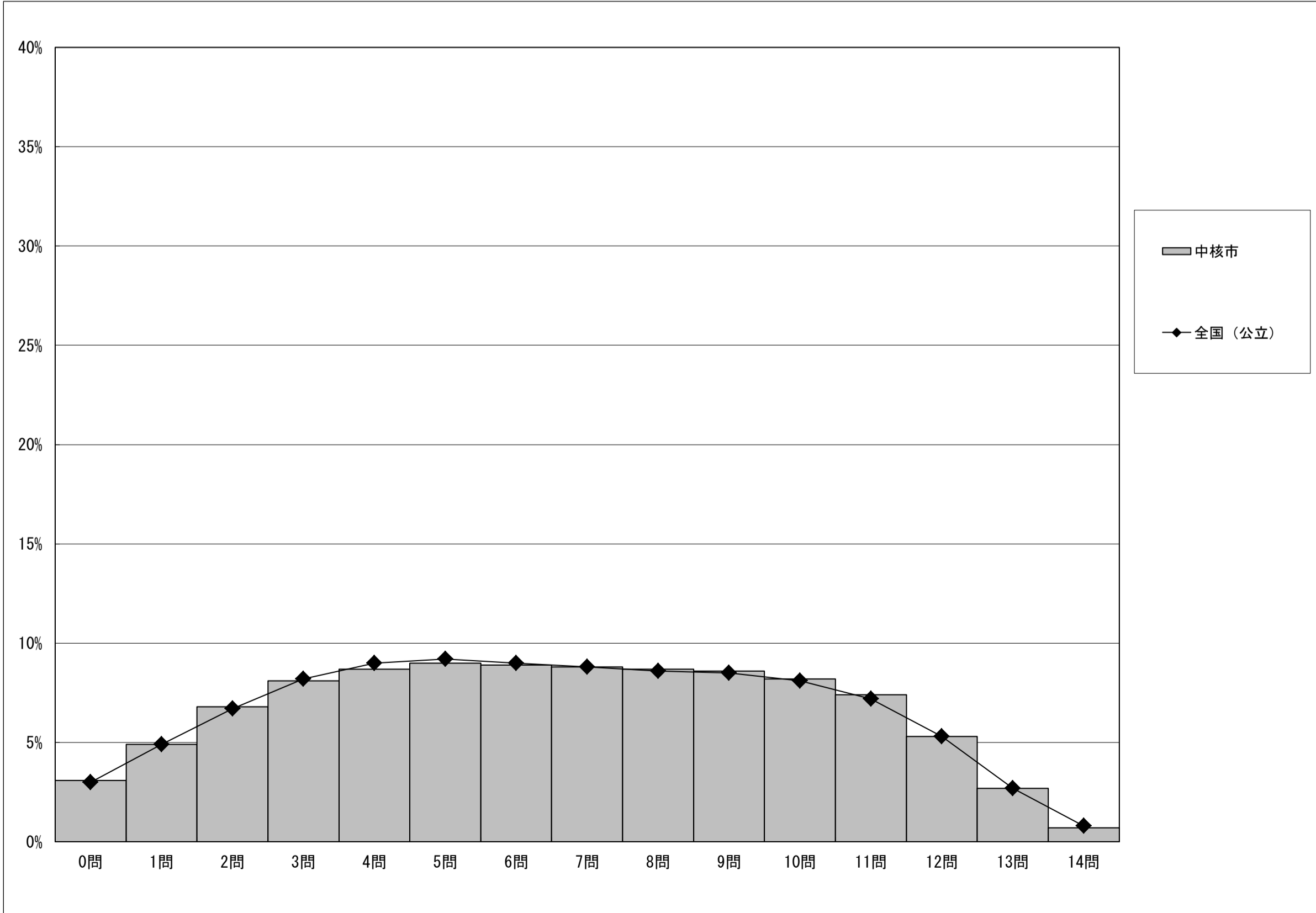
| | 中核市 | 全国（公立） |
|---------|-------|--------|
| △ 第3四分位 | 31.0問 | 31.0問 |
| ◇ 第2四分位 | 25.0問 | 25.0問 |
| ▽ 第1四分位 | 18.0問 | 18.0問 |

調査結果概況 [数学B：主として活用]
全国（中核市）－生徒（市町村立）

・以下の集計値／グラフは、4月17日に実施した調査の結果を、生徒を対象として集計した値である。

| | 生徒数 | 平均正答数 | 平均正答率 (%) | 中央値 | 標準偏差 |
|--------|---------|----------|-----------|-----|------|
| 中核市 | 161,071 | 6.6 / 14 | 46.9 | 7.0 | 3.5 |
| 全国（公立） | 966,908 | 6.6 / 14 | 46.9 | 7.0 | 3.5 |

正答数分布グラフ（横軸：正答数、縦軸：割合）



| 正答数 | 正答数集計値 | | |
|-----|--------|--------|--------|
| | 生徒数 | 割合 (%) | |
| | 中核市 | 中核市 | 全国（公立） |
| 14問 | 1,157 | 0.7 | 0.8 |
| 13問 | 4,285 | 2.7 | 2.7 |
| 12問 | 8,485 | 5.3 | 5.3 |
| 11問 | 11,949 | 7.4 | 7.2 |
| 10問 | 13,232 | 8.2 | 8.1 |
| 9問 | 13,901 | 8.6 | 8.5 |
| 8問 | 14,025 | 8.7 | 8.6 |
| 7問 | 14,131 | 8.8 | 8.8 |
| 6問 | 14,398 | 8.9 | 9.0 |
| 5問 | 14,495 | 9.0 | 9.2 |
| 4問 | 14,076 | 8.7 | 9.0 |
| 3問 | 13,085 | 8.1 | 8.2 |
| 2問 | 10,889 | 6.8 | 6.7 |
| 1問 | 7,932 | 4.9 | 4.9 |
| 0問 | 5,031 | 3.1 | 3.0 |

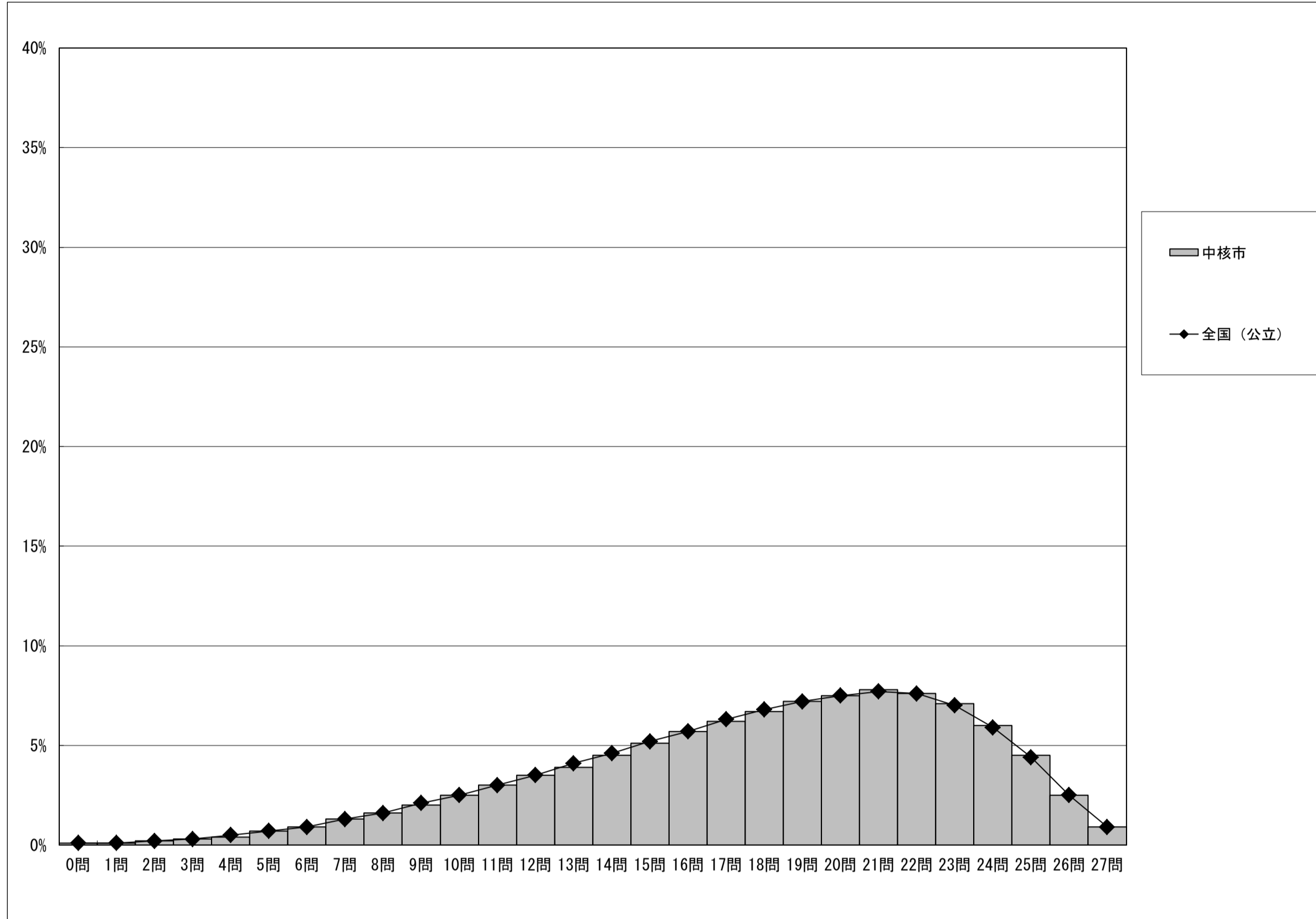
※今回の調査での四分位は以下の通りでした。

| | 中核市 | 全国（公立） |
|---------|------|--------|
| △ 第3四分位 | 9.0問 | 9.0問 |
| ◇ 第2四分位 | 7.0問 | 7.0問 |
| ▽ 第1四分位 | 4.0問 | 4.0問 |

・以下の集計値／グラフは、4月17日に実施した調査の結果を、生徒を対象として集計した値である。

| | 生徒数 | 平均正答数 | 平均正答率 (%) | 中央値 | 標準偏差 |
|--------|---------|-----------|-----------|------|------|
| 中核市 | 161,097 | 17.9 / 27 | 66.3 | 19.0 | 5.2 |
| 全国（公立） | 967,188 | 17.9 / 27 | 66.1 | 19.0 | 5.2 |

正答数分布グラフ（横軸：正答数、縦軸：割合）



| 正答数 | 正答数集計値 | | |
|-----|--------|--------|--------|
| | 生徒数 | 割合 (%) | |
| | 中核市 | 中核市 | 全国（公立） |
| 27問 | 1,390 | 0.9 | 0.9 |
| 26問 | 4,025 | 2.5 | 2.5 |
| 25問 | 7,290 | 4.5 | 4.4 |
| 24問 | 9,743 | 6.0 | 5.9 |
| 23問 | 11,489 | 7.1 | 7.0 |
| 22問 | 12,270 | 7.6 | 7.6 |
| 21問 | 12,539 | 7.8 | 7.7 |
| 20問 | 12,039 | 7.5 | 7.5 |
| 19問 | 11,582 | 7.2 | 7.2 |
| 18問 | 10,757 | 6.7 | 6.8 |
| 17問 | 10,052 | 6.2 | 6.3 |
| 16問 | 9,170 | 5.7 | 5.7 |
| 15問 | 8,215 | 5.1 | 5.2 |
| 14問 | 7,290 | 4.5 | 4.6 |
| 13問 | 6,355 | 3.9 | 4.1 |
| 12問 | 5,709 | 3.5 | 3.5 |
| 11問 | 4,815 | 3.0 | 3.0 |
| 10問 | 4,023 | 2.5 | 2.5 |
| 9問 | 3,273 | 2.0 | 2.1 |
| 8問 | 2,652 | 1.6 | 1.6 |
| 7問 | 2,067 | 1.3 | 1.3 |
| 6問 | 1,530 | 0.9 | 0.9 |
| 5問 | 1,174 | 0.7 | 0.7 |
| 4問 | 712 | 0.4 | 0.5 |
| 3問 | 442 | 0.3 | 0.3 |
| 2問 | 274 | 0.2 | 0.2 |
| 1問 | 92 | 0.1 | 0.1 |
| 0問 | 128 | 0.1 | 0.1 |

※今回の調査での四分位は以下の通りでした。

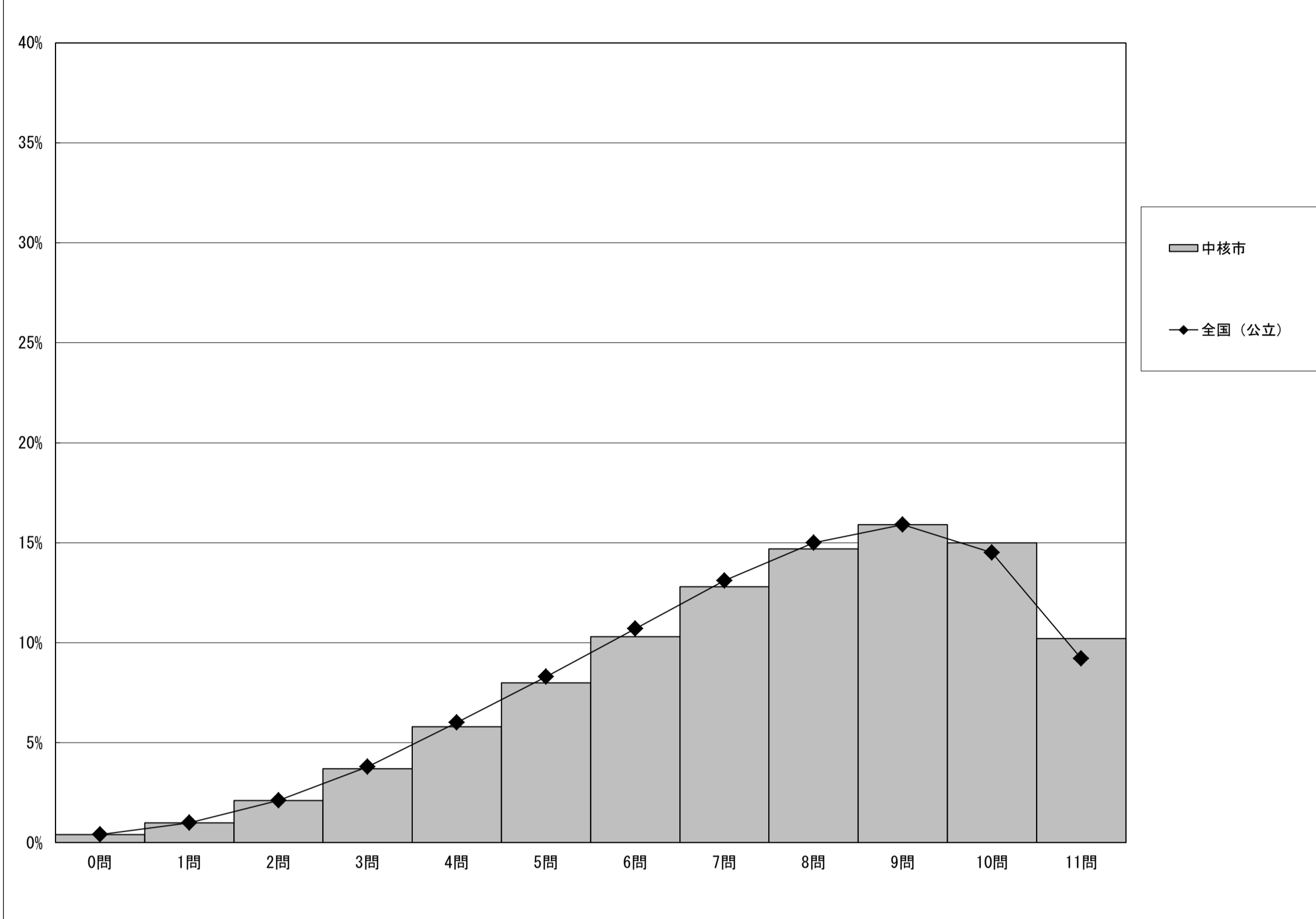
| | 中核市 | 全国（公立） |
|---------|-------|--------|
| △ 第3四分位 | 22.0問 | 22.0問 |
| ◇ 第2四分位 | 19.0問 | 19.0問 |
| ▽ 第1四分位 | 14.0問 | 14.0問 |

調査結果概況 [理科A：主として知識]
全国（中核市）－生徒（市町村立）

・以下の集計値／グラフは、4月17日に実施した調査の結果を、生徒を対象として集計した値である。

| | 生徒数 | 平均正答数 | 平均正答率 (%) | 中央値 | 標準偏差 |
|--------|---------|----------|-----------|-----|------|
| 中核市 | 161,097 | 7.5 / 11 | 68.6 | 8.0 | 2.5 |
| 全国（公立） | 967,188 | 7.5 / 11 | 67.9 | 8.0 | 2.4 |

正答数分布グラフ（横軸：正答数、縦軸：割合）



| 正答数 | 正答数集計値 | | |
|-----|--------|--------|--------|
| | 生徒数 | 割合 (%) | |
| | 中核市 | 中核市 | 全国（公立） |
| 11問 | 16,462 | 10.2 | 9.2 |
| 10問 | 24,179 | 15.0 | 14.5 |
| 9問 | 25,604 | 15.9 | 15.9 |
| 8問 | 23,725 | 14.7 | 15.0 |
| 7問 | 20,645 | 12.8 | 13.1 |
| 6問 | 16,672 | 10.3 | 10.7 |
| 5問 | 12,816 | 8.0 | 8.3 |
| 4問 | 9,306 | 5.8 | 6.0 |
| 3問 | 6,013 | 3.7 | 3.8 |
| 2問 | 3,362 | 2.1 | 2.1 |
| 1問 | 1,606 | 1.0 | 1.0 |
| 0問 | 707 | 0.4 | 0.4 |

△
◇
▽

※今回の調査での四分位は以下の通りでした。

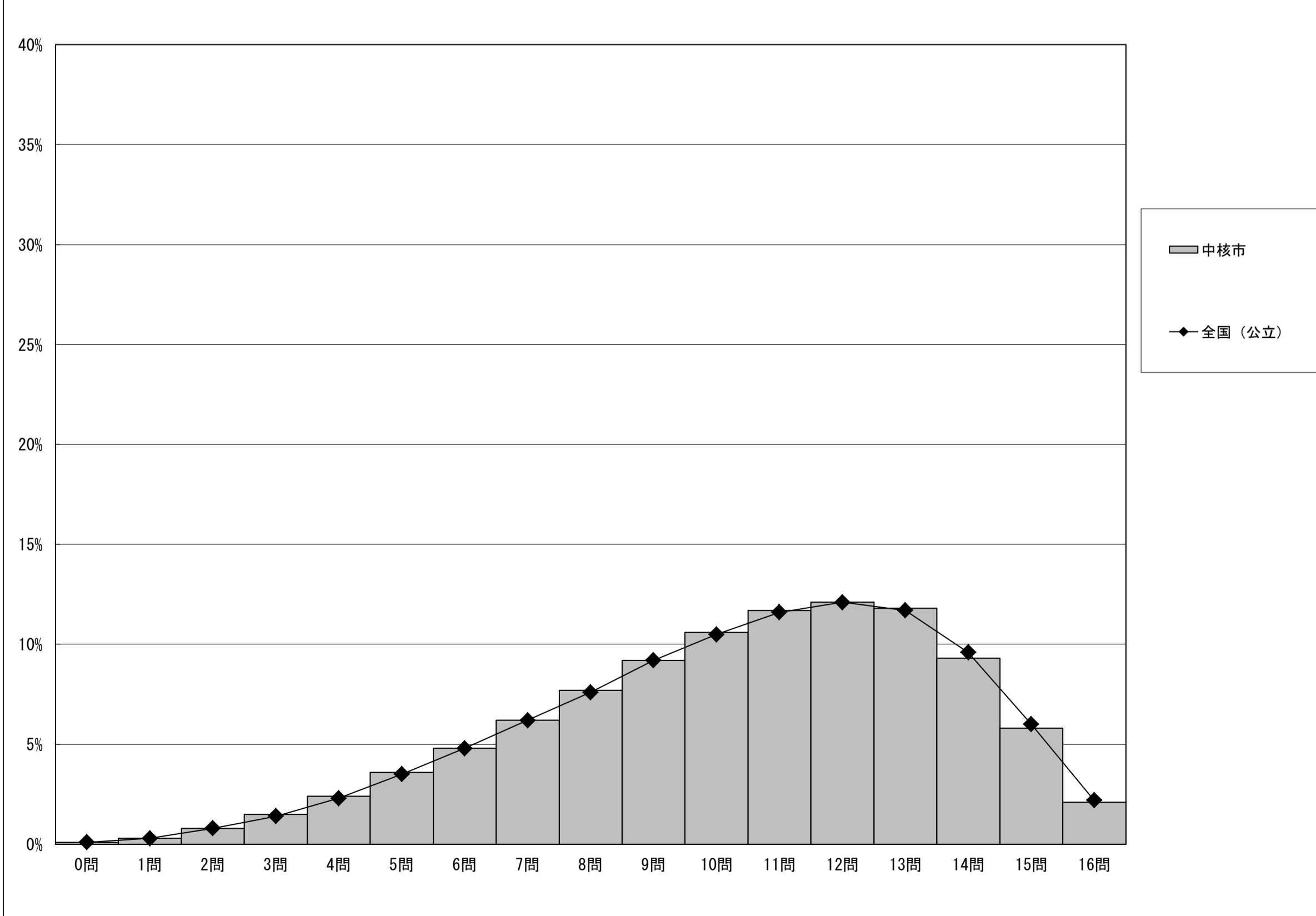
| | 中核市 | 全国（公立） |
|---------|-------|--------|
| △ 第3四分位 | 10.0問 | 9.0問 |
| ◇ 第2四分位 | 8.0問 | 8.0問 |
| ▽ 第1四分位 | 6.0問 | 6.0問 |

調査結果概況 [理科B：主として活用]
全国（中核市）－生徒（市町村立）

・以下の集計値／グラフは、4月17日に実施した調査の結果を、生徒を対象として集計した値である。

| | 生徒数 | 平均正答数 | 平均正答率 (%) | 中央値 | 標準偏差 |
|--------|---------|-----------|-----------|------|------|
| 中核市 | 161,097 | 10.3 / 16 | 64.7 | 11.0 | 3.2 |
| 全国（公立） | 967,188 | 10.4 / 16 | 64.9 | 11.0 | 3.2 |

正答数分布グラフ（横軸：正答数、縦軸：割合）



| 正答数 | 正答数集計値 | | |
|-----|--------|--------|--------|
| | 生徒数 | 割合 (%) | |
| | 中核市 | 中核市 | 全国（公立） |
| 16問 | 3,349 | 2.1 | 2.2 |
| 15問 | 9,392 | 5.8 | 6.0 |
| 14問 | 15,060 | 9.3 | 9.6 |
| 13問 | 18,999 | 11.8 | 11.7 |
| 12問 | 19,510 | 12.1 | 12.1 |
| 11問 | 18,862 | 11.7 | 11.6 |
| 10問 | 17,060 | 10.6 | 10.5 |
| 9問 | 14,793 | 9.2 | 9.2 |
| 8問 | 12,337 | 7.7 | 7.6 |
| 7問 | 9,925 | 6.2 | 6.2 |
| 6問 | 7,783 | 4.8 | 4.8 |
| 5問 | 5,827 | 3.6 | 3.5 |
| 4問 | 3,807 | 2.4 | 2.3 |
| 3問 | 2,382 | 1.5 | 1.4 |
| 2問 | 1,286 | 0.8 | 0.8 |
| 1問 | 537 | 0.3 | 0.3 |
| 0問 | 188 | 0.1 | 0.1 |

△
◇
▽

※今回の調査での四分位は以下の通りでした。

| | 中核市 | 全国（公立） |
|---------|-------|--------|
| △ 第3四分位 | 13.0問 | 13.0問 |
| ◇ 第2四分位 | 11.0問 | 11.0問 |
| ▽ 第1四分位 | 8.0問 | 8.0問 |