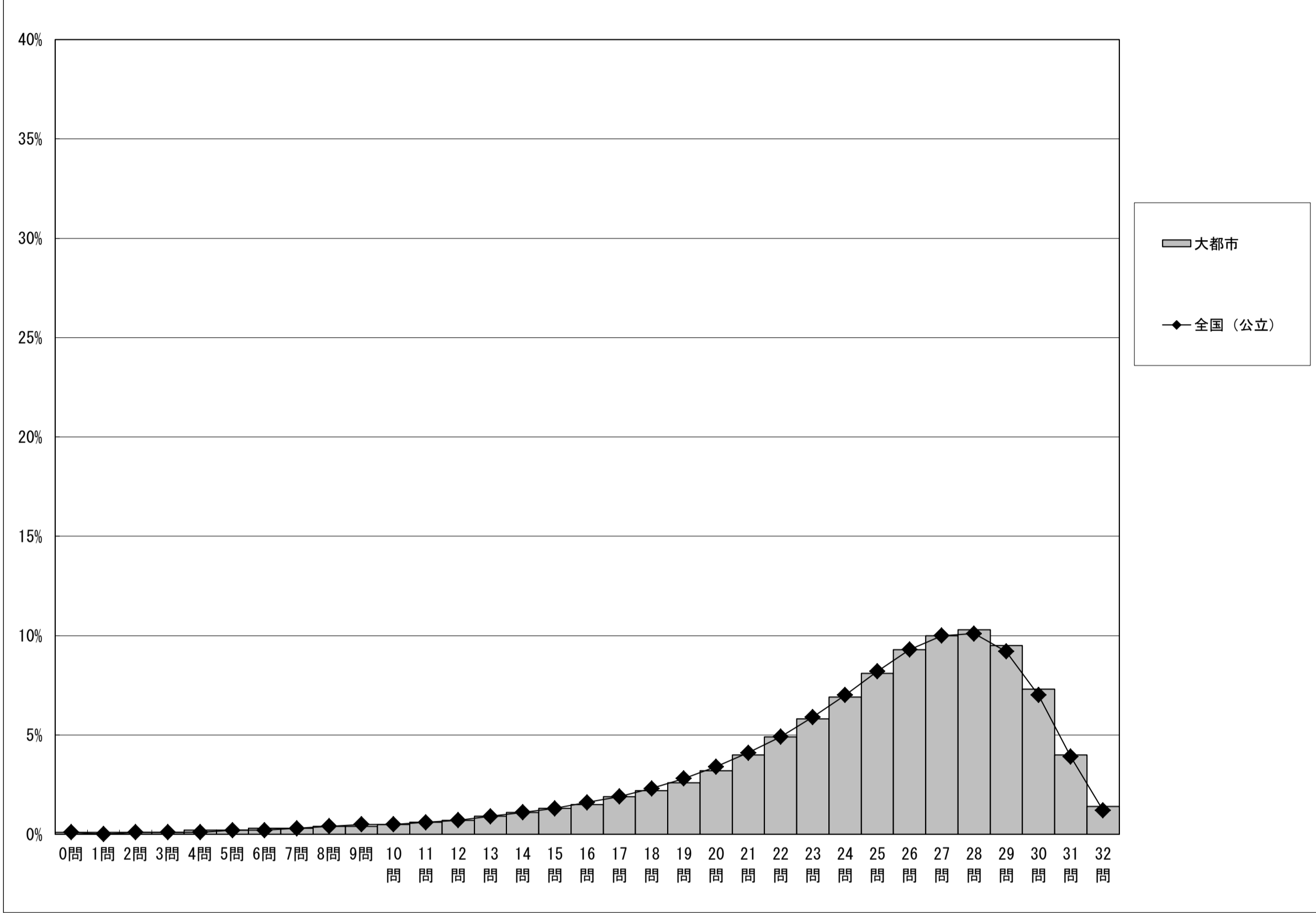


調査結果概況 [国語A：主として知識]
全国（大都市）－生徒（市町村立）

・以下の集計値／グラフは、4月17日に実施した調査の結果を、生徒を対象として集計した値である。

| | 生徒数 | 平均正答数 | 平均正答率 (%) | 中央値 | 標準偏差 |
|--------|---------|-----------|-----------|------|------|
| 大都市 | 235,727 | 24.4 / 32 | 76.4 | 26.0 | 5.3 |
| 全国（公立） | 966,764 | 24.3 / 32 | 76.1 | 26.0 | 5.3 |

正答数分布グラフ（横軸：正答数、縦軸：割合）



| 正答数 | 正答数集計値 | | |
|-----|--------|--------|--------|
| | 生徒数 | 割合 (%) | |
| | 大都市 | 大都市 | 全国（公立） |
| 32問 | 3,205 | 1.4 | 1.2 |
| 31問 | 9,525 | 4.0 | 3.9 |
| 30問 | 17,106 | 7.3 | 7.0 |
| 29問 | 22,402 | 9.5 | 9.2 |
| 28問 | 24,385 | 10.3 | 10.1 |
| 27問 | 23,541 | 10.0 | 10.0 |
| 26問 | 21,887 | 9.3 | 9.3 |
| 25問 | 19,188 | 8.1 | 8.2 |
| 24問 | 16,227 | 6.9 | 7.0 |
| 23問 | 13,699 | 5.8 | 5.9 |
| 22問 | 11,466 | 4.9 | 4.9 |
| 21問 | 9,407 | 4.0 | 4.1 |
| 20問 | 7,586 | 3.2 | 3.4 |
| 19問 | 6,225 | 2.6 | 2.8 |
| 18問 | 5,236 | 2.2 | 2.3 |
| 17問 | 4,362 | 1.9 | 1.9 |
| 16問 | 3,512 | 1.5 | 1.6 |
| 15問 | 2,993 | 1.3 | 1.3 |
| 14問 | 2,519 | 1.1 | 1.1 |
| 13問 | 2,015 | 0.9 | 0.9 |
| 12問 | 1,662 | 0.7 | 0.7 |
| 11問 | 1,451 | 0.6 | 0.6 |
| 10問 | 1,185 | 0.5 | 0.5 |
| 9問 | 1,057 | 0.4 | 0.5 |
| 8問 | 905 | 0.4 | 0.4 |
| 7問 | 718 | 0.3 | 0.3 |
| 6問 | 590 | 0.3 | 0.2 |
| 5問 | 506 | 0.2 | 0.2 |
| 4問 | 381 | 0.2 | 0.1 |
| 3問 | 266 | 0.1 | 0.1 |
| 2問 | 180 | 0.1 | 0.1 |
| 1問 | 125 | 0.1 | 0.0 |
| 0問 | 215 | 0.1 | 0.1 |

※今回の調査での四分位は以下の通りでした。

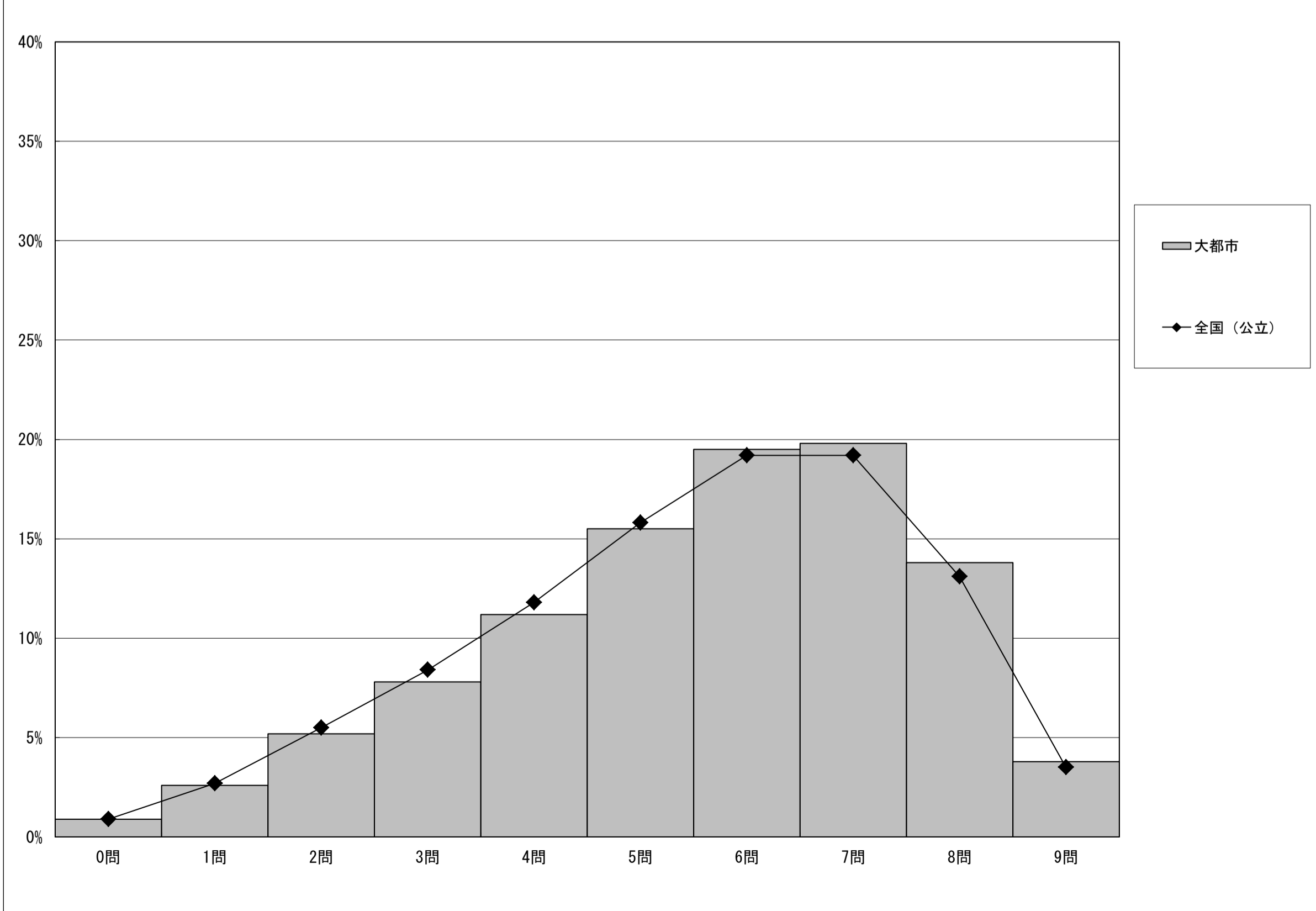
| | 大都市 | 全国（公立） |
|---------|-------|--------|
| △ 第3四分位 | 28.0問 | 28.0問 |
| ◇ 第2四分位 | 26.0問 | 26.0問 |
| ▽ 第1四分位 | 22.0問 | 22.0問 |

調査結果概況 [国語B：主として活用]
全国（大都市）－生徒（市町村立）

・以下の集計値／グラフは、4月17日に実施した調査の結果を、生徒を対象として集計した値である。

| | 生徒数 | 平均正答数 | 平均正答率 (%) | 中央値 | 標準偏差 |
|--------|---------|---------|-----------|-----|------|
| 大都市 | 235,772 | 5.6 / 9 | 62.1 | 6.0 | 2.0 |
| 全国（公立） | 966,786 | 5.5 / 9 | 61.2 | 6.0 | 2.0 |

正答数分布グラフ（横軸：正答数、縦軸：割合）



| 正答数 | 正答数集計値 | | |
|-----|--------|--------|--------|
| | 生徒数 | 割合 (%) | |
| | 大都市 | 大都市 | 全国（公立） |
| 9問 | 9,002 | 3.8 | 3.5 |
| 8問 | 32,603 | 13.8 | 13.1 |
| 7問 | 46,615 | 19.8 | 19.2 |
| 6問 | 45,879 | 19.5 | 19.2 |
| 5問 | 36,552 | 15.5 | 15.8 |
| 4問 | 26,478 | 11.2 | 11.8 |
| 3問 | 18,400 | 7.8 | 8.4 |
| 2問 | 12,167 | 5.2 | 5.5 |
| 1問 | 6,039 | 2.6 | 2.7 |
| 0問 | 2,037 | 0.9 | 0.9 |

※今回の調査での四分位は以下の通りでした。

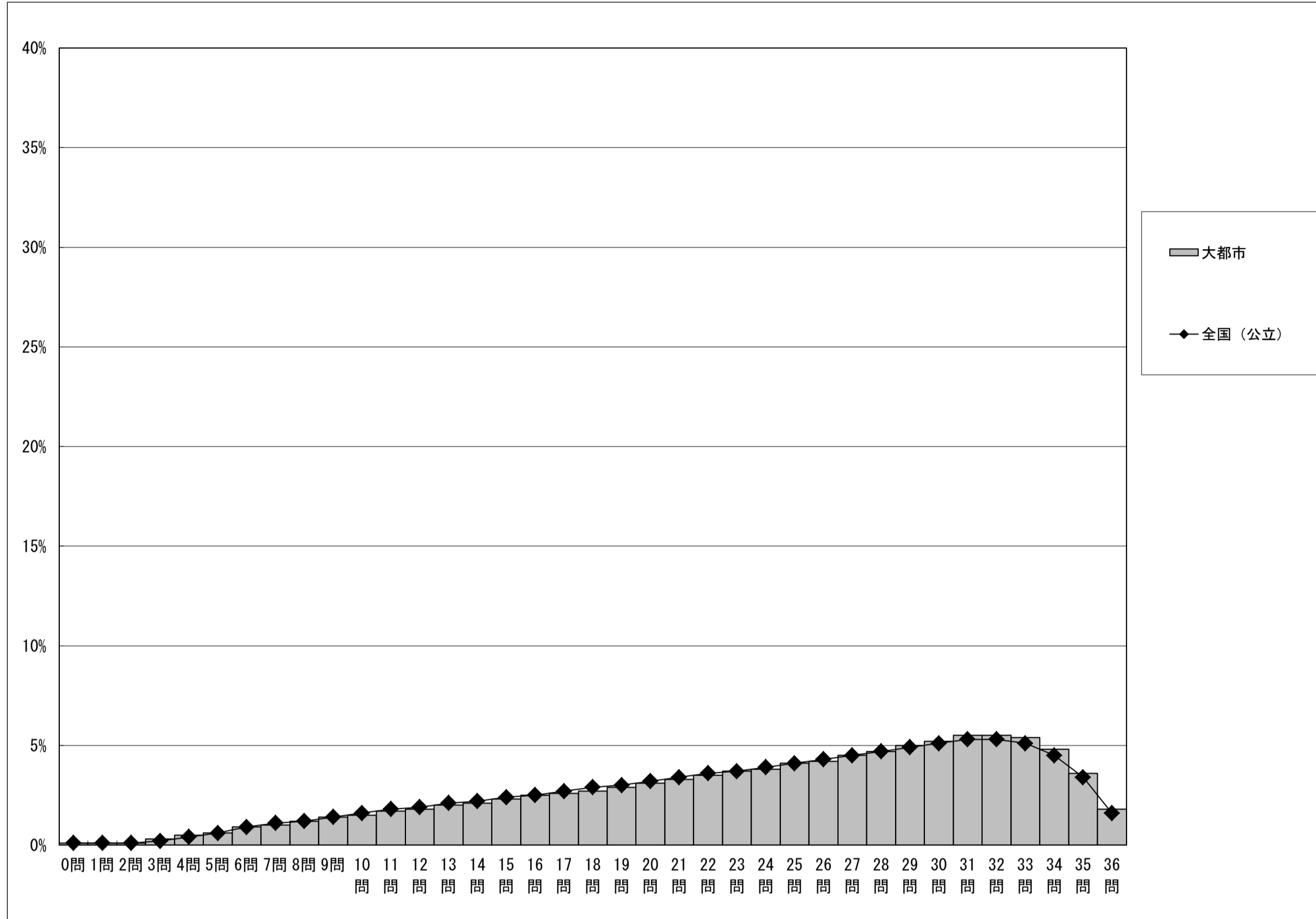
| | 大都市 | 全国（公立） |
|---------|------|--------|
| △ 第3四分位 | 7.0問 | 7.0問 |
| ◇ 第2四分位 | 6.0問 | 6.0問 |
| ▽ 第1四分位 | 4.0問 | 4.0問 |

調査結果概況 [数学A：主として知識]
全国（大都市）－生徒（市町村立）

・以下の集計値／グラフは、4月17日に実施した調査の結果を、生徒を対象として集計した値である。

| | 生徒数 | 平均正答数 | 平均正答率 (%) | 中央値 | 標準偏差 |
|--------|---------|-----------|-----------|------|------|
| 大都市 | 235,787 | 24.0 / 36 | 66.7 | 26.0 | 8.1 |
| 全国（公立） | 966,969 | 23.8 / 36 | 66.1 | 25.0 | 8.1 |

正答数分布グラフ（横軸：正答数、縦軸：割合）



| 正答数 | 正答数集計値 | | |
|-----|--------|--------|--------|
| | 生徒数 | 割合 (%) | |
| | 大都市 | 大都市 | 全国（公立） |
| 36問 | 4,253 | 1.8 | 1.6 |
| 35問 | 8,437 | 3.6 | 3.4 |
| 34問 | 11,302 | 4.8 | 4.5 |
| 33問 | 12,697 | 5.4 | 5.1 |
| 32問 | 12,936 | 5.5 | 5.3 |
| 31問 | 12,899 | 5.5 | 5.3 |
| 30問 | 12,367 | 5.2 | 5.1 |
| 29問 | 11,743 | 5.0 | 4.9 |
| 28問 | 11,077 | 4.7 | 4.7 |
| 27問 | 10,589 | 4.5 | 4.5 |
| 26問 | 9,940 | 4.2 | 4.3 |
| 25問 | 9,664 | 4.1 | 4.1 |
| 24問 | 9,010 | 3.8 | 3.9 |
| 23問 | 8,634 | 3.7 | 3.7 |
| 22問 | 8,137 | 3.5 | 3.6 |
| 21問 | 7,808 | 3.3 | 3.4 |
| 20問 | 7,360 | 3.1 | 3.2 |
| 19問 | 6,950 | 2.9 | 3.0 |
| 18問 | 6,463 | 2.7 | 2.9 |
| 17問 | 6,127 | 2.6 | 2.7 |
| 16問 | 5,804 | 2.5 | 2.5 |
| 15問 | 5,367 | 2.3 | 2.4 |
| 14問 | 5,047 | 2.1 | 2.2 |
| 13問 | 4,681 | 2.0 | 2.1 |
| 12問 | 4,354 | 1.8 | 1.9 |
| 11問 | 3,985 | 1.7 | 1.8 |
| 10問 | 3,609 | 1.5 | 1.6 |
| 9問 | 3,187 | 1.4 | 1.4 |
| 8問 | 2,843 | 1.2 | 1.2 |
| 7問 | 2,427 | 1.0 | 1.1 |
| 6問 | 2,087 | 0.9 | 0.9 |
| 5問 | 1,530 | 0.6 | 0.6 |
| 4問 | 1,083 | 0.5 | 0.4 |
| 3問 | 593 | 0.3 | 0.2 |
| 2問 | 338 | 0.1 | 0.1 |
| 1問 | 197 | 0.1 | 0.1 |
| 0問 | 262 | 0.1 | 0.1 |

※今回の調査での四分位は以下の通りでした。

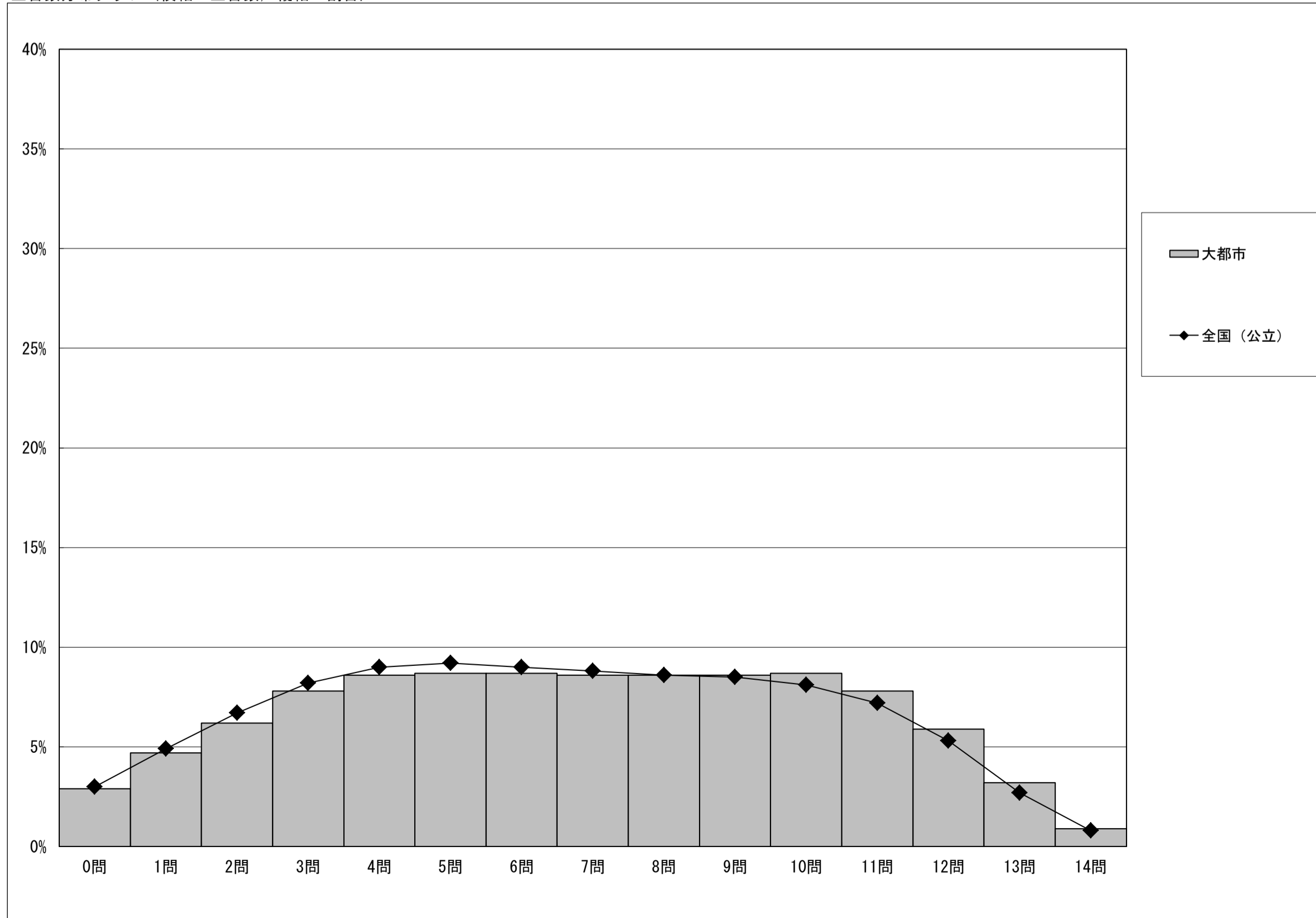
| | 大都市 | 全国（公立） |
|---------|-------|--------|
| △ 第3四分位 | 31.0問 | 31.0問 |
| ◇ 第2四分位 | 26.0問 | 25.0問 |
| ▽ 第1四分位 | 18.0問 | 18.0問 |

調査結果概況 [数学B：主として活用]
全国（大都市）－生徒（市町村立）

・以下の集計値／グラフは、4月17日に実施した調査の結果を、生徒を対象として集計した値である。

| | 生徒数 | 平均正答数 | 平均正答率 (%) | 中央値 | 標準偏差 |
|--------|---------|----------|-----------|-----|------|
| 大都市 | 235,791 | 6.7 / 14 | 48.2 | 7.0 | 3.6 |
| 全国（公立） | 966,908 | 6.6 / 14 | 46.9 | 7.0 | 3.5 |

正答数分布グラフ（横軸：正答数、縦軸：割合）



| 正答数 | 正答数集計値 | | |
|-----|--------|--------|--------|
| | 生徒数 | 割合 (%) | |
| | 大都市 | 大都市 | 全国（公立） |
| 14問 | 2,146 | 0.9 | 0.8 |
| 13問 | 7,544 | 3.2 | 2.7 |
| 12問 | 13,961 | 5.9 | 5.3 |
| 11問 | 18,415 | 7.8 | 7.2 |
| 10問 | 20,493 | 8.7 | 8.1 |
| 9問 | 20,181 | 8.6 | 8.5 |
| 8問 | 20,166 | 8.6 | 8.6 |
| 7問 | 20,179 | 8.6 | 8.8 |
| 6問 | 20,574 | 8.7 | 9.0 |
| 5問 | 20,606 | 8.7 | 9.2 |
| 4問 | 20,333 | 8.6 | 9.0 |
| 3問 | 18,430 | 7.8 | 8.2 |
| 2問 | 14,733 | 6.2 | 6.7 |
| 1問 | 11,104 | 4.7 | 4.9 |
| 0問 | 6,926 | 2.9 | 3.0 |

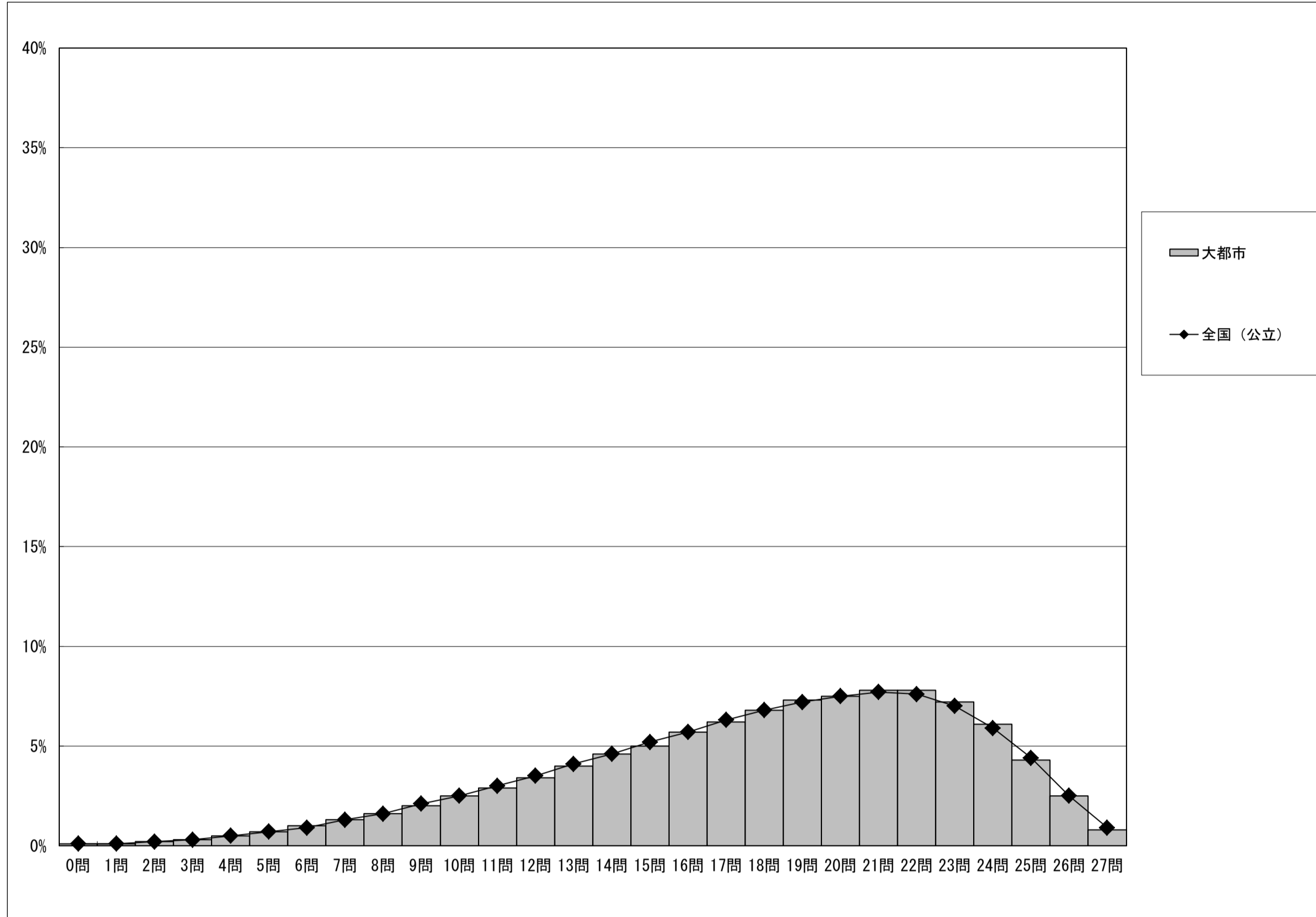
※今回の調査での四分位は以下の通りでした。

| | 大都市 | 全国（公立） |
|---------|-------|--------|
| △ 第3四分位 | 10.0問 | 9.0問 |
| ◇ 第2四分位 | 7.0問 | 7.0問 |
| ▽ 第1四分位 | 4.0問 | 4.0問 |

・以下の集計値／グラフは、4月17日に実施した調査の結果を、生徒を対象として集計した値である。

| | 生徒数 | 平均正答数 | 平均正答率(%) | 中央値 | 標準偏差 |
|--------|---------|-----------|----------|------|------|
| 大都市 | 235,851 | 17.9 / 27 | 66.3 | 19.0 | 5.2 |
| 全国(公立) | 967,188 | 17.9 / 27 | 66.1 | 19.0 | 5.2 |

正答数分布グラフ(横軸:正答数, 縦軸:割合)



| 正答数 | 正答数集計値 | | |
|-----|--------|-------|--------|
| | 生徒数 | 割合(%) | |
| | 大都市 | 大都市 | 全国(公立) |
| 27問 | 1,938 | 0.8 | 0.9 |
| 26問 | 5,788 | 2.5 | 2.5 |
| 25問 | 10,185 | 4.3 | 4.4 |
| 24問 | 14,278 | 6.1 | 5.9 |
| 23問 | 16,922 | 7.2 | 7.0 |
| 22問 | 18,345 | 7.8 | 7.6 |
| 21問 | 18,451 | 7.8 | 7.7 |
| 20問 | 17,750 | 7.5 | 7.5 |
| 19問 | 17,115 | 7.3 | 7.2 |
| 18問 | 16,072 | 6.8 | 6.8 |
| 17問 | 14,644 | 6.2 | 6.3 |
| 16問 | 13,334 | 5.7 | 5.7 |
| 15問 | 11,897 | 5.0 | 5.2 |
| 14問 | 10,821 | 4.6 | 4.6 |
| 13問 | 9,352 | 4.0 | 4.1 |
| 12問 | 8,050 | 3.4 | 3.5 |
| 11問 | 6,898 | 2.9 | 3.0 |
| 10問 | 5,932 | 2.5 | 2.5 |
| 9問 | 4,762 | 2.0 | 2.1 |
| 8問 | 3,834 | 1.6 | 1.6 |
| 7問 | 2,960 | 1.3 | 1.3 |
| 6問 | 2,274 | 1.0 | 0.9 |
| 5問 | 1,648 | 0.7 | 0.7 |
| 4問 | 1,110 | 0.5 | 0.5 |
| 3問 | 697 | 0.3 | 0.3 |
| 2問 | 434 | 0.2 | 0.2 |
| 1問 | 139 | 0.1 | 0.1 |
| 0問 | 221 | 0.1 | 0.1 |

※今回の調査での四分位は以下の通りでした。

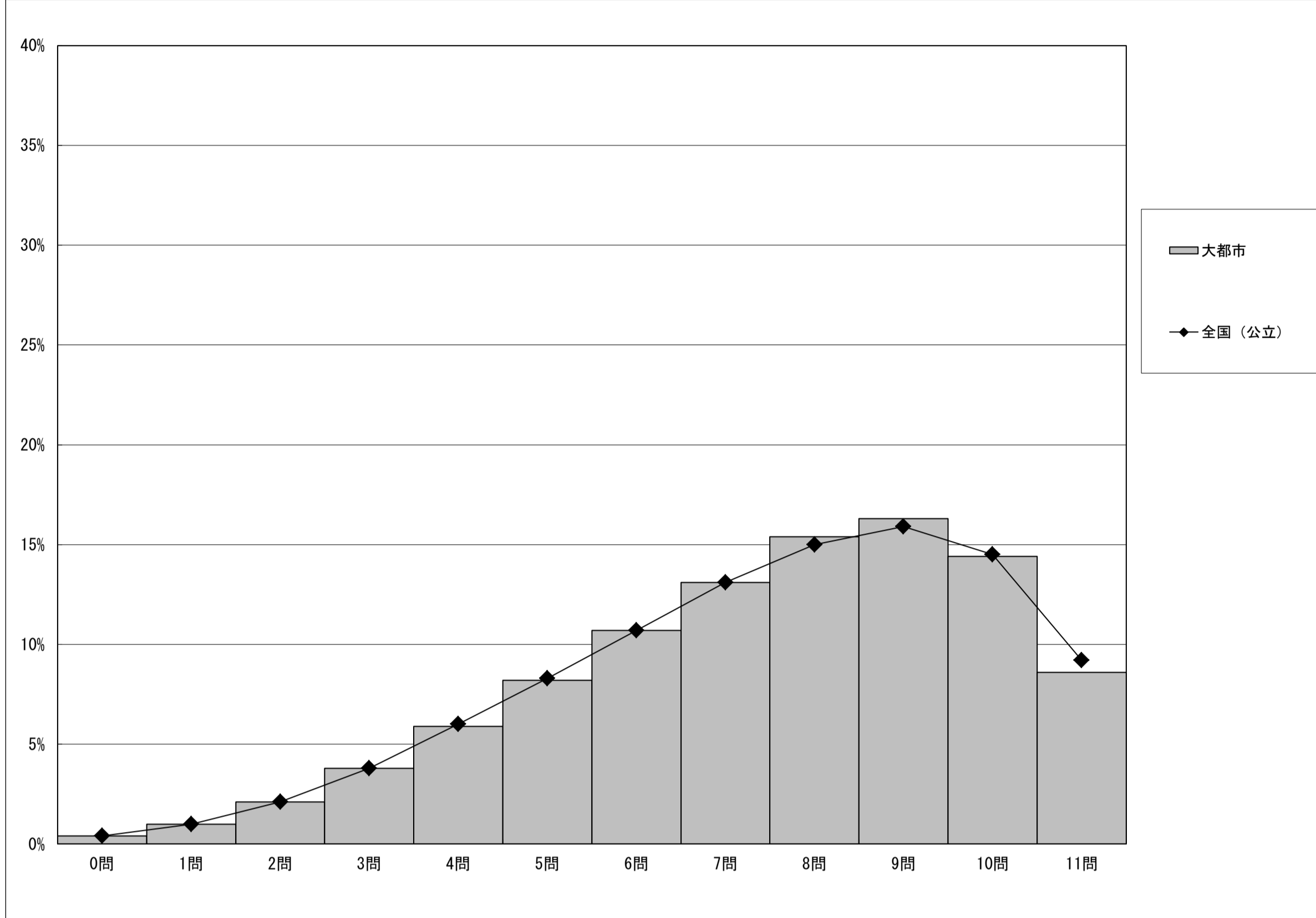
| | 大都市 | 全国(公立) |
|---------|-------|--------|
| △ 第3四分位 | 22.0問 | 22.0問 |
| ◇ 第2四分位 | 19.0問 | 19.0問 |
| ▽ 第1四分位 | 14.0問 | 14.0問 |

調査結果概況 [理科A：主として知識]
全国（大都市）－生徒（市町村立）

・以下の集計値／グラフは、4月17日に実施した調査の結果を、生徒を対象として集計した値である。

| | 生徒数 | 平均正答数 | 平均正答率 (%) | 中央値 | 標準偏差 |
|--------|---------|----------|-----------|-----|------|
| 大都市 | 235,851 | 7.5 / 11 | 67.8 | 8.0 | 2.4 |
| 全国（公立） | 967,188 | 7.5 / 11 | 67.9 | 8.0 | 2.4 |

正答数分布グラフ（横軸：正答数、縦軸：割合）



| 正答数 | 正答数集計値 | | |
|-----|--------|--------|--------|
| | 生徒数 | 割合 (%) | |
| | 大都市 | 大都市 | 全国（公立） |
| 11問 | 20,334 | 8.6 | 9.2 |
| 10問 | 34,056 | 14.4 | 14.5 |
| 9問 | 38,399 | 16.3 | 15.9 |
| 8問 | 36,250 | 15.4 | 15.0 |
| 7問 | 30,816 | 13.1 | 13.1 |
| 6問 | 25,309 | 10.7 | 10.7 |
| 5問 | 19,276 | 8.2 | 8.3 |
| 4問 | 13,958 | 5.9 | 6.0 |
| 3問 | 8,932 | 3.8 | 3.8 |
| 2問 | 5,017 | 2.1 | 2.1 |
| 1問 | 2,455 | 1.0 | 1.0 |
| 0問 | 1,049 | 0.4 | 0.4 |

△
◇
▽

※今回の調査での四分位は以下の通りでした。

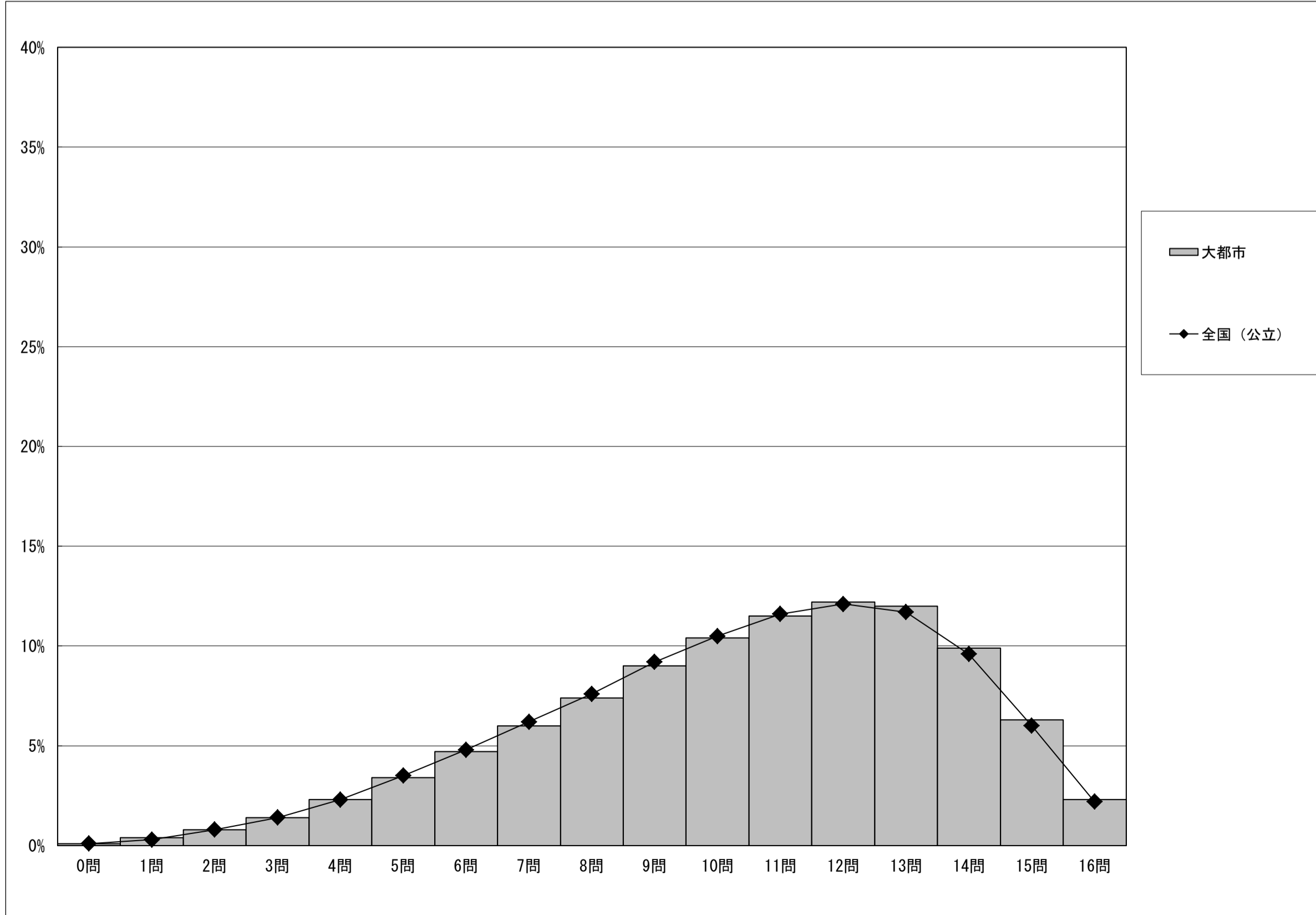
| | 大都市 | 全国（公立） |
|---------|------|--------|
| △ 第3四分位 | 9.0問 | 9.0問 |
| ◇ 第2四分位 | 8.0問 | 8.0問 |
| ▽ 第1四分位 | 6.0問 | 6.0問 |

調査結果概況 [理科B：主として活用]
全国（大都市）－生徒（市町村立）

・以下の集計値／グラフは、4月17日に実施した調査の結果を、生徒を対象として集計した値である。

| | 生徒数 | 平均正答数 | 平均正答率 (%) | 中央値 | 標準偏差 |
|--------|---------|-----------|-----------|------|------|
| 大都市 | 235,851 | 10.4 / 16 | 65.2 | 11.0 | 3.2 |
| 全国（公立） | 967,188 | 10.4 / 16 | 64.9 | 11.0 | 3.2 |

正答数分布グラフ（横軸：正答数、縦軸：割合）



| 正答数 | 正答数集計値 | | |
|-----|--------|--------|--------|
| | 生徒数 | 割合 (%) | |
| | 大都市 | 大都市 | 全国（公立） |
| 16問 | 5,360 | 2.3 | 2.2 |
| 15問 | 14,742 | 6.3 | 6.0 |
| 14問 | 23,284 | 9.9 | 9.6 |
| 13問 | 28,226 | 12.0 | 11.7 |
| 12問 | 28,722 | 12.2 | 12.1 |
| 11問 | 27,101 | 11.5 | 11.6 |
| 10問 | 24,432 | 10.4 | 10.5 |
| 9問 | 21,230 | 9.0 | 9.2 |
| 8問 | 17,426 | 7.4 | 7.6 |
| 7問 | 14,183 | 6.0 | 6.2 |
| 6問 | 10,989 | 4.7 | 4.8 |
| 5問 | 8,115 | 3.4 | 3.5 |
| 4問 | 5,536 | 2.3 | 2.3 |
| 3問 | 3,399 | 1.4 | 1.4 |
| 2問 | 1,962 | 0.8 | 0.8 |
| 1問 | 826 | 0.4 | 0.3 |
| 0問 | 318 | 0.1 | 0.1 |

△
◇
▽

※今回の調査での四分位は以下の通りでした。

| | 大都市 | 全国（公立） |
|---------|-------|--------|
| △ 第3四分位 | 13.0問 | 13.0問 |
| ◇ 第2四分位 | 11.0問 | 11.0問 |
| ▽ 第1四分位 | 8.0問 | 8.0問 |