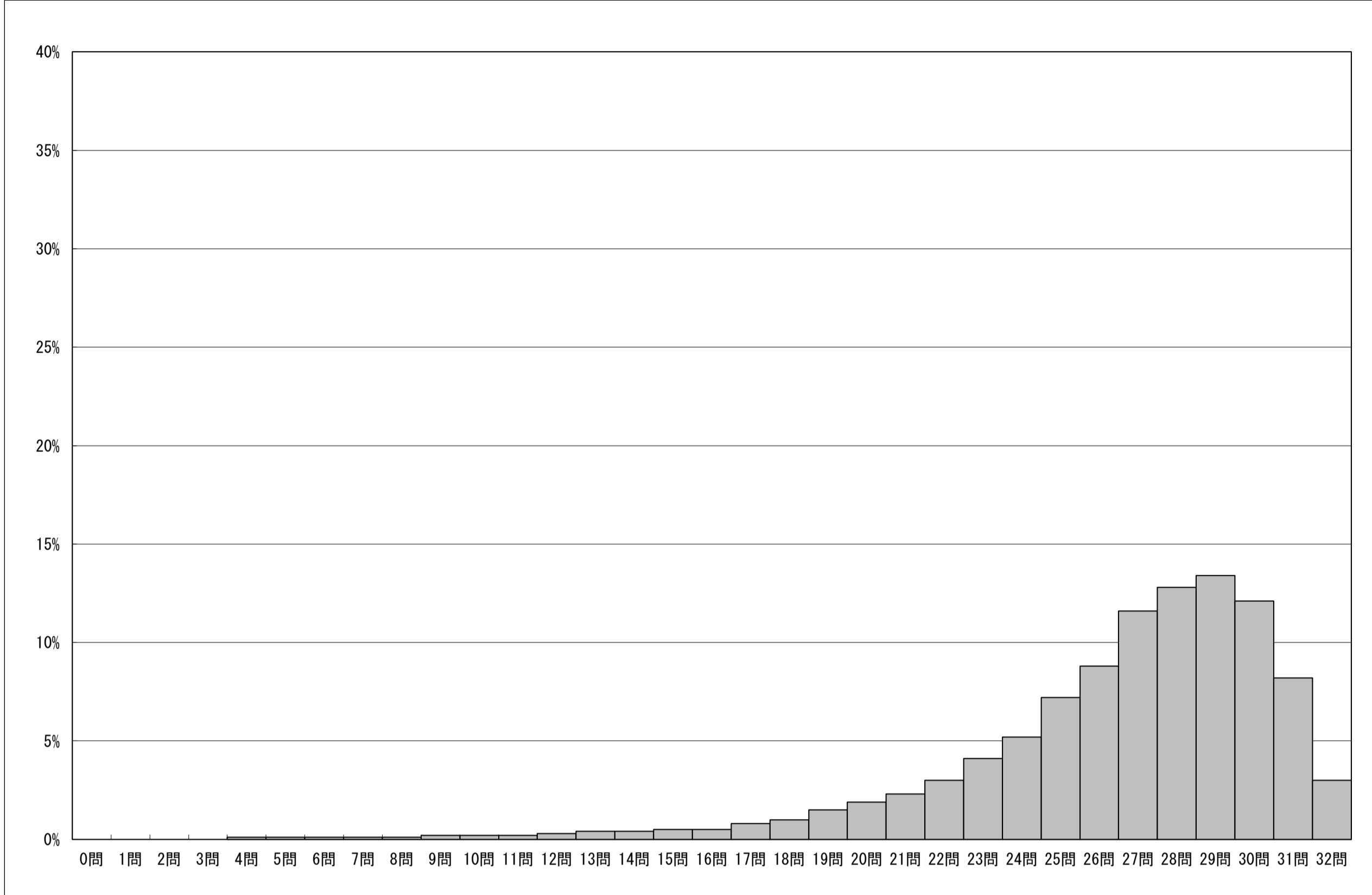


調査結果概況 [国語A：主として知識]
全国一生徒（私立）

・以下の集計値／グラフは、4月17日に実施した調査の結果を、生徒を対象として集計した値である。

生徒数	平均正答数	平均正答率 (%)	中央値	標準偏差
30,850	26.5 / 32	82.8	27.0	4.2

正答数分布グラフ（横軸：正答数，縦軸：割合）



正答数集計値		
正答数	生徒数	割合 (%)
32問	933	3.0
31問	2,524	8.2
30問	3,720	12.1
29問	4,122	13.4
28問	3,950	12.8
27問	3,567	11.6
26問	2,724	8.8
25問	2,225	7.2
24問	1,603	5.2
23問	1,276	4.1
22問	931	3.0
21問	708	2.3
20問	591	1.9
19問	462	1.5
18問	296	1.0
17問	235	0.8
16問	162	0.5
15問	157	0.5
14問	118	0.4
13問	120	0.4
12問	88	0.3
11問	64	0.2
10問	63	0.2
9問	55	0.2
8問	35	0.1
7問	31	0.1
6問	27	0.1
5問	17	0.1
4問	16	0.1
3問	12	0.0
2問	5	0.0
1問	5	0.0
0問	8	0.0

※今回の調査での四分位は以下の通りでした。

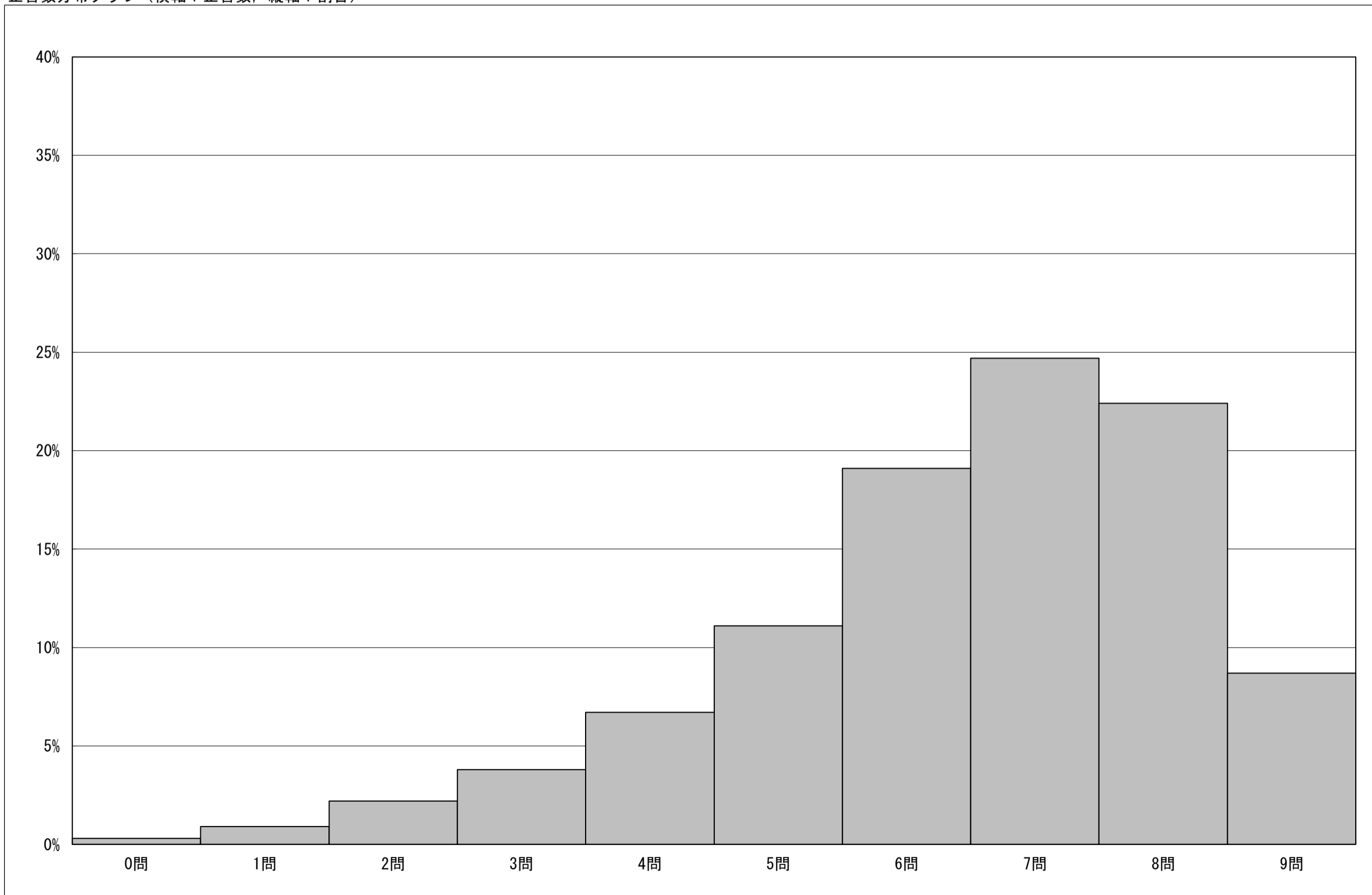
	全国
△ 第3四分位	29.0問
◇ 第2四分位	27.0問
▽ 第1四分位	25.0問

調査結果概況 [国語B：主として活用]
全国一生徒（私立）

・以下の集計値／グラフは、4月17日に実施した調査の結果を、生徒を対象として集計した値である。

生徒数	平均正答数	平均正答率 (%)	中央値	標準偏差
30,881	6.4 / 9	71.6	7.0	1.8

正答数分布グラフ（横軸：正答数，縦軸：割合）



正答数集計値		
正答数	生徒数	割合 (%)
9問	2,680	8.7
8問	6,925	22.4
7問	7,640	24.7
6問	5,893	19.1
5問	3,432	11.1
4問	2,073	6.7
3問	1,187	3.8
2問	679	2.2
1問	277	0.9
0問	95	0.3

※今回の調査での四分位は以下の通りでした。

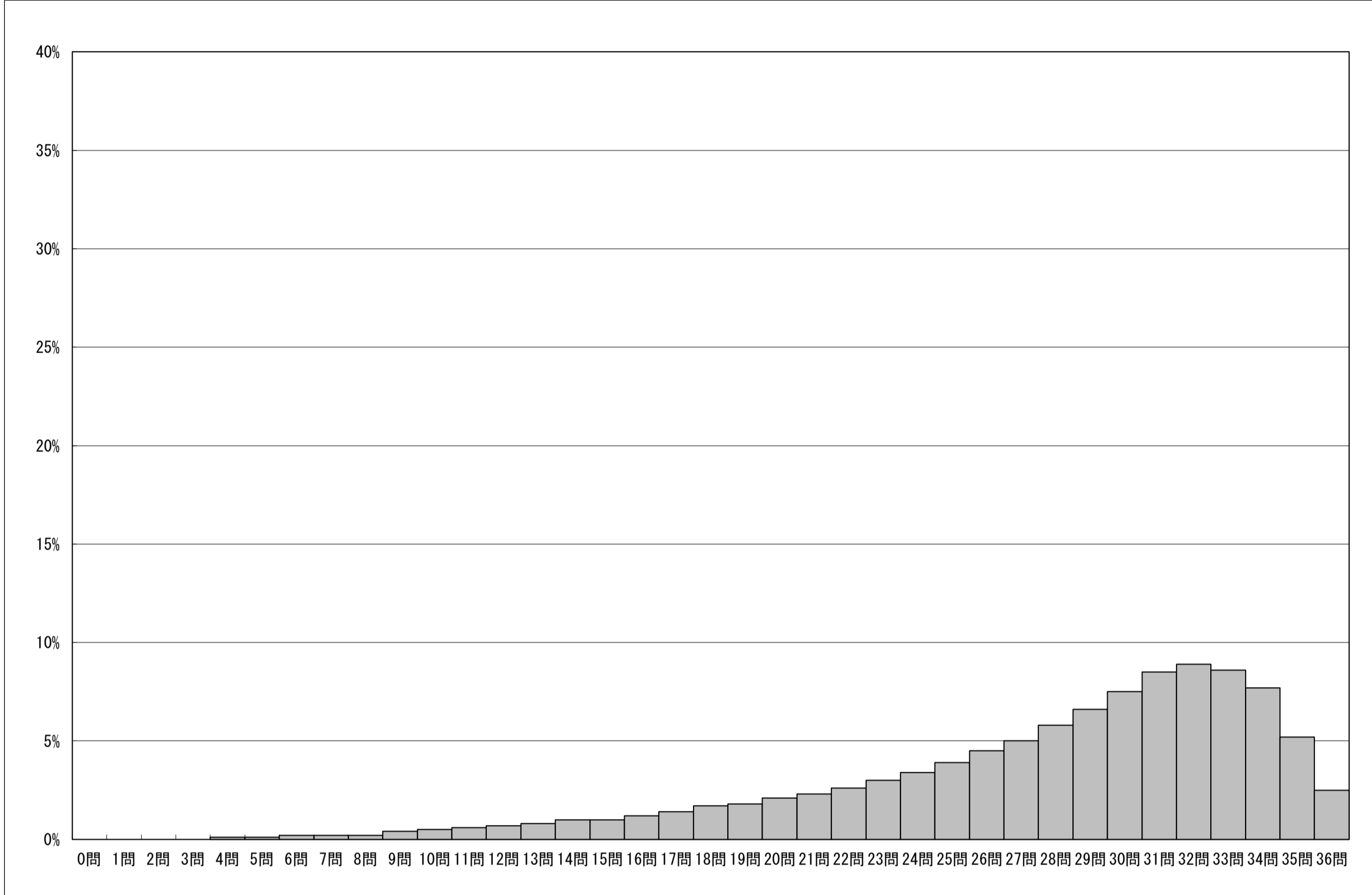
	全国
△ 第3四分位	8.0問
◇ 第2四分位	7.0問
▽ 第1四分位	5.0問

調査結果概況 [数学A：主として知識]
全国一生徒（私立）

・以下の集計値／グラフは、4月17日に実施した調査の結果を、生徒を対象として集計した値である。

生徒数	平均正答数	平均正答率 (%)	中央値	標準偏差
30,898	27.7 / 36	76.9	29.0	6.3

正答数分布グラフ（横軸：正答数，縦軸：割合）



正答数集計値		
正答数	生徒数	割合 (%)
36問	771	2.5
35問	1,619	5.2
34問	2,385	7.7
33問	2,667	8.6
32問	2,749	8.9
31問	2,638	8.5
30問	2,332	7.5
29問	2,043	6.6
28問	1,783	5.8
27問	1,544	5.0
26問	1,388	4.5
25問	1,195	3.9
24問	1,041	3.4
23問	924	3.0
22問	800	2.6
21問	706	2.3
20問	639	2.1
19問	547	1.8
18問	515	1.7
17問	428	1.4
16問	372	1.2
15問	323	1.0
14問	295	1.0
13問	245	0.8
12問	204	0.7
11問	190	0.6
10問	162	0.5
9問	123	0.4
8問	75	0.2
7問	55	0.2
6問	60	0.2
5問	28	0.1
4問	22	0.1
3問	10	0.0
2問	9	0.0
1問	6	0.0
0問	5	0.0

※今回の調査での四分位は以下の通りでした。

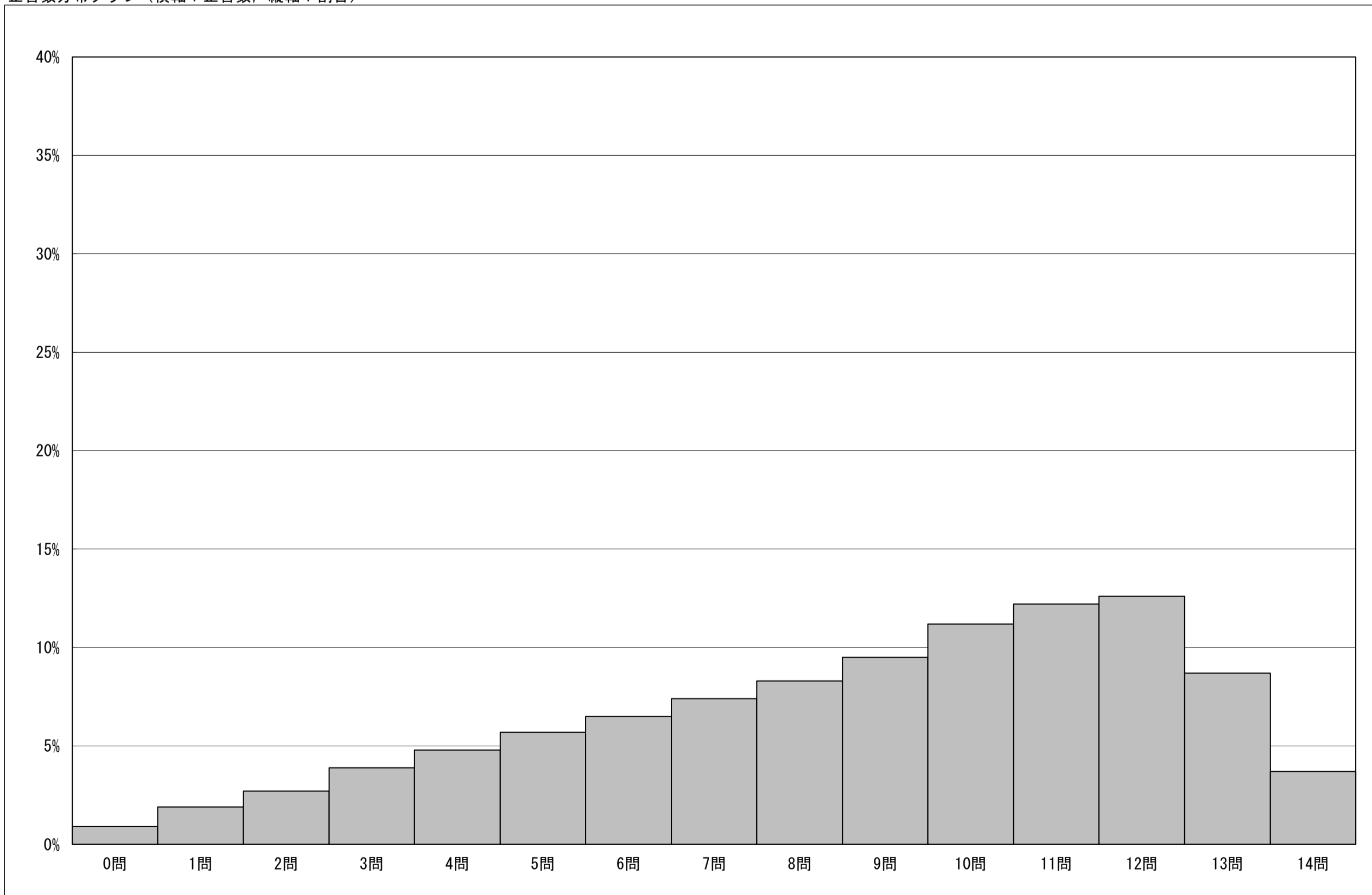
	全国
△ 第3四分位	32.0問
◇ 第2四分位	29.0問
▽ 第1四分位	24.0問

調査結果概況 [数学B：主として活用]
全国一生徒（私立）

・以下の集計値／グラフは、4月17日に実施した調査の結果を、生徒を対象として集計した値である。

生徒数	平均正答数	平均正答率 (%)	中央値	標準偏差
30,888	8.7 / 14	62.2	9.0	3.4

正答数分布グラフ（横軸：正答数，縦軸：割合）



正答数集計値		
正答数	生徒数	割合 (%)
14問	1,129	3.7
13問	2,685	8.7
12問	3,881	12.6
11問	3,770	12.2
10問	3,456	11.2
9問	2,948	9.5
8問	2,577	8.3
7問	2,275	7.4
6問	2,009	6.5
5問	1,774	5.7
4問	1,471	4.8
3問	1,209	3.9
2問	839	2.7
1問	577	1.9
0問	288	0.9

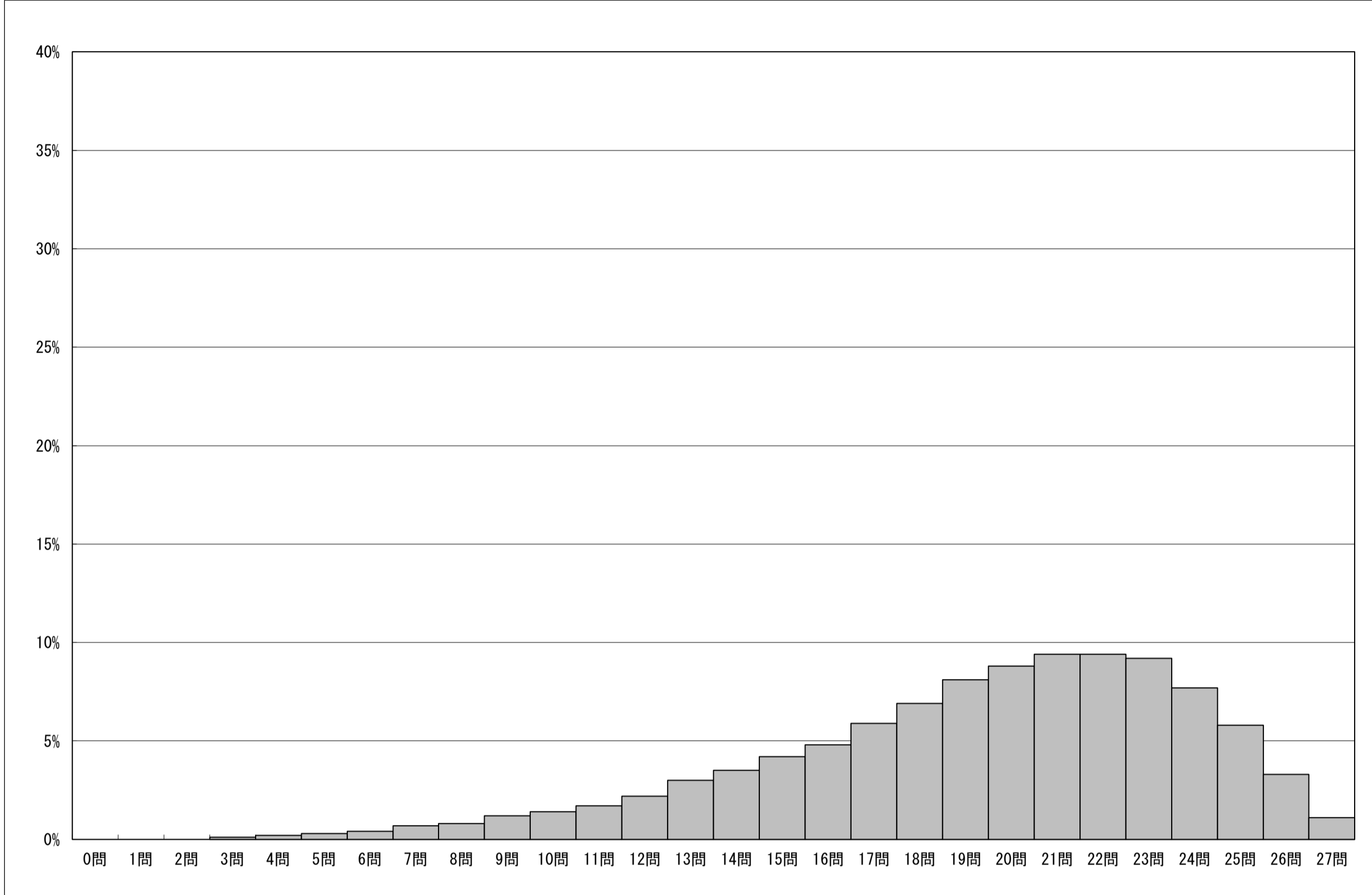
※今回の調査での四分位は以下の通りでした。

	全国
△ 第3四分位	11.0問
◇ 第2四分位	9.0問
▽ 第1四分位	6.0問

・以下の集計値／グラフは、4月17日に実施した調査の結果を、生徒を対象として集計した値である。

生徒数	平均正答数	平均正答率 (%)	中央値	標準偏差
30,906	19.3 / 27	71.4	20.0	4.6

正答数分布グラフ (横軸：正答数, 縦軸：割合)



正答数集計値		
正答数	生徒数	割合 (%)
27問	355	1.1
26問	1,021	3.3
25問	1,805	5.8
24問	2,376	7.7
23問	2,828	9.2
22問	2,907	9.4
21問	2,896	9.4
20問	2,705	8.8
19問	2,495	8.1
18問	2,135	6.9
17問	1,835	5.9
16問	1,495	4.8
15問	1,295	4.2
14問	1,095	3.5
13問	912	3.0
12問	680	2.2
11問	528	1.7
10問	429	1.4
9問	369	1.2
8問	240	0.8
7問	208	0.7
6問	118	0.4
5問	82	0.3
4問	49	0.2
3問	31	0.1
2問	11	0.0
1問	3	0.0
0問	3	0.0

※今回の調査での四分位は以下の通りでした。

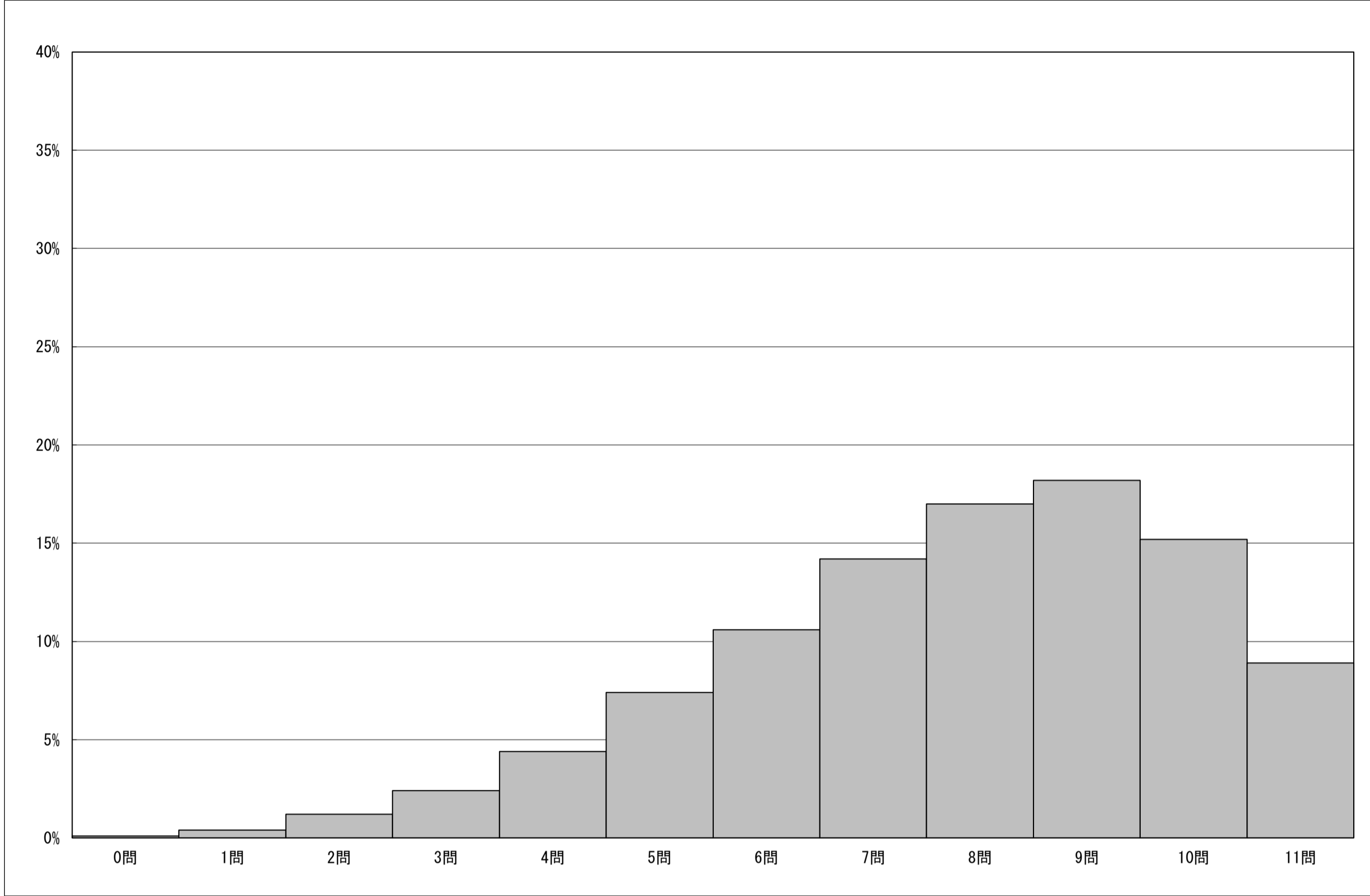
	全国
△ 第3四分位	23.0問
◇ 第2四分位	20.0問
▽ 第1四分位	17.0問

調査結果概況 [理科A：主として知識]
全国一生徒（私立）

・以下の集計値／グラフは、4月17日に実施した調査の結果を、生徒を対象として集計した値である。

生徒数	平均正答数	平均正答率 (%)	中央値	標準偏差
30,906	7.8 / 11	70.6	8.0	2.2

正答数分布グラフ（横軸：正答数，縦軸：割合）



正答数集計値		
正答数	生徒数	割合 (%)
11問	2,746	8.9
10問	4,690	15.2
9問	5,618	18.2
8問	5,245	17.0
7問	4,399	14.2
6問	3,286	10.6
5問	2,273	7.4
4問	1,371	4.4
3問	748	2.4
2問	357	1.2
1問	130	0.4
0問	43	0.1

※今回の調査での四分位は以下の通りでした。

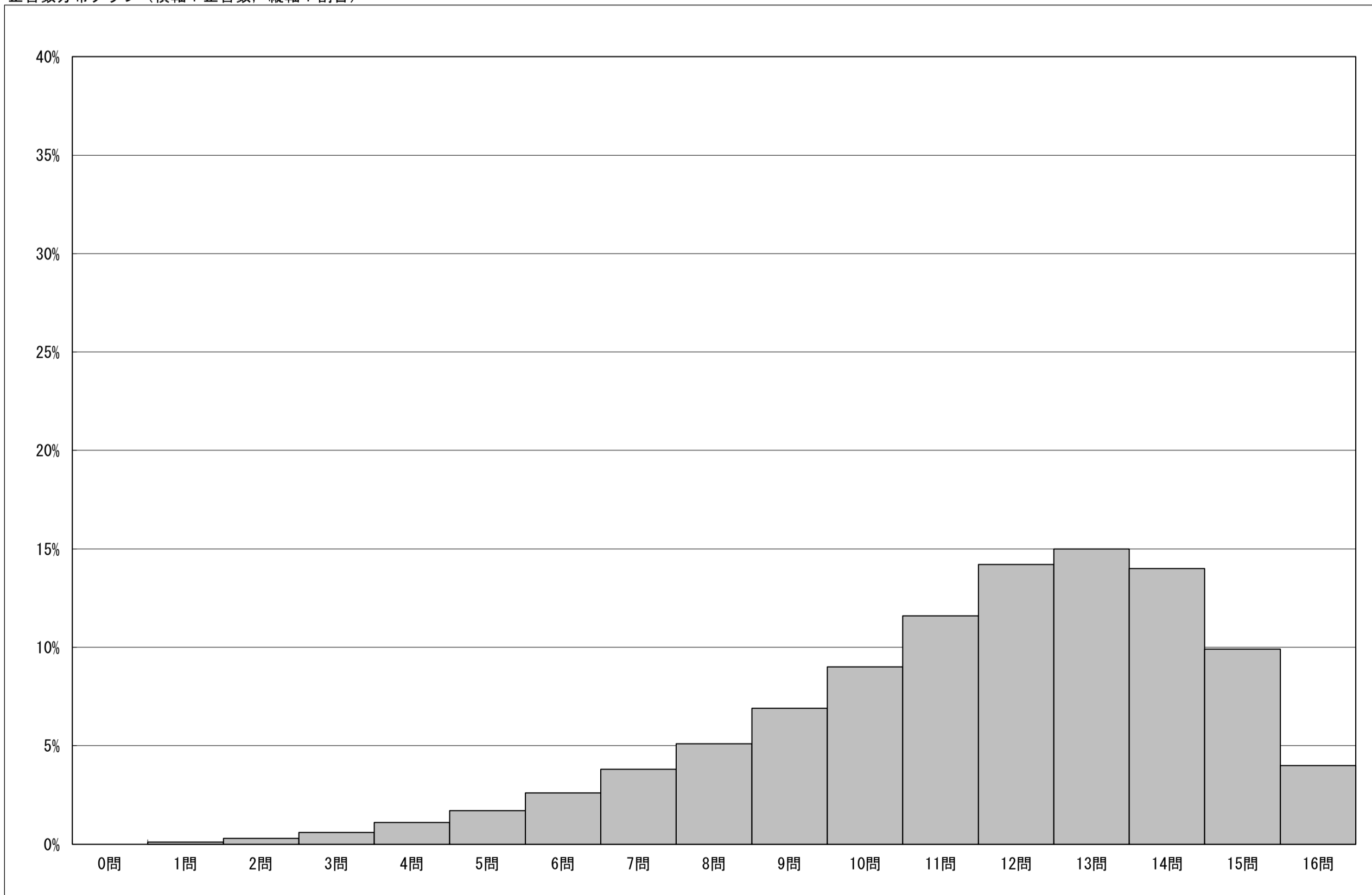
	全国
△ 第3四分位	9.0問
◇ 第2四分位	8.0問
▽ 第1四分位	6.0問

調査結果概況 [理科B：主として活用]
全国一生徒（私立）

・以下の集計値／グラフは、4月17日に実施した調査の結果を、生徒を対象として集計した値である。

生徒数	平均正答数	平均正答率 (%)	中央値	標準偏差
30,906	11.5 / 16	72.0	12.0	2.9

正答数分布グラフ（横軸：正答数，縦軸：割合）



正答数集計値		
正答数	生徒数	割合 (%)
16問	1,234	4.0
15問	3,074	9.9
14問	4,315	14.0
13問	4,636	15.0
12問	4,379	14.2
11問	3,570	11.6
10問	2,771	9.0
9問	2,147	6.9
8問	1,591	5.1
7問	1,173	3.8
6問	810	2.6
5問	540	1.7
4問	352	1.1
3問	192	0.6
2問	85	0.3
1問	32	0.1
0問	5	0.0

※今回の調査での四分位は以下の通りでした。

	全国
△ 第3四分位	14.0問
◇ 第2四分位	12.0問
▽ 第1四分位	10.0問