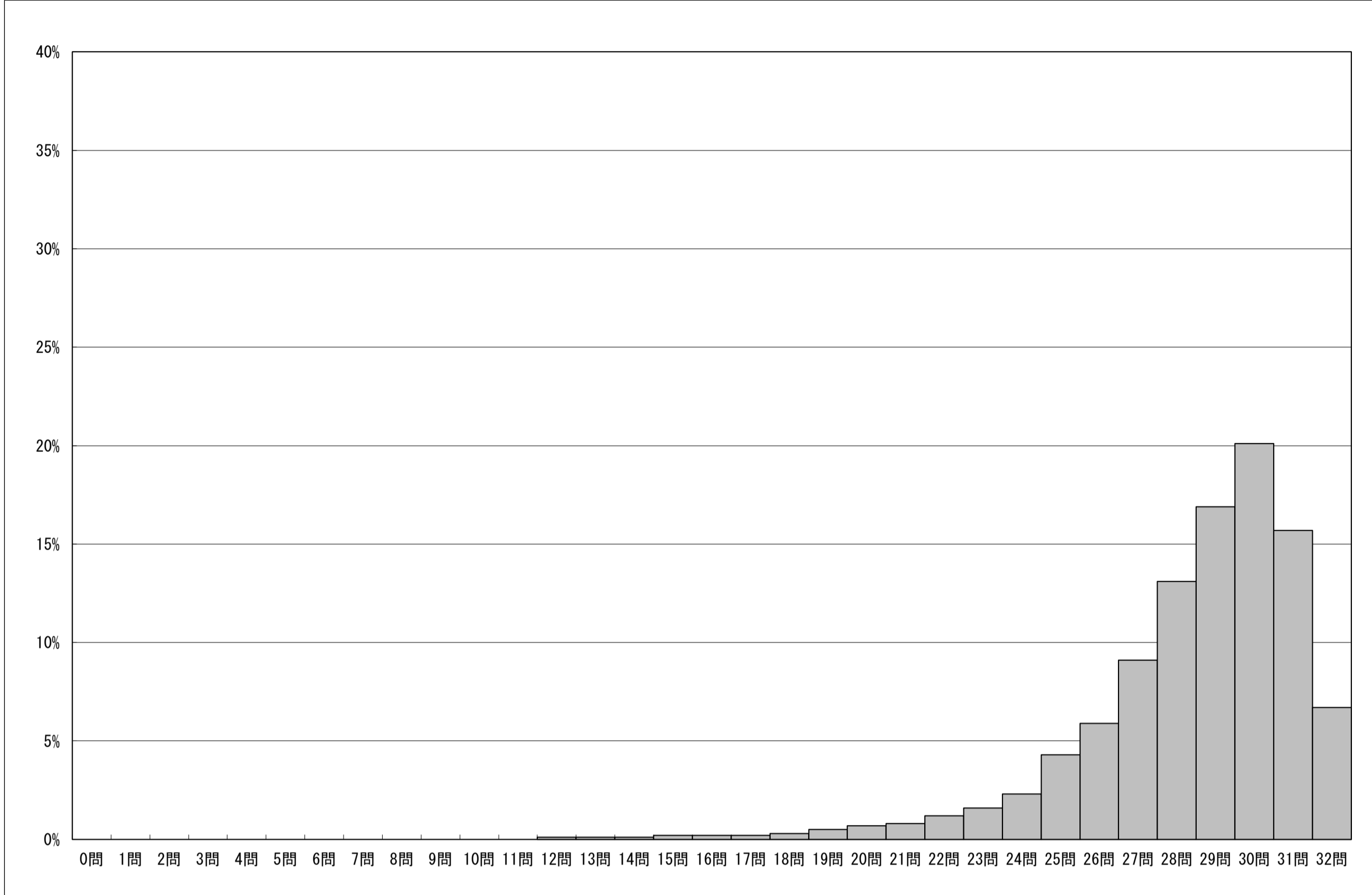


調査結果概況 [国語A：主として知識]
全国一生徒（国立）

・以下の集計値／グラフは、4月17日に実施した調査の結果を、生徒を対象として集計した値である。

生徒数	平均正答数	平均正答率 (%)	中央値	標準偏差
9,981	28.4 / 32	88.8	29.0	2.9

正答数分布グラフ（横軸：正答数，縦軸：割合）



正答数集計値		
正答数	生徒数	割合 (%)
32問	666	6.7
31問	1,567	15.7
30問	2,005	20.1
29問	1,682	16.9
28問	1,312	13.1
27問	910	9.1
26問	585	5.9
25問	426	4.3
24問	232	2.3
23問	159	1.6
22問	120	1.2
21問	83	0.8
20問	71	0.7
19問	46	0.5
18問	26	0.3
17問	15	0.2
16問	15	0.2
15問	21	0.2
14問	9	0.1
13問	6	0.1
12問	5	0.1
11問	4	0.0
10問	2	0.0
9問	4	0.0
8問	3	0.0
7問	2	0.0
6問	4	0.0
5問	1	0.0
4問	0	0.0
3問	0	0.0
2問	0	0.0
1問	0	0.0
0問	0	0.0

※今回の調査での四分位は以下の通りでした。

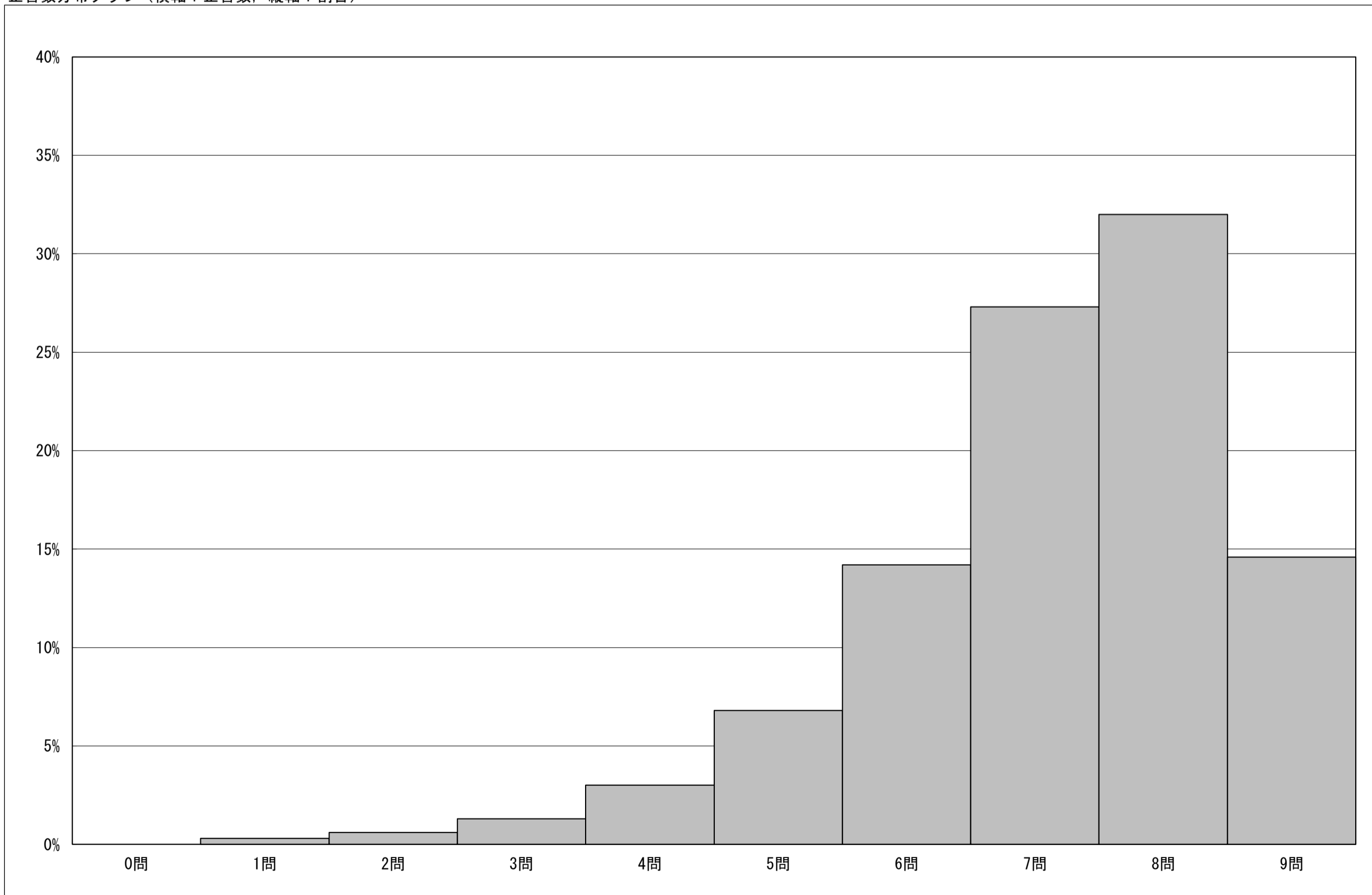
	全国
△ 第3四分位	30.0問
◇ 第2四分位	29.0問
▽ 第1四分位	27.0問

調査結果概況 [国語B：主として活用]
全国一生徒（国立）

・以下の集計値／グラフは、4月17日に実施した調査の結果を、生徒を対象として集計した値である。

生徒数	平均正答数	平均正答率 (%)	中央値	標準偏差
9,984	7.1 / 9	79.4	7.0	1.4

正答数分布グラフ（横軸：正答数，縦軸：割合）



正答数集計値		
正答数	生徒数	割合 (%)
9問	1,453	14.6
8問	3,199	32.0
7問	2,721	27.3
6問	1,419	14.2
5問	675	6.8
4問	296	3.0
3問	130	1.3
2問	60	0.6
1問	27	0.3
0問	4	0.0

※今回の調査での四分位は以下の通りでした。

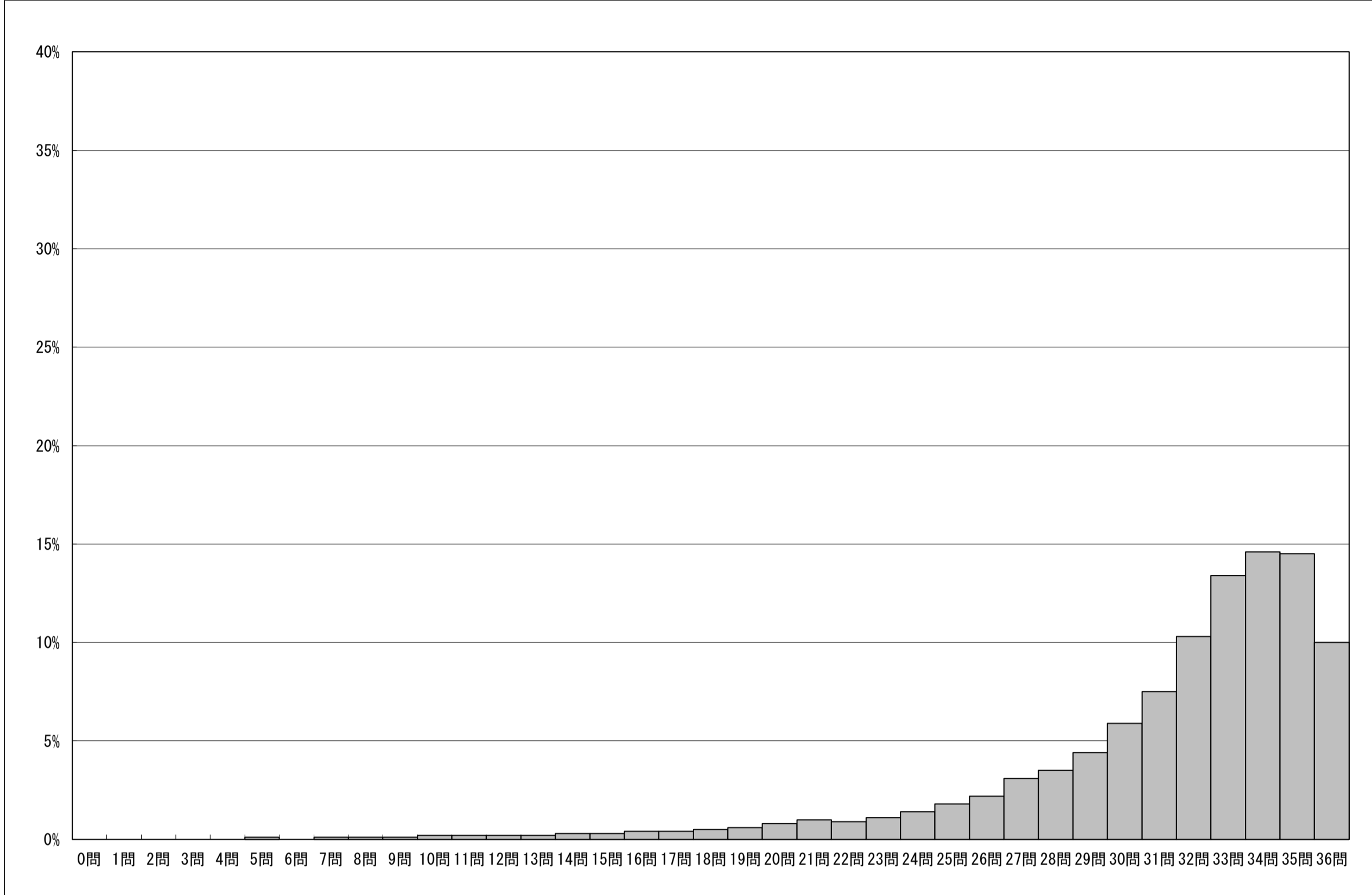
	全国
△ 第3四分位	8.0問
◇ 第2四分位	7.0問
▽ 第1四分位	6.0問

調査結果概況 [数学A：主として知識]
全国一生徒（国立）

・以下の集計値／グラフは、4月17日に実施した調査の結果を、生徒を対象として集計した値である。

生徒数	平均正答数	平均正答率 (%)	中央値	標準偏差
9,984	31.3 / 36	86.8	33.0	4.8

正答数分布グラフ（横軸：正答数，縦軸：割合）



正答数集計値		
正答数	生徒数	割合 (%)
36問	999	10.0
35問	1,448	14.5
34問	1,461	14.6
33問	1,333	13.4
32問	1,033	10.3
31問	749	7.5
30問	592	5.9
29問	440	4.4
28問	346	3.5
27問	306	3.1
26問	217	2.2
25問	182	1.8
24問	137	1.4
23問	109	1.1
22問	91	0.9
21問	102	1.0
20問	81	0.8
19問	58	0.6
18問	52	0.5
17問	44	0.4
16問	35	0.4
15問	34	0.3
14問	33	0.3
13問	20	0.2
12問	17	0.2
11問	16	0.2
10問	15	0.2
9問	10	0.1
8問	6	0.1
7問	7	0.1
6問	4	0.0
5問	5	0.1
4問	0	0.0
3問	0	0.0
2問	1	0.0
1問	1	0.0
0問	0	0.0

※今回の調査での四分位は以下の通りでした。

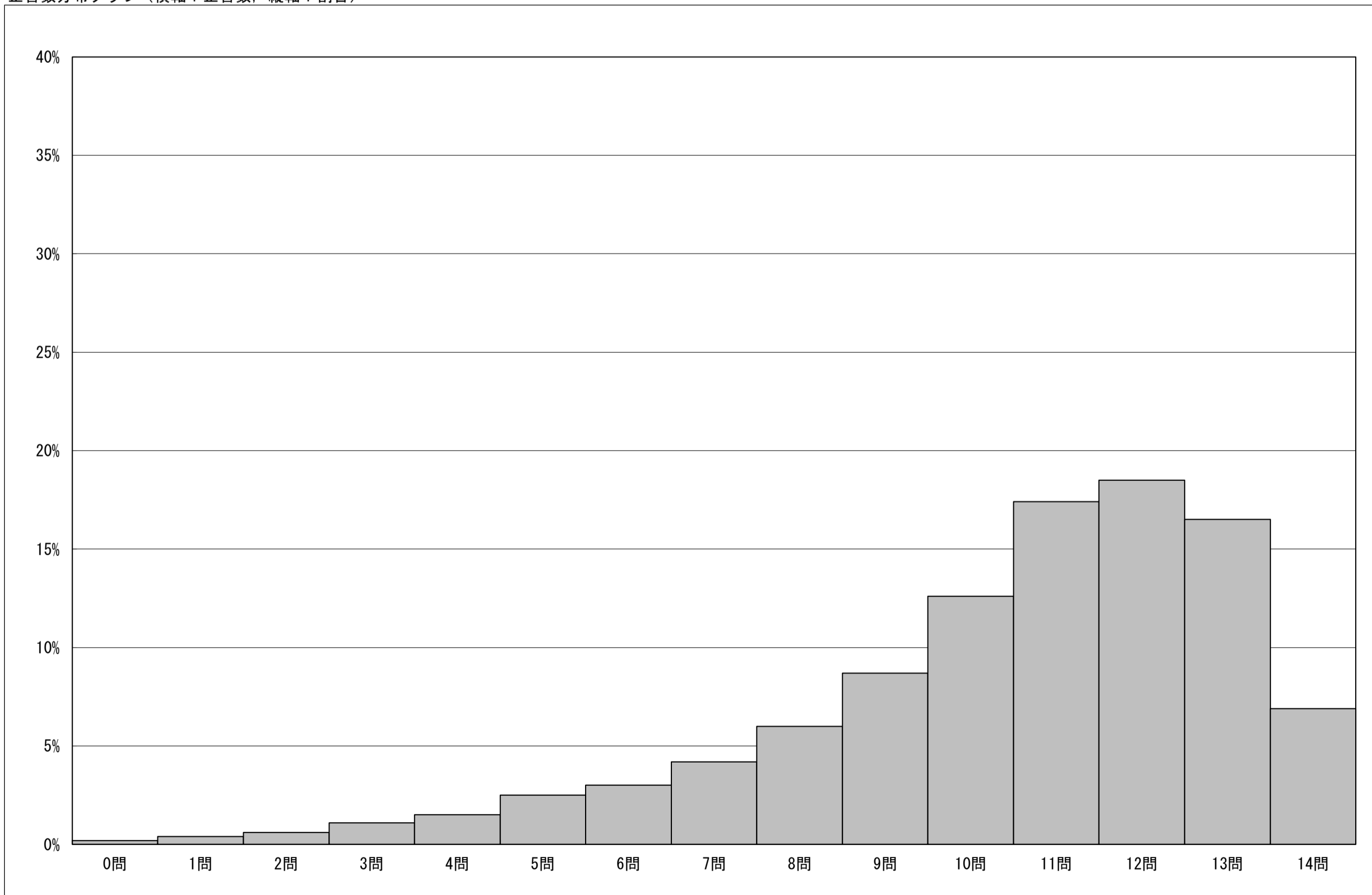
	全国
△ 第3四分位	34.0問
◇ 第2四分位	33.0問
▽ 第1四分位	30.0問

調査結果概況 [数学B：主として活用]
全国一生徒（国立）

・以下の集計値／グラフは、4月17日に実施した調査の結果を、生徒を対象として集計した値である。

生徒数	平均正答数	平均正答率 (%)	中央値	標準偏差
9,987	10.5 / 14	74.8	11.0	2.7

正答数分布グラフ（横軸：正答数，縦軸：割合）



正答数集計値		
正答数	生徒数	割合 (%)
14問	687	6.9
13問	1,643	16.5
12問	1,851	18.5
11問	1,741	17.4
10問	1,256	12.6
9問	869	8.7
8問	598	6.0
7問	421	4.2
6問	300	3.0
5問	250	2.5
4問	146	1.5
3問	105	1.1
2問	64	0.6
1問	35	0.4
0問	21	0.2

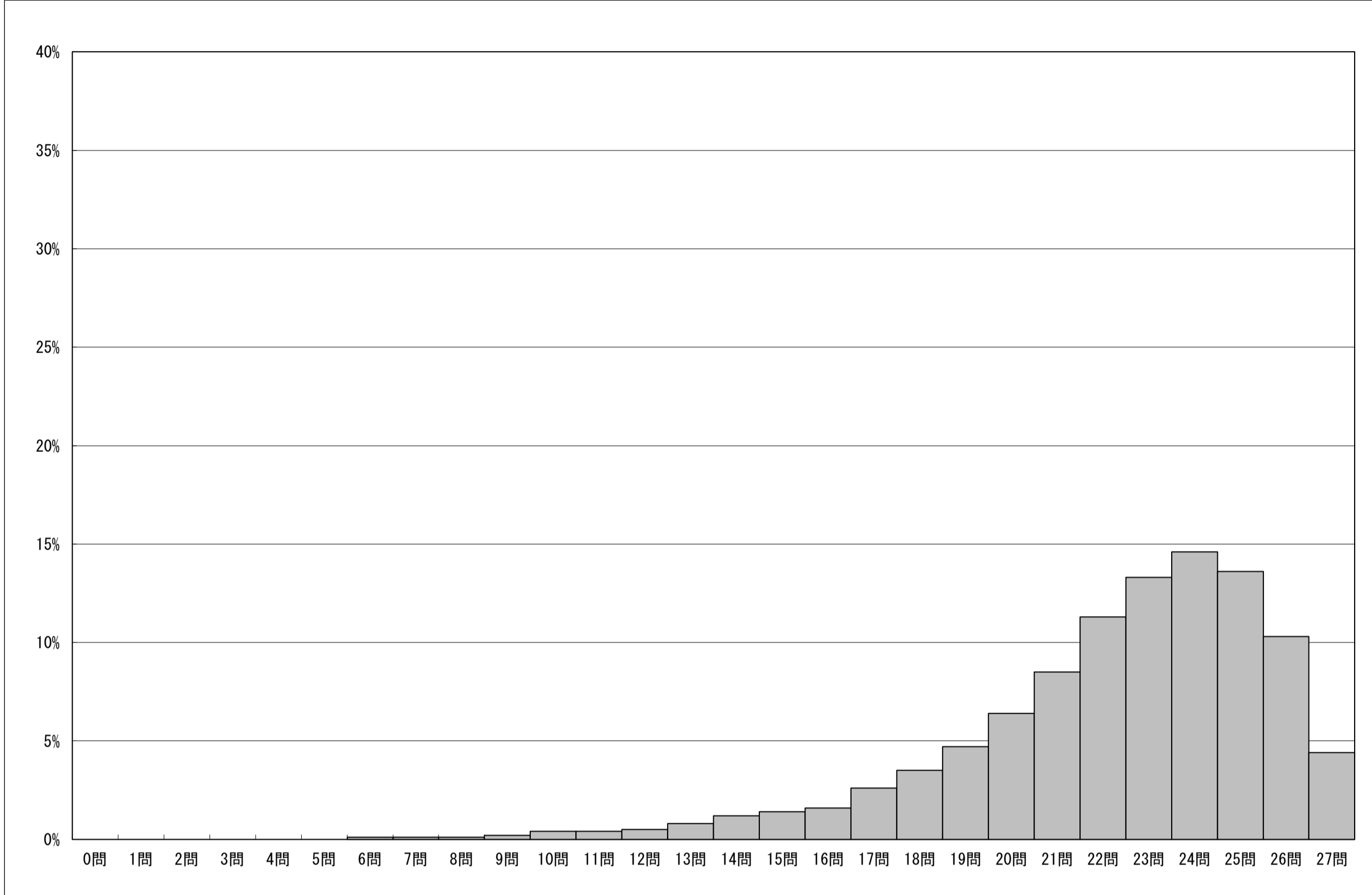
※今回の調査での四分位は以下の通りでした。

	全国
△ 第3四分位	12.0問
◇ 第2四分位	11.0問
▽ 第1四分位	9.0問

・以下の集計値／グラフは、4月17日に実施した調査の結果を、生徒を対象として集計した値である。

生徒数	平均正答数	平均正答率 (%)	中央値	標準偏差
9,987	22.3 / 27	82.4	23.0	3.5

正答数分布グラフ (横軸：正答数, 縦軸：割合)



正答数集計値		
正答数	生徒数	割合 (%)
27問	437	4.4
26問	1,029	10.3
25問	1,362	13.6
24問	1,458	14.6
23問	1,325	13.3
22問	1,128	11.3
21問	851	8.5
20問	638	6.4
19問	471	4.7
18問	347	3.5
17問	256	2.6
16問	162	1.6
15問	135	1.4
14問	115	1.2
13問	77	0.8
12問	50	0.5
11問	43	0.4
10問	39	0.4
9問	24	0.2
8問	11	0.1
7問	11	0.1
6問	9	0.1
5問	3	0.0
4問	3	0.0
3問	1	0.0
2問	1	0.0
1問	0	0.0
0問	1	0.0

※今回の調査での四分位は以下の通りでした。

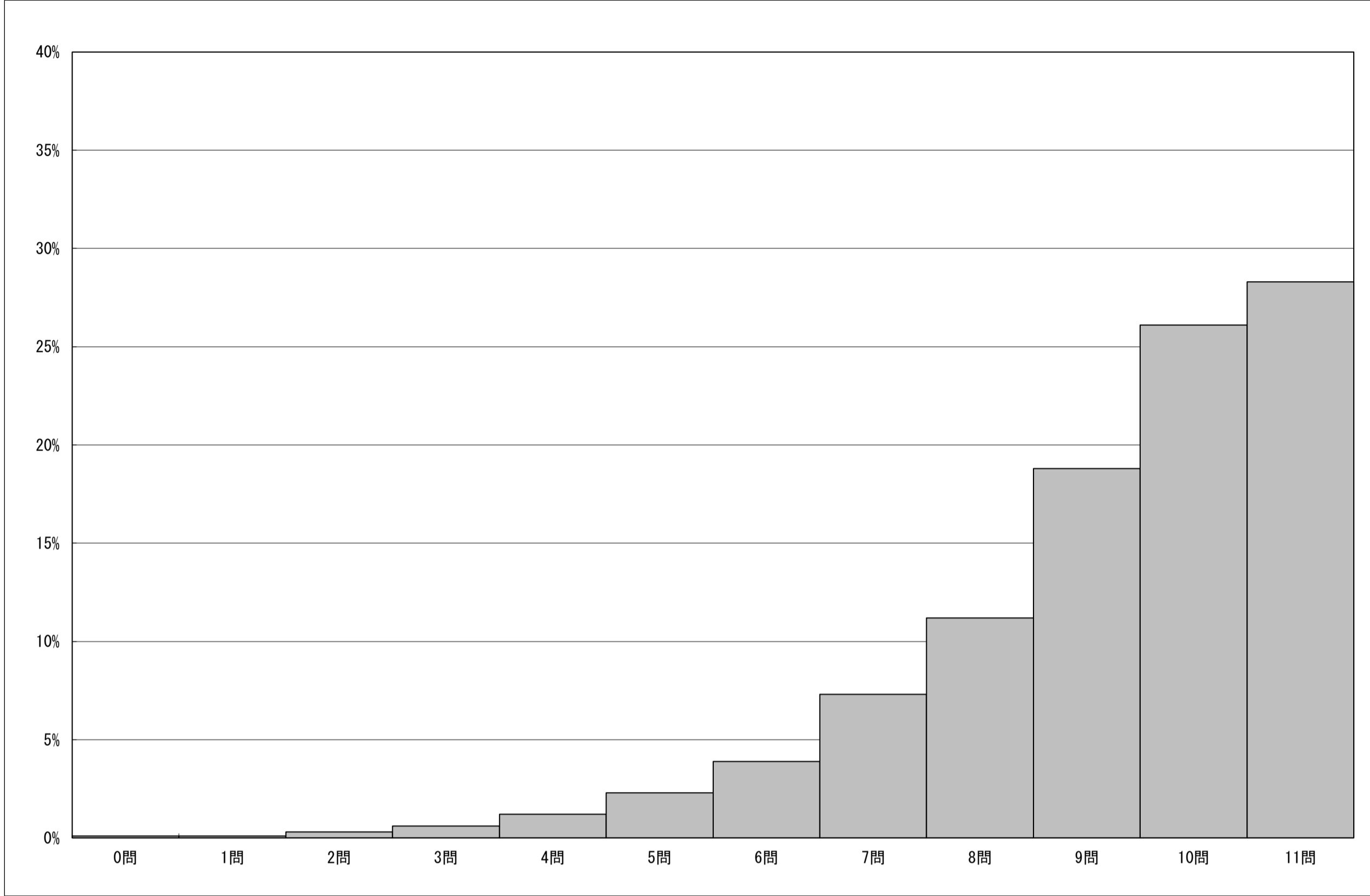
	全国
△ 第3四分位	25.0問
◇ 第2四分位	23.0問
▽ 第1四分位	21.0問

調査結果概況 [理科A：主として知識]
全国一生徒（国立）

・以下の集計値／グラフは、4月17日に実施した調査の結果を、生徒を対象として集計した値である。

生徒数	平均正答数	平均正答率 (%)	中央値	標準偏差
9,987	9.2 / 11	84.0	10.0	1.8

正答数分布グラフ（横軸：正答数，縦軸：割合）



正答数集計値		
正答数	生徒数	割合 (%)
11問	2,823	28.3
10問	2,609	26.1
9問	1,877	18.8
8問	1,118	11.2
7問	726	7.3
6問	391	3.9
5問	225	2.3
4問	124	1.2
3問	56	0.6
2問	26	0.3
1問	6	0.1
0問	6	0.1

※今回の調査での四分位は以下の通りでした。

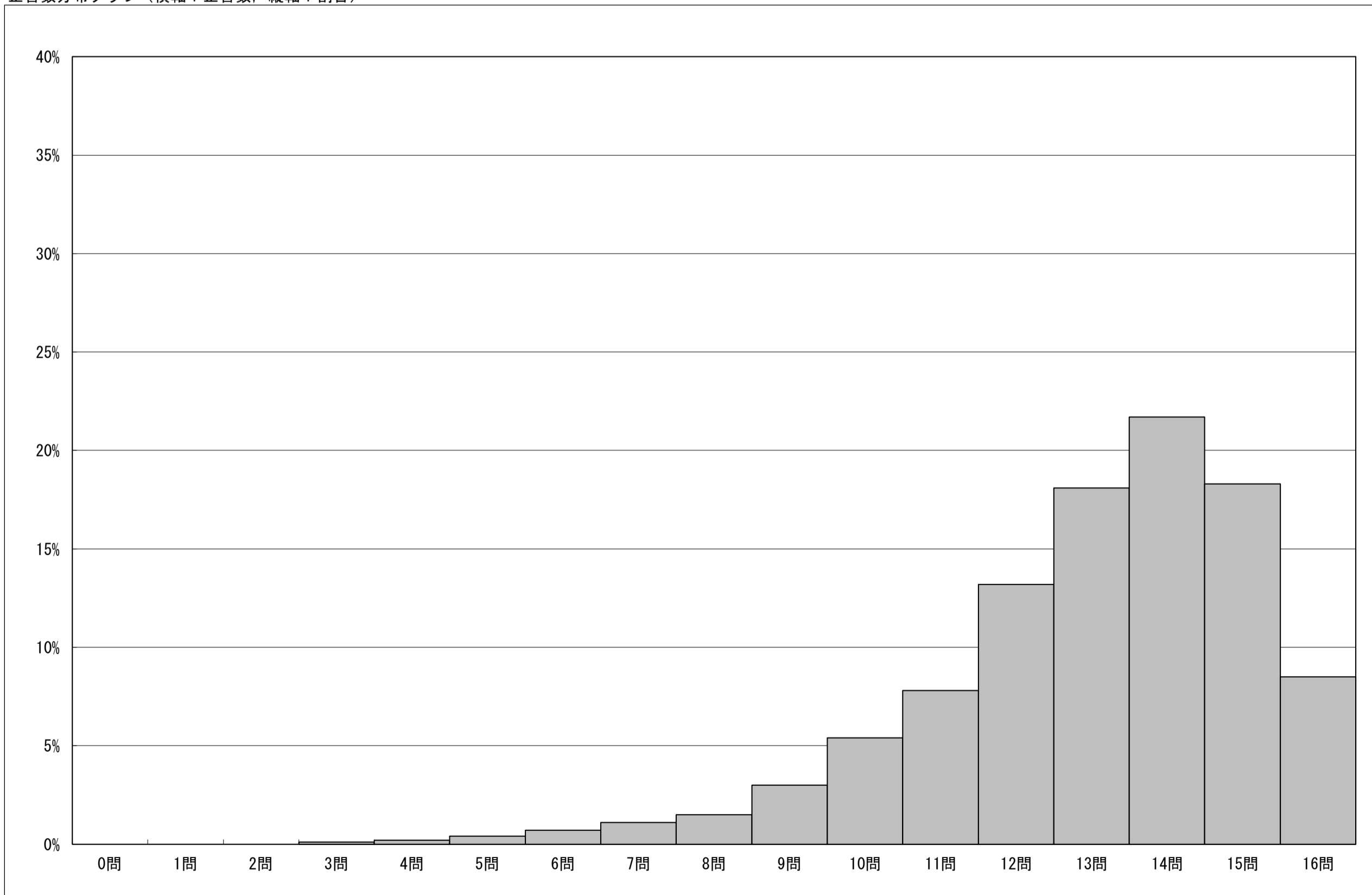
	全国
△ 第3四分位	11.0問
◇ 第2四分位	10.0問
▽ 第1四分位	8.0問

調査結果概況 [理科B：主として活用]
全国一生徒（国立）

・以下の集計値／グラフは、4月17日に実施した調査の結果を、生徒を対象として集計した値である。

生徒数	平均正答数	平均正答率 (%)	中央値	標準偏差
9,987	13.0 / 16	81.3	13.0	2.2

正答数分布グラフ（横軸：正答数，縦軸：割合）



正答数集計値		
正答数	生徒数	割合 (%)
16問	849	8.5
15問	1,825	18.3
14問	2,171	21.7
13問	1,806	18.1
12問	1,318	13.2
11問	776	7.8
10問	536	5.4
9問	302	3.0
8問	151	1.5
7問	111	1.1
6問	71	0.7
5問	36	0.4
4問	17	0.2
3問	13	0.1
2問	4	0.0
1問	0	0.0
0問	1	0.0

※今回の調査での四分位は以下の通りでした。

	全国
△ 第3四分位	15.0問
◇ 第2四分位	13.0問
▽ 第1四分位	12.0問