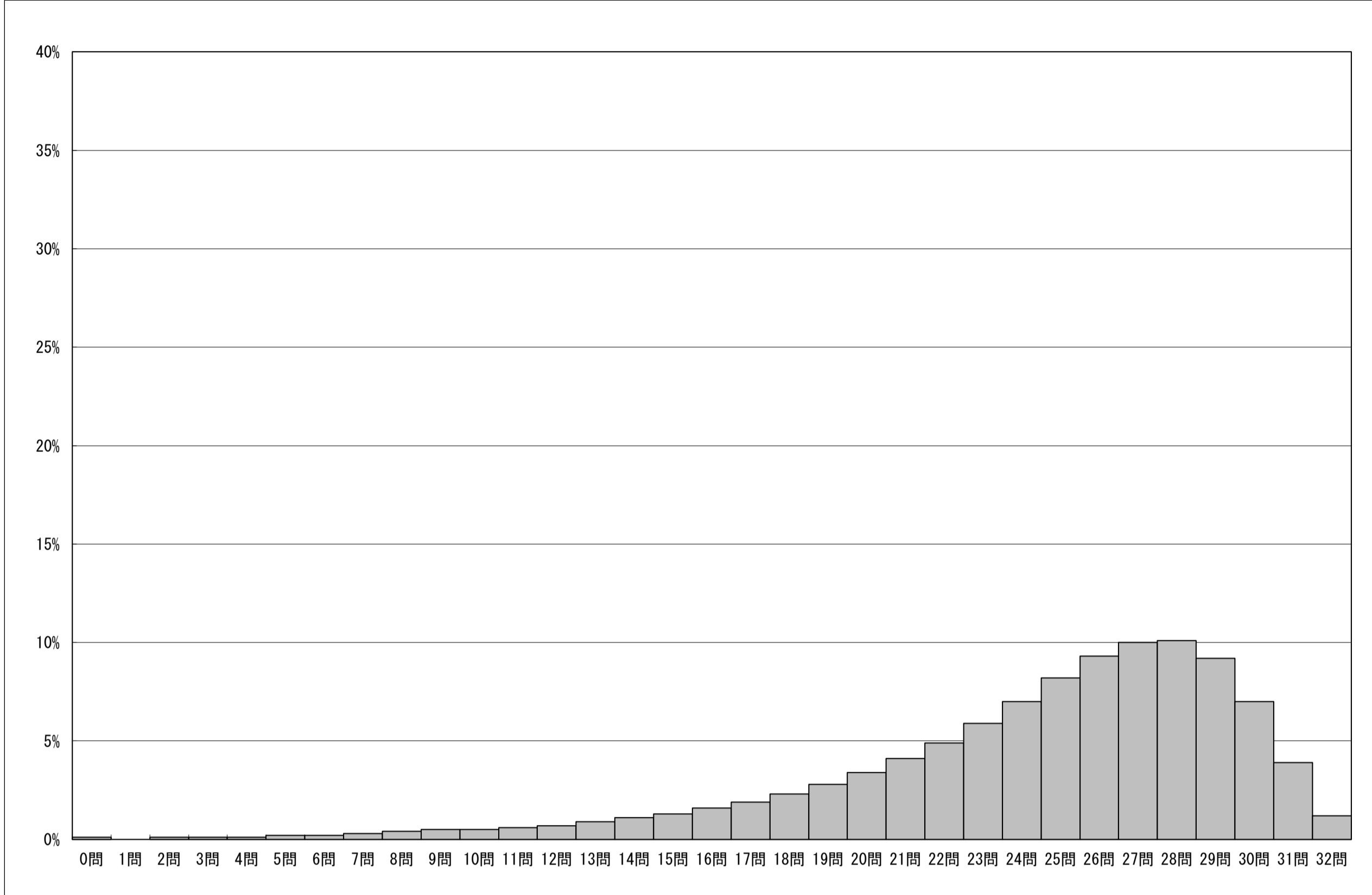


調査結果概況 [国語A：主として知識]  
全国一生徒（公立）

・以下の集計値／グラフは、4月17日に実施した調査の結果を、生徒を対象として集計した値である。

生徒数	平均正答数	平均正答率 (%)	中央値	標準偏差
966,764	24.3 / 32	76.1	26.0	5.3

正答数分布グラフ（横軸：正答数，縦軸：割合）



正答数集計値		
正答数	生徒数	割合 (%)
32問	11,750	1.2
31問	37,321	3.9
30問	67,283	7.0
29問	89,228	9.2
28問	98,080	10.1
27問	96,292	10.0
26問	89,668	9.3
25問	78,917	8.2
24問	67,889	7.0
23問	57,507	5.9
22問	47,850	4.9
21問	39,390	4.1
20問	32,716	3.4
19問	27,012	2.8
18問	22,482	2.3
17問	18,587	1.9
16問	15,244	1.6
15問	12,547	1.3
14問	10,690	1.1
13問	8,756	0.9
12問	7,236	0.7
11問	6,045	0.6
10問	5,028	0.5
9問	4,355	0.5
8問	3,537	0.4
7問	2,942	0.3
6問	2,387	0.2
5問	1,814	0.2
4問	1,410	0.1
3問	946	0.1
2問	697	0.1
1問	409	0.0
0問	749	0.1

※今回の調査での四分位は以下の通りでした。

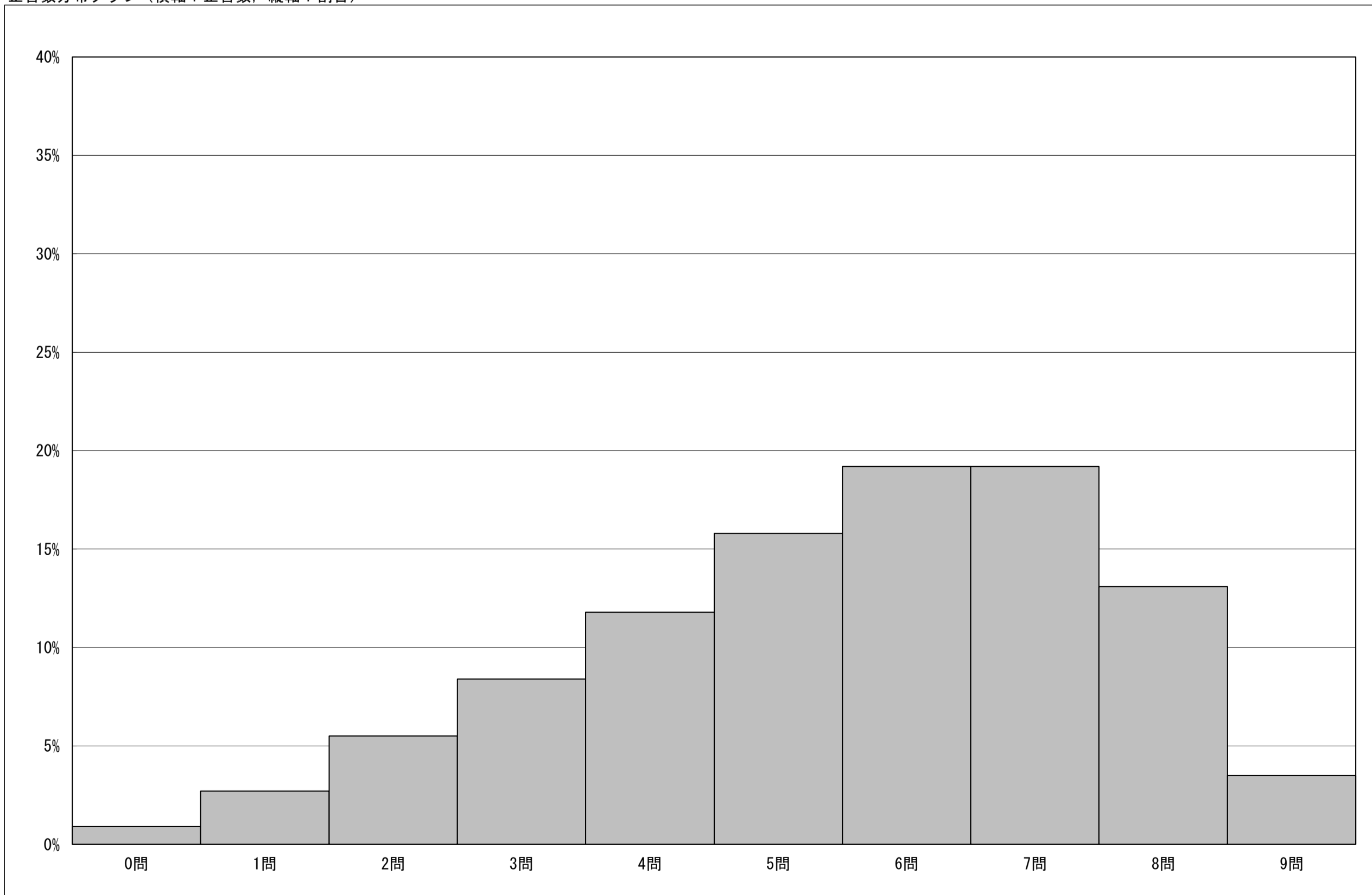
	全国
△ 第3四分位	28.0問
◇ 第2四分位	26.0問
▽ 第1四分位	22.0問

調査結果概況 [国語B：主として活用]  
全国一生徒（公立）

・以下の集計値／グラフは、4月17日に実施した調査の結果を、生徒を対象として集計した値である。

生徒数	平均正答数	平均正答率 (%)	中央値	標準偏差
966,786	5.5 / 9	61.2	6.0	2.0

正答数分布グラフ（横軸：正答数，縦軸：割合）



正答数集計値		
正答数	生徒数	割合 (%)
9問	33,475	3.5
8問	126,749	13.1
7問	185,438	19.2
6問	185,925	19.2
5問	153,201	15.8
4問	113,632	11.8
3問	80,959	8.4
2問	53,178	5.5
1問	25,956	2.7
0問	8,273	0.9

※今回の調査での四分位は以下の通りでした。

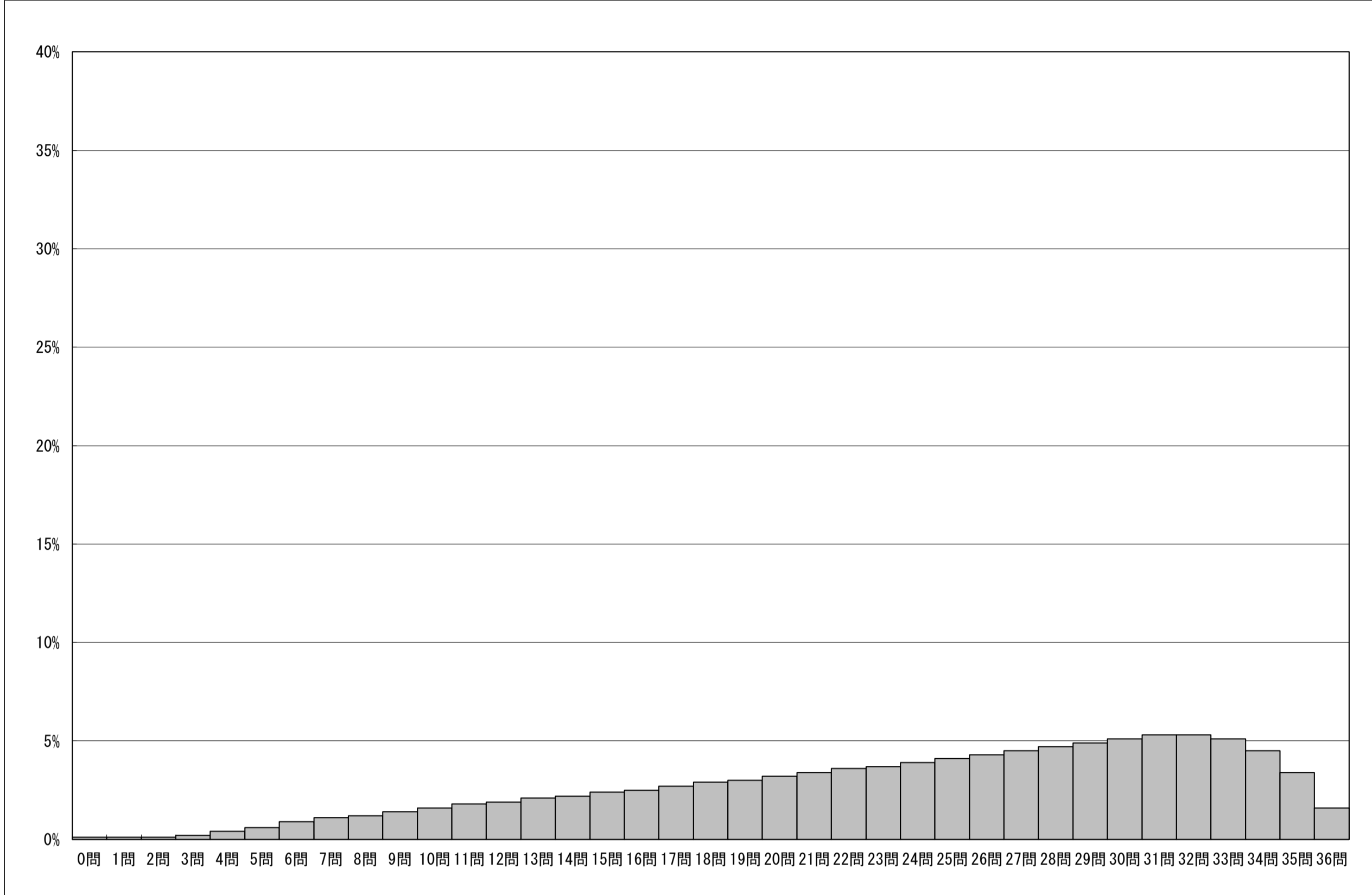
	全国
△ 第3四分位	7.0問
◇ 第2四分位	6.0問
▽ 第1四分位	4.0問

調査結果概況 [数学A：主として知識]  
全国一生徒（公立）

・以下の集計値／グラフは、4月17日に実施した調査の結果を、生徒を対象として集計した値である。

生徒数	平均正答数	平均正答率 (%)	中央値	標準偏差
966,969	23.8 / 36	66.1	25.0	8.1

正答数分布グラフ（横軸：正答数，縦軸：割合）



正答数集計値		
正答数	生徒数	割合 (%)
36問	15,937	1.6
35問	32,423	3.4
34問	43,678	4.5
33問	49,731	5.1
32問	51,117	5.3
31問	51,061	5.3
30問	49,263	5.1
29問	47,758	4.9
28問	45,331	4.7
27問	43,334	4.5
26問	41,252	4.3
25問	39,591	4.1
24問	37,951	3.9
23問	36,123	3.7
22問	34,619	3.6
21問	32,943	3.4
20問	31,327	3.2
19問	29,331	3.0
18問	28,028	2.9
17問	26,104	2.7
16問	24,592	2.5
15問	23,223	2.4
14問	21,544	2.2
13問	19,942	2.1
12問	18,476	1.9
11問	16,984	1.8
10問	15,391	1.6
9問	13,823	1.4
8問	12,087	1.2
7問	10,200	1.1
6問	8,445	0.9
5問	6,104	0.6
4問	4,214	0.4
3問	2,352	0.2
2問	1,237	0.1
1問	663	0.1
0問	790	0.1

※今回の調査での四分位は以下の通りでした。

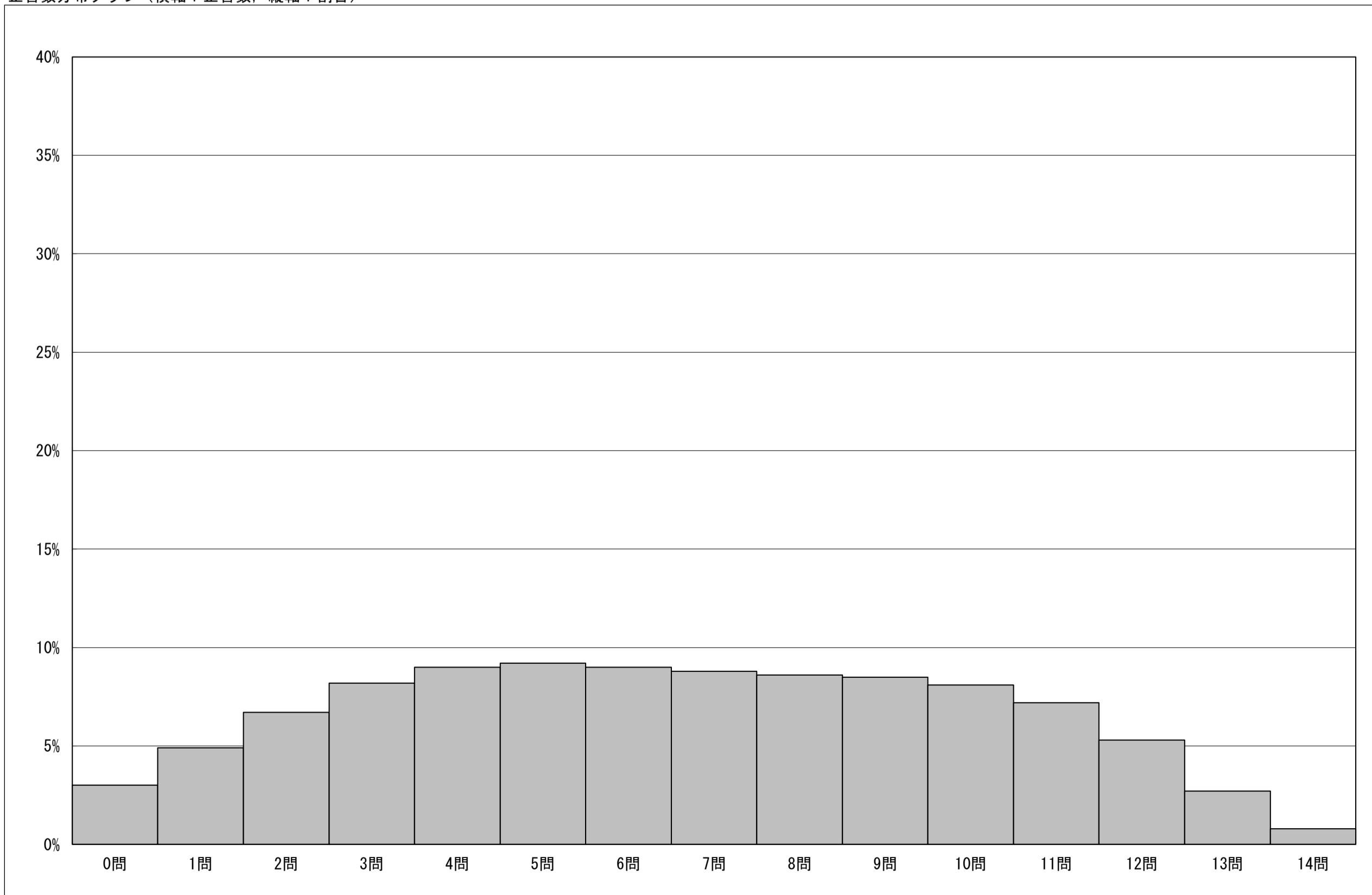
	全国
△ 第3四分位	31.0問
◇ 第2四分位	25.0問
▽ 第1四分位	18.0問

調査結果概況 [数学B：主として活用]  
全国一生徒（公立）

・以下の集計値／グラフは、4月17日に実施した調査の結果を、生徒を対象として集計した値である。

生徒数	平均正答数	平均正答率 (%)	中央値	標準偏差
966,908	6.6 / 14	46.9	7.0	3.5

正答数分布グラフ（横軸：正答数，縦軸：割合）



正答数集計値		
正答数	生徒数	割合 (%)
14問	7,465	0.8
13問	26,386	2.7
12問	50,993	5.3
11問	69,949	7.2
10問	78,757	8.1
9問	82,060	8.5
8問	83,020	8.6
7問	84,891	8.8
6問	87,024	9.0
5問	88,822	9.2
4問	87,420	9.0
3問	79,332	8.2
2問	64,567	6.7
1問	47,465	4.9
0問	28,757	3.0

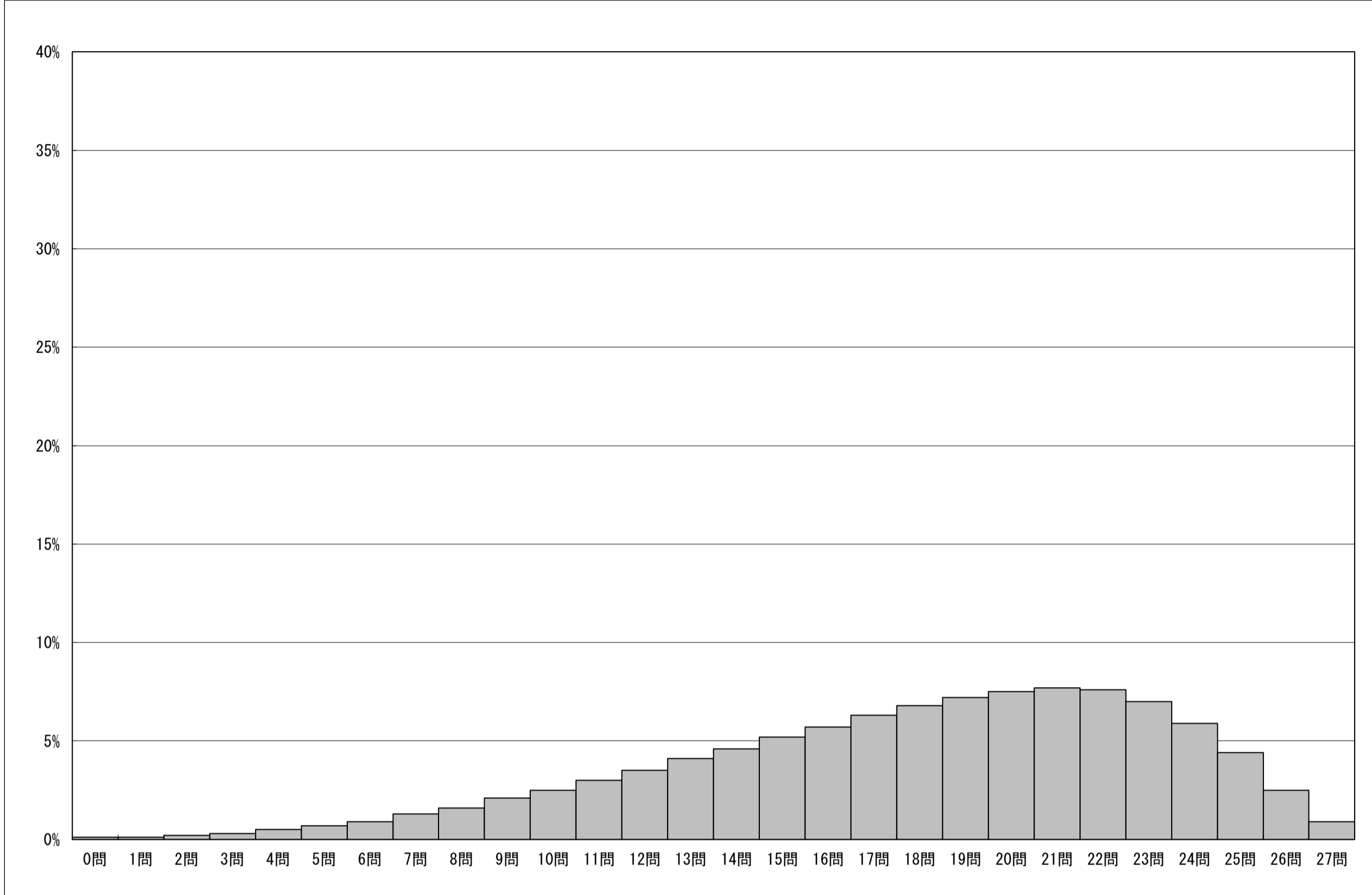
※今回の調査での四分位は以下の通りでした。

	全国
△ 第3四分位	9.0問
◇ 第2四分位	7.0問
▽ 第1四分位	4.0問

・以下の集計値／グラフは、4月17日に実施した調査の結果を、生徒を対象として集計した値である。

生徒数	平均正答数	平均正答率(%)	中央値	標準偏差
967,188	17.9 / 27	66.1	19.0	5.2

正答数分布グラフ(横軸:正答数,縦軸:割合)



正答数集計値		
正答数	生徒数	割合 (%)
27問	8,301	0.9
26問	24,093	2.5
25問	42,089	4.4
24問	57,381	5.9
23問	67,928	7.0
22問	73,545	7.6
21問	74,224	7.7
20問	72,434	7.5
19問	69,785	7.2
18問	65,662	6.8
17問	61,042	6.3
16問	55,421	5.7
15問	50,222	5.2
14問	44,578	4.6
13問	39,371	4.1
12問	34,204	3.5
11問	29,140	3.0
10問	24,473	2.5
9問	19,992	2.1
8問	15,615	1.6
7問	12,247	1.3
6問	9,000	0.9
5問	6,578	0.7
4問	4,406	0.5
3問	2,648	0.3
2問	1,554	0.2
1問	538	0.1
0問	717	0.1

※今回の調査での四分位は以下の通りでした。

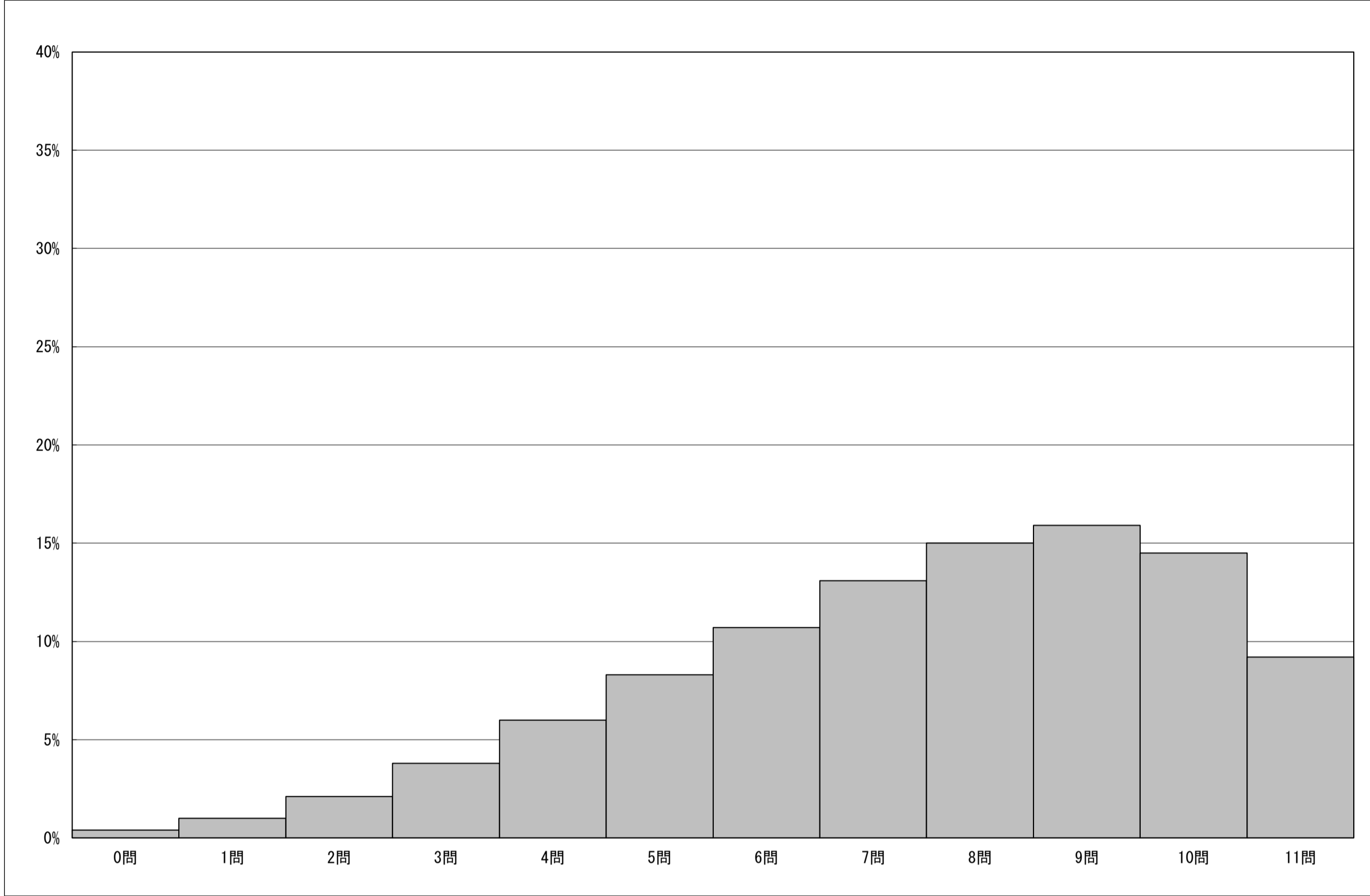
	全国
△ 第3四分位	22.0問
◇ 第2四分位	19.0問
▽ 第1四分位	14.0問

調査結果概況 [理科A：主として知識]  
全国一生徒（公立）

・以下の集計値／グラフは、4月17日に実施した調査の結果を、生徒を対象として集計した値である。

生徒数	平均正答数	平均正答率 (%)	中央値	標準偏差
967,188	7.5 / 11	67.9	8.0	2.4

正答数分布グラフ（横軸：正答数，縦軸：割合）



正答数集計値		
正答数	生徒数	割合 (%)
11問	88,936	9.2
10問	139,923	14.5
9問	154,214	15.9
8問	145,559	15.0
7問	126,429	13.1
6問	103,832	10.7
5問	80,098	8.3
4問	57,628	6.0
3問	36,740	3.8
2問	20,171	2.1
1問	9,688	1.0
0問	3,970	0.4

※今回の調査での四分位は以下の通りでした。

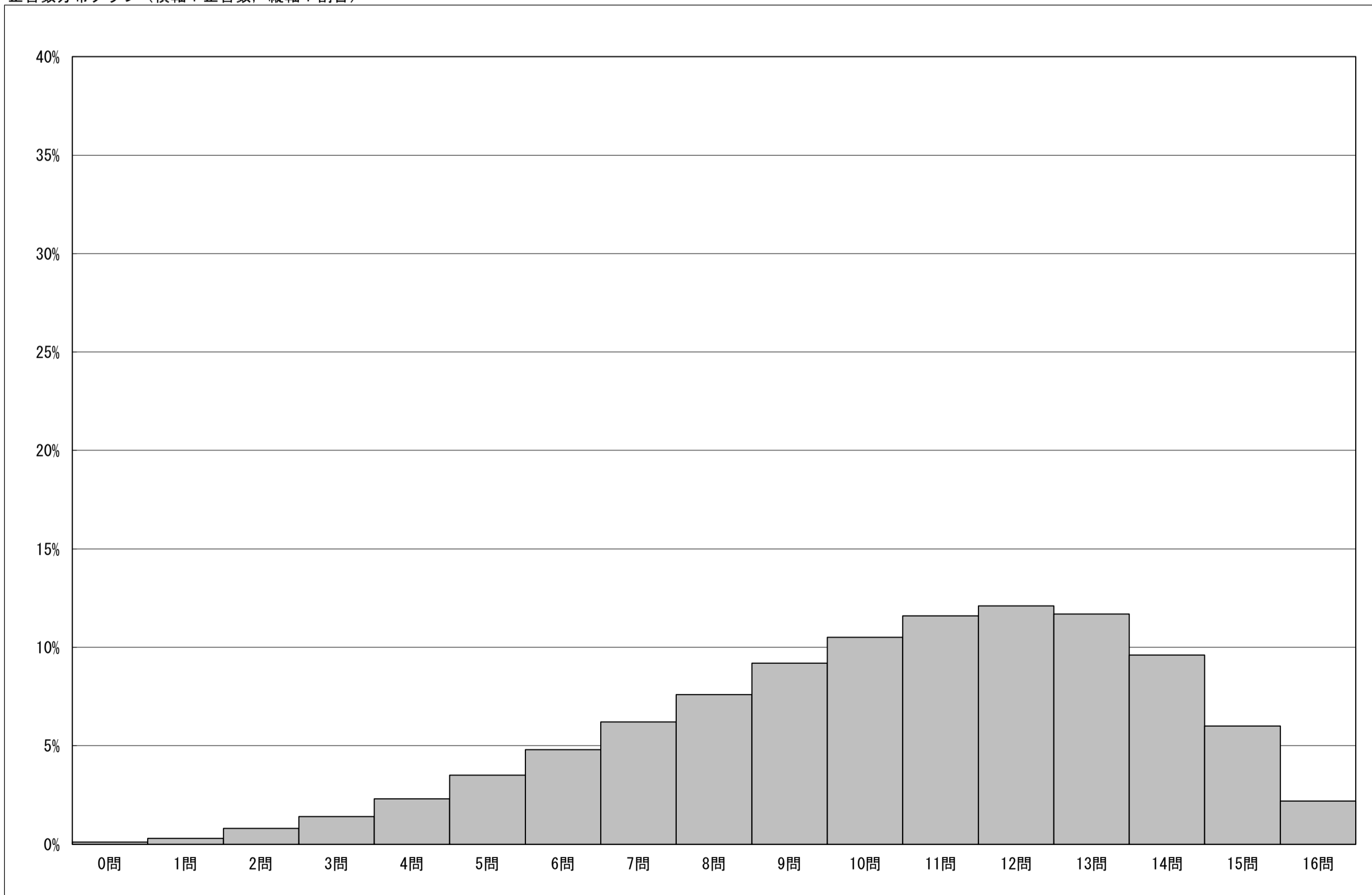
	全国
△ 第3四分位	9.0問
◇ 第2四分位	8.0問
▽ 第1四分位	6.0問

調査結果概況 [理科B：主として活用]  
全国一生徒（公立）

・以下の集計値／グラフは、4月17日に実施した調査の結果を、生徒を対象として集計した値である。

生徒数	平均正答数	平均正答率 (%)	中央値	標準偏差
967,188	10.4 / 16	64.9	11.0	3.2

正答数分布グラフ（横軸：正答数，縦軸：割合）



正答数集計値		
正答数	生徒数	割合 (%)
16問	21,300	2.2
15問	58,386	6.0
14問	92,662	9.6
13問	112,808	11.7
12問	117,193	12.1
11問	112,048	11.6
10問	101,526	10.5
9問	88,577	9.2
8問	73,926	7.6
7問	60,079	6.2
6問	46,498	4.8
5問	33,872	3.5
4問	22,596	2.3
3問	13,940	1.4
2問	7,530	0.8
1問	3,154	0.3
0問	1,093	0.1

※今回の調査での四分位は以下の通りでした。

	全国
△ 第3四分位	13.0問
◇ 第2四分位	11.0問
▽ 第1四分位	8.0問