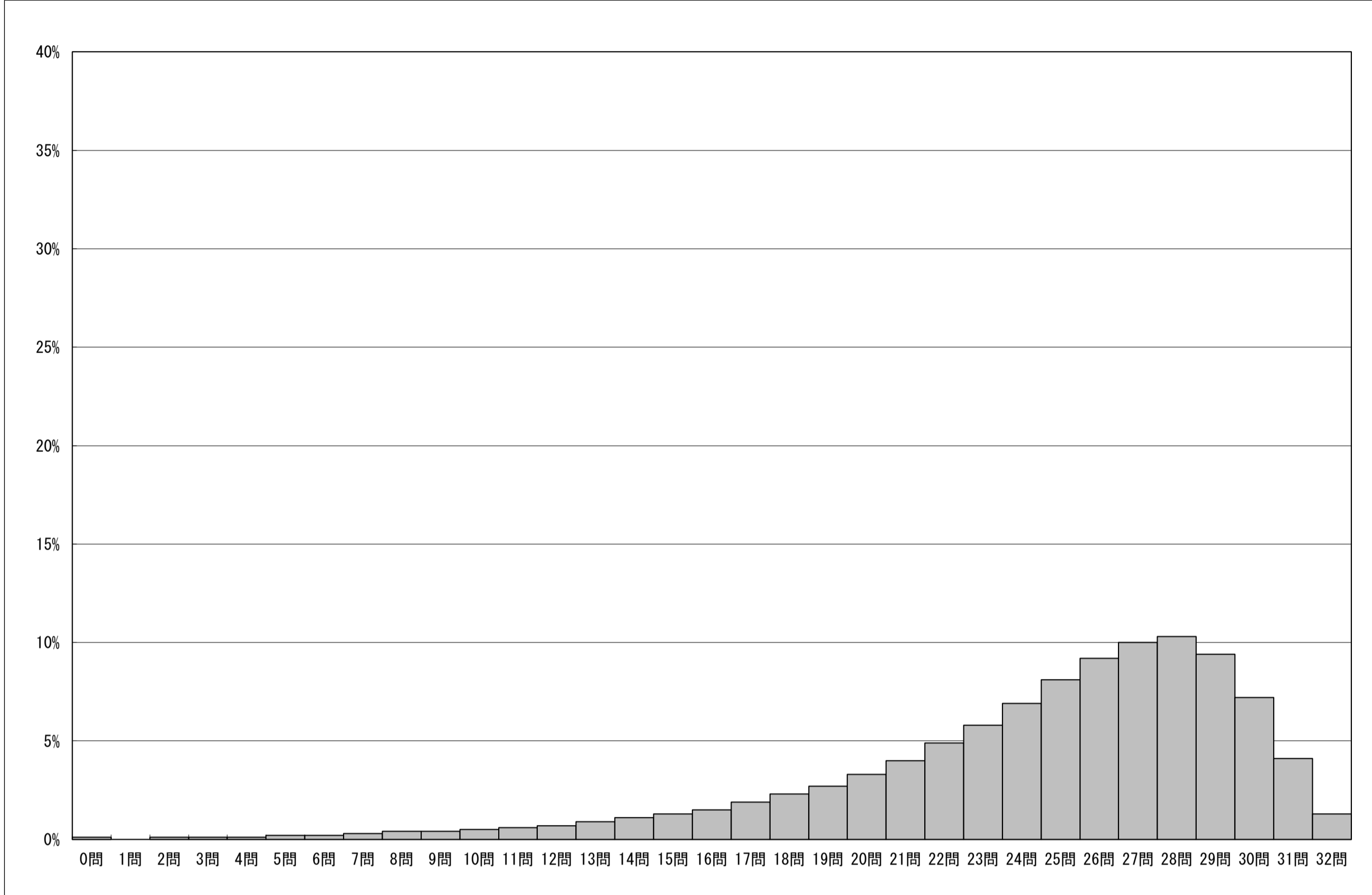


調査結果概況 [国語A：主として知識]
全国一生徒（国・公・私立）

・以下の集計値／グラフは、4月17日に実施した調査の結果を、生徒を対象として集計した値である。

生徒数	平均正答数	平均正答率 (%)	中央値	標準偏差
1,007,595	24.4 / 32	76.4	26.0	5.2

正答数分布グラフ（横軸：正答数，縦軸：割合）



正答数集計値		
正答数	生徒数	割合 (%)
32問	13,349	1.3
31問	41,412	4.1
30問	73,008	7.2
29問	95,032	9.4
28問	103,342	10.3
27問	100,769	10.0
26問	92,977	9.2
25問	81,568	8.1
24問	69,724	6.9
23問	58,942	5.8
22問	48,901	4.9
21問	40,181	4.0
20問	33,378	3.3
19問	27,520	2.7
18問	22,804	2.3
17問	18,837	1.9
16問	15,421	1.5
15問	12,725	1.3
14問	10,817	1.1
13問	8,882	0.9
12問	7,329	0.7
11問	6,113	0.6
10問	5,093	0.5
9問	4,414	0.4
8問	3,575	0.4
7問	2,975	0.3
6問	2,418	0.2
5問	1,832	0.2
4問	1,426	0.1
3問	958	0.1
2問	702	0.1
1問	414	0.0
0問	757	0.1

※今回の調査での四分位は以下の通りでした。

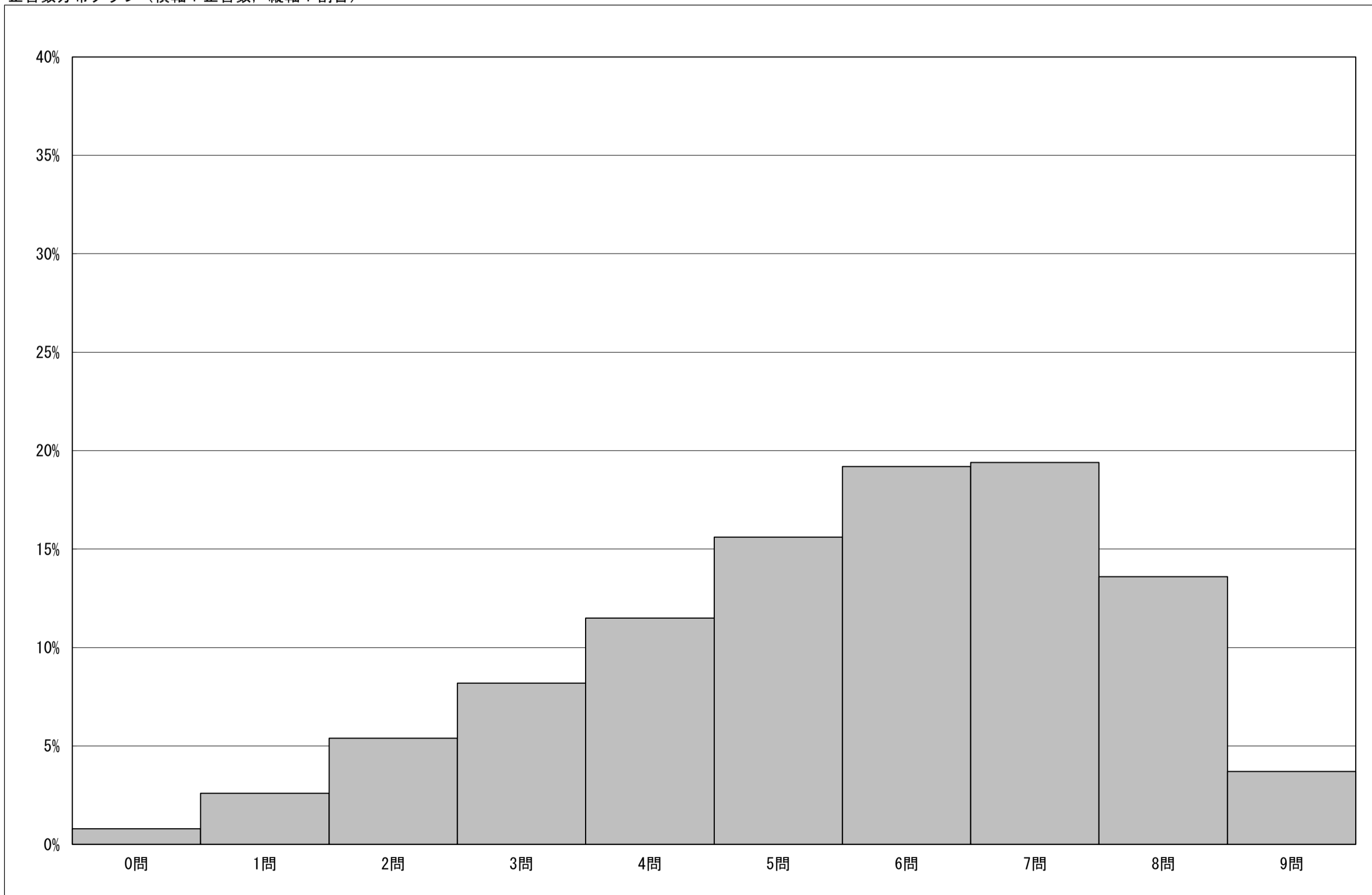
	全国
△ 第3四分位	28.0問
◇ 第2四分位	26.0問
▽ 第1四分位	22.0問

調査結果概況 [国語B：主として活用]
全国一生徒（国・公・私立）

・以下の集計値／グラフは、4月17日に実施した調査の結果を、生徒を対象として集計した値である。

生徒数	平均正答数	平均正答率 (%)	中央値	標準偏差
1,007,651	5.6 / 9	61.7	6.0	2.0

正答数分布グラフ（横軸：正答数，縦軸：割合）



正答数集計値		
正答数	生徒数	割合 (%)
9問	37,608	3.7
8問	136,873	13.6
7問	195,799	19.4
6問	193,237	19.2
5問	157,308	15.6
4問	116,001	11.5
3問	82,276	8.2
2問	53,917	5.4
1問	26,260	2.6
0問	8,372	0.8

※今回の調査での四分位は以下の通りでした。

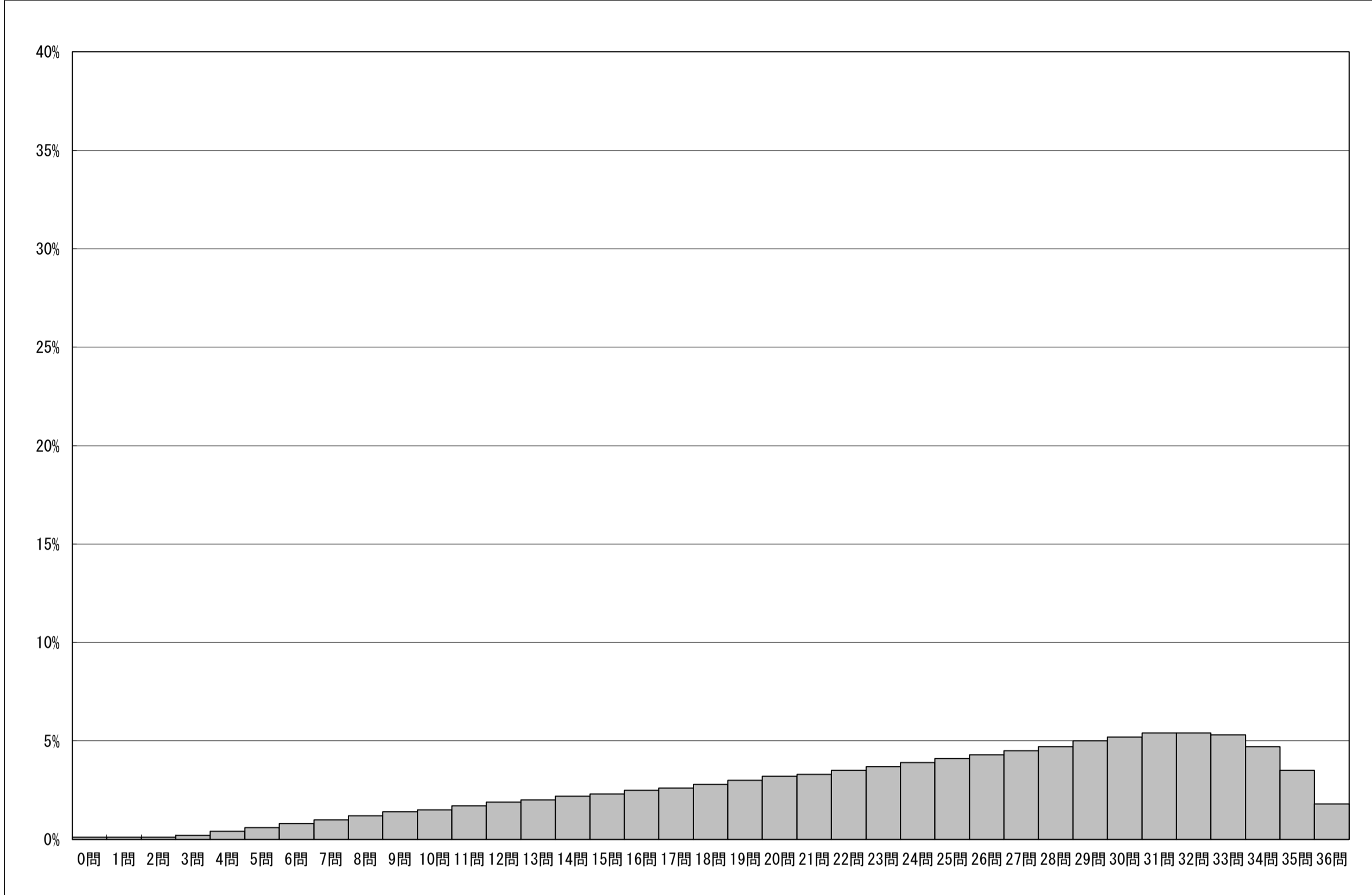
	全国
△ 第3四分位	7.0問
◇ 第2四分位	6.0問
▽ 第1四分位	4.0問

調査結果概況 [数学A：主として知識]
全国一生徒（国・公・私立）

・以下の集計値／グラフは、4月17日に実施した調査の結果を、生徒を対象として集計した値である。

生徒数	平均正答数	平均正答率 (%)	中央値	標準偏差
1,007,851	24.0 / 36	66.6	25.0	8.1

正答数分布グラフ（横軸：正答数，縦軸：割合）



正答数集計値		
正答数	生徒数	割合 (%)
36問	17,707	1.8
35問	35,490	3.5
34問	47,524	4.7
33問	53,731	5.3
32問	54,899	5.4
31問	54,448	5.4
30問	52,187	5.2
29問	50,241	5.0
28問	47,460	4.7
27問	45,184	4.5
26問	42,857	4.3
25問	40,968	4.1
24問	39,129	3.9
23問	37,156	3.7
22問	35,510	3.5
21問	33,751	3.3
20問	32,047	3.2
19問	29,936	3.0
18問	28,595	2.8
17問	26,576	2.6
16問	24,999	2.5
15問	23,580	2.3
14問	21,872	2.2
13問	20,207	2.0
12問	18,697	1.9
11問	17,190	1.7
10問	15,568	1.5
9問	13,956	1.4
8問	12,168	1.2
7問	10,262	1.0
6問	8,509	0.8
5問	6,137	0.6
4問	4,236	0.4
3問	2,362	0.2
2問	1,247	0.1
1問	670	0.1
0問	795	0.1

※今回の調査での四分位は以下の通りでした。

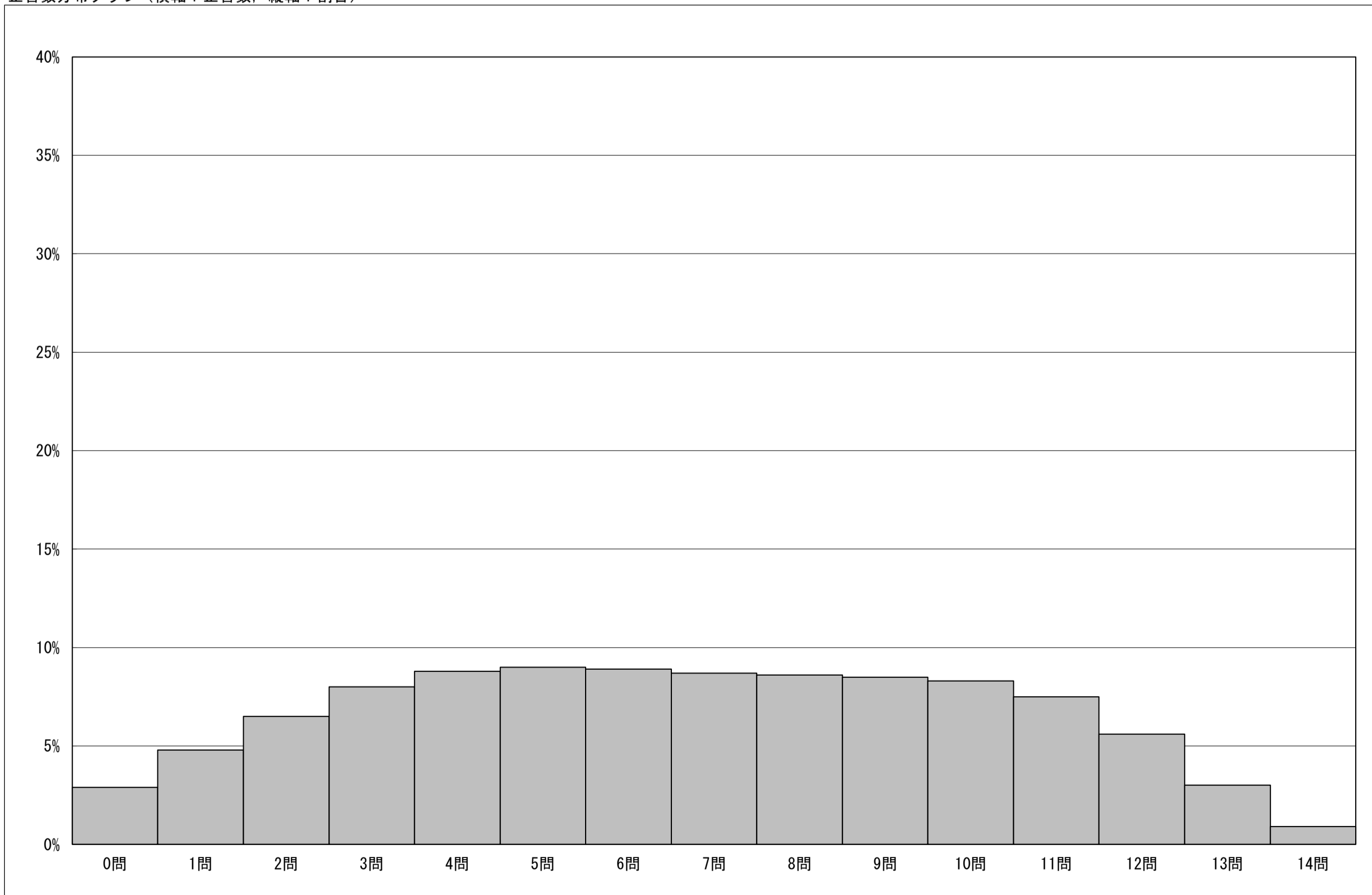
	全国
△ 第3四分位	31.0問
◇ 第2四分位	25.0問
▽ 第1四分位	18.0問

調査結果概況 [数学B：主として活用]
全国一生徒（国・公・私立）

・以下の集計値／グラフは、4月17日に実施した調査の結果を、生徒を対象として集計した値である。

生徒数	平均正答数	平均正答率 (%)	中央値	標準偏差
1,007,783	6.7 / 14	47.6	7.0	3.5

正答数分布グラフ（横軸：正答数，縦軸：割合）



正答数集計値		
正答数	生徒数	割合 (%)
14問	9,281	0.9
13問	30,714	3.0
12問	56,725	5.6
11問	75,460	7.5
10問	83,469	8.3
9問	85,877	8.5
8問	86,195	8.6
7問	87,587	8.7
6問	89,333	8.9
5問	90,846	9.0
4問	89,037	8.8
3問	80,646	8.0
2問	65,470	6.5
1問	48,077	4.8
0問	29,066	2.9

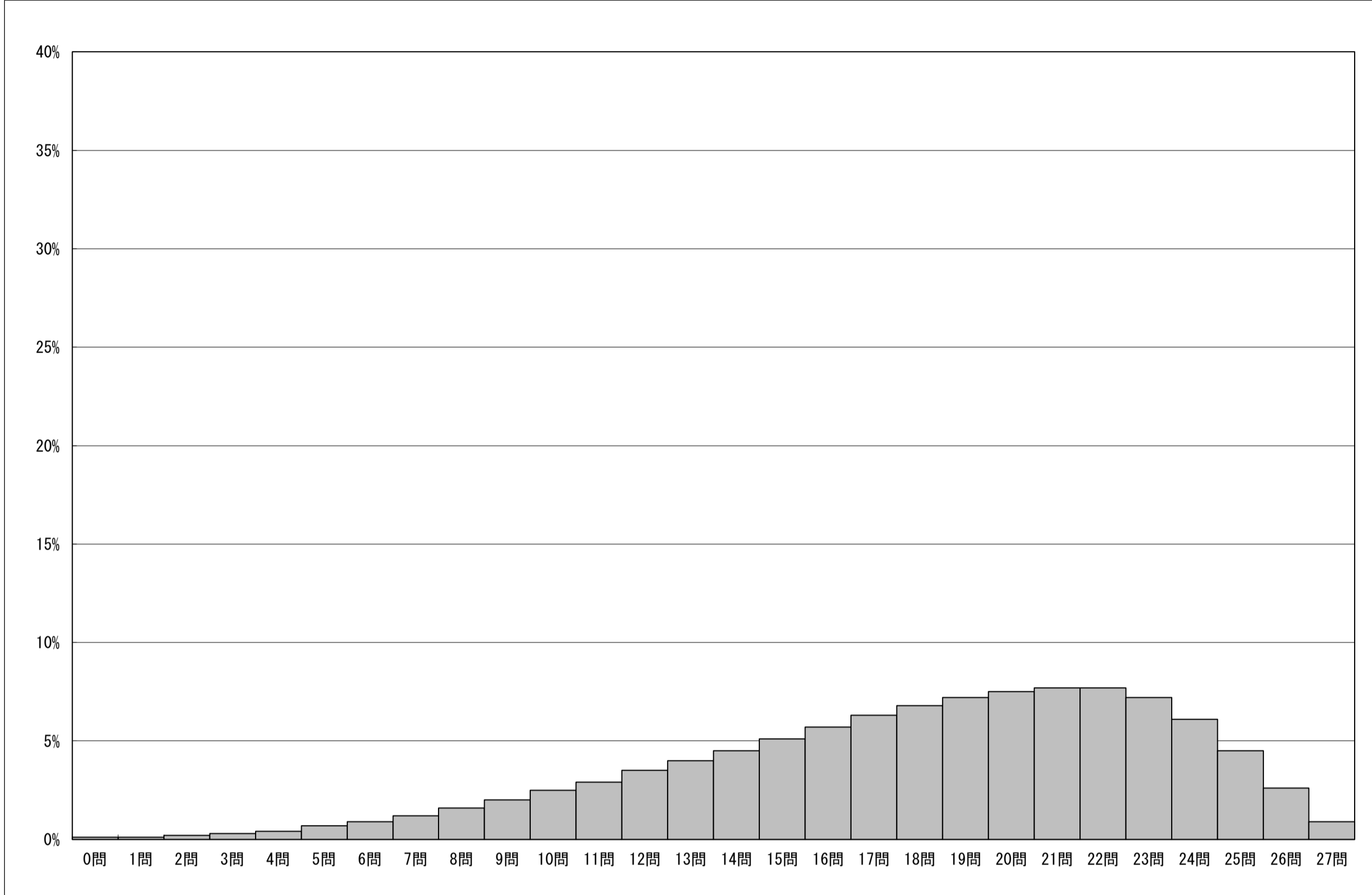
※今回の調査での四分位は以下の通りでした。

	全国
△ 第3四分位	10.0問
◇ 第2四分位	7.0問
▽ 第1四分位	4.0問

・以下の集計値／グラフは、4月17日に実施した調査の結果を、生徒を対象として集計した値である。

生徒数	平均正答数	平均正答率 (%)	中央値	標準偏差
1,008,081	17.9 / 27	66.5	19.0	5.2

正答数分布グラフ (横軸：正答数, 縦軸：割合)



正答数集計値		
正答数	生徒数	割合 (%)
27問	9,093	0.9
26問	26,143	2.6
25問	45,256	4.5
24問	61,215	6.1
23問	72,081	7.2
22問	77,580	7.7
21問	77,971	7.7
20問	75,777	7.5
19問	72,751	7.2
18問	68,144	6.8
17問	63,133	6.3
16問	57,078	5.7
15問	51,652	5.1
14問	45,788	4.5
13問	40,360	4.0
12問	34,934	3.5
11問	29,711	2.9
10問	24,941	2.5
9問	20,385	2.0
8問	15,866	1.6
7問	12,466	1.2
6問	9,127	0.9
5問	6,663	0.7
4問	4,458	0.4
3問	2,680	0.3
2問	1,566	0.2
1問	541	0.1
0問	721	0.1

※今回の調査での四分位は以下の通りでした。

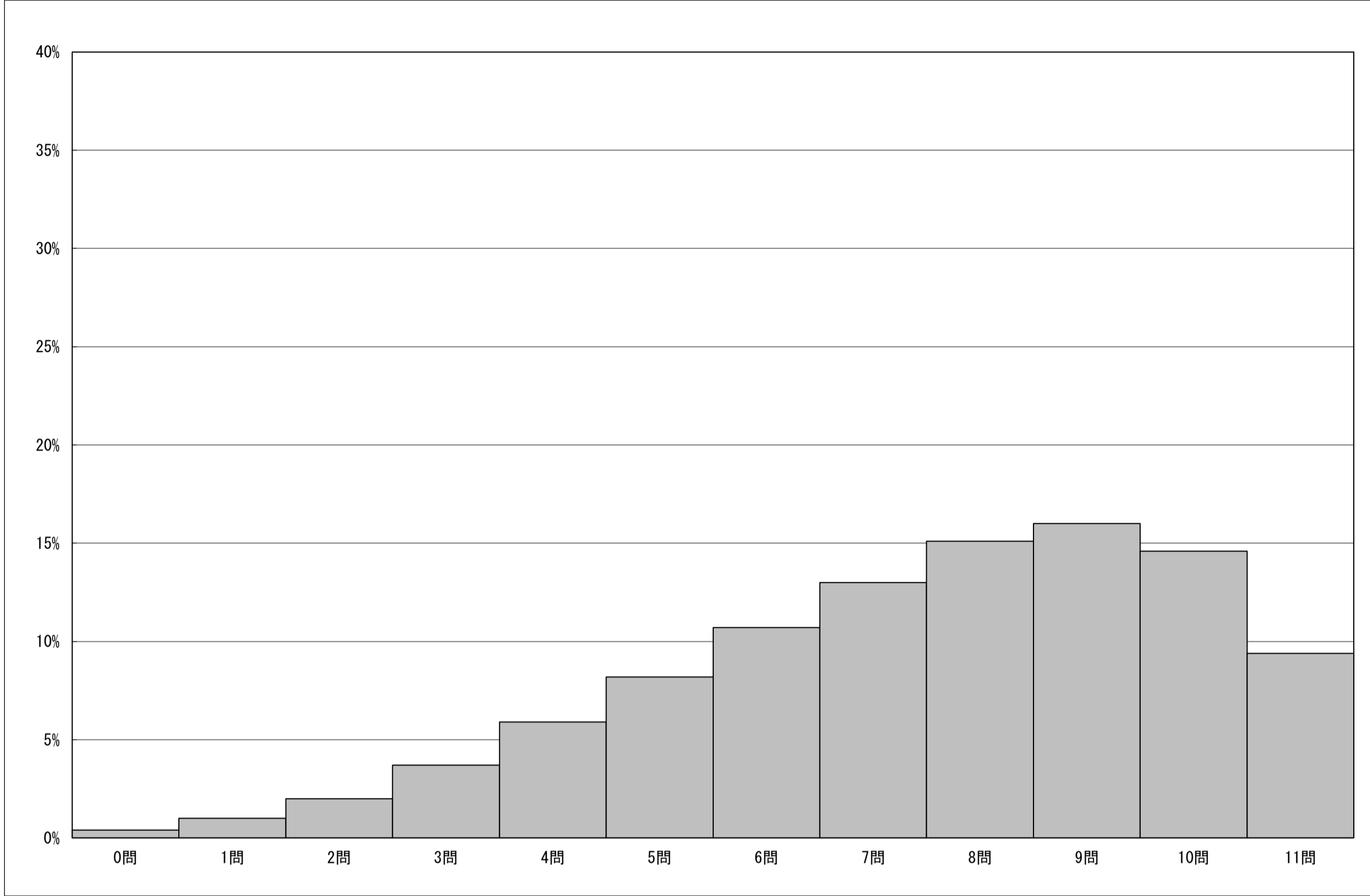
	全国
△ 第3四分位	22.0問
◇ 第2四分位	19.0問
▽ 第1四分位	15.0問

調査結果概況 [理科A：主として知識]
全国一生徒（国・公・私立）

・以下の集計値／グラフは、4月17日に実施した調査の結果を、生徒を対象として集計した値である。

生徒数	平均正答数	平均正答率 (%)	中央値	標準偏差
1,008,081	7.5 / 11	68.2	8.0	2.4

正答数分布グラフ（横軸：正答数，縦軸：割合）



正答数集計値		
正答数	生徒数	割合 (%)
11問	94,505	9.4
10問	147,222	14.6
9問	161,709	16.0
8問	151,922	15.1
7問	131,554	13.0
6問	107,509	10.7
5問	82,596	8.2
4問	59,123	5.9
3問	37,544	3.7
2問	20,554	2.0
1問	9,824	1.0
0問	4,019	0.4

※今回の調査での四分位は以下の通りでした。

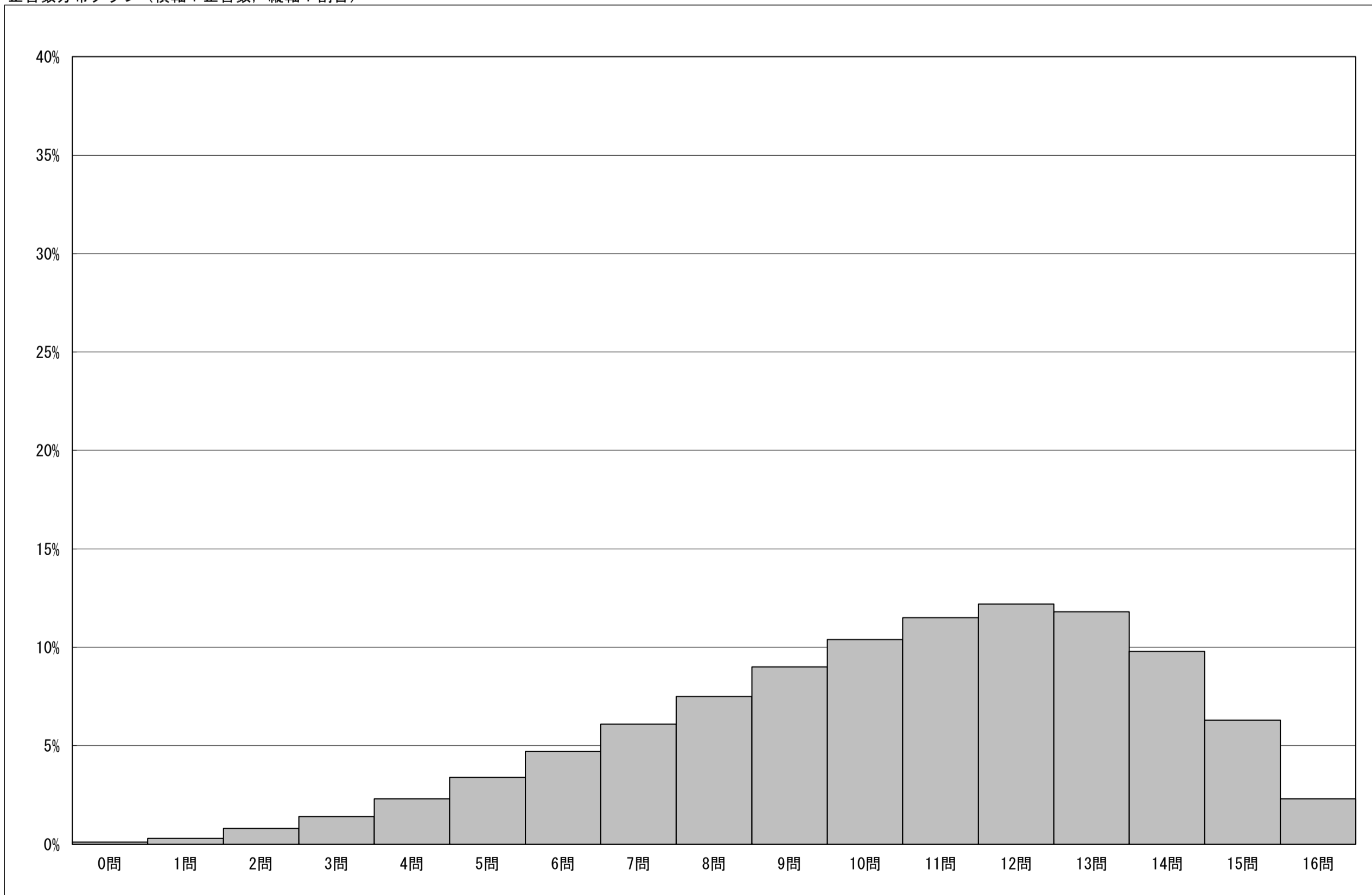
	全国
△ 第3四分位	9.0問
◇ 第2四分位	8.0問
▽ 第1四分位	6.0問

調査結果概況 [理科B：主として活用]
全国一生徒（国・公・私立）

・以下の集計値／グラフは、4月17日に実施した調査の結果を、生徒を対象として集計した値である。

生徒数	平均正答数	平均正答率 (%)	中央値	標準偏差
1,008,081	10.4 / 16	65.3	11.0	3.2

正答数分布グラフ（横軸：正答数，縦軸：割合）



正答数集計値		
正答数	生徒数	割合 (%)
16問	23,383	2.3
15問	63,285	6.3
14問	99,148	9.8
13問	119,250	11.8
12問	122,890	12.2
11問	116,394	11.5
10問	104,833	10.4
9問	91,026	9.0
8問	75,668	7.5
7問	61,363	6.1
6問	47,379	4.7
5問	34,448	3.4
4問	22,965	2.3
3問	14,145	1.4
2問	7,619	0.8
1問	3,186	0.3
0問	1,099	0.1

※今回の調査での四分位は以下の通りでした。

	全国
△ 第3四分位	13.0問
◇ 第2四分位	11.0問
▽ 第1四分位	8.0問