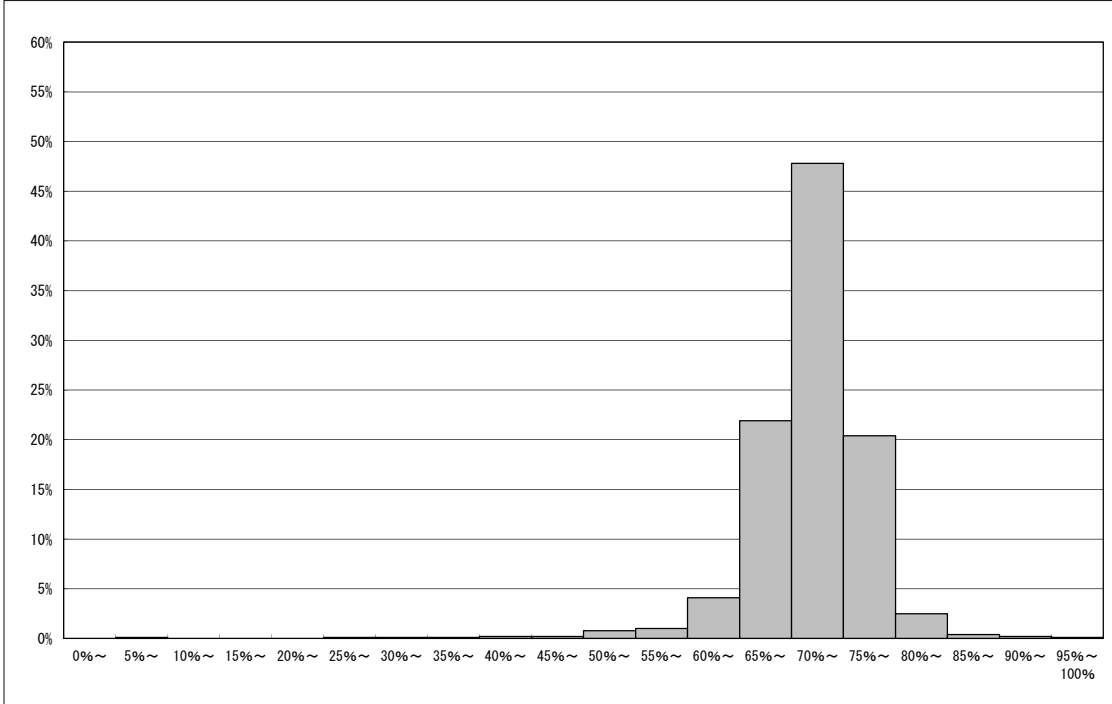


・以下の集計値／グラフは、4月22日に実施した調査の結果を、教育委員会を対象として集計した値である。

教育委員会数	平均正答数	平均正答率 (%)	中央値 (%)	標準偏差
1,786	10.8 / 15	71.8	72.2	5.7

平均正答率分布グラフ (横軸：平均正答率, 縦軸：割合)

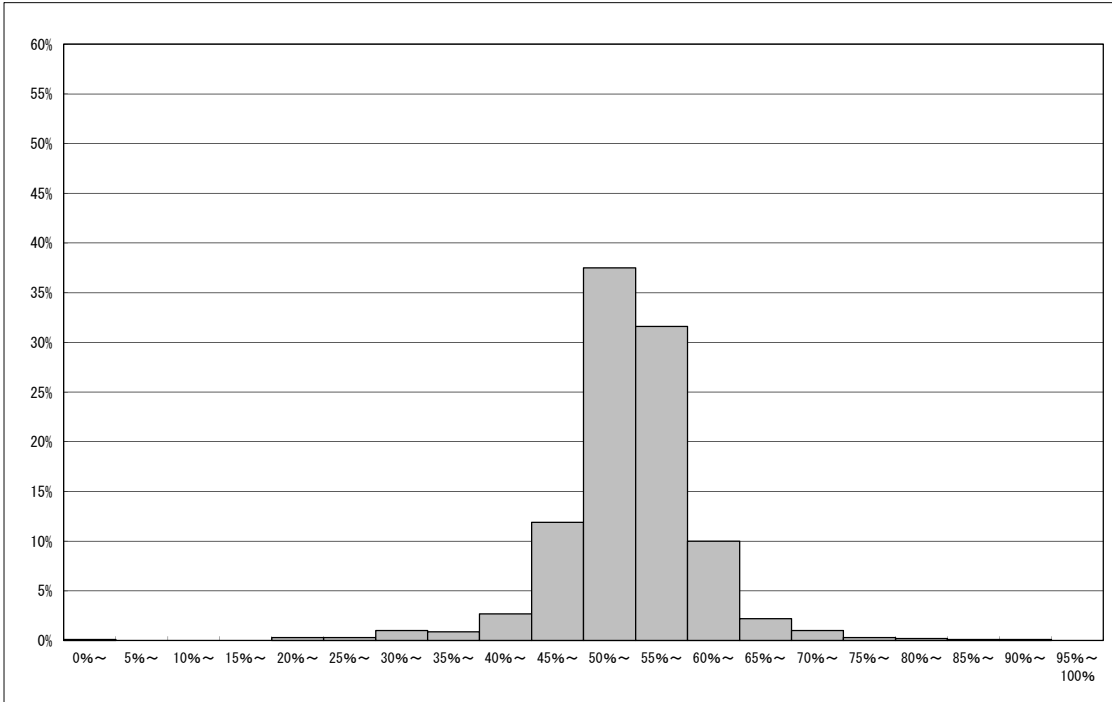


平均正答率集計値 (左：教育委員会数 右：割合 (%))		
0%以上5%未満	0	0.0
5%以上10%未満	1	0.1
10%以上15%未満	0	0.0
15%以上20%未満	0	0.0
20%以上25%未満	0	0.0
25%以上30%未満	2	0.1
30%以上35%未満	1	0.1
35%以上40%未満	1	0.1
40%以上45%未満	4	0.2
45%以上50%未満	3	0.2
50%以上55%未満	14	0.8
55%以上60%未満	18	1.0
60%以上65%未満	74	4.1
65%以上70%未満	392	21.9
70%以上75%未満	853	47.8
75%以上80%未満	365	20.4
80%以上85%未満	45	2.5
85%以上90%未満	7	0.4
90%以上95%未満	4	0.2
95%以上100%以下	2	0.1

・以下の集計値／グラフは、4月22日に実施した調査の結果を、教育委員会を対象として集計した値である。

教育委員会数	平均正答数	平均正答率 (%)	中央値 (%)	標準偏差
1,786	5.4 / 10	54.3	54.5	6.8

平均正答率分布グラフ (横軸：平均正答率, 縦軸：割合)

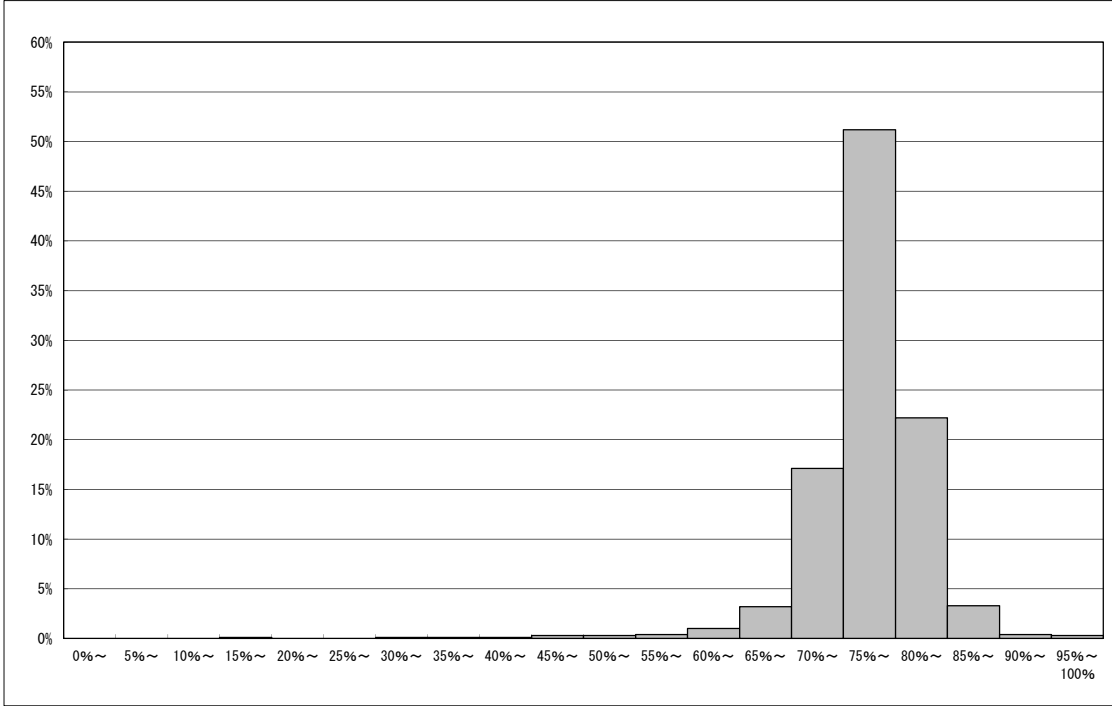


平均正答率集計値 (左：教育委員会数 右：割合 (%))		
0%以上5%未満	2	0.1
5%以上10%未満	0	0.0
10%以上15%未満	0	0.0
15%以上20%未満	0	0.0
20%以上25%未満	5	0.3
25%以上30%未満	5	0.3
30%以上35%未満	17	1.0
35%以上40%未満	16	0.9
40%以上45%未満	49	2.7
45%以上50%未満	212	11.9
50%以上55%未満	669	37.5
55%以上60%未満	565	31.6
60%以上65%未満	178	10.0
65%以上70%未満	40	2.2
70%以上75%未満	17	1.0
75%以上80%未満	5	0.3
80%以上85%未満	3	0.2
85%以上90%未満	1	0.1
90%以上95%未満	2	0.1
95%以上100%以下	0	0.0

・以下の集計値／グラフは、4月22日に実施した調査の結果を、教育委員会を対象として集計した値である。

教育委員会数	平均正答数	平均正答率 (%)	中央値 (%)	標準偏差
1,786	13.2 / 17	77.5	77.8	5.5

平均正答率分布グラフ (横軸：平均正答率, 縦軸：割合)

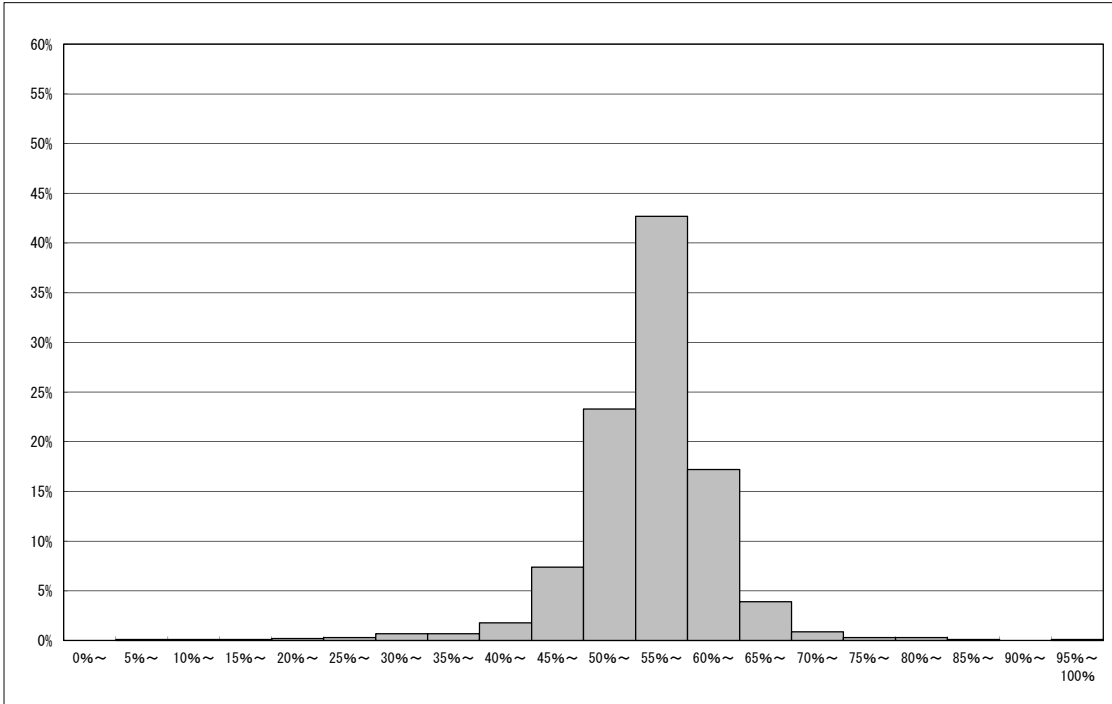


平均正答率集計値 (左：教育委員会数 右：割合 (%))		
0%以上5%未満	0	0.0
5%以上10%未満	0	0.0
10%以上15%未満	0	0.0
15%以上20%未満	1	0.1
20%以上25%未満	0	0.0
25%以上30%未満	0	0.0
30%以上35%未満	1	0.1
35%以上40%未満	1	0.1
40%以上45%未満	1	0.1
45%以上50%未満	5	0.3
50%以上55%未満	5	0.3
55%以上60%未満	7	0.4
60%以上65%未満	17	1.0
65%以上70%未満	58	3.2
70%以上75%未満	305	17.1
75%以上80%未満	915	51.2
80%以上85%未満	397	22.2
85%以上90%未満	59	3.3
90%以上95%未満	8	0.4
95%以上100%以下	6	0.3

・以下の集計値／グラフは、4月22日に実施した調査の結果を、教育委員会を対象として集計した値である。

教育委員会数	平均正答数	平均正答率 (%)	中央値 (%)	標準偏差
1,786	7.3 / 13	56.3	56.6	6.8

平均正答率分布グラフ (横軸：平均正答率, 縦軸：割合)



平均正答率集計値 (左：教育委員会数 右：割合 (%))		
0%以上5%未満	0	0.0
5%以上10%未満	2	0.1
10%以上15%未満	1	0.1
15%以上20%未満	2	0.1
20%以上25%未満	3	0.2
25%以上30%未満	5	0.3
30%以上35%未満	12	0.7
35%以上40%未満	12	0.7
40%以上45%未満	33	1.8
45%以上50%未満	133	7.4
50%以上55%未満	416	23.3
55%以上60%未満	762	42.7
60%以上65%未満	308	17.2
65%以上70%未満	69	3.9
70%以上75%未満	16	0.9
75%以上80%未満	5	0.3
80%以上85%未満	5	0.3
85%以上90%未満	1	0.1
90%以上95%未満	0	0.0
95%以上100%以下	1	0.1