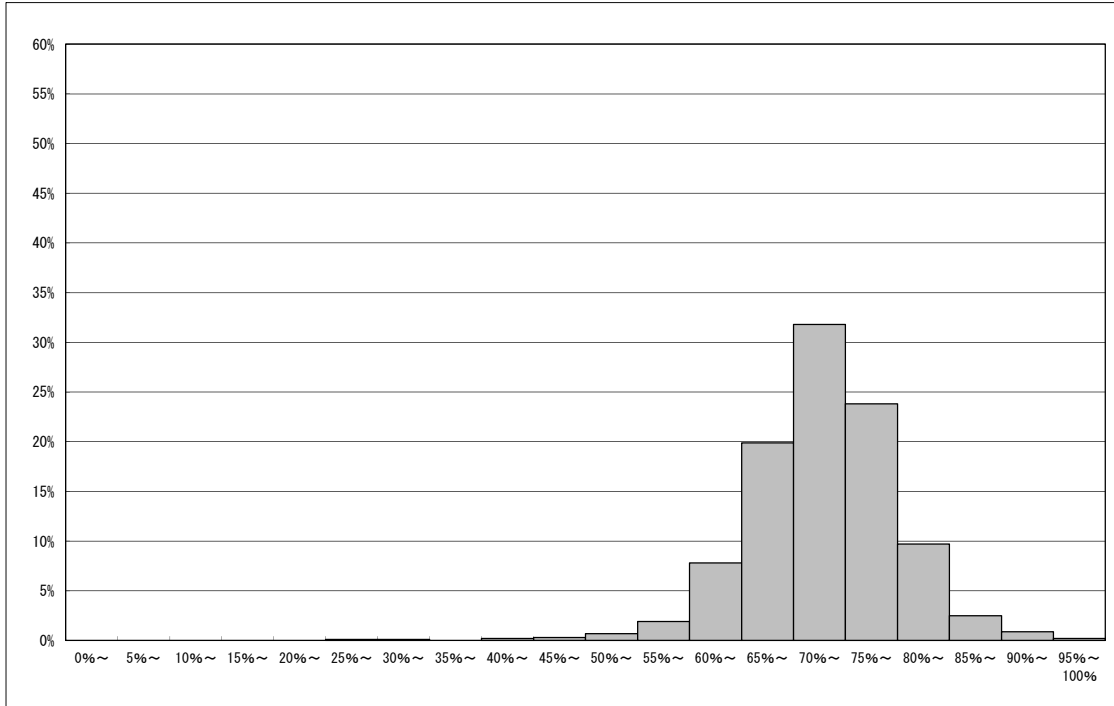


調査結果概況 [国語A：主として知識]  
全国一学校（国・公・私立）

・以下の集計値／グラフは、4月22日に実施した調査の結果を、学校を対象として集計した値である。

学校数	平均正答数	平均正答率 (%)	中央値 (%)	標準偏差
20,352	10.9 / 15	72.7	73.0	7.3

平均正答率分布グラフ（横軸：平均正答率、縦軸：割合）



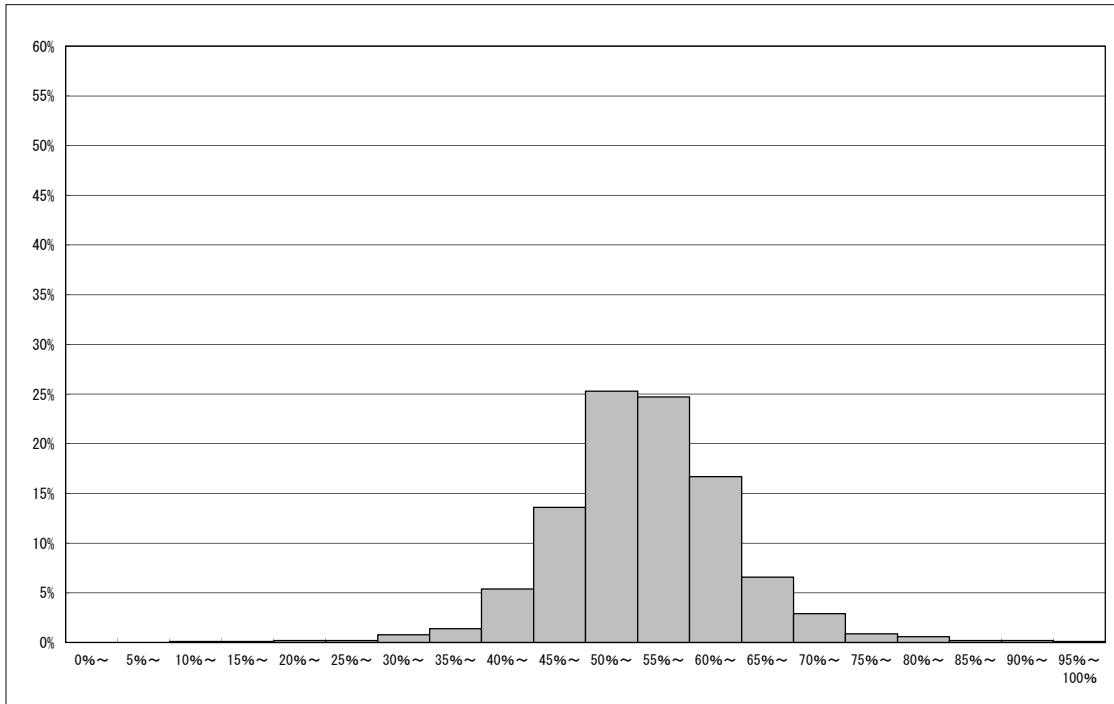
平均正答率集計値 (左：学校数 右：割合(%))	
0%以上5%未満	0 0.0
5%以上10%未満	1 0.0
10%以上15%未満	4 0.0
15%以上20%未満	0 0.0
20%以上25%未満	7 0.0
25%以上30%未満	13 0.1
30%以上35%未満	19 0.1
35%以上40%未満	10 0.0
40%以上45%未満	48 0.2
45%以上50%未満	55 0.3
50%以上55%未満	137 0.7
55%以上60%未満	388 1.9
60%以上65%未満	1,586 7.8
65%以上70%未満	4,055 19.9
70%以上75%未満	6,481 31.8
75%以上80%未満	4,843 23.8
80%以上85%未満	1,975 9.7
85%以上90%未満	508 2.5
90%以上95%未満	179 0.9
95%以上100%以下	43 0.2

調査結果概況 [国語B：主として活用]  
全国一学校（国・公・私立）

・以下の集計値／グラフは、4月22日に実施した調査の結果を、学校を対象として集計した値である。

学校数	平均正答数	平均正答率 (%)	中央値 (%)	標準偏差
20,351	5.6 / 10	55.6	55.4	8.7

平均正答率分布グラフ（横軸：平均正答率、縦軸：割合）



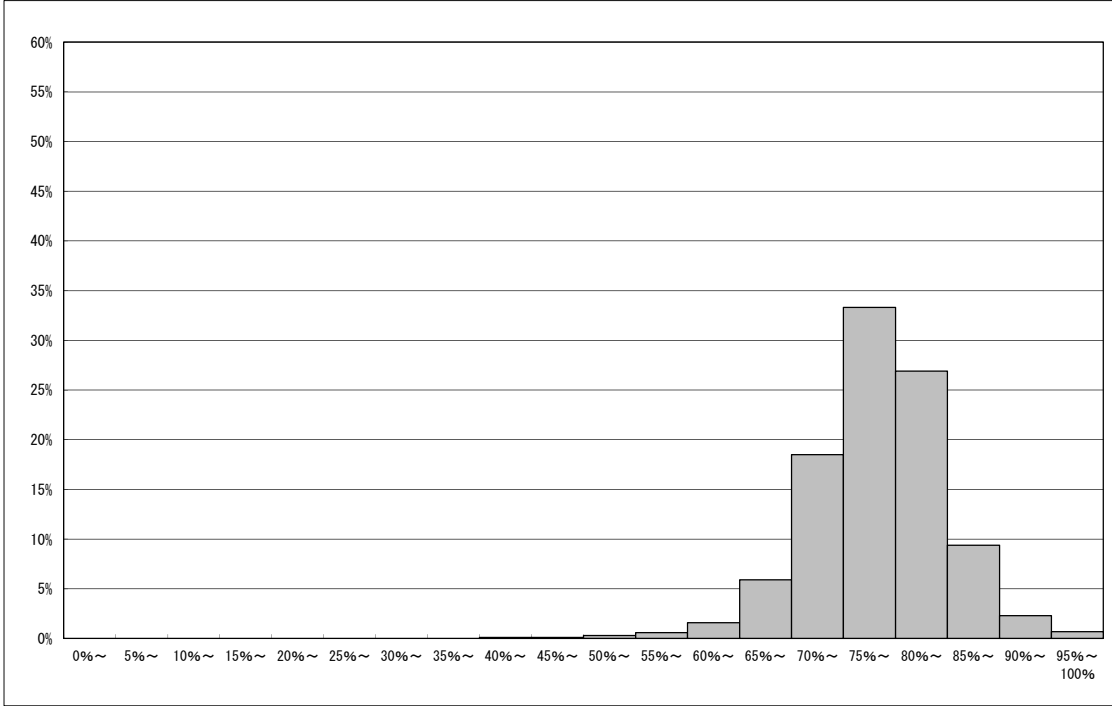
平均正答率集計値 (左：学校数 右：割合(%))	
0%以上5%未満	6 0.0
5%以上10%未満	3 0.0
10%以上15%未満	20 0.1
15%以上20%未満	11 0.1
20%以上25%未満	48 0.2
25%以上30%未満	42 0.2
30%以上35%未満	157 0.8
35%以上40%未満	290 1.4
40%以上45%未満	1,099 5.4
45%以上50%未満	2,761 13.6
50%以上55%未満	5,149 25.3
55%以上60%未満	5,028 24.7
60%以上65%未満	3,405 16.7
65%以上70%未満	1,340 6.6
70%以上75%未満	589 2.9
75%以上80%未満	183 0.9
80%以上85%未満	127 0.6
85%以上90%未満	38 0.2
90%以上95%未満	37 0.2
95%以上100%以下	18 0.1

調査結果概況 [算数A：主として知識]  
 全国一学校（国・公・私立）

・以下の集計値／グラフは、4月22日に実施した調査の結果を、学校を対象として集計した値である。

学校数	平均正答数	平均正答率 (%)	中央値 (%)	標準偏差
20,352	13.3 / 17	78.2	78.5	6.8

平均正答率分布グラフ（横軸：平均正答率，縦軸：割合）



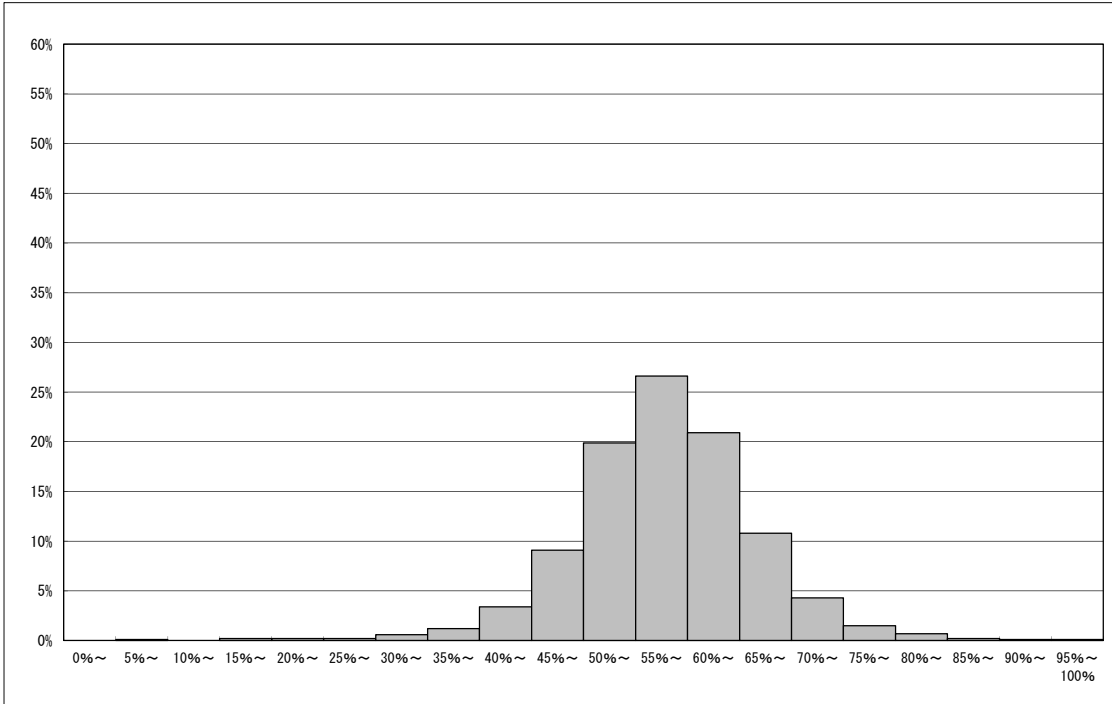
平均正答率集計値 （左：学校数 右：割合 (%)）		
0%以上5%未満	0	0.0
5%以上10%未満	0	0.0
10%以上15%未満	1	0.0
15%以上20%未満	4	0.0
20%以上25%未満	6	0.0
25%以上30%未満	3	0.0
30%以上35%未満	2	0.0
35%以上40%未満	8	0.0
40%以上45%未満	23	0.1
45%以上50%未満	29	0.1
50%以上55%未満	53	0.3
55%以上60%未満	124	0.6
60%以上65%未満	330	1.6
65%以上70%未満	1,209	5.9
70%以上75%未満	3,770	18.5
75%以上80%未満	6,779	33.3
80%以上85%未満	5,483	26.9
85%以上90%未満	1,907	9.4
90%以上95%未満	475	2.3
95%以上100%以下	146	0.7

調査結果概況 [算数B：主として活用]  
 全国一学校（国・公・私立）

・以下の集計値／グラフは、4月22日に実施した調査の結果を、学校を対象として集計した値である。

学校数	平均正答数	平均正答率 (%)	中央値 (%)	標準偏差
20,351	7.5 / 13	57.8	57.8	8.9

平均正答率分布グラフ（横軸：平均正答率，縦軸：割合）



平均正答率集計値 （左：学校数 右：割合 (%)）		
0%以上5%未満	3	0.0
5%以上10%未満	18	0.1
10%以上15%未満	5	0.0
15%以上20%未満	36	0.2
20%以上25%未満	31	0.2
25%以上30%未満	36	0.2
30%以上35%未満	114	0.6
35%以上40%未満	248	1.2
40%以上45%未満	694	3.4
45%以上50%未満	1,850	9.1
50%以上55%未満	4,055	19.9
55%以上60%未満	5,409	26.6
60%以上65%未満	4,247	20.9
65%以上70%未満	2,191	10.8
70%以上75%未満	870	4.3
75%以上80%未満	296	1.5
80%以上85%未満	151	0.7
85%以上90%未満	43	0.2
90%以上95%未満	30	0.1
95%以上100%以下	24	0.1