

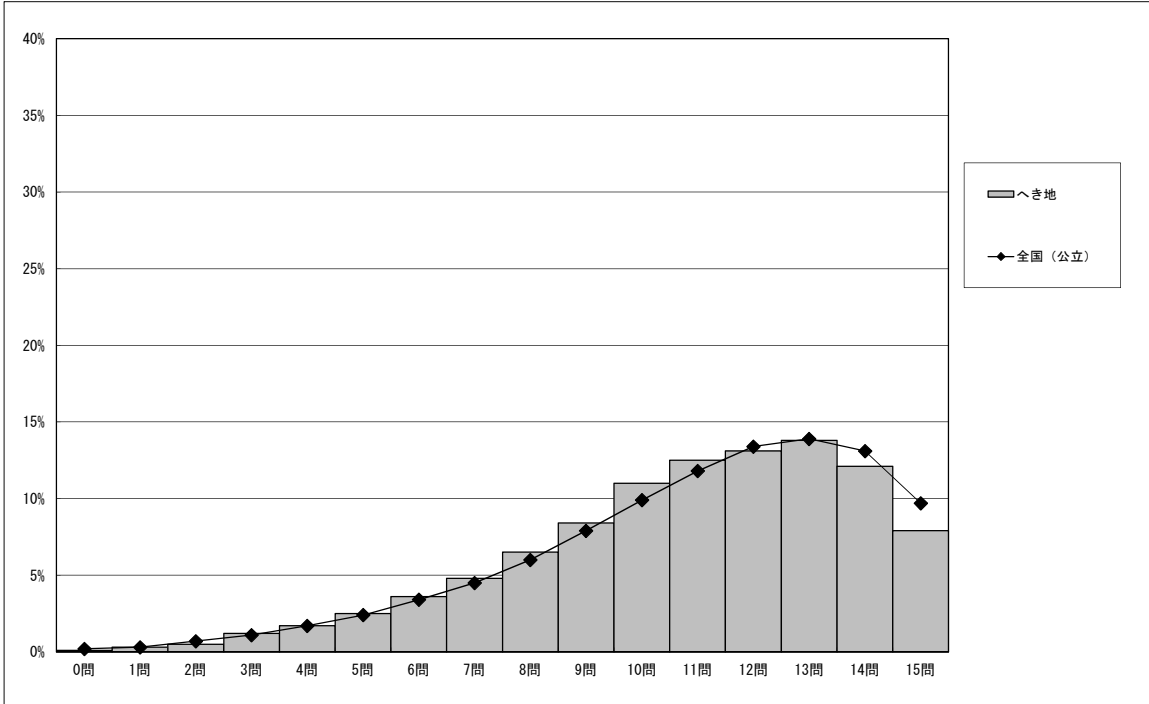
調査結果概況 [国語A：主として知識]
全国（へき地）－児童（市町村立）

・以下の集計値／グラフは、4月22日に実施した調査の結果を、児童を対象として集計した値である。

	児童数	平均正答数	平均正答率 (%)	中央値	標準偏差
へき地	19,799	10.8 / 15	72.0	11.0	3.0
全国（公立）	1,080,663	10.9 / 15	72.9	12.0	3.1

正答数集計値 (左：児童数 右：割合(%))		
0問	13	0.1
1問	61	0.3
2問	103	0.5
3問	231	1.2
4問	337	1.7
5問	496	2.5
6問	705	3.6
7問	942	4.8
8問	1,296	6.5
9問	1,669	8.4
10問	2,186	11.0
11問	2,467	12.5
12問	2,592	13.1
13問	2,727	13.8
14問	2,403	12.1
15問	1,571	7.9

正答数分布グラフ（横軸：正答数、縦軸：割合）



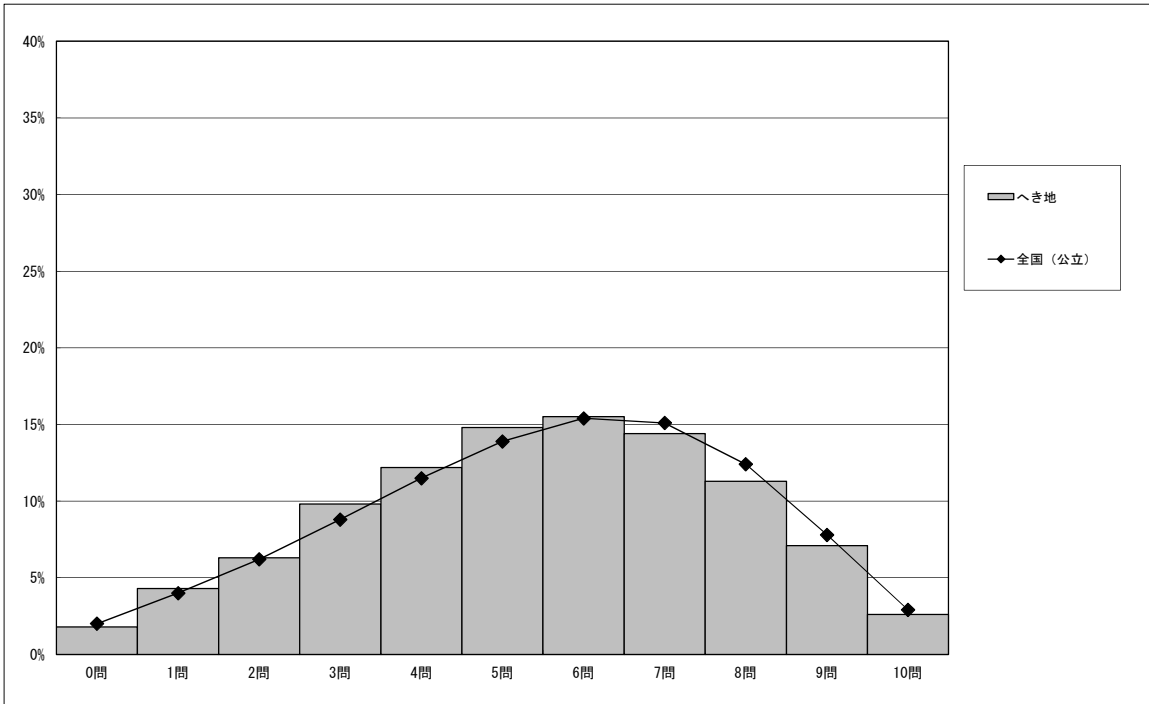
調査結果概況 [国語B：主として活用]
全国（へき地）－児童（市町村立）

・以下の集計値／グラフは、4月22日に実施した調査の結果を、児童を対象として集計した値である。

	児童数	平均正答数	平均正答率 (%)	中央値	標準偏差
へき地	19,792	5.4 / 10	54.3	6.0	2.4
全国（公立）	1,080,444	5.5 / 10	55.5	6.0	2.4

正答数集計値 (左：児童数 右：割合(%))		
0問	352	1.8
1問	849	4.3
2問	1,255	6.3
3問	1,938	9.8
4問	2,412	12.2
5問	2,922	14.8
6問	3,067	15.5
7問	2,847	14.4
8問	2,235	11.3
9問	1,410	7.1
10問	505	2.6

正答数分布グラフ（横軸：正答数、縦軸：割合）



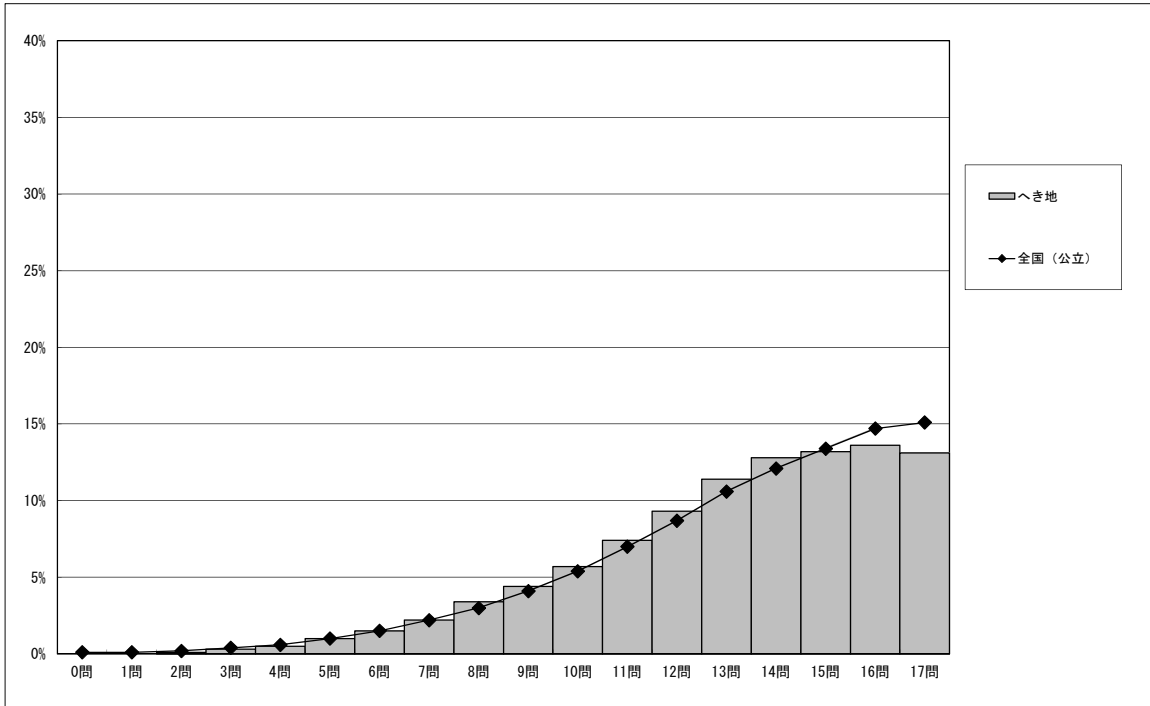
調査結果概況 [算数A：主として知識]
全国（へき地）－児童（市町村立）

・以下の集計値／グラフは、4月22日に実施した調査の結果を、児童を対象として集計した値である。

	児童数	平均正答数	平均正答率 (%)	中央値	標準偏差
へき地	19,797	13.2 / 17	77.4	14.0	3.1
全国（公立）	1,080,657	13.3 / 17	78.1	14.0	3.2

正答数集計値 (左：児童数 右：割合(%))		
0問	8	0.0
1問	8	0.0
2問	23	0.1
3問	54	0.3
4問	100	0.5
5問	203	1.0
6問	291	1.5
7問	439	2.2
8問	667	3.4
9問	878	4.4
10問	1,135	5.7
11問	1,474	7.4
12問	1,838	9.3
13問	2,252	11.4
14問	2,532	12.8
15問	2,605	13.2
16問	2,702	13.6
17問	2,588	13.1

正答数分布グラフ（横軸：正答数、縦軸：割合）



調査結果概況 [算数B：主として活用]
全国（へき地）－児童（市町村立）

・以下の集計値／グラフは、4月22日に実施した調査の結果を、児童を対象として集計した値である。

	児童数	平均正答数	平均正答率 (%)	中央値	標準偏差
へき地	19,788	7.2 / 13	55.3	7.0	3.2
全国（公立）	1,080,442	7.6 / 13	58.2	8.0	3.3

正答数集計値 (左：児童数 右：割合(%))		
0問	229	1.2
1問	661	3.3
2問	975	4.9
3問	1,223	6.2
4問	1,459	7.4
5問	1,694	8.6
6問	1,945	9.8
7問	2,010	10.2
8問	2,038	10.3
9問	2,089	10.6
10問	1,896	9.6
11問	1,691	8.5
12問	1,278	6.5
13問	600	3.0

正答数分布グラフ（横軸：正答数、縦軸：割合）

