

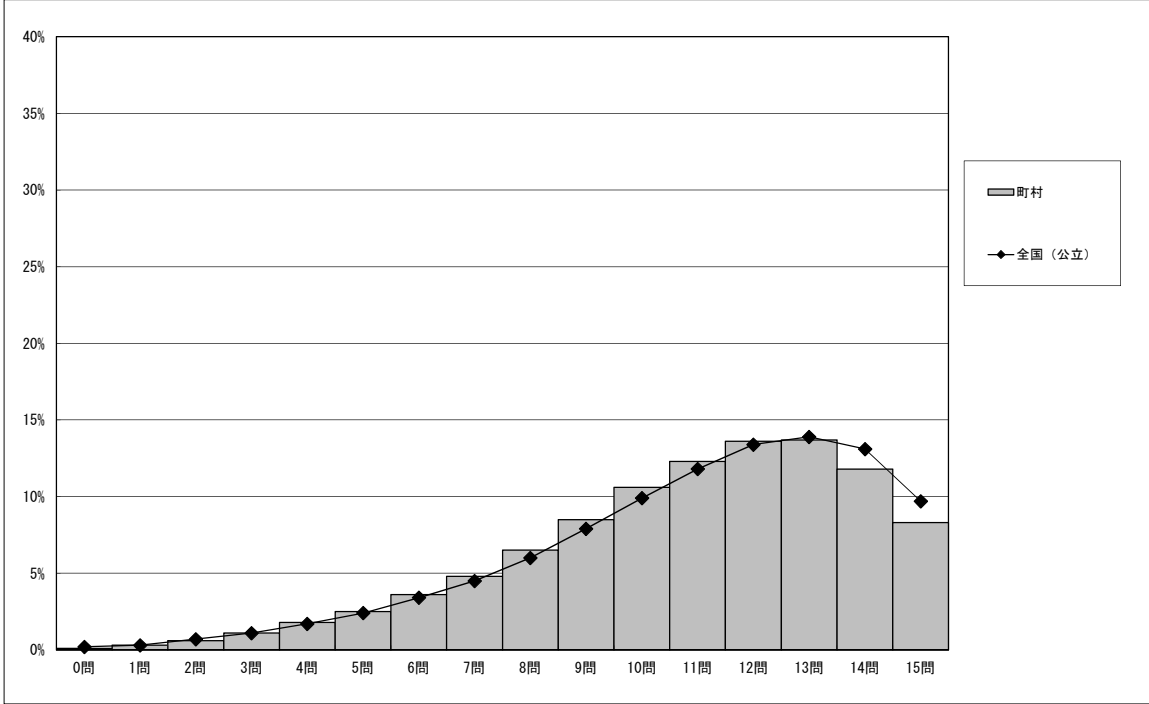
調査結果概況 [国語A：主として知識]
全国（町村）－児童（市町村立）

・以下の集計値／グラフは、4月22日に実施した調査の結果を、児童を対象として集計した値である。

	児童数	平均正答数	平均正答率 (%)	中央値	標準偏差
町村	97,924	10.8 / 15	71.9	11.0	3.0
全国（公立）	1,080,663	10.9 / 15	72.9	12.0	3.1

正答数集計値 (左：児童数 右：割合(%))		
0問	88	0.1
1問	283	0.3
2問	636	0.6
3問	1,116	1.1
4問	1,717	1.8
5問	2,444	2.5
6問	3,533	3.6
7問	4,664	4.8
8問	6,391	6.5
9問	8,277	8.5
10問	10,385	10.6
11問	12,092	12.3
12問	13,271	13.6
13問	13,376	13.7
14問	11,562	11.8
15問	8,089	8.3

正答数分布グラフ（横軸：正答数、縦軸：割合）



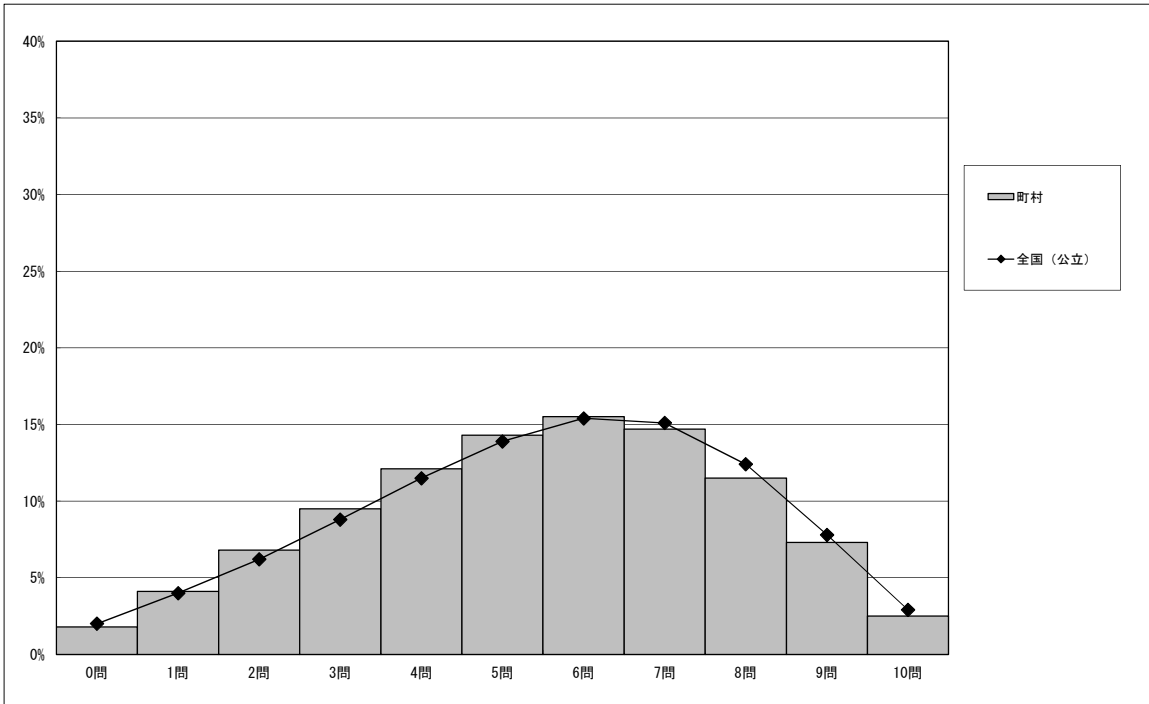
調査結果概況 [国語B：主として活用]
全国（町村）－児童（市町村立）

・以下の集計値／グラフは、4月22日に実施した調査の結果を、児童を対象として集計した値である。

	児童数	平均正答数	平均正答率 (%)	中央値	標準偏差
町村	97,890	5.4 / 10	54.4	6.0	2.4
全国（公立）	1,080,444	5.5 / 10	55.5	6.0	2.4

正答数集計値 (左：児童数 右：割合(%))		
0問	1,779	1.8
1問	4,039	4.1
2問	6,608	6.8
3問	9,282	9.5
4問	11,855	12.1
5問	13,990	14.3
6問	15,150	15.5
7問	14,420	14.7
8問	11,226	11.5
9問	7,122	7.3
10問	2,419	2.5

正答数分布グラフ（横軸：正答数、縦軸：割合）



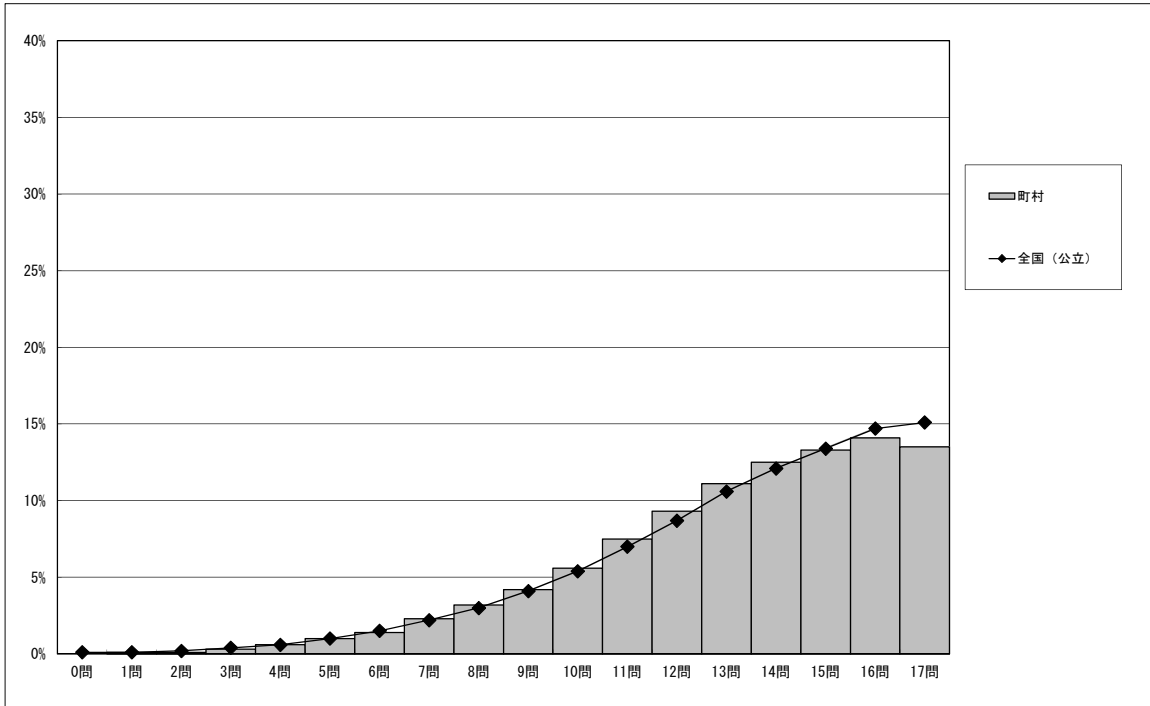
調査結果概況 [算数A：主として知識]
全国(町村)－児童(市町村立)

・以下の集計値／グラフは、4月22日に実施した調査の結果を、児童を対象として集計した値である。

	児童数	平均正答数	平均正答率 (%)	中央値	標準偏差
町村	97,921	13.2 / 17	77.6	14.0	3.1
全国(公立)	1,080,657	13.3 / 17	78.1	14.0	3.2

正答数集計値 (左：児童数 右：割合(%))		
0問	35	0.0
1問	61	0.1
2問	136	0.1
3問	282	0.3
4問	547	0.6
5問	940	1.0
6問	1,379	1.4
7問	2,226	2.3
8問	3,087	3.2
9問	4,147	4.2
10問	5,480	5.6
11問	7,297	7.5
12問	9,112	9.3
13問	10,909	11.1
14問	12,195	12.5
15問	13,042	13.3
16問	13,784	14.1
17問	13,262	13.5

正答数分布グラフ (横軸：正答数、縦軸：割合)



調査結果概況 [算数B：主として活用]
全国(町村)－児童(市町村立)

・以下の集計値／グラフは、4月22日に実施した調査の結果を、児童を対象として集計した値である。

	児童数	平均正答数	平均正答率 (%)	中央値	標準偏差
町村	97,884	7.3 / 13	56.4	8.0	3.3
全国(公立)	1,080,442	7.6 / 13	58.2	8.0	3.3

正答数集計値 (左：児童数 右：割合(%))		
0問	1,210	1.2
1問	3,071	3.1
2問	4,536	4.6
3問	5,653	5.8
4問	6,815	7.0
5問	8,101	8.3
6問	9,124	9.3
7問	9,902	10.1
8問	10,417	10.6
9問	10,335	10.6
10問	9,546	9.8
11問	8,745	8.9
12問	6,842	7.0
13問	3,587	3.7

正答数分布グラフ (横軸：正答数、縦軸：割合)

