

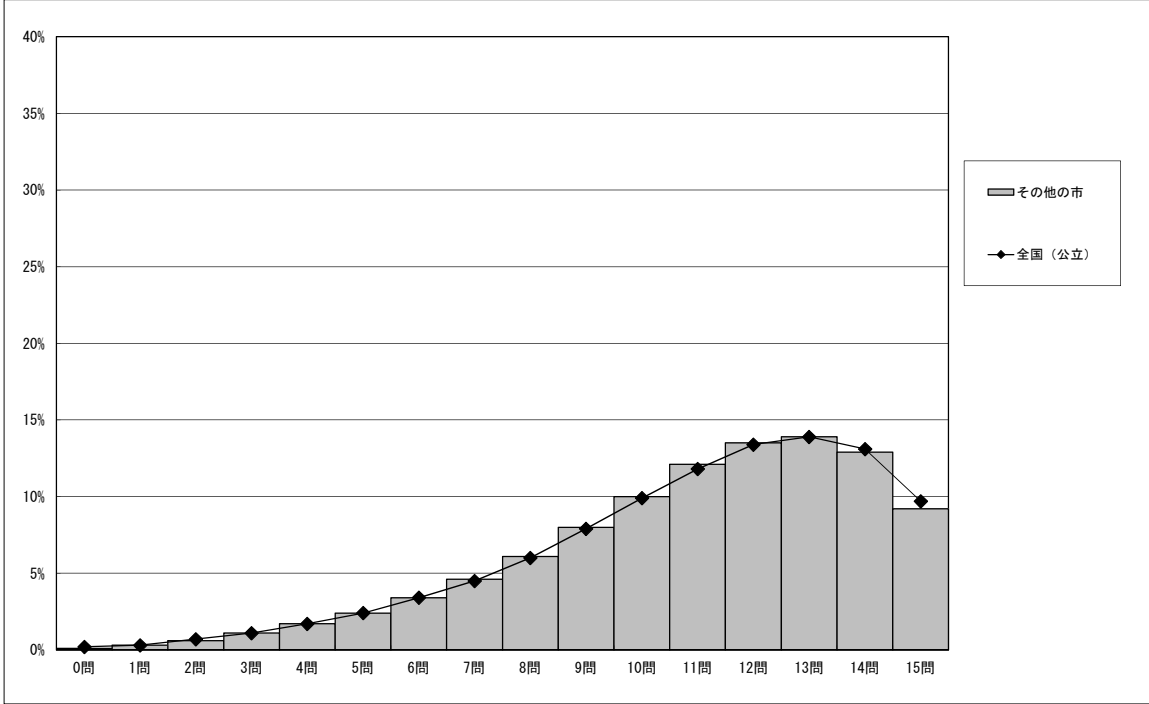
調査結果概況 [国語A：主として知識]
 全国（その他の市）－児童（市町村立）

・以下の集計値／グラフは、4月22日に実施した調査の結果を、児童を対象として集計した値である。

	児童数	平均正答数	平均正答率 (%)	中央値	標準偏差
その他の市	551,159	10.9 / 15	72.7	11.0	3.0
全国（公立）	1,080,663	10.9 / 15	72.9	12.0	3.1

正答数集計値 (左：児童数 右：割合(%))		
0問	758	0.1
1問	1,709	0.3
2問	3,571	0.6
3問	6,141	1.1
4問	9,505	1.7
5問	13,431	2.4
6問	18,658	3.4
7問	25,113	4.6
8問	33,869	6.1
9問	44,053	8.0
10問	55,364	10.0
11問	66,525	12.1
12問	74,188	13.5
13問	76,449	13.9
14問	71,316	12.9
15問	50,509	9.2

正答数分布グラフ（横軸：正答数、縦軸：割合）



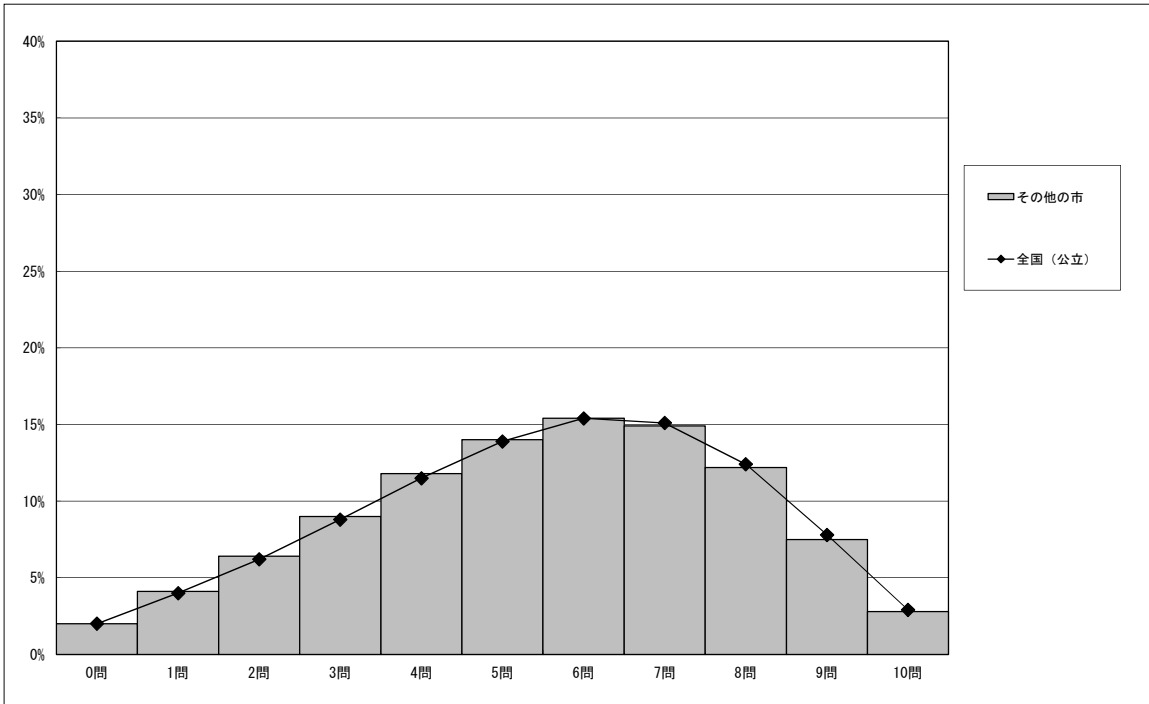
調査結果概況 [国語B：主として活用]
 全国（その他の市）－児童（市町村立）

・以下の集計値／グラフは、4月22日に実施した調査の結果を、児童を対象として集計した値である。

	児童数	平均正答数	平均正答率 (%)	中央値	標準偏差
その他の市	551,027	5.5 / 10	55.1	6.0	2.4
全国（公立）	1,080,444	5.5 / 10	55.5	6.0	2.4

正答数集計値 (左：児童数 右：割合(%))		
0問	10,848	2.0
1問	22,337	4.1
2問	35,169	6.4
3問	49,738	9.0
4問	64,841	11.8
5問	77,152	14.0
6問	84,617	15.4
7問	82,288	14.9
8問	67,396	12.2
9問	41,381	7.5
10問	15,260	2.8

正答数分布グラフ（横軸：正答数、縦軸：割合）



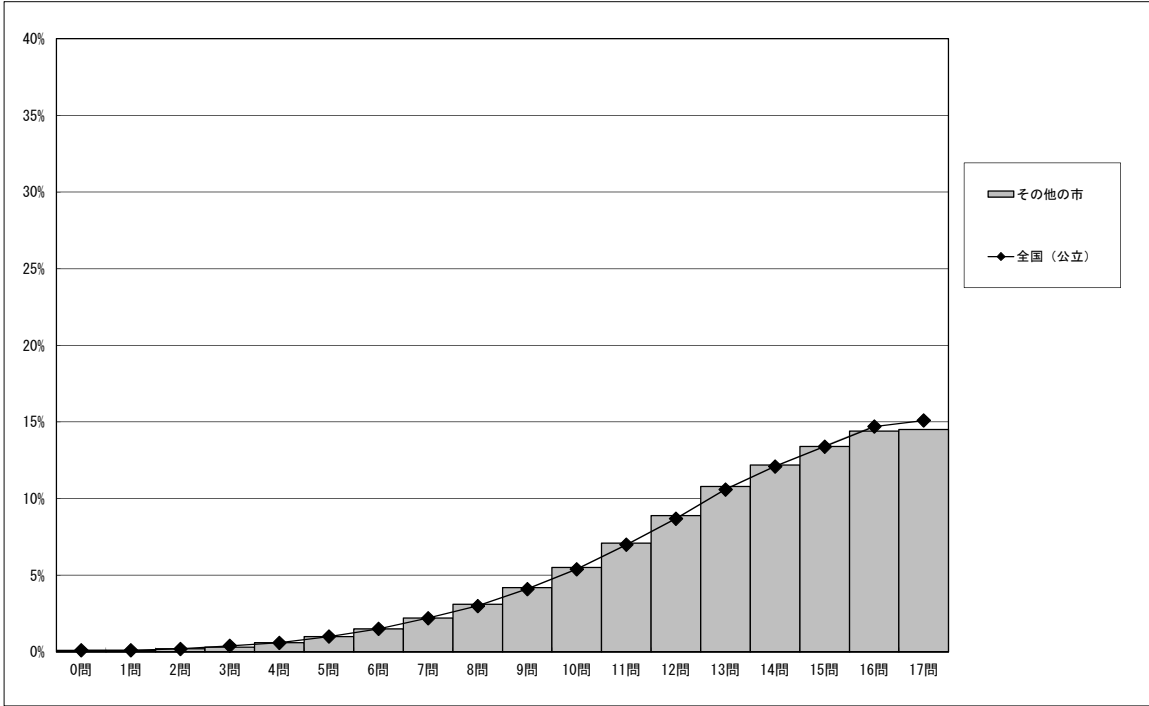
調査結果概況 [算数A：主として知識]
 全国（その他の市）－児童（市町村立）

・以下の集計値／グラフは、4月22日に実施した調査の結果を、児童を対象として集計した値である。

	児童数	平均正答数	平均正答率 (%)	中央値	標準偏差
その他の市	551,162	13.3 / 17	78.0	14.0	3.1
全国（公立）	1,080,657	13.3 / 17	78.1	14.0	3.2

正答数集計値 (左：児童数 右：割合(%))		
0問	324	0.1
1問	445	0.1
2問	929	0.2
3問	1,789	0.3
4問	3,168	0.6
5問	5,354	1.0
6問	8,271	1.5
7問	11,876	2.2
8問	16,815	3.1
9問	22,902	4.2
10問	30,256	5.5
11問	39,320	7.1
12問	48,780	8.9
13問	59,762	10.8
14問	67,512	12.2
15問	74,107	13.4
16問	79,602	14.4
17問	79,950	14.5

正答数分布グラフ（横軸：正答数、縦軸：割合）



調査結果概況 [算数B：主として活用]
 全国（その他の市）－児童（市町村立）

・以下の集計値／グラフは、4月22日に実施した調査の結果を、児童を対象として集計した値である。

	児童数	平均正答数	平均正答率 (%)	中央値	標準偏差
その他の市	551,021	7.5 / 13	57.6	8.0	3.3
全国（公立）	1,080,442	7.6 / 13	58.2	8.0	3.3

正答数集計値 (左：児童数 右：割合(%))		
0問	6,606	1.2
1問	17,188	3.1
2問	24,333	4.4
3問	30,273	5.5
4問	36,456	6.6
5問	42,933	7.8
6問	49,057	8.9
7問	53,896	9.8
8問	56,971	10.3
9問	57,849	10.5
10問	56,889	10.3
11問	52,280	9.5
12問	42,679	7.7
13問	23,611	4.3

正答数分布グラフ（横軸：正答数、縦軸：割合）

