

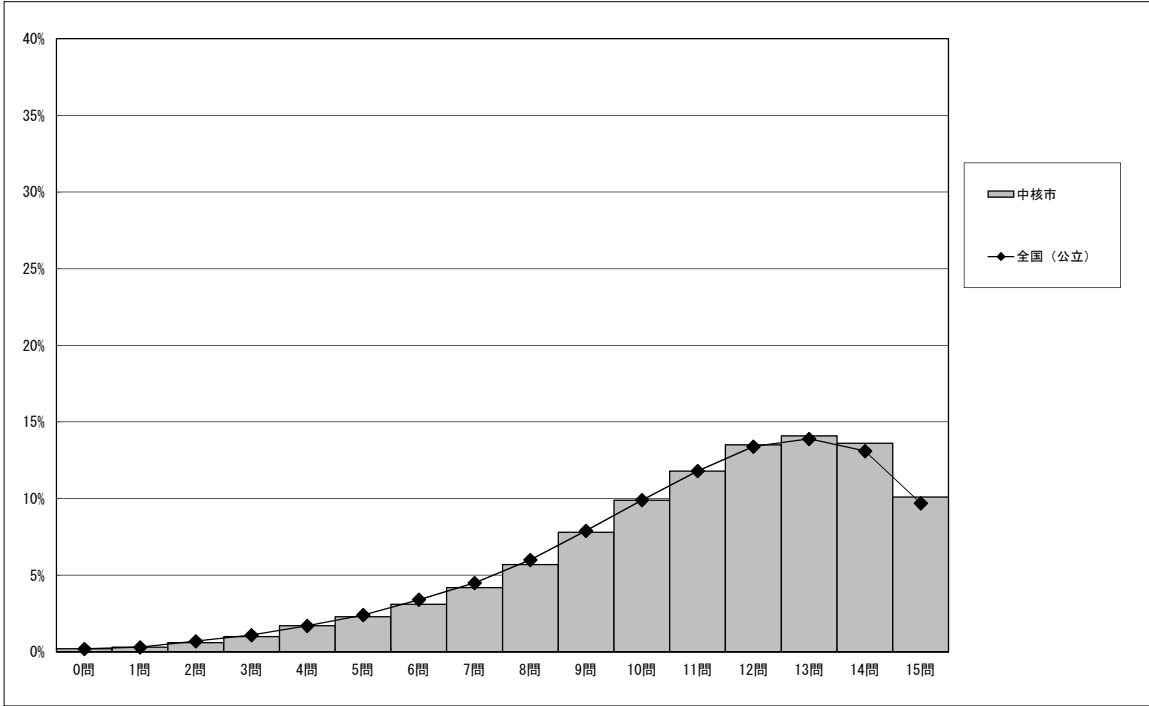
調査結果概況 [国語A：主として知識]
全国（中核市）－児童（市町村立）

・以下の集計値／グラフは、4月22日に実施した調査の結果を、児童を対象として集計した値である。

	児童数	平均正答数	平均正答率 (%)	中央値	標準偏差
中核市	152,080	11.0 / 15	73.6	12.0	3.0
全国（公立）	1,080,663	10.9 / 15	72.9	12.0	3.1

正答数集計値 (左：児童数 右：割合(%))		
0問	233	0.2
1問	496	0.3
2問	931	0.6
3問	1,565	1.0
4問	2,557	1.7
5問	3,541	2.3
6問	4,776	3.1
7問	6,334	4.2
8問	8,727	5.7
9問	11,846	7.8
10問	15,109	9.9
11問	18,020	11.8
12問	20,459	13.5
13問	21,480	14.1
14問	20,621	13.6
15問	15,385	10.1

正答数分布グラフ（横軸：正答数、縦軸：割合）



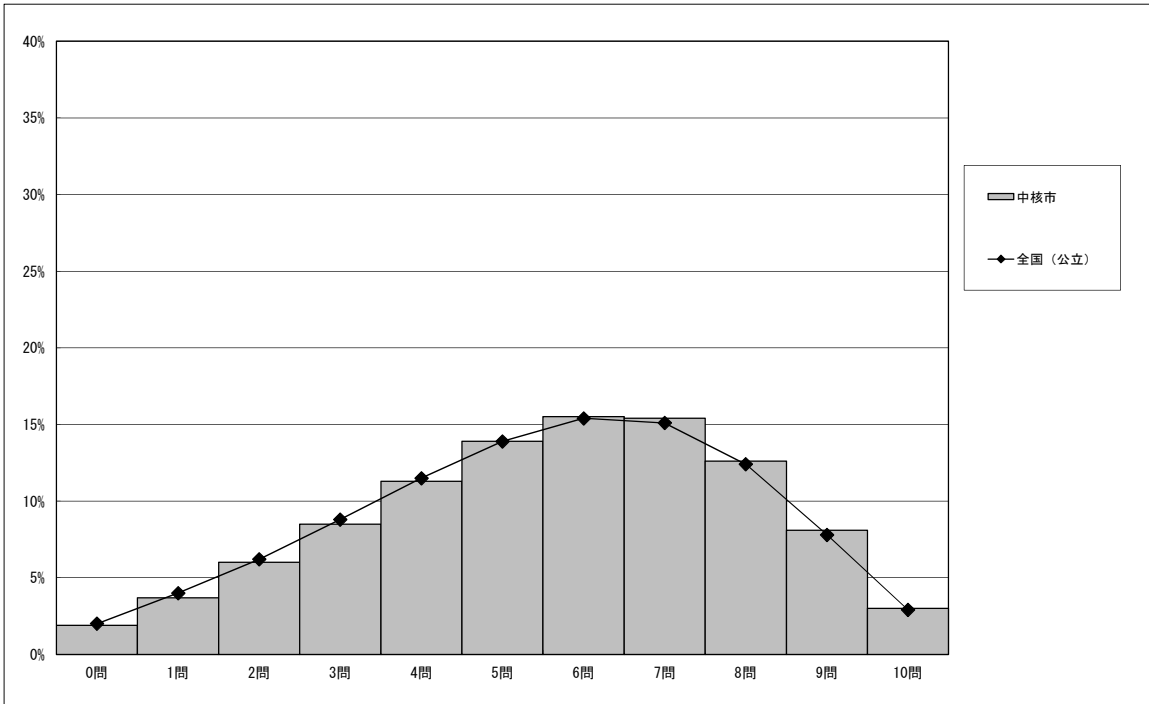
調査結果概況 [国語B：主として活用]
全国（中核市）－児童（市町村立）

・以下の集計値／グラフは、4月22日に実施した調査の結果を、児童を対象として集計した値である。

	児童数	平均正答数	平均正答率 (%)	中央値	標準偏差
中核市	152,052	5.6 / 10	56.1	6.0	2.4
全国（公立）	1,080,444	5.5 / 10	55.5	6.0	2.4

正答数集計値 (左：児童数 右：割合(%))		
0問	2,943	1.9
1問	5,636	3.7
2問	9,049	6.0
3問	12,994	8.5
4問	17,166	11.3
5問	21,134	13.9
6問	23,597	15.5
7問	23,424	15.4
8問	19,182	12.6
9問	12,374	8.1
10問	4,553	3.0

正答数分布グラフ（横軸：正答数、縦軸：割合）



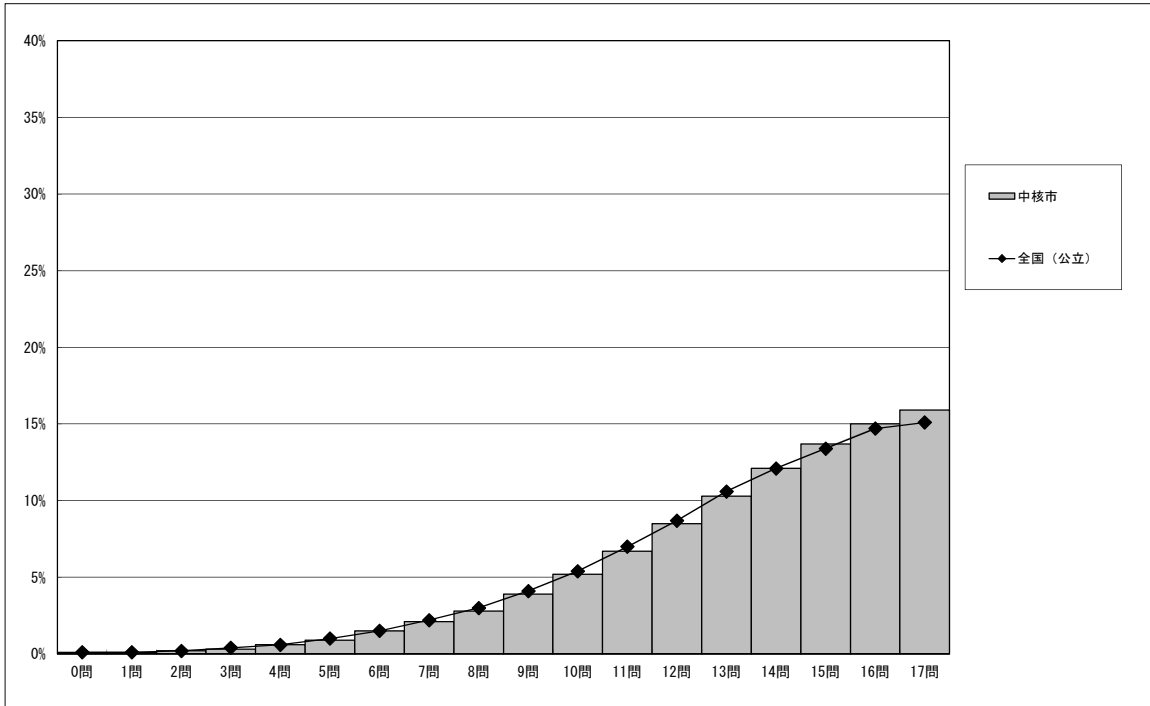
調査結果概況 [算数A：主として知識]
 全国（中核市）－児童（市町村立）

・以下の集計値／グラフは、4月22日に実施した調査の結果を、児童を対象として集計した値である。

	児童数	平均正答数	平均正答率 (%)	中央値	標準偏差
中核市	152,076	13.4 / 17	78.7	14.0	3.2
全国（公立）	1,080,657	13.3 / 17	78.1	14.0	3.2

正答数集計値 (左：児童数 右：割合(%))		
0問	114	0.1
1問	154	0.1
2問	282	0.2
3問	490	0.3
4問	878	0.6
5問	1,424	0.9
6問	2,211	1.5
7問	3,170	2.1
8問	4,286	2.8
9問	6,004	3.9
10問	7,968	5.2
11問	10,241	6.7
12問	12,902	8.5
13問	15,674	10.3
14問	18,459	12.1
15問	20,826	13.7
16問	22,767	15.0
17問	24,226	15.9

正答数分布グラフ（横軸：正答数、縦軸：割合）



調査結果概況 [算数B：主として活用]
 全国（中核市）－児童（市町村立）

・以下の集計値／グラフは、4月22日に実施した調査の結果を、児童を対象として集計した値である。

	児童数	平均正答数	平均正答率 (%)	中央値	標準偏差
中核市	152,050	7.6 / 13	58.7	8.0	3.3
全国（公立）	1,080,442	7.6 / 13	58.2	8.0	3.3

正答数集計値 (左：児童数 右：割合(%))		
0問	1,888	1.2
1問	4,440	2.9
2問	6,128	4.0
3問	7,925	5.2
4問	9,627	6.3
5問	11,572	7.6
6問	13,131	8.6
7問	14,515	9.5
8問	15,707	10.3
9問	15,973	10.5
10問	16,283	10.7
11問	14,853	9.8
12問	12,716	8.4
13問	7,292	4.8

正答数分布グラフ（横軸：正答数、縦軸：割合）

