

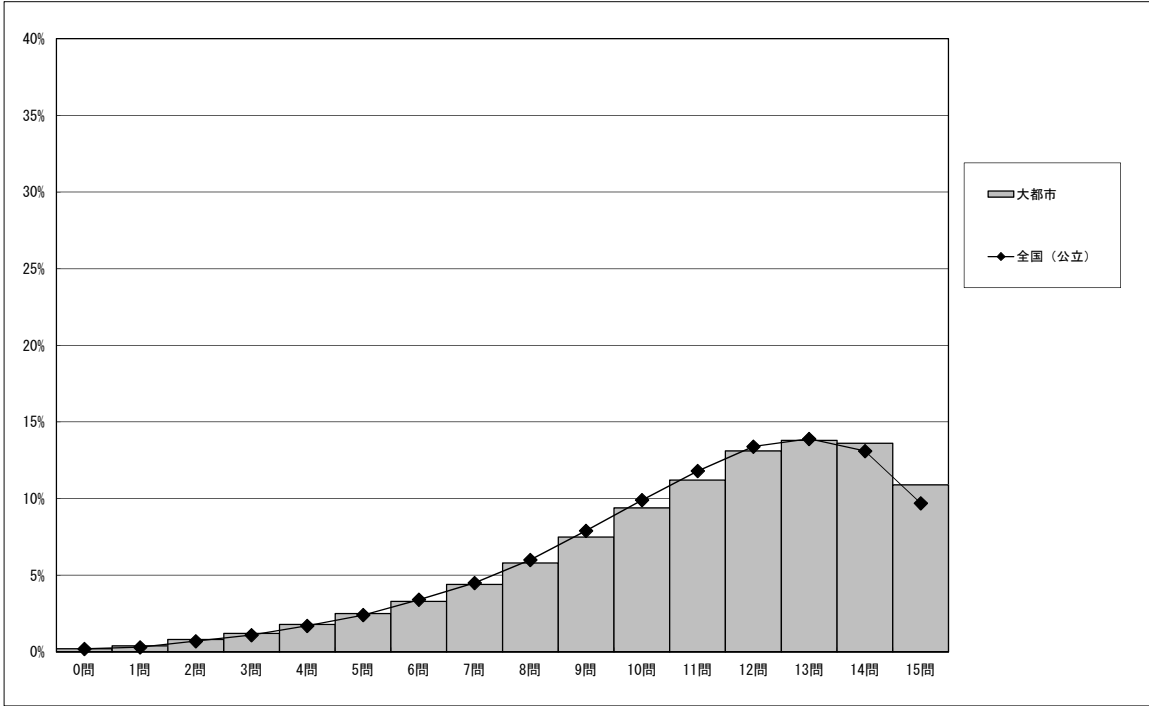
調査結果概況 [国語A：主として知識]
全国（大都市）－児童（市町村立）

・以下の集計値／グラフは、4月22日に実施した調査の結果を、児童を対象として集計した値である。

	児童数	平均正答数	平均正答率 (%)	中央値	標準偏差
大都市	279,141	11.0 / 15	73.3	12.0	3.1
全国（公立）	1,080,663	10.9 / 15	72.9	12.0	3.1

正答数集計値 (左：児童数 右：割合(%))		
0問	547	0.2
1問	1,097	0.4
2問	2,096	0.8
3問	3,458	1.2
4問	5,002	1.8
5問	6,971	2.5
6問	9,252	3.3
7問	12,380	4.4
8問	16,179	5.8
9問	20,889	7.5
10問	26,248	9.4
11問	31,352	11.2
12問	36,561	13.1
13問	38,478	13.8
14問	38,085	13.6
15問	30,546	10.9

正答数分布グラフ（横軸：正答数、縦軸：割合）



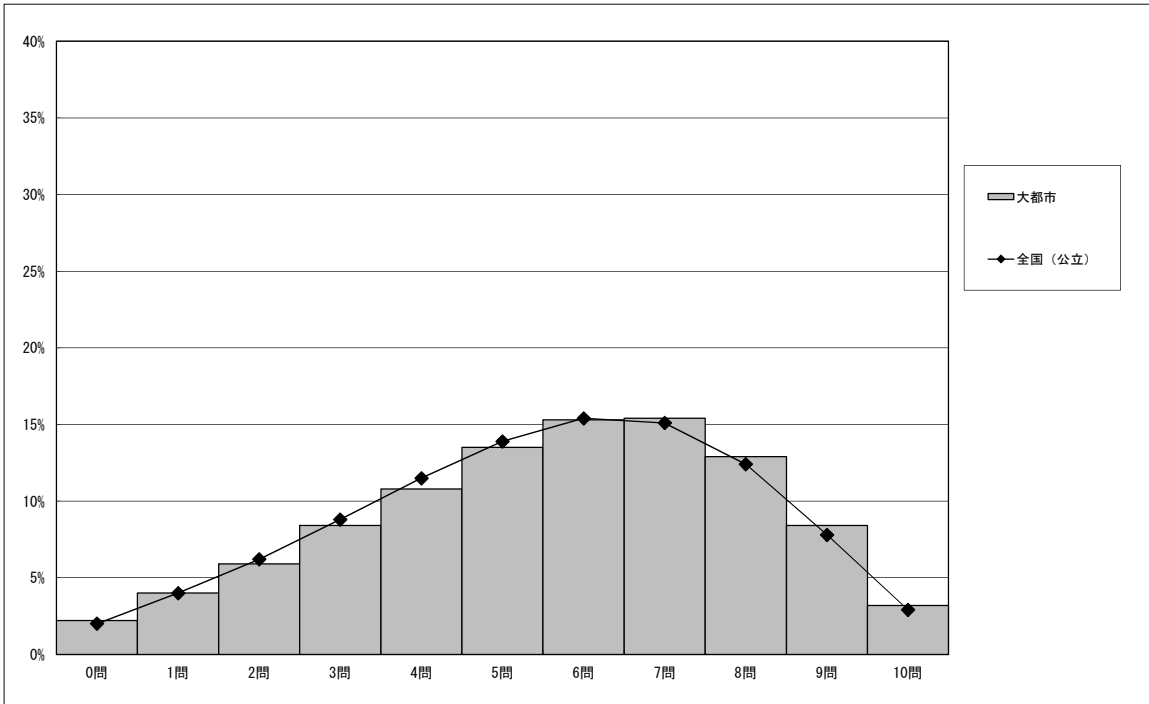
調査結果概況 [国語B：主として活用]
全国（大都市）－児童（市町村立）

・以下の集計値／グラフは、4月22日に実施した調査の結果を、児童を対象として集計した値である。

	児童数	平均正答数	平均正答率 (%)	中央値	標準偏差
大都市	279,123	5.6 / 10	56.3	6.0	2.4
全国（公立）	1,080,444	5.5 / 10	55.5	6.0	2.4

正答数集計値 (左：児童数 右：割合(%))		
0問	6,013	2.2
1問	11,042	4.0
2問	16,594	5.9
3問	23,538	8.4
4問	30,037	10.8
5問	37,740	13.5
6問	42,601	15.3
7問	42,981	15.4
8問	36,038	12.9
9問	23,559	8.4
10問	8,980	3.2

正答数分布グラフ（横軸：正答数、縦軸：割合）



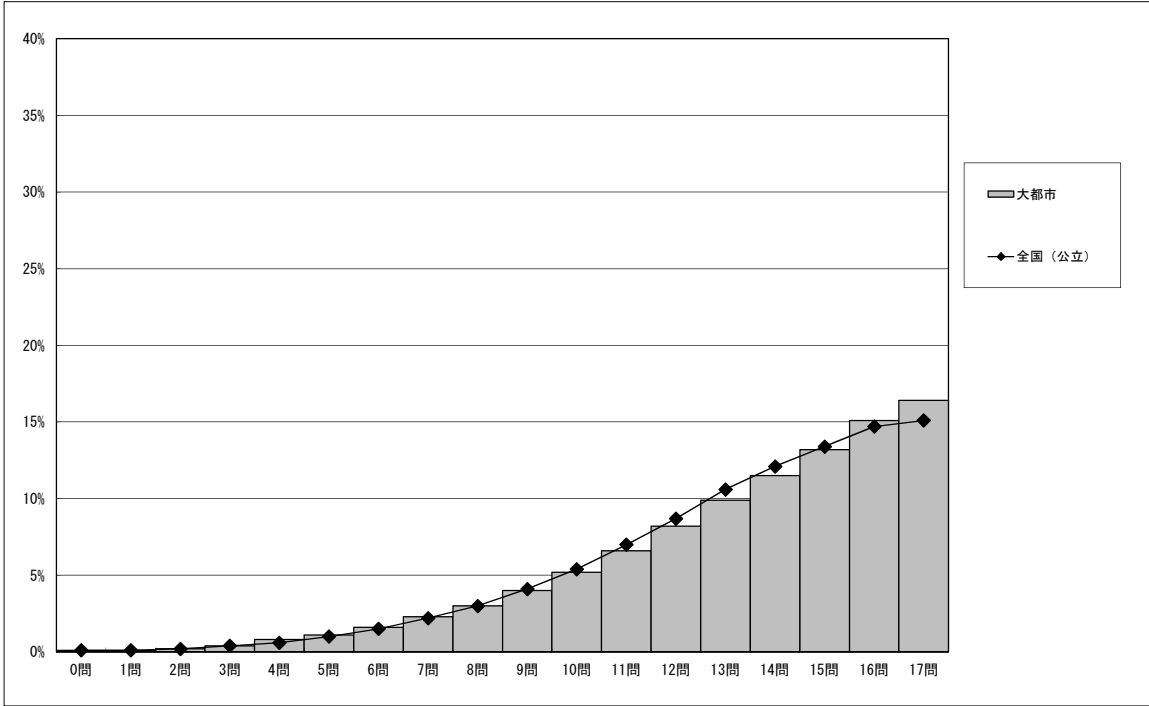
調査結果概況 [算数A：主として知識]
 全国（大都市）－児童（市町村立）

・以下の集計値／グラフは、4月22日に実施した調査の結果を、児童を対象として集計した値である。

	児童数	平均正答数	平均正答率 (%)	中央値	標準偏差
大都市	279,139	13.3 / 17	78.3	14.0	3.3
全国（公立）	1,080,657	13.3 / 17	78.1	14.0	3.2

正答数集計値 (左：児童数 右：割合(%))		
0問	248	0.1
1問	332	0.1
2問	669	0.2
3問	1,223	0.4
4問	2,124	0.8
5問	3,189	1.1
6問	4,553	1.6
7問	6,329	2.3
8問	8,513	3.0
9問	11,104	4.0
10問	14,603	5.2
11問	18,366	6.6
12問	22,859	8.2
13問	27,767	9.9
14問	32,207	11.5
15問	36,927	13.2
16問	42,231	15.1
17問	45,895	16.4

正答数分布グラフ（横軸：正答数、縦軸：割合）



調査結果概況 [算数B：主として活用]
 全国（大都市）－児童（市町村立）

・以下の集計値／グラフは、4月22日に実施した調査の結果を、児童を対象として集計した値である。

	児童数	平均正答数	平均正答率 (%)	中央値	標準偏差
大都市	279,131	7.7 / 13	59.6	8.0	3.4
全国（公立）	1,080,442	7.6 / 13	58.2	8.0	3.3

正答数集計値 (左：児童数 右：割合(%))		
0問	3,612	1.3
1問	8,658	3.1
2問	11,343	4.1
3問	14,194	5.1
4問	16,937	6.1
5問	19,921	7.1
6問	22,907	8.2
7問	25,410	9.1
8問	27,621	9.9
9問	28,507	10.2
10問	29,456	10.6
11問	28,716	10.3
12問	25,771	9.2
13問	16,078	5.8

正答数分布グラフ（横軸：正答数、縦軸：割合）

