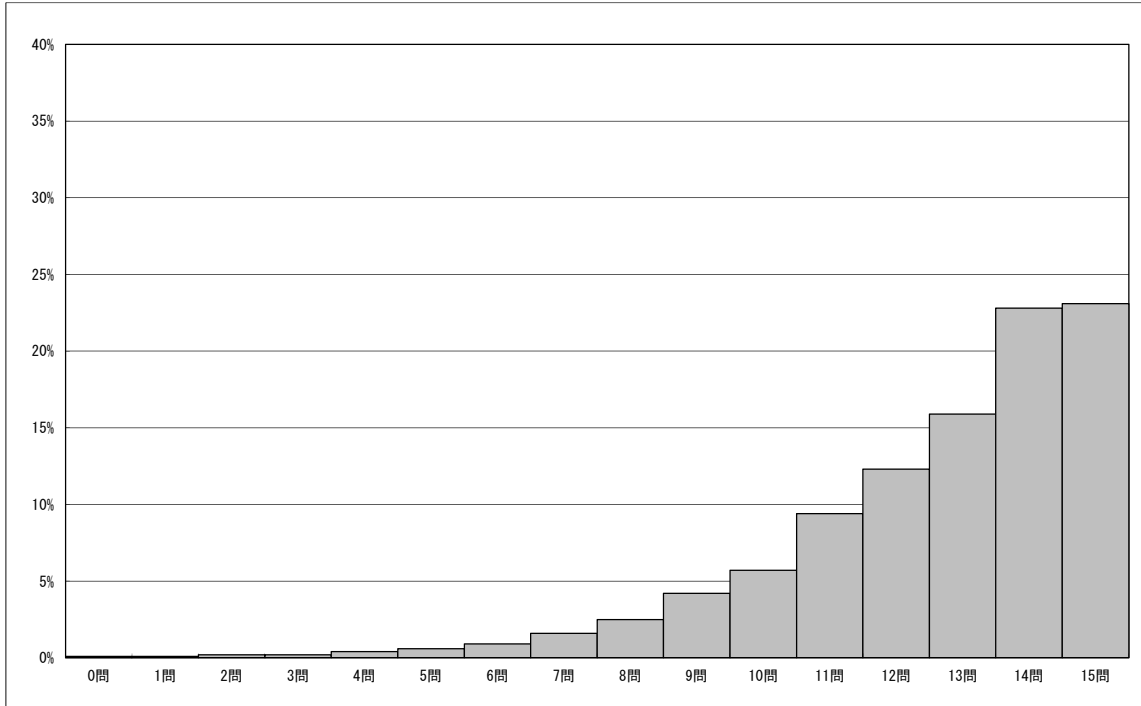


調査結果概況 【国語A：主として知識】  
全国一児童（私立）

・以下の集計値／グラフは、4月22日に実施した調査の結果を、児童を対象として集計した値である。

児童数	平均正答数	平均正答率 (%)	中央値	標準偏差
6,017	12.6 / 15	84.1	13.0	2.4

正答数分布グラフ（横軸：正答数、縦軸：割合）



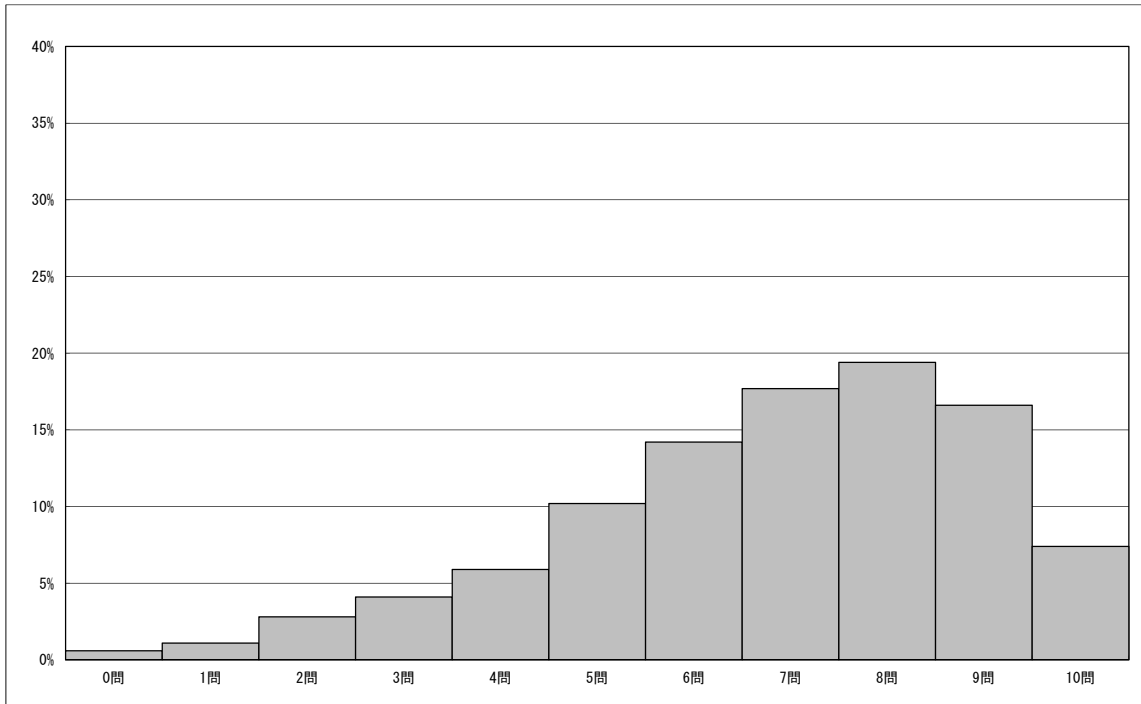
正答数集計値 (左：児童数 右：割合(%))		
0問	6	0.1
1問	6	0.1
2問	10	0.2
3問	13	0.2
4問	25	0.4
5問	35	0.6
6問	54	0.9
7問	96	1.6
8問	150	2.5
9問	253	4.2
10問	342	5.7
11問	566	9.4
12問	743	12.3
13問	956	15.9
14問	1,373	22.8
15問	1,389	23.1

調査結果概況 【国語B：主として活用】  
全国一児童（私立）

・以下の集計値／グラフは、4月22日に実施した調査の結果を、児童を対象として集計した値である。

児童数	平均正答数	平均正答率 (%)	中央値	標準偏差
6,015	6.8 / 10	68.1	7.0	2.2

正答数分布グラフ（横軸：正答数、縦軸：割合）



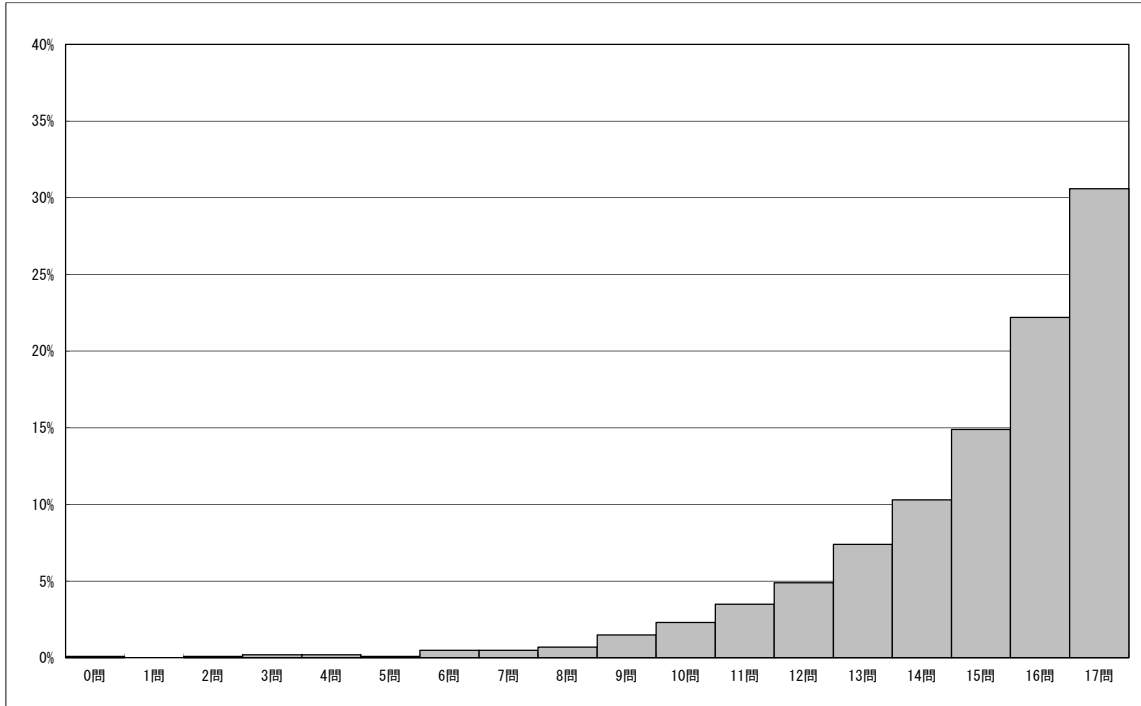
正答数集計値 (左：児童数 右：割合(%))		
0問	39	0.6
1問	67	1.1
2問	167	2.8
3問	249	4.1
4問	353	5.9
5問	612	10.2
6問	857	14.2
7問	1,062	17.7
8問	1,166	19.4
9問	996	16.6
10問	447	7.4

調査結果概況 [算数A：主として知識]  
全国一児童（私立）

・以下の集計値／グラフは、4月22日に実施した調査の結果を、児童を対象として集計した値である。

児童数	平均正答数	平均正答率 (%)	中央値	標準偏差
6,016	14.9 / 17	87.5	16.0	2.4

正答数分布グラフ（横軸：正答数、縦軸：割合）



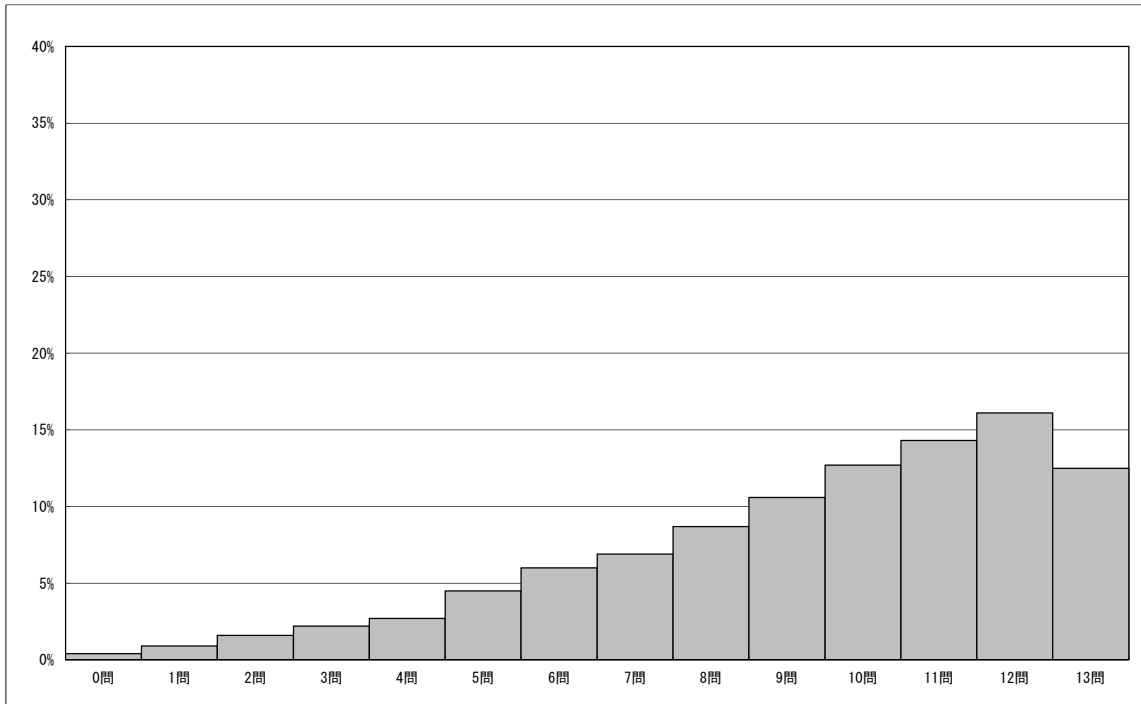
正答数集計値 (左：児童数 右：割合(%))		
0問	4	0.1
1問	2	0.0
2問	5	0.1
3問	13	0.2
4問	12	0.2
5問	8	0.1
6問	28	0.5
7問	28	0.5
8問	41	0.7
9問	90	1.5
10問	137	2.3
11問	211	3.5
12問	296	4.9
13問	446	7.4
14問	622	10.3
15問	897	14.9
16問	1,333	22.2
17問	1,843	30.6

調査結果概況 [算数B：主として活用]  
全国一児童（私立）

・以下の集計値／グラフは、4月22日に実施した調査の結果を、児童を対象として集計した値である。

児童数	平均正答数	平均正答率 (%)	中央値	標準偏差
6,015	9.3 / 13	71.7	10.0	3.0

正答数分布グラフ（横軸：正答数、縦軸：割合）



正答数集計値 (左：児童数 右：割合(%))		
0問	26	0.4
1問	53	0.9
2問	97	1.6
3問	130	2.2
4問	165	2.7
5問	268	4.5
6問	358	6.0
7問	416	6.9
8問	521	8.7
9問	636	10.6
10問	762	12.7
11問	861	14.3
12問	970	16.1
13問	752	12.5