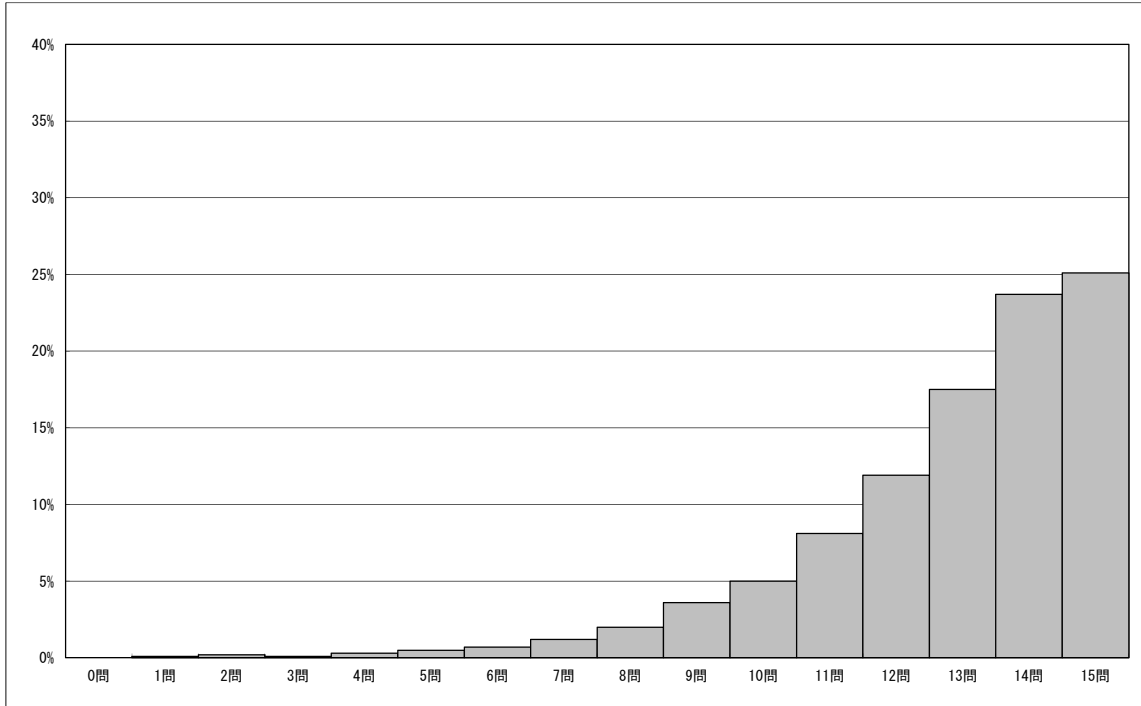


調査結果概況 【国語A：主として知識】
全国一児童（国立）

・以下の集計値／グラフは、4月22日に実施した調査の結果を、児童を対象として集計した値である。

児童数	平均正答数	平均正答率 (%)	中央値	標準偏差
7,126	12.8 / 15	85.5	13.0	2.2

正答数分布グラフ（横軸：正答数、縦軸：割合）



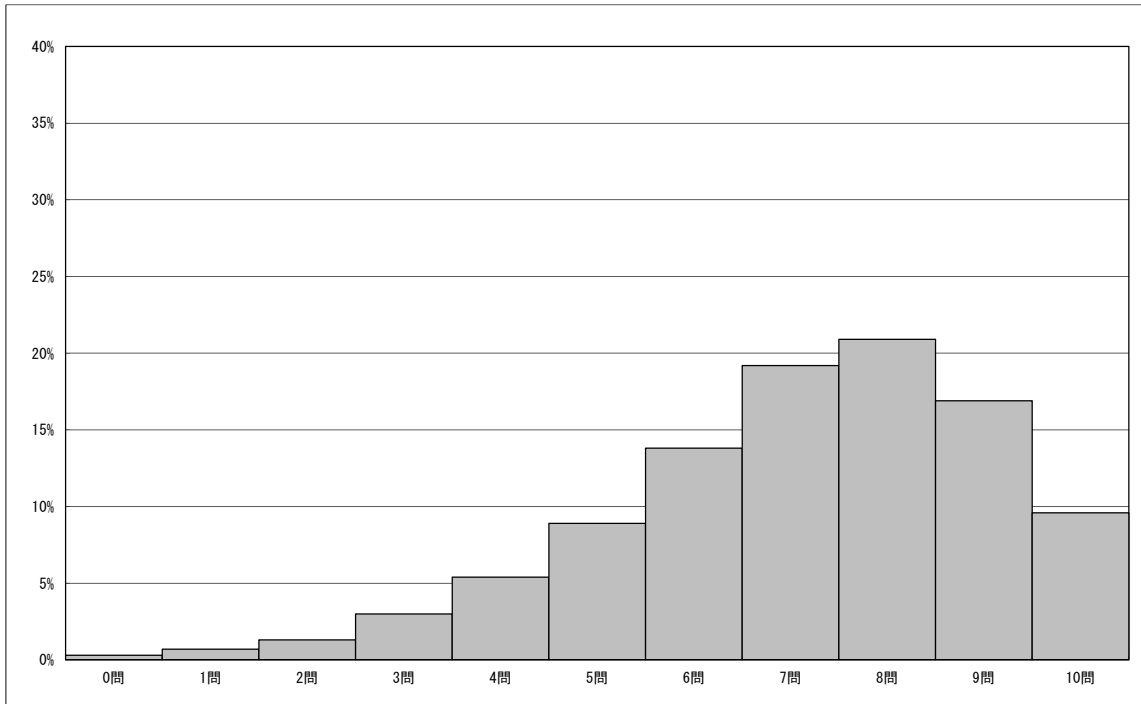
正答数集計値 (左：児童数 右：割合(%))		
0問	3	0.0
1問	4	0.1
2問	12	0.2
3問	10	0.1
4問	20	0.3
5問	37	0.5
6問	52	0.7
7問	86	1.2
8問	140	2.0
9問	260	3.6
10問	359	5.0
11問	578	8.1
12問	845	11.9
13問	1,244	17.5
14問	1,687	23.7
15問	1,789	25.1

調査結果概況 【国語B：主として活用】
全国一児童（国立）

・以下の集計値／グラフは、4月22日に実施した調査の結果を、児童を対象として集計した値である。

児童数	平均正答数	平均正答率 (%)	中央値	標準偏差
7,123	7.1 / 10	71.1	7.0	2.0

正答数分布グラフ（横軸：正答数、縦軸：割合）



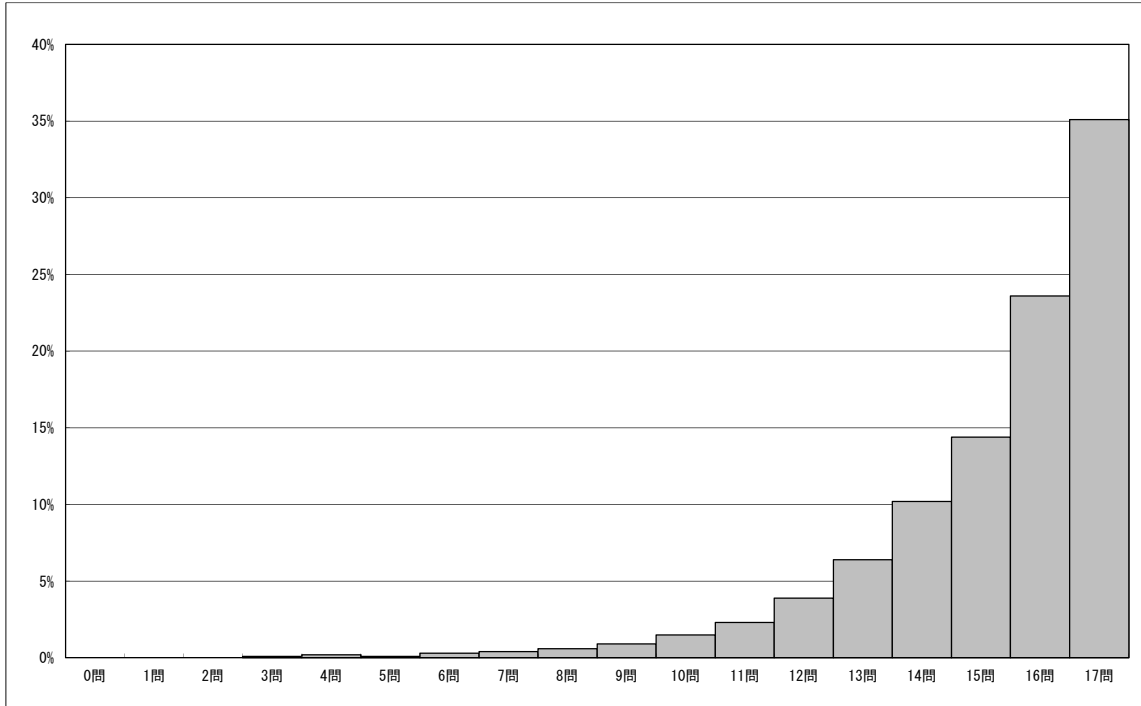
正答数集計値 (左：児童数 右：割合(%))		
0問	21	0.3
1問	47	0.7
2問	95	1.3
3問	211	3.0
4問	388	5.4
5問	632	8.9
6問	985	13.8
7問	1,366	19.2
8問	1,492	20.9
9問	1,202	16.9
10問	684	9.6

調査結果概況 [算数A：主として知識]
全国一児童（国立）

・以下の集計値／グラフは、4月22日に実施した調査の結果を、児童を対象として集計した値である。

児童数	平均正答数	平均正答率 (%)	中央値	標準偏差
7,126	15.2 / 17	89.6	16.0	2.2

正答数分布グラフ（横軸：正答数、縦軸：割合）



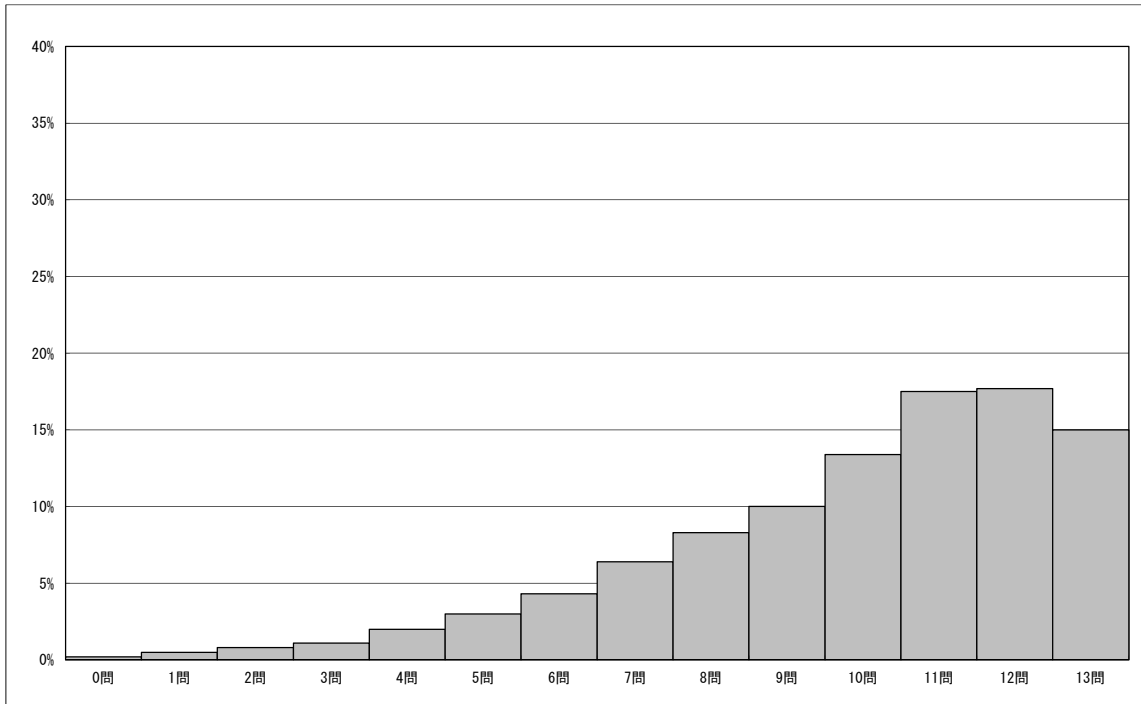
正答数集計値 (左：児童数 右：割合(%))		
0問	3	0.0
1問	1	0.0
2問	1	0.0
3問	4	0.1
4問	11	0.2
5問	7	0.1
6問	24	0.3
7問	25	0.4
8問	41	0.6
9問	64	0.9
10問	107	1.5
11問	164	2.3
12問	279	3.9
13問	458	6.4
14問	724	10.2
15問	1,029	14.4
16問	1,683	23.6
17問	2,501	35.1

調査結果概況 [算数B：主として活用]
全国一児童（国立）

・以下の集計値／グラフは、4月22日に実施した調査の結果を、児童を対象として集計した値である。

児童数	平均正答数	平均正答率 (%)	中央値	標準偏差
7,124	9.9 / 13	76.0	11.0	2.6

正答数分布グラフ（横軸：正答数、縦軸：割合）



正答数集計値 (左：児童数 右：割合(%))		
0問	11	0.2
1問	34	0.5
2問	56	0.8
3問	81	1.1
4問	143	2.0
5問	211	3.0
6問	304	4.3
7問	458	6.4
8問	590	8.3
9問	709	10.0
10問	953	13.4
11問	1,247	17.5
12問	1,259	17.7
13問	1,068	15.0