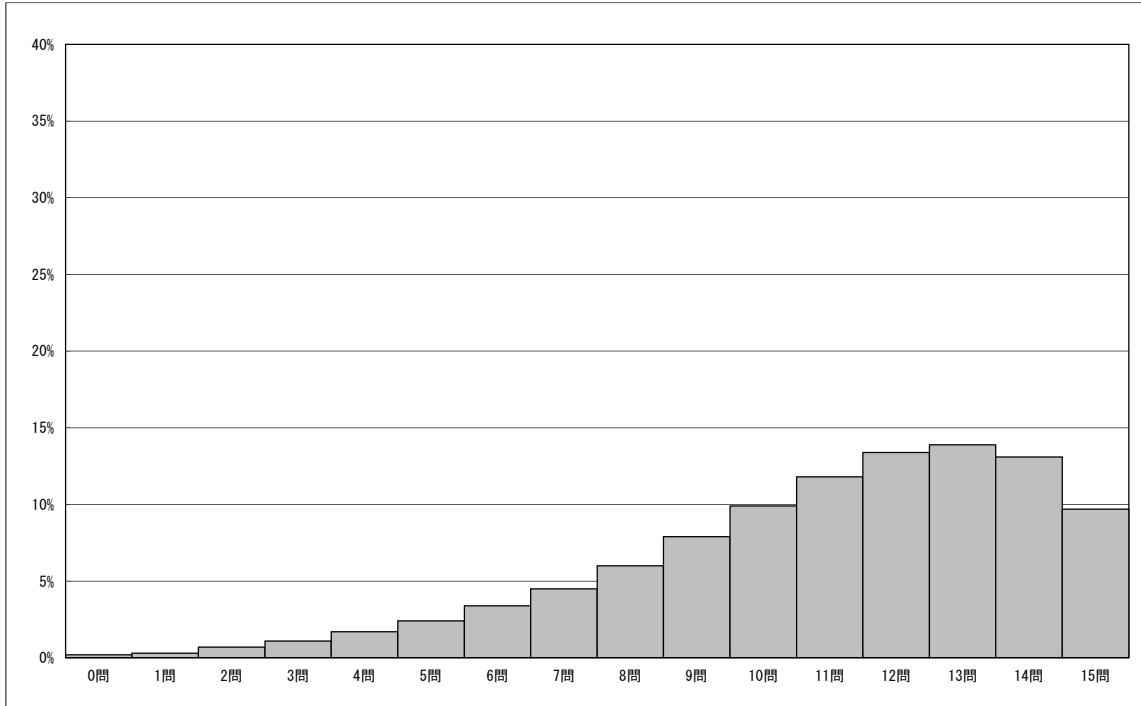


調査結果概況 【国語A：主として知識】
全国一児童（公立）

・以下の集計値／グラフは、4月22日に実施した調査の結果を、児童を対象として集計した値である。

児童数	平均正答数	平均正答率 (%)	中央値	標準偏差
1,080,663	10.9 / 15	72.9	12.0	3.1

正答数分布グラフ（横軸：正答数、縦軸：割合）



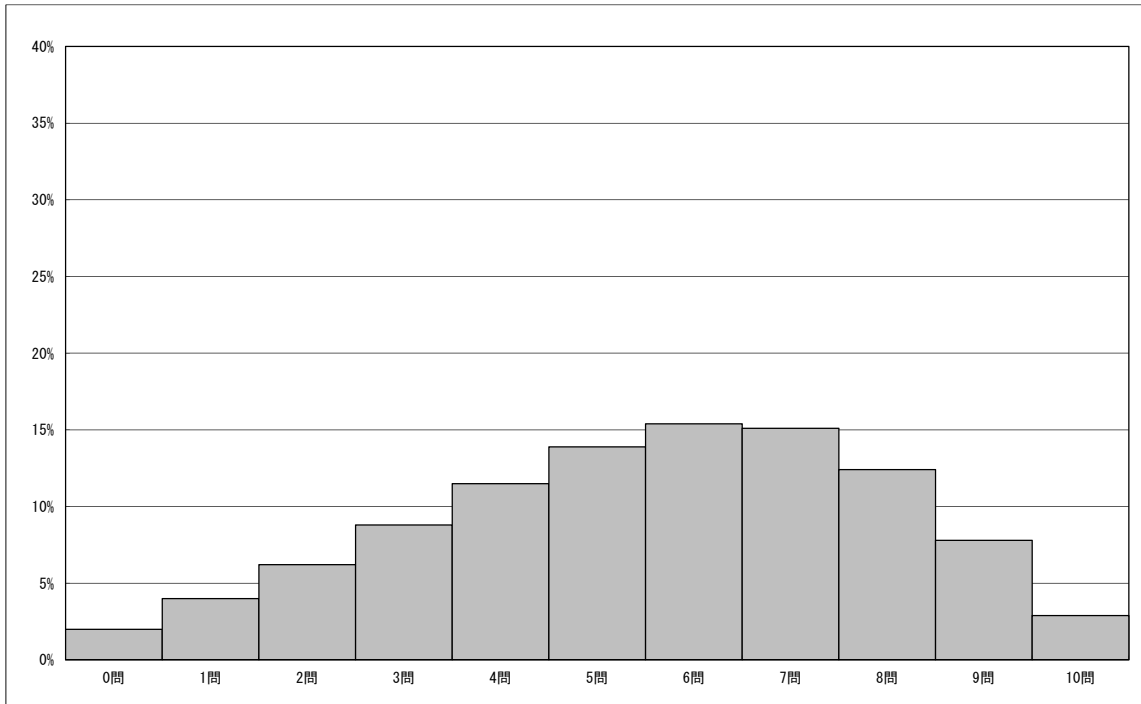
正答数集計値 (左：児童数 右：割合(%))		
0問	1,632	0.2
1問	3,592	0.3
2問	7,257	0.7
3問	12,294	1.1
4問	18,806	1.7
5問	26,407	2.4
6問	36,243	3.4
7問	48,520	4.5
8問	65,209	6.0
9問	85,110	7.9
10問	107,130	9.9
11問	128,013	11.8
12問	144,507	13.4
13問	149,805	13.9
14問	141,603	13.1
15問	104,535	9.7

調査結果概況 【国語B：主として活用】
全国一児童（公立）

・以下の集計値／グラフは、4月22日に実施した調査の結果を、児童を対象として集計した値である。

児童数	平均正答数	平均正答率 (%)	中央値	標準偏差
1,080,444	5.5 / 10	55.5	6.0	2.4

正答数分布グラフ（横軸：正答数、縦軸：割合）



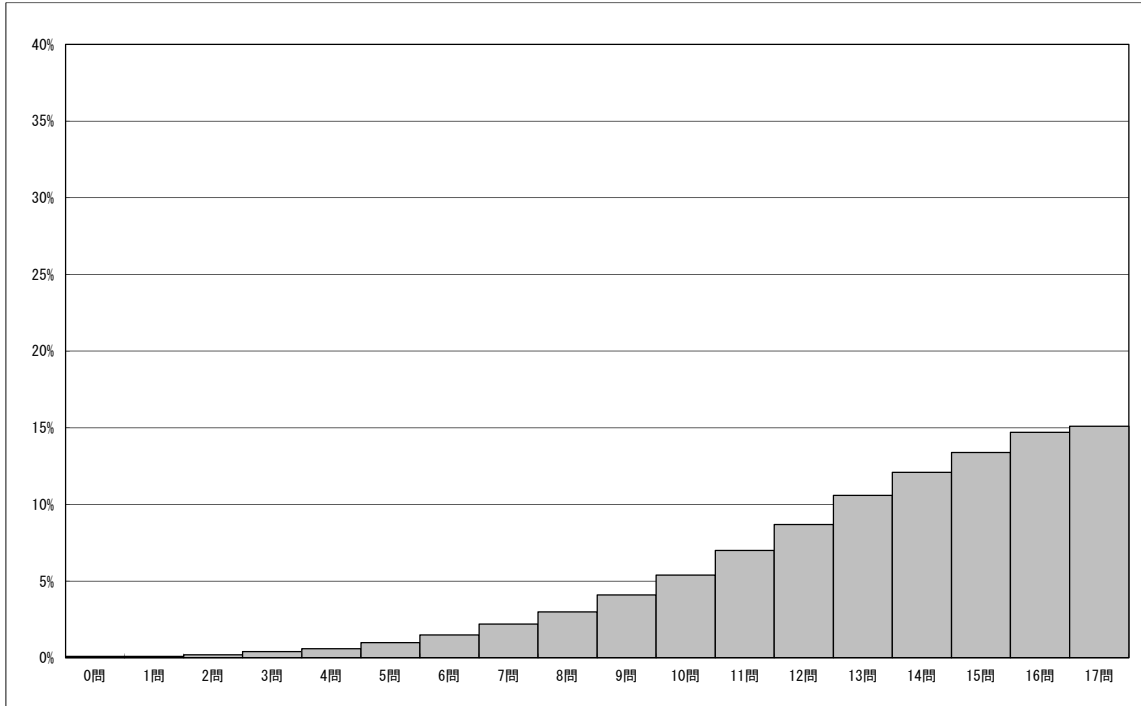
正答数集計値 (左：児童数 右：割合(%))		
0問	21,618	2.0
1問	43,100	4.0
2問	67,479	6.2
3問	95,602	8.8
4問	123,956	11.5
5問	150,055	13.9
6問	165,994	15.4
7問	163,138	15.1
8問	133,851	12.4
9問	84,438	7.8
10問	31,213	2.9

調査結果概況 [算数A：主として知識]
全国一児童（公立）

・以下の集計値／グラフは、4月22日に実施した調査の結果を、児童を対象として集計した値である。

児童数	平均正答数	平均正答率 (%)	中央値	標準偏差
1,080,657	13.3 / 17	78.1	14.0	3.2

正答数分布グラフ（横軸：正答数、縦軸：割合）



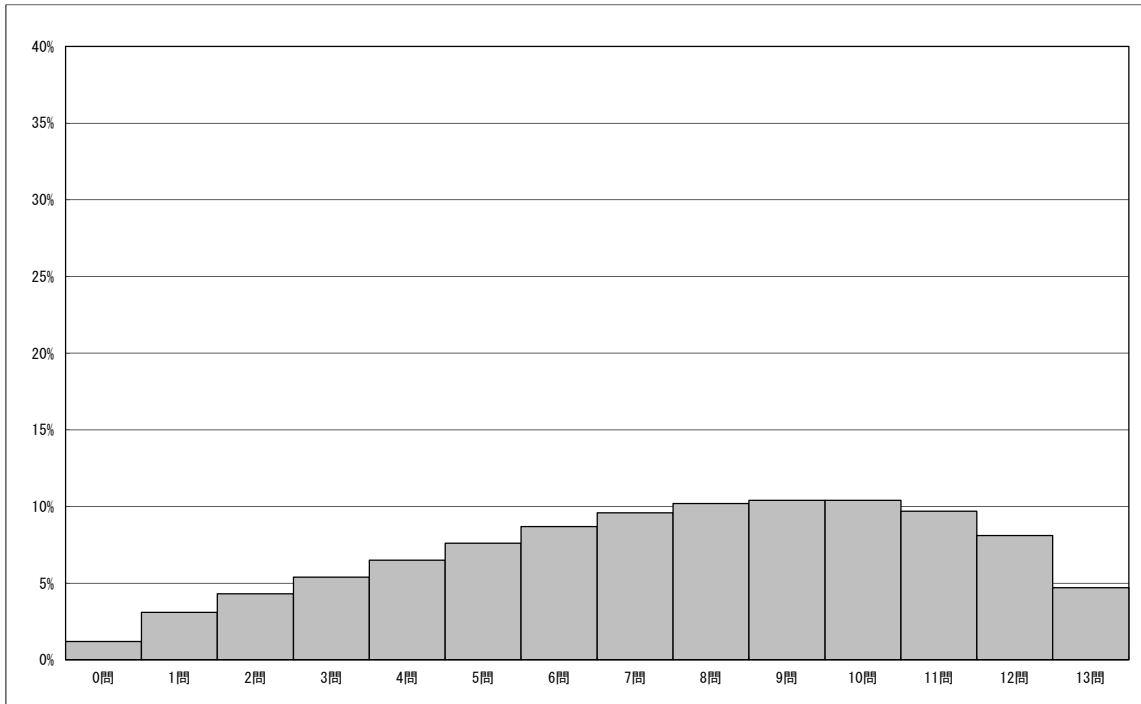
正答数集計値 (左：児童数 右：割合(%))		
0問	725	0.1
1問	994	0.1
2問	2,020	0.2
3問	3,789	0.4
4問	6,728	0.6
5問	10,920	1.0
6問	16,432	1.5
7問	23,637	2.2
8問	32,725	3.0
9問	44,192	4.1
10問	58,336	5.4
11問	75,250	7.0
12問	93,689	8.7
13問	114,145	10.6
14問	130,397	12.1
15問	144,926	13.4
16問	158,403	14.7
17問	163,349	15.1

調査結果概況 [算数B：主として活用]
全国一児童（公立）

・以下の集計値／グラフは、4月22日に実施した調査の結果を、児童を対象として集計した値である。

児童数	平均正答数	平均正答率 (%)	中央値	標準偏差
1,080,442	7.6 / 13	58.2	8.0	3.3

正答数分布グラフ（横軸：正答数、縦軸：割合）



正答数集計値 (左：児童数 右：割合(%))		
0問	13,337	1.2
1問	33,400	3.1
2問	46,386	4.3
3問	58,093	5.4
4問	69,883	6.5
5問	82,558	7.6
6問	94,236	8.7
7問	103,754	9.6
8問	110,739	10.2
9問	112,676	10.4
10問	112,184	10.4
11問	104,610	9.7
12問	88,016	8.1
13問	50,570	4.7