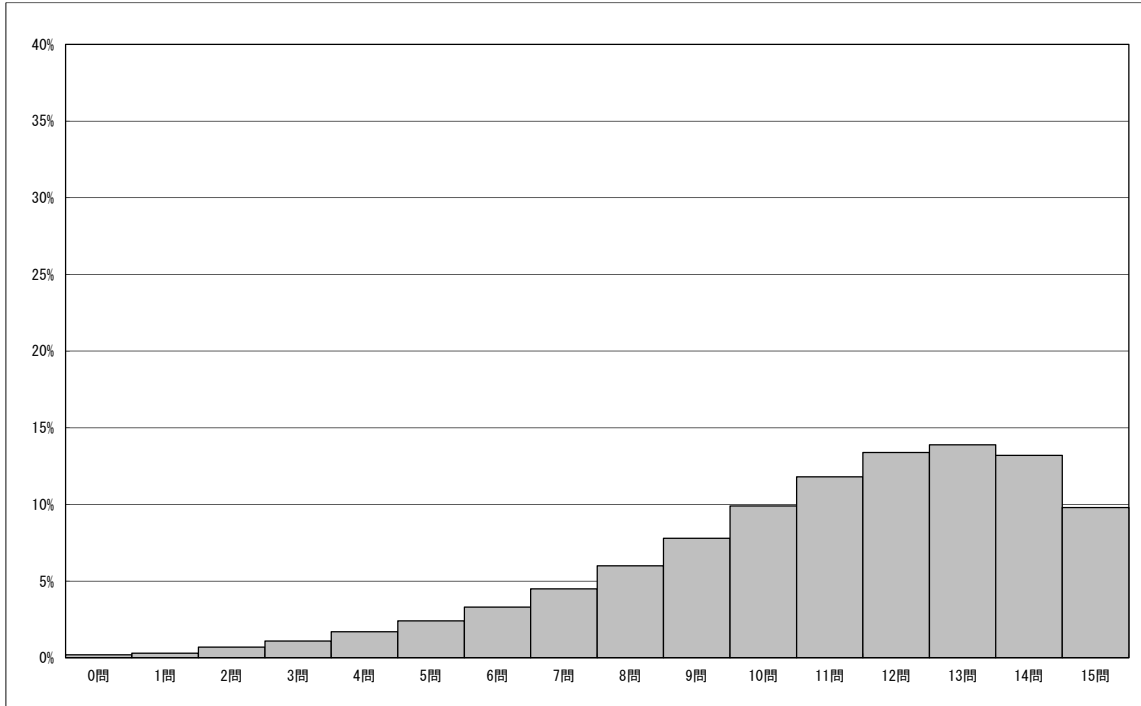


調査結果概況 【国語A：主として知識】
全国一児童（国・公・私立）

・以下の集計値／グラフは、4月22日に実施した調査の結果を、児童を対象として集計した値である。

児童数	平均正答数	平均正答率 (%)	中央値	標準偏差
1,093,806	11.0 / 15	73.1	12.0	3.1

正答数分布グラフ（横軸：正答数、縦軸：割合）



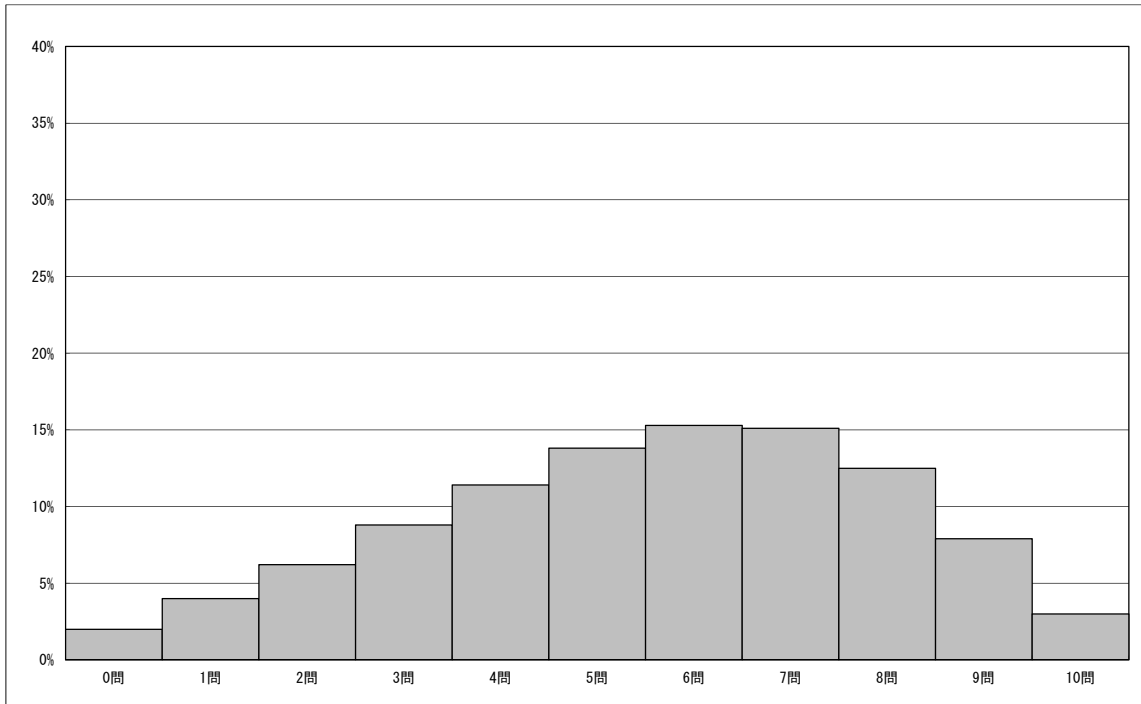
正答数集計値 (左：児童数 右：割合(%))		
0問	1,641	0.2
1問	3,602	0.3
2問	7,279	0.7
3問	12,317	1.1
4問	18,851	1.7
5問	26,479	2.4
6問	36,349	3.3
7問	48,702	4.5
8問	65,499	6.0
9問	85,623	7.8
10問	107,831	9.9
11問	129,157	11.8
12問	146,095	13.4
13問	152,005	13.9
14問	144,663	13.2
15問	107,713	9.8

調査結果概況 【国語B：主として活用】
全国一児童（国・公・私立）

・以下の集計値／グラフは、4月22日に実施した調査の結果を、児童を対象として集計した値である。

児童数	平均正答数	平均正答率 (%)	中央値	標準偏差
1,093,582	5.6 / 10	55.6	6.0	2.4

正答数分布グラフ（横軸：正答数、縦軸：割合）



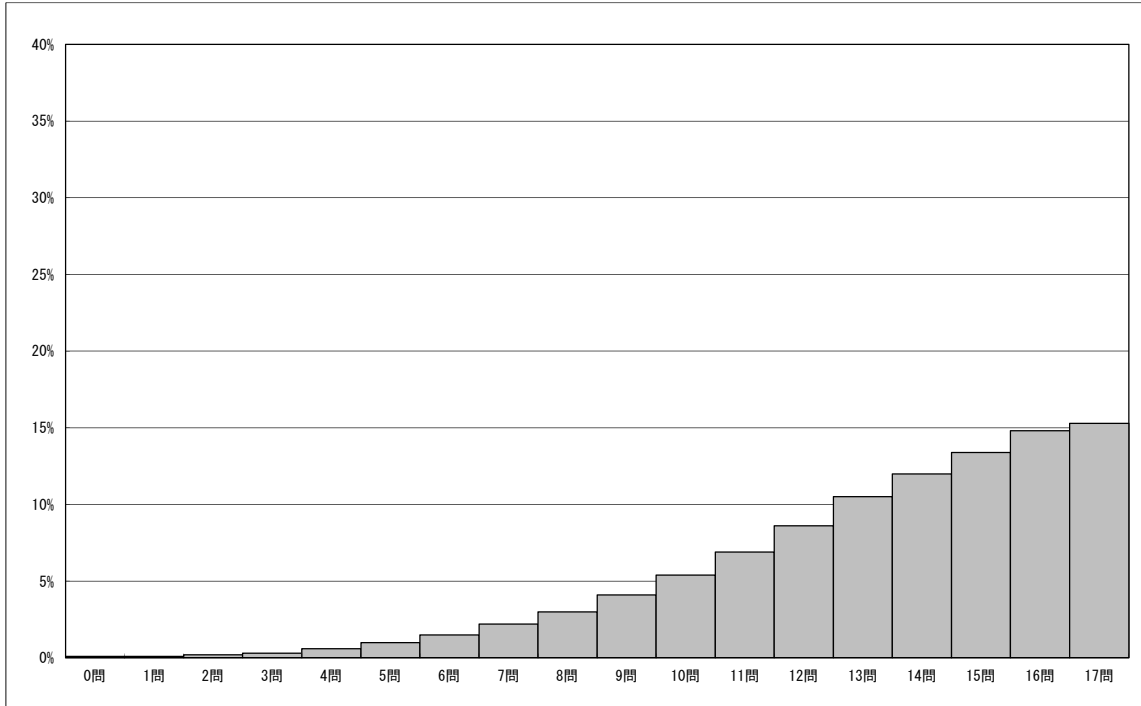
正答数集計値 (左：児童数 右：割合(%))		
0問	21,678	2.0
1問	43,214	4.0
2問	67,741	6.2
3問	96,062	8.8
4問	124,697	11.4
5問	151,299	13.8
6問	167,836	15.3
7問	165,566	15.1
8問	136,509	12.5
9問	86,636	7.9
10問	32,344	3.0

調査結果概況 [算数A：主として知識]
 全国一児童（国・公・私立）

・以下の集計値／グラフは、4月22日に実施した調査の結果を、児童を対象として集計した値である。

児童数	平均正答数	平均正答率 (%)	中央値	標準偏差
1,093,799	13.3 / 17	78.2	14.0	3.2

正答数分布グラフ（横軸：正答数、縦軸：割合）



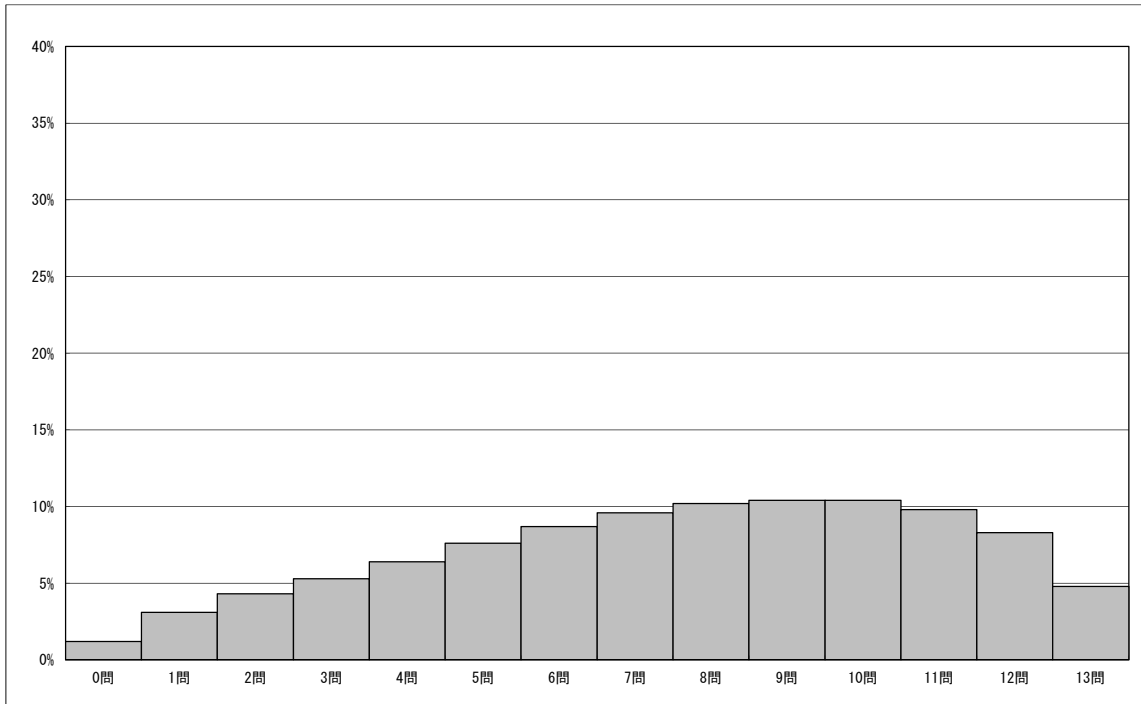
正答数集計値 (左：児童数 右：割合(%))		
0問	732	0.1
1問	997	0.1
2問	2,026	0.2
3問	3,806	0.3
4問	6,751	0.6
5問	10,935	1.0
6問	16,484	1.5
7問	23,690	2.2
8問	32,807	3.0
9問	44,346	4.1
10問	58,580	5.4
11問	75,625	6.9
12問	94,264	8.6
13問	115,049	10.5
14問	131,743	12.0
15問	146,852	13.4
16問	161,419	14.8
17問	167,693	15.3

調査結果概況 [算数B：主として活用]
 全国一児童（国・公・私立）

・以下の集計値／グラフは、4月22日に実施した調査の結果を、児童を対象として集計した値である。

児童数	平均正答数	平均正答率 (%)	中央値	標準偏差
1,093,581	7.6 / 13	58.4	8.0	3.3

正答数分布グラフ（横軸：正答数、縦軸：割合）



正答数集計値 (左：児童数 右：割合(%))		
0問	13,374	1.2
1問	33,487	3.1
2問	46,539	4.3
3問	58,304	5.3
4問	70,191	6.4
5問	83,037	7.6
6問	94,898	8.7
7問	104,628	9.6
8問	111,850	10.2
9問	114,021	10.4
10問	113,899	10.4
11問	106,718	9.8
12問	90,245	8.3
13問	52,390	4.8