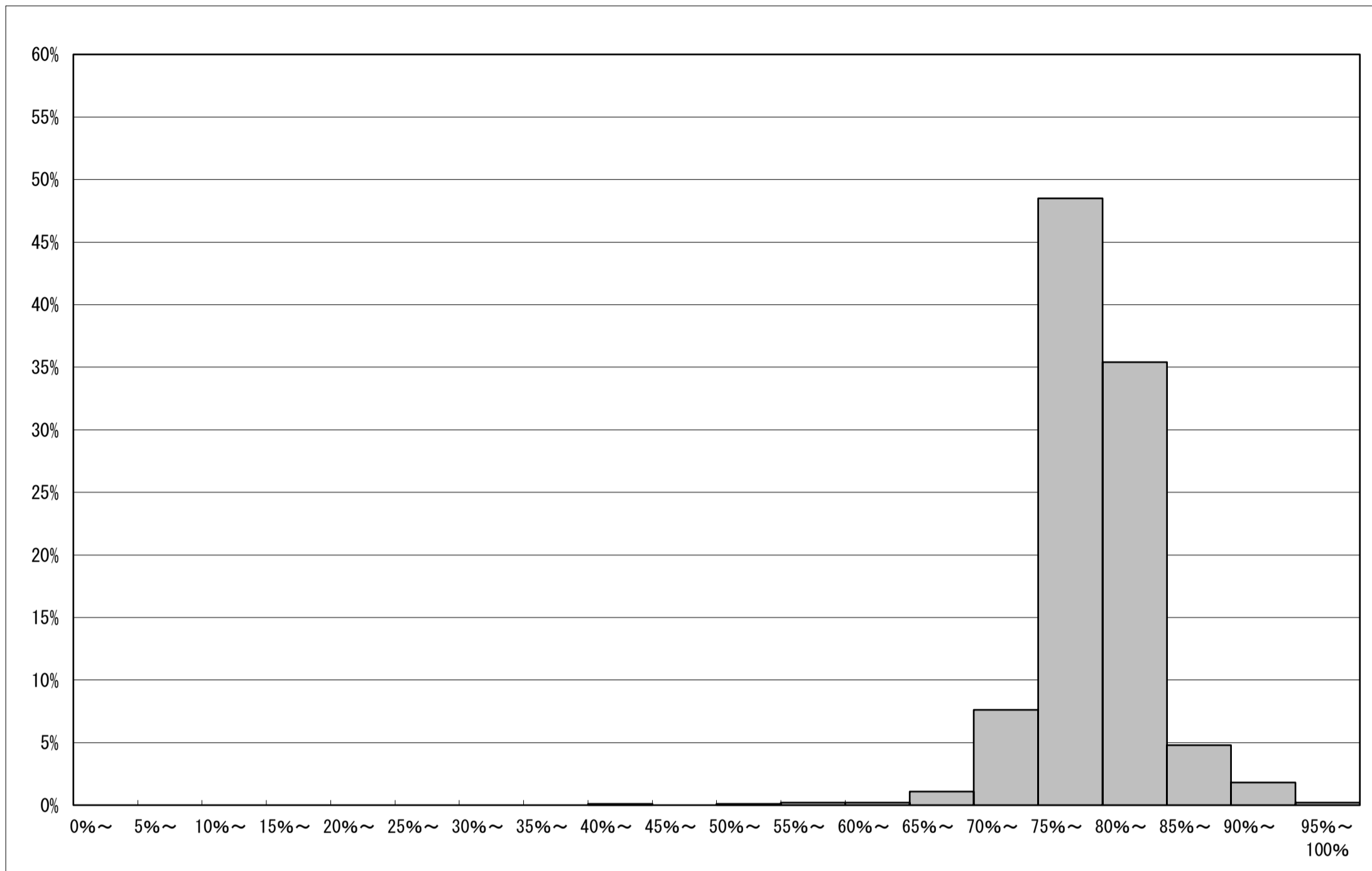


調査結果概況 [国語A：主として知識]
全国一教育委員会

・以下の集計値／グラフは、4月22日に実施した調査の結果を、教育委員会を対象として集計した値である。

教育委員会数	平均正答数	平均正答率 (%)	中央値 (%)	標準偏差
1,789	25.4 / 32	79.4	79.4	4.3

平均正答率分布グラフ (横軸：平均正答率, 縦軸：割合)



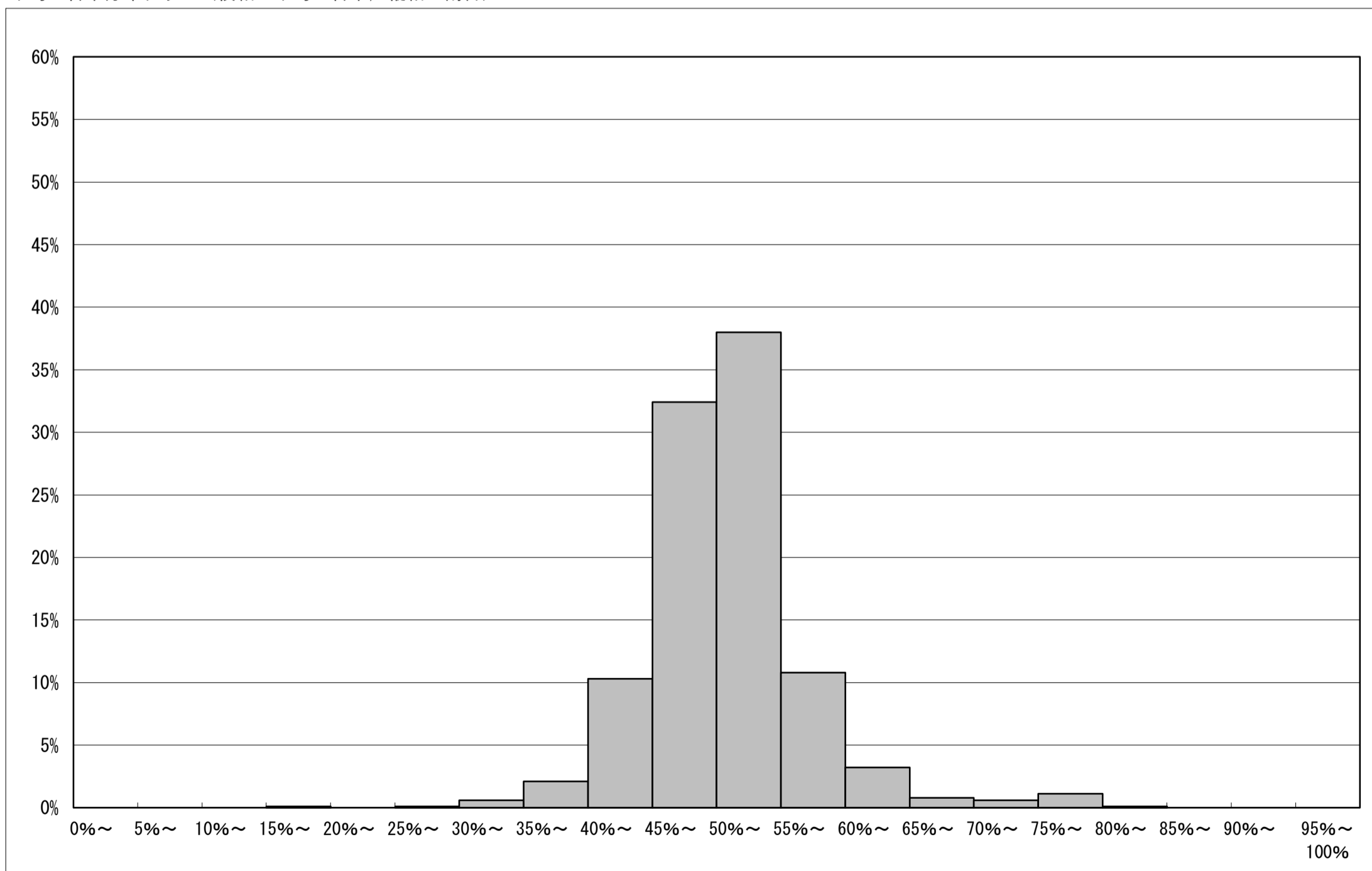
平均正答率集計値 (左：教育委員会数 右：割合 (%))		
0%以上5%未満	0	0.0
5%以上10%未満	0	0.0
10%以上15%未満	0	0.0
15%以上20%未満	0	0.0
20%以上25%未満	0	0.0
25%以上30%未満	0	0.0
30%以上35%未満	0	0.0
35%以上40%未満	0	0.0
40%以上45%未満	1	0.1
45%以上50%未満	0	0.0
50%以上55%未満	2	0.1
55%以上60%未満	4	0.2
60%以上65%未満	4	0.2
65%以上70%未満	20	1.1
70%以上75%未満	136	7.6
75%以上80%未満	868	48.5
80%以上85%未満	633	35.4
85%以上90%未満	85	4.8
90%以上95%未満	32	1.8
95%以上100%以下	4	0.2

調査結果概況 [国語B：主として活用]
全国一教育委員会

・以下の集計値／グラフは、4月22日に実施した調査の結果を、教育委員会を対象として集計した値である。

教育委員会数	平均正答数	平均正答率 (%)	中央値 (%)	標準偏差
1,789	4.6 / 9	50.7	50.4	6.3

平均正答率分布グラフ (横軸：平均正答率, 縦軸：割合)



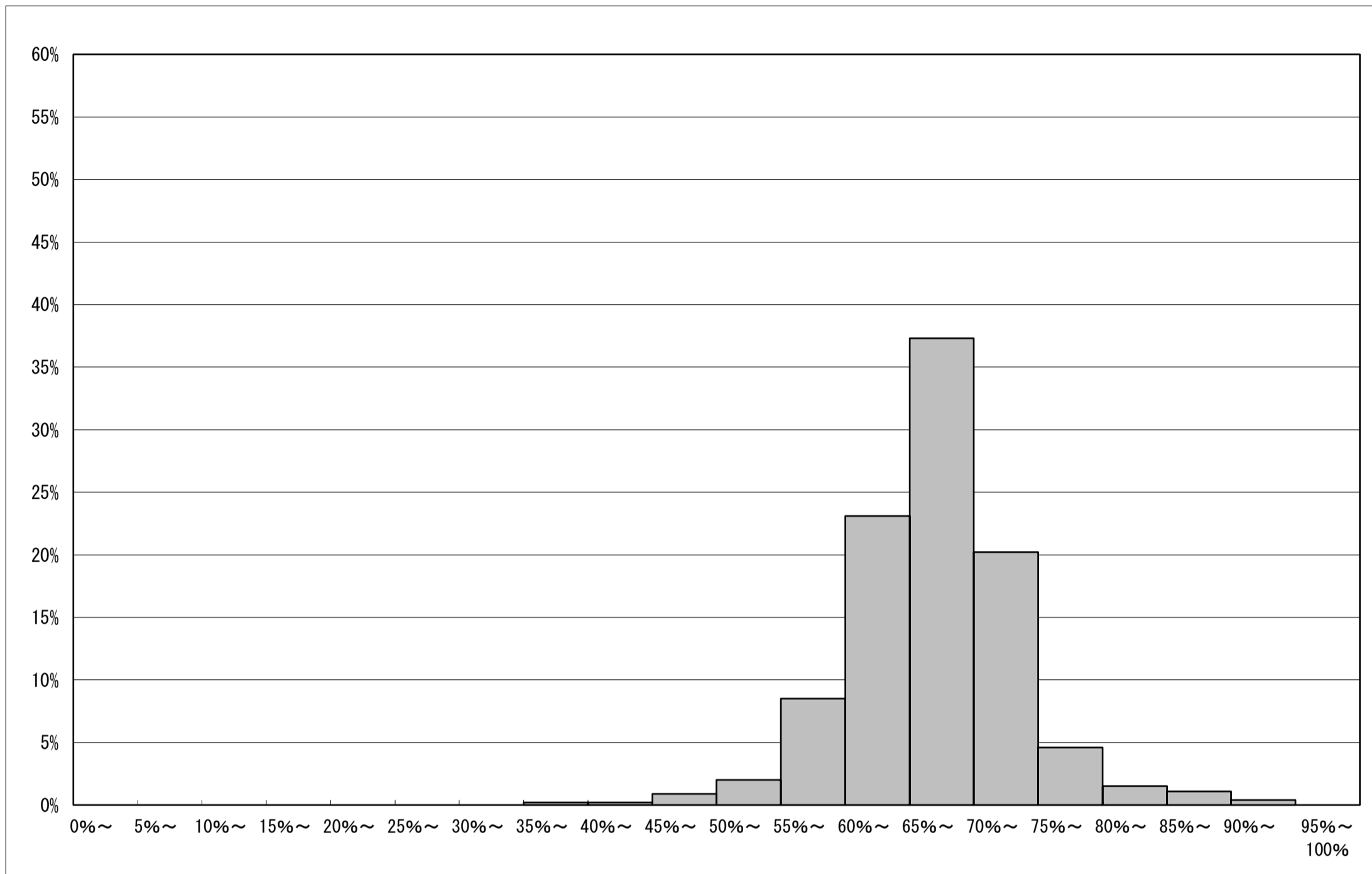
平均正答率集計値 (左：教育委員会数 右：割合 (%))		
0%以上5%未満	0	0.0
5%以上10%未満	0	0.0
10%以上15%未満	0	0.0
15%以上20%未満	1	0.1
20%以上25%未満	0	0.0
25%以上30%未満	1	0.1
30%以上35%未満	10	0.6
35%以上40%未満	37	2.1
40%以上45%未満	184	10.3
45%以上50%未満	580	32.4
50%以上55%未満	679	38.0
55%以上60%未満	194	10.8
60%以上65%未満	57	3.2
65%以上70%未満	15	0.8
70%以上75%未満	10	0.6
75%以上80%未満	19	1.1
80%以上85%未満	2	0.1
85%以上90%未満	0	0.0
90%以上95%未満	0	0.0
95%以上100%以下	0	0.0

調査結果概況 [数学A：主として知識]
全国一教育委員会

・以下の集計値／グラフは、4月22日に実施した調査の結果を、教育委員会を対象として集計した値である。

教育委員会数	平均正答数	平均正答率 (%)	中央値 (%)	標準偏差
1,789	24.1 / 36	66.8	66.8	6.6

平均正答率分布グラフ (横軸：平均正答率, 縦軸：割合)



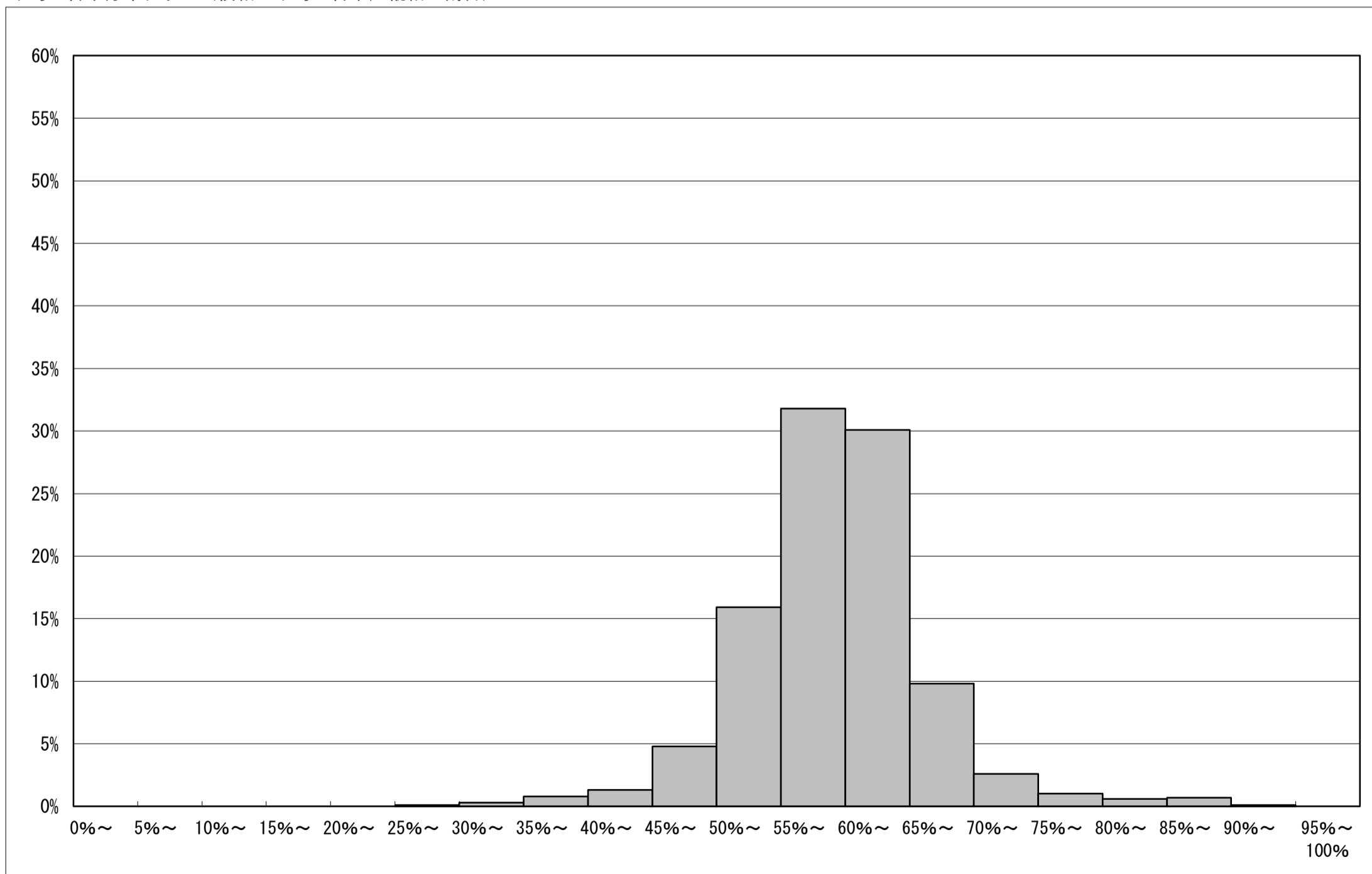
平均正答率集計値 (左：教育委員会数 右：割合 (%))		
0%以上5%未満	0	0.0
5%以上10%未満	0	0.0
10%以上15%未満	0	0.0
15%以上20%未満	0	0.0
20%以上25%未満	0	0.0
25%以上30%未満	0	0.0
30%以上35%未満	0	0.0
35%以上40%未満	4	0.2
40%以上45%未満	3	0.2
45%以上50%未満	16	0.9
50%以上55%未満	35	2.0
55%以上60%未満	152	8.5
60%以上65%未満	413	23.1
65%以上70%未満	668	37.3
70%以上75%未満	362	20.2
75%以上80%未満	82	4.6
80%以上85%未満	26	1.5
85%以上90%未満	20	1.1
90%以上95%未満	8	0.4
95%以上100%以下	0	0.0

調査結果概況 [数学B：主として活用]
全国一教育委員会

・以下の集計値／グラフは、4月22日に実施した調査の結果を、教育委員会を対象として集計した値である。

教育委員会数	平均正答数	平均正答率 (%)	中央値 (%)	標準偏差
1,789	8.9 / 15	59.1	59.1	7.1

平均正答率分布グラフ (横軸：平均正答率, 縦軸：割合)



平均正答率集計値 (左：教育委員会数 右：割合 (%))		
0%以上5%未満	0	0.0
5%以上10%未満	0	0.0
10%以上15%未満	0	0.0
15%以上20%未満	0	0.0
20%以上25%未満	0	0.0
25%以上30%未満	1	0.1
30%以上35%未満	5	0.3
35%以上40%未満	14	0.8
40%以上45%未満	24	1.3
45%以上50%未満	86	4.8
50%以上55%未満	285	15.9
55%以上60%未満	569	31.8
60%以上65%未満	539	30.1
65%以上70%未満	176	9.8
70%以上75%未満	47	2.6
75%以上80%未満	18	1.0
80%以上85%未満	11	0.6
85%以上90%未満	13	0.7
90%以上95%未満	1	0.1
95%以上100%以下	0	0.0