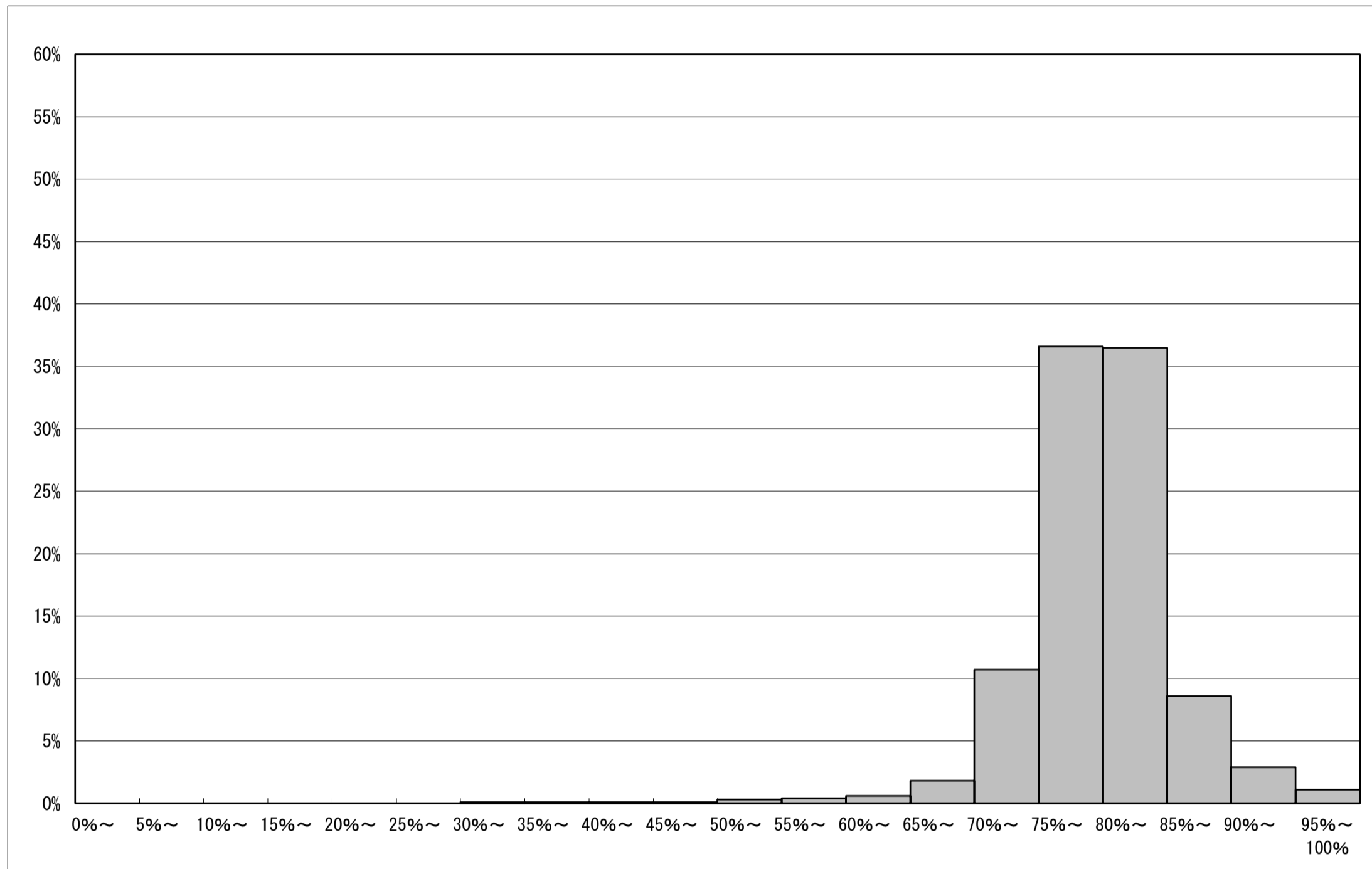


調査結果概況 [国語A：主として知識]
 全国一学校（国・公・私立）

・以下の集計値／グラフは、4月22日に実施した調査の結果を、学校を対象として集計した値である。

学校数	平均正答数	平均正答率 (%)	中央値 (%)	標準偏差
10,173	25.5 / 32	79.6	79.8	6.4

平均正答率分布グラフ（横軸：平均正答率，縦軸：割合）



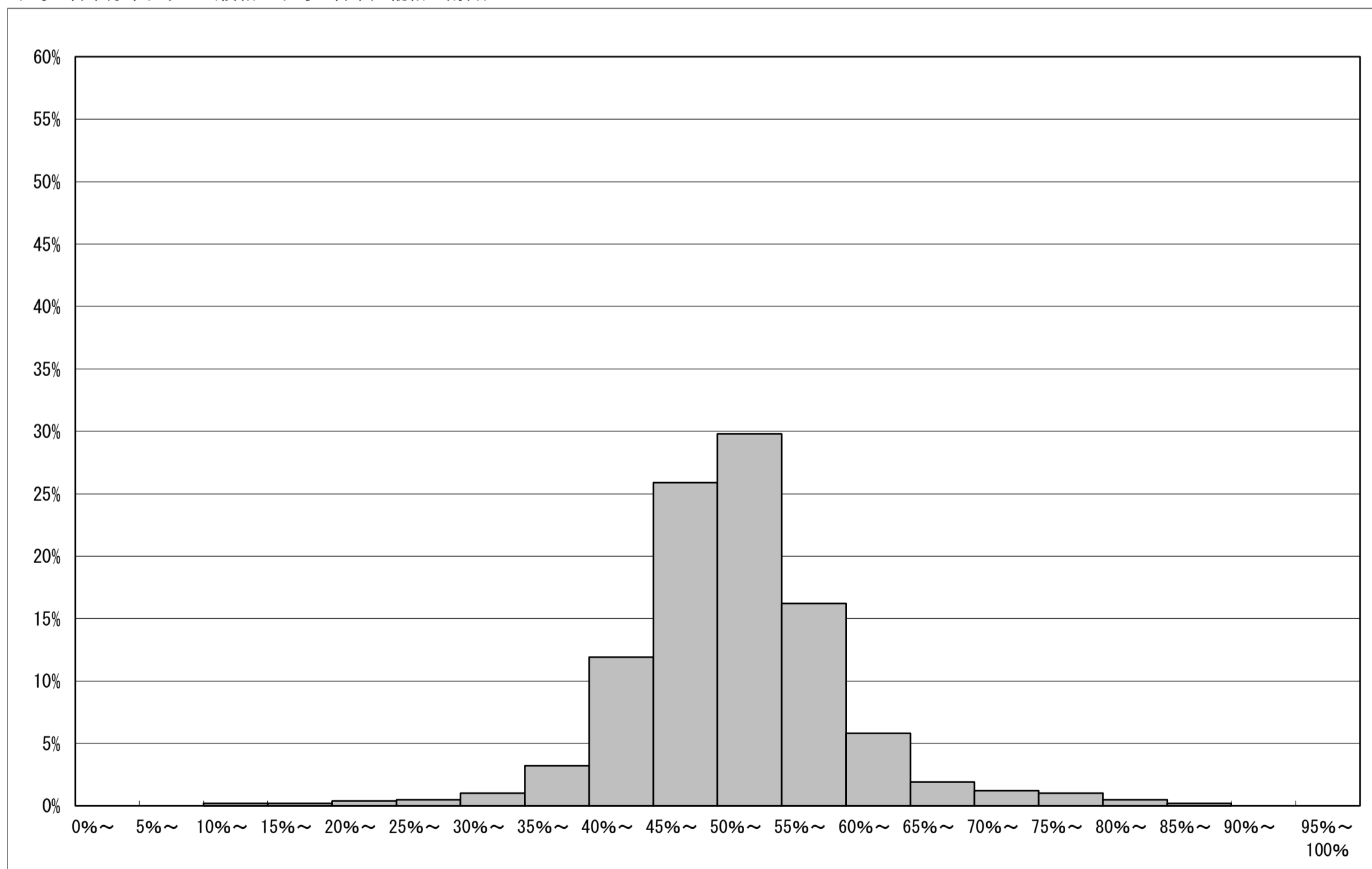
平均正答率集計値 (左：学校数 右：割合(%))		
0%以上5%未満	0	0.0
5%以上10%未満	0	0.0
10%以上15%未満	0	0.0
15%以上20%未満	3	0.0
20%以上25%未満	5	0.0
25%以上30%未満	5	0.0
30%以上35%未満	10	0.1
35%以上40%未満	7	0.1
40%以上45%未満	12	0.1
45%以上50%未満	14	0.1
50%以上55%未満	32	0.3
55%以上60%未満	41	0.4
60%以上65%未満	58	0.6
65%以上70%未満	181	1.8
70%以上75%未満	1,089	10.7
75%以上80%未満	3,726	36.6
80%以上85%未満	3,717	36.5
85%以上90%未満	873	8.6
90%以上95%未満	291	2.9
95%以上100%以下	109	1.1

調査結果概況 [国語B：主として活用]
 全国一学校（国・公・私立）

・以下の集計値／グラフは、4月22日に実施した調査の結果を、学校を対象として集計した値である。

学校数	平均正答数	平均正答率 (%)	中央値 (%)	標準偏差
10,173	4.6 / 9	51.2	50.9	8.6

平均正答率分布グラフ（横軸：平均正答率，縦軸：割合）



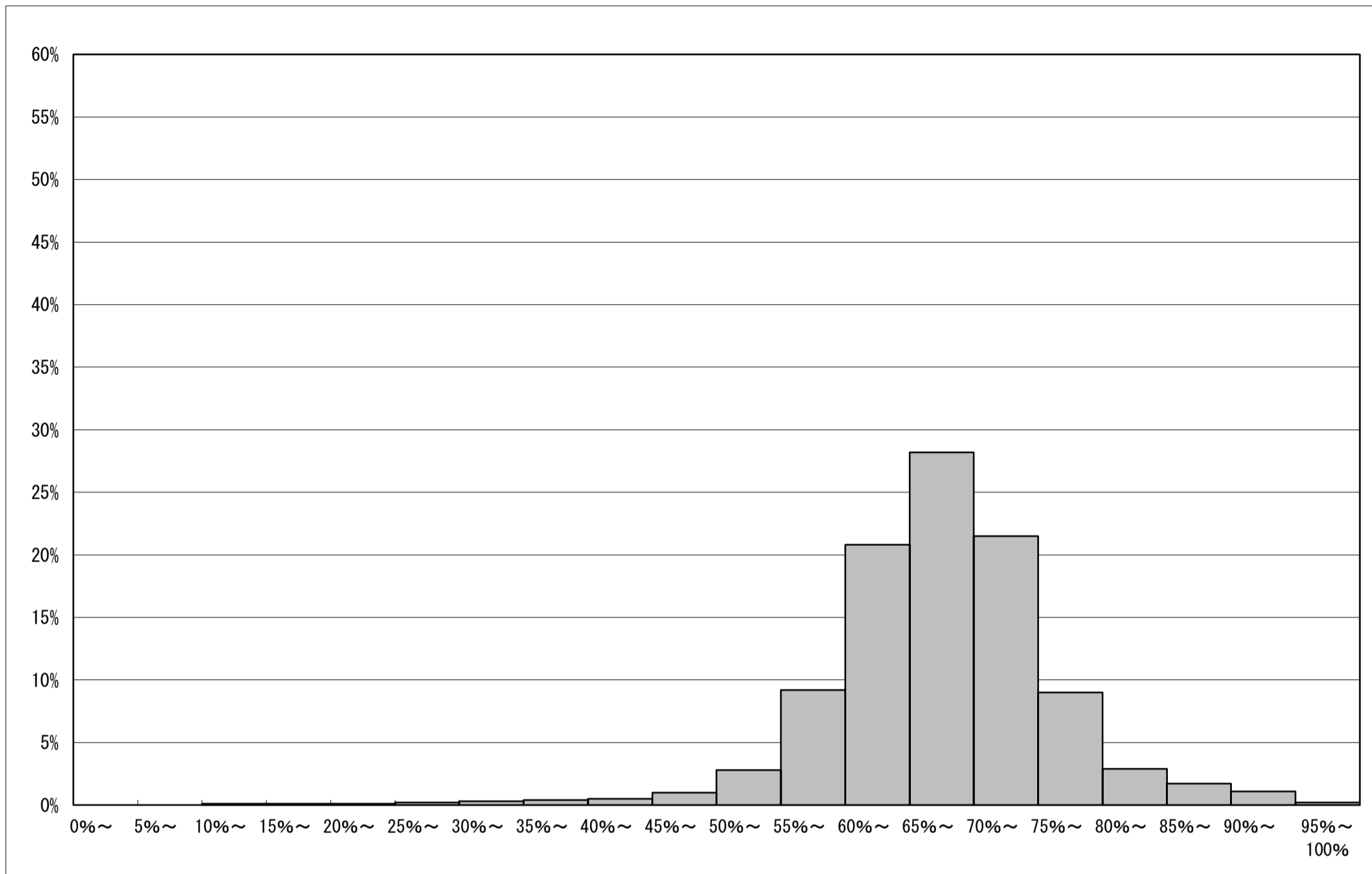
平均正答率集計値 (左：学校数 右：割合(%))		
0%以上5%未満	3	0.0
5%以上10%未満	4	0.0
10%以上15%未満	24	0.2
15%以上20%未満	22	0.2
20%以上25%未満	38	0.4
25%以上30%未満	47	0.5
30%以上35%未満	98	1.0
35%以上40%未満	328	3.2
40%以上45%未満	1,213	11.9
45%以上50%未満	2,633	25.9
50%以上55%未満	3,027	29.8
55%以上60%未満	1,646	16.2
60%以上65%未満	593	5.8
65%以上70%未満	197	1.9
70%以上75%未満	122	1.2
75%以上80%未満	103	1.0
80%以上85%未満	49	0.5
85%以上90%未満	22	0.2
90%以上95%未満	2	0.0
95%以上100%以下	2	0.0

調査結果概況 [数学A：主として知識]
 全国一学校（国・公・私立）

・以下の集計値／グラフは、4月22日に実施した調査の結果を、学校を対象として集計した値である。

学校数	平均正答数	平均正答率 (%)	中央値 (%)	標準偏差
10,172	24.3 / 36	67.4	67.6	9.0

平均正答率分布グラフ（横軸：平均正答率，縦軸：割合）



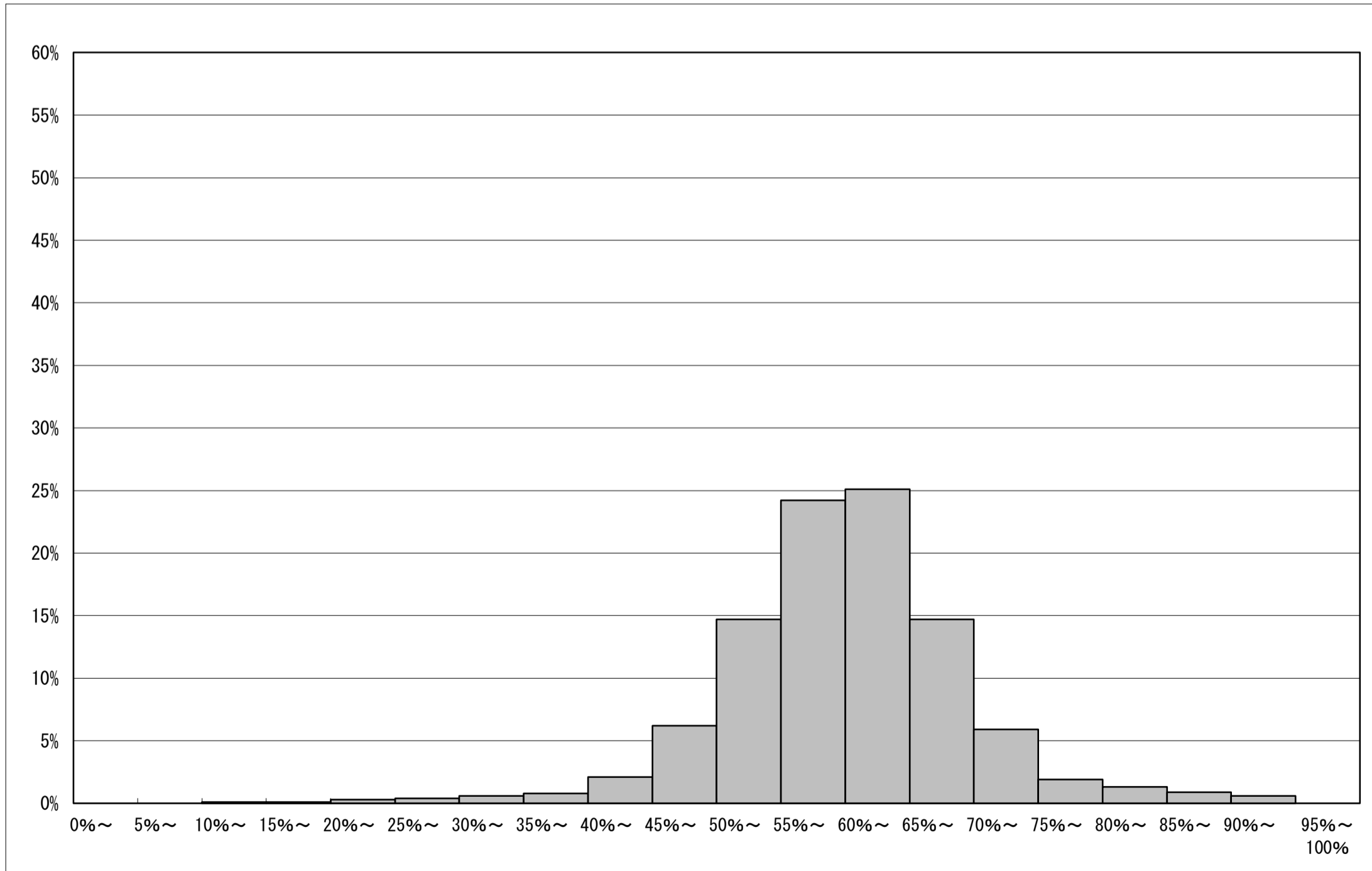
平均正答率集計値 (左：学校数 右：割合(%))		
0%以上5%未満	0	0.0
5%以上10%未満	2	0.0
10%以上15%未満	7	0.1
15%以上20%未満	8	0.1
20%以上25%未満	13	0.1
25%以上30%未満	23	0.2
30%以上35%未満	31	0.3
35%以上40%未満	42	0.4
40%以上45%未満	52	0.5
45%以上50%未満	100	1.0
50%以上55%未満	286	2.8
55%以上60%未満	932	9.2
60%以上65%未満	2,117	20.8
65%以上70%未満	2,866	28.2
70%以上75%未満	2,185	21.5
75%以上80%未満	916	9.0
80%以上85%未満	291	2.9
85%以上90%未満	168	1.7
90%以上95%未満	111	1.1
95%以上100%以下	22	0.2

調査結果概況 [数学B：主として活用]
 全国一学校（国・公・私立）

・以下の集計値／グラフは、4月22日に実施した調査の結果を、学校を対象として集計した値である。

学校数	平均正答数	平均正答率 (%)	中央値 (%)	標準偏差
10,172	9.0 / 15	59.8	60.0	9.7

平均正答率分布グラフ（横軸：平均正答率，縦軸：割合）



平均正答率集計値 (左：学校数 右：割合(%))		
0%以上5%未満	4	0.0
5%以上10%未満	4	0.0
10%以上15%未満	11	0.1
15%以上20%未満	13	0.1
20%以上25%未満	29	0.3
25%以上30%未満	42	0.4
30%以上35%未満	60	0.6
35%以上40%未満	80	0.8
40%以上45%未満	210	2.1
45%以上50%未満	629	6.2
50%以上55%未満	1,497	14.7
55%以上60%未満	2,464	24.2
60%以上65%未満	2,557	25.1
65%以上70%未満	1,494	14.7
70%以上75%未満	599	5.9
75%以上80%未満	197	1.9
80%以上85%未満	131	1.3
85%以上90%未満	92	0.9
90%以上95%未満	56	0.6
95%以上100%以下	3	0.0