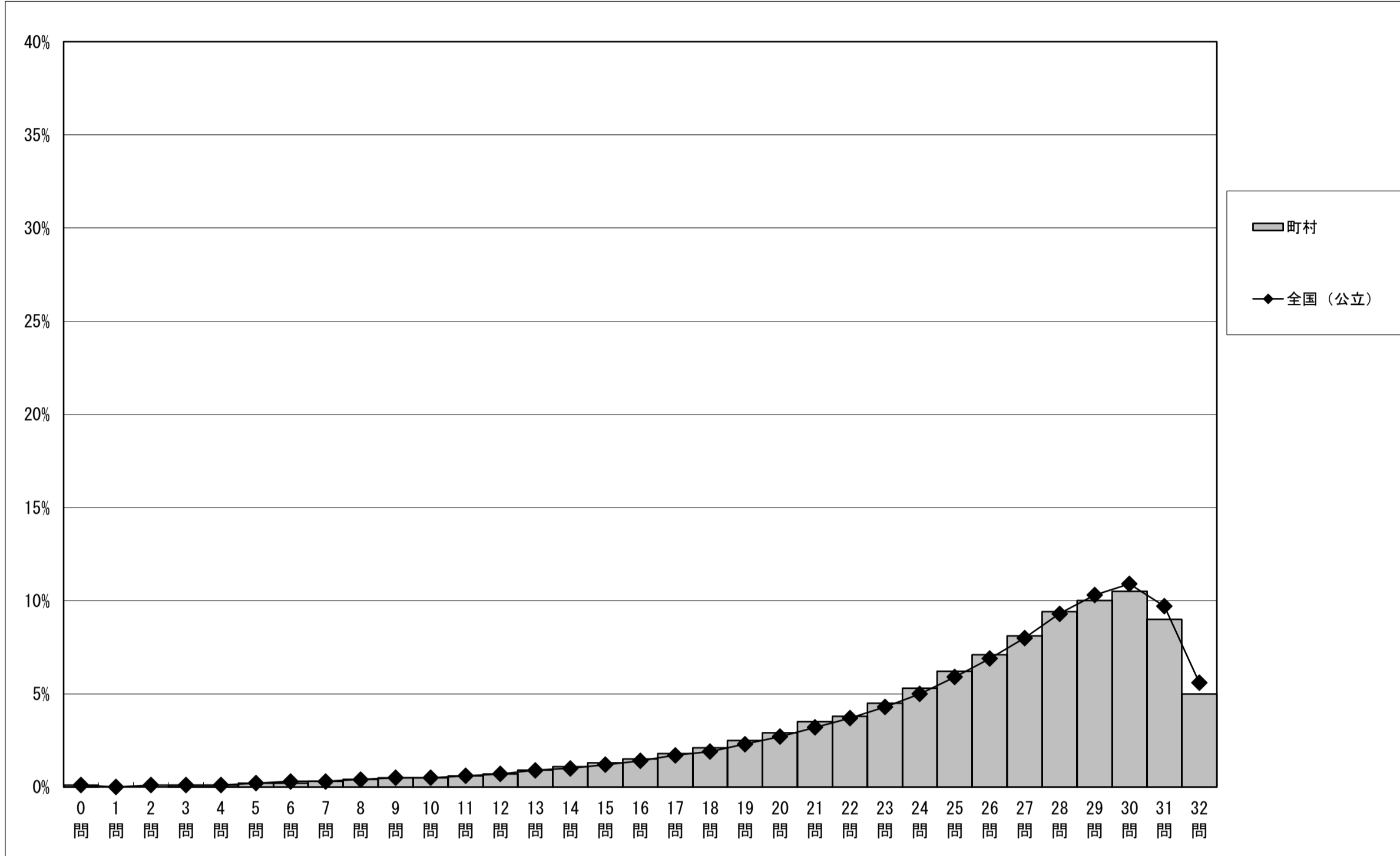


調査結果概況 [国語A：主として知識]  
全国（町村）－生徒（市町村立）

・以下の集計値／グラフは、4月22日に実施した調査の結果を、生徒を対象として集計した値である。

	生徒数	平均正答数	平均正答率 (%)	中央値	標準偏差
町村	96,513	25.3 / 32	78.9	27.0	5.6
全国（公立）	1,017,965	25.4 / 32	79.4	27.0	5.7

正答数分布グラフ（横軸：正答数、縦軸：割合）



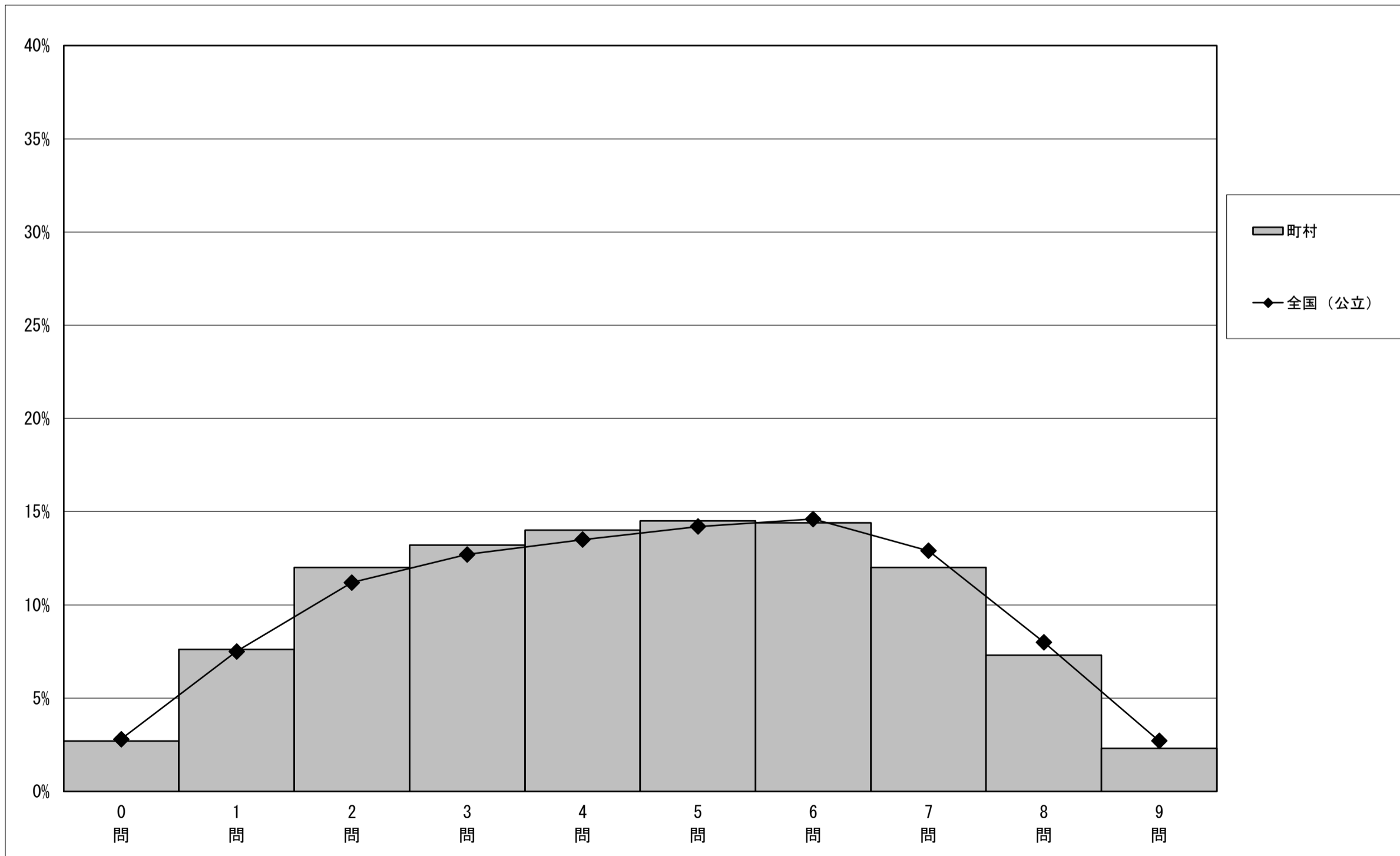
正答数集計値 (左：生徒数 右：割合(%))		
0問	61	0.1
1問	21	0.0
2問	43	0.0
3問	81	0.1
4問	122	0.1
5問	191	0.2
6問	187	0.2
7問	315	0.3
8問	341	0.4
9問	446	0.5
10問	503	0.5
11問	580	0.6
12問	710	0.7
13問	892	0.9
14問	1,021	1.1
15問	1,217	1.3
16問	1,440	1.5
17問	1,726	1.8
18問	2,003	2.1
19問	2,428	2.5
20問	2,824	2.9
21問	3,374	3.5
22問	3,635	3.8
23問	4,370	4.5
24問	5,087	5.3
25問	5,958	6.2
26問	6,808	7.1
27問	7,773	8.1
28問	9,027	9.4
29問	9,665	10.0
30問	10,134	10.5
31問	8,698	9.0
32問	4,832	5.0

調査結果概況 [国語B：主として活用]  
全国（町村）－生徒（市町村立）

・以下の集計値／グラフは、4月22日に実施した調査の結果を、生徒を対象として集計した値である。

	生徒数	平均正答数	平均正答率 (%)	中央値	標準偏差
町村	96,497	4.5 / 9	49.9	5.0	2.2
全国（公立）	1,018,157	4.6 / 9	51.0	5.0	2.3

正答数分布グラフ（横軸：正答数、縦軸：割合）



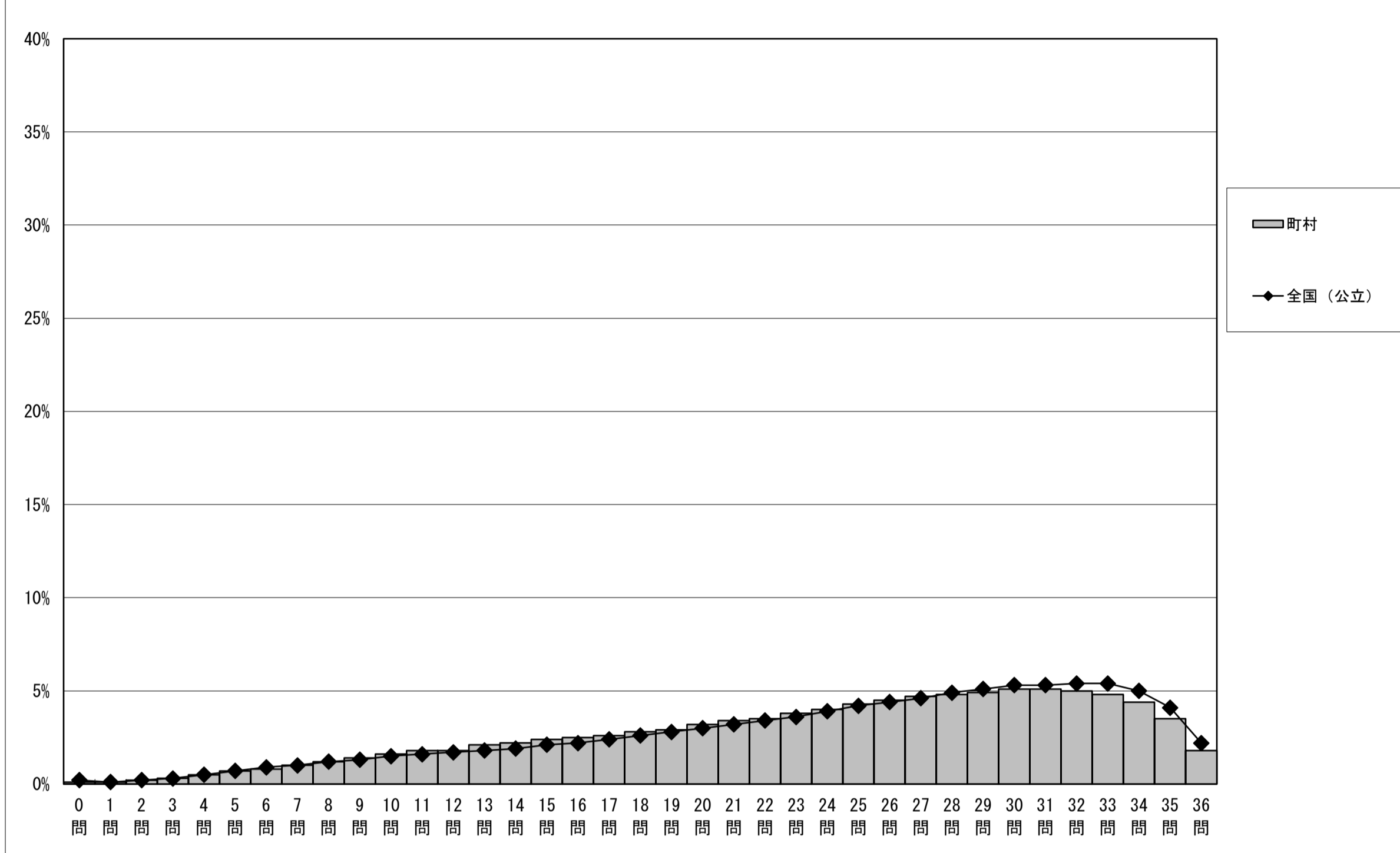
正答数集計値 (左：生徒数 右：割合(%))		
0問	2,599	2.7
1問	7,355	7.6
2問	11,562	12.0
3問	12,727	13.2
4問	13,518	14.0
5問	14,015	14.5
6問	13,868	14.4
7問	11,566	12.0
8問	7,033	7.3
9問	2,254	2.3

調査結果概況 [数学A：主として知識]  
全国（町村）－生徒（市町村立）

・以下の集計値／グラフは、4月22日に実施した調査の結果を、生徒を対象として集計した値である。

	生徒数	平均正答数	平均正答率 (%)	中央値	標準偏差
町村	96,492	23.8 / 36	66.1	25.0	8.1
全国（公立）	1,018,328	24.3 / 36	67.4	26.0	8.2

正答数分布グラフ（横軸：正答数、縦軸：割合）



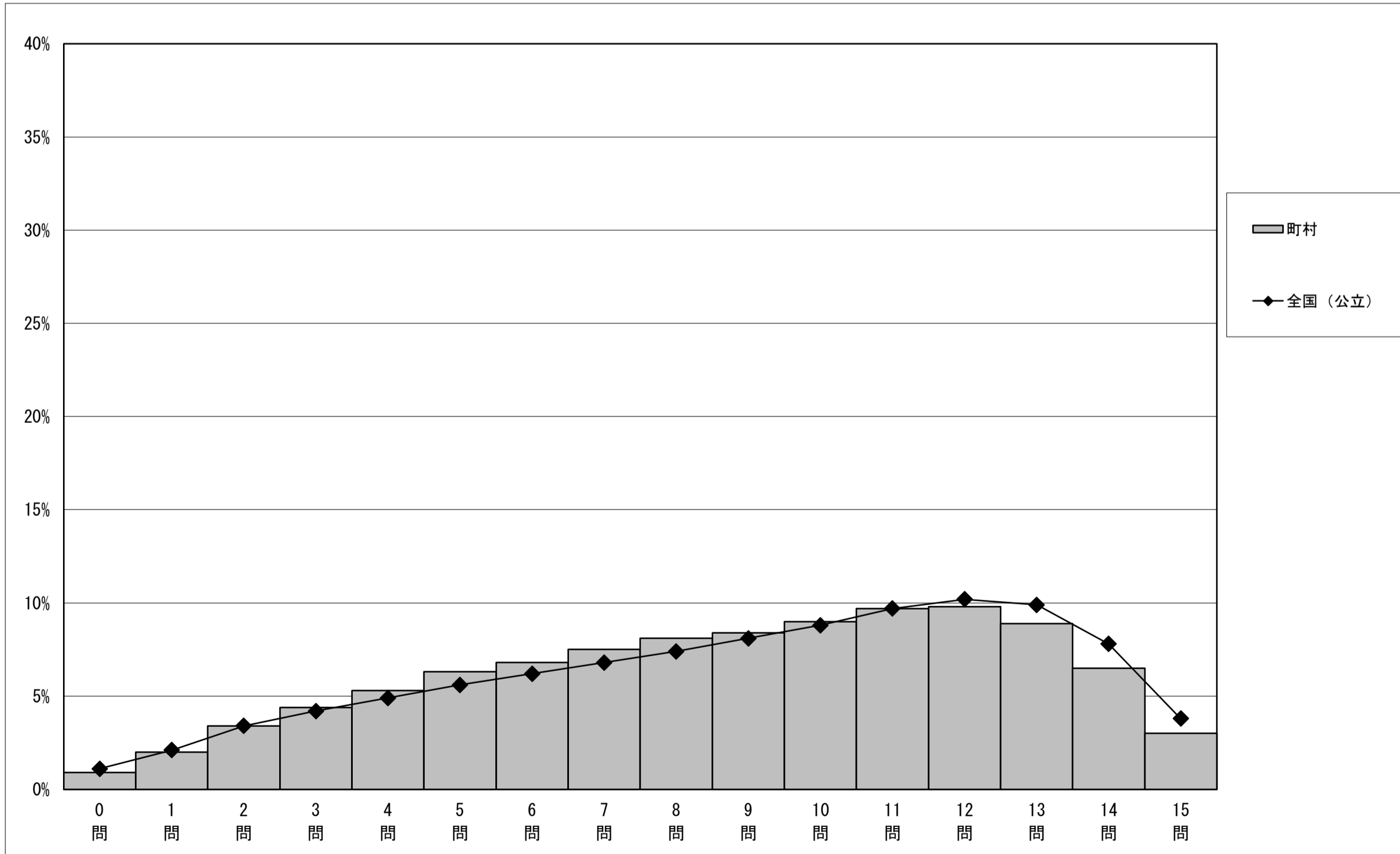
正答数集計値 (左：生徒数 右：割合(%))		
0問	127	0.1
1問	70	0.1
2問	148	0.2
3問	281	0.3
4問	471	0.5
5問	650	0.7
6問	820	0.8
7問	986	1.0
8問	1,169	1.2
9問	1,333	1.4
10問	1,518	1.6
11問	1,721	1.8
12問	1,746	1.8
13問	2,021	2.1
14問	2,088	2.2
15問	2,333	2.4
16問	2,408	2.5
17問	2,504	2.6
18問	2,741	2.8
19問	2,833	2.9
20問	3,085	3.2
21問	3,303	3.4
22問	3,384	3.5
23問	3,676	3.8
24問	3,889	4.0
25問	4,177	4.3
26問	4,298	4.5
27問	4,514	4.7
28問	4,671	4.8
29問	4,770	4.9
30問	4,961	5.1
31問	4,926	5.1
32問	4,867	5.0
33問	4,626	4.8
34問	4,225	4.4
35問	3,416	3.5
36問	1,736	1.8

調査結果概況 [数学B：主として活用]  
全国（町村）－生徒（市町村立）

・以下の集計値／グラフは、4月22日に実施した調査の結果を、生徒を対象として集計した値である。

	生徒数	平均正答数	平均正答率 (%)	中央値	標準偏差
町村	96,493	8.7 / 15	58.3	9.0	3.7
全国（公立）	1,018,365	9.0 / 15	59.8	10.0	3.9

正答数分布グラフ（横軸：正答数、縦軸：割合）



正答数集計値 (左：生徒数 右：割合(%))		
0問	885	0.9
1問	1,959	2.0
2問	3,284	3.4
3問	4,267	4.4
4問	5,092	5.3
5問	6,042	6.3
6問	6,581	6.8
7問	7,213	7.5
8問	7,831	8.1
9問	8,068	8.4
10問	8,699	9.0
11問	9,379	9.7
12問	9,434	9.8
13問	8,625	8.9
14問	6,262	6.5
15問	2,872	3.0