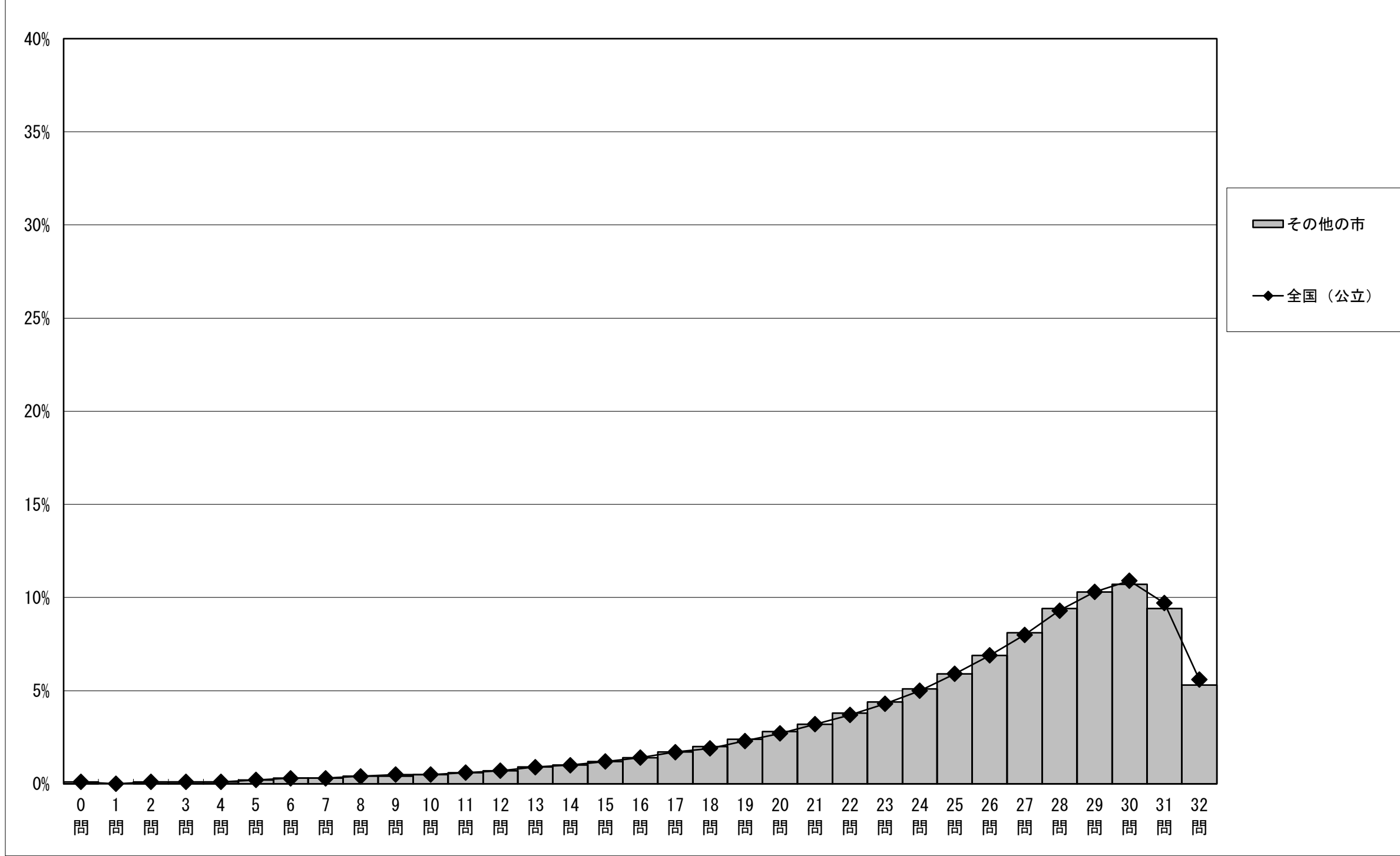


調査結果概況 [国語A：主として知識]
全国（その他の市）－生徒（市町村立）

・以下の集計値／グラフは、4月22日に実施した調査の結果を、生徒を対象として集計した値である。

	生徒数	平均正答数	平均正答率 (%)	中央値	標準偏差
その他の市	529,027	25.4 / 32	79.2	27.0	5.7
全国（公立）	1,017,965	25.4 / 32	79.4	27.0	5.7

正答数分布グラフ（横軸：正答数、縦軸：割合）



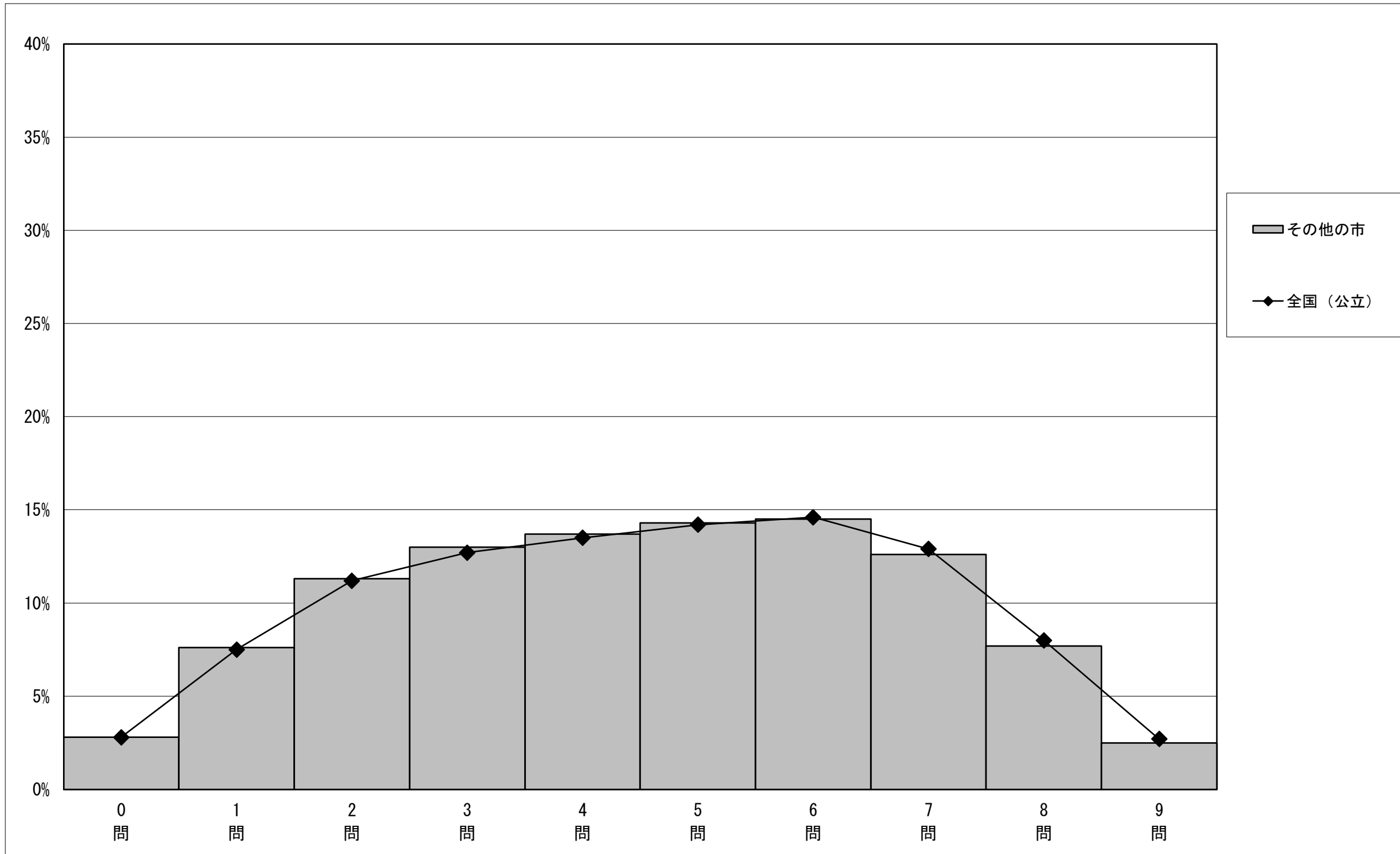
正答数集計値 (左：生徒数 右：割合(%))		
0問	592	0.1
1問	188	0.0
2問	312	0.1
3問	450	0.1
4問	680	0.1
5問	968	0.2
6問	1,325	0.3
7問	1,678	0.3
8問	2,073	0.4
9問	2,344	0.4
10問	2,826	0.5
11問	3,294	0.6
12問	3,884	0.7
13問	4,666	0.9
14問	5,397	1.0
15問	6,382	1.2
16問	7,647	1.4
17問	9,093	1.7
18問	10,541	2.0
19問	12,599	2.4
20問	14,721	2.8
21問	17,186	3.2
22問	19,903	3.8
23問	23,226	4.4
24問	27,197	5.1
25問	31,417	5.9
26問	36,722	6.9
27問	42,793	8.1
28問	49,565	9.4
29問	54,426	10.3
30問	56,866	10.7
31問	49,815	9.4
32問	28,251	5.3

調査結果概況 [国語B：主として活用]
全国（その他の市）－生徒（市町村立）

・以下の集計値／グラフは、4月22日に実施した調査の結果を、生徒を対象として集計した値である。

	生徒数	平均正答数	平均正答率 (%)	中央値	標準偏差
その他の市	529,114	4.5 / 9	50.5	5.0	2.3
全国（公立）	1,018,157	4.6 / 9	51.0	5.0	2.3

正答数分布グラフ（横軸：正答数、縦軸：割合）



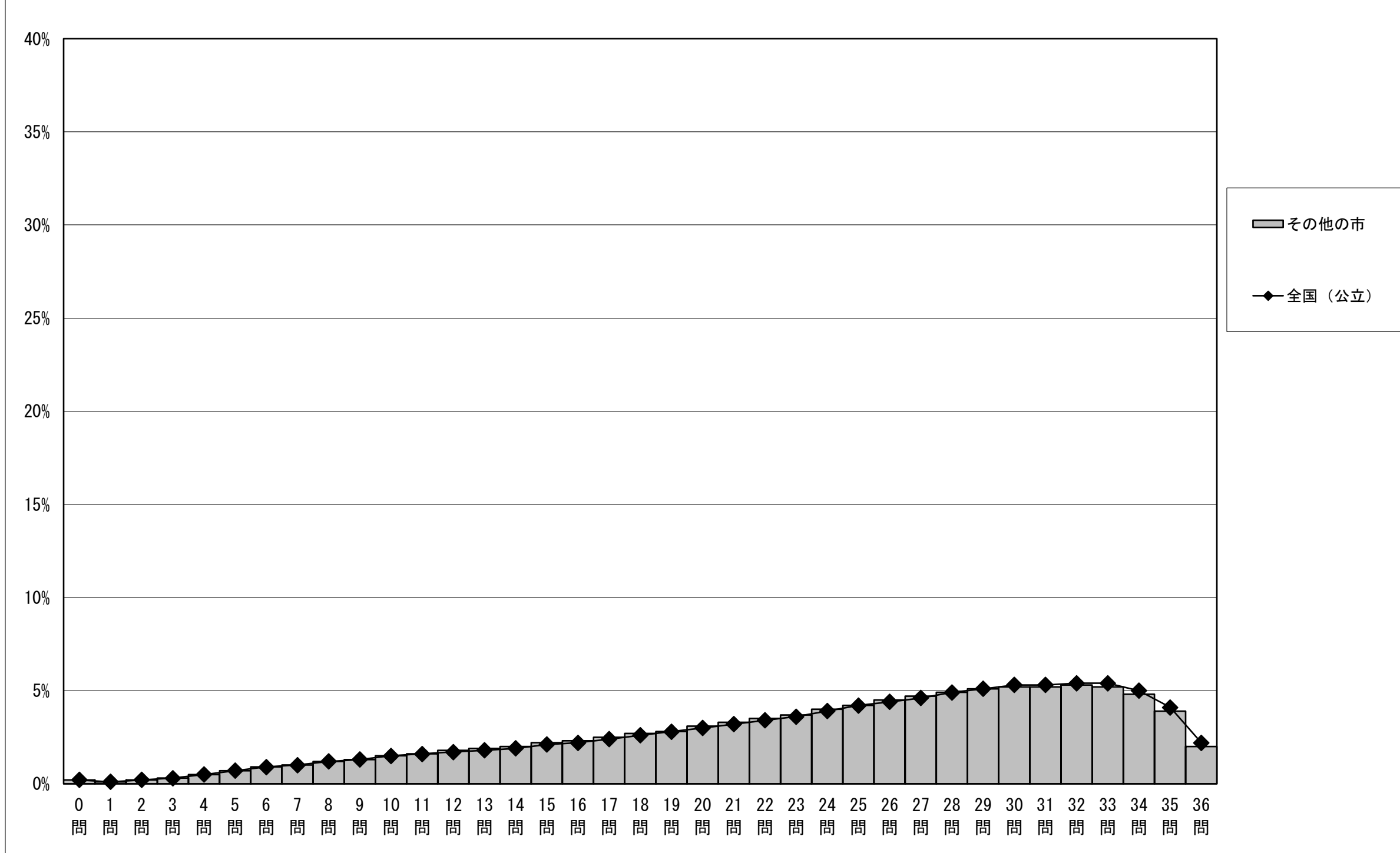
正答数集計値 (左：生徒数 右：割合(%))		
0問	14,699	2.8
1問	40,180	7.6
2問	59,984	11.3
3問	68,686	13.0
4問	72,371	13.7
5問	75,787	14.3
6問	76,715	14.5
7問	66,635	12.6
8問	40,808	7.7
9問	13,249	2.5

調査結果概況 [数学A：主として知識]
 全国（その他の市）－生徒（市町村立）

・以下の集計値／グラフは、4月22日に実施した調査の結果を、生徒を対象として集計した値である。

	生徒数	平均正答数	平均正答率 (%)	中央値	標準偏差
その他の市	529,193	24.1 / 36	67.0	26.0	8.2
全国（公立）	1,018,328	24.3 / 36	67.4	26.0	8.2

正答数分布グラフ（横軸：正答数、縦軸：割合）



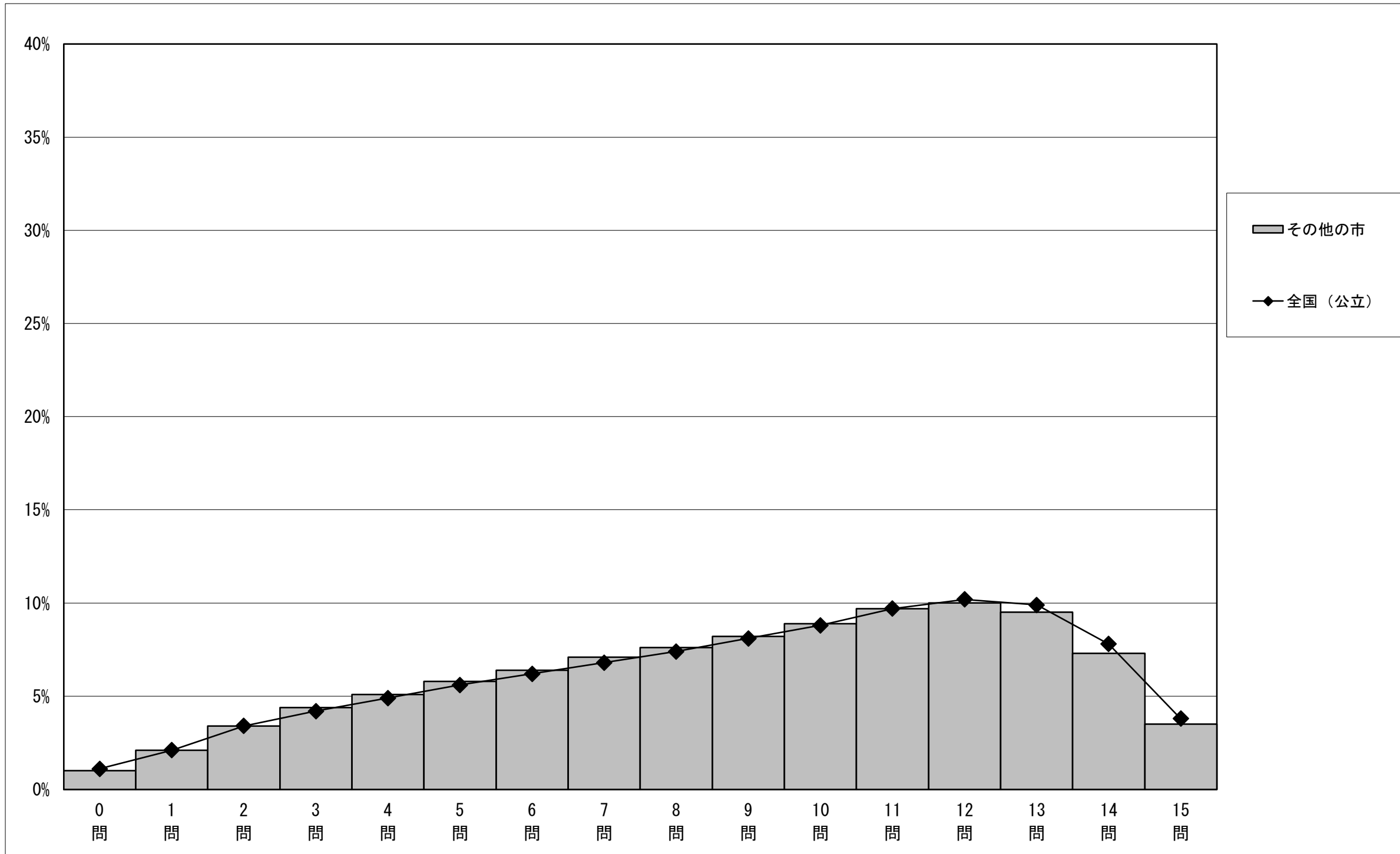
正答数集計値 (左：生徒数 右：割合(%))		
0問	1,049	0.2
1問	489	0.1
2問	874	0.2
3問	1,514	0.3
4問	2,616	0.5
5問	3,542	0.7
6問	4,538	0.9
7問	5,538	1.0
8問	6,303	1.2
9問	7,064	1.3
10問	7,867	1.5
11問	8,533	1.6
12問	9,306	1.8
13問	9,840	1.9
14問	10,628	2.0
15問	11,392	2.2
16問	12,131	2.3
17問	13,020	2.5
18問	14,065	2.7
19問	15,073	2.8
20問	16,154	3.1
21問	17,506	3.3
22問	18,330	3.5
23問	19,687	3.7
24問	20,992	4.0
25問	22,470	4.2
26問	23,615	4.5
27問	24,624	4.7
28問	26,055	4.9
29問	26,897	5.1
30問	27,695	5.2
31問	27,673	5.2
32問	28,164	5.3
33問	27,442	5.2
34問	25,370	4.8
35問	20,437	3.9
36問	10,700	2.0

調査結果概況 [数学B：主として活用]
 全国（その他の市）－生徒（市町村立）

・以下の集計値／グラフは、4月22日に実施した調査の結果を、生徒を対象として集計した値である。

	生徒数	平均正答数	平均正答率 (%)	中央値	標準偏差
その他の市	529,212	8.9 / 15	59.2	9.0	3.8
全国（公立）	1,018,365	9.0 / 15	59.8	10.0	3.9

正答数分布グラフ（横軸：正答数、縦軸：割合）



正答数集計値 (左：生徒数 右：割合(%))		
0問	5,399	1.0
1問	11,173	2.1
2問	17,936	3.4
3問	23,031	4.4
4問	26,792	5.1
5問	30,523	5.8
6問	33,975	6.4
7問	37,451	7.1
8問	40,387	7.6
9問	43,421	8.2
10問	47,273	8.9
11問	51,107	9.7
12問	53,113	10.0
13問	50,234	9.5
14問	38,891	7.3
15問	18,506	3.5