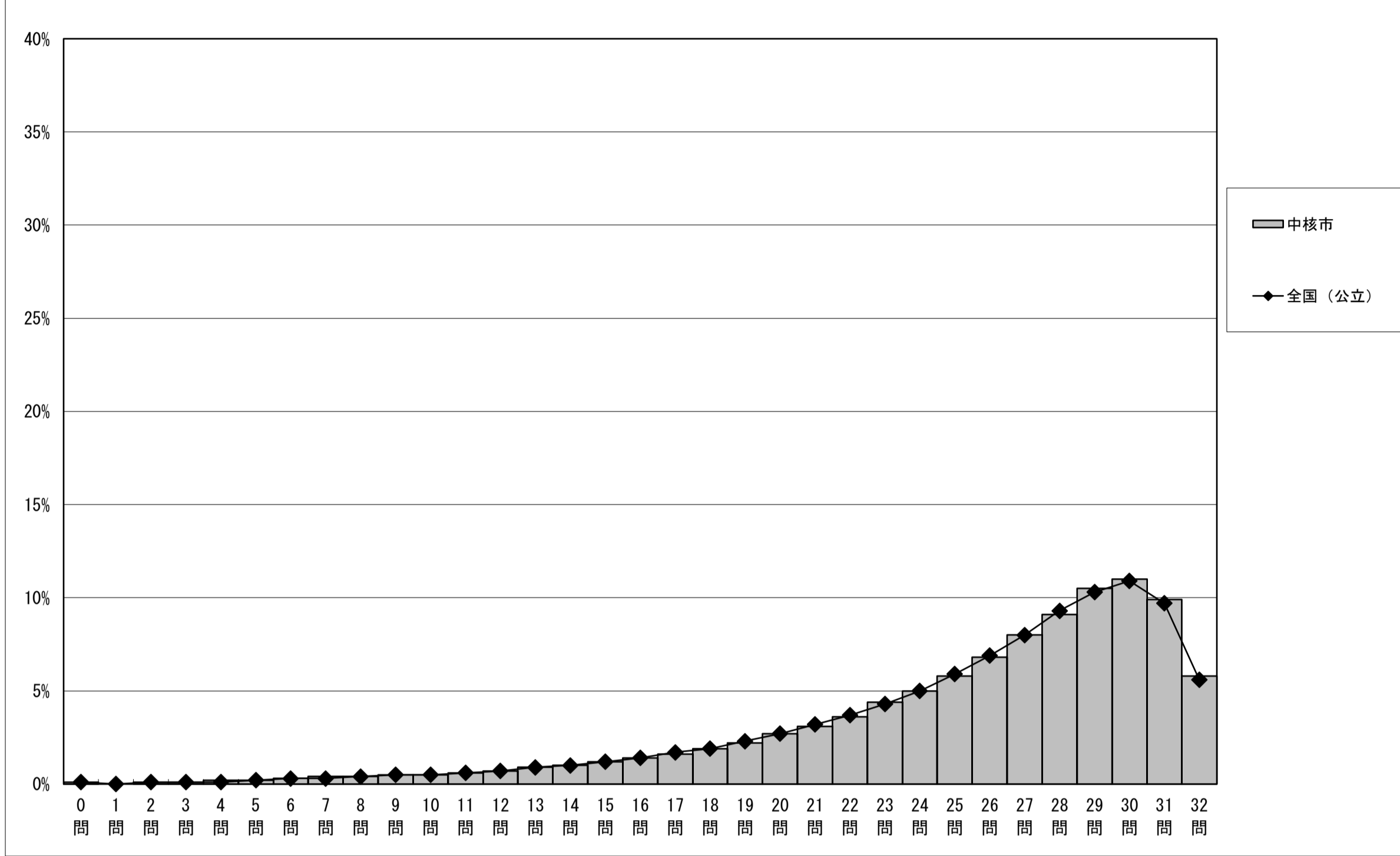


調査結果概況 [国語A：主として知識]  
全国（中核市）－生徒（市町村立）

・以下の集計値／グラフは、4月22日に実施した調査の結果を、生徒を対象として集計した値である。

	生徒数	平均正答数	平均正答率 (%)	中央値	標準偏差
中核市	141,667	25.4 / 32	79.5	27.0	5.7
全国（公立）	1,017,965	25.4 / 32	79.4	27.0	5.7

正答数分布グラフ（横軸：正答数、縦軸：割合）



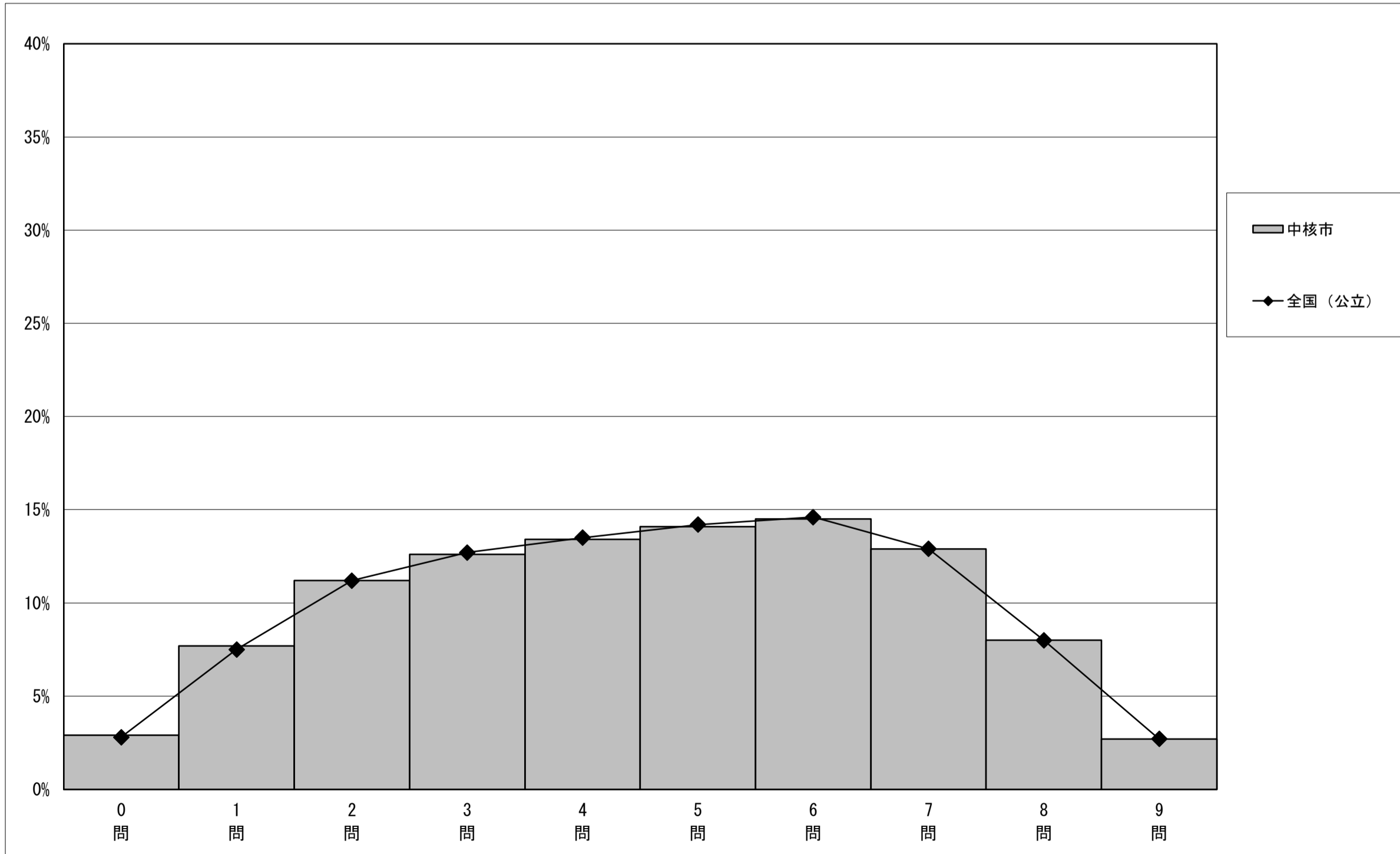
正答数集計値 (左：生徒数 右：割合(%))		
0問	167	0.1
1問	58	0.0
2問	79	0.1
3問	147	0.1
4問	220	0.2
5問	292	0.2
6問	408	0.3
7問	501	0.4
8問	579	0.4
9問	655	0.5
10問	767	0.5
11問	844	0.6
12問	1,059	0.7
13問	1,218	0.9
14問	1,450	1.0
15問	1,730	1.2
16問	1,959	1.4
17問	2,251	1.6
18問	2,634	1.9
19問	3,181	2.2
20問	3,772	2.7
21問	4,457	3.1
22問	5,136	3.6
23問	6,205	4.4
24問	7,059	5.0
25問	8,214	5.8
26問	9,618	6.8
27問	11,293	8.0
28問	12,958	9.1
29問	14,884	10.5
30問	15,555	11.0
31問	14,067	9.9
32問	8,250	5.8

調査結果概況 [国語B：主として活用]  
全国（中核市）－生徒（市町村立）

・以下の集計値／グラフは、4月22日に実施した調査の結果を、生徒を対象として集計した値である。

	生徒数	平均正答数	平均正答率 (%)	中央値	標準偏差
中核市	141,721	4.6 / 9	50.9	5.0	2.3
全国（公立）	1,018,157	4.6 / 9	51.0	5.0	2.3

正答数分布グラフ（横軸：正答数、縦軸：割合）



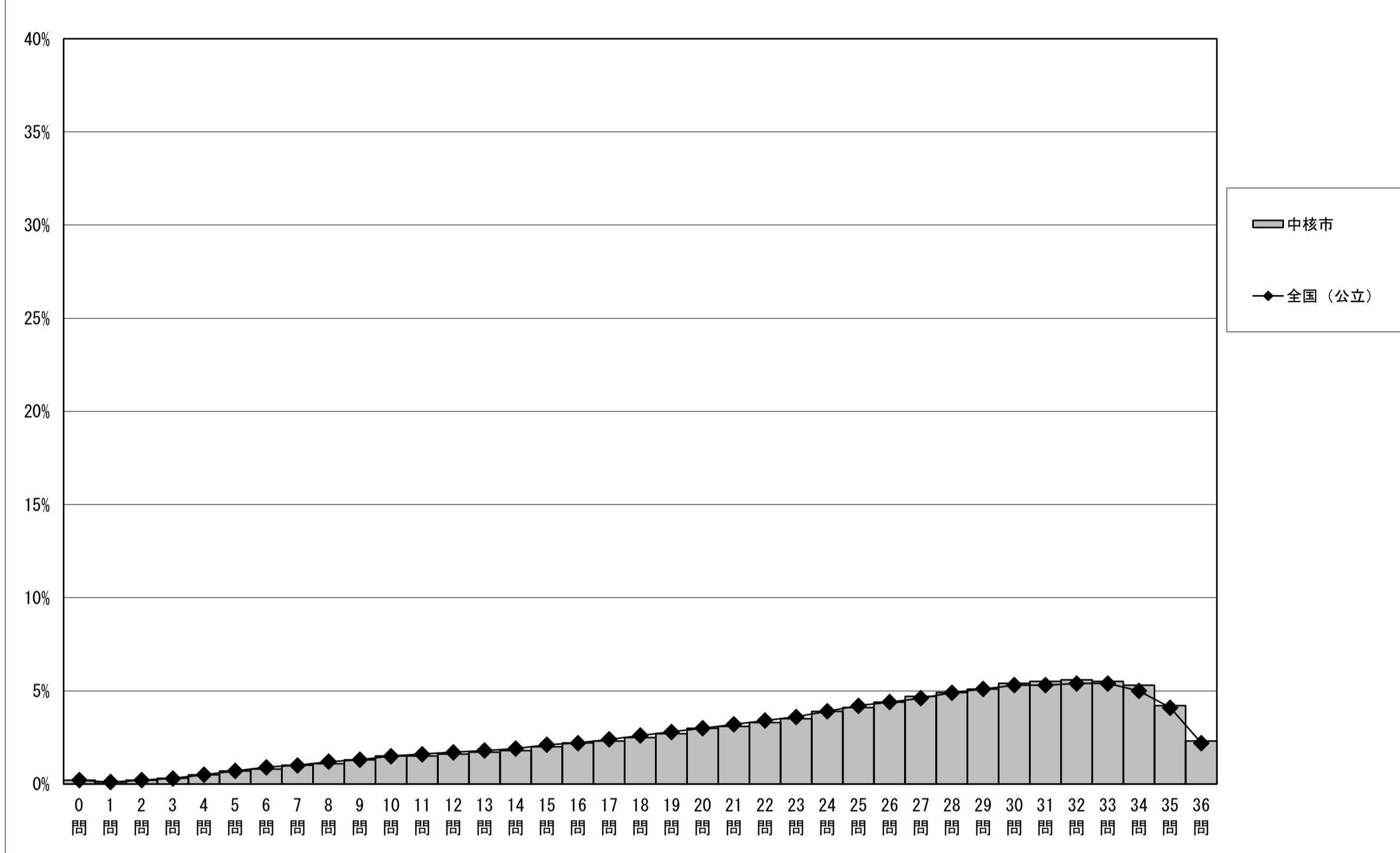
正答数集計値 (左：生徒数 右：割合(%))		
0問	4,042	2.9
1問	10,859	7.7
2問	15,873	11.2
3問	17,915	12.6
4問	19,006	13.4
5問	20,003	14.1
6問	20,568	14.5
7問	18,304	12.9
8問	11,342	8.0
9問	3,809	2.7

調査結果概況 [数学A：主として知識]  
全国（中核市）－生徒（市町村立）

・以下の集計値／グラフは、4月22日に実施した調査の結果を、生徒を対象として集計した値である。

	生徒数	平均正答数	平均正答率 (%)	中央値	標準偏差
中核市	141,754	24.4 / 36	67.9	26.0	8.2
全国（公立）	1,018,328	24.3 / 36	67.4	26.0	8.2

正答数分布グラフ（横軸：正答数、縦軸：割合）



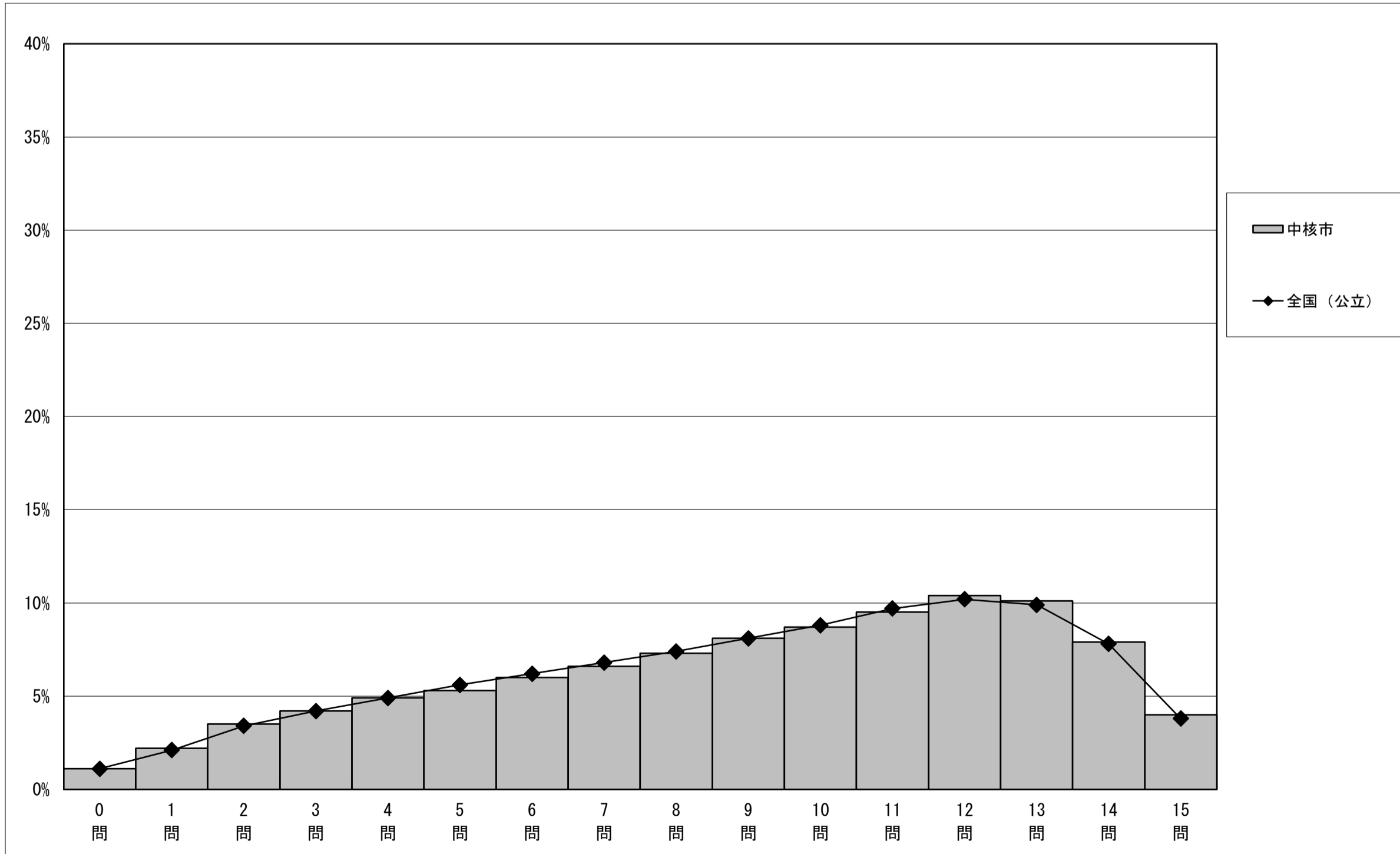
正答数集計値 (左：生徒数 右：割合(%))		
0問	313	0.2
1問	132	0.1
2問	245	0.2
3問	452	0.3
4問	749	0.5
5問	1,014	0.7
6問	1,162	0.8
7問	1,488	1.0
8問	1,601	1.1
9問	1,910	1.3
10問	2,068	1.5
11問	2,175	1.5
12問	2,299	1.6
13問	2,461	1.7
14問	2,589	1.8
15問	2,833	2.0
16問	3,066	2.2
17問	3,254	2.3
18問	3,482	2.5
19問	3,802	2.7
20問	4,189	3.0
21問	4,366	3.1
22問	4,713	3.3
23問	4,953	3.5
24問	5,566	3.9
25問	5,828	4.1
26問	6,279	4.4
27問	6,710	4.7
28問	6,976	4.9
29問	7,222	5.1
30問	7,604	5.4
31問	7,773	5.5
32問	7,941	5.6
33問	7,817	5.5
34問	7,495	5.3
35問	5,998	4.2
36問	3,229	2.3

調査結果概況 [数学B：主として活用]  
全国（中核市）－生徒（市町村立）

・以下の集計値／グラフは、4月22日に実施した調査の結果を、生徒を対象として集計した値である。

	生徒数	平均正答数	平均正答率 (%)	中央値	標準偏差
中核市	141,779	9.0 / 15	60.1	10.0	3.9
全国（公立）	1,018,365	9.0 / 15	59.8	10.0	3.9

正答数分布グラフ（横軸：正答数、縦軸：割合）



正答数集計値 (左：生徒数 右：割合(%))		
0問	1,625	1.1
1問	3,121	2.2
2問	4,927	3.5
3問	5,971	4.2
4問	6,997	4.9
5問	7,499	5.3
6問	8,494	6.0
7問	9,374	6.6
8問	10,411	7.3
9問	11,523	8.1
10問	12,337	8.7
11問	13,494	9.5
12問	14,813	10.4
13問	14,324	10.1
14問	11,249	7.9
15問	5,620	4.0