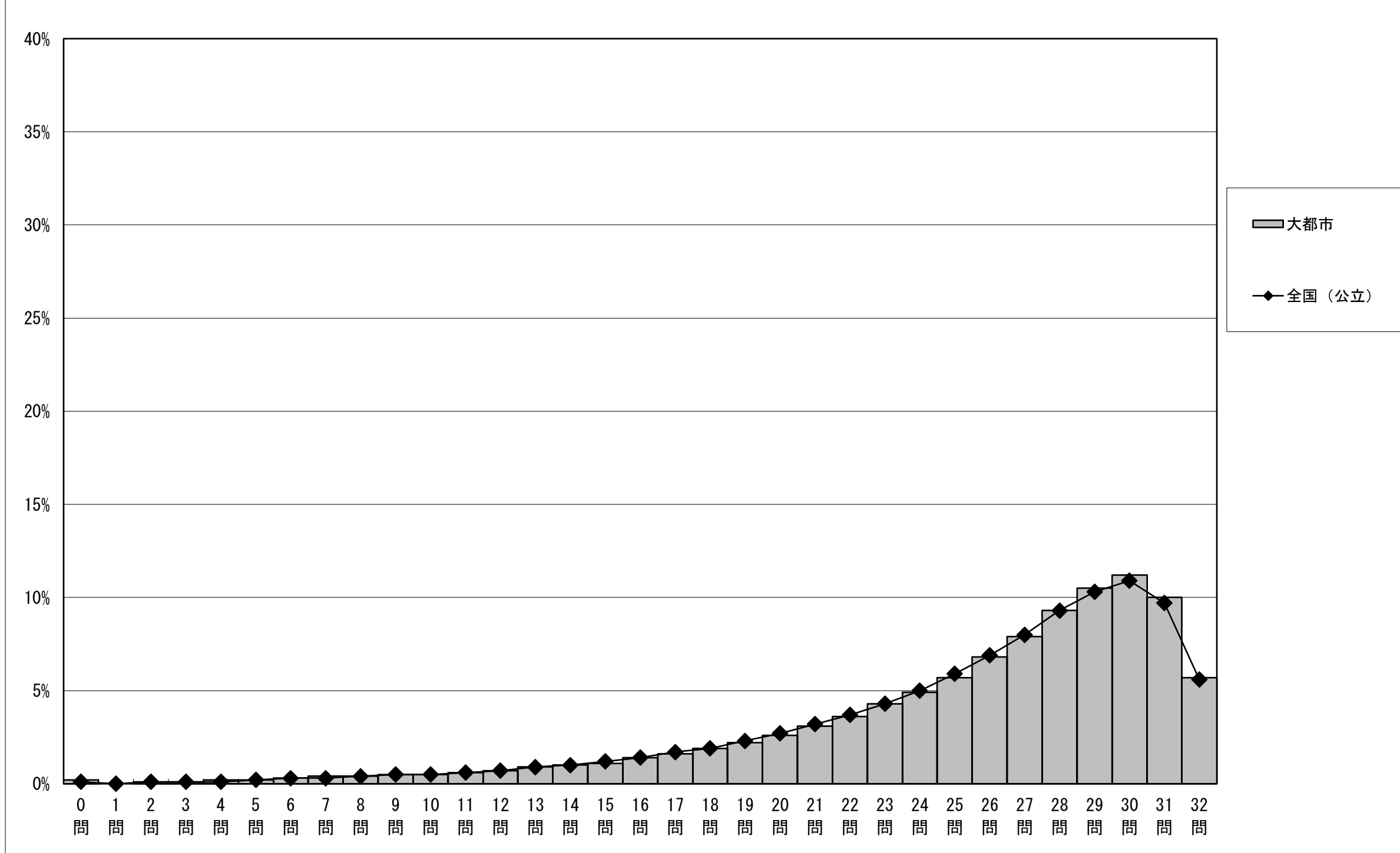


調査結果概況 [国語A：主として知識]
全国（大都市）－生徒（市町村立）

・以下の集計値／グラフは、4月22日に実施した調査の結果を、生徒を対象として集計した値である。

	生徒数	平均正答数	平均正答率 (%)	中央値	標準偏差
大都市	241,804	25.5 / 32	79.5	27.0	5.8
全国（公立）	1,017,965	25.4 / 32	79.4	27.0	5.7

正答数分布グラフ（横軸：正答数，縦軸：割合）



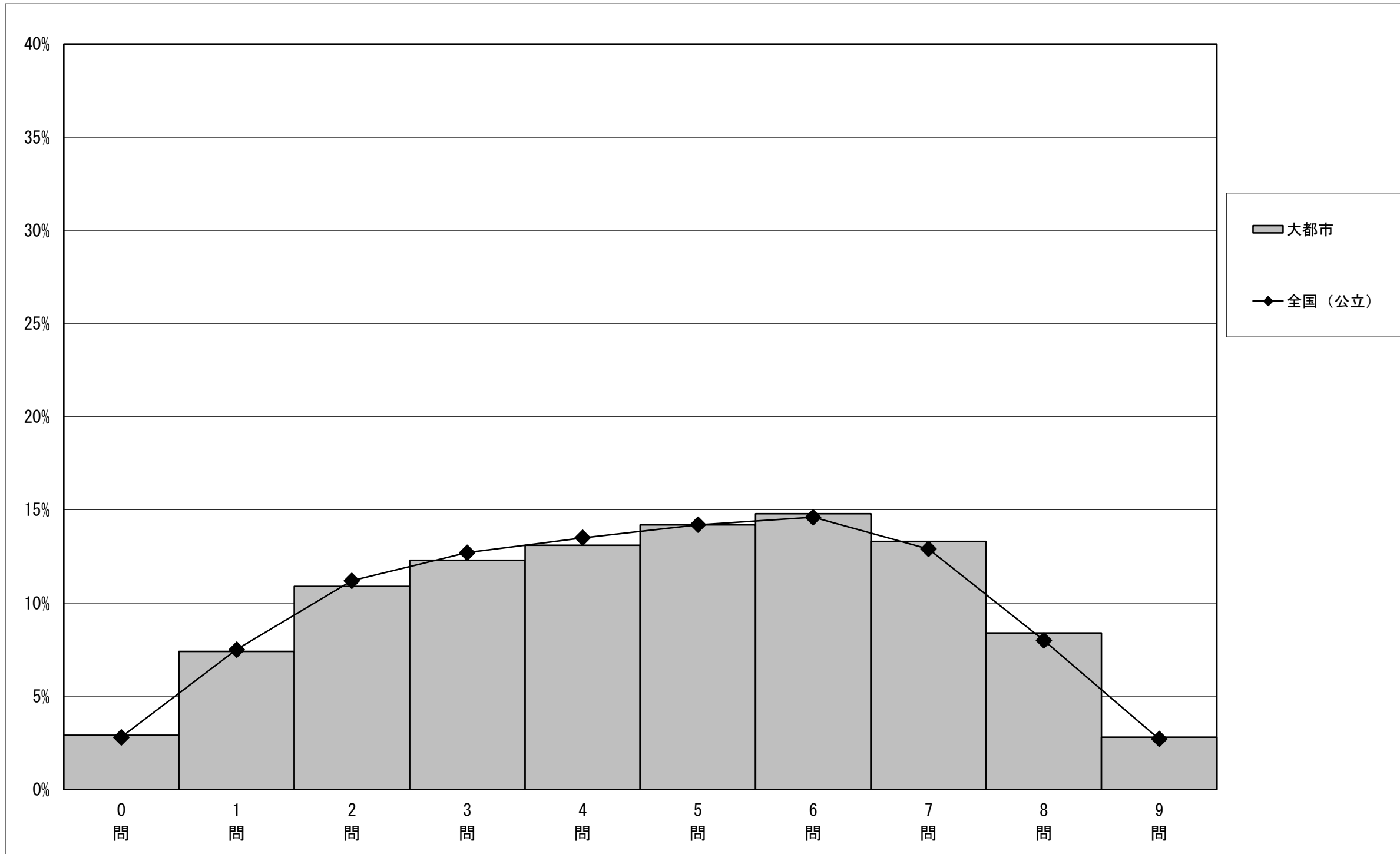
正答数集計値 (左：生徒数 右：割合(%))		
0問	384	0.2
1問	111	0.0
2問	158	0.1
3問	266	0.1
4問	366	0.2
5問	596	0.2
6問	696	0.3
7問	858	0.4
8問	960	0.4
9問	1,177	0.5
10問	1,322	0.5
11問	1,495	0.6
12問	1,655	0.7
13問	2,074	0.9
14問	2,437	1.0
15問	2,730	1.1
16問	3,351	1.4
17問	3,853	1.6
18問	4,532	1.9
19問	5,438	2.2
20問	6,325	2.6
21問	7,385	3.1
22問	8,742	3.6
23問	10,337	4.3
24問	11,849	4.9
25問	13,892	5.7
26問	16,485	6.8
27問	19,214	7.9
28問	22,599	9.3
29問	25,465	10.5
30問	27,181	11.2
31問	24,157	10.0
32問	13,714	5.7

調査結果概況 [国語B：主として活用]
全国（大都市）－生徒（市町村立）

・以下の集計値／グラフは、4月22日に実施した調査の結果を、生徒を対象として集計した値である。

	生徒数	平均正答数	平均正答率 (%)	中央値	標準偏差
大都市	241,880	4.6 / 9	51.5	5.0	2.3
全国（公立）	1,018,157	4.6 / 9	51.0	5.0	2.3

正答数分布グラフ（横軸：正答数，縦軸：割合）



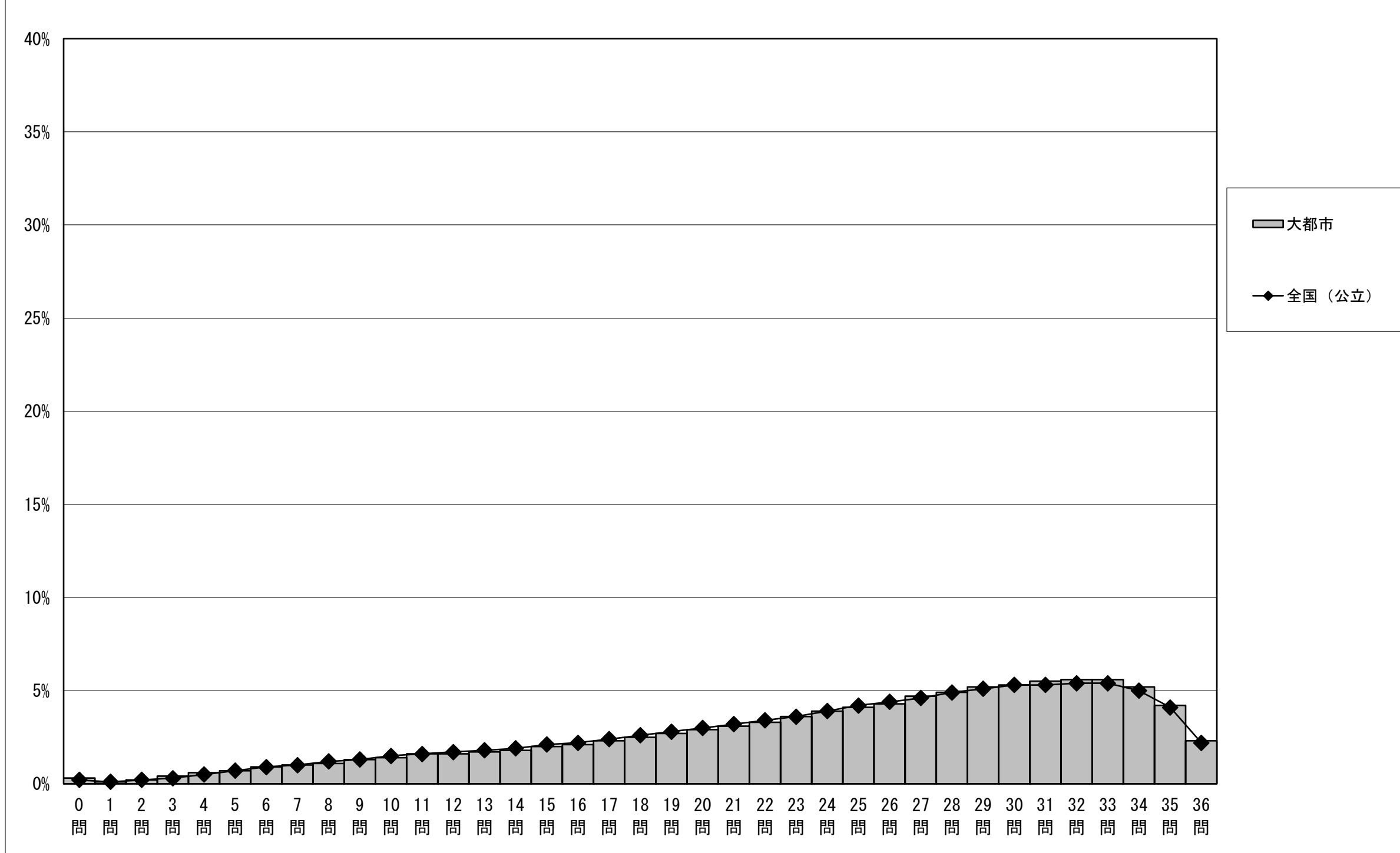
正答数集計値 (左：生徒数 右：割合(%))		
0問	6,926	2.9
1問	17,794	7.4
2問	26,434	10.9
3問	29,731	12.3
4問	31,620	13.1
5問	34,277	14.2
6問	35,772	14.8
7問	32,221	13.3
8問	20,425	8.4
9問	6,680	2.8

調査結果概況 [数学A：主として知識]
全国（大都市）－生徒（市町村立）

・以下の集計値／グラフは、4月22日に実施した調査の結果を、生徒を対象として集計した値である。

	生徒数	平均正答数	平均正答率 (%)	中央値	標準偏差
大都市	241,946	24.4 / 36	67.7	26.0	8.3
全国（公立）	1,018,328	24.3 / 36	67.4	26.0	8.2

正答数分布グラフ（横軸：正答数、縦軸：割合）



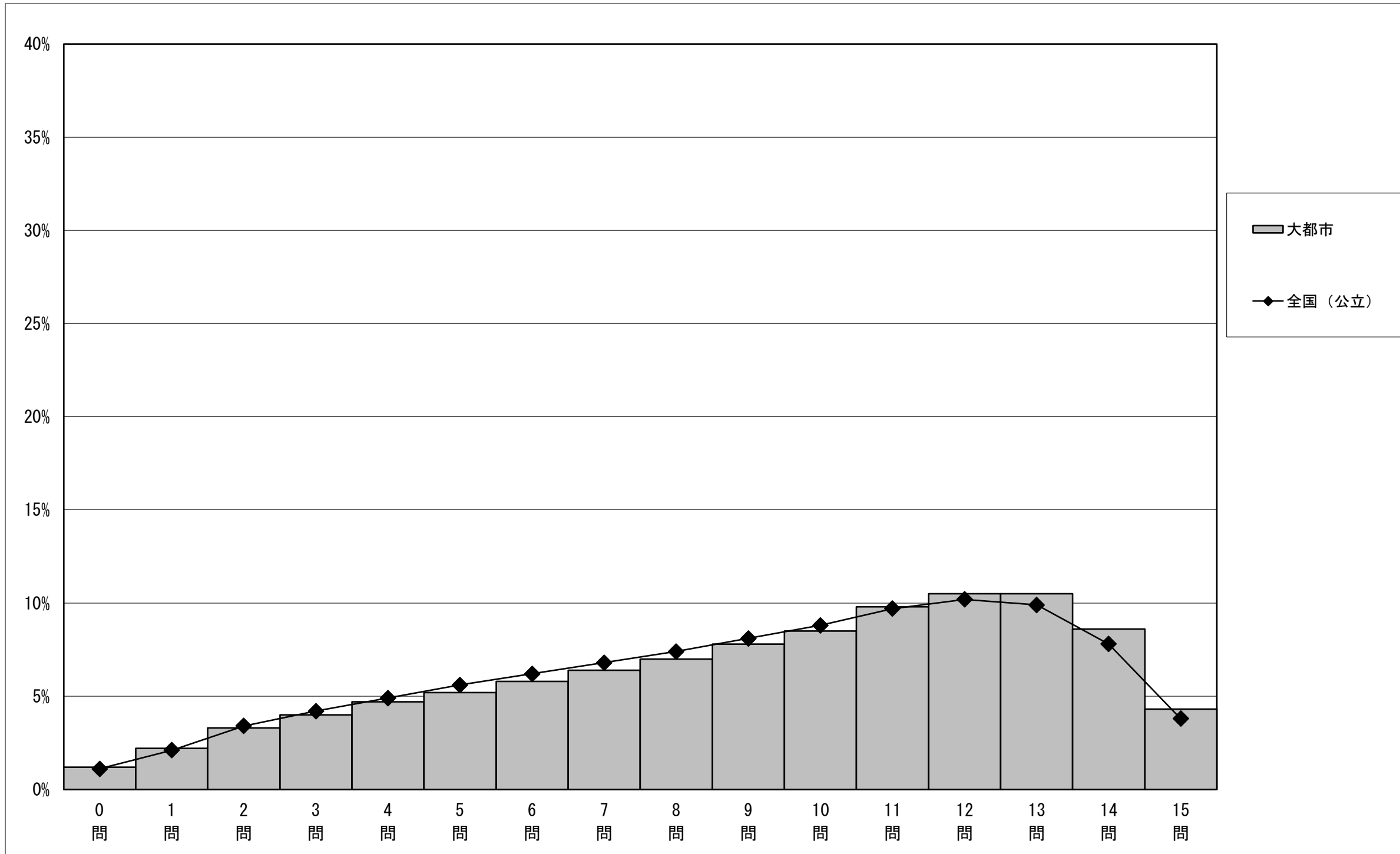
正答数集計値 (左：生徒数 右：割合(%))		
0問	724	0.3
1問	287	0.1
2問	459	0.2
3問	866	0.4
4問	1,335	0.6
5問	1,766	0.7
6問	2,254	0.9
7問	2,474	1.0
8問	2,761	1.1
9問	3,204	1.3
10問	3,457	1.4
11問	3,780	1.6
12問	3,991	1.6
13問	4,212	1.7
14問	4,416	1.8
15問	4,850	2.0
16問	5,053	2.1
17問	5,469	2.3
18問	5,961	2.5
19問	6,530	2.7
20問	6,938	2.9
21問	7,485	3.1
22問	7,911	3.3
23問	8,696	3.6
24問	9,322	3.9
25問	9,998	4.1
26問	10,513	4.3
27問	11,260	4.7
28問	11,748	4.9
29問	12,517	5.2
30問	12,762	5.3
31問	13,358	5.5
32問	13,515	5.6
33問	13,536	5.6
34問	12,688	5.2
35問	10,211	4.2
36問	5,639	2.3

調査結果概況 [数学B：主として活用]
全国（大都市）－生徒（市町村立）

・以下の集計値／グラフは、4月22日に実施した調査の結果を、生徒を対象として集計した値である。

	生徒数	平均正答数	平均正答率 (%)	中央値	標準偏差
大都市	241,944	9.1 / 15	60.9	10.0	3.9
全国（公立）	1,018,365	9.0 / 15	59.8	10.0	3.9

正答数分布グラフ（横軸：正答数、縦軸：割合）



正答数集計値 (左：生徒数 右：割合(%))		
0問	2,891	1.2
1問	5,364	2.2
2問	8,005	3.3
3問	9,797	4.0
4問	11,364	4.7
5問	12,669	5.2
6問	14,073	5.8
7問	15,524	6.4
8問	17,013	7.0
9問	18,752	7.8
10問	20,630	8.5
11問	23,742	9.8
12問	25,423	10.5
13問	25,516	10.5
14問	20,796	8.6
15問	10,385	4.3