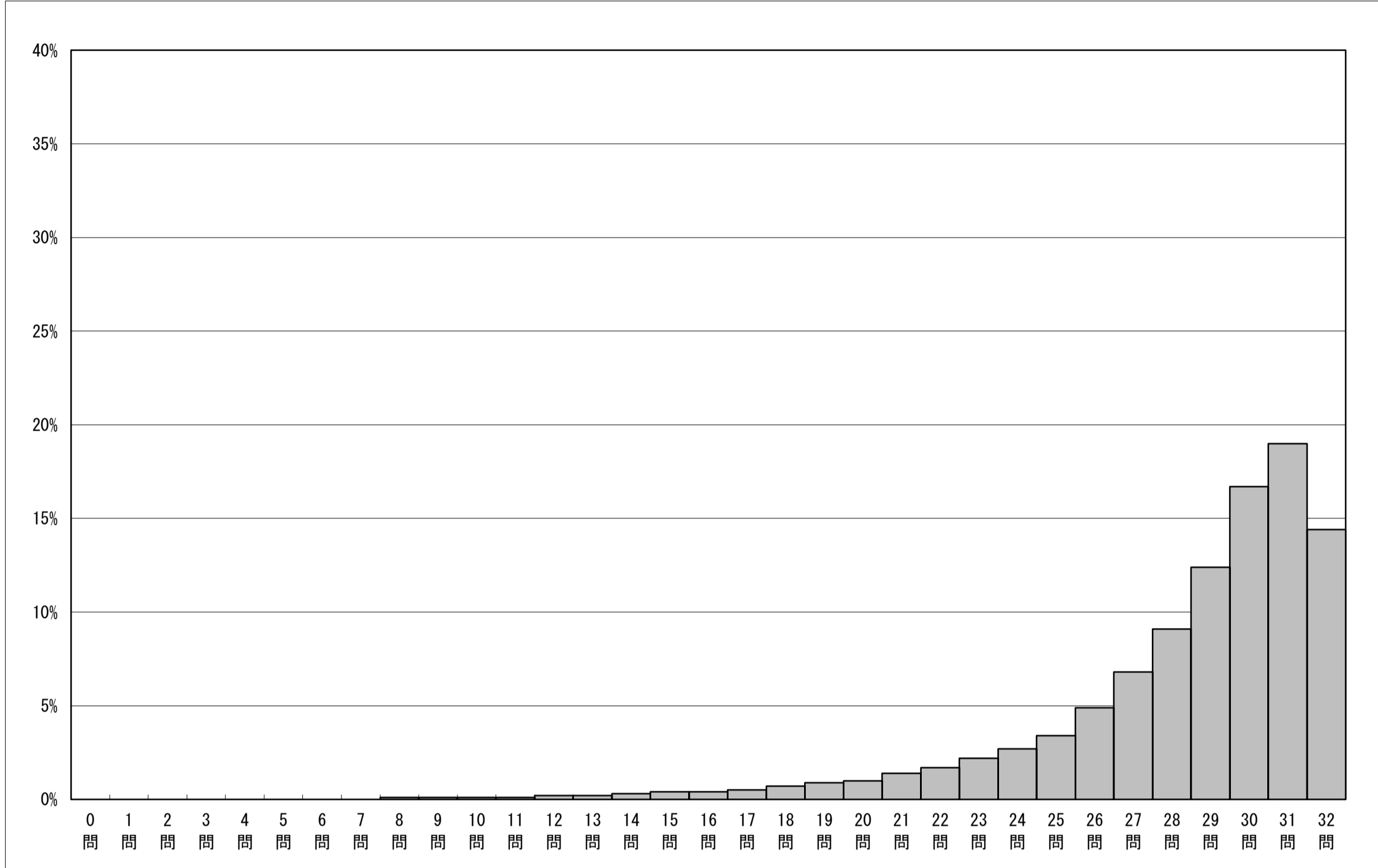


調査結果概況 [国語A：主として知識]
全国一生徒（私立）

・以下の集計値／グラフは、4月22日に実施した調査の結果を、生徒を対象として集計した値である。

生徒数	平均正答数	平均正答率 (%)	中央値	標準偏差
31,218	28.3 / 32	88.4	30.0	4.0

正答数分布グラフ（横軸：正答数、縦軸：割合）



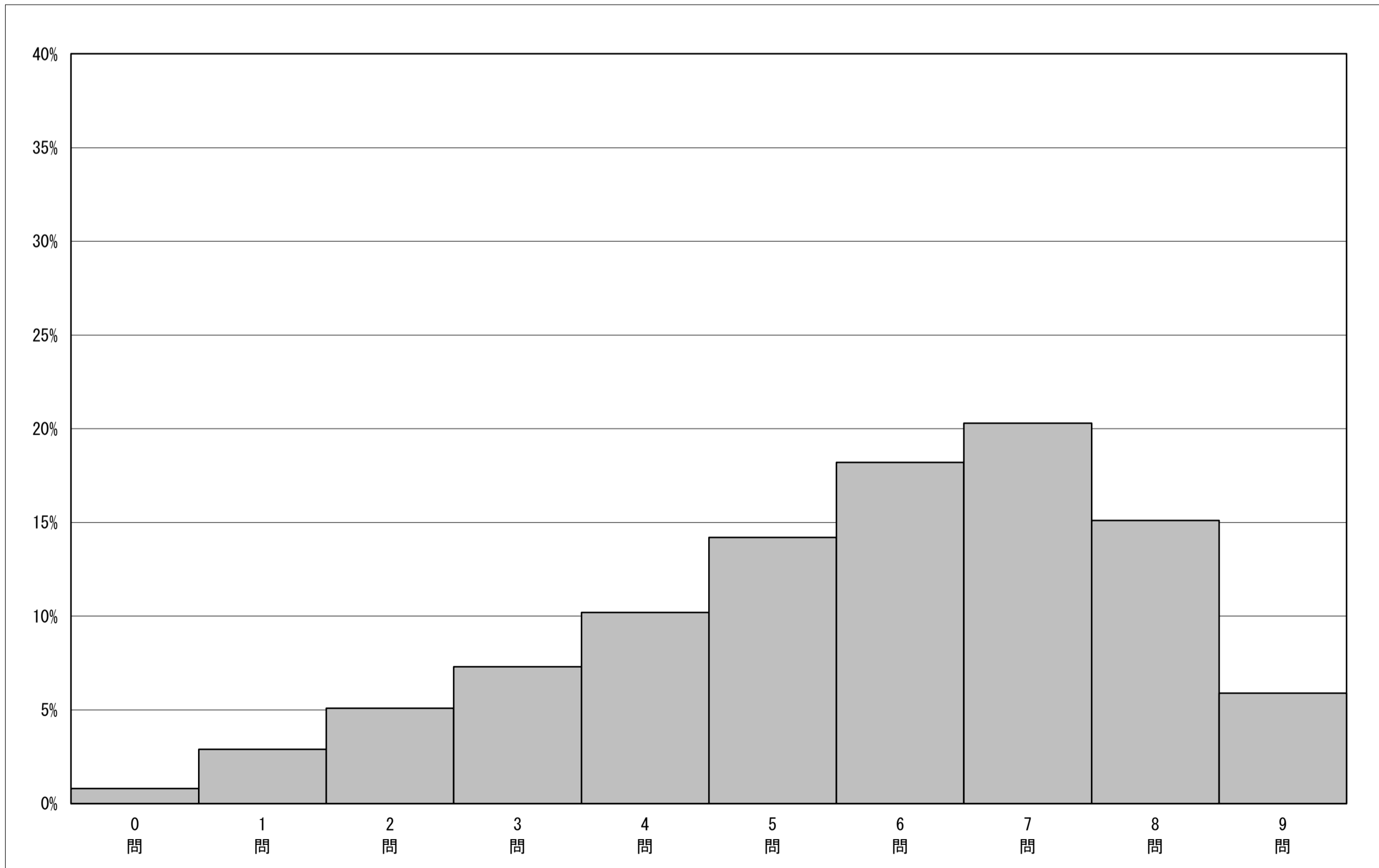
正答数集計値 (左：生徒数 右：割合(%))		
0問	6	0.0
1問	2	0.0
2問	2	0.0
3問	9	0.0
4問	5	0.0
5問	10	0.0
6問	10	0.0
7問	15	0.0
8問	38	0.1
9問	36	0.1
10問	31	0.1
11問	35	0.1
12問	56	0.2
13問	77	0.2
14問	84	0.3
15問	112	0.4
16問	128	0.4
17問	162	0.5
18問	217	0.7
19問	270	0.9
20問	311	1.0
21問	443	1.4
22問	543	1.7
23問	680	2.2
24問	852	2.7
25問	1,068	3.4
26問	1,535	4.9
27問	2,129	6.8
28問	2,838	9.1
29問	3,865	12.4
30問	5,220	16.7
31問	5,926	19.0
32問	4,503	14.4

調査結果概況 [国語B：主として活用]
全国一生徒（私立）

・以下の集計値／グラフは、4月22日に実施した調査の結果を、生徒を対象として集計した値である。

生徒数	平均正答数	平均正答率 (%)	中央値	標準偏差
31,227	5.7 / 9	63.6	6.0	2.1

正答数分布グラフ（横軸：正答数、縦軸：割合）



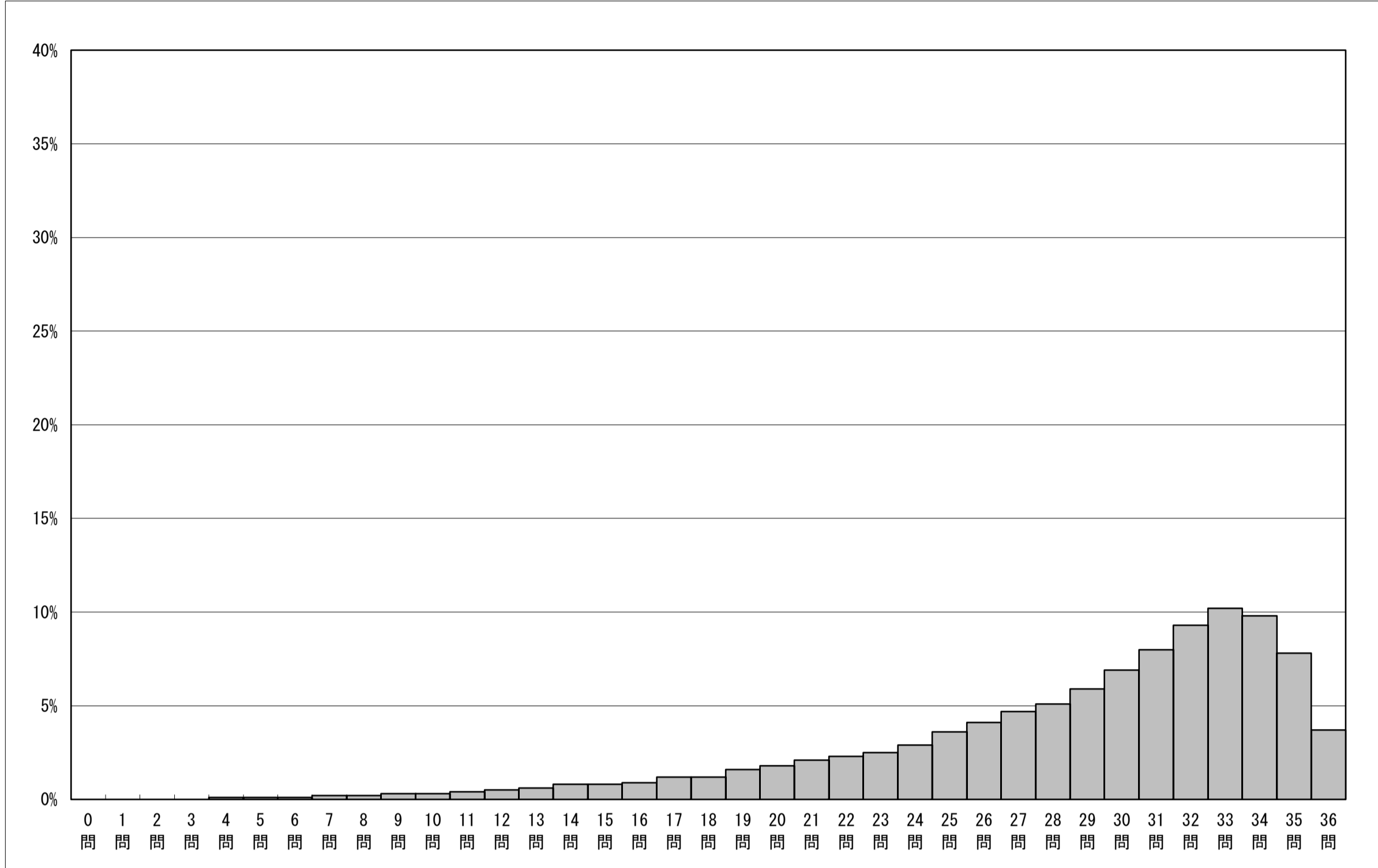
正答数集計値 (左：生徒数 右：割合(%))		
0問	252	0.8
1問	896	2.9
2問	1,589	5.1
3問	2,270	7.3
4問	3,172	10.2
5問	4,441	14.2
6問	5,696	18.2
7問	6,339	20.3
8問	4,723	15.1
9問	1,849	5.9

調査結果概況 [数学A：主として知識]
全国一生徒（私立）

・以下の集計値／グラフは、4月22日に実施した調査の結果を、生徒を対象として集計した値である。

生徒数	平均正答数	平均正答率 (%)	中央値	標準偏差
31,241	28.6 / 36	79.4	30.0	6.1

正答数分布グラフ（横軸：正答数，縦軸：割合）



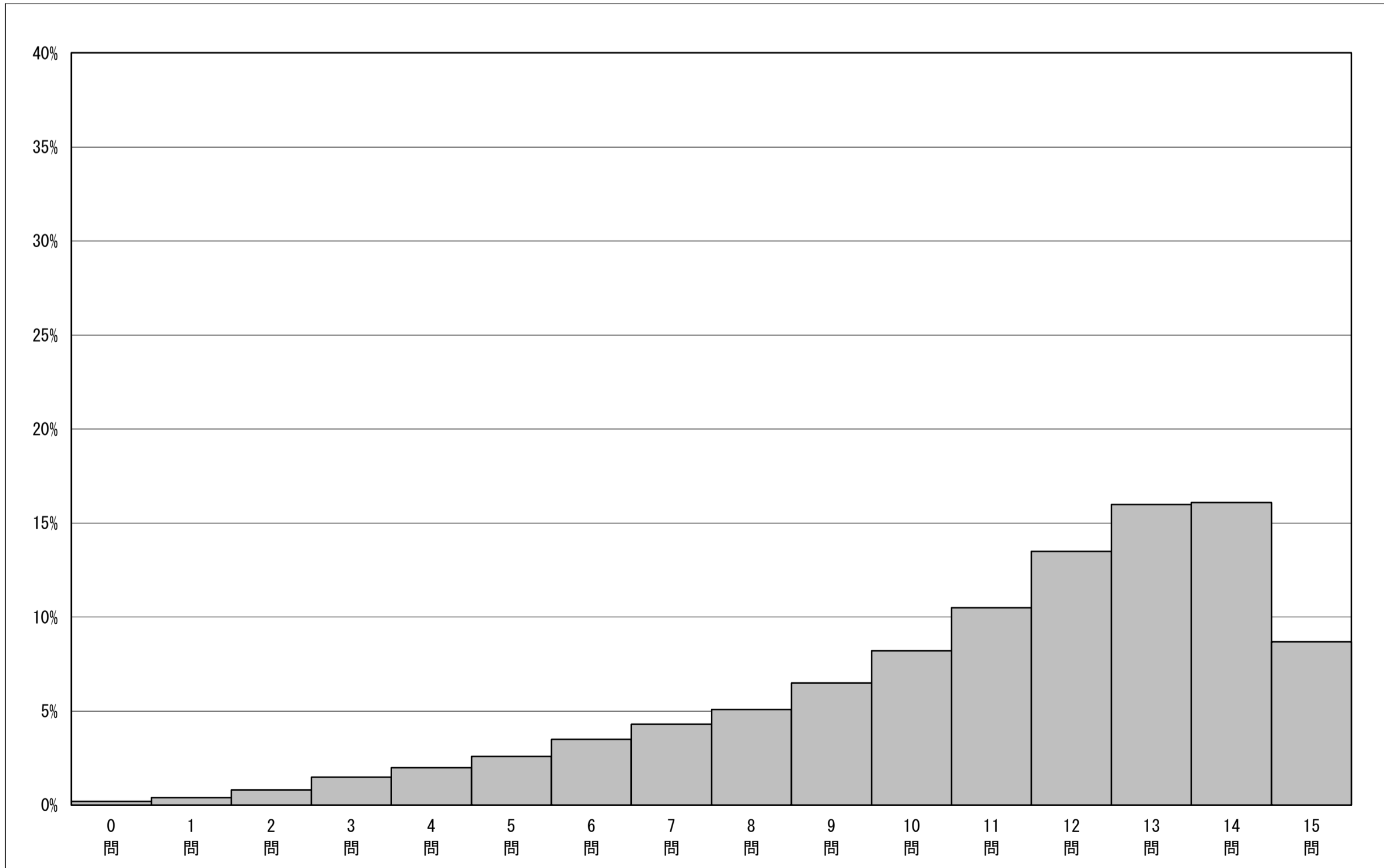
正答数集計値 (左：生徒数 右：割合(%))		
0問	9	0.0
1問	5	0.0
2問	4	0.0
3問	9	0.0
4問	19	0.1
5問	32	0.1
6問	35	0.1
7問	54	0.2
8問	73	0.2
9問	94	0.3
10問	108	0.3
11問	137	0.4
12問	164	0.5
13問	178	0.6
14問	252	0.8
15問	245	0.8
16問	286	0.9
17問	373	1.2
18問	380	1.2
19問	490	1.6
20問	557	1.8
21問	653	2.1
22問	714	2.3
23問	794	2.5
24問	909	2.9
25問	1,115	3.6
26問	1,272	4.1
27問	1,463	4.7
28問	1,594	5.1
29問	1,841	5.9
30問	2,153	6.9
31問	2,512	8.0
32問	2,899	9.3
33問	3,172	10.2
34問	3,062	9.8
35問	2,422	7.8
36問	1,162	3.7

調査結果概況 [数学B：主として活用]
全国一生徒（私立）

・以下の集計値／グラフは、4月22日に実施した調査の結果を、生徒を対象として集計した値である。

生徒数	平均正答数	平均正答率 (%)	中央値	標準偏差
31,248	11.0 / 15	73.5	12.0	3.2

正答数分布グラフ（横軸：正答数，縦軸：割合）



正答数集計値 (左：生徒数 右：割合(%))		
0問	49	0.2
1問	137	0.4
2問	264	0.8
3問	465	1.5
4問	616	2.0
5問	818	2.6
6問	1,093	3.5
7問	1,354	4.3
8問	1,604	5.1
9問	2,025	6.5
10問	2,559	8.2
11問	3,285	10.5
12問	4,232	13.5
13問	4,989	16.0
14問	5,026	16.1
15問	2,732	8.7