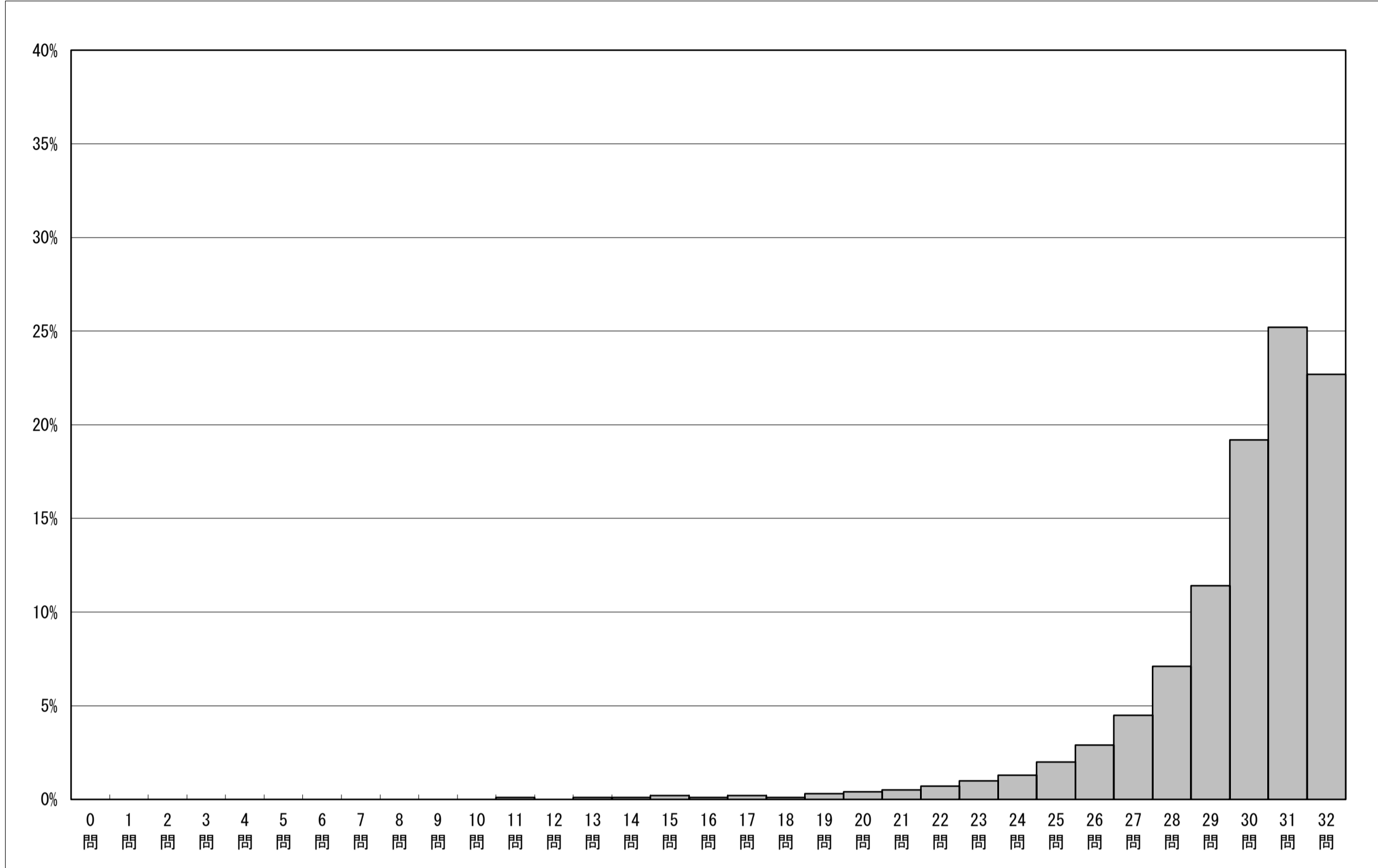


調査結果概況 [国語A：主として知識]
全国一生徒（国立）

・以下の集計値／グラフは、4月22日に実施した調査の結果を、生徒を対象として集計した値である。

生徒数	平均正答数	平均正答率 (%)	中央値	標準偏差
10,401	29.6 / 32	92.6	30.0	2.9

正答数分布グラフ（横軸：正答数，縦軸：割合）



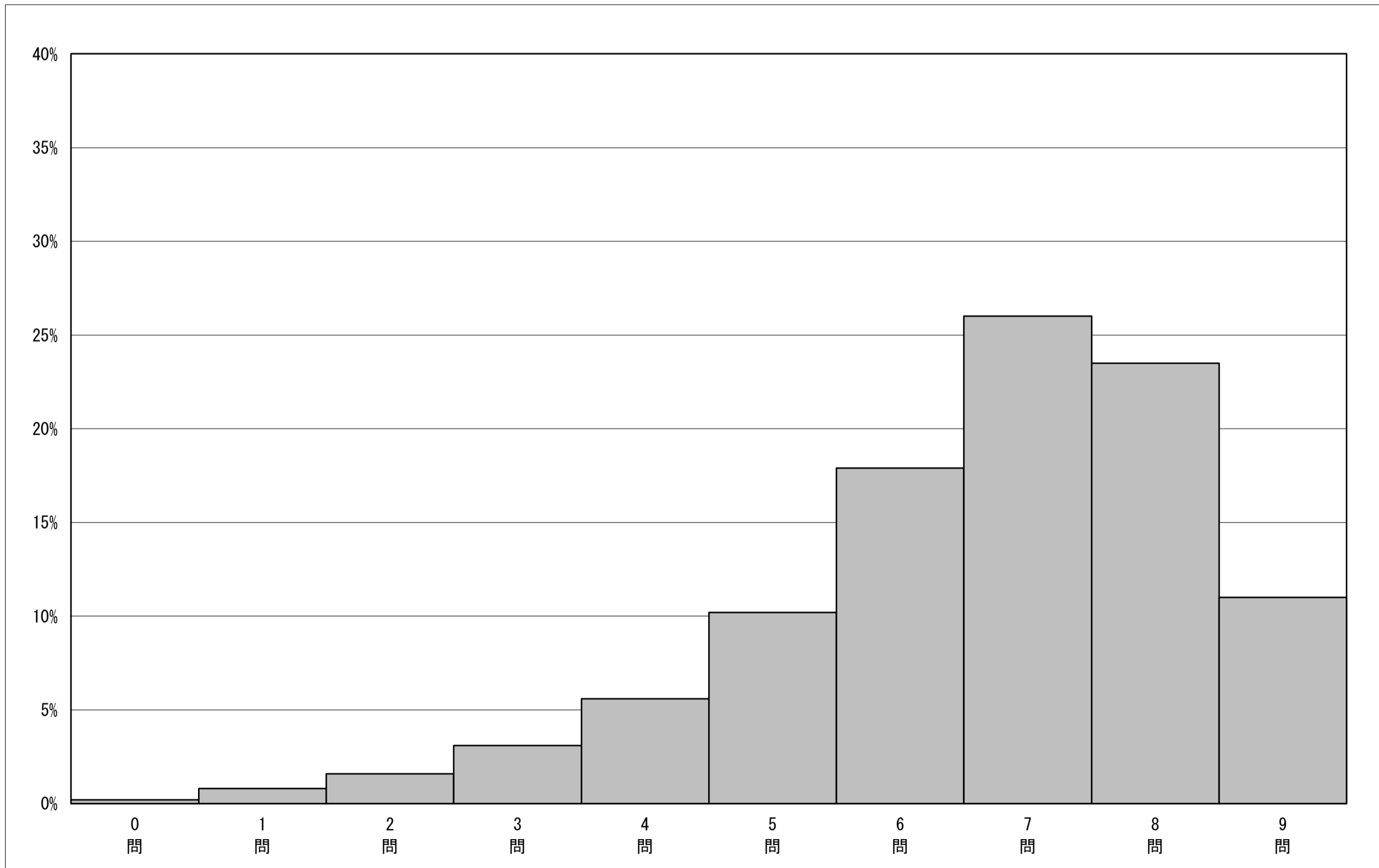
正答数集計値 (左：生徒数 右：割合(%))		
0問	0	0.0
1問	0	0.0
2問	1	0.0
3問	0	0.0
4問	0	0.0
5問	0	0.0
6問	1	0.0
7問	2	0.0
8問	1	0.0
9問	2	0.0
10問	3	0.0
11問	7	0.1
12問	5	0.0
13問	12	0.1
14問	9	0.1
15問	16	0.2
16問	9	0.1
17問	17	0.2
18問	13	0.1
19問	31	0.3
20問	42	0.4
21問	48	0.5
22問	72	0.7
23問	102	1.0
24問	133	1.3
25問	204	2.0
26問	300	2.9
27問	472	4.5
28問	736	7.1
29問	1,188	11.4
30問	1,994	19.2
31問	2,617	25.2
32問	2,364	22.7

調査結果概況 [国語B：主として活用]
全国一生徒（国立）

・以下の集計値／グラフは、4月22日に実施した調査の結果を、生徒を対象として集計した値である。

生徒数	平均正答数	平均正答率 (%)	中央値	標準偏差
10,400	6.6 / 9	73.7	7.0	1.7

正答数分布グラフ（横軸：正答数，縦軸：割合）



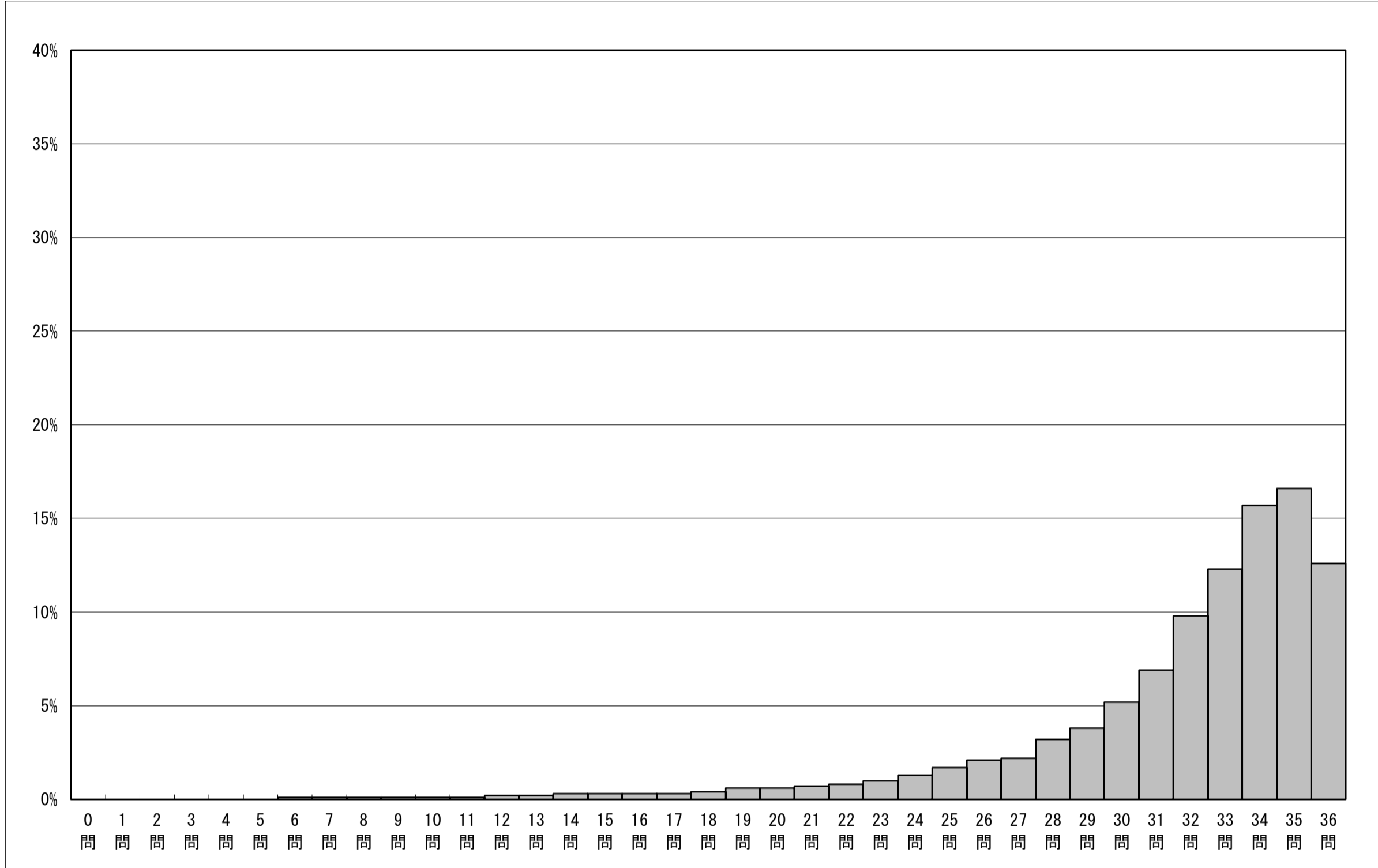
正答数集計値 (左：生徒数 右：割合(%))		
0問	21	0.2
1問	79	0.8
2問	169	1.6
3問	326	3.1
4問	584	5.6
5問	1,064	10.2
6問	1,866	17.9
7問	2,707	26.0
8問	2,440	23.5
9問	1,144	11.0

調査結果概況 [数学A：主として知識]
全国一生徒（国立）

以下の集計値／グラフは、4月22日に実施した調査の結果を、生徒を対象として集計した値である。

生徒数	平均正答数	平均正答率 (%)	中央値	標準偏差
10,397	31.7 / 36	88.0	33.0	4.7

正答数分布グラフ（横軸：正答数，縦軸：割合）



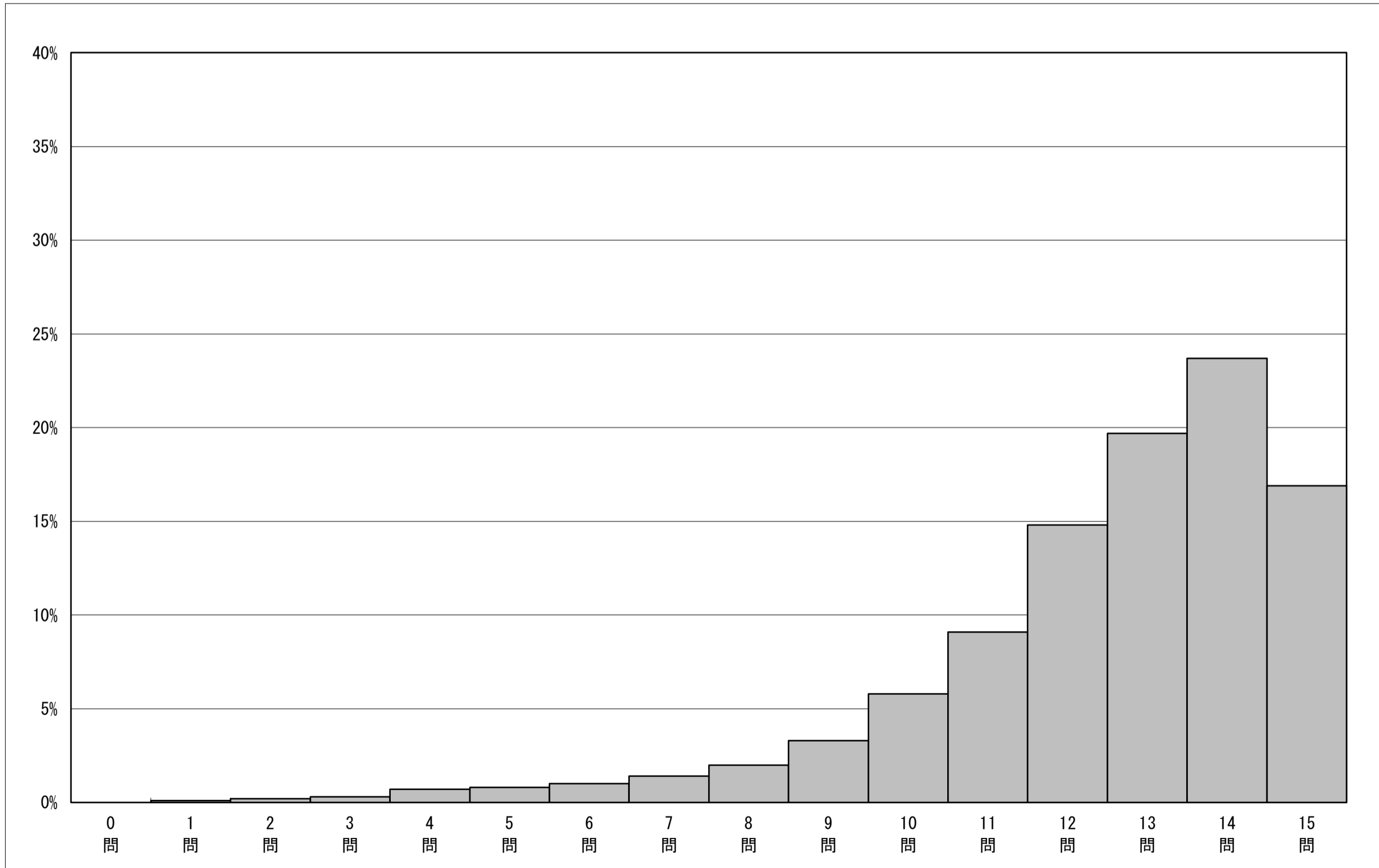
正答数集計値 (左：生徒数 右：割合(%))		
0問	0	0.0
1問	0	0.0
2問	1	0.0
3問	1	0.0
4問	5	0.0
5問	0	0.0
6問	10	0.1
7問	7	0.1
8問	6	0.1
9問	14	0.1
10問	14	0.1
11問	14	0.1
12問	20	0.2
13問	21	0.2
14問	28	0.3
15問	26	0.3
16問	34	0.3
17問	33	0.3
18問	37	0.4
19問	65	0.6
20問	67	0.6
21問	77	0.7
22問	82	0.8
23問	107	1.0
24問	140	1.3
25問	172	1.7
26問	218	2.1
27問	230	2.2
28問	332	3.2
29問	400	3.8
30問	545	5.2
31問	715	6.9
32問	1,014	9.8
33問	1,284	12.3
34問	1,635	15.7
35問	1,730	16.6
36問	1,313	12.6

調査結果概況 [数学B：主として活用]
全国一生徒（国立）

以下の集計値／グラフは、4月22日に実施した調査の結果を、生徒を対象として集計した値である。

生徒数	平均正答数	平均正答率 (%)	中央値	標準偏差
10,397	12.5 / 15	83.2	13.0	2.4

正答数分布グラフ（横軸：正答数，縦軸：割合）



正答数集計値 (左：生徒数 右：割合(%))		
0問	2	0.0
1問	8	0.1
2問	21	0.2
3問	36	0.3
4問	74	0.7
5問	88	0.8
6問	109	1.0
7問	148	1.4
8問	213	2.0
9問	338	3.3
10問	608	5.8
11問	949	9.1
12問	1,539	14.8
13問	2,050	19.7
14問	2,460	23.7
15問	1,754	16.9