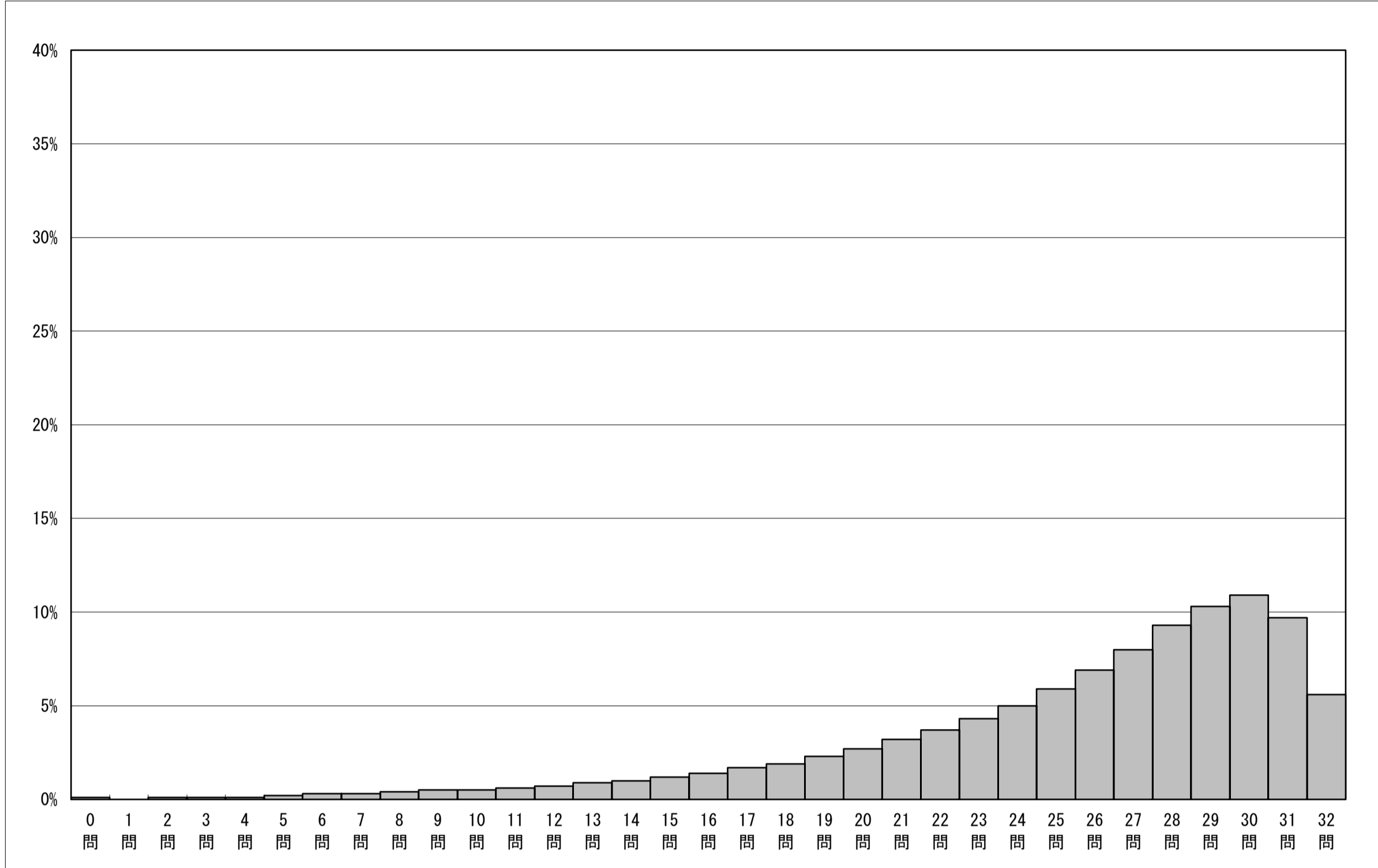


調査結果概況 [国語A：主として知識]
全国一生徒（公立）

・以下の集計値／グラフは、4月22日に実施した調査の結果を、生徒を対象として集計した値である。

生徒数	平均正答数	平均正答率 (%)	中央値	標準偏差
1,017,965	25.4 / 32	79.4	27.0	5.7

正答数分布グラフ（横軸：正答数，縦軸：割合）



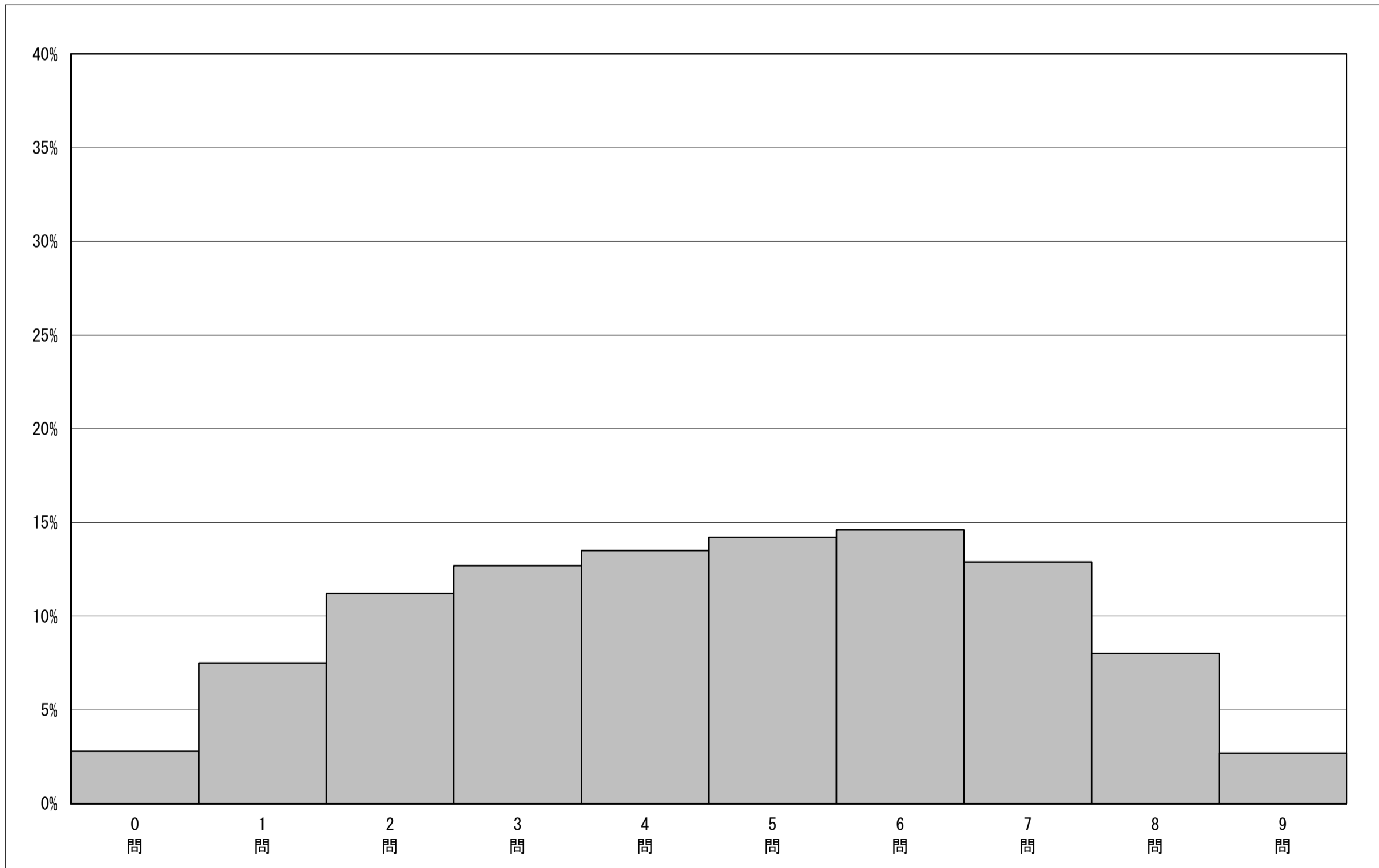
正答数集計値 (左：生徒数 右：割合(%))		
0問	1,206	0.1
1問	380	0.0
2問	597	0.1
3問	946	0.1
4問	1,393	0.1
5問	2,056	0.2
6問	2,630	0.3
7問	3,368	0.3
8問	3,973	0.4
9問	4,638	0.5
10問	5,439	0.5
11問	6,227	0.6
12問	7,329	0.7
13問	8,871	0.9
14問	10,319	1.0
15問	12,087	1.2
16問	14,423	1.4
17問	16,959	1.7
18問	19,753	1.9
19問	23,691	2.3
20問	27,684	2.7
21問	32,454	3.2
22問	37,496	3.7
23問	44,223	4.3
24問	51,287	5.0
25問	59,613	5.9
26問	69,830	6.9
27問	81,411	8.0
28問	94,703	9.3
29問	105,348	10.3
30問	111,386	10.9
31問	99,090	9.7
32問	57,155	5.6

調査結果概況 [国語B：主として活用]
全国一生徒（公立）

・以下の集計値／グラフは、4月22日に実施した調査の結果を、生徒を対象として集計した値である。

生徒数	平均正答数	平均正答率 (%)	中央値	標準偏差
1,018,157	4.6 / 9	51.0	5.0	2.3

正答数分布グラフ（横軸：正答数，縦軸：割合）



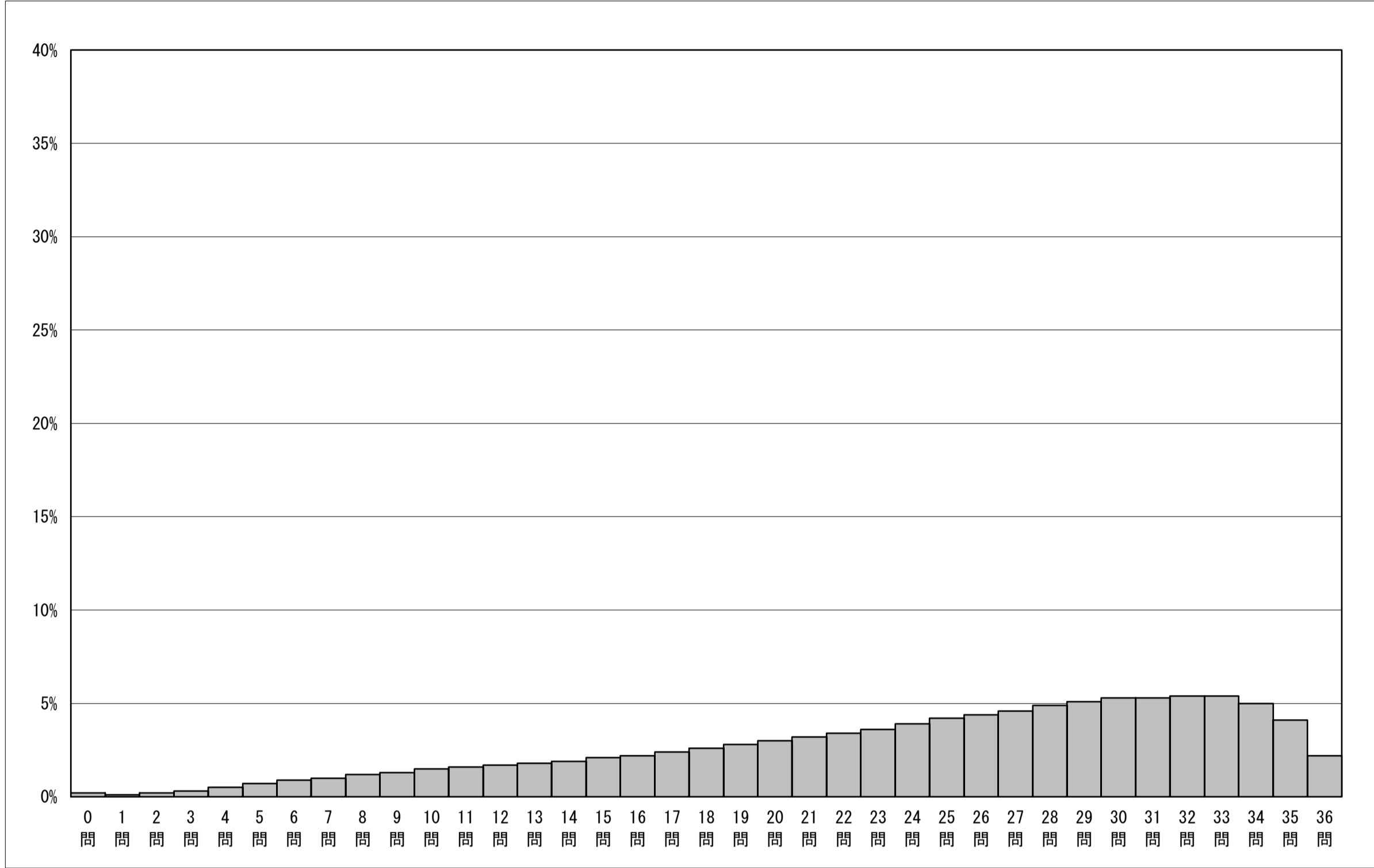
正答数集計値 (左：生徒数 右：割合(%))		
0問	28,324	2.8
1問	76,344	7.5
2問	114,108	11.2
3問	129,371	12.7
4問	136,954	13.5
5問	144,870	14.2
6問	148,366	14.6
7問	130,978	12.9
8問	81,821	8.0
9問	27,021	2.7

調査結果概況 [数学A：主として知識]
全国一生徒（公立）

以下の集計値／グラフは、4月22日に実施した調査の結果を、生徒を対象として集計した値である。

生徒数	平均正答数	平均正答率 (%)	中央値	標準偏差
1,018,328	24.3 / 36	67.4	26.0	8.2

正答数分布グラフ（横軸：正答数，縦軸：割合）



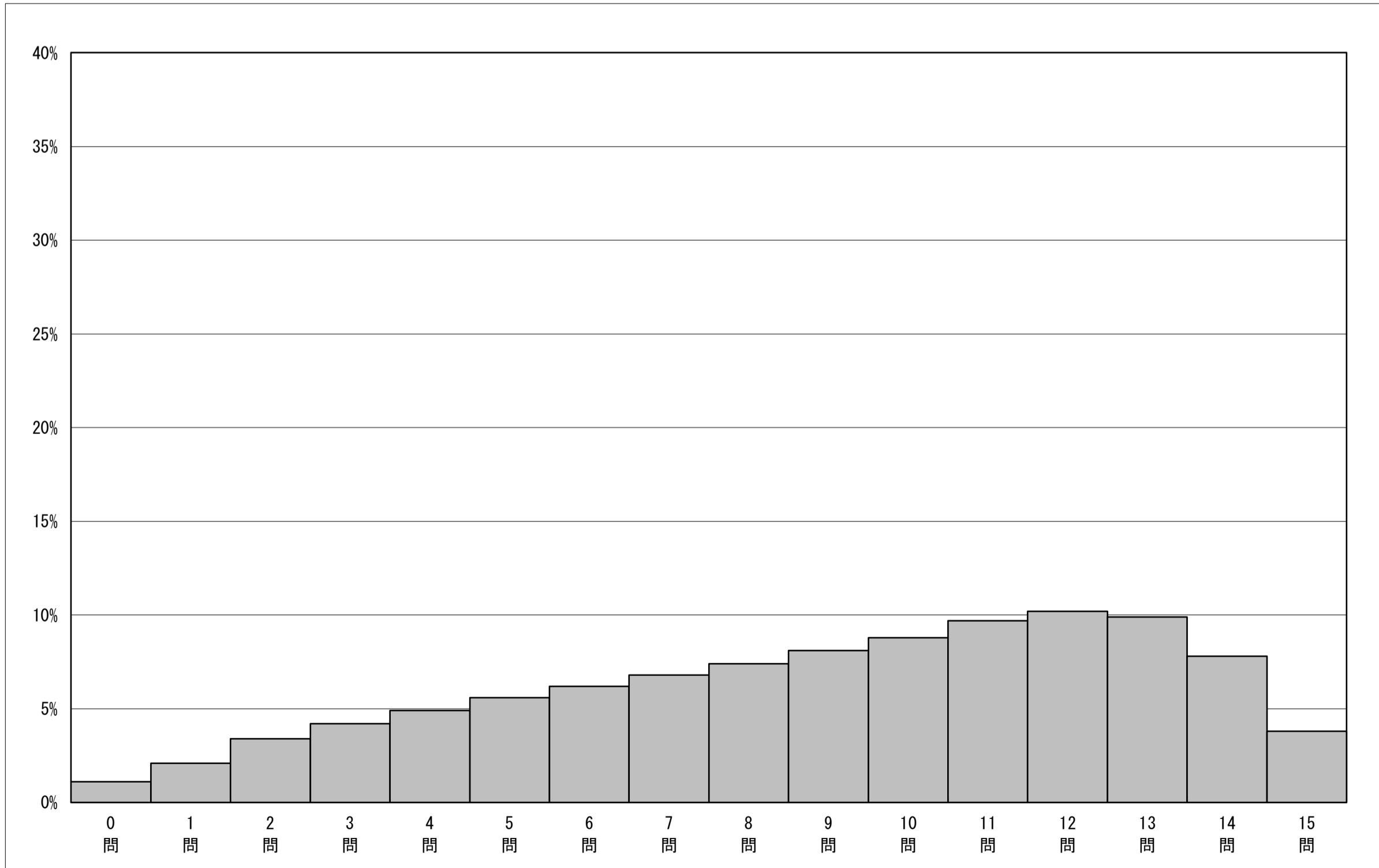
正答数集計値 (左：生徒数 右：割合(%))		
0問	2,213	0.2
1問	982	0.1
2問	1,733	0.2
3問	3,124	0.3
4問	5,188	0.5
5問	6,992	0.7
6問	8,800	0.9
7問	10,501	1.0
8問	11,866	1.2
9問	13,531	1.3
10問	14,948	1.5
11問	16,237	1.6
12問	17,376	1.7
13問	18,574	1.8
14問	19,763	1.9
15問	21,444	2.1
16問	22,697	2.2
17問	24,292	2.4
18問	26,292	2.6
19問	28,277	2.8
20問	30,424	3.0
21問	32,726	3.2
22問	34,398	3.4
23問	37,088	3.6
24問	39,879	3.9
25問	42,598	4.2
26問	44,853	4.4
27問	47,297	4.6
28問	49,664	4.9
29問	51,752	5.1
30問	53,486	5.3
31問	54,379	5.3
32問	55,381	5.4
33問	54,668	5.4
34問	51,243	5.0
35問	41,450	4.1
36問	22,212	2.2

調査結果概況 [数学B：主として活用]
全国一生徒（公立）

以下の集計値／グラフは、4月22日に実施した調査の結果を、生徒を対象として集計した値である。

生徒数	平均正答数	平均正答率 (%)	中央値	標準偏差
1,018,365	9.0 / 15	59.8	10.0	3.9

正答数分布グラフ（横軸：正答数，縦軸：割合）



正答数集計値 (左：生徒数 右：割合(%))		
0問	10,820	1.1
1問	21,661	2.1
2問	34,220	3.4
3問	43,166	4.2
4問	50,343	4.9
5問	56,836	5.6
6問	63,241	6.2
7問	69,706	6.8
8問	75,843	7.4
9問	82,016	8.1
10問	89,372	8.8
11問	98,450	9.7
12問	103,968	10.2
13問	100,522	9.9
14問	79,299	7.8
15問	38,902	3.8