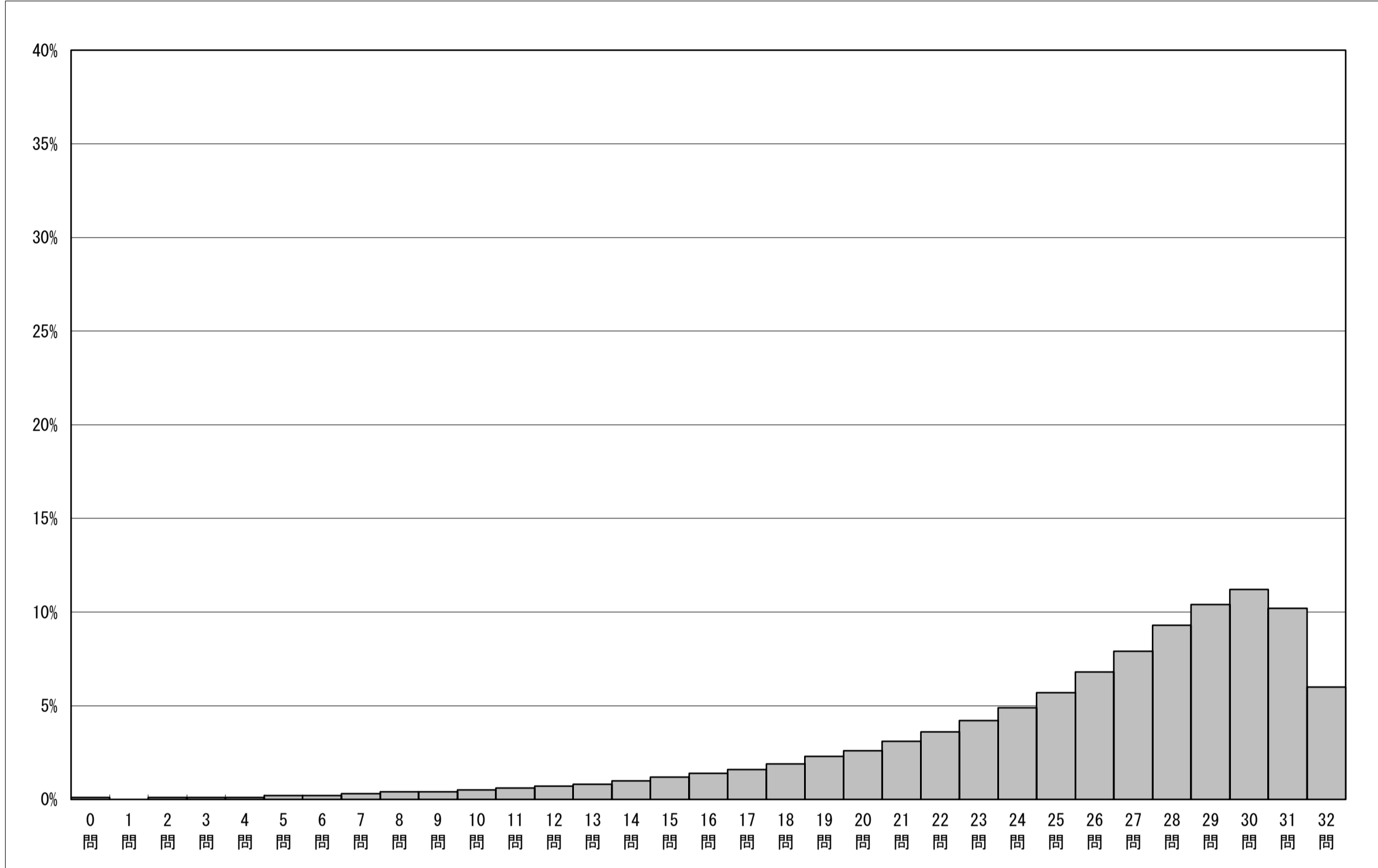


調査結果概況 [国語A：主として知識]
 全国一生徒（国・公・私立）

・以下の集計値／グラフは、4月22日に実施した調査の結果を、生徒を対象として集計した値である。

生徒数	平均正答数	平均正答率 (%)	中央値	標準偏差
1,059,584	25.5 / 32	79.8	27.0	5.6

正答数分布グラフ（横軸：正答数，縦軸：割合）



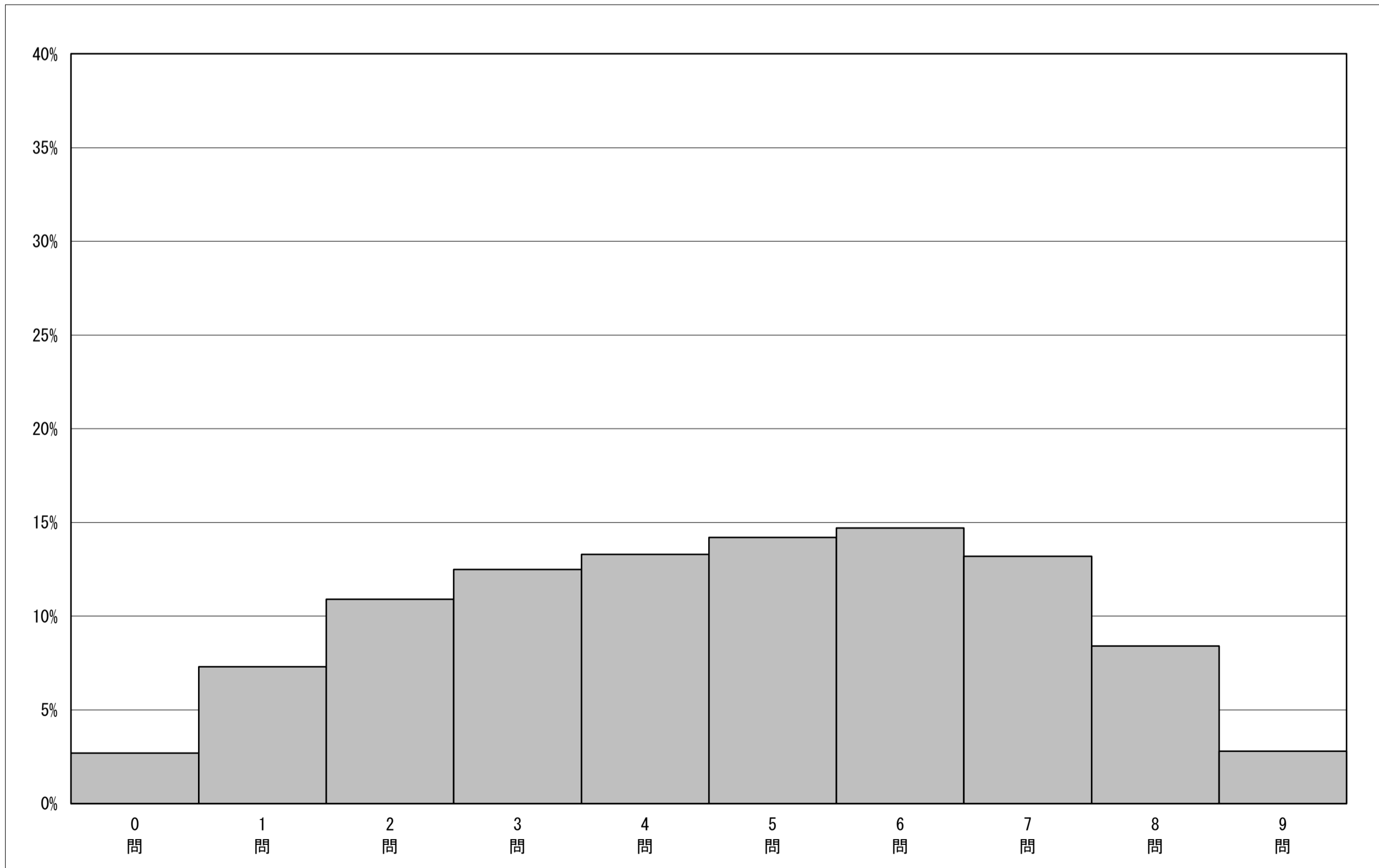
正答数集計値 (左：生徒数 右：割合(%))		
0問	1,212	0.1
1問	382	0.0
2問	600	0.1
3問	955	0.1
4問	1,398	0.1
5問	2,066	0.2
6問	2,641	0.2
7問	3,385	0.3
8問	4,012	0.4
9問	4,676	0.4
10問	5,473	0.5
11問	6,269	0.6
12問	7,390	0.7
13問	8,960	0.8
14問	10,412	1.0
15問	12,215	1.2
16問	14,560	1.4
17問	17,138	1.6
18問	19,983	1.9
19問	23,992	2.3
20問	28,037	2.6
21問	32,945	3.1
22問	38,111	3.6
23問	45,005	4.2
24問	52,272	4.9
25問	60,885	5.7
26問	71,665	6.8
27問	84,012	7.9
28問	98,277	9.3
29問	110,401	10.4
30問	118,600	11.2
31問	107,633	10.2
32問	64,022	6.0

調査結果概況 [国語B：主として活用]
 全国一生徒（国・公・私立）

・以下の集計値／グラフは、4月22日に実施した調査の結果を、生徒を対象として集計した値である。

生徒数	平均正答数	平均正答率 (%)	中央値	標準偏差
1,059,784	4.6 / 9	51.6	5.0	2.3

正答数分布グラフ（横軸：正答数，縦軸：割合）



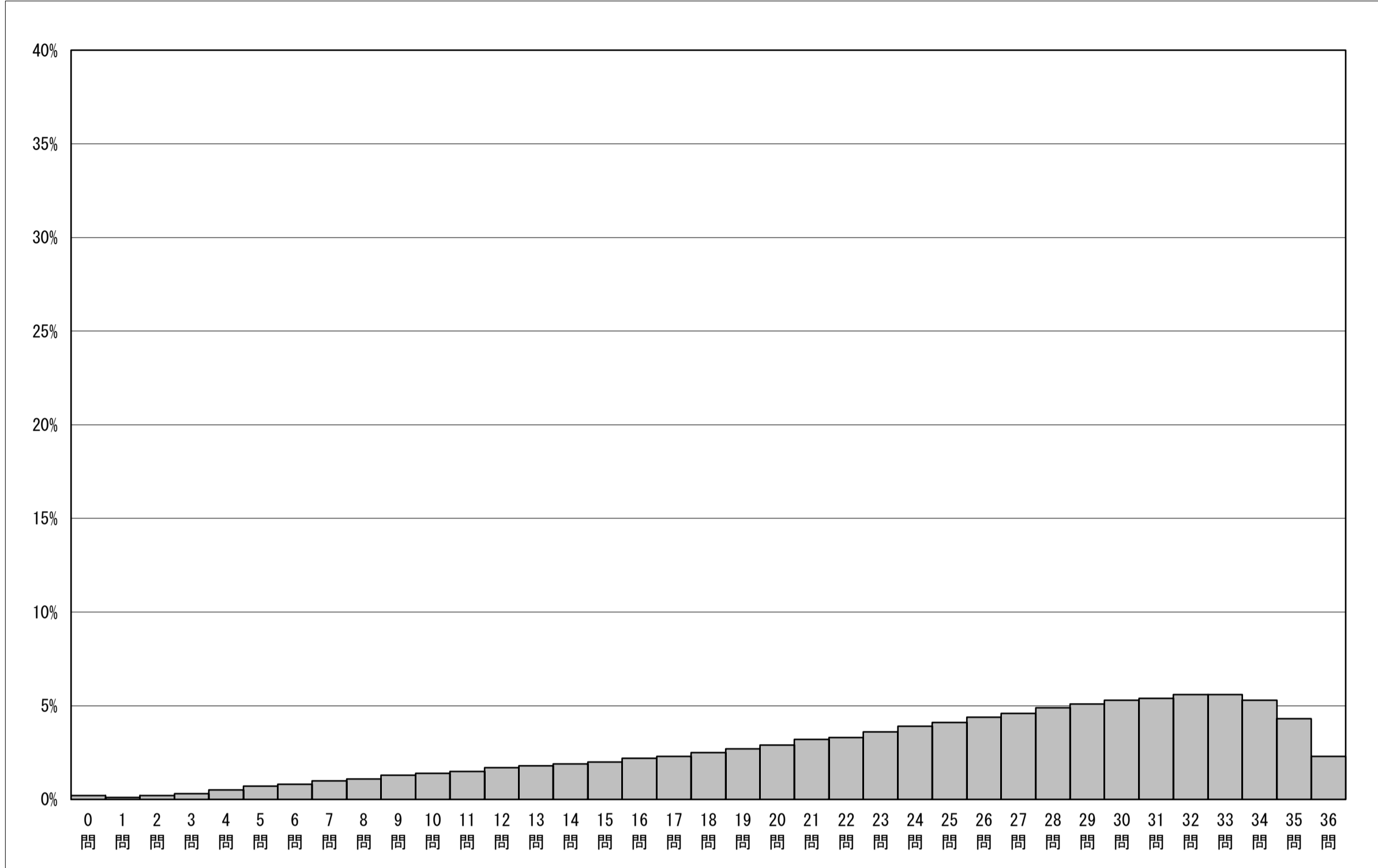
正答数集計値 (左：生徒数 右：割合(%))		
0問	28,597	2.7
1問	77,319	7.3
2問	115,866	10.9
3問	131,967	12.5
4問	140,710	13.3
5問	150,375	14.2
6問	155,928	14.7
7問	140,024	13.2
8問	88,984	8.4
9問	30,014	2.8

調査結果概況 [数学A：主として知識]
全国一生徒（国・公・私立）

以下の集計値／グラフは、4月22日に実施した調査の結果を、生徒を対象として集計した値である。

生徒数	平均正答数	平均正答率 (%)	中央値	標準偏差
1,059,966	24.5 / 36	67.9	26.0	8.2

正答数分布グラフ（横軸：正答数，縦軸：割合）



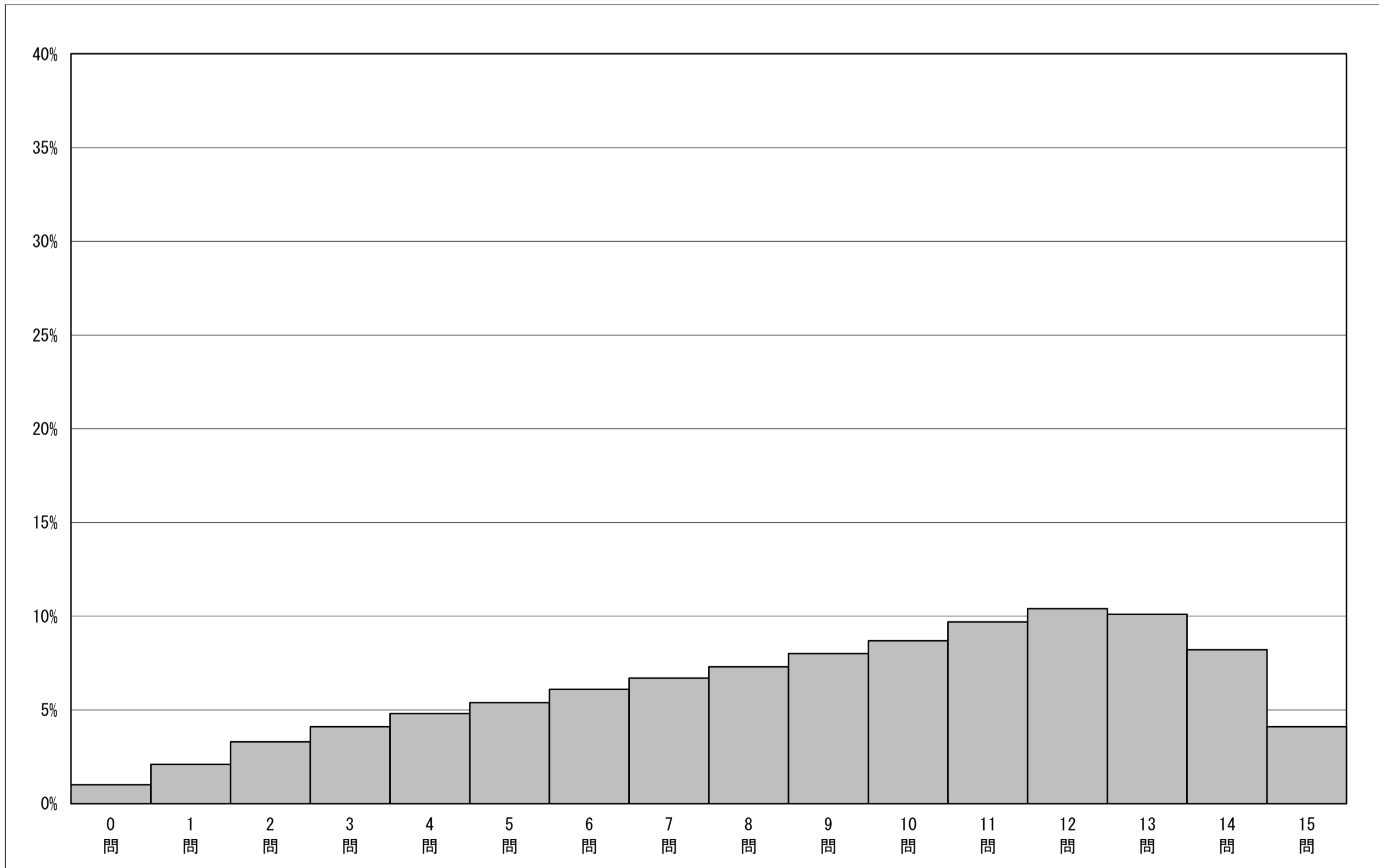
正答数集計値 (左：生徒数 右：割合(%))		
0問	2,222	0.2
1問	987	0.1
2問	1,738	0.2
3問	3,134	0.3
4問	5,212	0.5
5問	7,024	0.7
6問	8,845	0.8
7問	10,562	1.0
8問	11,945	1.1
9問	13,639	1.3
10問	15,070	1.4
11問	16,388	1.5
12問	17,560	1.7
13問	18,773	1.8
14問	20,043	1.9
15問	21,715	2.0
16問	23,017	2.2
17問	24,698	2.3
18問	26,709	2.5
19問	28,832	2.7
20問	31,048	2.9
21問	33,456	3.2
22問	35,194	3.3
23問	37,989	3.6
24問	40,928	3.9
25問	43,885	4.1
26問	46,343	4.4
27問	48,990	4.6
28問	51,590	4.9
29問	53,993	5.1
30問	56,184	5.3
31問	57,606	5.4
32問	59,294	5.6
33問	59,124	5.6
34問	55,940	5.3
35問	45,602	4.3
36問	24,687	2.3

調査結果概況 [数学B：主として活用]
全国一生徒（国・公・私立）

以下の集計値／グラフは、4月22日に実施した調査の結果を、生徒を対象として集計した値である。

生徒数	平均正答数	平均正答率 (%)	中央値	標準偏差
1,060,010	9.1 / 15	60.5	10.0	3.8

正答数分布グラフ（横軸：正答数，縦軸：割合）



正答数集計値 (左：生徒数 右：割合(%))		
0問	10,871	1.0
1問	21,806	2.1
2問	34,505	3.3
3問	43,667	4.1
4問	51,033	4.8
5問	57,742	5.4
6問	64,443	6.1
7問	71,208	6.7
8問	77,660	7.3
9問	84,379	8.0
10問	92,539	8.7
11問	102,684	9.7
12問	109,739	10.4
13問	107,561	10.1
14問	86,785	8.2
15問	43,388	4.1