

調査結果概況 [国語A：主として知識]

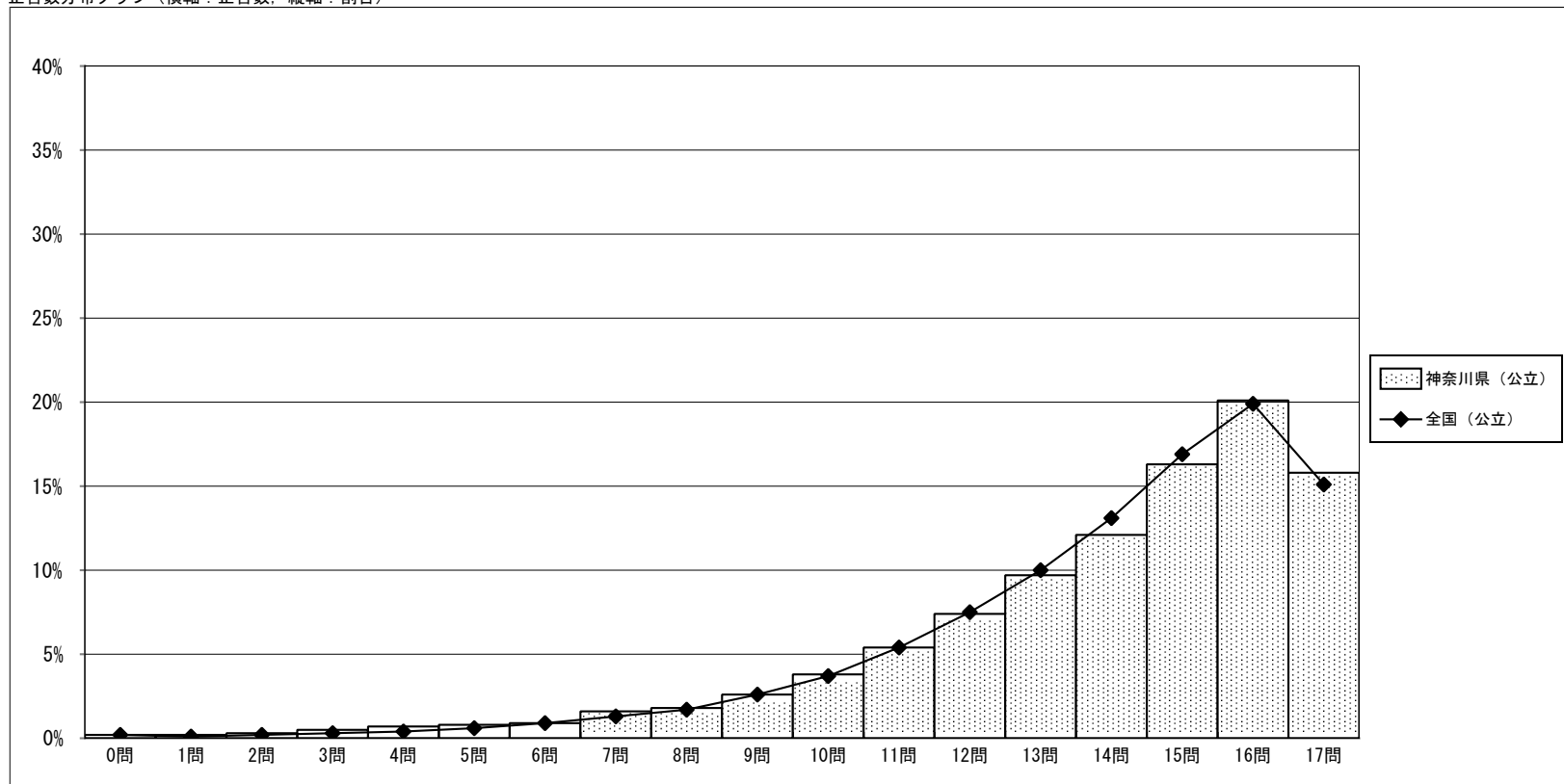
神奈川県－児童（公立）

・以下の値／グラフは、4月17日に実施した抽出調査の結果を集計した値（推計値を含む）である。

	児童数	平均正答数	平均正答率 (%)	平均正答率の95%信頼区間 (%)	中央値	標準偏差
神奈川県（公立）	14,635	13.8 / 17	81.1	80.3 - 81.8	15.0	3.1
全国（公立）	255,180	13.9 / 17	81.6	81.4 - 81.7	15.0	2.9

正答数 (割合 (%))	
0問	0.2
1問	0.2
2問	0.3
3問	0.5
4問	0.7
5問	0.8
6問	0.9
7問	1.6
8問	1.8
9問	2.6
10問	3.8
11問	5.4
12問	7.4
13問	9.7
14問	12.1
15問	16.3
16問	20.1
17問	15.8

正答数分布グラフ（横軸：正答数、縦軸：割合）



調査結果概況 [国語B：主として活用]

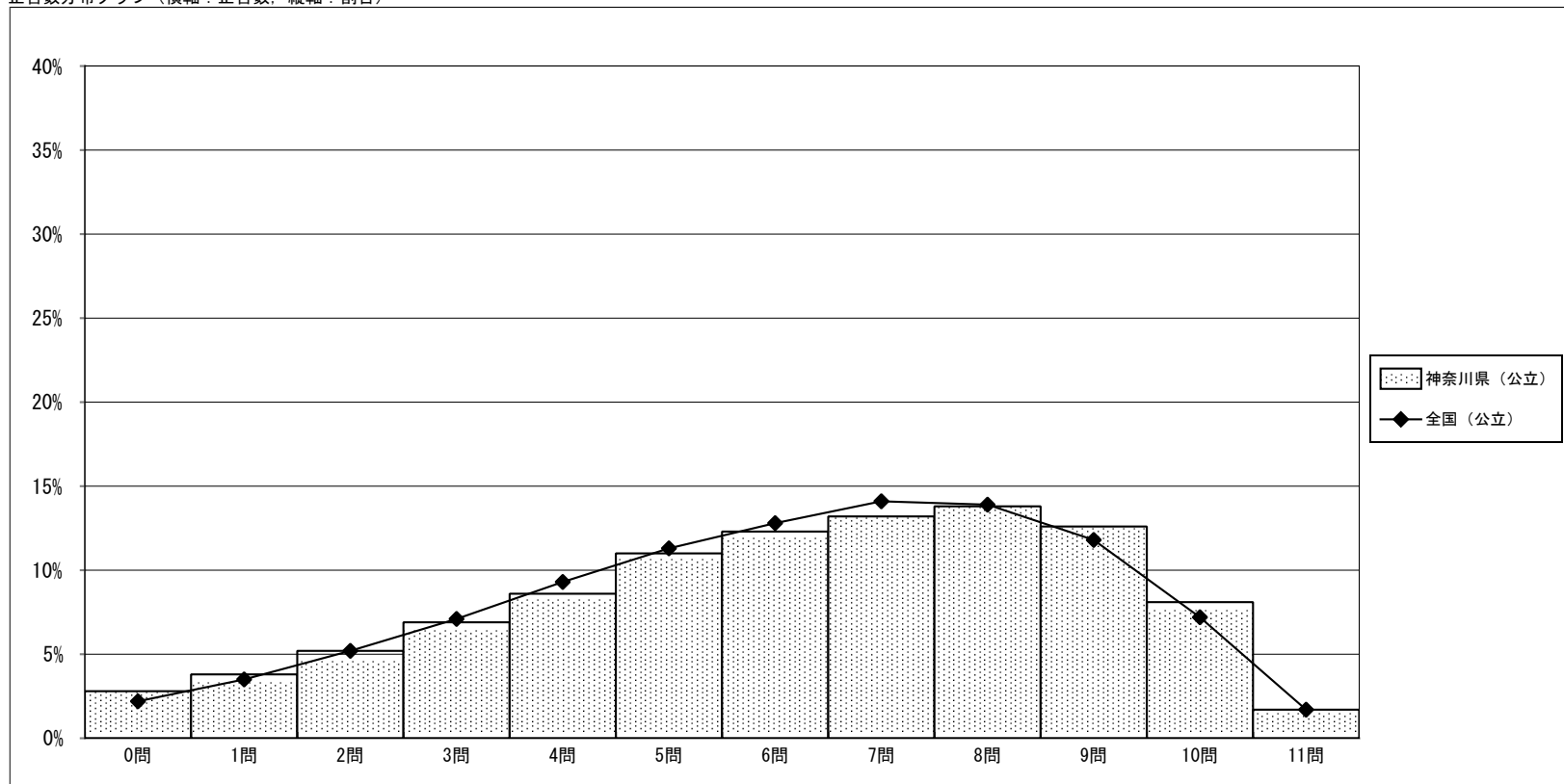
神奈川県—児童（公立）

・以下の値／グラフは、4月17日に実施した抽出調査の結果を集計した値（推計値を含む）である。

	児童数	平均正答数	平均正答率 (%)	平均正答率の95%信頼区間 (%)	中央値	標準偏差
神奈川県（公立）	14,634	6.1 / 11	55.8	54.7 - 56.8	6.0	2.7
全国（公立）	255,139	6.1 / 11	55.6	55.4 - 55.8	6.0	2.6

正答数 (割合 (%))	
0問	2.8
1問	3.8
2問	5.2
3問	6.9
4問	8.6
5問	11.0
6問	12.3
7問	13.2
8問	13.8
9問	12.6
10問	8.1
11問	1.7

正答数分布グラフ（横軸：正答数、縦軸：割合）



調査結果概況 [算数A：主として知識]

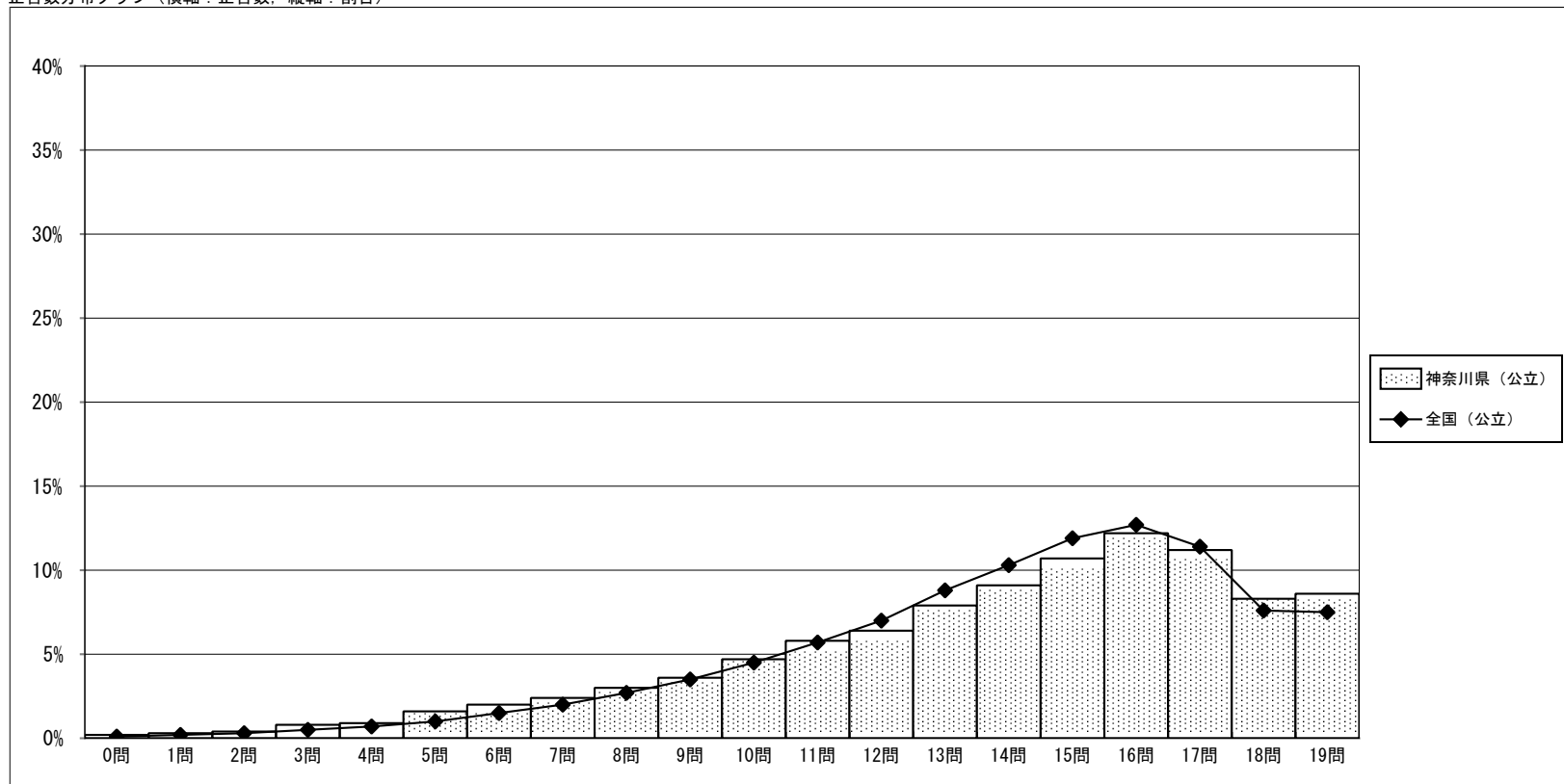
神奈川県－児童（公立）

・以下の値／グラフは、4月17日に実施した抽出調査の結果を集計した値（推計値を含む）である。

	児童数	平均正答数	平均正答率 (%)	平均正答率の95%信頼区間 (%)	中央値	標準偏差
神奈川県（公立）	14,636	13.8 / 19	72.4	71.4 - 73.4	15.0	4.0
全国（公立）	255,186	13.9 / 19	73.3	73.1 - 73.5	15.0	3.6

正答数 (割合 (%))	
0問	0.2
1問	0.3
2問	0.4
3問	0.8
4問	0.9
5問	1.6
6問	2.0
7問	2.4
8問	3.0
9問	3.6
10問	4.7
11問	5.8
12問	6.4
13問	7.9
14問	9.1
15問	10.7
16問	12.2
17問	11.2
18問	8.3
19問	8.6

正答数分布グラフ（横軸：正答数，縦軸：割合）



調査結果概況 [算数B：主として活用]

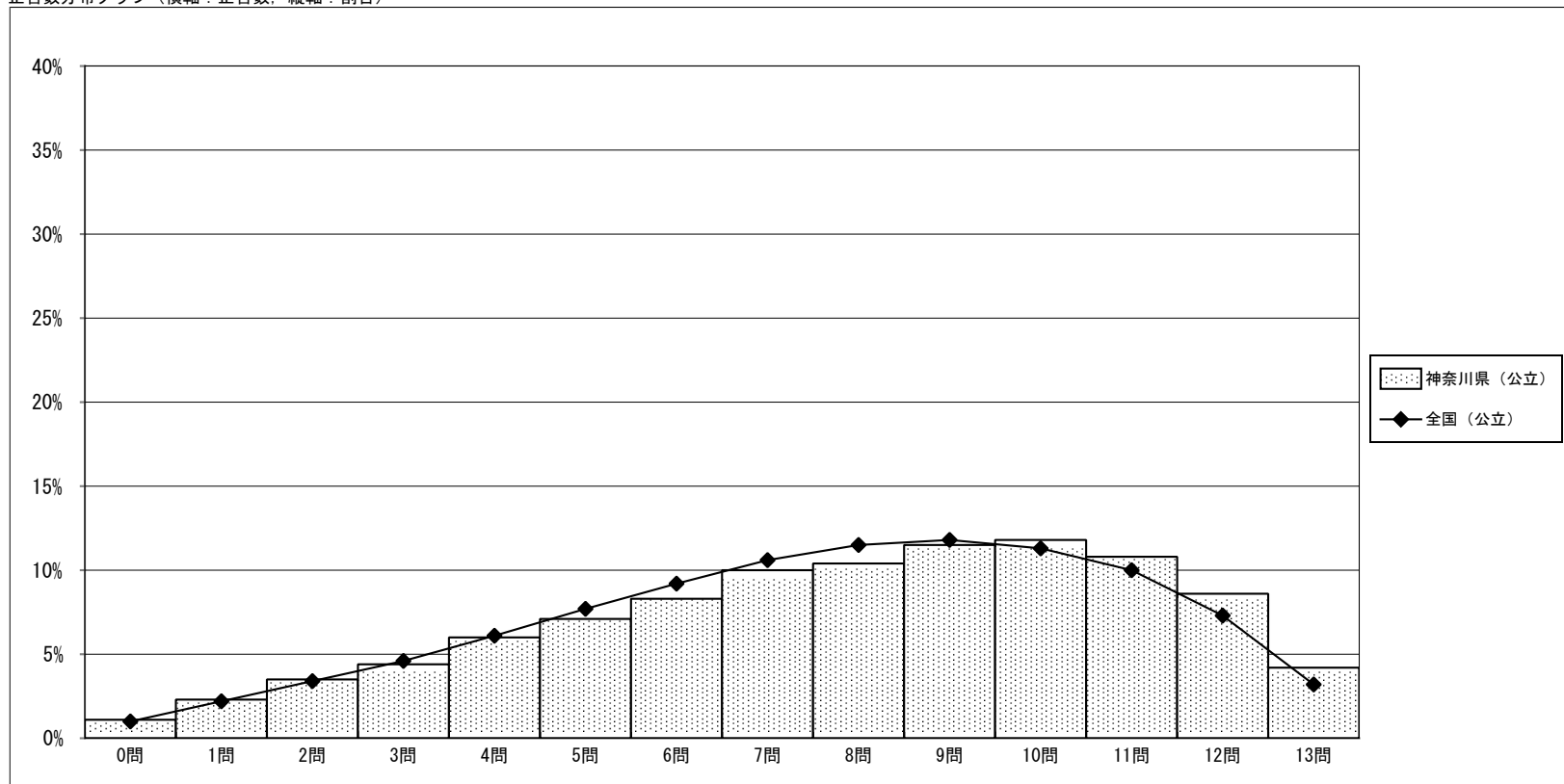
神奈川県－児童（公立）

・以下の値／グラフは、4月17日に実施した抽出調査の結果を集計した値（推計値を含む）である。

	児童数	平均正答数	平均正答率 (%)	平均正答率の95%信頼区間 (%)	中央値	標準偏差
神奈川県（公立）	14,634	7.8 / 13	60.2	59.0 - 61.3	8.0	3.2
全国（公立）	255,151	7.7 / 13	58.9	58.7 - 59.1	8.0	3.1

正答数 (割合 (%))	
0問	1.1
1問	2.3
2問	3.5
3問	4.4
4問	6.0
5問	7.1
6問	8.3
7問	10.0
8問	10.4
9問	11.5
10問	11.8
11問	10.8
12問	8.6
13問	4.2

正答数分布グラフ（横軸：正答数，縦軸：割合）



調査結果概況 [理科]

神奈川県—児童（公立）

・以下の値／グラフは、4月17日に実施した抽出調査の結果を集計した値（推計値を含む）である。

	児童数	平均正答数	平均正答率 (%)	平均正答率の95%信頼区間 (%)	中央値	標準偏差
神奈川県（公立）	14,639	14.6 / 24	60.8	59.8 — 61.7	15.0	5.0
全国（公立）	254,825	14.6 / 24	60.9	60.8 — 61.1	15.0	4.8

正答数 (割合 (%))	
0問	0.3
1問	0.3
2問	0.6
3問	0.9
4問	1.3
5問	1.7
6問	2.1
7問	2.6
8問	3.4
9問	3.6
10問	4.4
11問	5.0
12問	5.8
13問	6.2
14問	6.8
15問	7.7
16問	7.6
17問	7.7
18問	7.8
19問	7.0
20問	6.0
21問	5.3
22問	3.1
23問	2.0
24問	0.8

正答数分布グラフ（横軸：正答数、縦軸：割合）

