

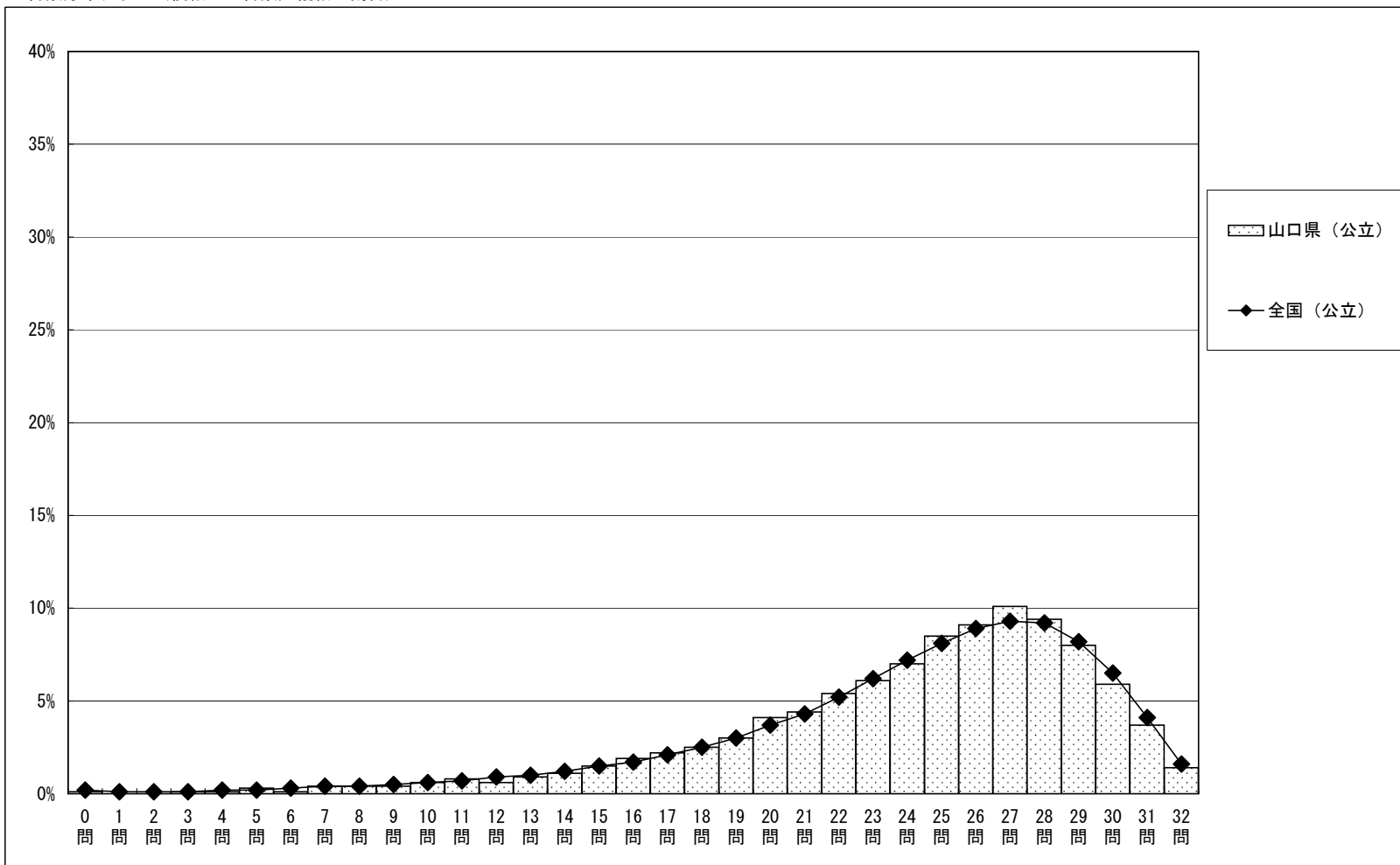
調査結果概況 [国語A：主として知識]

山口県一生徒（公立）

・以下の値／グラフは、4月17日に実施した抽出調査の結果を集計した値（推計値を含む）である。

	生徒数	平均正答数	平均正答率 (%)	平均正答率の95%信頼区間 (%)	中央値	標準偏差
山口県（公立）	5,946	24.1 / 32	75.2	74.7 - 75.8	25.0	5.2
全国（公立）	424,157	24.0 / 32	75.1	75.0 - 75.2	25.0	5.5

正答数分布グラフ（横軸：正答数，縦軸：割合）



正答数 (割合 (%))	
0 問	0.1
1 問	0.0
2 問	0.0
3 問	0.1
4 問	0.1
5 問	0.3
6 問	0.1
7 問	0.4
8 問	0.4
9 問	0.4
10 問	0.6
11 問	0.8
12 問	0.6
13 問	0.9
14 問	1.1
15 問	1.5
16 問	1.9
17 問	2.2
18 問	2.5
19 問	3.0
20 問	4.1
21 問	4.4
22 問	5.4
23 問	6.1
24 問	7.0
25 問	8.5
26 問	9.1
27 問	10.1
28 問	9.4
29 問	8.0
30 問	5.9
31 問	3.7
32 問	1.4

調査結果概況 [国語B：主として活用]

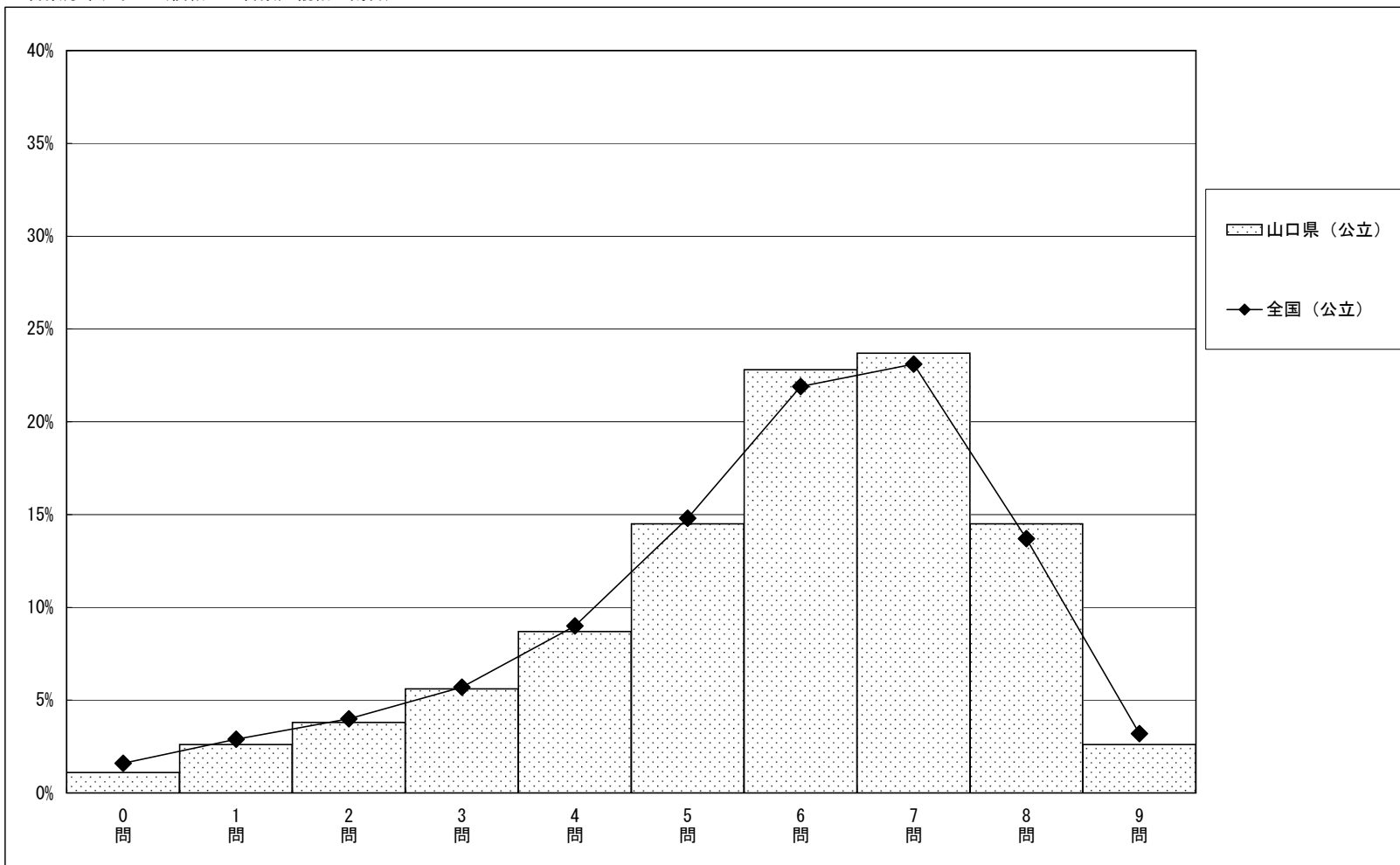
山口県一生徒（公立）

・以下の値／グラフは、4月17日に実施した抽出調査の結果を集計した値（推計値を含む）である。

	生徒数	平均正答数	平均正答率 (%)	平均正答率の95%信頼区間 (%)	中央値	標準偏差
山口県（公立）	5,946	5.8 / 9	64.1	63.4 - 64.8	6.0	1.9
全国（公立）	424,258	5.7 / 9	63.3	63.2 - 63.4	6.0	2.0

正答数 (割合 (%))	
0問	1.1
1問	2.6
2問	3.8
3問	5.6
4問	8.7
5問	14.5
6問	22.8
7問	23.7
8問	14.5
9問	2.6

正答数分布グラフ（横軸：正答数，縦軸：割合）



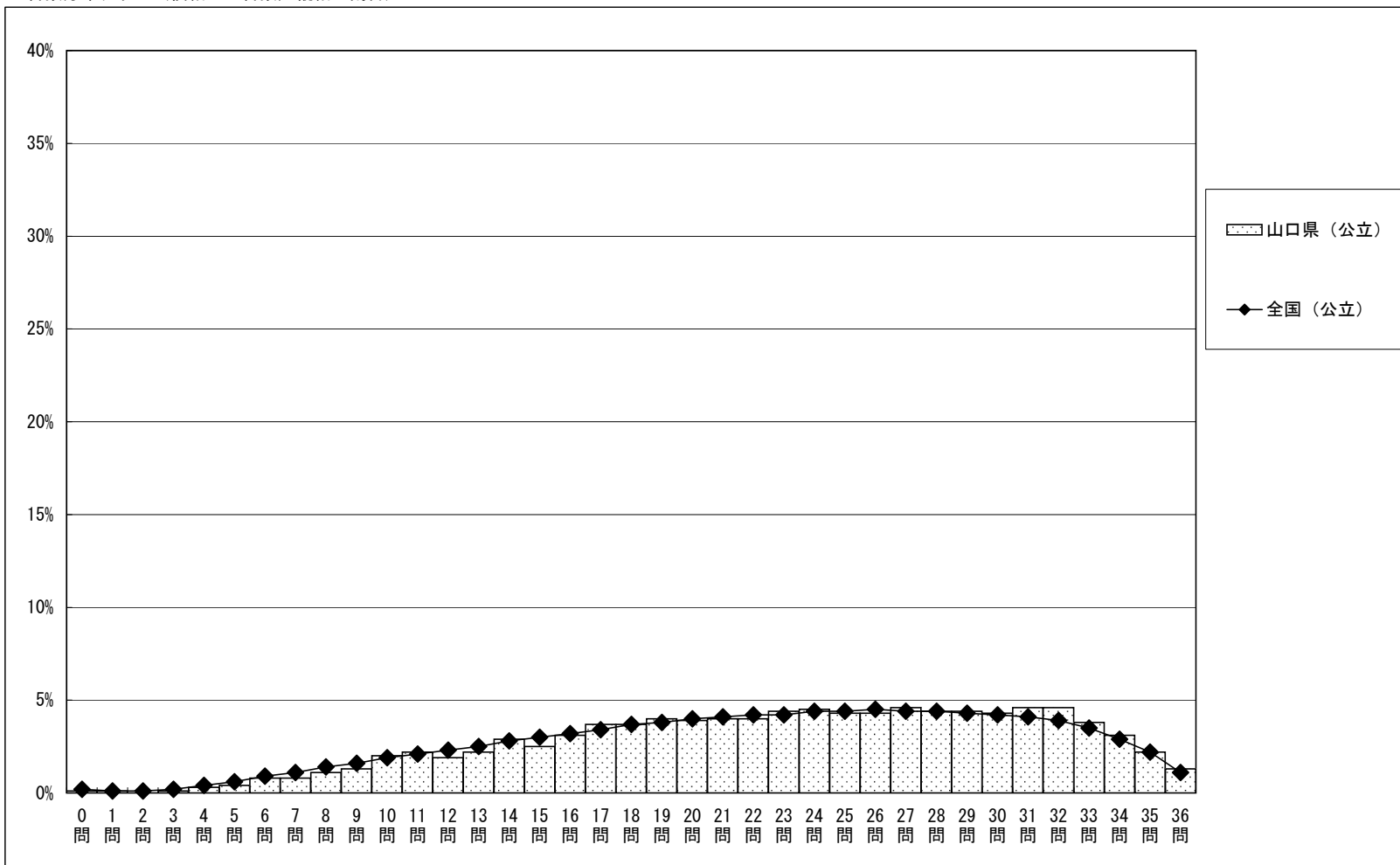
調査結果概況 [数学A：主として知識]

山口県一生徒（公立）

・以下の値／グラフは、4月17日に実施した抽出調査の結果を集計した値（推計値を含む）である。

	生徒数	平均正答数	平均正答率 (%)	平均正答率の95%信頼区間 (%)	中央値	標準偏差
山口県（公立）	5,948	22.9 / 36	63.6	62.8 — 64.4	24.0	7.7
全国（公立）	424,379	22.4 / 36	62.1	62.0 — 62.3	23.0	7.9

正答数分布グラフ（横軸：正答数，縦軸：割合）



正答数 (割合 (%))	
0 問	0.1
1 問	0.1
2 問	0.0
3 問	0.1
4 問	0.3
5 問	0.4
6 問	0.8
7 問	0.8
8 問	1.1
9 問	1.3
10 問	2.0
11 問	2.2
12 問	1.9
13 問	2.2
14 問	2.9
15 問	2.5
16 問	3.1
17 問	3.7
18 問	3.7
19 問	4.0
20 問	3.9
21 問	4.0
22 問	4.0
23 問	4.4
24 問	4.5
25 問	4.3
26 問	4.3
27 問	4.6
28 問	4.4
29 問	4.4
30 問	4.3
31 問	4.6
32 問	4.6
33 問	3.8
34 問	3.1
35 問	2.2
36 問	1.3

調査結果概況 [数学B：主として活用]

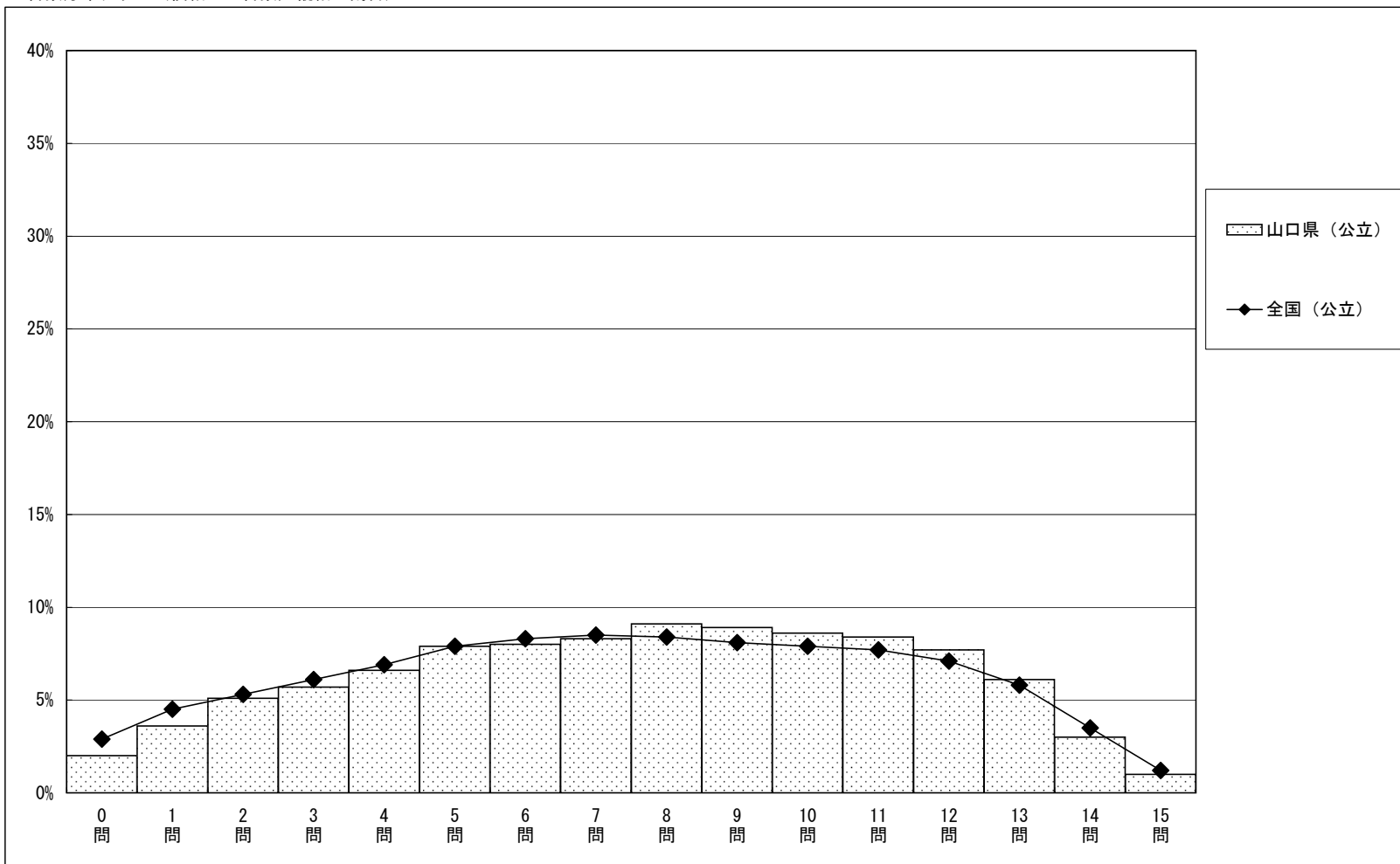
山口県一生徒（公立）

・以下の値／グラフは、4月17日に実施した抽出調査の結果を集計した値（推計値を含む）である。

	生徒数	平均正答数	平均正答率 (%)	平均正答率の95%信頼区間 (%)	中央値	標準偏差
山口県（公立）	5,946	7.6 / 15	50.9	49.8 - 51.9	8.0	3.7
全国（公立）	424,373	7.4 / 15	49.3	49.2 - 49.5	7.0	3.9

正答数 (割合 (%))	
0問	2.0
1問	3.6
2問	5.1
3問	5.7
4問	6.6
5問	7.9
6問	8.0
7問	8.3
8問	9.1
9問	8.9
10問	8.6
11問	8.4
12問	7.7
13問	6.1
14問	3.0
15問	1.0

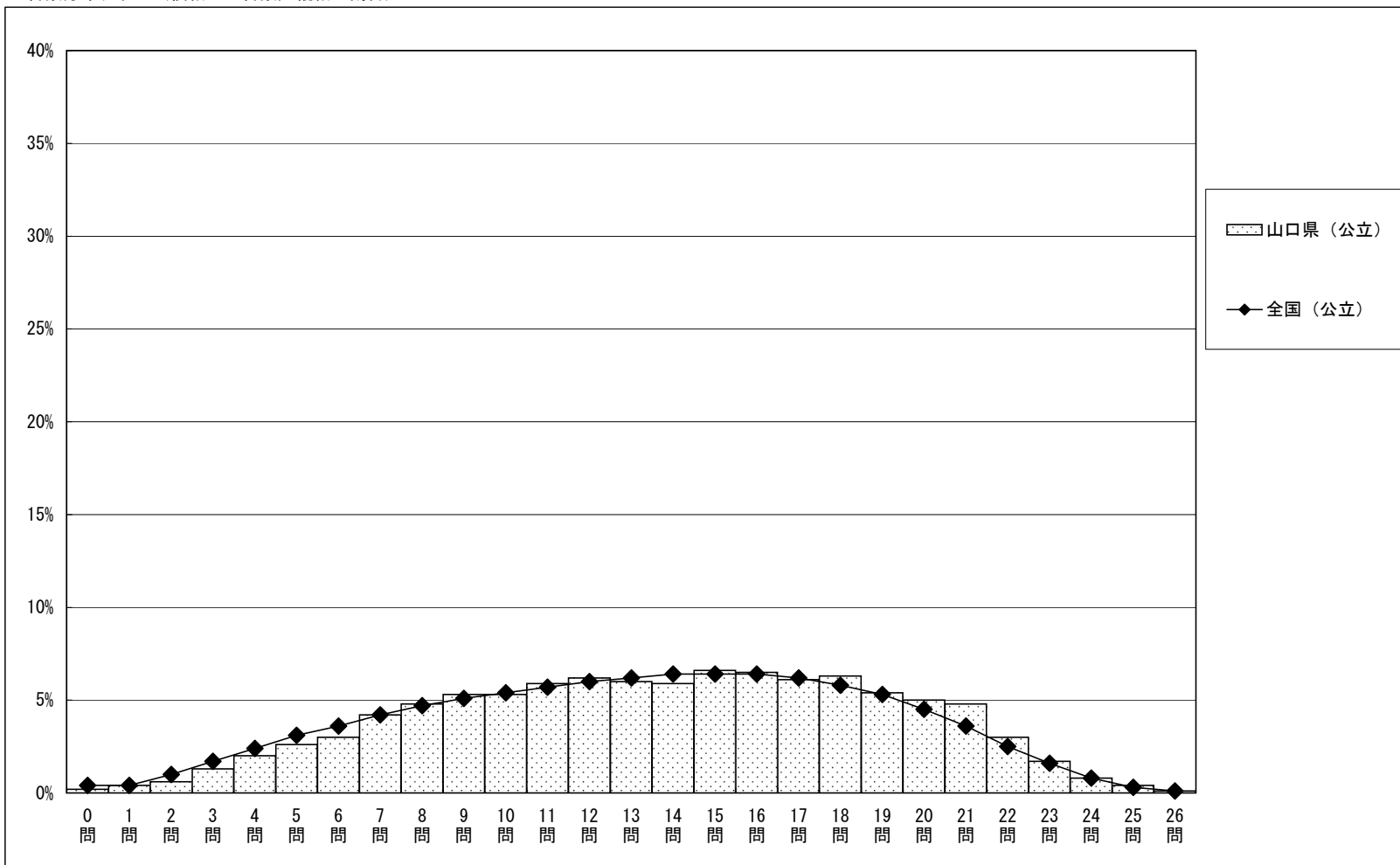
正答数分布グラフ（横軸：正答数，縦軸：割合）



・以下の値／グラフは、4月17日に実施した抽出調査の結果を集計した値(推計値を含む)である。

	生徒数	平均正答数	平均正答率(%)	平均正答率の95%信頼区間(%)	中央値	標準偏差
山口県(公立)	5,946	13.7 / 26	52.6	51.9 - 53.3	14.0	5.3
全国(公立)	424,320	13.3 / 26	51.0	50.9 - 51.1	14.0	5.4

正答数分布グラフ(横軸:正答数,縦軸:割合)



正答数(割合(%))	
0問	0.2
1問	0.4
2問	0.6
3問	1.3
4問	2.0
5問	2.6
6問	3.0
7問	4.2
8問	4.8
9問	5.3
10問	5.3
11問	5.9
12問	6.2
13問	6.0
14問	5.9
15問	6.6
16問	6.5
17問	6.1
18問	6.3
19問	5.4
20問	5.0
21問	4.8
22問	3.0
23問	1.7
24問	0.8
25問	0.4
26問	0.1