

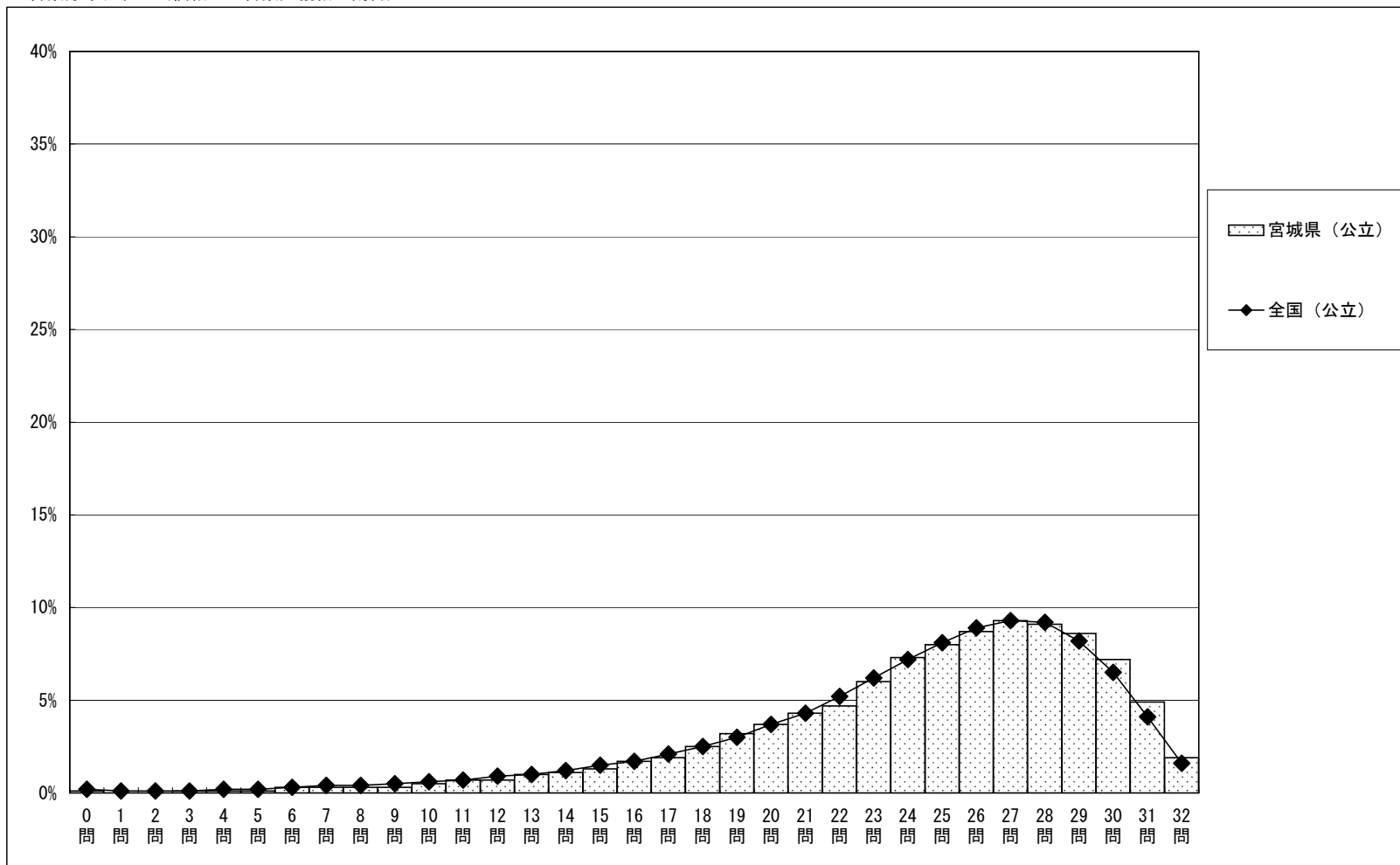
調査結果概況 [国語A：主として知識]

宮城県一生徒（公立）

・以下の値／グラフは、4月17日に実施した抽出調査の結果を集計した値（推計値を含む）である。

	生徒数	平均正答数	平均正答率 (%)	平均正答率の95%信頼区間 (%)	中央値	標準偏差
宮城県（公立）	11,005	24.4 / 32	76.2	75.6 — 76.8	25.0	5.3
全国（公立）	424,157	24.0 / 32	75.1	75.0 — 75.2	25.0	5.5

正答数分布グラフ（横軸：正答数，縦軸：割合）



正答数 (割合 (%))	
0 問	0.1
1 問	0.0
2 問	0.0
3 問	0.1
4 問	0.1
5 問	0.1
6 問	0.3
7 問	0.3
8 問	0.3
9 問	0.3
10 問	0.5
11 問	0.7
12 問	0.7
13 問	1.0
14 問	1.1
15 問	1.3
16 問	1.7
17 問	1.9
18 問	2.5
19 問	3.2
20 問	3.7
21 問	4.3
22 問	4.7
23 問	6.0
24 問	7.3
25 問	8.0
26 問	8.7
27 問	9.3
28 問	9.1
29 問	8.6
30 問	7.2
31 問	4.9
32 問	1.9

調査結果概況 [国語B：主として活用]

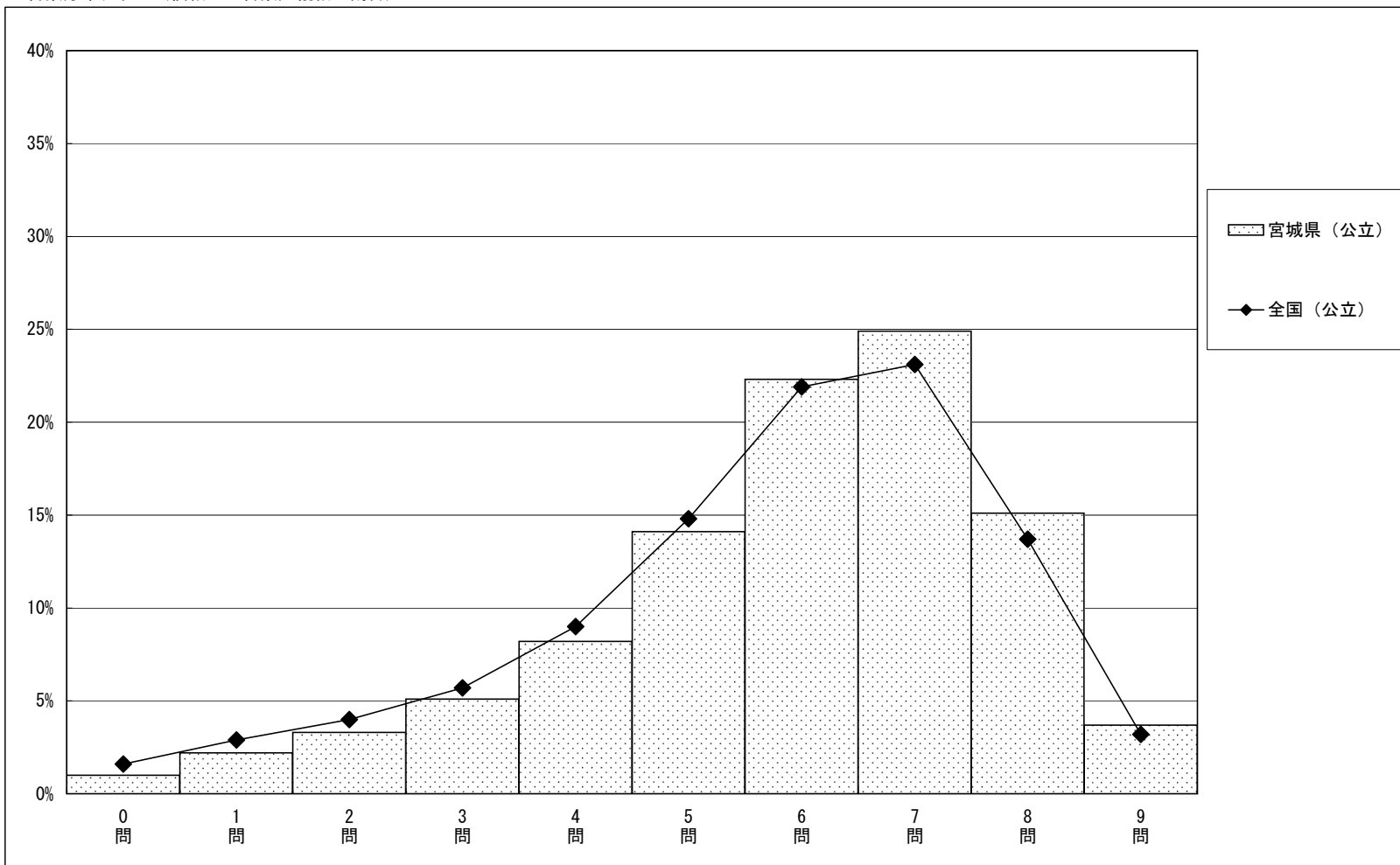
宮城県一生徒（公立）

・以下の値／グラフは、4月17日に実施した抽出調査の結果を集計した値（推計値を含む）である。

	生徒数	平均正答数	平均正答率 (%)	平均正答率の95%信頼区間 (%)	中央値	標準偏差
宮城県（公立）	11,009	5.9 / 9	65.5	64.9 — 66.2	6.0	1.9
全国（公立）	424,258	5.7 / 9	63.3	63.2 — 63.4	6.0	2.0

正答数 (割合 (%))	
0問	1.0
1問	2.2
2問	3.3
3問	5.1
4問	8.2
5問	14.1
6問	22.3
7問	24.9
8問	15.1
9問	3.7

正答数分布グラフ（横軸：正答数，縦軸：割合）



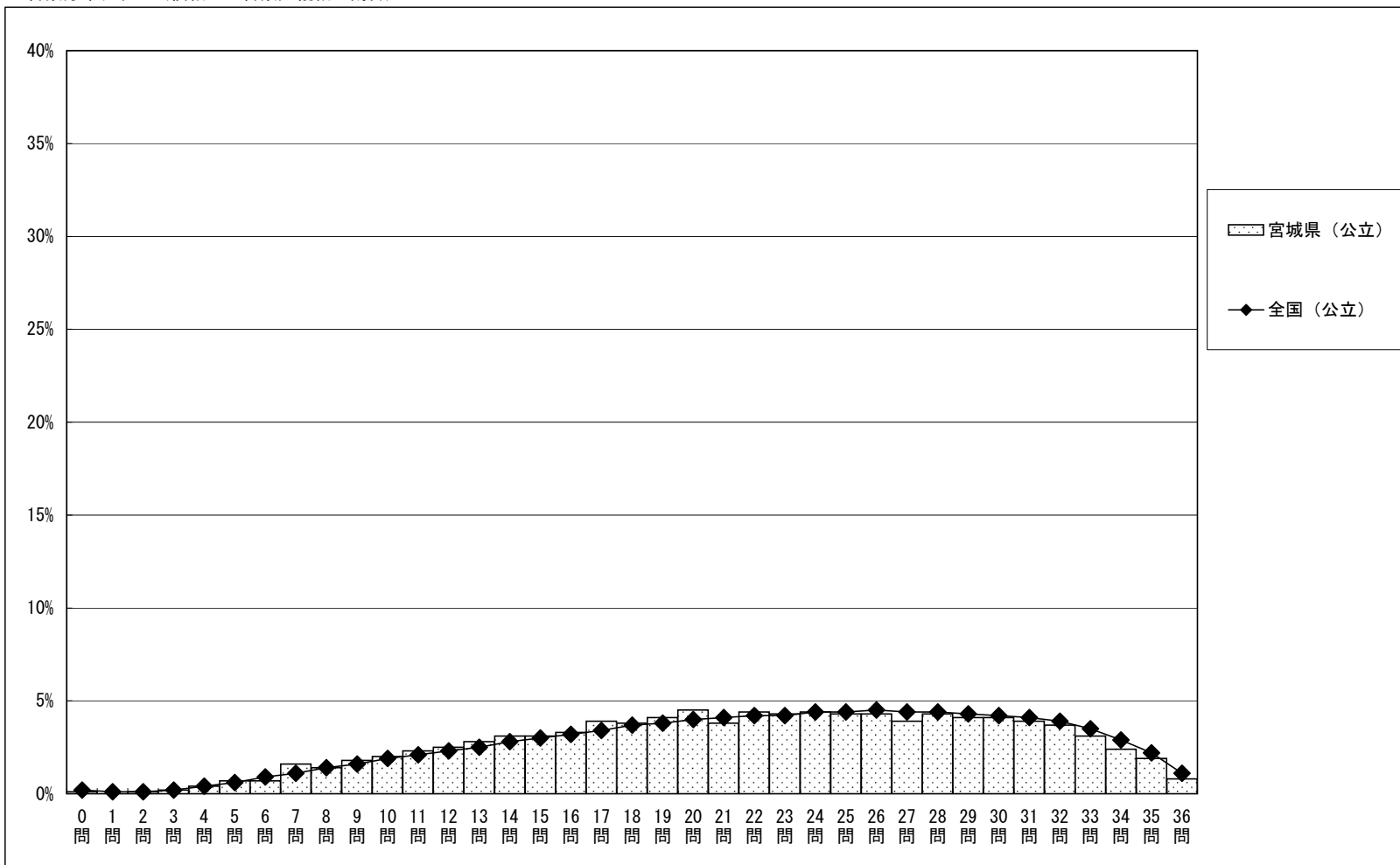
調査結果概況 [数学A：主として知識]

宮城県一生徒（公立）

・以下の値／グラフは、4月17日に実施した抽出調査の結果を集計した値（推計値を含む）である。

	生徒数	平均正答数	平均正答率 (%)	平均正答率の95%信頼区間 (%)	中央値	標準偏差
宮城県（公立）	11,007	21.9 / 36	60.8	59.9 — 61.8	22.0	7.8
全国（公立）	424,379	22.4 / 36	62.1	62.0 — 62.3	23.0	7.9

正答数分布グラフ（横軸：正答数，縦軸：割合）



正答数 (割合 (%))	
0 問	0.1
1 問	0.0
2 問	0.1
3 問	0.2
4 問	0.4
5 問	0.7
6 問	0.7
7 問	1.6
8 問	1.4
9 問	1.8
10 問	2.0
11 問	2.3
12 問	2.5
13 問	2.8
14 問	3.1
15 問	3.1
16 問	3.3
17 問	3.9
18 問	3.8
19 問	4.1
20 問	4.5
21 問	3.8
22 問	4.4
23 問	4.3
24 問	4.4
25 問	4.3
26 問	4.3
27 問	3.9
28 問	4.3
29 問	4.1
30 問	4.1
31 問	3.9
32 問	3.7
33 問	3.1
34 問	2.4
35 問	1.9
36 問	0.8

調査結果概況 [数学B：主として活用]

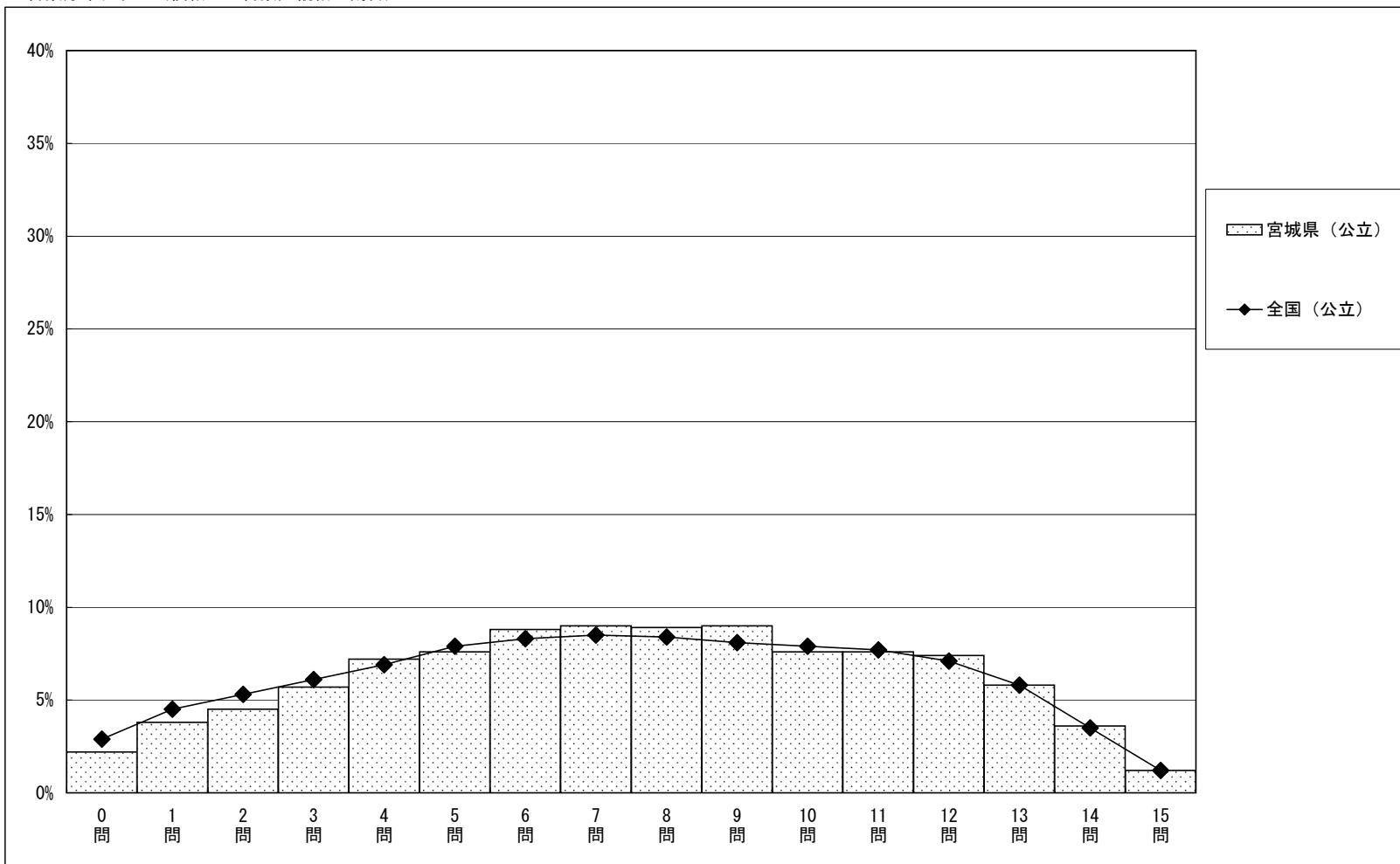
宮城県一生徒（公立）

・以下の値／グラフは、4月17日に実施した抽出調査の結果を集計した値（推計値を含む）である。

	生徒数	平均正答数	平均正答率 (%)	平均正答率の95%信頼区間 (%)	中央値	標準偏差
宮城県（公立）	11,008	7.6 / 15	50.5	49.4 - 51.6	8.0	3.7
全国（公立）	424,373	7.4 / 15	49.3	49.2 - 49.5	7.0	3.9

正答数 (割合 (%))	
0問	2.2
1問	3.8
2問	4.5
3問	5.7
4問	7.2
5問	7.6
6問	8.8
7問	9.0
8問	8.9
9問	9.0
10問	7.6
11問	7.6
12問	7.4
13問	5.8
14問	3.6
15問	1.2

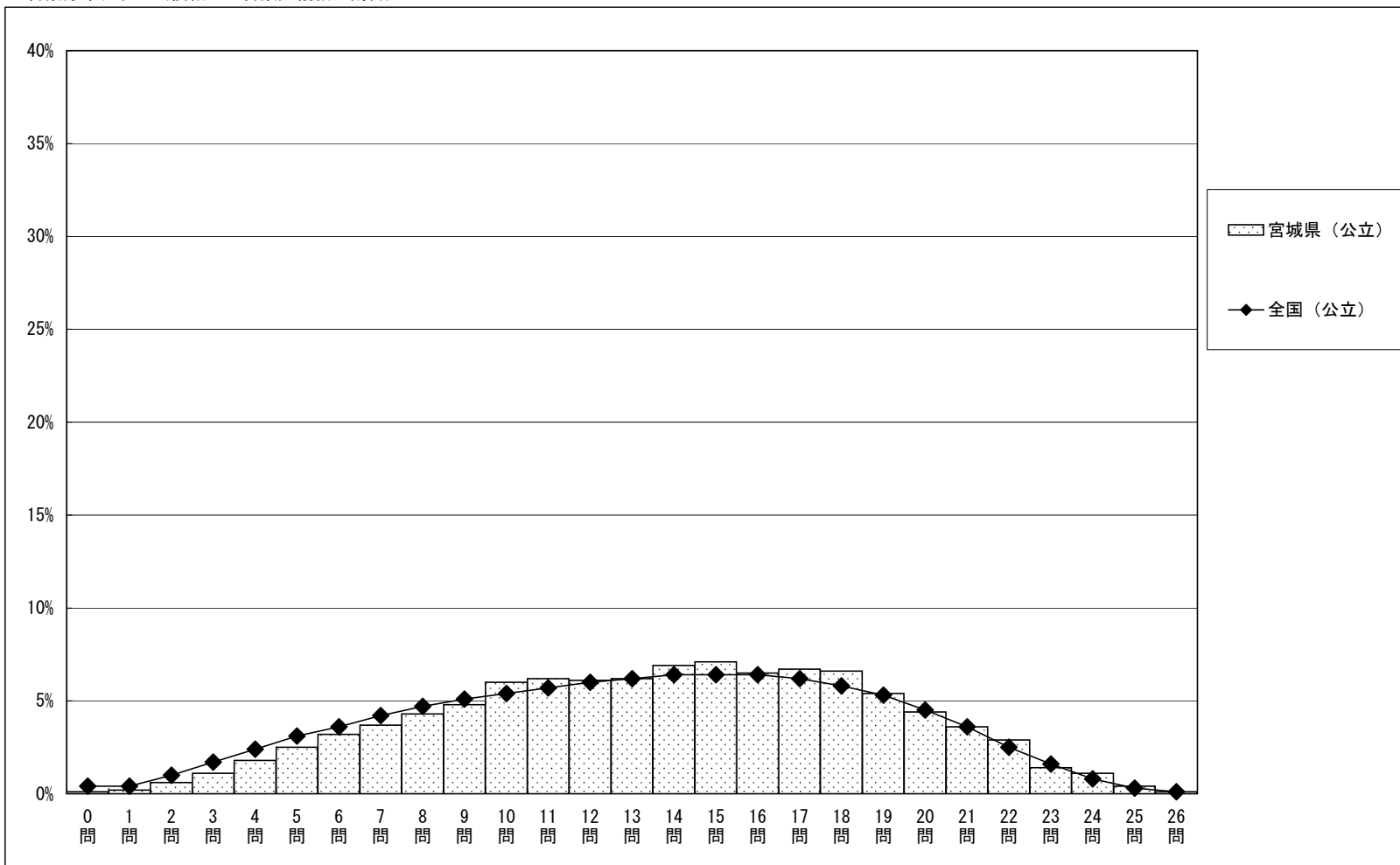
正答数分布グラフ（横軸：正答数，縦軸：割合）



・以下の値／グラフは、4月17日に実施した抽出調査の結果を集計した値(推計値を含む)である。

	生徒数	平均正答数	平均正答率(%)	平均正答率の95%信頼区間(%)	中央値	標準偏差
宮城県(公立)	11,000	13.7 / 26	52.7	52.0 - 53.5	14.0	5.1
全国(公立)	424,320	13.3 / 26	51.0	50.9 - 51.1	14.0	5.4

正答数分布グラフ(横軸:正答数,縦軸:割合)



正答数(割合(%))	
0問	0.1
1問	0.2
2問	0.6
3問	1.1
4問	1.8
5問	2.5
6問	3.2
7問	3.7
8問	4.3
9問	4.8
10問	6.0
11問	6.2
12問	6.1
13問	6.2
14問	6.9
15問	7.1
16問	6.5
17問	6.7
18問	6.6
19問	5.4
20問	4.4
21問	3.6
22問	2.9
23問	1.4
24問	1.1
25問	0.4
26問	0.1