

調査結果概況 [国語A：主として知識]

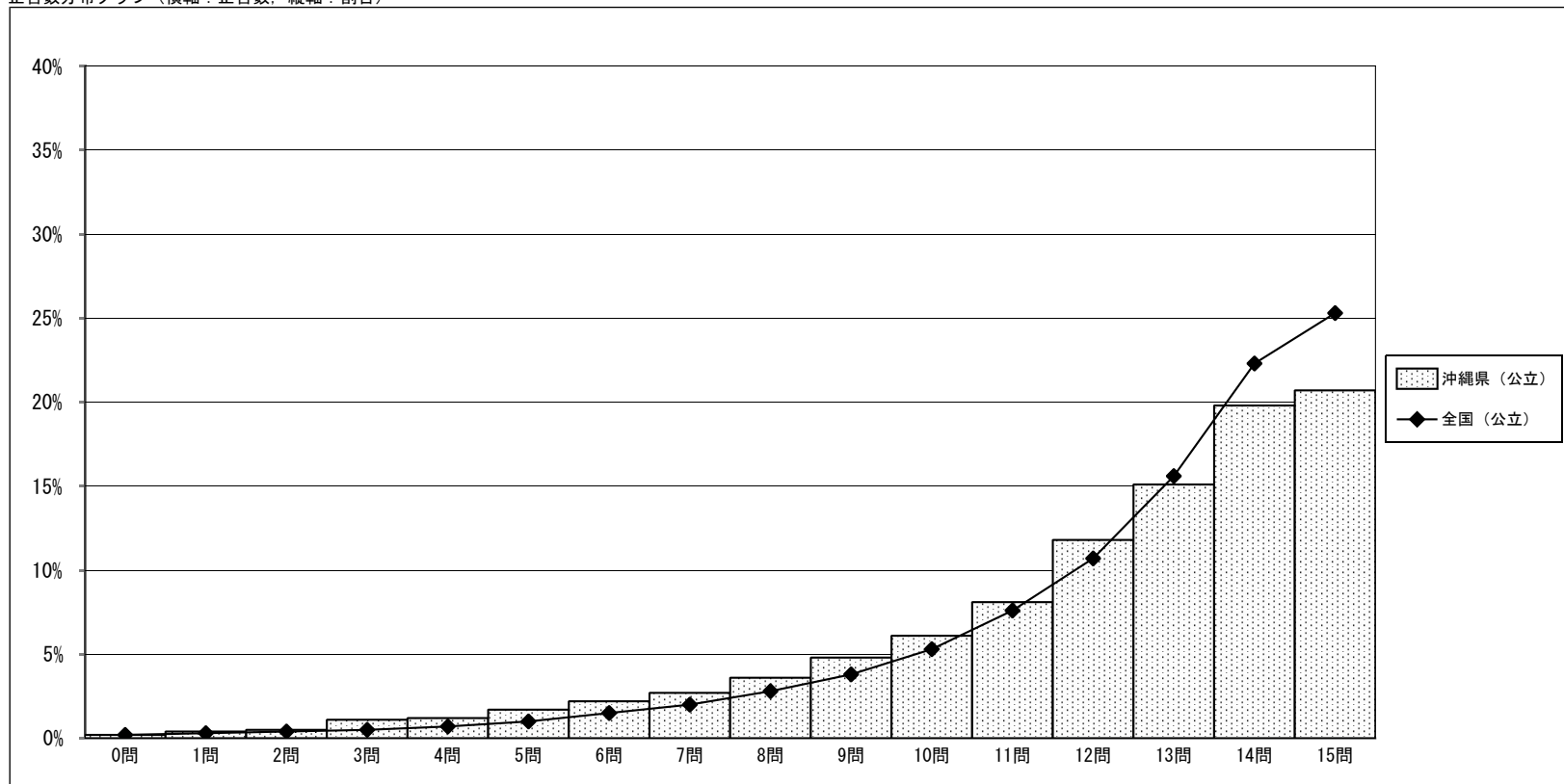
沖縄県－児童（公立）

・以下の値／グラフは、4月20日に実施した抽出調査の結果を集計した値（推計値を含む）である。

	児童数	平均正答数	平均正答率 (%)	平均正答率の95%信頼区間 (%)	中央値	標準偏差
沖縄県（公立）	6,933	12.0 / 15	79.8	79.1 - 80.5	13.0	3.1
全国（公立）	264,182	12.5 / 15	83.3	83.2 - 83.5	13.0	2.8

正答数 (割合 (%))	
0問	0.2
1問	0.4
2問	0.5
3問	1.1
4問	1.2
5問	1.7
6問	2.2
7問	2.7
8問	3.6
9問	4.8
10問	6.1
11問	8.1
12問	11.8
13問	15.1
14問	19.8
15問	20.7

正答数分布グラフ（横軸：正答数，縦軸：割合）



調査結果概況 [国語B：主として活用]

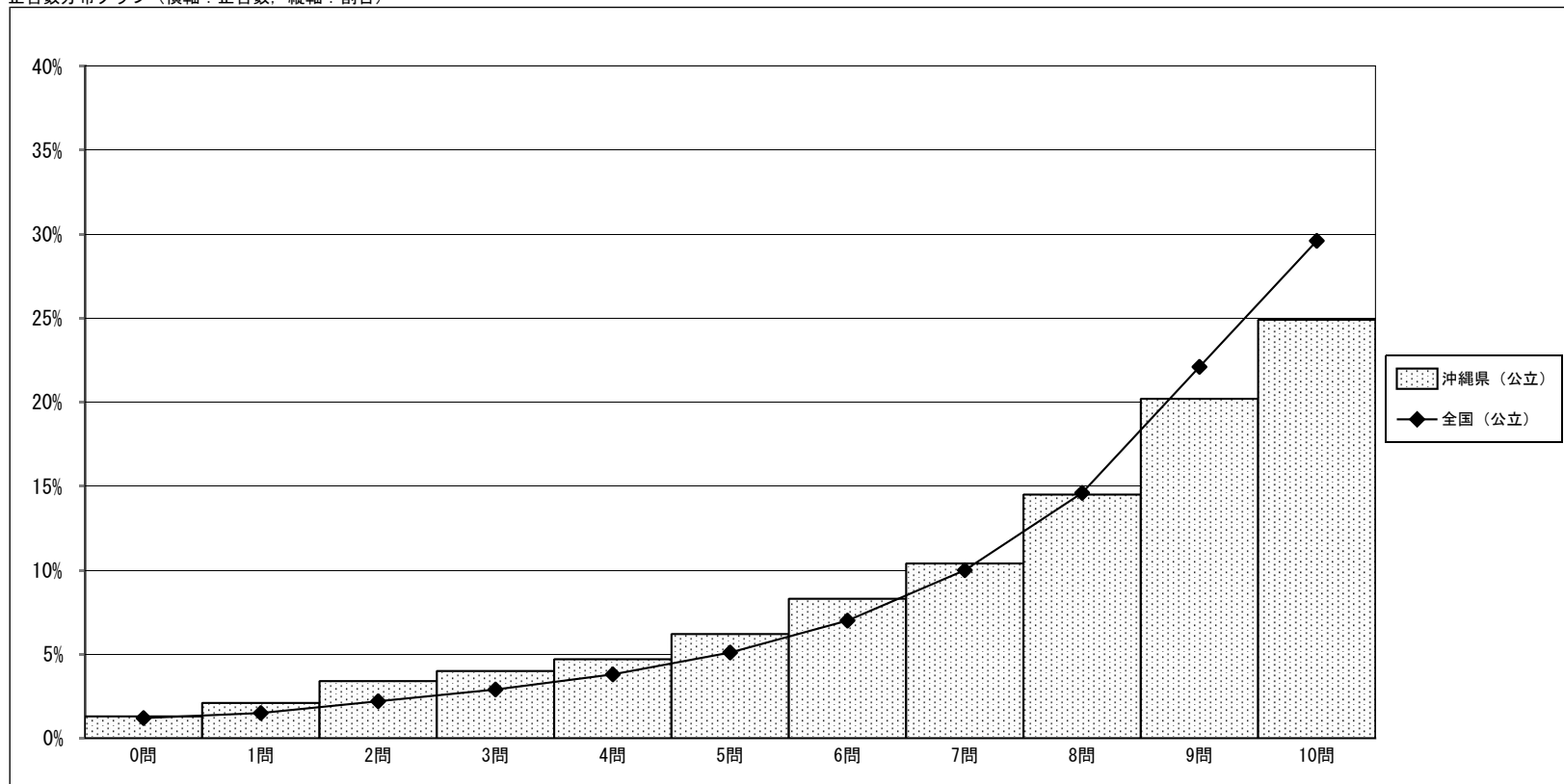
沖縄県－児童（公立）

・以下の値／グラフは、4月20日に実施した抽出調査の結果を集計した値（推計値を含む）である。

	児童数	平均正答数	平均正答率 (%)	平均正答率の95%信頼区間 (%)	中央値	標準偏差
沖縄県（公立）	6,931	7.4 / 10	74.1	73.1 - 75.0	8.0	2.6
全国（公立）	264,170	7.8 / 10	77.8	77.7 - 78.0	9.0	2.4

正答数 (割合 (%))	
0問	1.3
1問	2.1
2問	3.4
3問	4.0
4問	4.7
5問	6.2
6問	8.3
7問	10.4
8問	14.5
9問	20.2
10問	24.9

正答数分布グラフ（横軸：正答数，縦軸：割合）



調査結果概況 [算数A：主として知識]

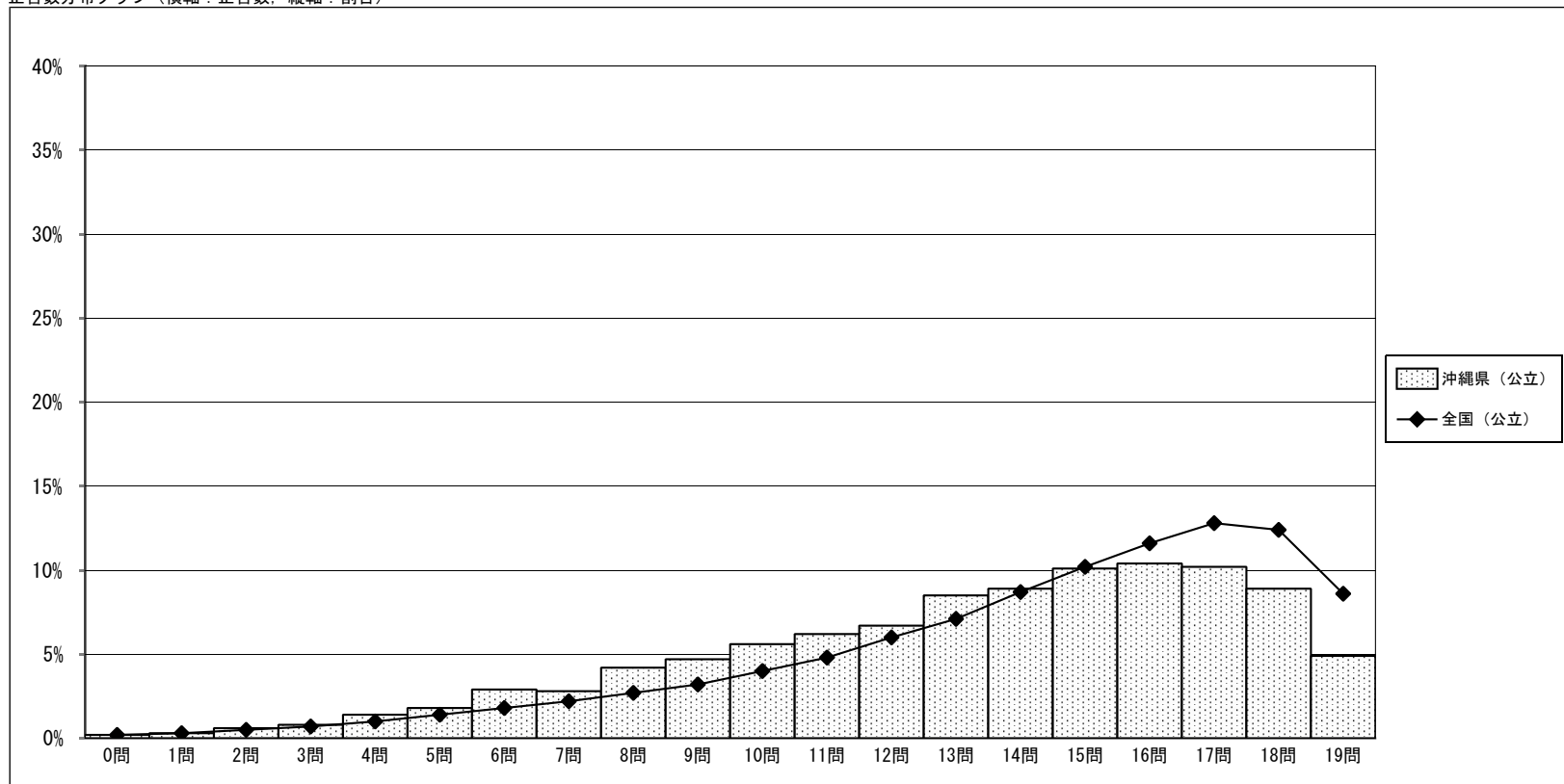
沖縄県－児童（公立）

・以下の値／グラフは、4月20日に実施した抽出調査の結果を集計した値（推計値を含む）である。

	児童数	平均正答数	平均正答率 (%)	平均正答率の95%信頼区間 (%)	中央値	標準偏差
沖縄県（公立）	6,933	13.1 / 19	69.2	68.2 - 70.2	14.0	4.1
全国（公立）	264,193	14.1 / 19	74.2	74.0 - 74.4	15.0	4.0

正答数 (割合 (%))	
0問	0.2
1問	0.3
2問	0.6
3問	0.8
4問	1.4
5問	1.8
6問	2.9
7問	2.8
8問	4.2
9問	4.7
10問	5.6
11問	6.2
12問	6.7
13問	8.5
14問	8.9
15問	10.1
16問	10.4
17問	10.2
18問	8.9
19問	4.9

正答数分布グラフ（横軸：正答数，縦軸：割合）



調査結果概況 [算数B：主として活用]

沖縄県－児童（公立）

・以下の値／グラフは、4月20日に実施した抽出調査の結果を集計した値（推計値を含む）である。

	児童数	平均正答数	平均正答率 (%)	平均正答率の95%信頼区間 (%)	中央値	標準偏差
沖縄県（公立）	6,930	5.3 / 12	44.6	43.7 - 45.5	5.0	2.7
全国（公立）	264,181	5.9 / 12	49.3	49.1 - 49.5	6.0	2.7

正答数 (割合 (%))	
0問	1.5
1問	4.5
2問	8.7
3問	12.4
4問	14.5
5問	13.5
6問	12.7
7問	9.8
8問	8.9
9問	6.1
10問	4.2
11問	2.3
12問	0.9

正答数分布グラフ（横軸：正答数，縦軸：割合）

