

調査結果概況 [国語A：主として知識]

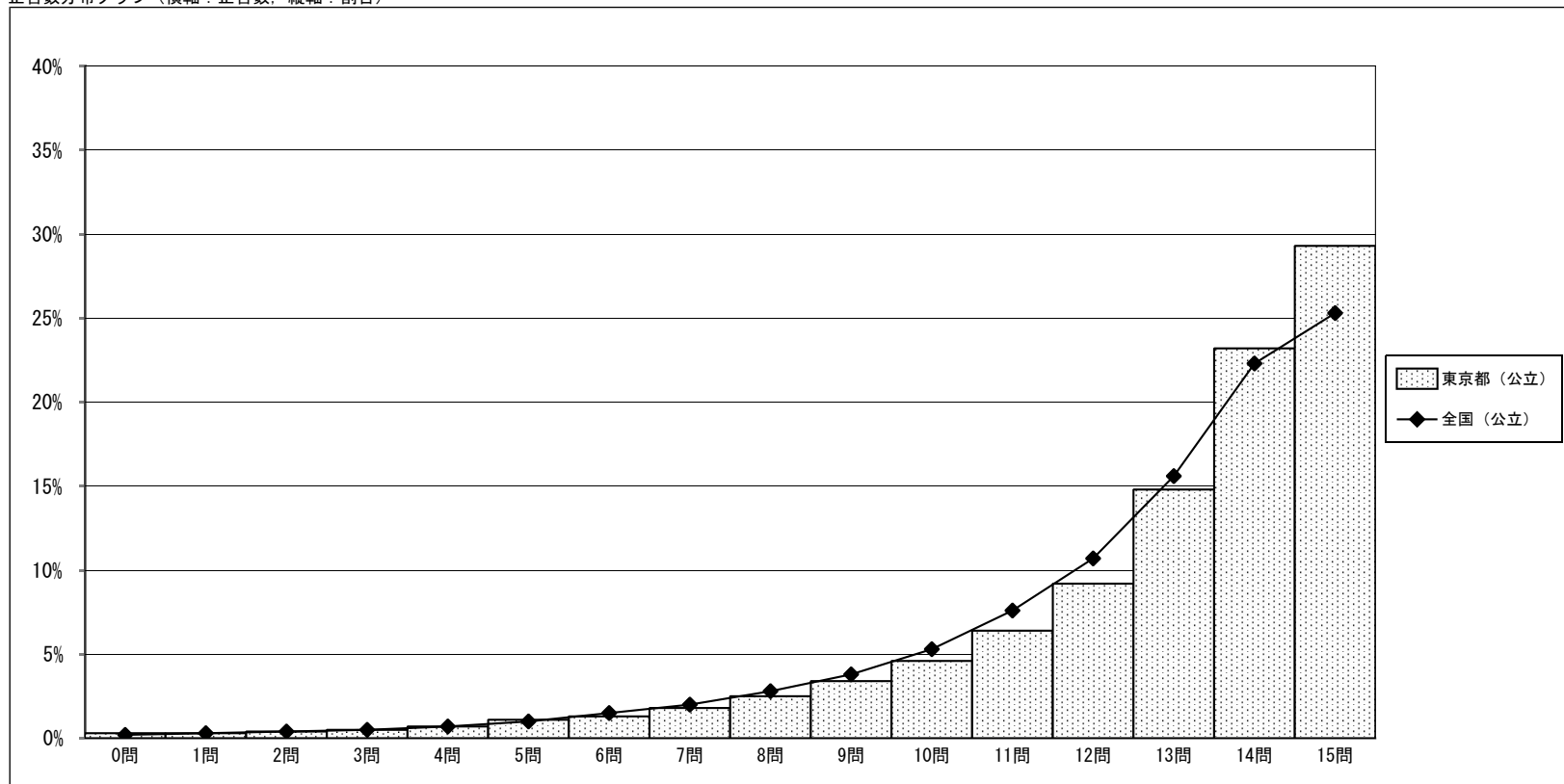
東京都－児童（公立）

・以下の値／グラフは、4月20日に実施した抽出調査の結果を集計した値（推計値を含む）である。

	児童数	平均正答数	平均正答率 (%)	平均正答率の95%信頼区間 (%)	中央値	標準偏差
東京都（公立）	12,196	12.7 / 15	84.5	83.8 - 85.1	14.0	2.8
全国（公立）	264,182	12.5 / 15	83.3	83.2 - 83.5	13.0	2.8

正答数 (割合 (%))	
0問	0.3
1問	0.3
2問	0.4
3問	0.5
4問	0.7
5問	1.1
6問	1.3
7問	1.8
8問	2.5
9問	3.4
10問	4.6
11問	6.4
12問	9.2
13問	14.8
14問	23.2
15問	29.3

正答数分布グラフ（横軸：正答数，縦軸：割合）



調査結果概況 [国語B：主として活用]

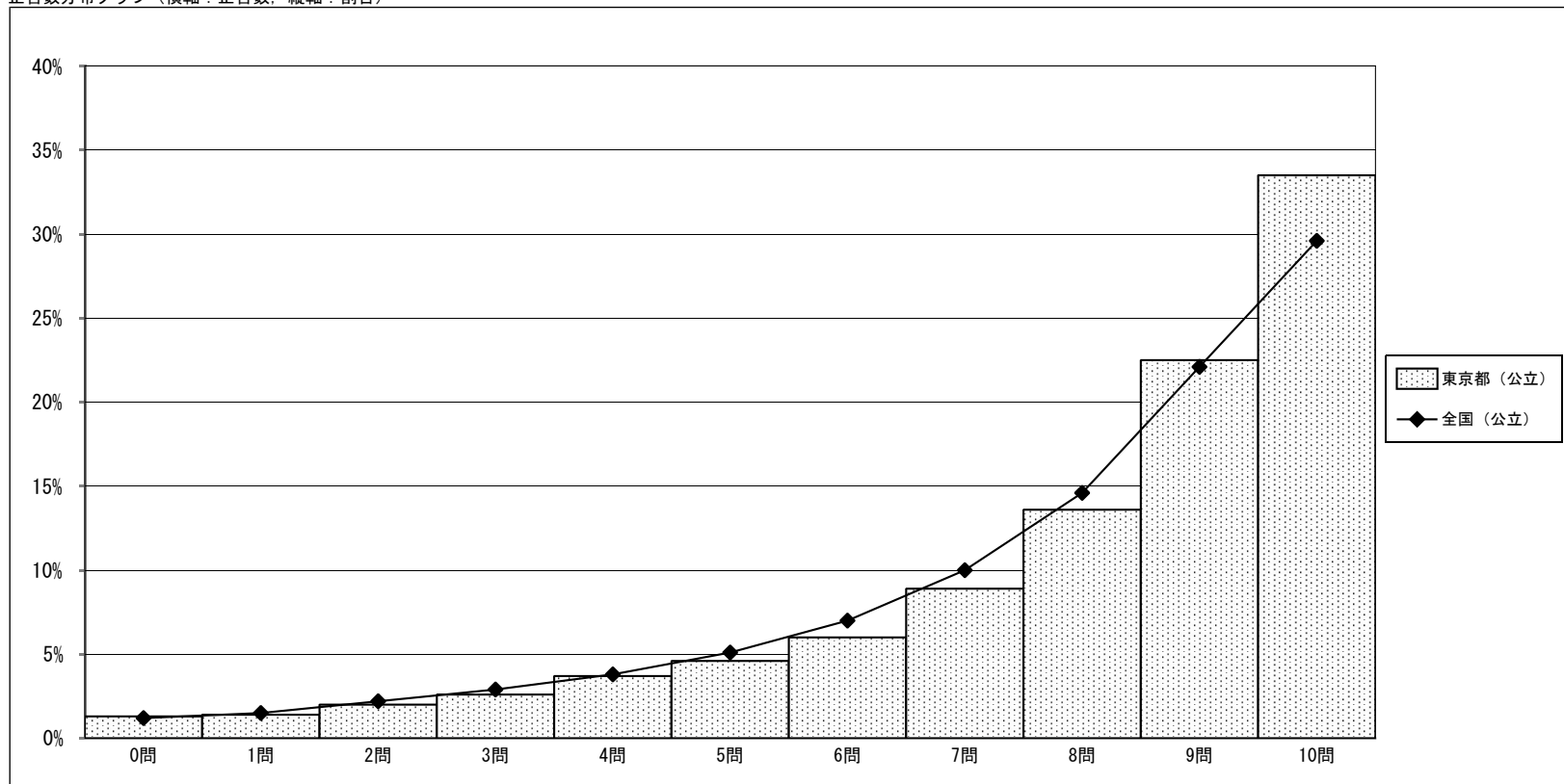
東京都－児童（公立）

・以下の値／グラフは、4月20日に実施した抽出調査の結果を集計した値（推計値を含む）である。

	児童数	平均正答数	平均正答率 (%)	平均正答率の95%信頼区間 (%)	中央値	標準偏差
東京都（公立）	12,197	7.9 / 10	79.5	78.6 - 80.3	9.0	2.4
全国（公立）	264,170	7.8 / 10	77.8	77.7 - 78.0	9.0	2.4

正答数 (割合 (%))	
0問	1.3
1問	1.4
2問	2.0
3問	2.6
4問	3.7
5問	4.6
6問	6.0
7問	8.9
8問	13.6
9問	22.5
10問	33.5

正答数分布グラフ（横軸：正答数，縦軸：割合）



調査結果概況 [算数A：主として知識]

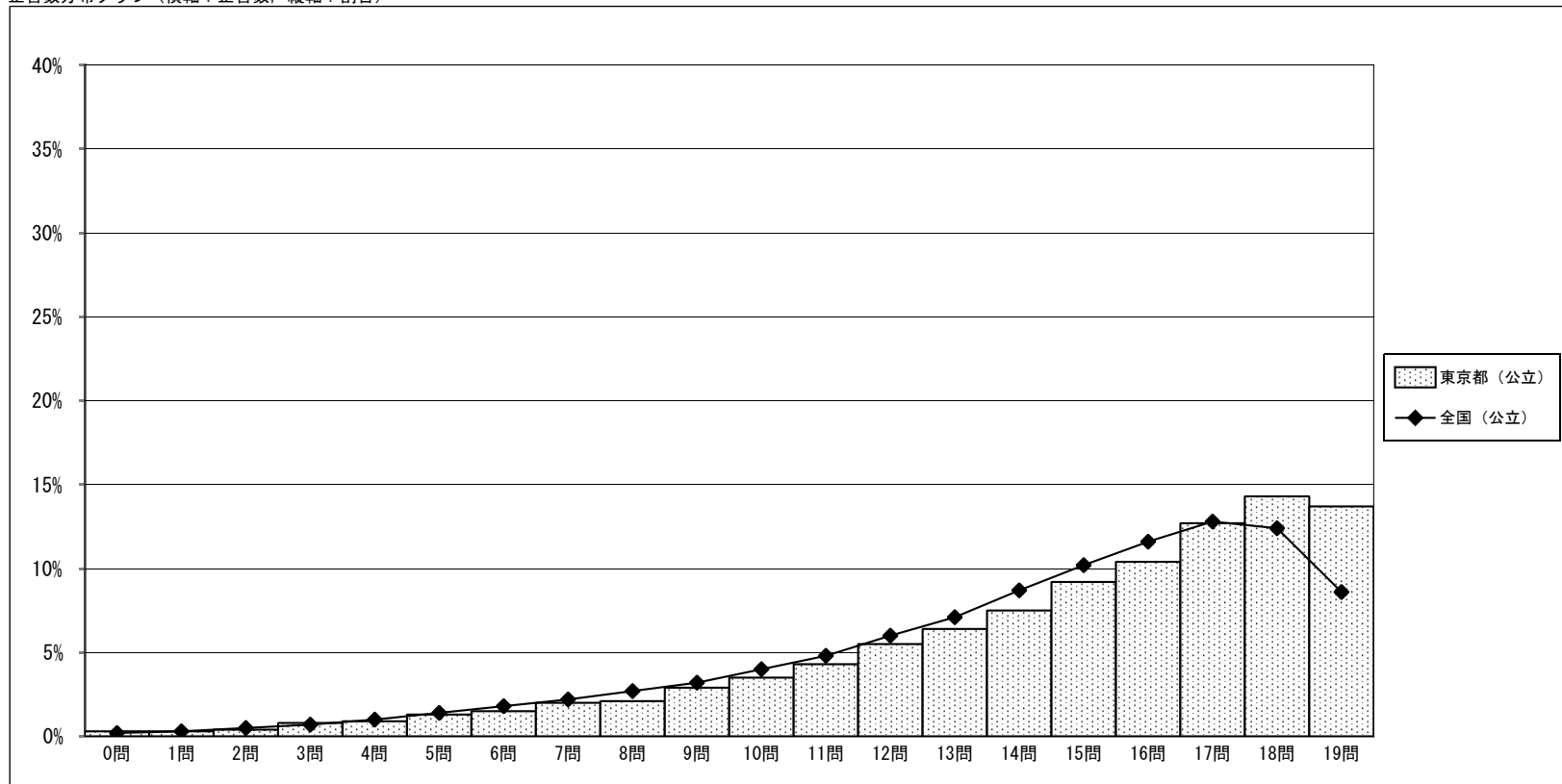
東京都－児童（公立）

・以下の値／グラフは、4月20日に実施した抽出調査の結果を集計した値（推計値を含む）である。

	児童数	平均正答数	平均正答率 (%)	平均正答率の95%信頼区間 (%)	中央値	標準偏差
東京都（公立）	12,196	14.5 / 19	76.5	75.6 - 77.4	16.0	4.0
全国（公立）	264,193	14.1 / 19	74.2	74.0 - 74.4	15.0	4.0

正答数 (割合 (%))	
0問	0.3
1問	0.3
2問	0.4
3問	0.8
4問	0.9
5問	1.3
6問	1.5
7問	2.0
8問	2.1
9問	2.9
10問	3.5
11問	4.3
12問	5.5
13問	6.4
14問	7.5
15問	9.2
16問	10.4
17問	12.7
18問	14.3
19問	13.7

正答数分布グラフ（横軸：正答数、縦軸：割合）



調査結果概況 [算数B：主として活用]

東京都－児童（公立）

・以下の値／グラフは、4月20日に実施した抽出調査の結果を集計した値（推計値を含む）である。

	児童数	平均正答数	平均正答率 (%)	平均正答率の95%信頼区間 (%)	中央値	標準偏差
東京都（公立）	12,201	6.3 / 12	52.7	51.8 - 53.7	6.0	2.8
全国（公立）	264,181	5.9 / 12	49.3	49.1 - 49.5	6.0	2.7

正答数 (割合 (%))	
0問	1.1
1問	2.8
2問	5.5
3問	8.5
4問	10.3
5問	11.7
6問	11.8
7問	12.4
8問	11.3
9問	9.4
10問	7.9
11問	5.2
12問	2.1

正答数分布グラフ（横軸：正答数，縦軸：割合）

