

調査結果概況 [国語A：主として知識]

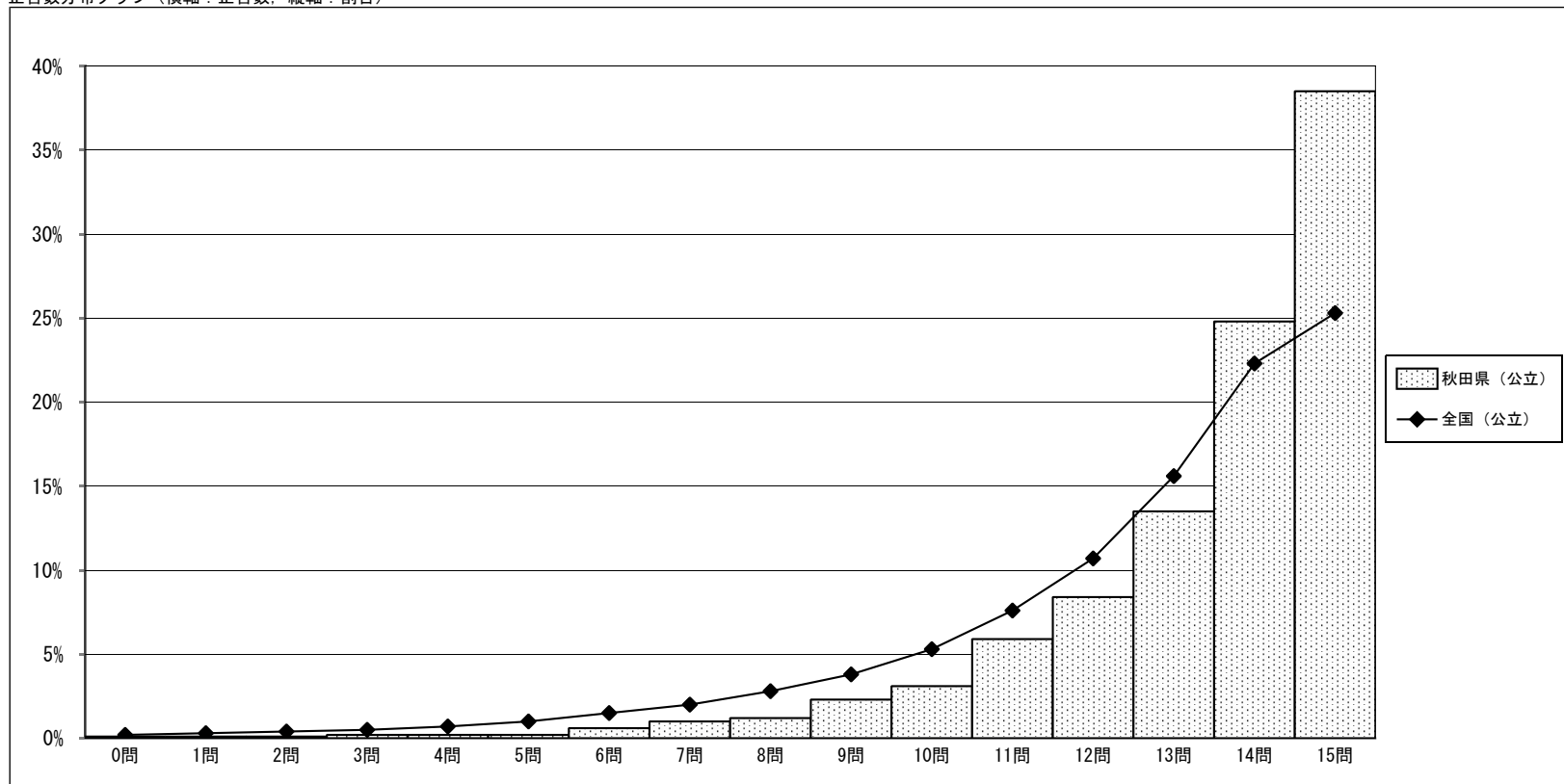
秋田県－児童（公立）

・以下の値／グラフは、4月20日に実施した抽出調査の結果を集計した値（推計値を含む）である。

	児童数	平均正答数	平均正答率 (%)	平均正答率の95%信頼区間 (%)	中央値	標準偏差
秋田県（公立）	3,724	13.4 / 15	89.3	88.7 - 89.9	14.0	2.1
全国（公立）	264,182	12.5 / 15	83.3	83.2 - 83.5	13.0	2.8

正答数 (割合 (%))	
0問	0.1
1問	0.1
2問	0.1
3問	0.2
4問	0.2
5問	0.2
6問	0.6
7問	1.0
8問	1.2
9問	2.3
10問	3.1
11問	5.9
12問	8.4
13問	13.5
14問	24.8
15問	38.5

正答数分布グラフ（横軸：正答数、縦軸：割合）



調査結果概況 [国語B：主として活用]

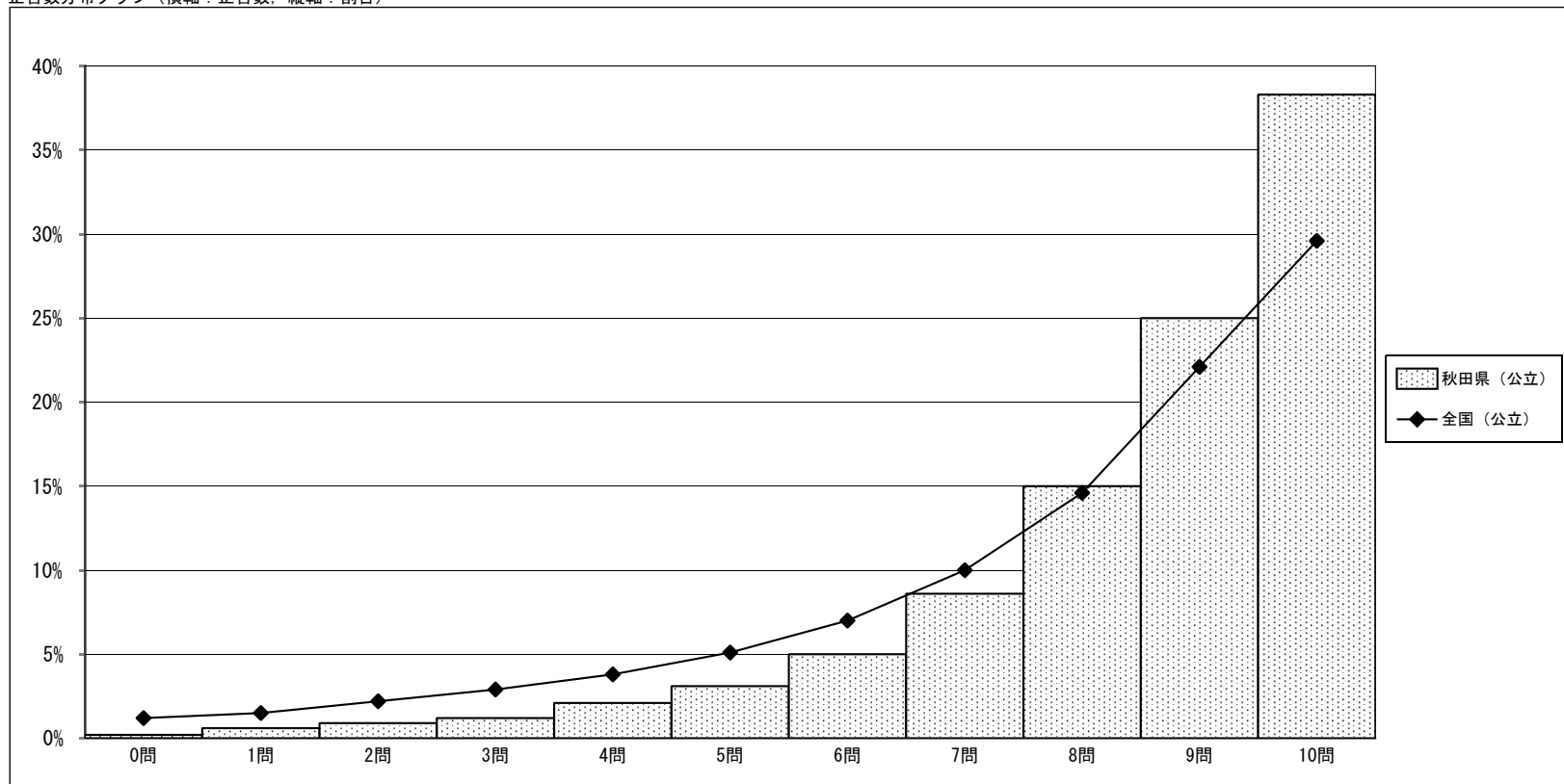
秋田県－児童（公立）

・以下の値／グラフは、4月20日に実施した抽出調査の結果を集計した値（推計値を含む）である。

	児童数	平均正答数	平均正答率 (%)	平均正答率の95%信頼区間 (%)	中央値	標準偏差
秋田県（公立）	3,723	8.5 / 10	84.8	83.9 - 85.7	9.0	1.9
全国（公立）	264,170	7.8 / 10	77.8	77.7 - 78.0	9.0	2.4

正答数 (割合(%))	
0問	0.2
1問	0.6
2問	0.9
3問	1.2
4問	2.1
5問	3.1
6問	5.0
7問	8.6
8問	15.0
9問	25.0
10問	38.3

正答数分布グラフ（横軸：正答数，縦軸：割合）



調査結果概況 [算数A：主として知識]

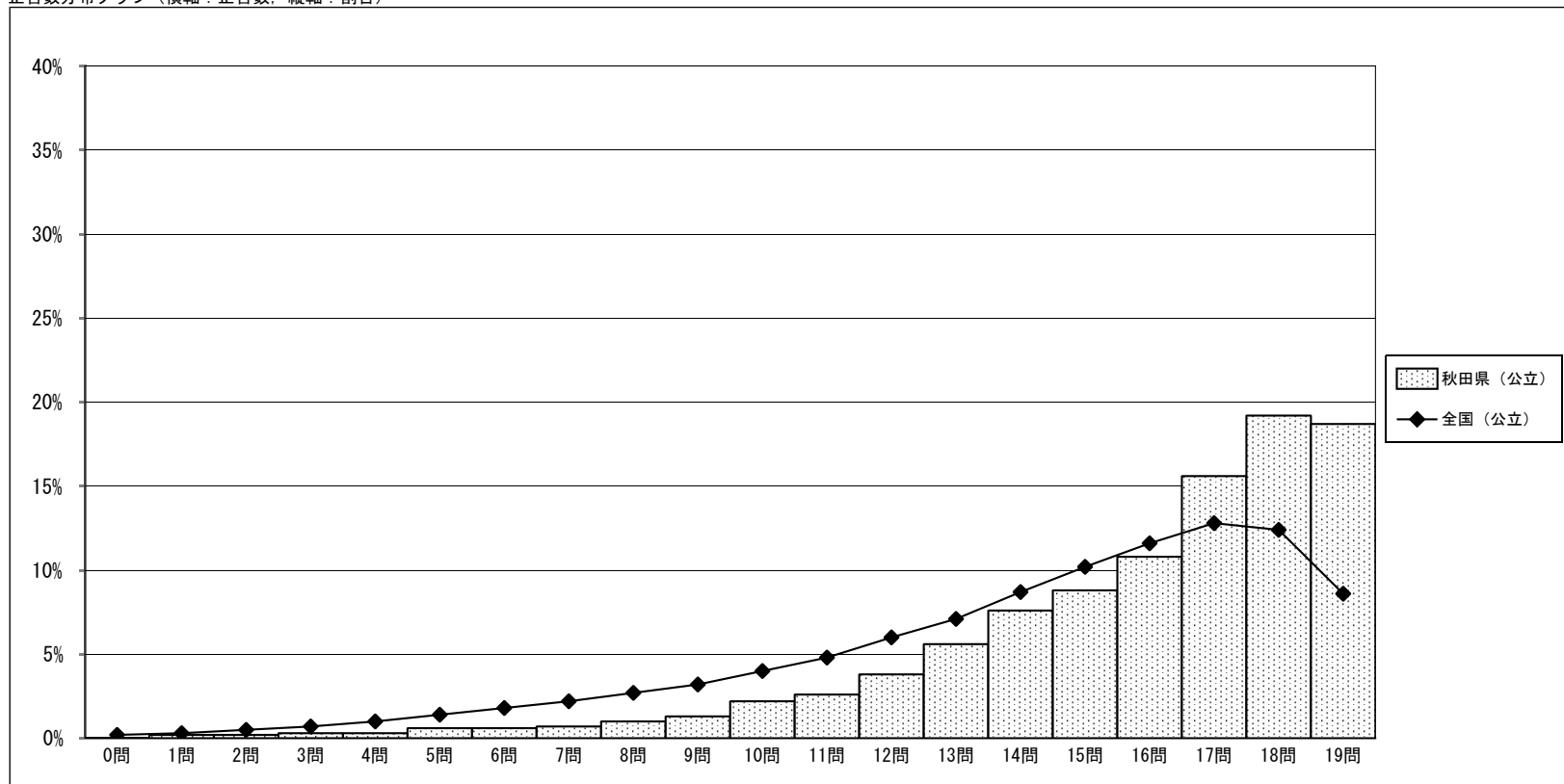
秋田県－児童（公立）

・以下の値／グラフは、4月20日に実施した抽出調査の結果を集計した値（推計値を含む）である。

	児童数	平均正答数	平均正答率 (%)	平均正答率の95%信頼区間 (%)	中央値	標準偏差
秋田県（公立）	3,724	15.8 / 19	83.2	82.1 - 84.2	17.0	3.2
全国（公立）	264,193	14.1 / 19	74.2	74.0 - 74.4	15.0	4.0

正答数 (割合 (%))	
0問	0.0
1問	0.2
2問	0.2
3問	0.3
4問	0.3
5問	0.6
6問	0.6
7問	0.7
8問	1.0
9問	1.3
10問	2.2
11問	2.6
12問	3.8
13問	5.6
14問	7.6
15問	8.8
16問	10.8
17問	15.6
18問	19.2
19問	18.7

正答数分布グラフ（横軸：正答数、縦軸：割合）



調査結果概況 [算数B：主として活用]

秋田県－児童（公立）

・以下の値／グラフは、4月20日に実施した抽出調査の結果を集計した値（推計値を含む）である。

	児童数	平均正答数	平均正答率 (%)	平均正答率の95%信頼区間 (%)	中央値	標準偏差
秋田県（公立）	3,723	7.1 / 12	59.0	57.8 - 60.3	7.0	2.7
全国（公立）	264,181	5.9 / 12	49.3	49.1 - 49.5	6.0	2.7

正答数 (割合 (%))	
0問	0.4
1問	1.0
2問	3.4
3問	6.0
4問	7.7
5問	10.4
6問	12.5
7問	12.5
8問	12.9
9問	11.6
10問	10.1
11問	8.1
12問	3.3

正答数分布グラフ（横軸：正答数，縦軸：割合）

