

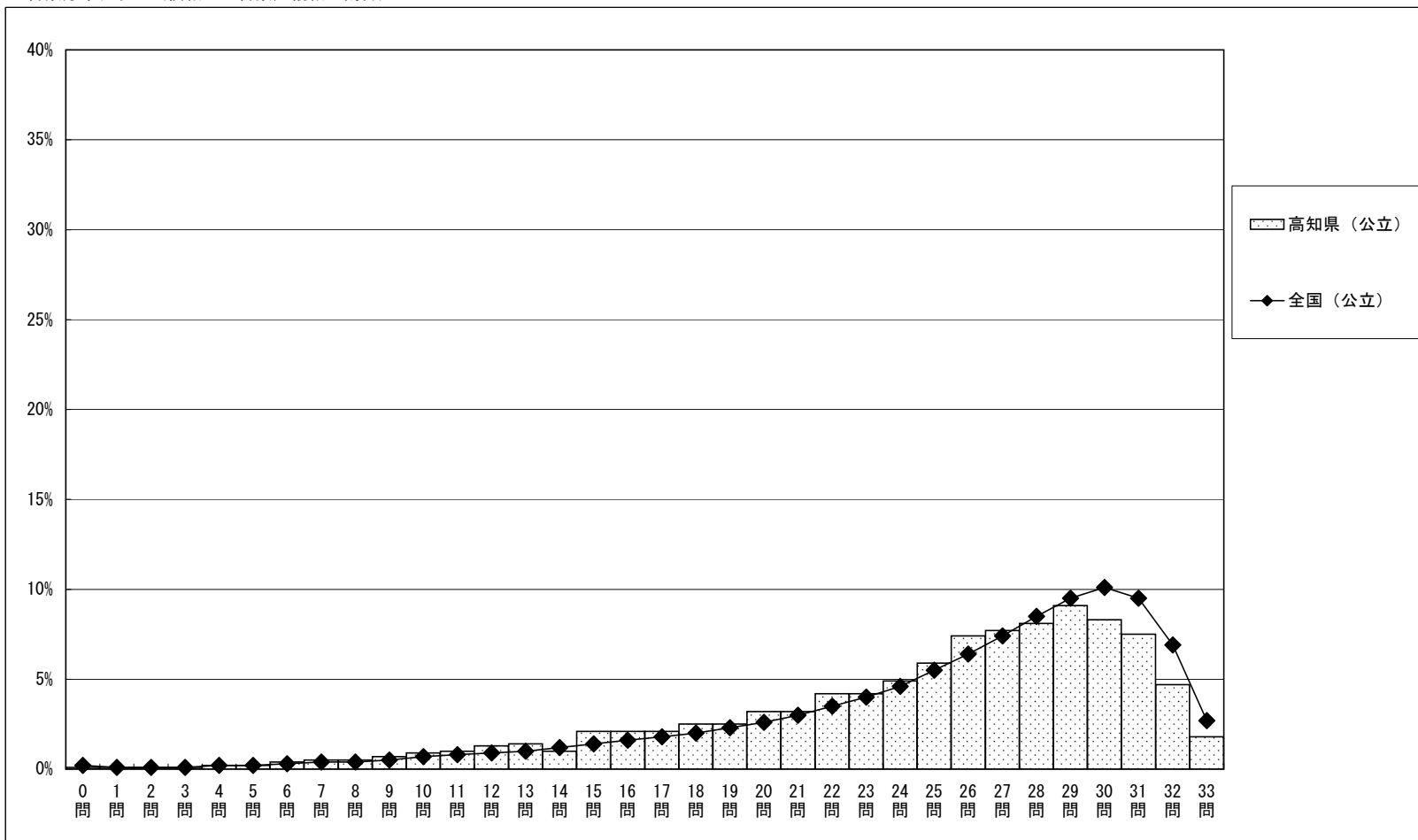
調査結果概況 [国語A：主として知識]

高知県一生徒（公立）

・以下の集計値／グラフは、4月21日に実施した調査の結果を集計した値である。

	生徒数	平均正答数	平均正答率 (%)	中央値	標準偏差
高知県（公立）	5,478	24.5 / 33	74.2	26.0	6.3
全国（公立）	1,033,291	25.4 / 33	77.0	27.0	6.1

正答数分布グラフ（横軸：正答数，縦軸：割合）



	正答数集計値	
	（左：生徒数）	（右：割合 (%)）
0問	6	0.1
1問	4	0.1
2問	6	0.1
3問	6	0.1
4問	9	0.2
5問	13	0.2
6問	24	0.4
7問	25	0.5
8問	30	0.5
9問	36	0.7
10問	48	0.9
11問	53	1.0
12問	70	1.3
13問	78	1.4
14問	55	1.0
15問	116	2.1
16問	117	2.1
17問	113	2.1
18問	139	2.5
19問	138	2.5
20問	175	3.2
21問	174	3.2
22問	231	4.2
23問	232	4.2
24問	269	4.9
25問	324	5.9
26問	403	7.4
27問	424	7.7
28問	441	8.1
29問	501	9.1
30問	456	8.3
31問	410	7.5
32問	255	4.7
33問	97	1.8

調査結果概況 [国語B：主として活用]

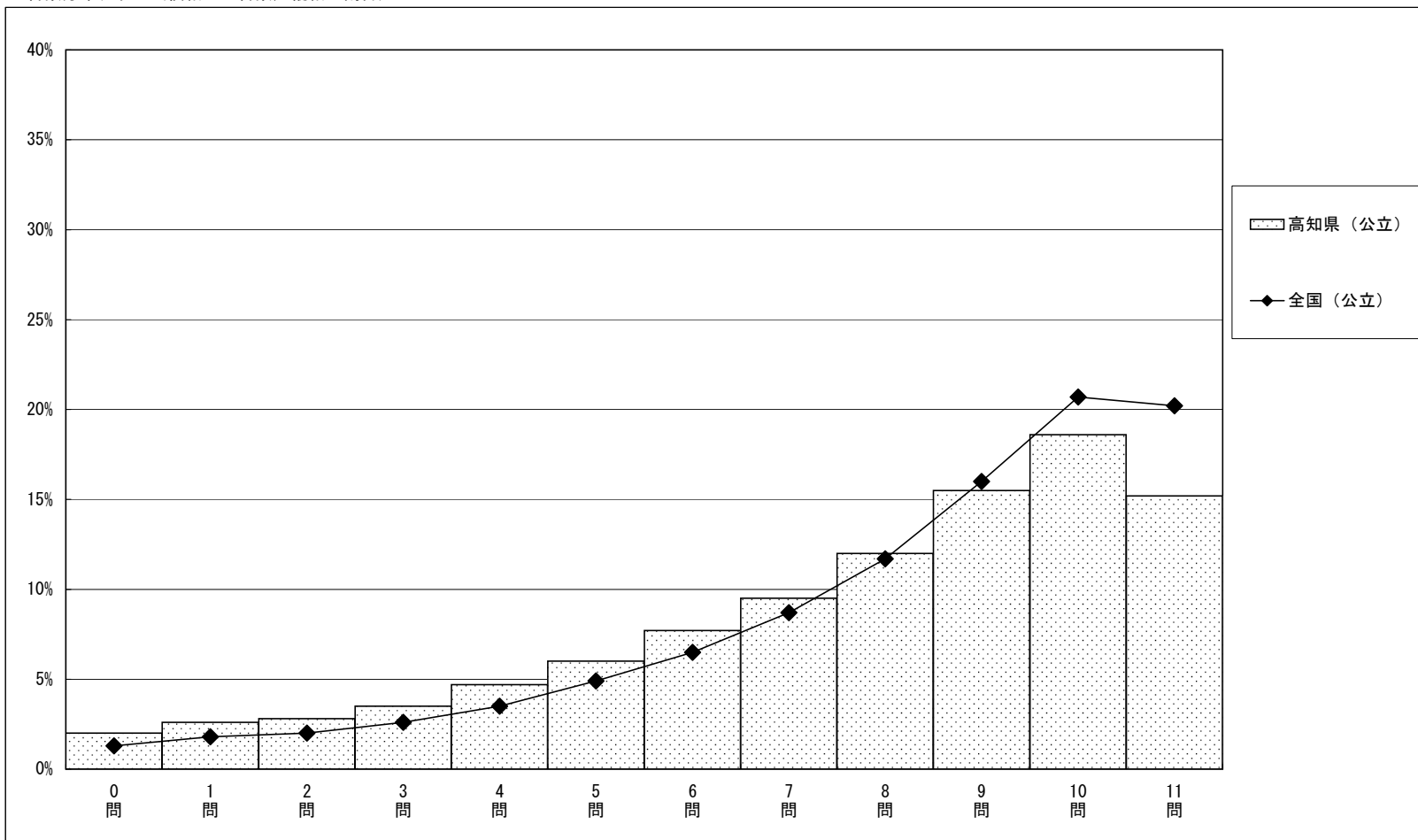
高知県一生徒（公立）

・以下の集計値／グラフは、4月21日に実施した調査の結果を集計した値である。

	生徒数	平均正答数	平均正答率 (%)	中央値	標準偏差
高知県（公立）	5,476	7.7 / 11	69.8	8.0	2.9
全国（公立）	1,033,703	8.2 / 11	74.5	9.0	2.7

正答数集計値 (左：生徒数 右：割合(%))		
0問	109	2.0
1問	145	2.6
2問	152	2.8
3問	190	3.5
4問	257	4.7
5問	330	6.0
6問	422	7.7
7問	518	9.5
8問	655	12.0
9問	850	15.5
10問	1,017	18.6
11問	831	15.2

正答数分布グラフ（横軸：正答数，縦軸：割合）



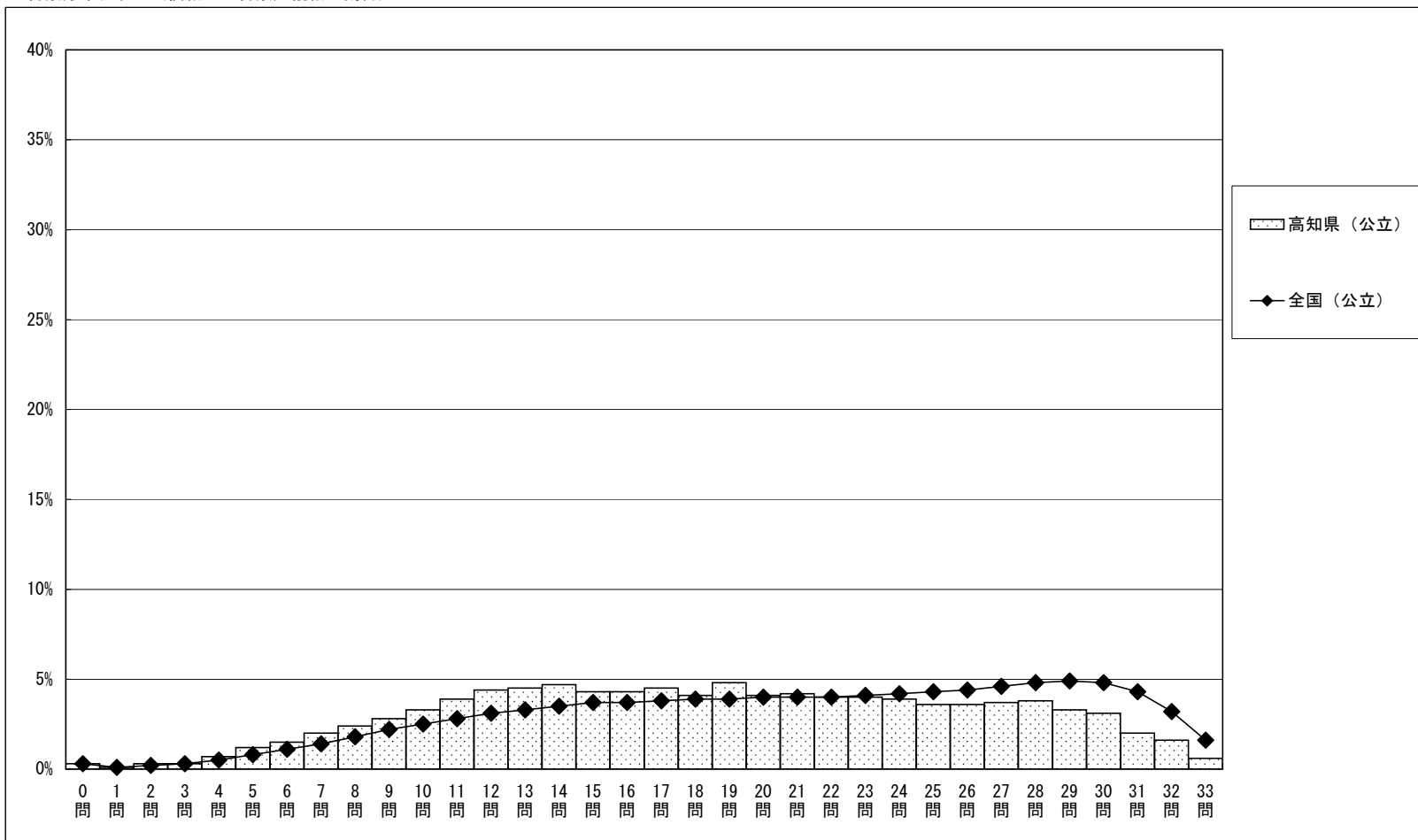
調査結果概況 [数学A：主として知識]

高知県一生徒（公立）

・以下の集計値／グラフは、4月21日に実施した調査の結果を集計した値である。

	生徒数	平均正答数	平均正答率 (%)	中央値	標準偏差
高知県（公立）	5,479	18.6 / 33	56.5	19.0	7.4
全国（公立）	1,033,885	20.7 / 33	62.7	21.0	7.6

正答数分布グラフ（横軸：正答数，縦軸：割合）



	正答数集計値	
	（左：生徒数）	（右：割合 (%)）
0問	14	0.3
1問	8	0.1
2問	16	0.3
3問	15	0.3
4問	38	0.7
5問	64	1.2
6問	83	1.5
7問	109	2.0
8問	132	2.4
9問	156	2.8
10問	181	3.3
11問	212	3.9
12問	243	4.4
13問	246	4.5
14問	256	4.7
15問	235	4.3
16問	238	4.3
17問	248	4.5
18問	225	4.1
19問	263	4.8
20問	227	4.1
21問	230	4.2
22問	221	4.0
23問	217	4.0
24問	213	3.9
25問	198	3.6
26問	196	3.6
27問	204	3.7
28問	207	3.8
29問	182	3.3
30問	170	3.1
31問	110	2.0
32問	87	1.6
33問	35	0.6

調査結果概況 [数学B：主として活用]

高知県一生徒（公立）

・以下の集計値／グラフは、4月21日に実施した調査の結果を集計した値である。

	生徒数	平均正答数	平均正答率 (%)	中央値	標準偏差
高知県（公立）	5,469	7.5 / 15	49.7	7.0	3.8
全国（公立）	1,033,909	8.5 / 15	56.9	9.0	3.9

正答数集計値 (左：生徒数 右：割合(%))		
0問	87	1.6
1問	186	3.4
2問	288	5.3
3問	406	7.4
4問	434	7.9
5問	475	8.7
6問	465	8.5
7問	438	8.0
8問	452	8.3
9問	449	8.2
10問	440	8.0
11問	388	7.1
12問	373	6.8
13問	275	5.0
14問	208	3.8
15問	105	1.9

正答数分布グラフ（横軸：正答数，縦軸：割合）

