

調査結果概況 [国語A：主として知識]

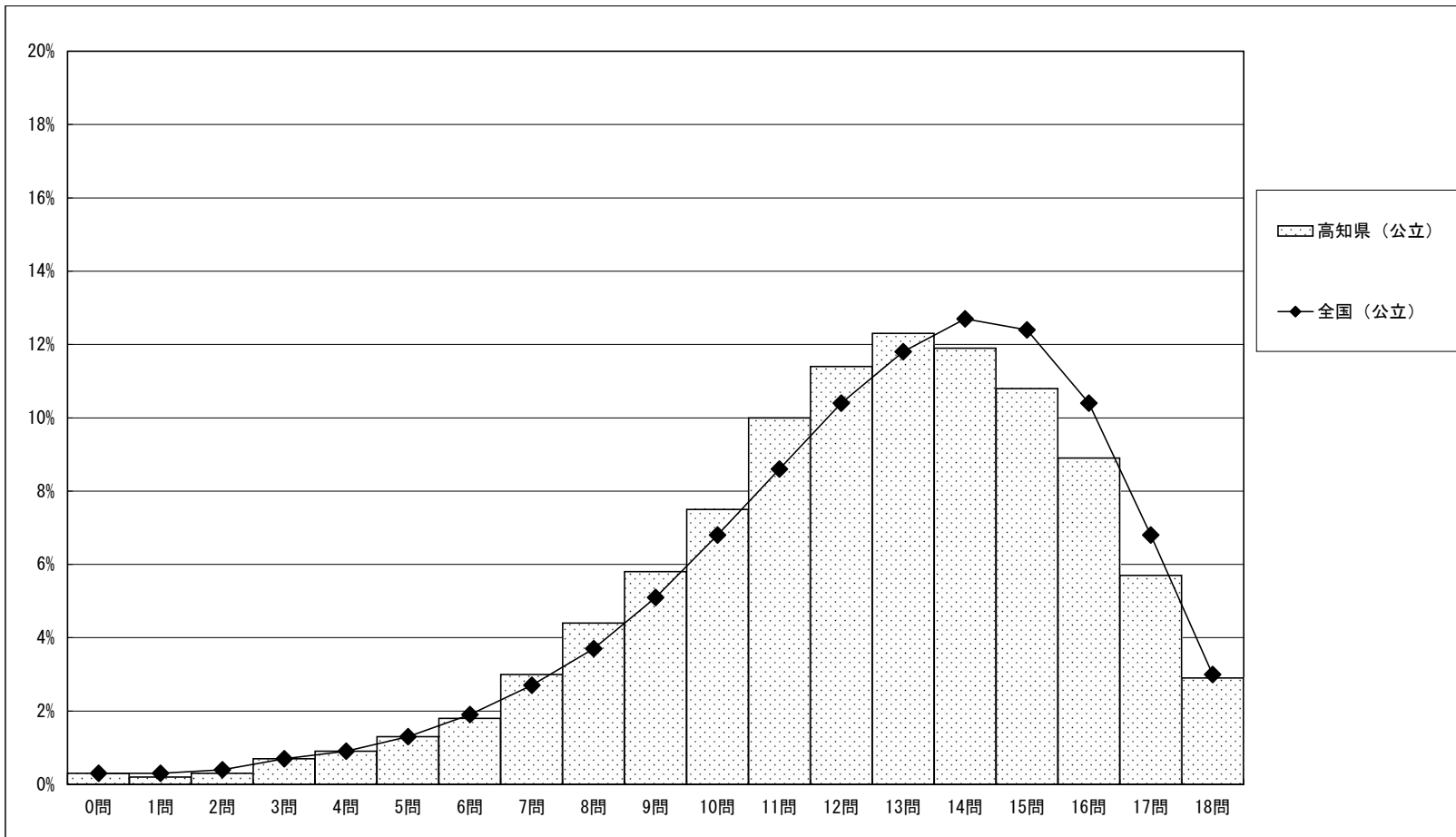
高知県－児童（公立）

・以下の集計値／グラフは、4月21日に実施した調査の結果を集計した値である。

	児童数	平均正答数	平均正答率 (%)	中央値	標準偏差
高知県（公立）	6,464	12.3 / 18	68.5	13.0	3.4
全国（公立）	1,137,808	12.6 / 18	69.9	13.0	3.4

正答数集計値 (左：児童数 右：割合(%))		
0問	20	0.3
1問	12	0.2
2問	21	0.3
3問	43	0.7
4問	56	0.9
5問	84	1.3
6問	117	1.8
7問	195	3.0
8問	285	4.4
9問	372	5.8
10問	486	7.5
11問	646	10.0
12問	738	11.4
13問	796	12.3
14問	767	11.9
15問	698	10.8
16問	573	8.9
17問	370	5.7
18問	185	2.9

正答数分布グラフ（横軸：正答数，縦軸：割合）



調査結果概況 [国語B：主として活用]

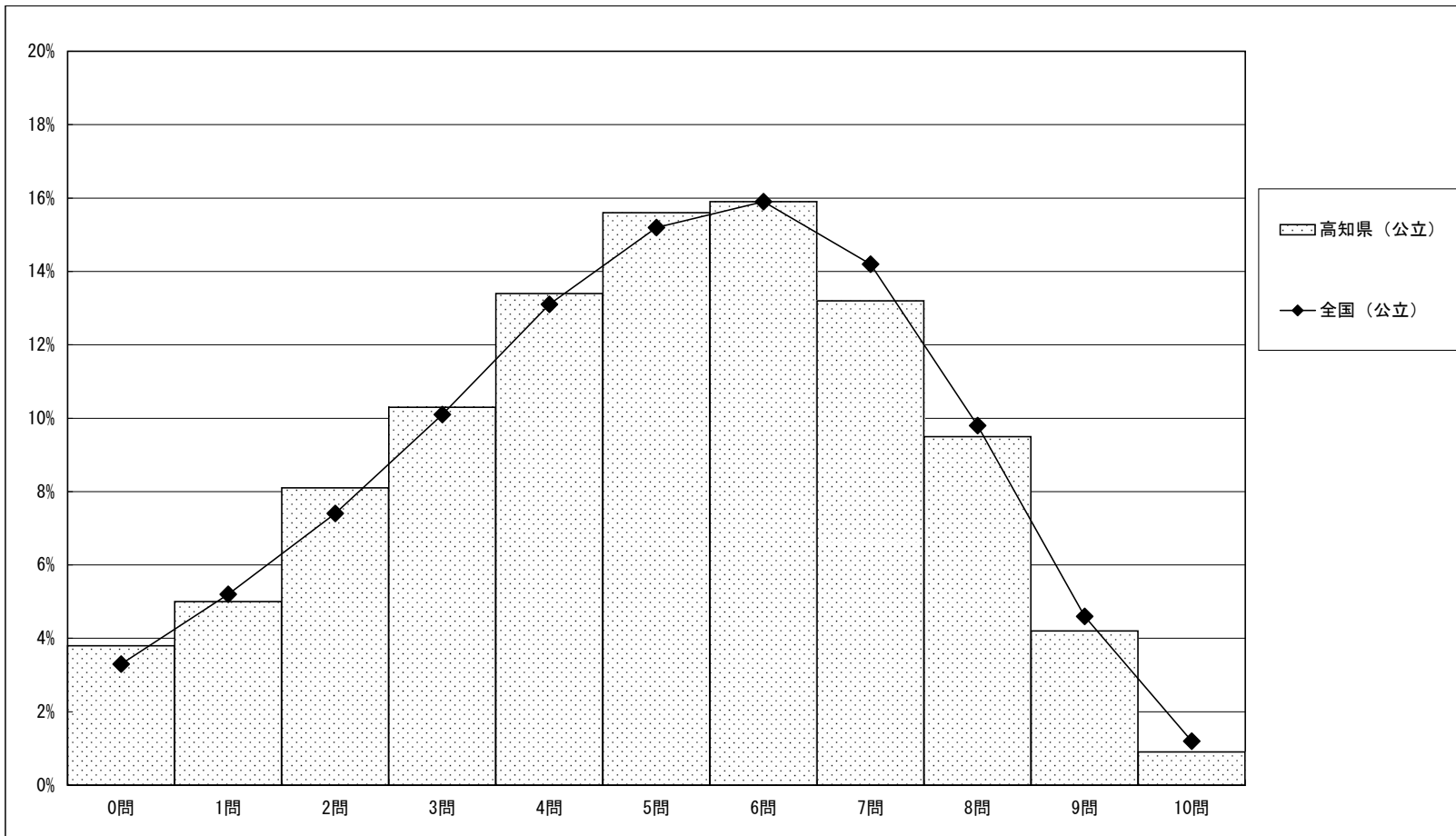
高知県－児童（公立）

・以下の集計値／グラフは、4月21日に実施した調査の結果を集計した値である。

	児童数	平均正答数	平均正答率 (%)	中央値	標準偏差
高知県（公立）	6,462	5.0 / 10	49.5	5.0	2.3
全国（公立）	1,137,598	5.1 / 10	50.5	5.0	2.3

正答数集計値 (左：児童数 右：割合(%))		
0問	243	3.8
1問	325	5.0
2問	522	8.1
3問	667	10.3
4問	867	13.4
5問	1,005	15.6
6問	1,029	15.9
7問	855	13.2
8問	615	9.5
9問	273	4.2
10問	61	0.9

正答数分布グラフ（横軸：正答数，縦軸：割合）



調査結果概況 [算数A：主として知識]

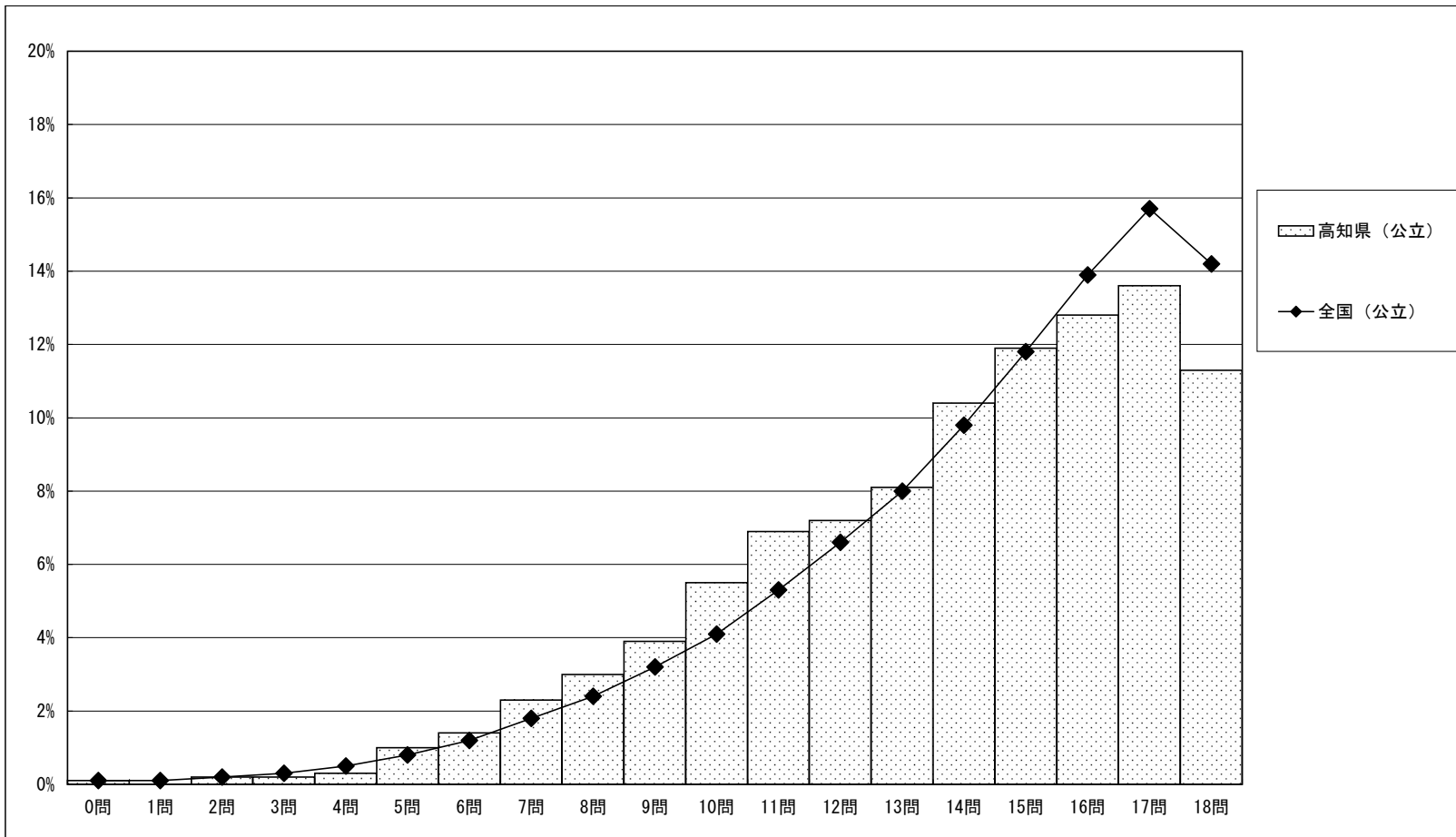
高知県－児童（公立）

・以下の集計値／グラフは、4月21日に実施した調査の結果を集計した値である。

	児童数	平均正答数	平均正答率 (%)	中央値	標準偏差
高知県（公立）	6,462	13.8 / 18	76.4	14.0	3.4
全国（公立）	1,137,844	14.2 / 18	78.7	15.0	3.4

正答数集計値 (左：児童数 右：割合(%))		
0問	8	0.1
1問	1	0.0
2問	13	0.2
3問	13	0.2
4問	19	0.3
5問	63	1.0
6問	92	1.4
7問	148	2.3
8問	191	3.0
9問	249	3.9
10問	356	5.5
11問	445	6.9
12問	467	7.2
13問	526	8.1
14問	673	10.4
15問	766	11.9
16問	825	12.8
17問	877	13.6
18問	730	11.3

正答数分布グラフ（横軸：正答数，縦軸：割合）



調査結果概況 [算数B：主として活用]

高知県－児童（公立）

・以下の集計値／グラフは、4月21日に実施した調査の結果を集計した値である。

	児童数	平均正答数	平均正答率 (%)	中央値	標準偏差
高知県（公立）	6,459	7.3 / 14	52.1	8.0	3.3
全国（公立）	1,137,624	7.7 / 14	54.8	8.0	3.3

正答数集計値 (左：児童数 右：割合(%))		
0問	87	1.3
1問	203	3.1
2問	305	4.7
3問	378	5.9
4問	482	7.5
5問	538	8.3
6問	556	8.6
7問	663	10.3
8問	684	10.6
9問	730	11.3
10問	614	9.5
11問	571	8.8
12問	381	5.9
13問	221	3.4
14問	46	0.7

正答数分布グラフ（横軸：正答数，縦軸：割合）

