

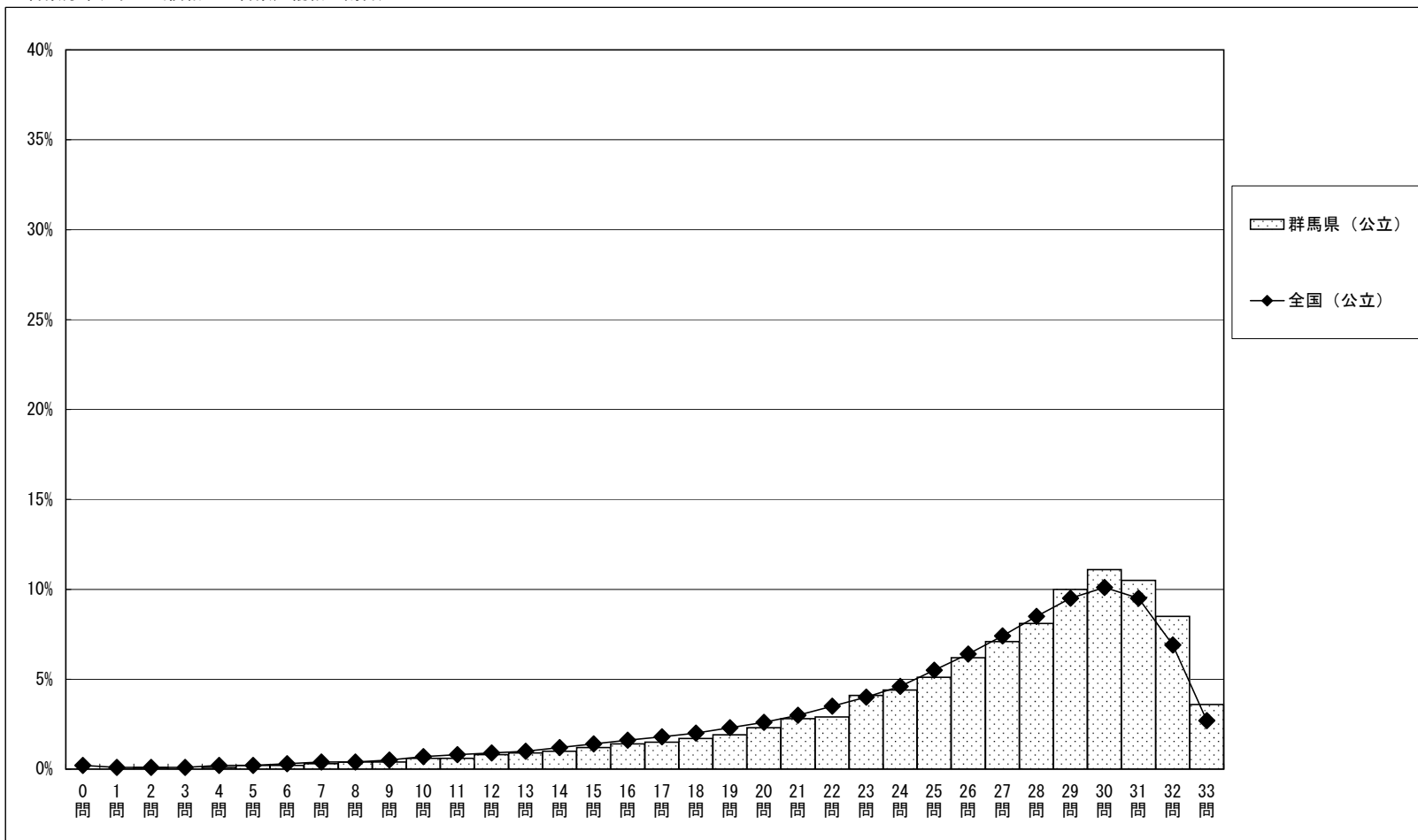
調査結果概況 [国語A：主として知識]

群馬県一生徒（公立）

・以下の集計値／グラフは、4月21日に実施した調査の結果を集計した値である。

	生徒数	平均正答数	平均正答率 (%)	中央値	標準偏差
群馬県（公立）	19,042	26.1 / 33	79.0	28.0	5.8
全国（公立）	1,033,291	25.4 / 33	77.0	27.0	6.1

正答数分布グラフ（横軸：正答数，縦軸：割合）



正答数集計値		
(左：生徒数 右：割合 (%))		
0問	4	0.0
1問	9	0.0
2問	11	0.1
3問	8	0.0
4問	25	0.1
5問	31	0.2
6問	42	0.2
7問	60	0.3
8問	72	0.4
9問	68	0.4
10問	107	0.6
11問	115	0.6
12問	153	0.8
13問	166	0.9
14問	182	1.0
15問	221	1.2
16問	270	1.4
17問	290	1.5
18問	330	1.7
19問	365	1.9
20問	431	2.3
21問	537	2.8
22問	554	2.9
23問	775	4.1
24問	834	4.4
25問	973	5.1
26問	1,179	6.2
27問	1,359	7.1
28問	1,544	8.1
29問	1,907	10.0
30問	2,114	11.1
31問	2,004	10.5
32問	1,625	8.5
33問	677	3.6

調査結果概況 [国語B：主として活用]

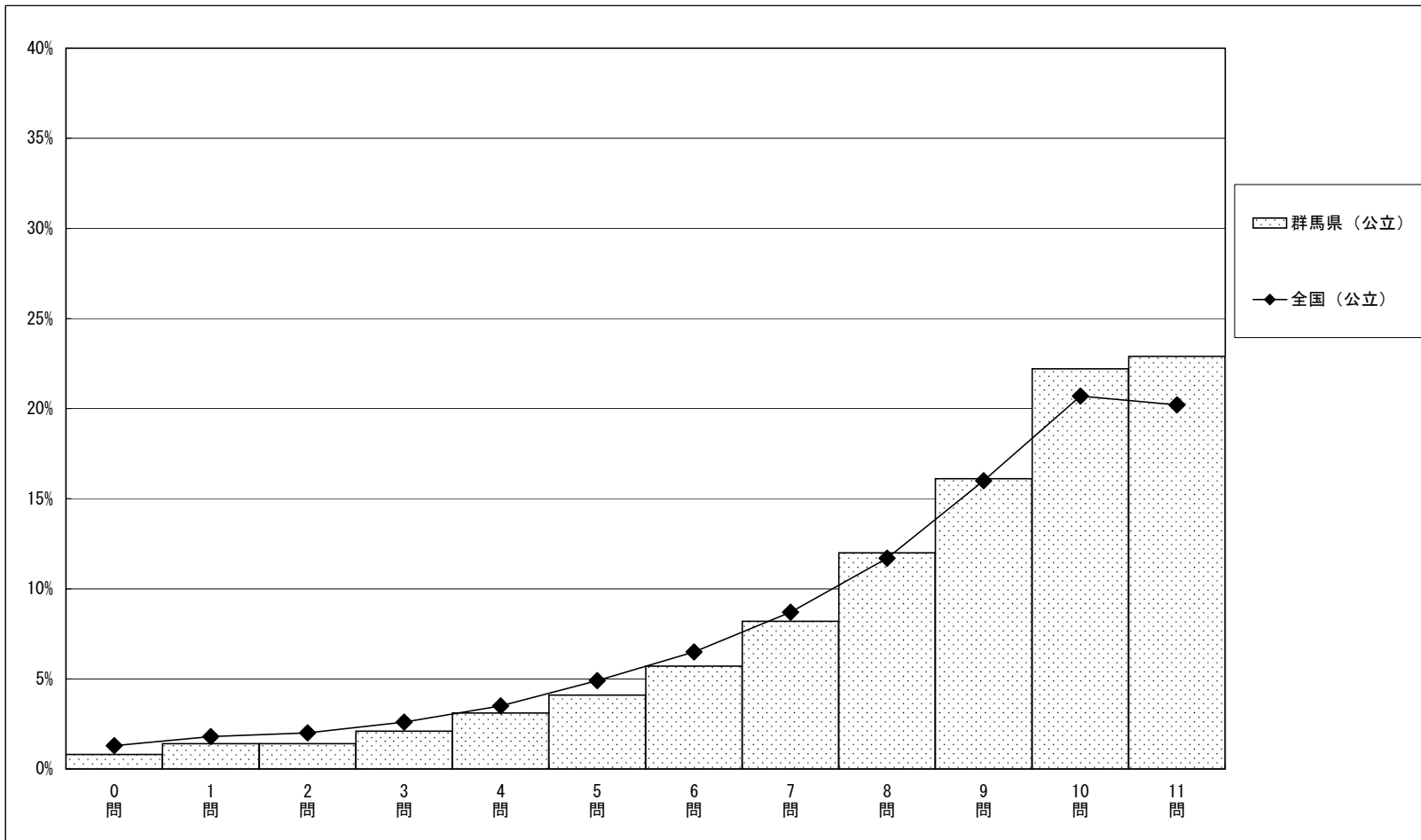
群馬県一生徒（公立）

・以下の集計値／グラフは、4月21日に実施した調査の結果を集計した値である。

	生徒数	平均正答数	平均正答率 (%)	中央値	標準偏差
群馬県（公立）	19,035	8.5 / 11	77.3	9.0	2.5
全国（公立）	1,033,703	8.2 / 11	74.5	9.0	2.7

正答数集計値 (左：生徒数 右：割合(%))		
0問	150	0.8
1問	258	1.4
2問	275	1.4
3問	408	2.1
4問	581	3.1
5問	777	4.1
6問	1,084	5.7
7問	1,567	8.2
8問	2,280	12.0
9問	3,066	16.1
10問	4,234	22.2
11問	4,355	22.9

正答数分布グラフ（横軸：正答数，縦軸：割合）



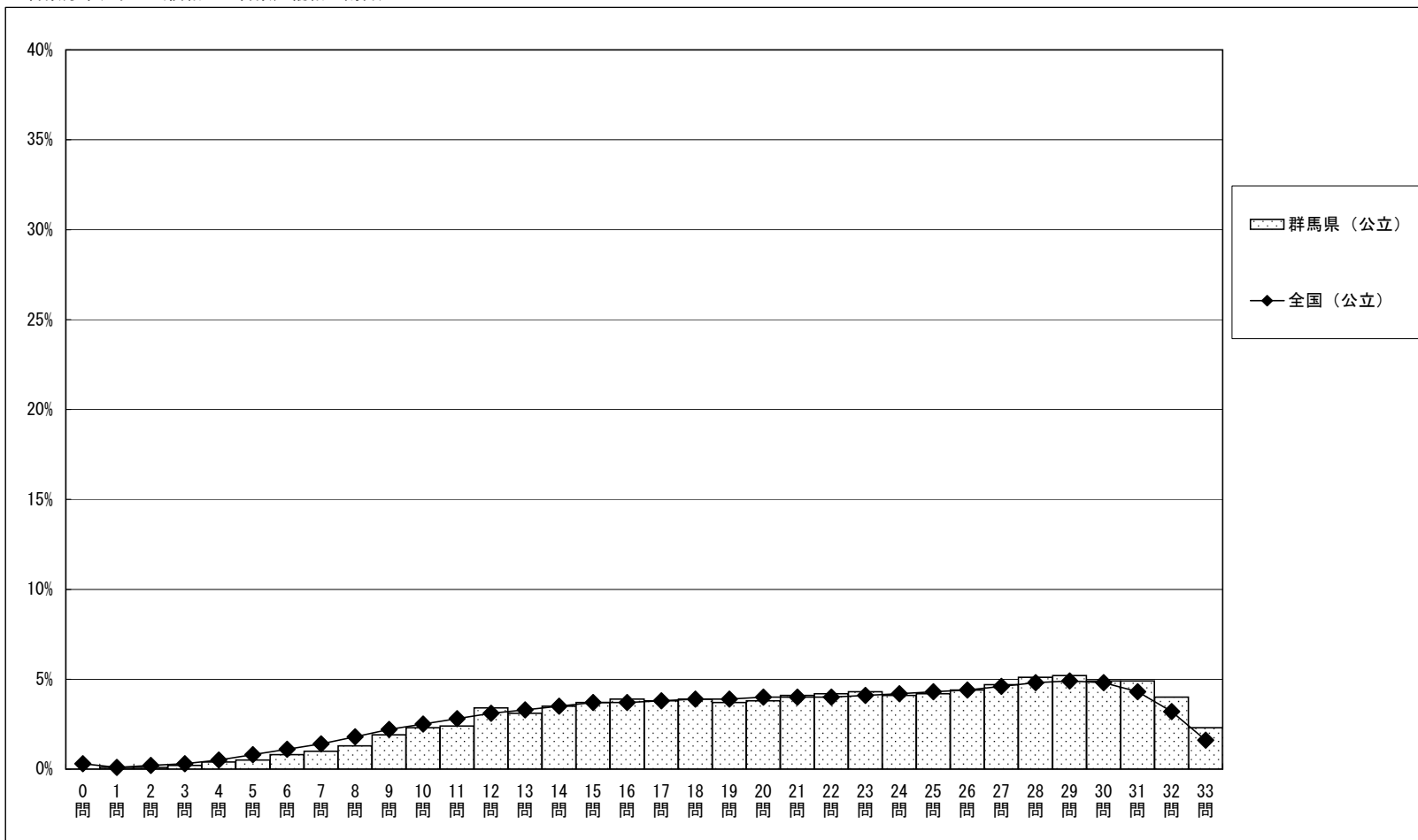
調査結果概況 [数学A：主として知識]

群馬県一生徒（公立）

・以下の集計値／グラフは、4月21日に実施した調査の結果を集計した値である。

	生徒数	平均正答数	平均正答率 (%)	中央値	標準偏差
群馬県（公立）	19,024	21.4 / 33	64.7	22.0	7.4
全国（公立）	1,033,885	20.7 / 33	62.7	21.0	7.6

正答数分布グラフ（横軸：正答数，縦軸：割合）



正答数集計値 (左：生徒数 右：割合(%))		
0問	8	0.0
1問	11	0.1
2問	19	0.1
3問	34	0.2
4問	72	0.4
5問	97	0.5
6問	144	0.8
7問	196	1.0
8問	243	1.3
9問	366	1.9
10問	432	2.3
11問	463	2.4
12問	645	3.4
13問	581	3.1
14問	668	3.5
15問	712	3.7
16問	733	3.9
17問	723	3.8
18問	746	3.9
19問	711	3.7
20問	727	3.8
21問	783	4.1
22問	792	4.2
23問	816	4.3
24問	788	4.1
25問	794	4.2
26問	838	4.4
27問	887	4.7
28問	973	5.1
29問	981	5.2
30問	932	4.9
31問	927	4.9
32問	753	4.0
33問	429	2.3

調査結果概況 [数学B：主として活用]

群馬県一生徒（公立）

・以下の集計値／グラフは、4月21日に実施した調査の結果を集計した値である。

	生徒数	平均正答数	平均正答率 (%)	中央値	標準偏差
群馬県（公立）	19,021	9.0 / 15	60.3	9.0	3.8
全国（公立）	1,033,909	8.5 / 15	56.9	9.0	3.9

正答数集計値 (左：生徒数 右：割合(%))		
0問	114	0.6
1問	314	1.7
2問	577	3.0
3問	841	4.4
4問	1,018	5.4
5問	1,139	6.0
6問	1,269	6.7
7問	1,368	7.2
8問	1,418	7.5
9問	1,528	8.0
10問	1,624	8.5
11問	1,724	9.1
12問	1,801	9.5
13問	1,755	9.2
14問	1,599	8.4
15問	932	4.9

正答数分布グラフ（横軸：正答数，縦軸：割合）

