

調査結果概況 [国語A：主として知識]

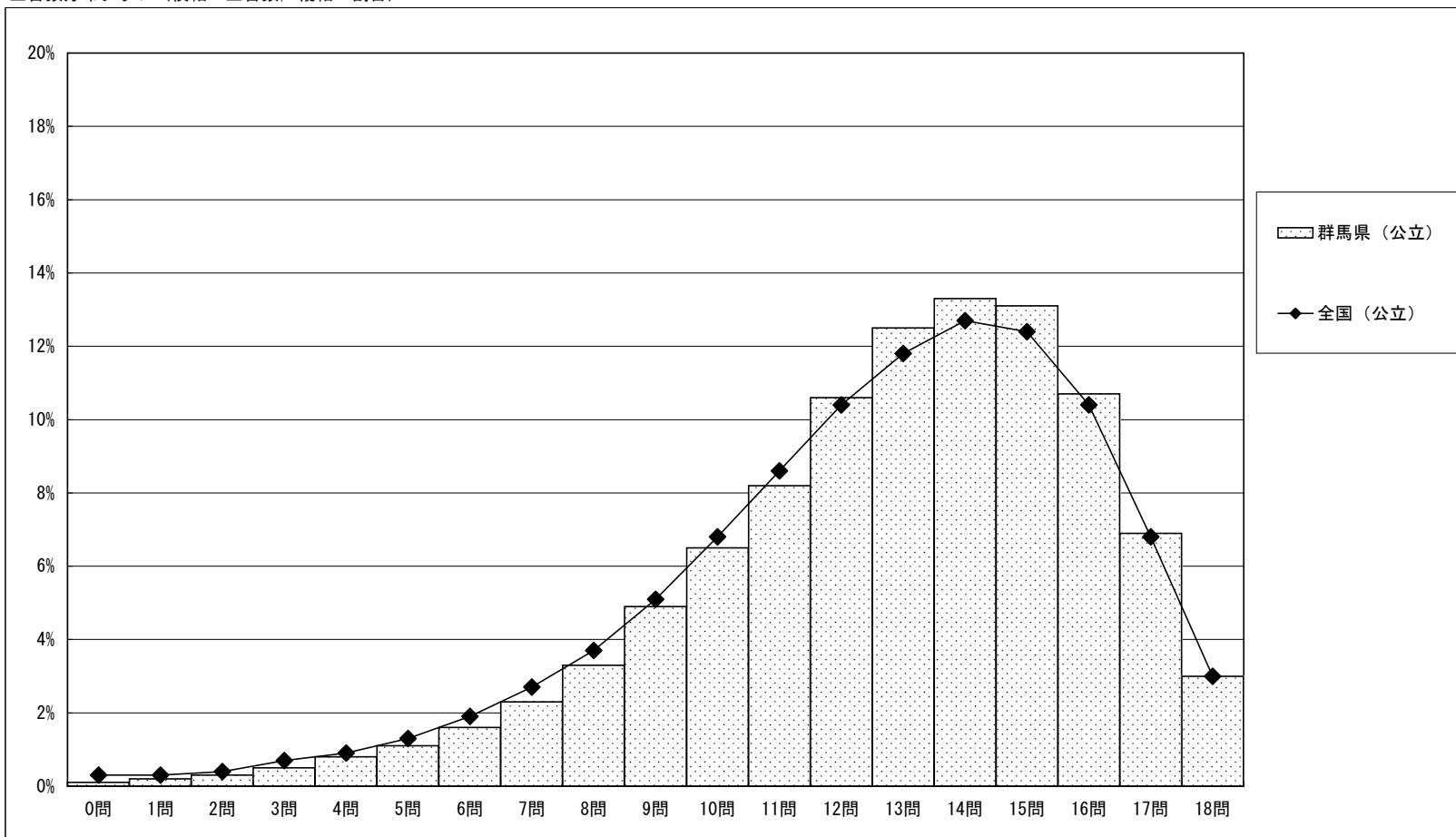
群馬県－児童（公立）

・以下の集計値／グラフは、4月21日に実施した調査の結果を集計した値である。

	児童数	平均正答数	平均正答率 (%)	中央値	標準偏差
群馬県（公立）	18,934	12.8 / 18	70.9	13.0	3.3
全国（公立）	1,137,808	12.6 / 18	69.9	13.0	3.4

正答数集計値 (左：児童数 右：割合(%))		
0問	27	0.1
1問	40	0.2
2問	64	0.3
3問	98	0.5
4問	150	0.8
5問	216	1.1
6問	304	1.6
7問	436	2.3
8問	619	3.3
9問	931	4.9
10問	1,228	6.5
11問	1,559	8.2
12問	2,007	10.6
13問	2,358	12.5
14問	2,524	13.3
15問	2,475	13.1
16問	2,024	10.7
17問	1,311	6.9
18問	563	3.0

正答数分布グラフ（横軸：正答数，縦軸：割合）



調査結果概況 [国語B：主として活用]

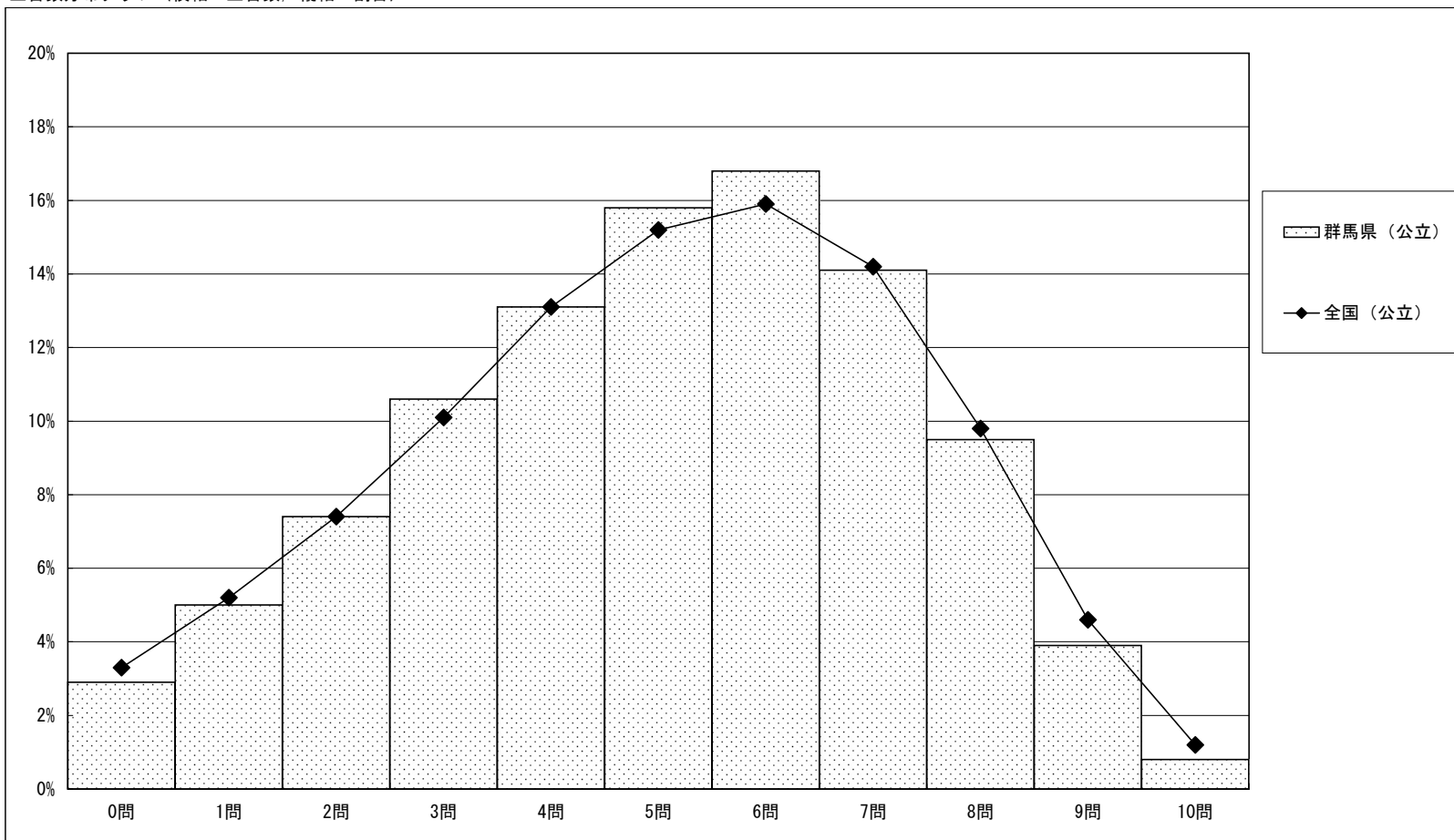
群馬県一児童（公立）

・以下の集計値／グラフは、4月21日に実施した調査の結果を集計した値である。

	児童数	平均正答数	平均正答率 (%)	中央値	標準偏差
群馬県（公立）	18,930	5.0 / 10	50.2	5.0	2.3
全国（公立）	1,137,598	5.1 / 10	50.5	5.0	2.3

正答数集計値 (左：児童数 右：割合(%))		
0問	554	2.9
1問	953	5.0
2問	1,393	7.4
3問	1,998	10.6
4問	2,488	13.1
5問	2,998	15.8
6問	3,179	16.8
7問	2,667	14.1
8問	1,807	9.5
9問	733	3.9
10問	160	0.8

正答数分布グラフ（横軸：正答数，縦軸：割合）



調査結果概況 [算数A：主として知識]

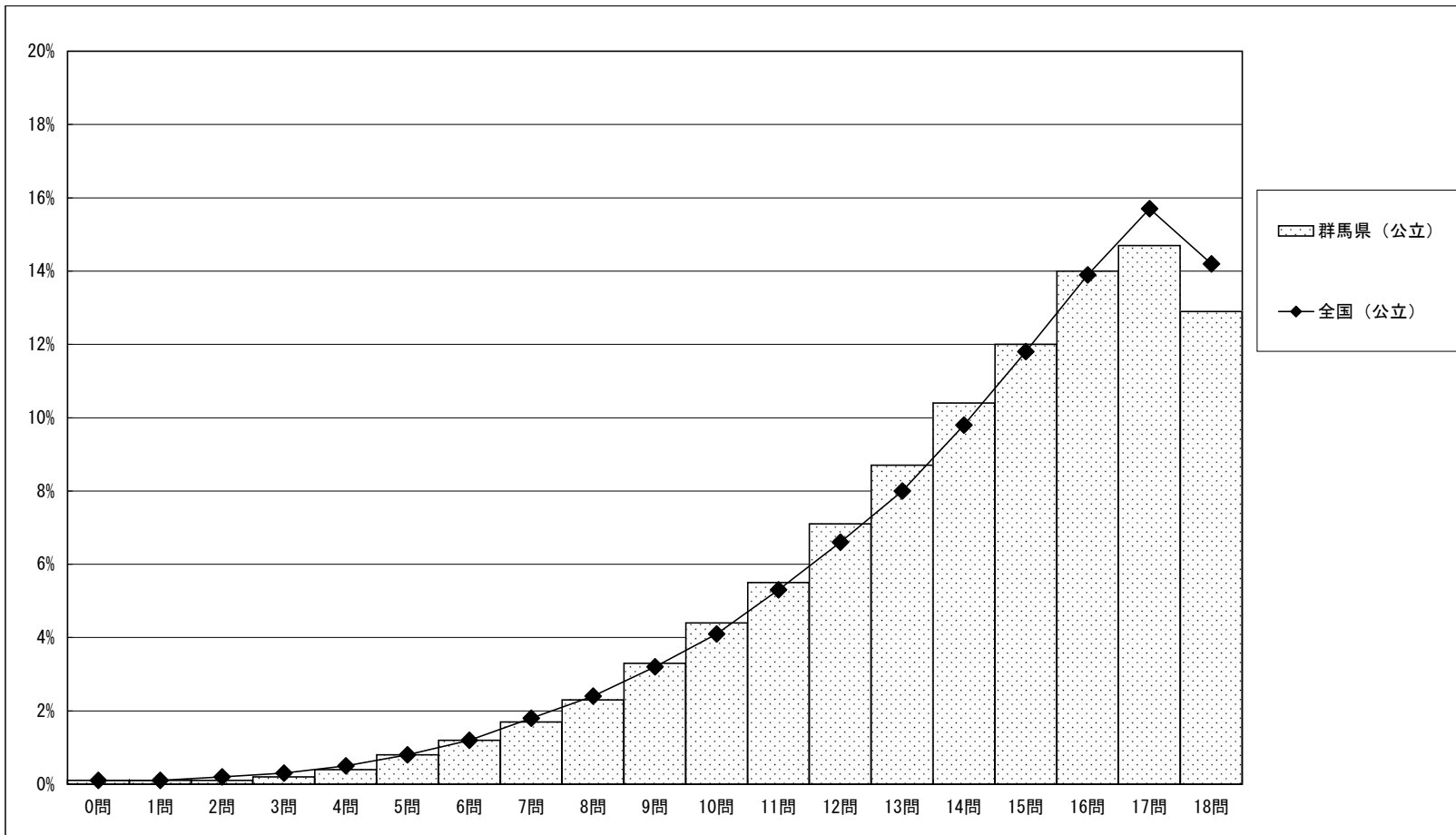
群馬県一児童（公立）

・以下の集計値／グラフは、4月21日に実施した調査の結果を集計した値である。

	児童数	平均正答数	平均正答率 (%)	中央値	標準偏差
群馬県（公立）	18,934	14.1 / 18	78.3	15.0	3.3
全国（公立）	1,137,844	14.2 / 18	78.7	15.0	3.4

正答数集計値 (左：児童数 右：割合(%))		
0問	15	0.1
1問	14	0.1
2問	26	0.1
3問	44	0.2
4問	81	0.4
5問	146	0.8
6問	236	1.2
7問	329	1.7
8問	442	2.3
9問	621	3.3
10問	830	4.4
11問	1,049	5.5
12問	1,341	7.1
13問	1,638	8.7
14問	1,972	10.4
15問	2,268	12.0
16問	2,652	14.0
17問	2,791	14.7
18問	2,439	12.9

正答数分布グラフ（横軸：正答数，縦軸：割合）



調査結果概況 [算数B：主として活用]

群馬県一児童（公立）

・以下の集計値／グラフは、4月21日に実施した調査の結果を集計した値である。

	児童数	平均正答数	平均正答率 (%)	中央値	標準偏差
群馬県（公立）	18,931	7.6 / 14	54.1	8.0	3.2
全国（公立）	1,137,624	7.7 / 14	54.8	8.0	3.3

正答数集計値 (左：児童数 右：割合(%))		
0問	224	1.2
1問	457	2.4
2問	697	3.7
3問	1,008	5.3
4問	1,266	6.7
5問	1,440	7.6
6問	1,704	9.0
7問	1,926	10.2
8問	2,154	11.4
9問	2,133	11.3
10問	2,047	10.8
11問	1,751	9.2
12問	1,310	6.9
13問	640	3.4
14問	174	0.9

正答数分布グラフ（横軸：正答数，縦軸：割合）

