

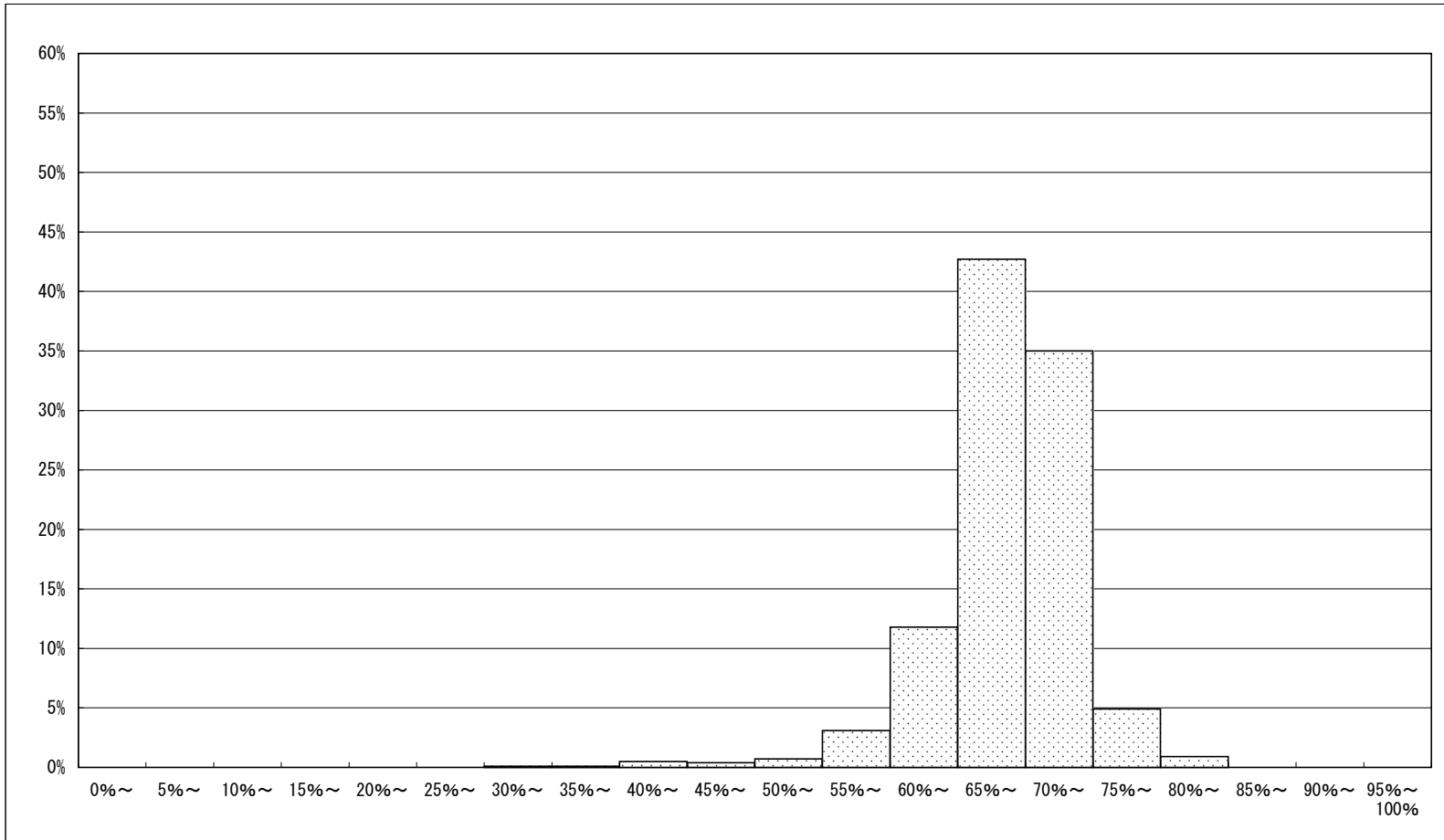
調査結果概況 [国語A：主として知識]

全国一教育委員会

・以下の集計値／グラフは、4月21日に実施した調査の結果を集計した値である。

教育委員会数	平均正答数	平均正答率 (%)	中央値 (%)	標準偏差
1,854	12.3 / 18	68.5	69.1	5.1

平均正答率分布グラフ (横軸：平均正答率, 縦軸：割合)



平均正答率集計値 (左：教育委員会数 右：割合(%))		
0%以上5%未満	0	0.0
5%以上10%未満	0	0.0
10%以上15%未満	0	0.0
15%以上20%未満	0	0.0
20%以上25%未満	0	0.0
25%以上30%未満	0	0.0
30%以上35%未満	1	0.1
35%以上40%未満	2	0.1
40%以上45%未満	10	0.5
45%以上50%未満	7	0.4
50%以上55%未満	13	0.7
55%以上60%未満	58	3.1
60%以上65%未満	218	11.8
65%以上70%未満	791	42.7
70%以上75%未満	648	35.0
75%以上80%未満	90	4.9
80%以上85%未満	16	0.9
85%以上90%未満	0	0.0
90%以上95%未満	0	0.0
95%以上100%以下	0	0.0

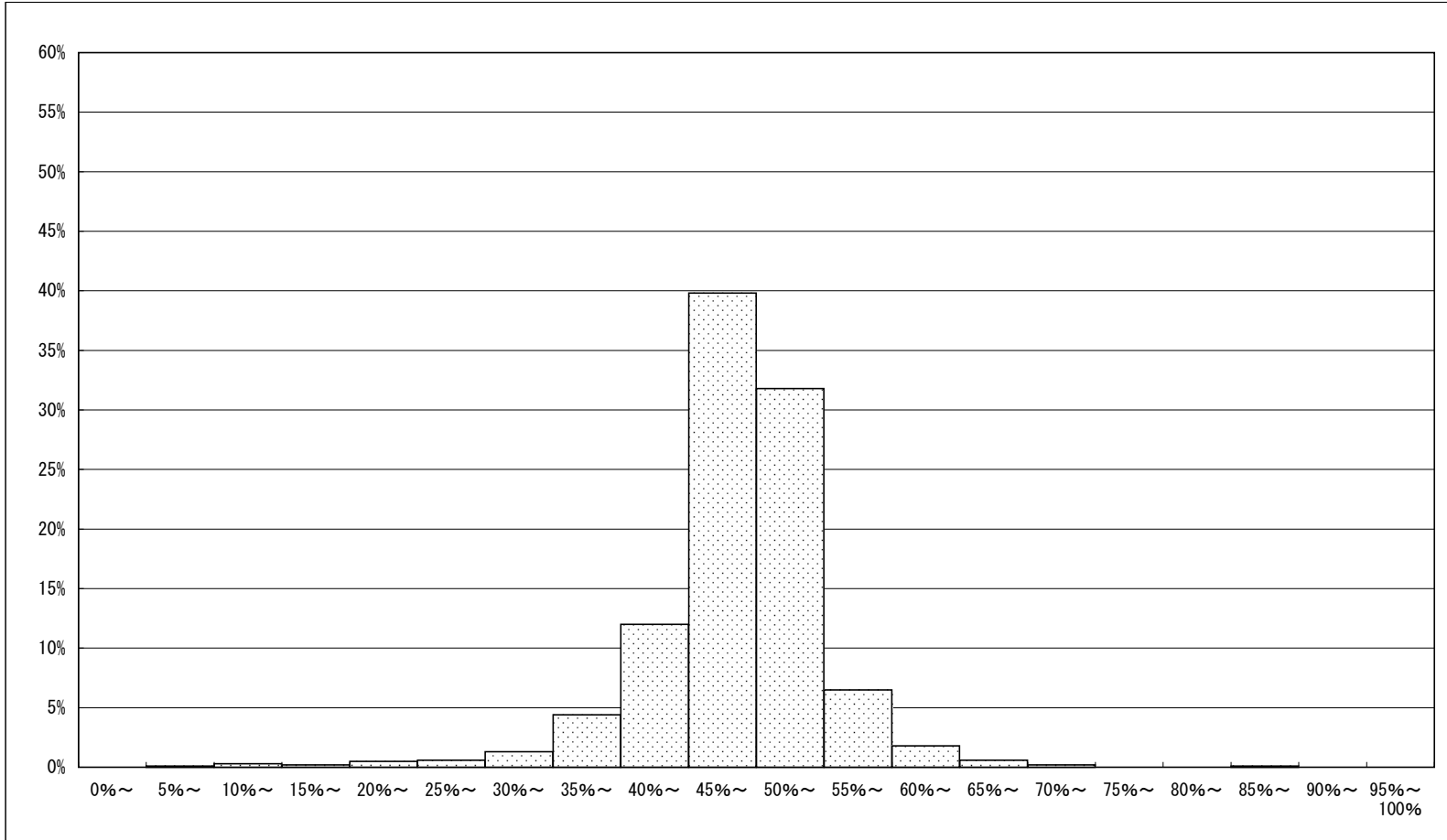
調査結果概況 [国語B：主として活用]

全国一教育委員会

・以下の集計値／グラフは、4月21日に実施した調査の結果を集計した値である。

教育委員会数	平均正答数	平均正答率 (%)	中央値 (%)	標準偏差
1,854	4.8 / 10	48.4	48.9	6.6

平均正答率分布グラフ (横軸：平均正答率, 縦軸：割合)



平均正答率集計値 (左：教育委員会数 右：割合(%))		
0%以上5%未満	0	0.0
5%以上10%未満	2	0.1
10%以上15%未満	5	0.3
15%以上20%未満	3	0.2
20%以上25%未満	10	0.5
25%以上30%未満	11	0.6
30%以上35%未満	24	1.3
35%以上40%未満	81	4.4
40%以上45%未満	222	12.0
45%以上50%未満	737	39.8
50%以上55%未満	590	31.8
55%以上60%未満	120	6.5
60%以上65%未満	33	1.8
65%以上70%未満	11	0.6
70%以上75%未満	4	0.2
75%以上80%未満	0	0.0
80%以上85%未満	0	0.0
85%以上90%未満	1	0.1
90%以上95%未満	0	0.0
95%以上100%以下	0	0.0

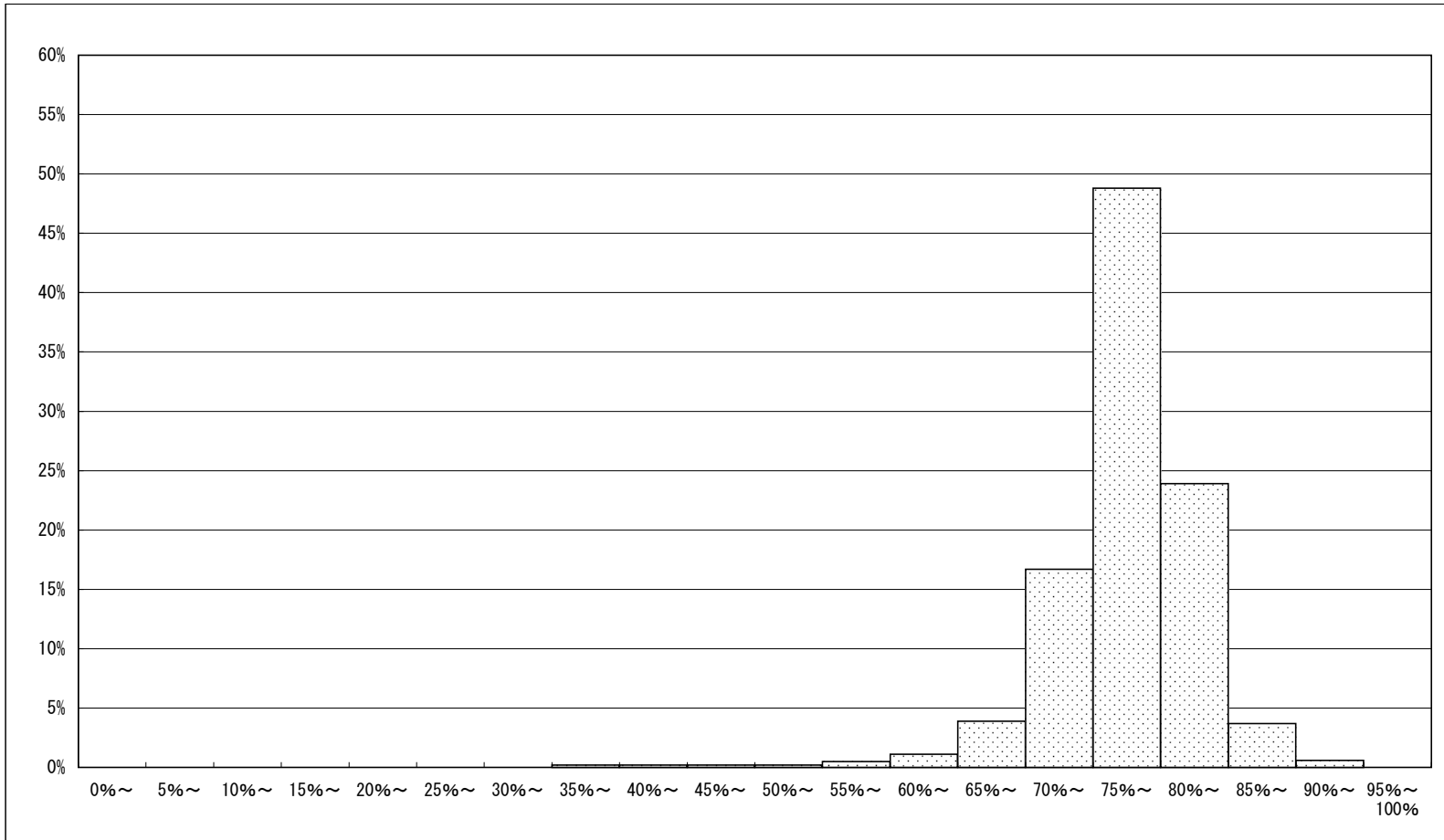
調査結果概況 [算数A：主として知識]

全国一教育委員会

・以下の集計値／グラフは、4月21日に実施した調査の結果を集計した値である。

教育委員会数	平均正答数	平均正答率 (%)	中央値 (%)	標準偏差
1,854	13.9 / 18	77.4	78.0	5.6

平均正答率分布グラフ (横軸：平均正答率, 縦軸：割合)



平均正答率集計値 (左：教育委員会数 右：割合(%))		
0%以上5%未満	0	0.0
5%以上10%未満	0	0.0
10%以上15%未満	0	0.0
15%以上20%未満	0	0.0
20%以上25%未満	0	0.0
25%以上30%未満	0	0.0
30%以上35%未満	0	0.0
35%以上40%未満	3	0.2
40%以上45%未満	4	0.2
45%以上50%未満	4	0.2
50%以上55%未満	4	0.2
55%以上60%未満	10	0.5
60%以上65%未満	21	1.1
65%以上70%未満	72	3.9
70%以上75%未満	309	16.7
75%以上80%未満	905	48.8
80%以上85%未満	443	23.9
85%以上90%未満	68	3.7
90%以上95%未満	11	0.6
95%以上100%以下	0	0.0

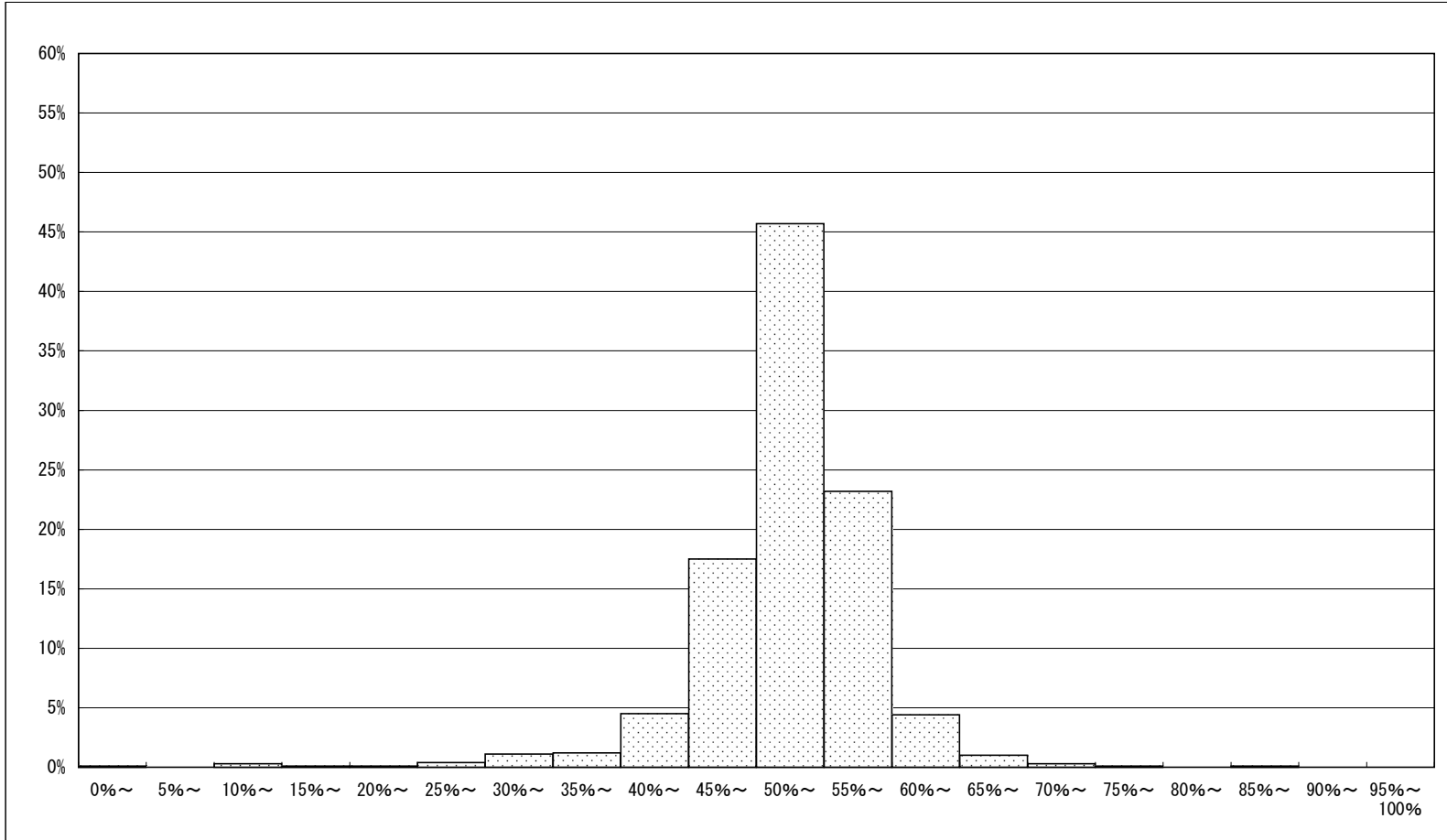
調査結果概況 [算数B：主として活用]

全国一教育委員会

・以下の集計値／グラフは、4月21日に実施した調査の結果を集計した値である。

教育委員会数	平均正答数	平均正答率 (%)	中央値 (%)	標準偏差
1,854	7.3 / 14	52.4	53.0	6.3

平均正答率分布グラフ (横軸：平均正答率, 縦軸：割合)



平均正答率集計値 (左：教育委員会数 右：割合(%))		
0%以上5%未満	1	0.1
5%以上10%未満	0	0.0
10%以上15%未満	5	0.3
15%以上20%未満	1	0.1
20%以上25%未満	2	0.1
25%以上30%未満	7	0.4
30%以上35%未満	21	1.1
35%以上40%未満	23	1.2
40%以上45%未満	83	4.5
45%以上50%未満	324	17.5
50%以上55%未満	848	45.7
55%以上60%未満	431	23.2
60%以上65%未満	82	4.4
65%以上70%未満	18	1.0
70%以上75%未満	5	0.3
75%以上80%未満	2	0.1
80%以上85%未満	0	0.0
85%以上90%未満	1	0.1
90%以上95%未満	0	0.0
95%以上100%以下	0	0.0