

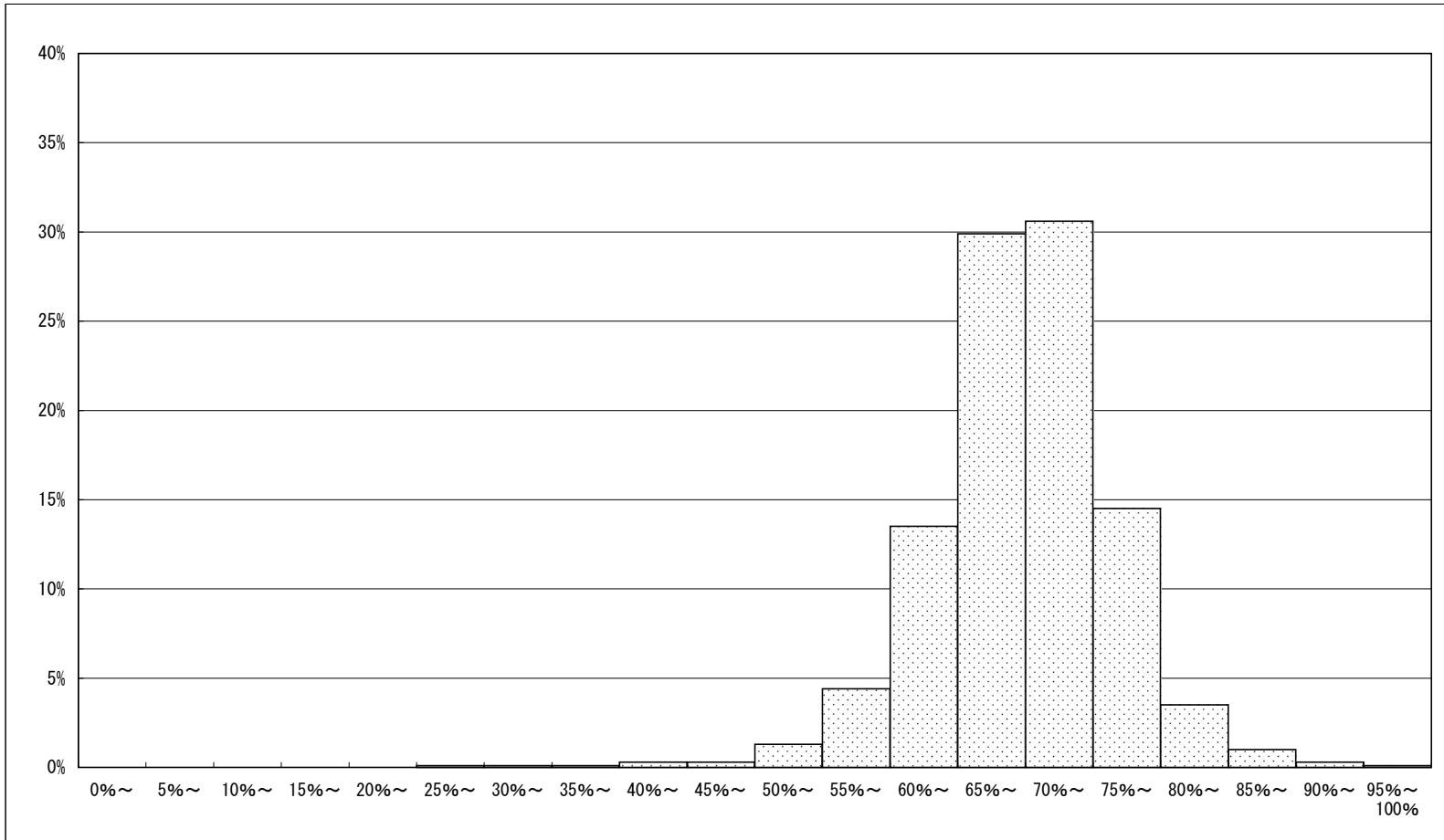
調査結果概況 [国語A：主として知識]

全国一学校（国・公・私立）

・以下の集計値／グラフは、4月21日に実施した調査の結果を集計した値である。

学校数	平均正答数	平均正答率 (%)	中央値 (%)	標準偏差
21,643	12.5 / 18	69.6	70.0	7.1

平均正答率分布グラフ（横軸：平均正答率，縦軸：割合）



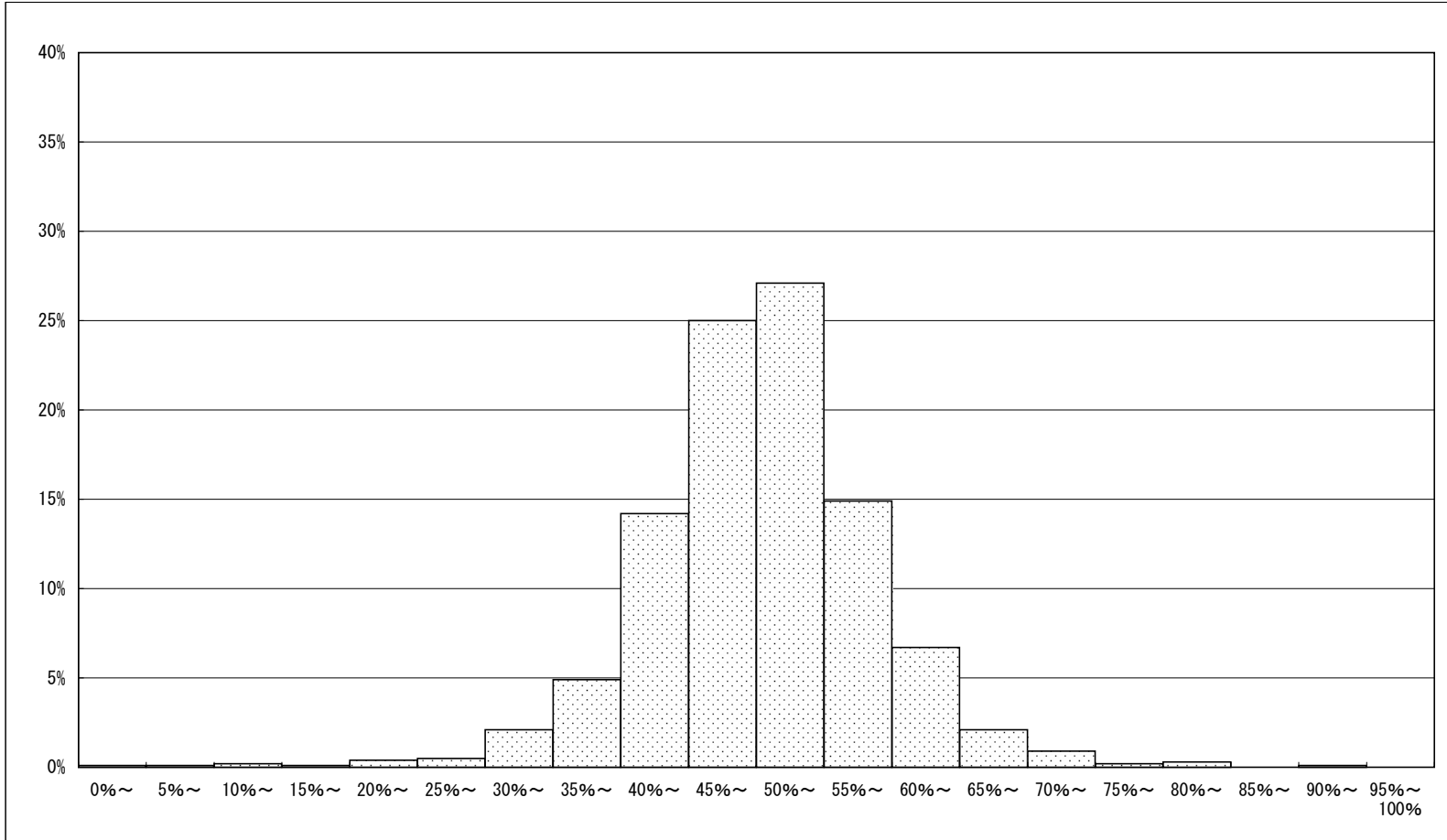
平均正答率集計値 (左：学校数 右：割合 (%))		
0%以上5%未満	1	0.0
5%以上10%未満	6	0.0
10%以上15%未満	4	0.0
15%以上20%未満	4	0.0
20%以上25%未満	9	0.0
25%以上30%未満	17	0.1
30%以上35%未満	22	0.1
35%以上40%未満	25	0.1
40%以上45%未満	67	0.3
45%以上50%未満	68	0.3
50%以上55%未満	284	1.3
55%以上60%未満	951	4.4
60%以上65%未満	2,917	13.5
65%以上70%未満	6,462	29.9
70%以上75%未満	6,616	30.6
75%以上80%未満	3,137	14.5
80%以上85%未満	765	3.5
85%以上90%未満	216	1.0
90%以上95%未満	55	0.3
95%以上100%以下	17	0.1

調査結果概況 [国語B：主として活用]
 全国一学校（国・公・私立）

・以下の集計値／グラフは、4月21日に実施した調査の結果を集計した値である。

学校数	平均正答数	平均正答率 (%)	中央値 (%)	標準偏差
21,641	5.0 / 10	50.1	50.1	8.6

平均正答率分布グラフ（横軸：平均正答率，縦軸：割合）



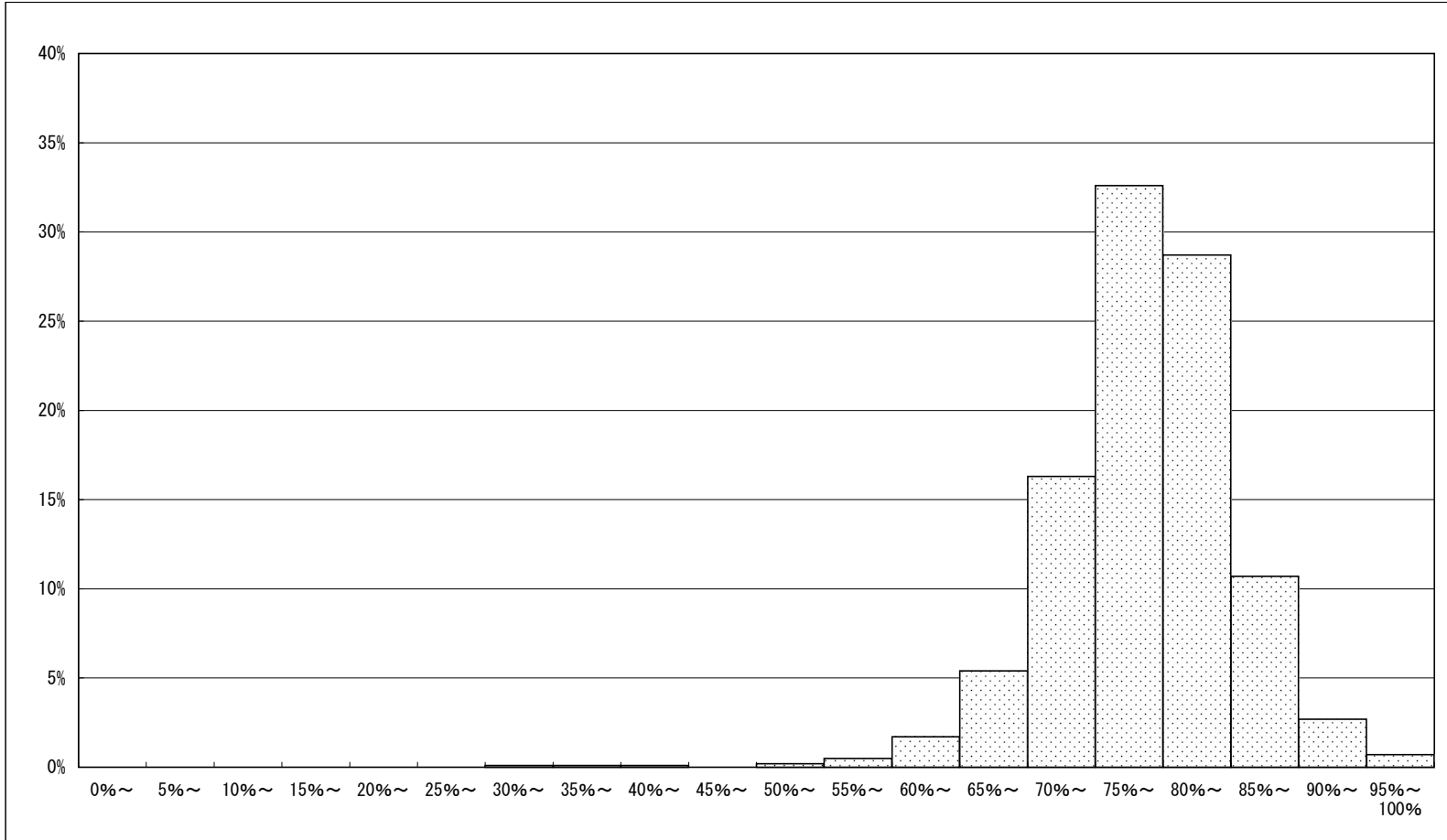
平均正答率集計値 (左：学校数 右：割合 (%))		
0%以上5%未満	20	0.1
5%以上10%未満	16	0.1
10%以上15%未満	39	0.2
15%以上20%未満	17	0.1
20%以上25%未満	96	0.4
25%以上30%未満	100	0.5
30%以上35%未満	457	2.1
35%以上40%未満	1,054	4.9
40%以上45%未満	3,073	14.2
45%以上50%未満	5,421	25.0
50%以上55%未満	5,871	27.1
55%以上60%未満	3,226	14.9
60%以上65%未満	1,455	6.7
65%以上70%未満	453	2.1
70%以上75%未満	203	0.9
75%以上80%未満	51	0.2
80%以上85%未満	65	0.3
85%以上90%未満	6	0.0
90%以上95%未満	13	0.1
95%以上100%以下	5	0.0

調査結果概況 [算数A：主として知識]
 全国一学校（国・公・私立）

・以下の集計値／グラフは、4月21日に実施した調査の結果を集計した値である。

学校数	平均正答数	平均正答率 (%)	中央値 (%)	標準偏差
21,642	14.1 / 18	78.6	78.9	7.1

平均正答率分布グラフ（横軸：平均正答率，縦軸：割合）



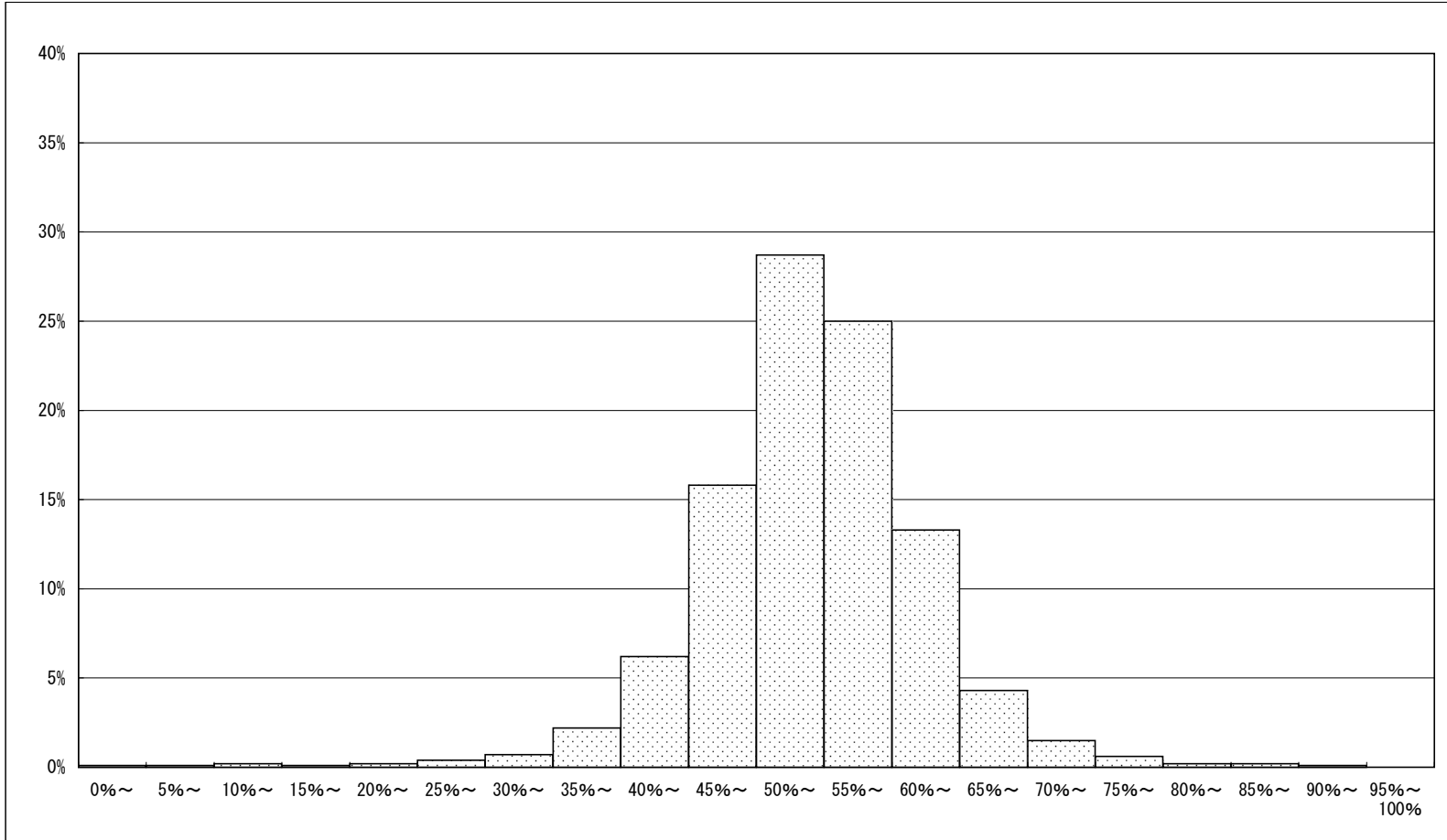
平均正答率集計値 (左：学校数 右：割合 (%))		
0%以上5%未満	1	0.0
5%以上10%未満	1	0.0
10%以上15%未満	1	0.0
15%以上20%未満	2	0.0
20%以上25%未満	8	0.0
25%以上30%未満	8	0.0
30%以上35%未満	12	0.1
35%以上40%未満	18	0.1
40%以上45%未満	28	0.1
45%以上50%未満	9	0.0
50%以上55%未満	54	0.2
55%以上60%未満	115	0.5
60%以上65%未満	364	1.7
65%以上70%未満	1,173	5.4
70%以上75%未満	3,534	16.3
75%以上80%未満	7,050	32.6
80%以上85%未満	6,205	28.7
85%以上90%未満	2,320	10.7
90%以上95%未満	588	2.7
95%以上100%以下	151	0.7

調査結果概況 [算数B：主として活用]
 全国一学校（国・公・私立）

・以下の集計値／グラフは、4月21日に実施した調査の結果を集計した値である。

学校数	平均正答数	平均正答率 (%)	中央値 (%)	標準偏差
21,641	7.6 / 14	54.1	54.2	8.5

平均正答率分布グラフ（横軸：平均正答率，縦軸：割合）



平均正答率集計値 (左：学校数 右：割合(%))		
0%以上5%未満	12	0.1
5%以上10%未満	20	0.1
10%以上15%未満	34	0.2
15%以上20%未満	20	0.1
20%以上25%未満	50	0.2
25%以上30%未満	85	0.4
30%以上35%未満	162	0.7
35%以上40%未満	482	2.2
40%以上45%未満	1,336	6.2
45%以上50%未満	3,411	15.8
50%以上55%未満	6,216	28.7
55%以上60%未満	5,408	25.0
60%以上65%未満	2,879	13.3
65%以上70%未満	941	4.3
70%以上75%未満	331	1.5
75%以上80%未満	138	0.6
80%以上85%未満	42	0.2
85%以上90%未満	50	0.2
90%以上95%未満	18	0.1
95%以上100%以下	6	0.0