

調査結果概況 [国語A：主として知識]

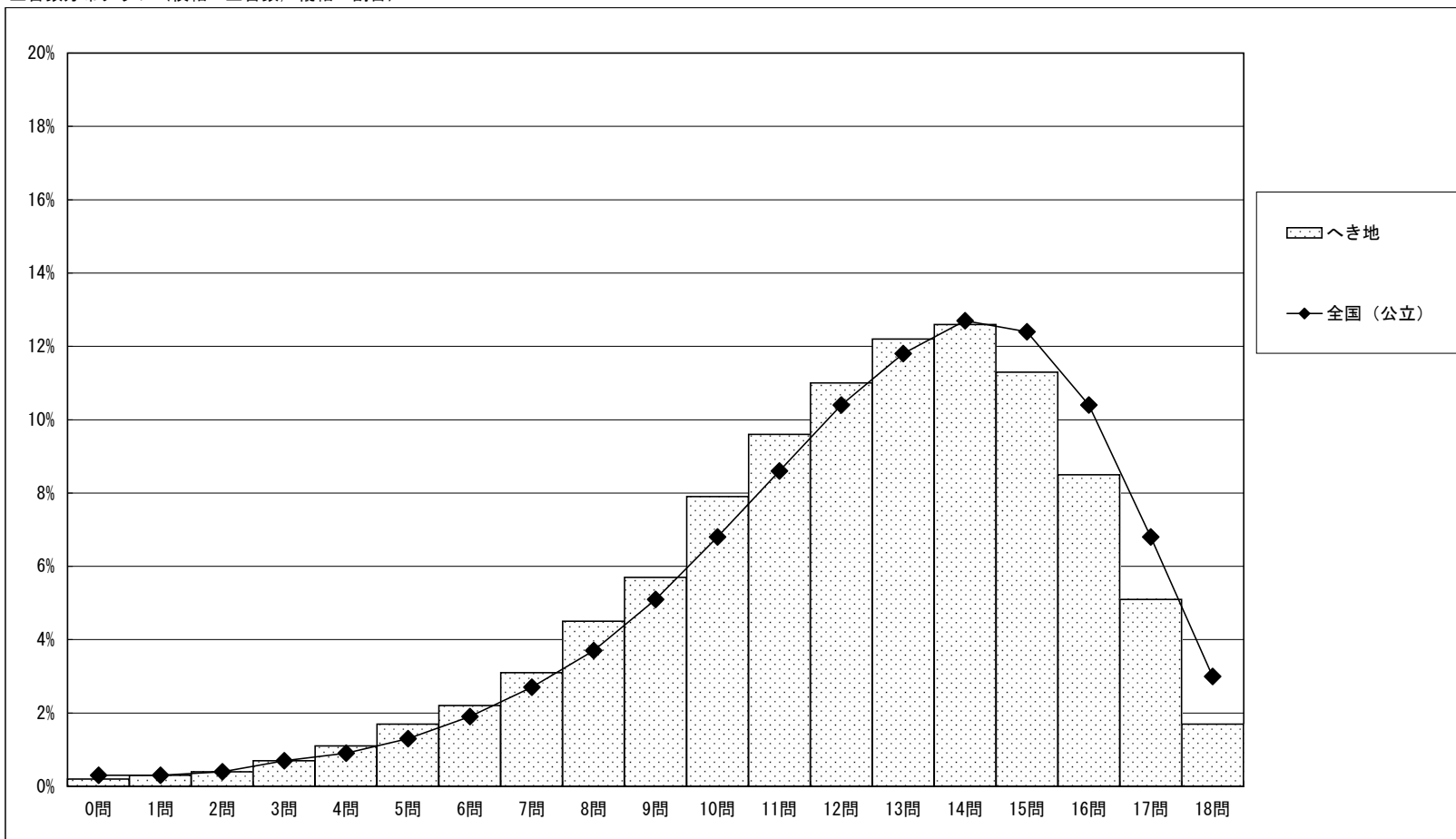
全国（へき地）－児童（市町村立）

・以下の集計値／グラフは、4月21日に実施した調査の結果を集計した値である。

	児童数	平均正答数	平均正答率 (%)	中央値	標準偏差
へき地	27,391	12.1 / 18	67.5	13.0	3.4
全国（公立）	1,137,808	12.6 / 18	69.9	13.0	3.4

正答数集計値 (左：児童数 右：割合(%))		
0問	65	0.2
1問	81	0.3
2問	112	0.4
3問	195	0.7
4問	312	1.1
5問	452	1.7
6問	612	2.2
7問	845	3.1
8問	1,232	4.5
9問	1,574	5.7
10問	2,159	7.9
11問	2,627	9.6
12問	3,019	11.0
13問	3,343	12.2
14問	3,454	12.6
15問	3,107	11.3
16問	2,325	8.5
17問	1,401	5.1
18問	476	1.7

正答数分布グラフ（横軸：正答数，縦軸：割合）



調査結果概況 [国語B：主として活用]

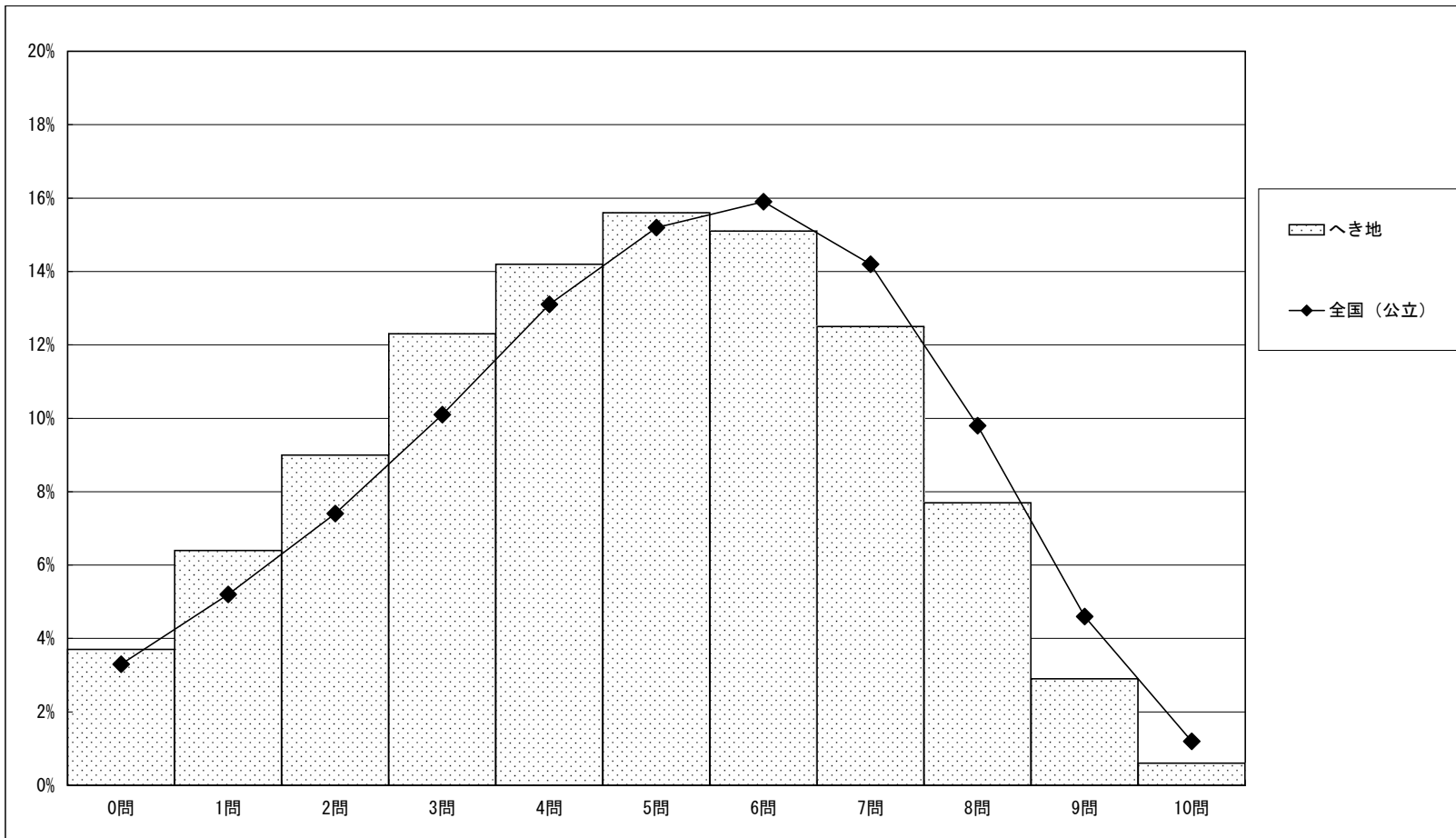
全国（へき地）－児童（市町村立）

・以下の集計値／グラフは、4月21日に実施した調査の結果を集計した値である。

	児童数	平均正答数	平均正答率 (%)	中央値	標準偏差
へき地	27,377	4.7 / 10	46.8	5.0	2.3
全国（公立）	1,137,598	5.1 / 10	50.5	5.0	2.3

正答数集計値 (左：児童数 右：割合(%))		
0問	1,002	3.7
1問	1,763	6.4
2問	2,461	9.0
3問	3,369	12.3
4問	3,879	14.2
5問	4,278	15.6
6問	4,131	15.1
7問	3,420	12.5
8問	2,117	7.7
9問	781	2.9
10問	176	0.6

正答数分布グラフ（横軸：正答数，縦軸：割合）



調査結果概況 [算数A：主として知識]

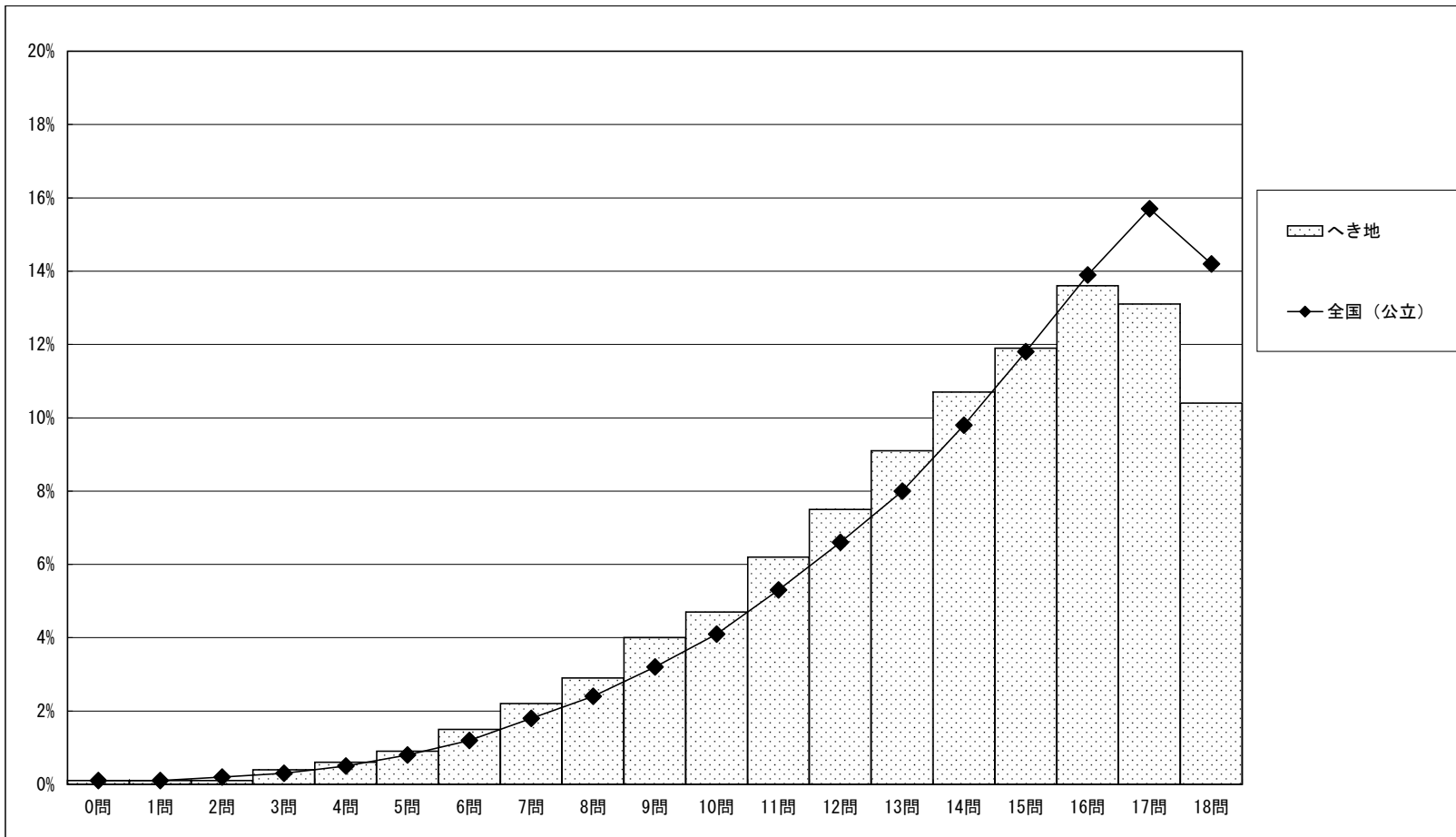
全国（へき地）－児童（市町村立）

・以下の集計値／グラフは、4月21日に実施した調査の結果を集計した値である。

	児童数	平均正答数	平均正答率 (%)	中央値	標準偏差
へき地	27,395	13.7 / 18	76.2	14.0	3.4
全国（公立）	1,137,844	14.2 / 18	78.7	15.0	3.4

正答数集計値 (左：児童数 右：割合(%))		
0問	21	0.1
1問	22	0.1
2問	39	0.1
3問	110	0.4
4問	159	0.6
5問	251	0.9
6問	421	1.5
7問	605	2.2
8問	781	2.9
9問	1,096	4.0
10問	1,289	4.7
11問	1,693	6.2
12問	2,050	7.5
13問	2,501	9.1
14問	2,942	10.7
15問	3,255	11.9
16問	3,738	13.6
17問	3,576	13.1
18問	2,846	10.4

正答数分布グラフ（横軸：正答数，縦軸：割合）



調査結果概況 [算数B：主として活用]

全国（へき地）－児童（市町村立）

・以下の集計値／グラフは、4月21日に実施した調査の結果を集計した値である。

	児童数	平均正答数	平均正答率 (%)	中央値	標準偏差
へき地	27,378	7.1 / 14	50.8	7.0	3.3
全国（公立）	1,137,624	7.7 / 14	54.8	8.0	3.3

正答数集計値 (左：児童数 右：割合(%))		
0問	412	1.5
1問	883	3.2
2問	1,320	4.8
3問	1,801	6.6
4問	2,090	7.6
5問	2,424	8.9
6問	2,641	9.6
7問	2,833	10.3
8問	2,855	10.4
9問	2,832	10.3
10問	2,653	9.7
11問	2,163	7.9
12問	1,527	5.6
13問	738	2.7
14問	206	0.8

正答数分布グラフ（横軸：正答数，縦軸：割合）

