

調査結果概況 [国語A：主として知識]

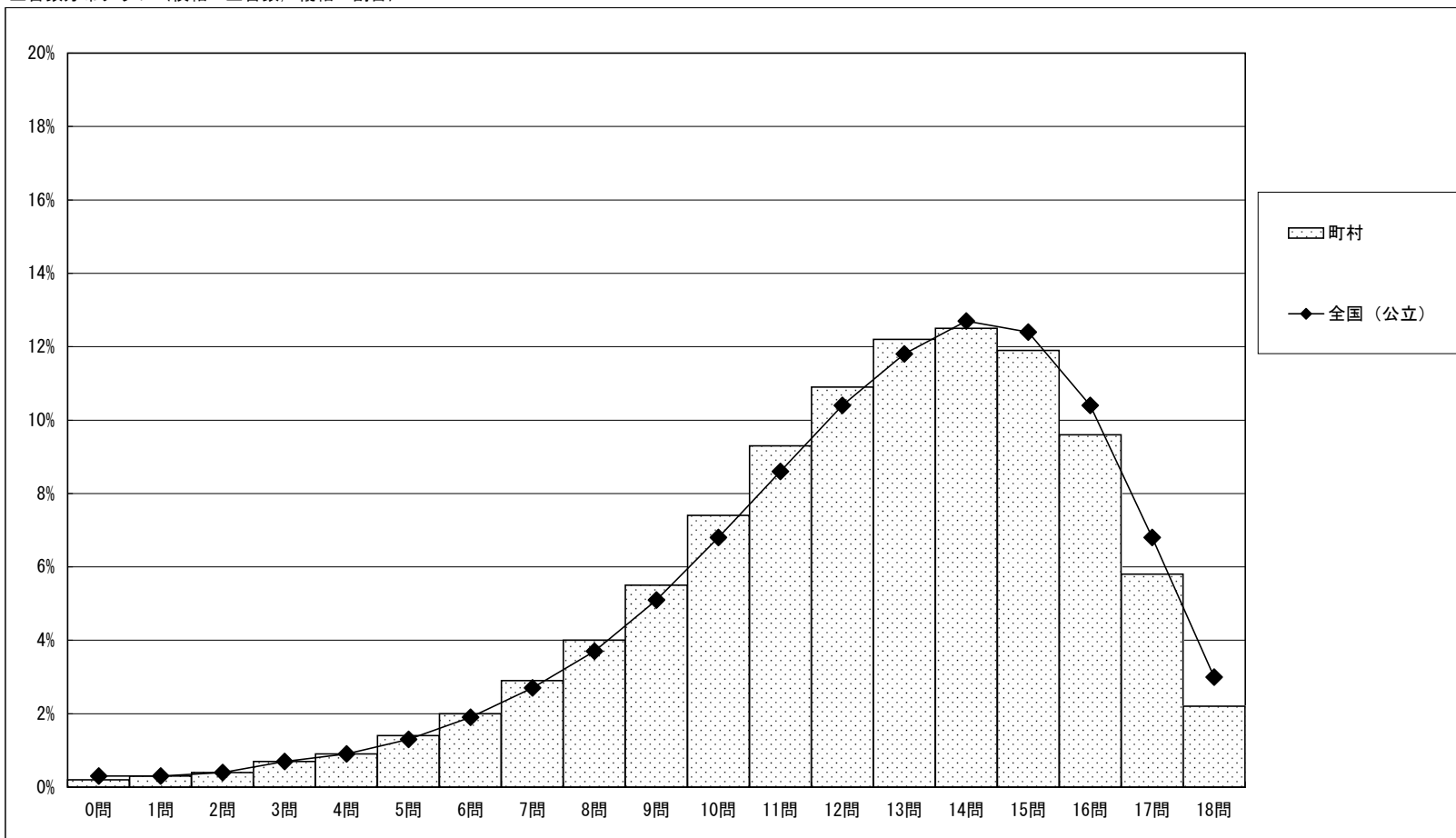
全国（町村）－児童（市町村立）

・以下の集計値／グラフは、4月21日に実施した調査の結果を集計した値である。

	児童数	平均正答数	平均正答率 (%)	中央値	標準偏差
町村	118,091	12.4 / 18	68.8	13.0	3.3
全国（公立）	1,137,808	12.6 / 18	69.9	13.0	3.4

正答数集計値 (左：児童数 右：割合(%))		
0問	213	0.2
1問	296	0.3
2問	504	0.4
3問	790	0.7
4問	1,101	0.9
5問	1,622	1.4
6問	2,349	2.0
7問	3,407	2.9
8問	4,772	4.0
9問	6,522	5.5
10問	8,717	7.4
11問	10,946	9.3
12問	12,837	10.9
13問	14,444	12.2
14問	14,719	12.5
15問	14,087	11.9
16問	11,281	9.6
17問	6,840	5.8
18問	2,644	2.2

正答数分布グラフ（横軸：正答数，縦軸：割合）



調査結果概況 [国語B：主として活用]

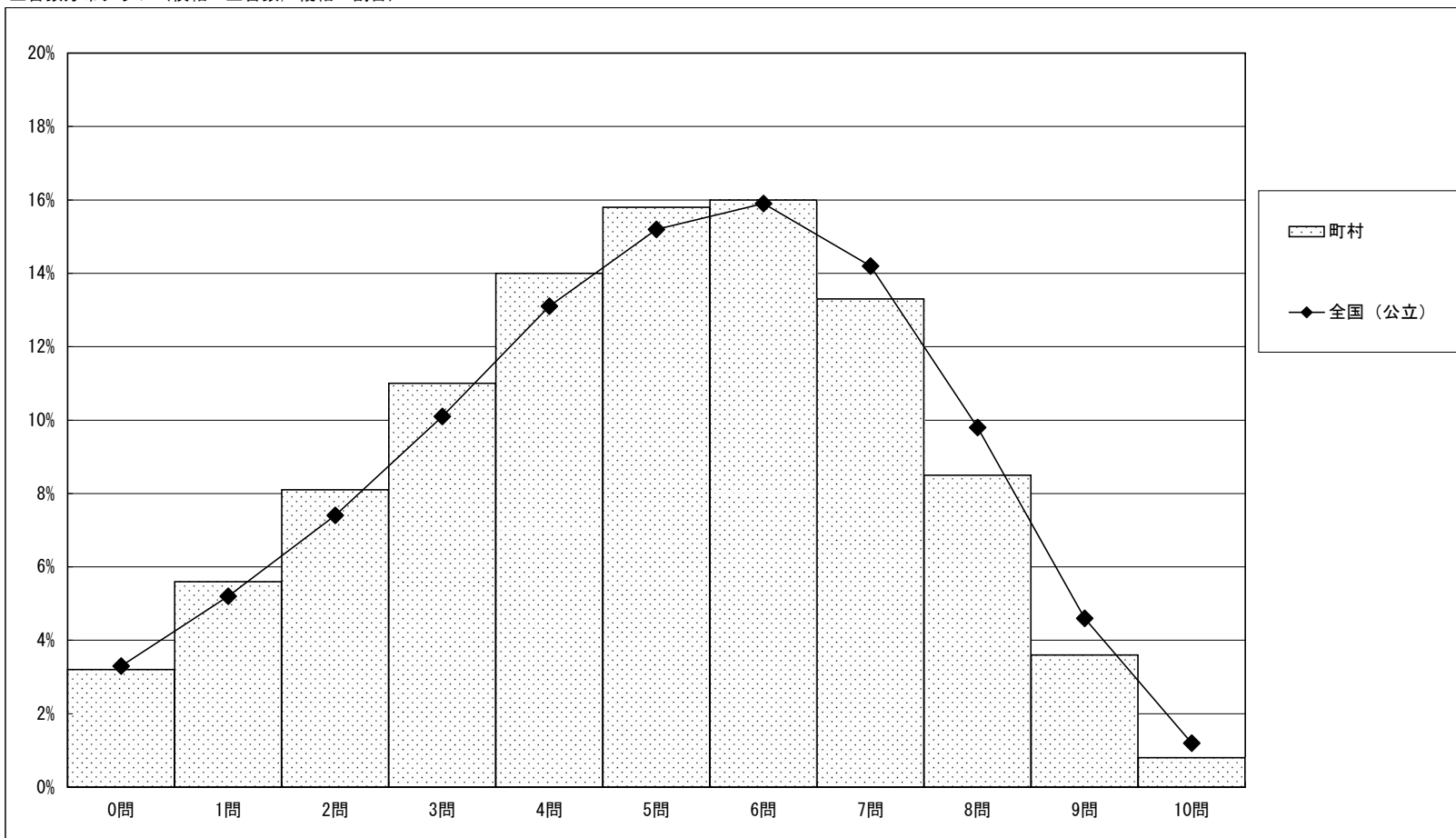
全国（町村）－児童（市町村立）

・以下の集計値／グラフは、4月21日に実施した調査の結果を集計した値である。

	児童数	平均正答数	平均正答率 (%)	中央値	標準偏差
町村	118,058	4.9 / 10	48.8	5.0	2.3
全国（公立）	1,137,598	5.1 / 10	50.5	5.0	2.3

正答数集計値 (左：児童数 右：割合(%))		
0問	3,775	3.2
1問	6,638	5.6
2問	9,594	8.1
3問	13,020	11.0
4問	16,565	14.0
5問	18,633	15.8
6問	18,902	16.0
7問	15,676	13.3
8問	10,039	8.5
9問	4,246	3.6
10問	970	0.8

正答数分布グラフ（横軸：正答数，縦軸：割合）



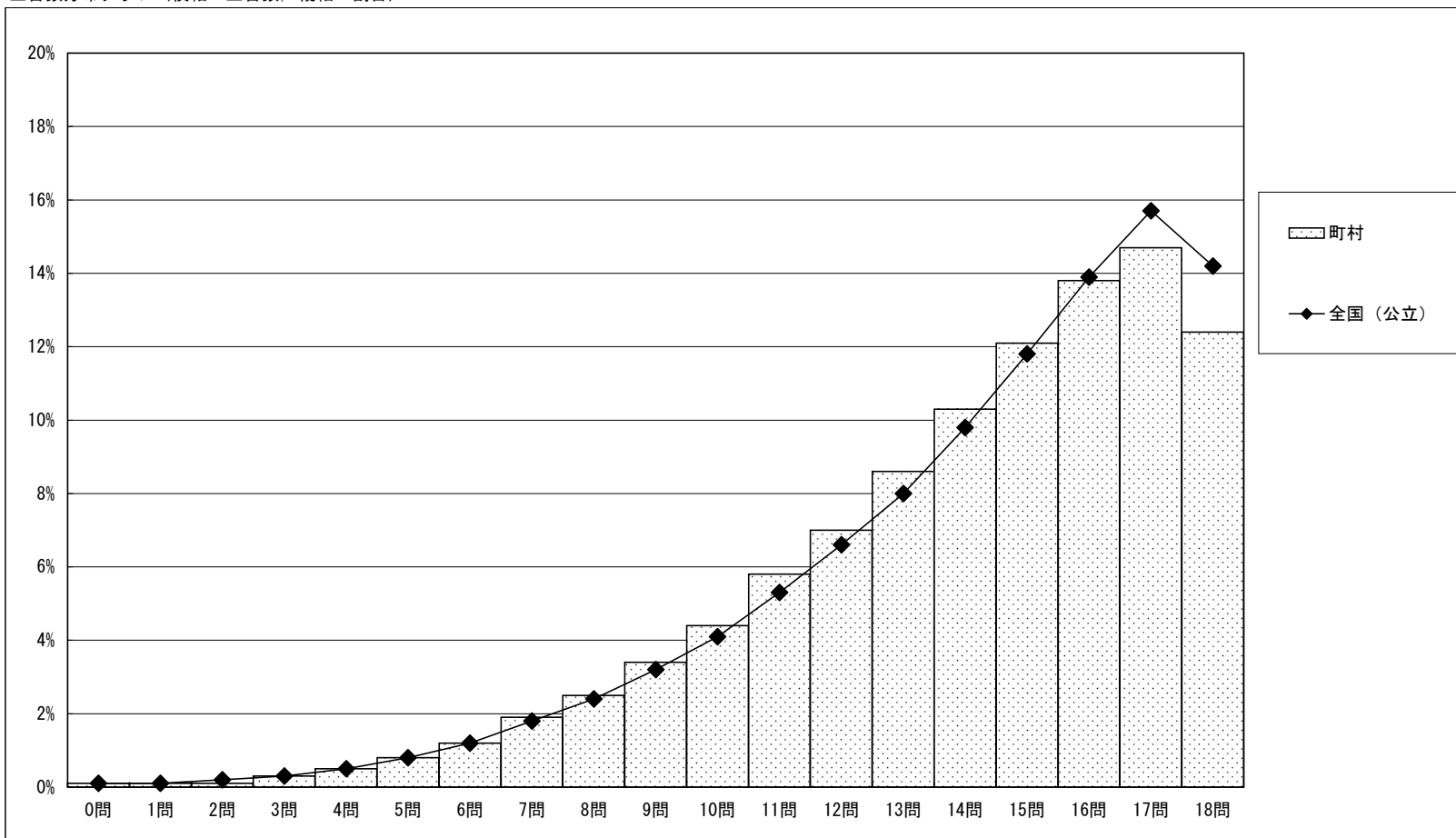
調査結果概況 [算数A：主として知識]

全国（町村）－児童（市町村立）

・以下の集計値／グラフは、4月21日に実施した調査の結果を集計した値である。

	児童数	平均正答数	平均正答率 (%)	中央値	標準偏差
町村	118,094	14.0 / 18	77.9	15.0	3.3
全国（公立）	1,137,844	14.2 / 18	78.7	15.0	3.4

正答数分布グラフ（横軸：正答数，縦軸：割合）



正答数集計値 (左：児童数 右：割合(%))		
0問	77	0.1
1問	81	0.1
2問	161	0.1
3問	334	0.3
4問	580	0.5
5問	986	0.8
6問	1,475	1.2
7問	2,188	1.9
8問	2,986	2.5
9問	3,981	3.4
10問	5,207	4.4
11問	6,839	5.8
12問	8,304	7.0
13問	10,121	8.6
14問	12,206	10.3
15問	14,248	12.1
16問	16,309	13.8
17問	17,378	14.7
18問	14,633	12.4

調査結果概況 [算数B：主として活用]

全国（町村）－児童（市町村立）

・以下の集計値／グラフは、4月21日に実施した調査の結果を集計した値である。

	児童数	平均正答数	平均正答率 (%)	中央値	標準偏差
町村	118,048	7.4 / 14	52.7	8.0	3.3
全国（公立）	1,137,624	7.7 / 14	54.8	8.0	3.3

正答数集計値 (左：児童数 右：割合(%))		
0問	1,637	1.4
1問	3,152	2.7
2問	4,970	4.2
3問	6,827	5.8
4問	8,466	7.2
5問	9,746	8.3
6問	10,728	9.1
7問	12,039	10.2
8問	12,827	10.9
9問	13,030	11.0
10問	12,416	10.5
11問	10,320	8.7
12問	7,226	6.1
13問	3,708	3.1
14問	956	0.8

正答数分布グラフ（横軸：正答数，縦軸：割合）

