

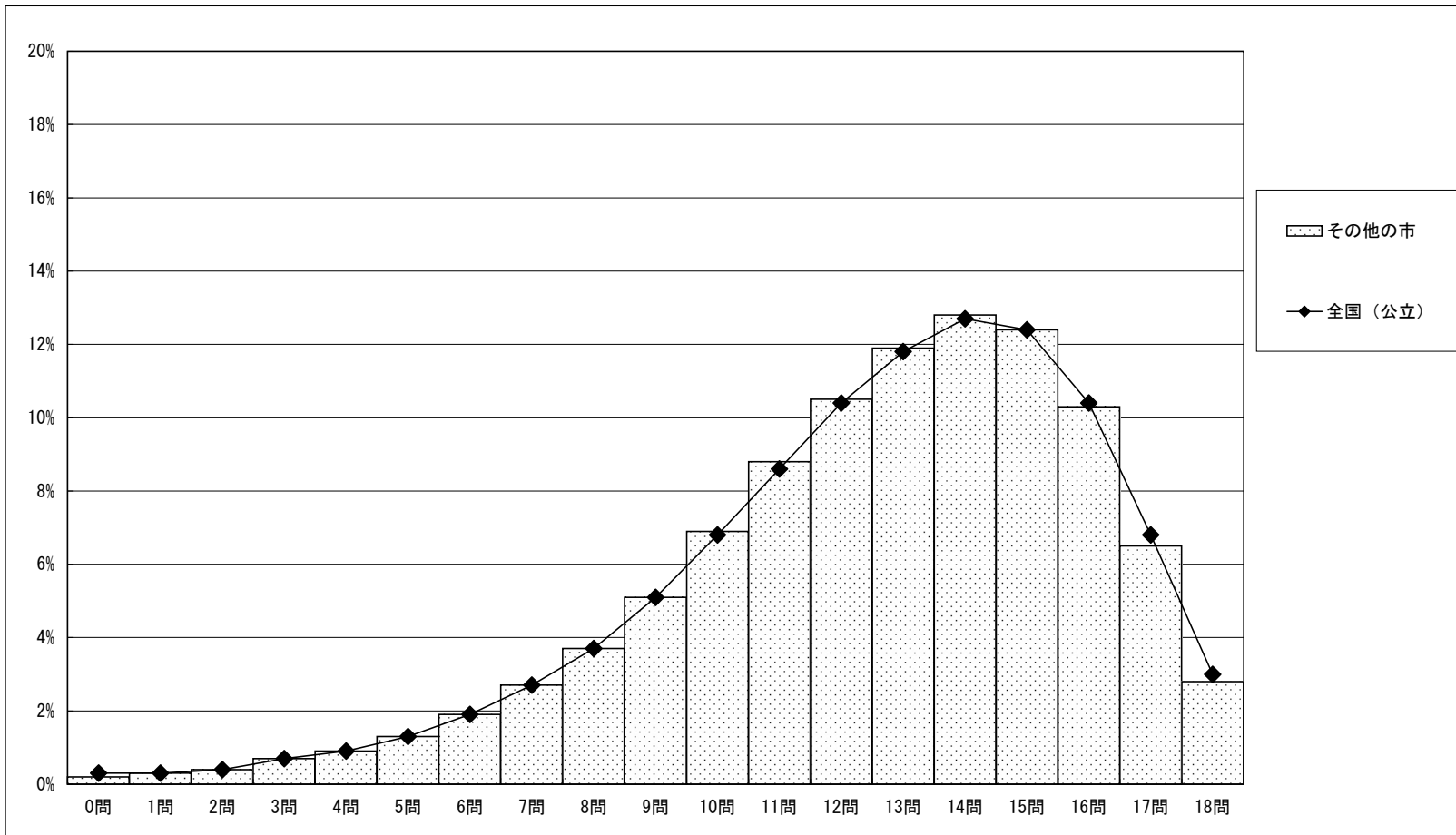
調査結果概況 [国語A：主として知識]
 全国（その他の市）－児童（市町村立）

・以下の集計値／グラフは、4月21日に実施した調査の結果を集計した値である。

	児童数	平均正答数	平均正答率 (%)	中央値	標準偏差
その他の市	591,388	12.6 / 18	69.7	13.0	3.4
全国（公立）	1,137,808	12.6 / 18	69.9	13.0	3.4

正答数集計値 (左：児童数 右：割合(%))		
0問	1,422	0.2
1問	1,525	0.3
2問	2,572	0.4
3問	3,856	0.7
4問	5,465	0.9
5問	7,652	1.3
6問	10,965	1.9
7問	15,706	2.7
8問	21,720	3.7
9問	30,383	5.1
10問	40,711	6.9
11問	52,332	8.8
12問	62,239	10.5
13問	70,369	11.9
14問	75,444	12.8
15問	73,267	12.4
16問	60,817	10.3
17問	38,575	6.5
18問	16,368	2.8

正答数分布グラフ（横軸：正答数，縦軸：割合）



調査結果概況 [国語B：主として活用]

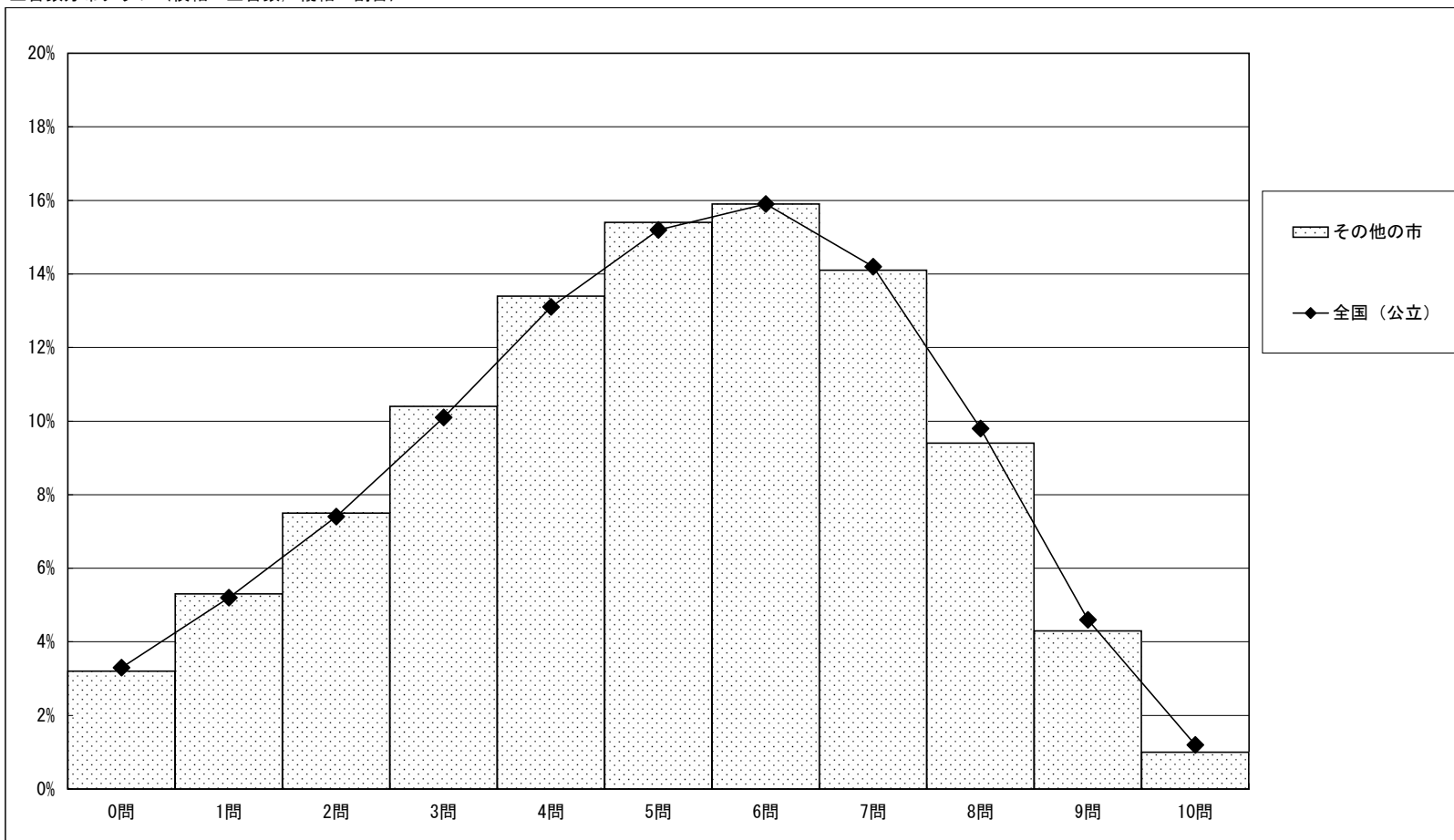
全国（その他の市）－児童（市町村立）

・以下の集計値／グラフは、4月21日に実施した調査の結果を集計した値である。

	児童数	平均正答数	平均正答率 (%)	中央値	標準偏差
その他の市	591,278	5.0 / 10	50.1	5.0	2.3
全国（公立）	1,137,598	5.1 / 10	50.5	5.0	2.3

正答数集計値 (左：児童数 右：割合(%))		
0問	19,093	3.2
1問	31,588	5.3
2問	44,457	7.5
3問	61,294	10.4
4問	79,001	13.4
5問	91,091	15.4
6問	94,266	15.9
7問	83,133	14.1
8問	55,746	9.4
9問	25,553	4.3
10問	6,056	1.0

正答数分布グラフ（横軸：正答数，縦軸：割合）



調査結果概況 [算数A：主として知識]

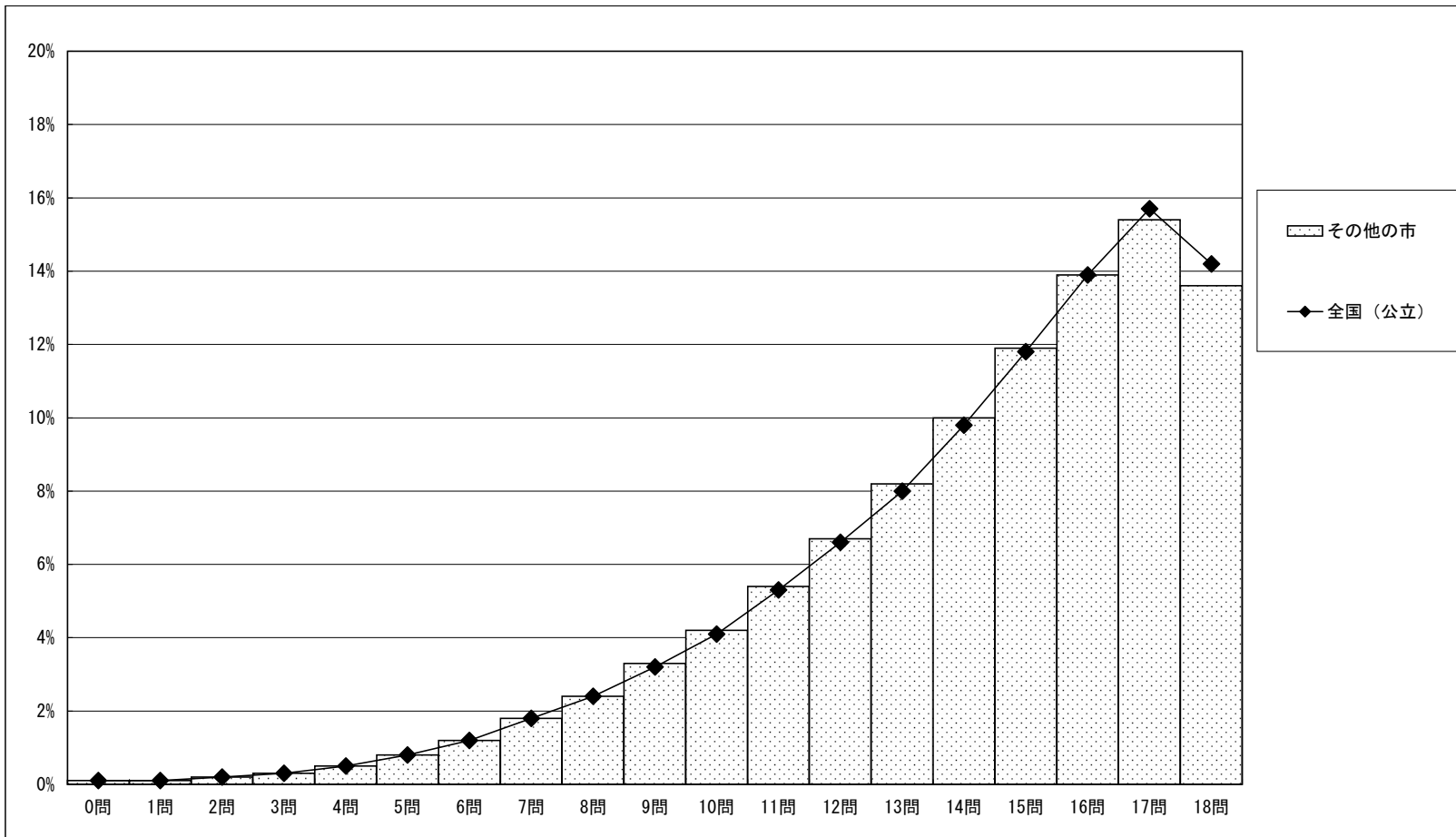
全国（その他の市）－児童（市町村立）

・以下の集計値／グラフは、4月21日に実施した調査の結果を集計した値である。

	児童数	平均正答数	平均正答率 (%)	中央値	標準偏差
その他の市	591,407	14.1 / 18	78.5	15.0	3.3
全国（公立）	1,137,844	14.2 / 18	78.7	15.0	3.4

正答数集計値 (左：児童数 右：割合(%))		
0問	582	0.1
1問	545	0.1
2問	964	0.2
3問	1,643	0.3
4問	2,856	0.5
5問	4,664	0.8
6問	7,071	1.2
7問	10,411	1.8
8問	14,434	2.4
9問	19,311	3.3
10問	25,126	4.2
11問	32,065	5.4
12問	39,798	6.7
13問	48,488	8.2
14問	59,050	10.0
15問	70,367	11.9
16問	82,235	13.9
17問	91,328	15.4
18問	80,469	13.6

正答数分布グラフ（横軸：正答数，縦軸：割合）



調査結果概況 [算数B：主として活用]
 全国（その他の市）－児童（市町村立）

・以下の集計値／グラフは、4月21日に実施した調査の結果を集計した値である。

	児童数	平均正答数	平均正答率 (%)	中央値	標準偏差
その他の市	591,305	7.6 / 14	54.3	8.0	3.3
全国（公立）	1,137,624	7.7 / 14	54.8	8.0	3.3

正答数集計値 (左：児童数 右：割合(%))		
0問	7,985	1.4
1問	14,899	2.5
2問	22,538	3.8
3問	31,131	5.3
4問	38,626	6.5
5問	45,097	7.6
6問	51,472	8.7
7問	58,360	9.9
8問	63,791	10.8
9問	66,767	11.3
10問	65,767	11.1
11問	56,220	9.5
12問	41,478	7.0
13問	21,795	3.7
14問	5,379	0.9

正答数分布グラフ（横軸：正答数，縦軸：割合）

