

調査結果概況 [国語A：主として知識]

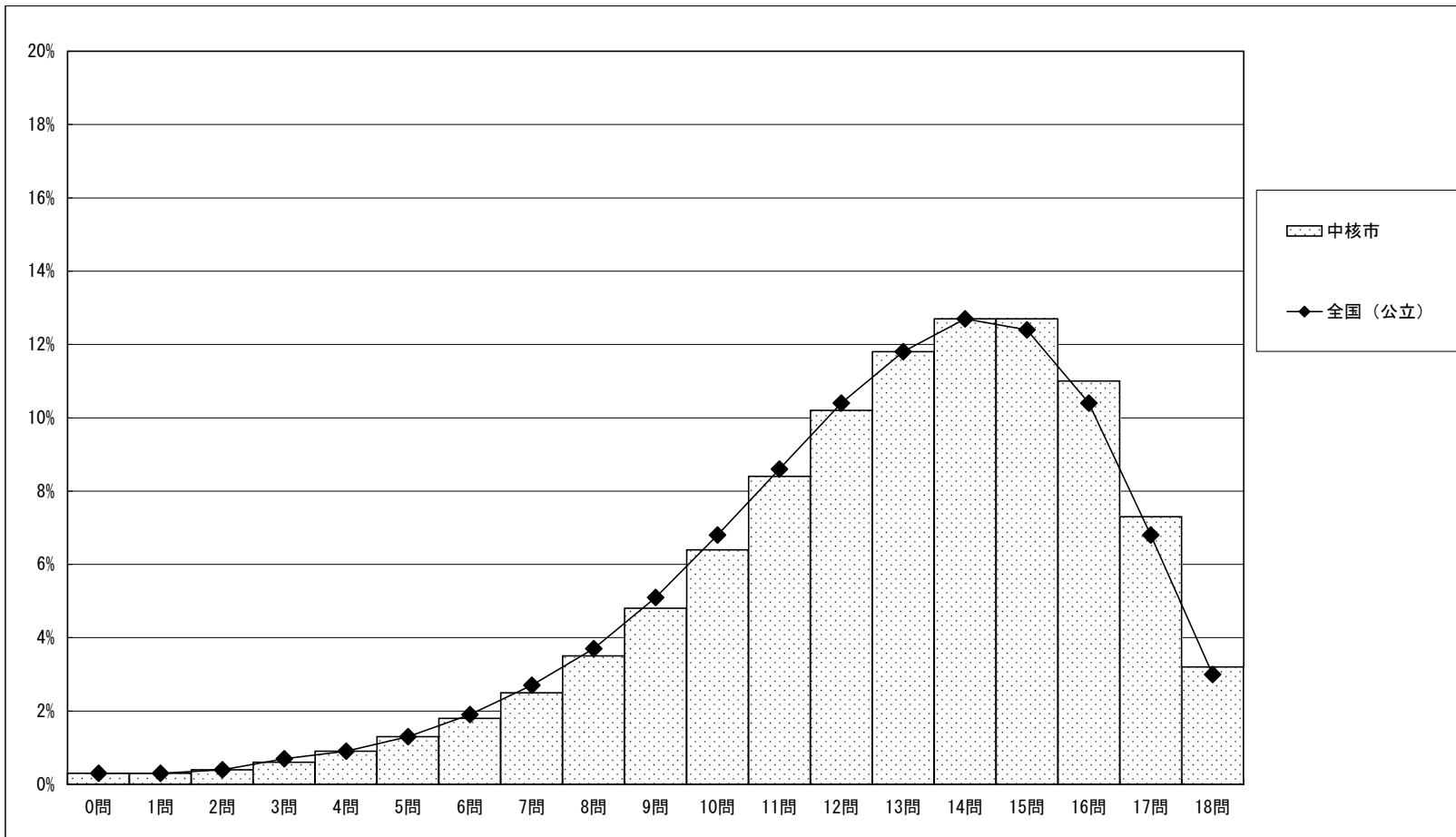
全国（中核市）－児童（市町村立）

・以下の集計値／グラフは、4月21日に実施した調査の結果を集計した値である。

	児童数	平均正答数	平均正答率 (%)	中央値	標準偏差
中核市	155,883	12.7 / 18	70.6	13.0	3.4
全国（公立）	1,137,808	12.6 / 18	69.9	13.0	3.4

正答数集計値 (左：児童数 右：割合(%))		
0問	401	0.3
1問	423	0.3
2問	639	0.4
3問	947	0.6
4問	1,385	0.9
5問	2,003	1.3
6問	2,793	1.8
7問	3,920	2.5
8問	5,418	3.5
9問	7,410	4.8
10問	10,024	6.4
11問	13,019	8.4
12問	15,936	10.2
13問	18,367	11.8
14問	19,863	12.7
15問	19,795	12.7
16問	17,114	11.0
17問	11,400	7.3
18問	5,026	3.2

正答数分布グラフ（横軸：正答数，縦軸：割合）



調査結果概況 [国語B：主として活用]

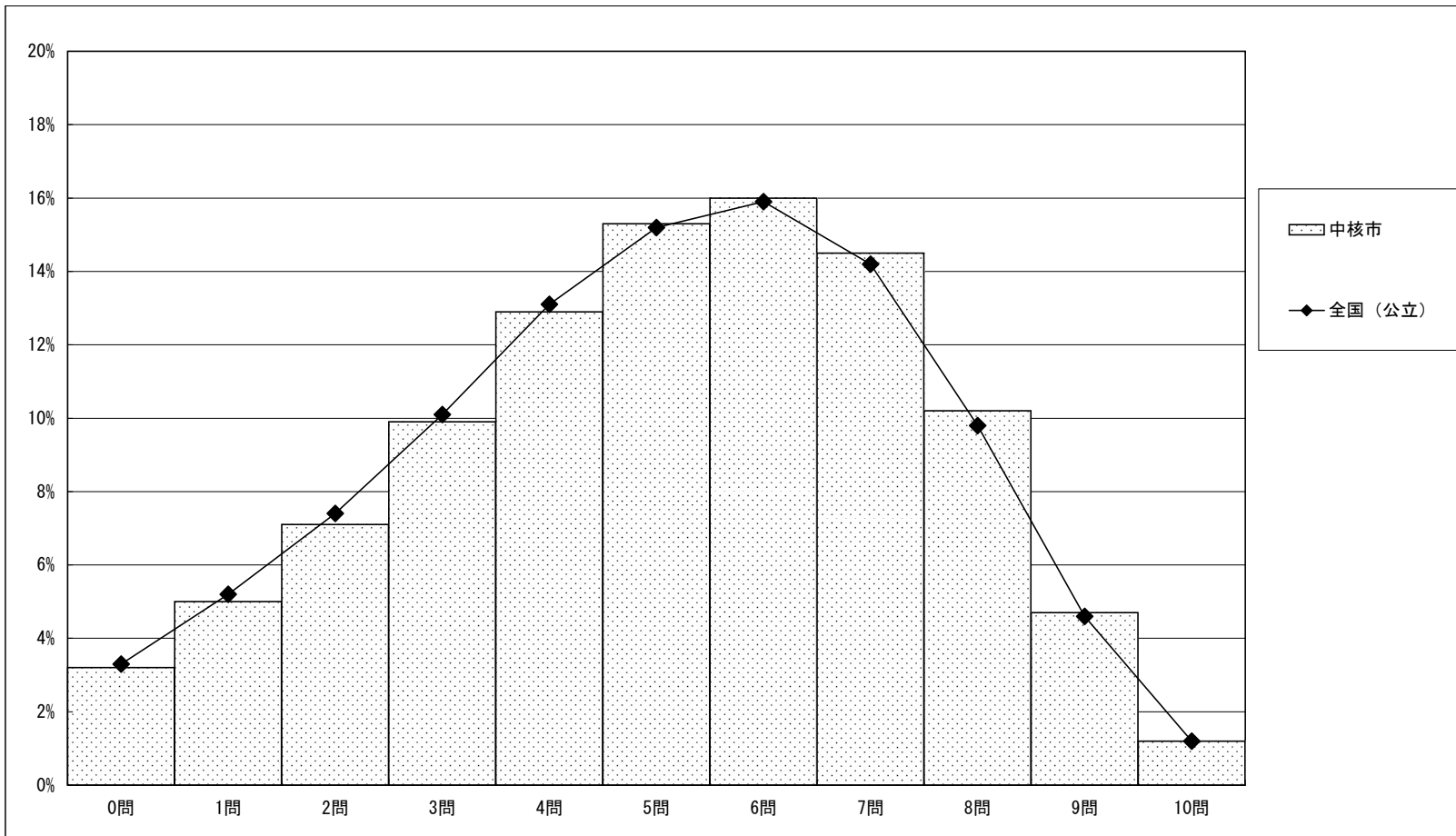
全国（中核市）－児童（市町村立）

・以下の集計値／グラフは、4月21日に実施した調査の結果を集計した値である。

	児童数	平均正答数	平均正答率 (%)	中央値	標準偏差
中核市	155,860	5.1 / 10	51.0	5.0	2.3
全国（公立）	1,137,598	5.1 / 10	50.5	5.0	2.3

正答数集計値 (左：児童数 右：割合(%))		
0問	4,943	3.2
1問	7,806	5.0
2問	11,101	7.1
3問	15,468	9.9
4問	20,086	12.9
5問	23,917	15.3
6問	24,955	16.0
7問	22,553	14.5
8問	15,826	10.2
9問	7,324	4.7
10問	1,881	1.2

正答数分布グラフ（横軸：正答数，縦軸：割合）



調査結果概況 [算数A：主として知識]

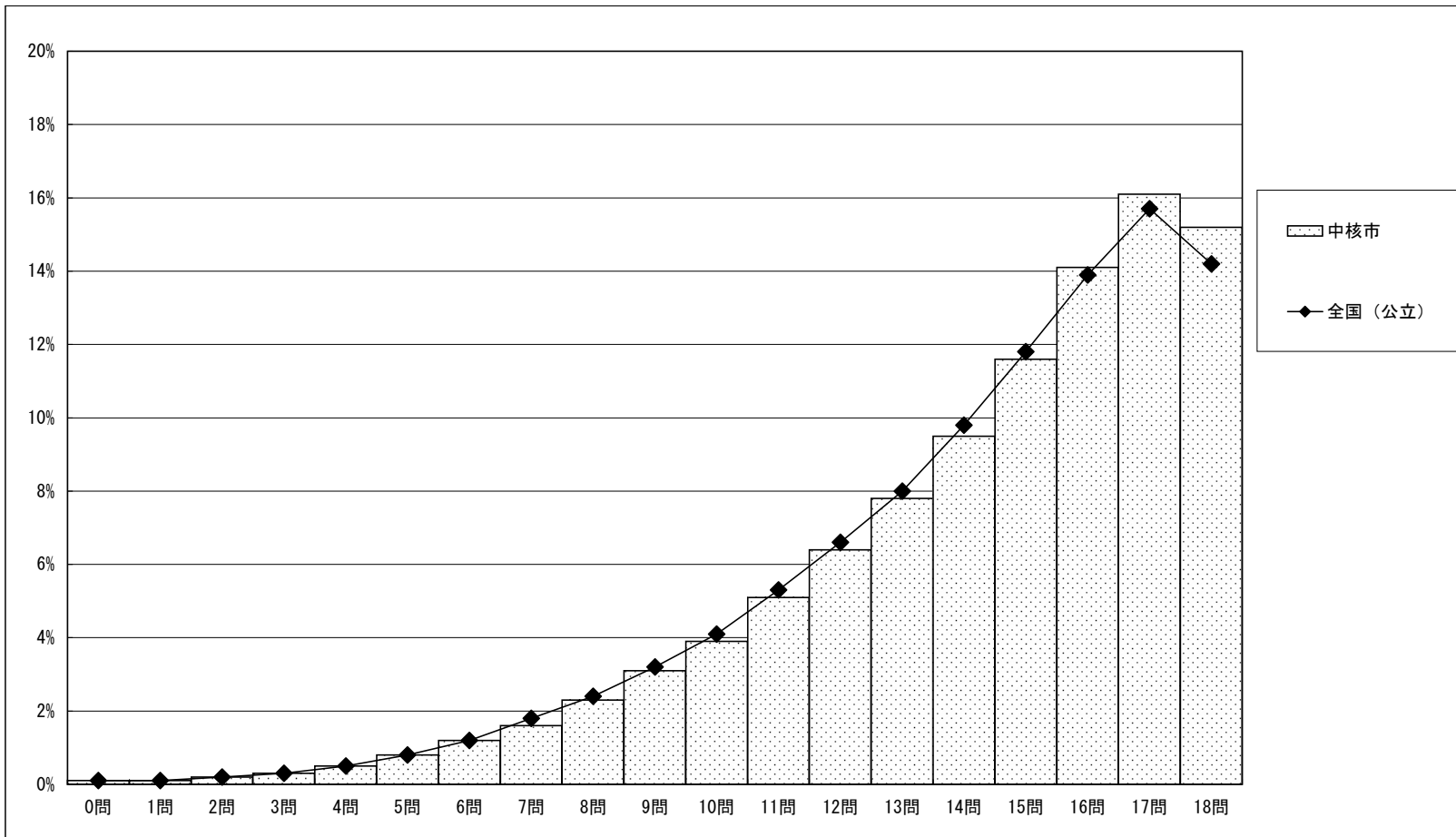
全国（中核市）－児童（市町村立）

・以下の集計値／グラフは、4月21日に実施した調査の結果を集計した値である。

	児童数	平均正答数	平均正答率 (%)	中央値	標準偏差
中核市	155,883	14.3 / 18	79.2	15.0	3.4
全国（公立）	1,137,844	14.2 / 18	78.7	15.0	3.4

正答数集計値 (左：児童数 右：割合(%))		
0問	176	0.1
1問	149	0.1
2問	293	0.2
3問	444	0.3
4問	758	0.5
5問	1,321	0.8
6問	1,828	1.2
7問	2,567	1.6
8問	3,597	2.3
9問	4,882	3.1
10問	6,089	3.9
11問	8,006	5.1
12問	9,938	6.4
13問	12,143	7.8
14問	14,876	9.5
15問	18,130	11.6
16問	21,987	14.1
17問	25,062	16.1
18問	23,637	15.2

正答数分布グラフ（横軸：正答数，縦軸：割合）



調査結果概況 [算数B：主として活用]

全国（中核市）－児童（市町村立）

・以下の集計値／グラフは、4月21日に実施した調査の結果を集計した値である。

	児童数	平均正答数	平均正答率 (%)	中央値	標準偏差
中核市	155,851	7.7 / 14	55.1	8.0	3.3
全国（公立）	1,137,624	7.7 / 14	54.8	8.0	3.3

正答数集計値 (左：児童数 右：割合(%))		
0問	2,168	1.4
1問	3,782	2.4
2問	5,562	3.6
3問	7,694	4.9
4問	9,666	6.2
5問	11,417	7.3
6問	13,122	8.4
7問	15,289	9.8
8問	16,734	10.7
9問	17,874	11.5
10問	17,692	11.4
11問	15,604	10.0
12問	11,482	7.4
13問	6,245	4.0
14問	1,520	1.0

正答数分布グラフ（横軸：正答数，縦軸：割合）

