

調査結果概況 [国語A：主として知識]

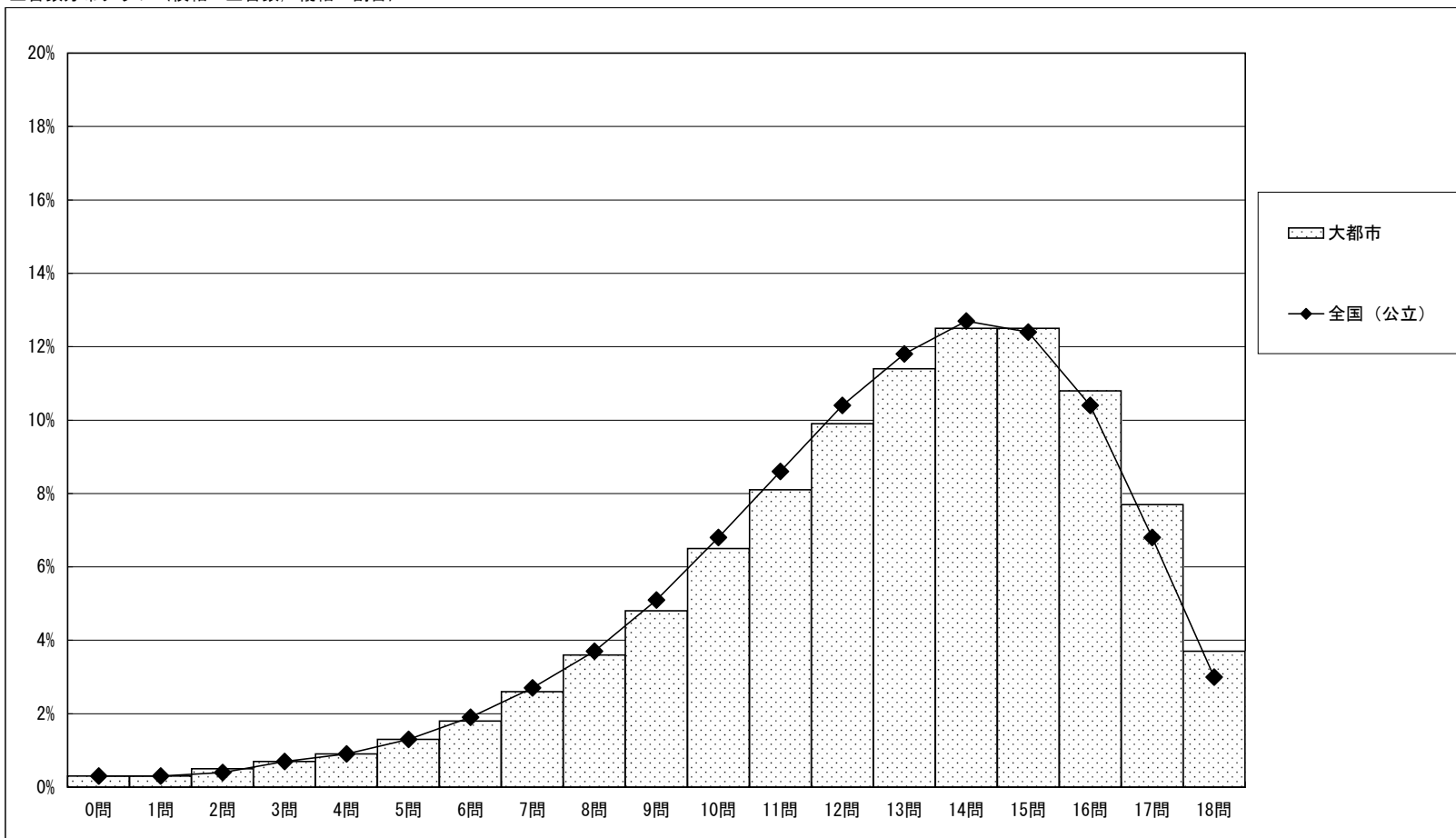
全国（大都市）－児童（市町村立）

・以下の集計値／グラフは、4月21日に実施した調査の結果を集計した値である。

	児童数	平均正答数	平均正答率 (%)	中央値	標準偏差
大都市	272,043	12.7 / 18	70.5	13.0	3.5
全国（公立）	1,137,808	12.6 / 18	69.9	13.0	3.4

正答数集計値 (左：児童数 右：割合(%))		
0問	846	0.3
1問	778	0.3
2問	1,354	0.5
3問	1,835	0.7
4問	2,544	0.9
5問	3,575	1.3
6問	5,024	1.8
7問	7,109	2.6
8問	9,893	3.6
9問	13,137	4.8
10問	17,556	6.5
11問	21,937	8.1
12問	26,908	9.9
13問	31,066	11.4
14問	34,035	12.5
15問	34,100	12.5
16問	29,374	10.8
17問	20,912	7.7
18問	10,060	3.7

正答数分布グラフ（横軸：正答数，縦軸：割合）



調査結果概況 [国語B：主として活用]

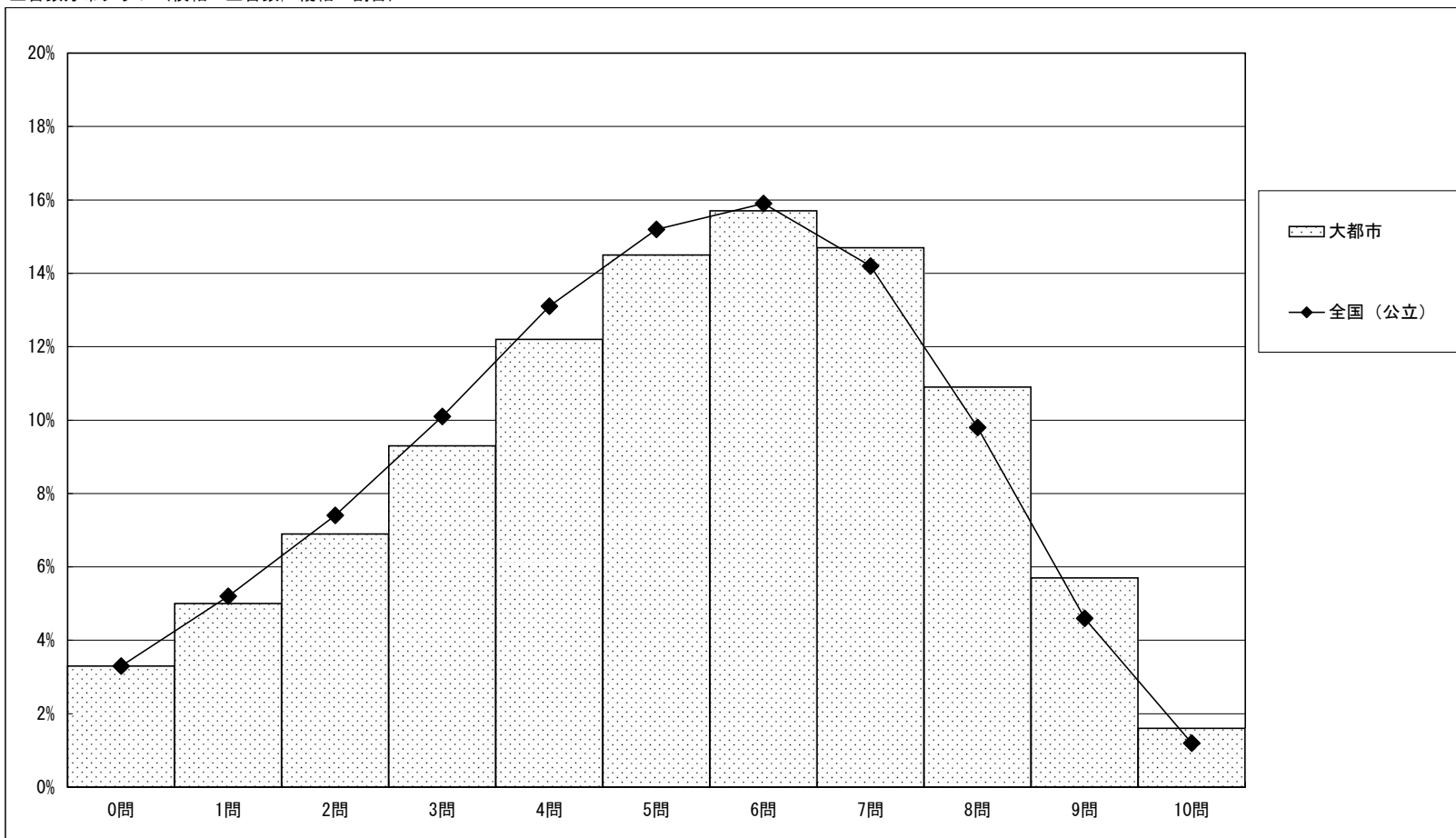
全国（大都市）－児童（市町村立）

・以下の集計値／グラフは、4月21日に実施した調査の結果を集計した値である。

	児童数	平均正答数	平均正答率 (%)	中央値	標準偏差
大都市	272,003	5.2 / 10	52.1	5.0	2.4
全国（公立）	1,137,598	5.1 / 10	50.5	5.0	2.3

正答数集計値 (左：児童数 右：割合(%))		
0問	9,092	3.3
1問	13,554	5.0
2問	18,742	6.9
3問	25,412	9.3
4問	33,301	12.2
5問	39,472	14.5
6問	42,796	15.7
7問	40,085	14.7
8問	29,675	10.9
9問	15,418	5.7
10問	4,456	1.6

正答数分布グラフ（横軸：正答数，縦軸：割合）



調査結果概況 [算数A：主として知識]

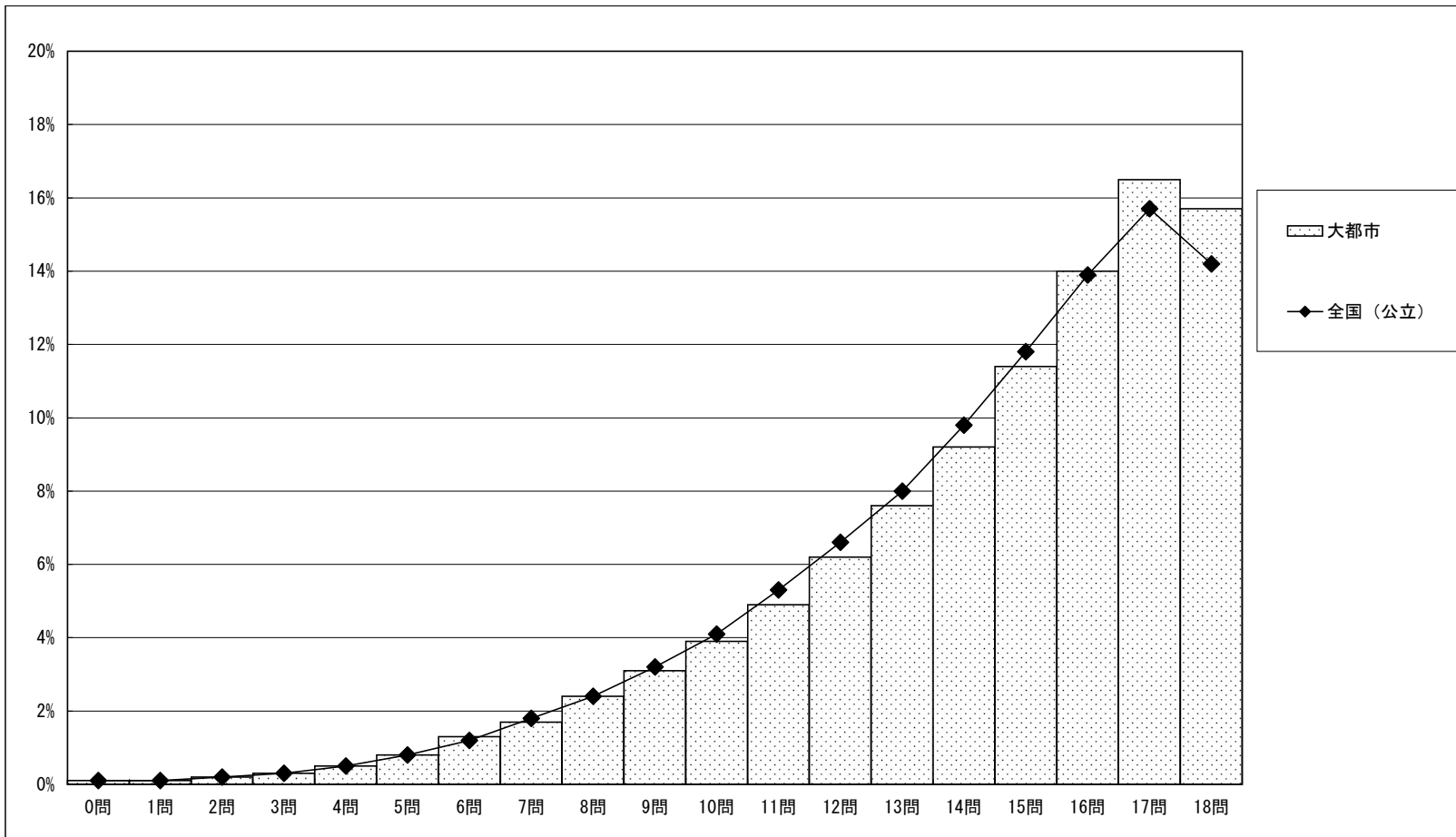
全国（大都市）－児童（市町村立）

・以下の集計値／グラフは、4月21日に実施した調査の結果を集計した値である。

	児童数	平均正答数	平均正答率 (%)	中央値	標準偏差
大都市	272,059	14.3 / 18	79.3	15.0	3.5
全国（公立）	1,137,844	14.2 / 18	78.7	15.0	3.4

正答数集計値 (左：児童数 右：割合(%))		
0問	399	0.1
1問	318	0.1
2問	563	0.2
3問	895	0.3
4問	1,440	0.5
5問	2,237	0.8
6問	3,406	1.3
7問	4,747	1.7
8問	6,507	2.4
9問	8,319	3.1
10問	10,737	3.9
11問	13,359	4.9
12問	16,739	6.2
13問	20,674	7.6
14問	25,131	9.2
15問	31,062	11.4
16問	37,958	14.0
17問	44,797	16.5
18問	42,771	15.7

正答数分布グラフ（横軸：正答数，縦軸：割合）



調査結果概況 [算数B：主として活用]

全国（大都市）－児童（市町村立）

・以下の集計値／グラフは、4月21日に実施した調査の結果を集計した値である。

	児童数	平均正答数	平均正答率 (%)	中央値	標準偏差
大都市	272,021	7.9 / 14	56.7	8.0	3.3
全国（公立）	1,137,624	7.7 / 14	54.8	8.0	3.3

正答数集計値 (左：児童数 右：割合(%))		
0問	3,708	1.4
1問	6,128	2.3
2問	8,988	3.3
3問	12,186	4.5
4問	15,445	5.7
5問	18,481	6.8
6問	21,710	8.0
7問	24,988	9.2
8問	28,601	10.5
9問	31,535	11.6
10問	32,189	11.8
11問	29,485	10.8
12問	22,912	8.4
13問	12,789	4.7
14問	2,876	1.1

正答数分布グラフ（横軸：正答数，縦軸：割合）

