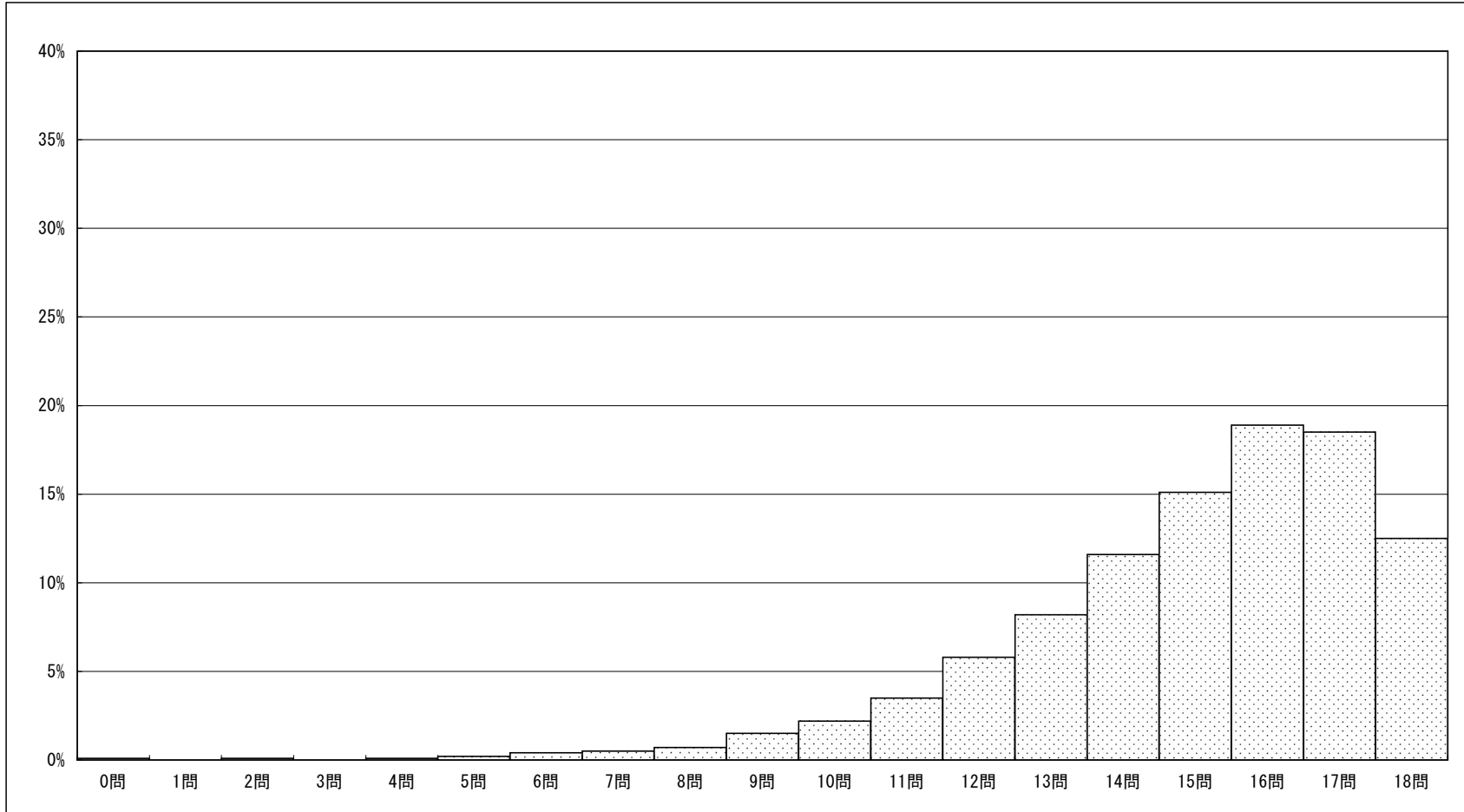


調査結果概況 [国語A：主として知識]
全国－児童（私立）

・以下の集計値／グラフは、4月21日に実施した調査の結果を集計した値である。

児童数	平均正答数	平均正答率 (%)	中央値	標準偏差
4,714	14.9 / 18	83.0	15.0	2.6

正答数分布グラフ（横軸：正答数、縦軸：割合）



正答数集計値 (左：児童数 右：割合 (%))		
0問	3	0.1
1問	2	0.0
2問	4	0.1
3問	2	0.0
4問	6	0.1
5問	10	0.2
6問	20	0.4
7問	23	0.5
8問	32	0.7
9問	71	1.5
10問	102	2.2
11問	164	3.5
12問	275	5.8
13問	387	8.2
14問	548	11.6
15問	714	15.1
16問	892	18.9
17問	872	18.5
18問	587	12.5

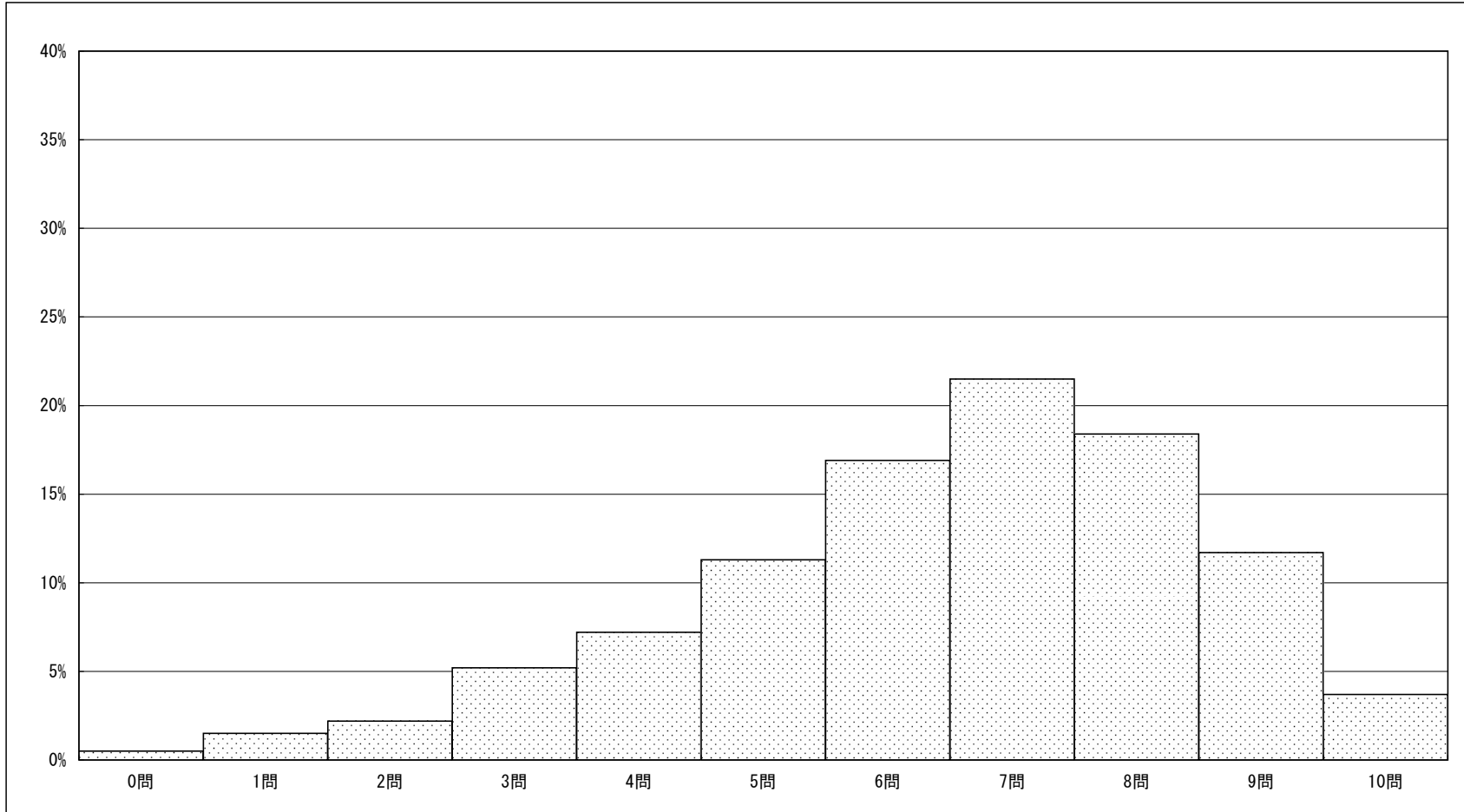
調査結果概況 [国語B：主として活用]
全国－児童（私立）

・以下の集計値／グラフは、4月21日に実施した調査の結果を集計した値である。

児童数	平均正答数	平均正答率 (%)	中央値	標準偏差
4,715	6.5 / 10	64.8	7.0	2.1

正答数集計値 (左：児童数 右：割合(%))		
0問	23	0.5
1問	72	1.5
2問	104	2.2
3問	245	5.2
4問	338	7.2
5問	531	11.3
6問	797	16.9
7問	1,012	21.5
8問	866	18.4
9問	551	11.7
10問	176	3.7

正答数分布グラフ（横軸：正答数、縦軸：割合）

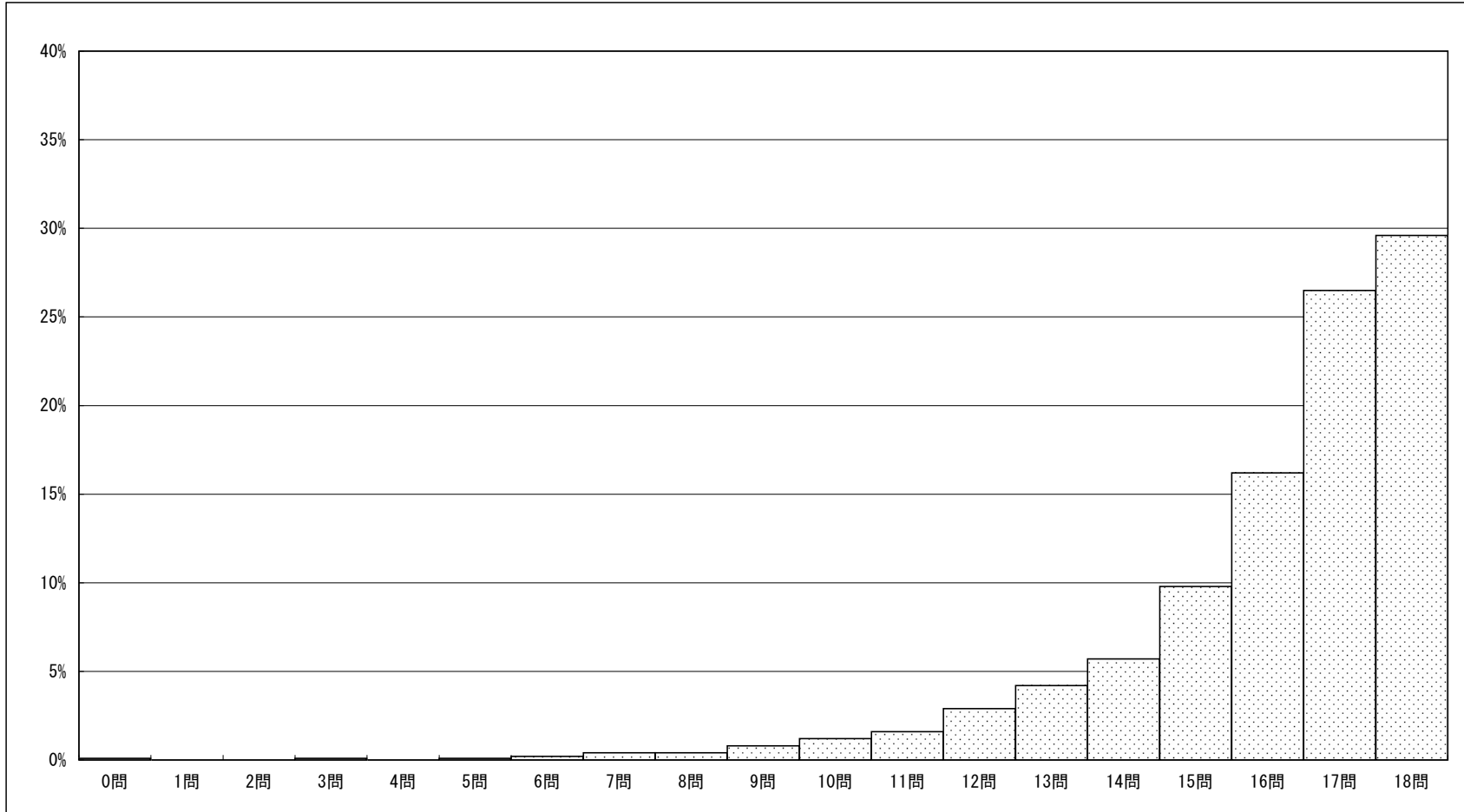


調査結果概況 [算数A：主として知識]
全国－児童（私立）

・以下の集計値／グラフは、4月21日に実施した調査の結果を集計した値である。

児童数	平均正答数	平均正答率 (%)	中央値	標準偏差
4,714	16.1 / 18	89.2	17.0	2.3

正答数分布グラフ（横軸：正答数、縦軸：割合）



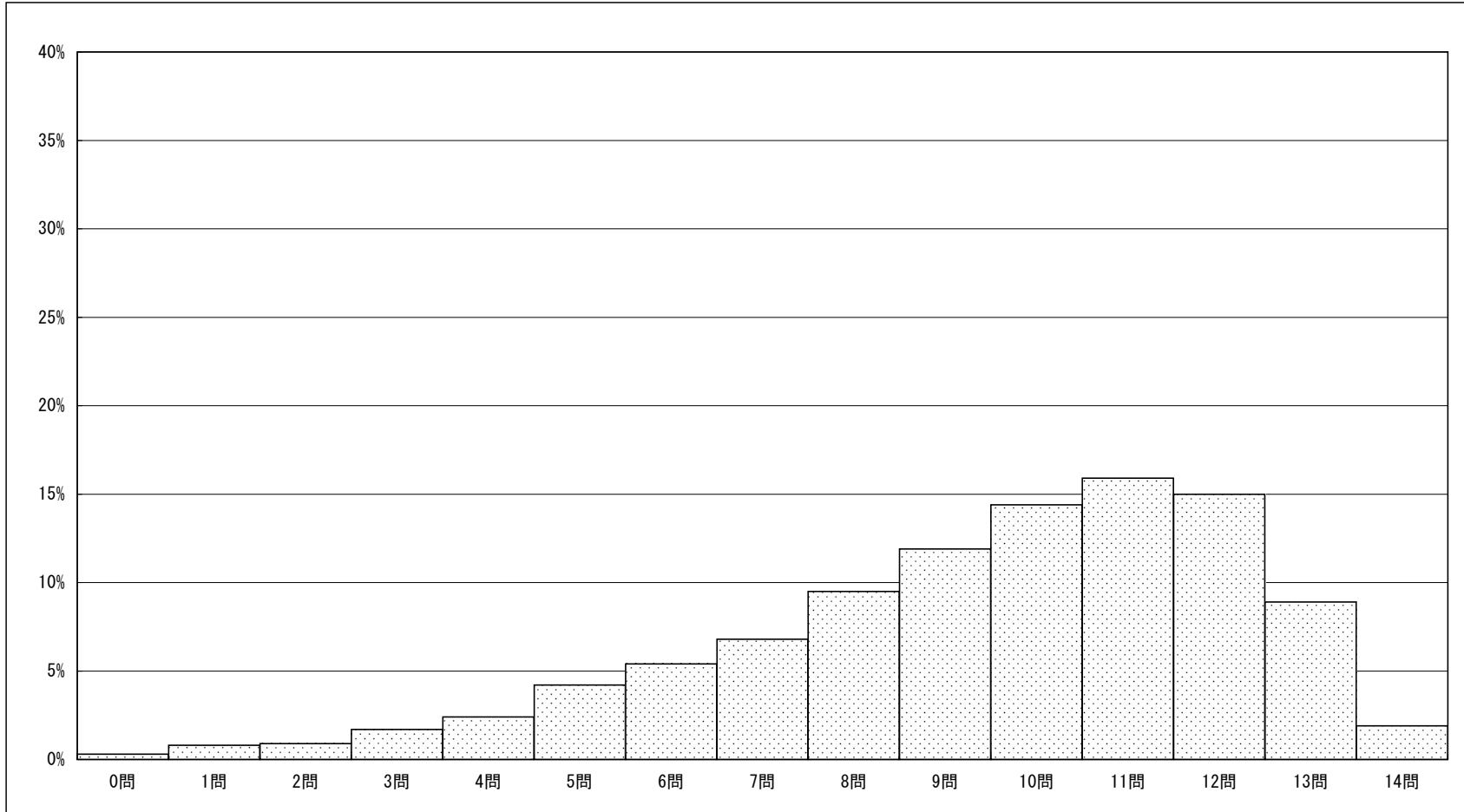
正答数集計値 (左：児童数 右：割合 (%))		
0問	3	0.1
1問	1	0.0
2問	2	0.0
3問	3	0.1
4問	2	0.0
5問	4	0.1
6問	11	0.2
7問	17	0.4
8問	19	0.4
9問	40	0.8
10問	58	1.2
11問	77	1.6
12問	138	2.9
13問	197	4.2
14問	268	5.7
15問	463	9.8
16問	763	16.2
17問	1,251	26.5
18問	1,397	29.6

調査結果概況 [算数B：主として活用]
全国－児童（私立）

・以下の集計値／グラフは、4月21日に実施した調査の結果を集計した値である。

児童数	平均正答数	平均正答率 (%)	中央値	標準偏差
4,715	9.4 / 14	67.4	10.0	2.8

正答数分布グラフ（横軸：正答数、縦軸：割合）



正答数集計値 (左：児童数 右：割合 (%))		
0問	14	0.3
1問	40	0.8
2問	43	0.9
3問	78	1.7
4問	112	2.4
5問	196	4.2
6問	255	5.4
7問	320	6.8
8問	447	9.5
9問	561	11.9
10問	681	14.4
11問	750	15.9
12問	708	15.0
13問	419	8.9
14問	91	1.9