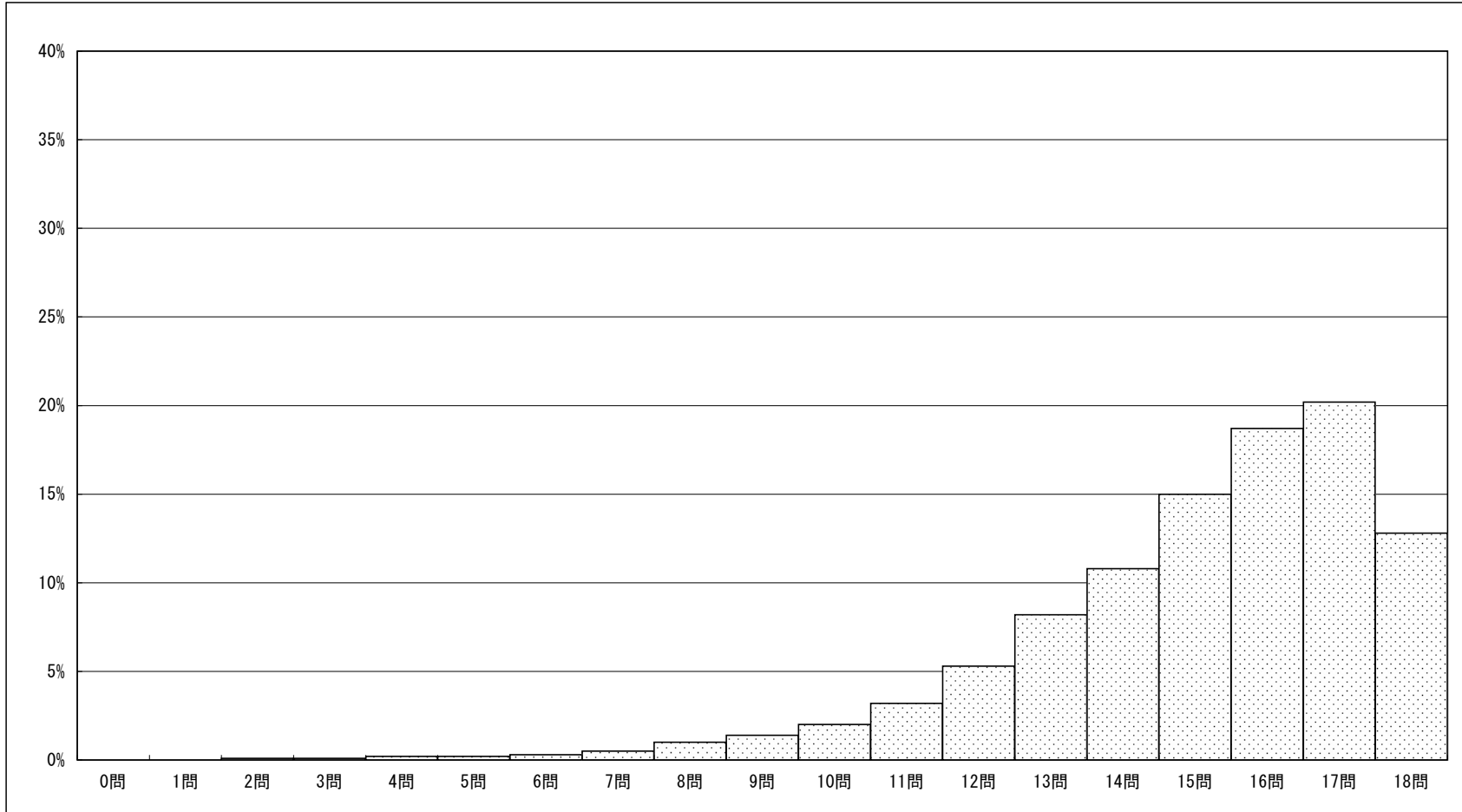


調査結果概況 [国語A：主として知識]  
全国－児童（国立）

・以下の集計値／グラフは、4月21日に実施した調査の結果を集計した値である。

児童数	平均正答数	平均正答率 (%)	中央値	標準偏差
7,539	15.0 / 18	83.4	16.0	2.6

正答数分布グラフ（横軸：正答数、縦軸：割合）



正答数集計値 (左：児童数 右：割合 (%))		
0問	3	0.0
1問	1	0.0
2問	5	0.1
3問	8	0.1
4問	18	0.2
5問	18	0.2
6問	23	0.3
7問	39	0.5
8問	75	1.0
9問	102	1.4
10問	150	2.0
11問	242	3.2
12問	401	5.3
13問	618	8.2
14問	812	10.8
15問	1,128	15.0
16問	1,410	18.7
17問	1,524	20.2
18問	962	12.8

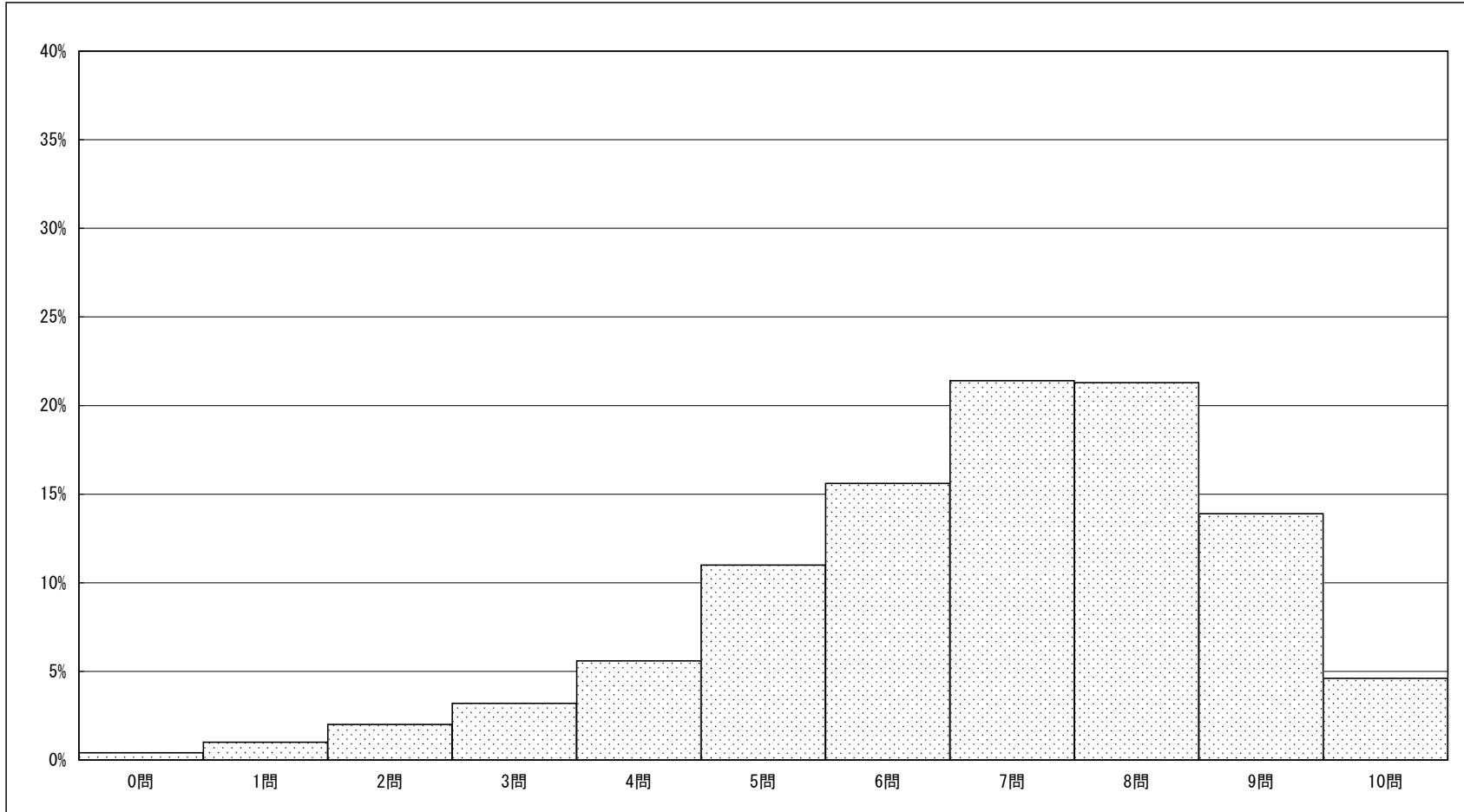
調査結果概況 [国語B：主として活用]  
全国－児童（国立）

・以下の集計値／グラフは、4月21日に実施した調査の結果を集計した値である。

児童数	平均正答数	平均正答率 (%)	中央値	標準偏差
7,537	6.8 / 10	67.7	7.0	1.9

正答数集計値 (左：児童数 右：割合(%))		
0問	28	0.4
1問	78	1.0
2問	147	2.0
3問	244	3.2
4問	419	5.6
5問	830	11.0
6問	1,177	15.6
7問	1,614	21.4
8問	1,605	21.3
9問	1,046	13.9
10問	349	4.6

正答数分布グラフ（横軸：正答数、縦軸：割合）

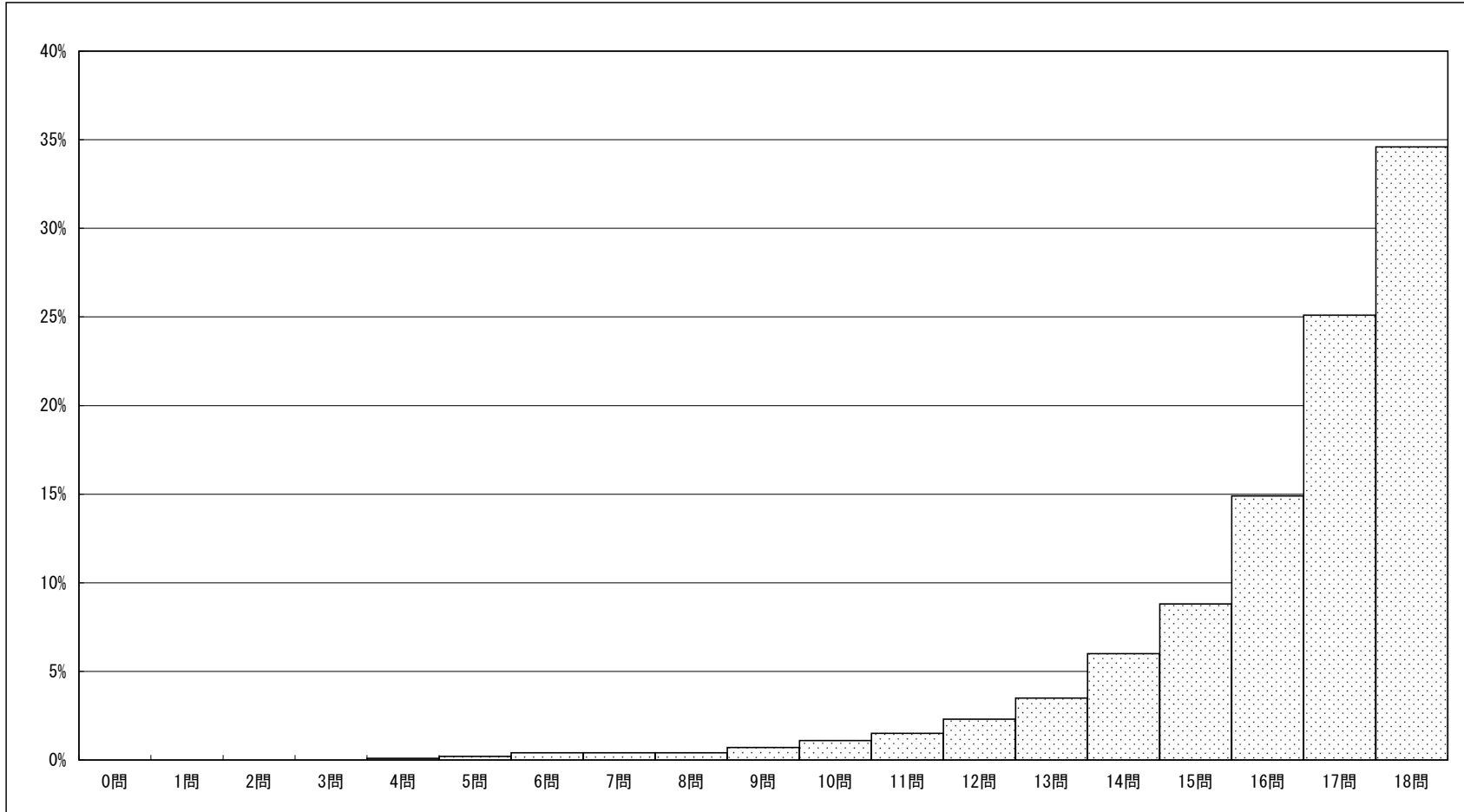


調査結果概況 [算数A：主として知識]  
全国－児童（国立）

・以下の集計値／グラフは、4月21日に実施した調査の結果を集計した値である。

児童数	平均正答数	平均正答率 (%)	中央値	標準偏差
7,539	16.2 / 18	90.0	17.0	2.3

正答数分布グラフ（横軸：正答数、縦軸：割合）



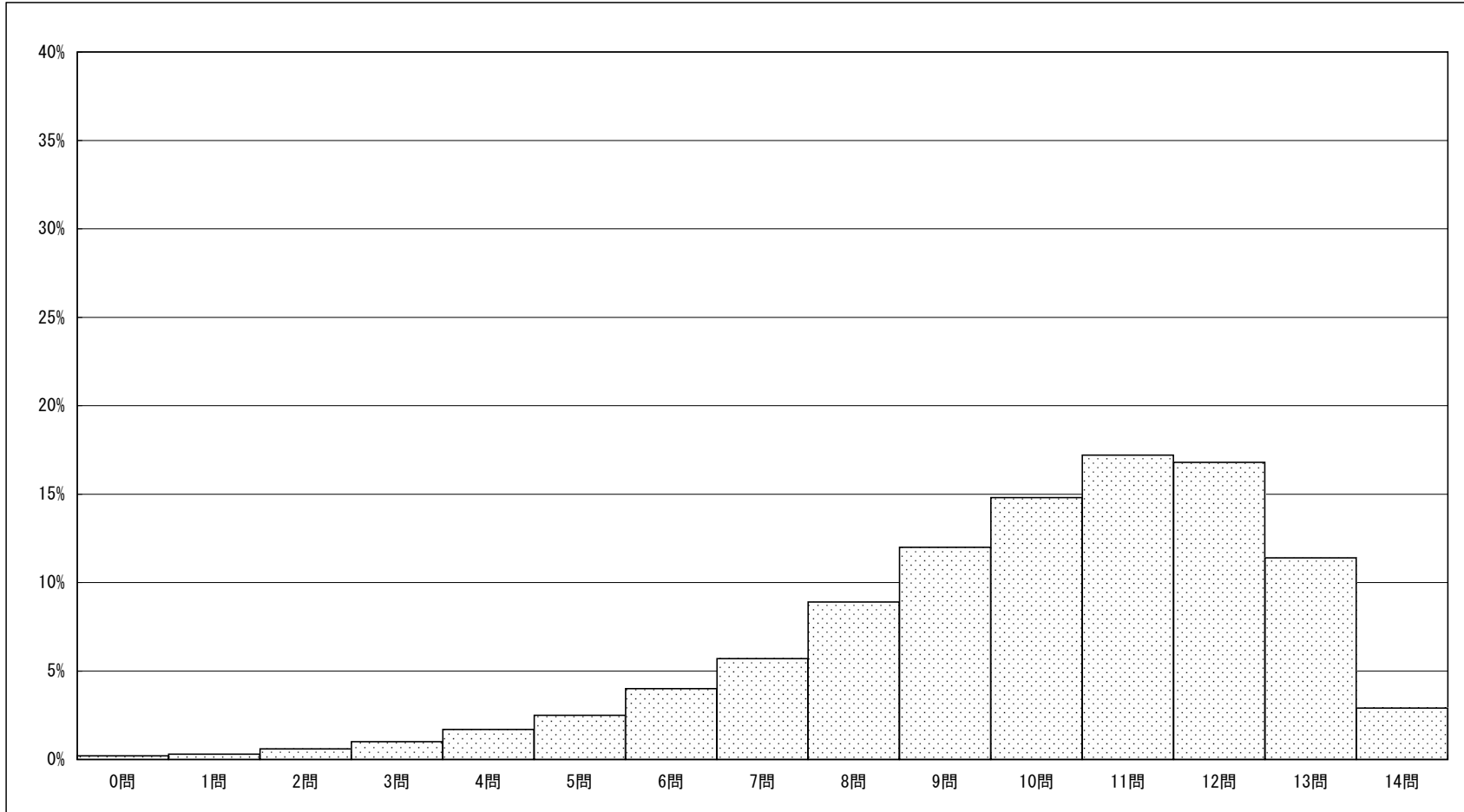
正答数集計値 (左：児童数 右：割合 (%))		
0問	2	0.0
1問	2	0.0
2問	3	0.0
3問	2	0.0
4問	5	0.1
5問	13	0.2
6問	27	0.4
7問	27	0.4
8問	33	0.4
9問	50	0.7
10問	82	1.1
11問	115	1.5
12問	175	2.3
13問	262	3.5
14問	455	6.0
15問	664	8.8
16問	1,127	14.9
17問	1,890	25.1
18問	2,605	34.6

調査結果概況 [算数B：主として活用]  
 全国－児童（国立）

・以下の集計値／グラフは、4月21日に実施した調査の結果を集計した値である。

児童数	平均正答数	平均正答率 (%)	中央値	標準偏差
7,537	10.0 / 14	71.1	10.0	2.5

正答数分布グラフ（横軸：正答数、縦軸：割合）



正答数集計値 (左：児童数 右：割合 (%))		
0問	14	0.2
1問	22	0.3
2問	42	0.6
3問	72	1.0
4問	128	1.7
5問	188	2.5
6問	301	4.0
7問	432	5.7
8問	674	8.9
9問	907	12.0
10問	1,118	14.8
11問	1,300	17.2
12問	1,264	16.8
13問	858	11.4
14問	217	2.9