

(2) 各学校等に在籍する児童の状況の年度間の比較に資する資料としての標準化得点

平成21年度調査については、平成20年度調査及び平成19年度調査と調査問題が異なることから年度間の平均正答率による単純な比較はできませんが、「標準化得点 (H21-H19) .xls」に各学校の平均正答数を入力することで算出される標準化得点により、在籍する児童の状況について平成20年度調査及び平成19年度調査との相対的な比較をすることができます。

ここで算出される標準化得点については、平均正答数や児童の正答数の分布の形状、設問別や解答類型別の結果などと併せて、各学校における多面的な分析に当たっての参考としてください。

なお、標準化得点は、各学校に在籍する児童の全国的な状況との関係について年度間の相対的な比較をするためのものであり、他の学校等の調査結果と比較するためのものではありません。

例) 国語Aにおいて、学校の平均正答数(問)が、21年度調査：13.0/18問、20年度調査：12.0/18問であった場合

21年度調査の平均正答数(問)が20年度と比べ高くなっていますが、21年度調査の標準化得点が101、20年度調査の標準化得点が101となり、全国的な状況との関係においては、20年度と比べ変化はありません。

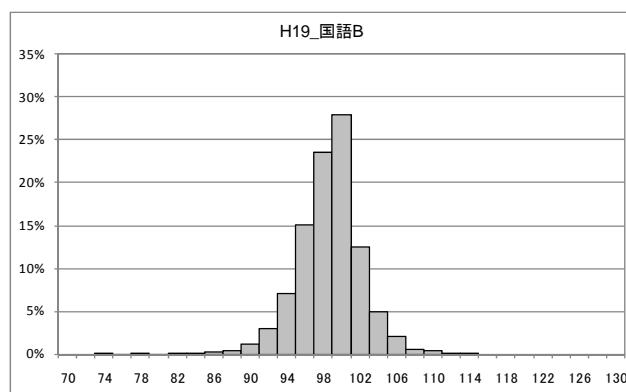
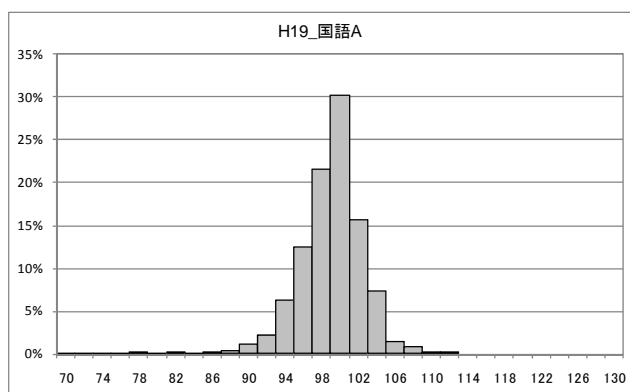
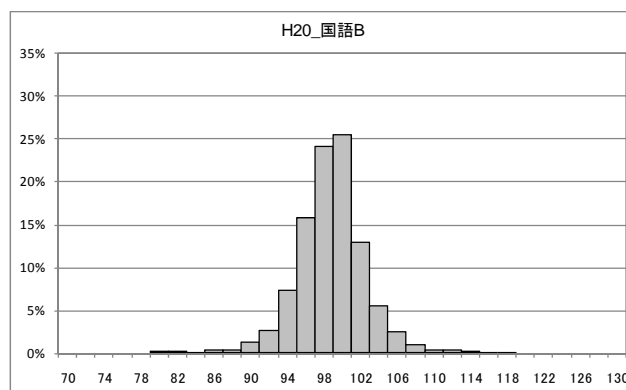
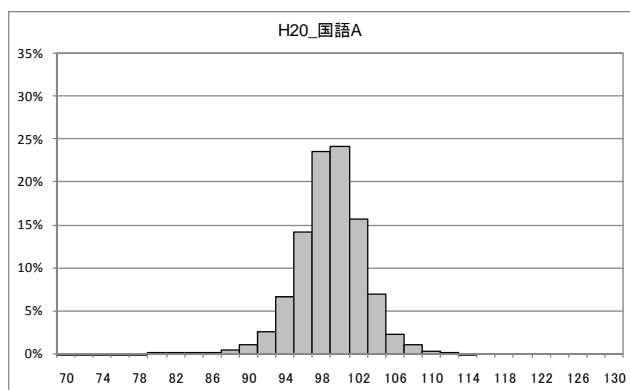
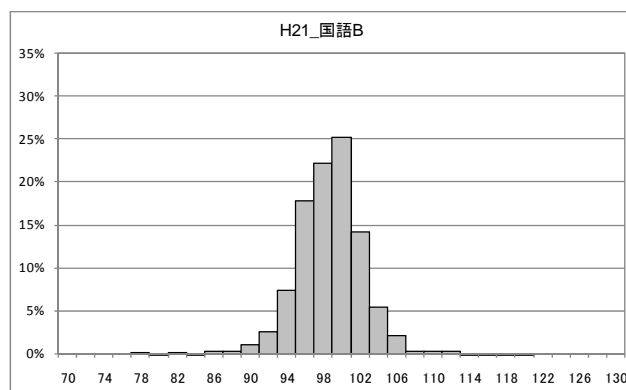
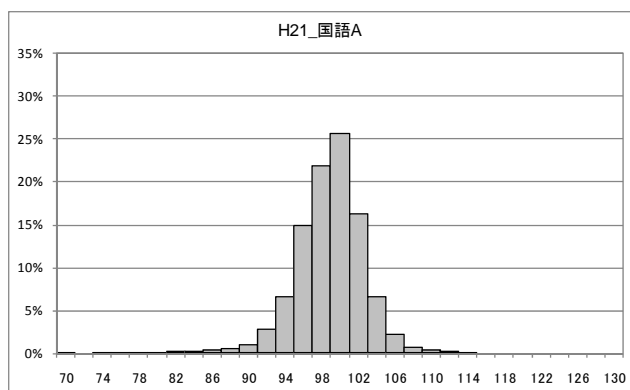
<小学校調査>		21年度調査	20年度調査	19年度調査
		各小学校の結果	各小学校の結果	各小学校の結果
国語A	標準化得点	101	101	100
	平均正答数(問)	13.0 / 18	12.0 / 18	14.7 / 18

※「平成21年度全国学力・学習状況調査【小学校】集計結果」(平成21年12月) 附属の「平成21年度全国学力・学習状況調査集計結果」(CD-ROM)内の「標準化得点 (H21-H19) .xls」を開き、黄色塗り部分に各学校の平均正答数(問)を入力すると、緑色塗り部分に、標準化得点が表示されます。

※標準化得点は、平成21年度調査、平成20年度調査及び平成19年度調査の全国(国・公・私)の平均正答数がそれぞれ100となるように標準化した得点のことです。

調査結果概況 全国一学校（国・公・私立）

1. 小学校（国語）



2. 小学校（算数）

