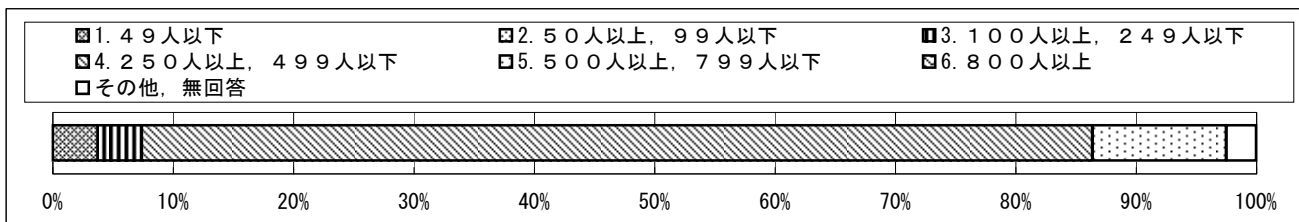


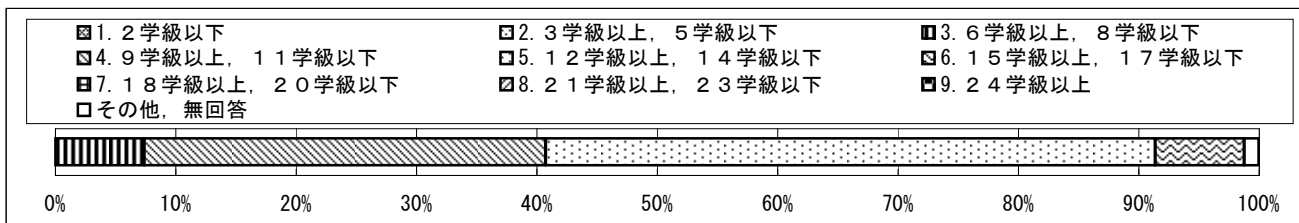
回答結果集計 [学校質問紙]

全国一学校(国立)

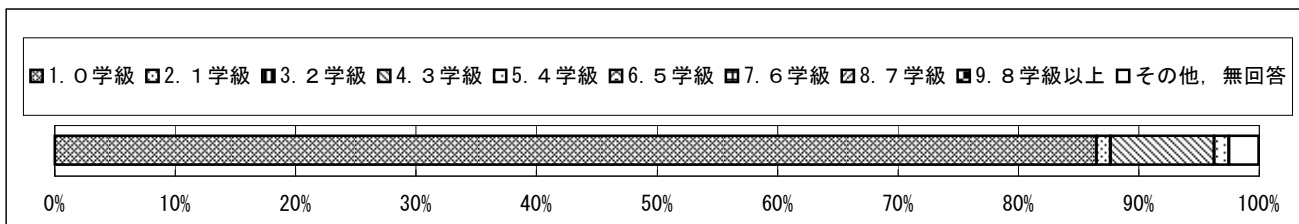
質問番号	質問事項									
(1)	学校の全学年の生徒数									
選択肢	1	2	3	4	5	6	7	8	9	その他、無回答
選択率	3.7	0.0	3.7	79.0	11.1	0.0				2.5



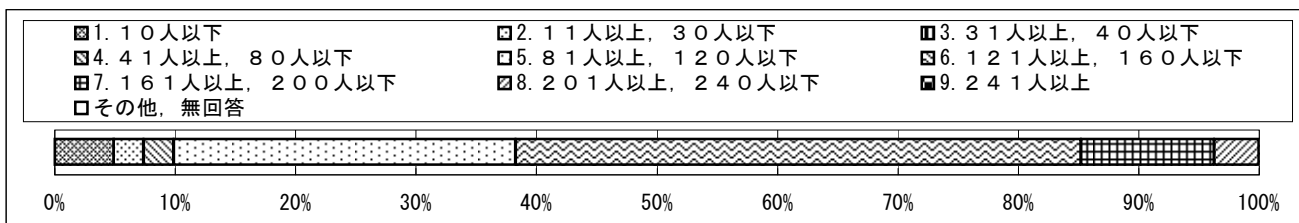
質問番号	質問事項									
(2)	学校の全学年の学級数(特別支援学級を除く)									
選択肢	1	2	3	4	5	6	7	8	9	その他、無回答
選択率	0.0	0.0	7.4	33.3	50.6	7.4	0.0	0.0	0.0	1.2



質問番号	質問事項									
(3)	学校の特別支援学級数									
選択肢	1	2	3	4	5	6	7	8	9	その他、無回答
選択率	86.4	1.2	0.0	8.6	1.2	0.0	0.0	0.0	0.0	2.5



質問番号	質問事項									
(4)	第3学年の全生徒数(特別支援学級の生徒数を除く)									
選択肢	1	2	3	4	5	6	7	8	9	その他、無回答
選択率	4.9	2.5	0.0	2.5	28.4	46.9	11.1	3.7	0.0	0.0

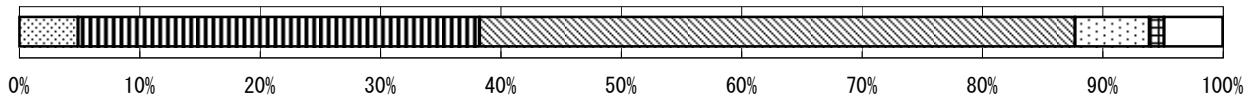


回答結果集計 [学校質問紙]

全国一学校(国立)

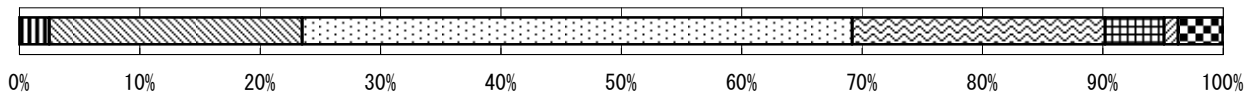
質問番号	質問事項									
(5)	第3学年の学級数(特別支援学級を除く)									
選択肢	1	2	3	4	5	6	7	8	9	その他, 無回答
選択率	0.0	4.9	33.3	49.4	6.2	0.0	1.2	0.0	0.0	4.9

1. 1学級 2. 2学級 3. 3学級 4. 4学級 5. 5学級 6. 6学級 7. 7学級 8. 8学級以上 9. 複式学級 その他, 無回答



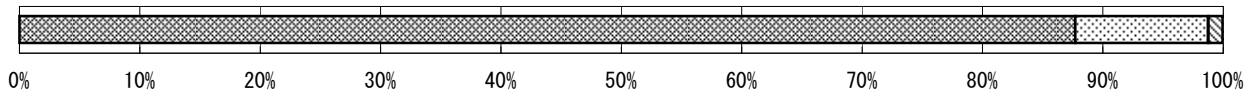
質問番号	質問事項									
(6)	学校の全教員数(教頭・主幹教諭・指導教諭・教諭・養護教諭・栄養教諭・講師等)									
選択肢	1	2	3	4	5	6	7	8	9	その他, 無回答
選択率	0.0	0.0	2.5	21.0	45.7	21.0	4.9	1.2	3.7	0.0

1. 4人以下 2. 5人以上, 9人以下 3. 10人以上, 14人以下 4. 15人以上, 19人以下
5. 20人以上, 24人以下 6. 25人以上, 29人以下 7. 30人以上, 34人以下 8. 35人以上, 39人以下
9. 40人以上 その他, 無回答



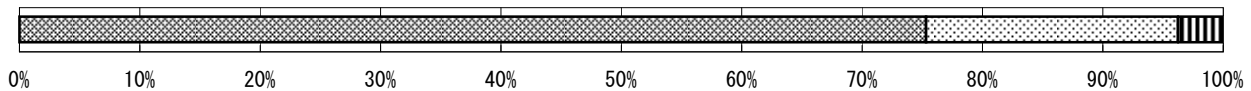
質問番号	質問事項									
(7)	教員(教頭・主幹教諭・指導教諭・教諭・養護教諭・栄養教諭・講師等)の教職経験年数別人数(5年未満)									
選択肢	1	2	3	4	5	6	7	8	9	その他, 無回答
選択率	87.7	11.1	0.0	1.2	0.0	0.0	0.0	0.0	0.0	0.0

1. 4人以下 2. 5人以上, 9人以下 3. 10人以上, 14人以下 4. 15人以上, 19人以下
5. 20人以上, 24人以下 6. 25人以上, 29人以下 7. 30人以上, 34人以下 8. 35人以上, 39人以下
9. 40人以上 その他, 無回答



質問番号	質問事項									
(8)	教員(教頭・主幹教諭・指導教諭・教諭・養護教諭・栄養教諭・講師等)の教職経験年数別人数(5年以上10年未満)									
選択肢	1	2	3	4	5	6	7	8	9	その他, 無回答
選択率	75.3	21.0	3.7	0.0	0.0	0.0	0.0	0.0	0.0	0.0

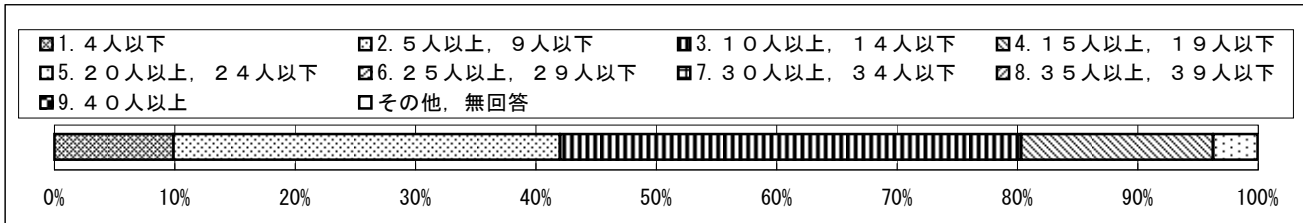
1. 4人以下 2. 5人以上, 9人以下 3. 10人以上, 14人以下 4. 15人以上, 19人以下
5. 20人以上, 24人以下 6. 25人以上, 29人以下 7. 30人以上, 34人以下 8. 35人以上, 39人以下
9. 40人以上 その他, 無回答



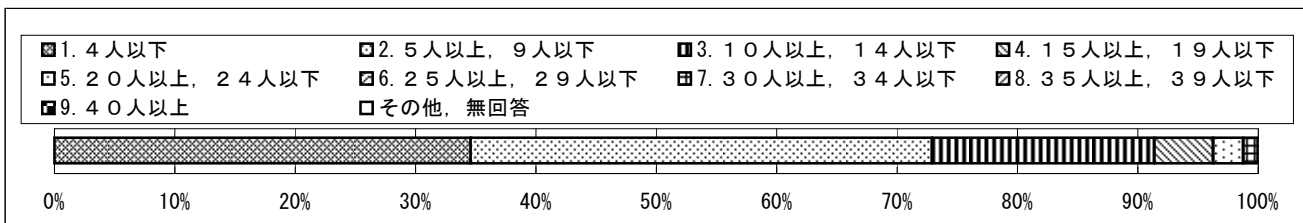
回答結果集計 [学校質問紙]

全国一学校(国立)

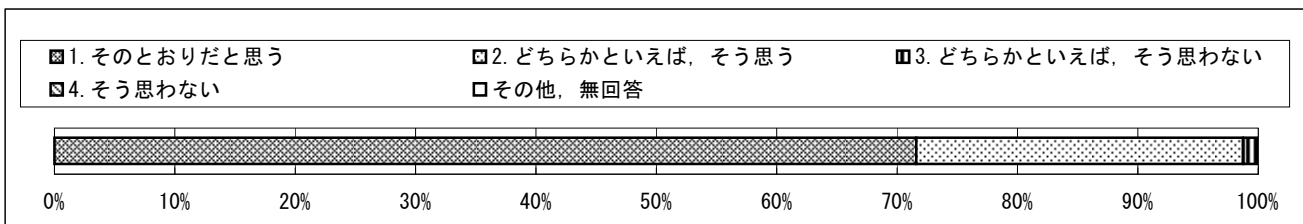
質問番号	質問事項									
(9)	教員(教頭・主幹教諭・指導教諭・教諭・養護教諭・栄養教諭・講師等)の教職経験年数別人数(10年以上20年未満)									
選択肢	1	2	3	4	5	6	7	8	9	その他, 無回答
選択率	9.9	32.1	38.3	16.0	3.7	0.0	0.0	0.0	0.0	0.0



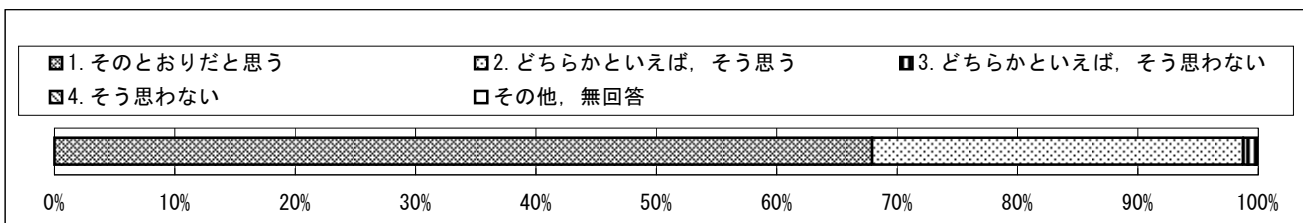
質問番号	質問事項									
(10)	教員(教頭・主幹教諭・指導教諭・教諭・養護教諭・栄養教諭・講師等)の教職経験年数別人数(20年以上)									
選択肢	1	2	3	4	5	6	7	8	9	その他, 無回答
選択率	34.6	38.3	18.5	4.9	2.5	0.0	1.2	0.0	0.0	0.0



質問番号	質問事項									
(11)	生徒は, 熱意をもって勉強していると思いますか									
選択肢	1	2	3	4	5	6	7	8	9	その他, 無回答
選択率	71.6	27.2	1.2	0.0						0.0



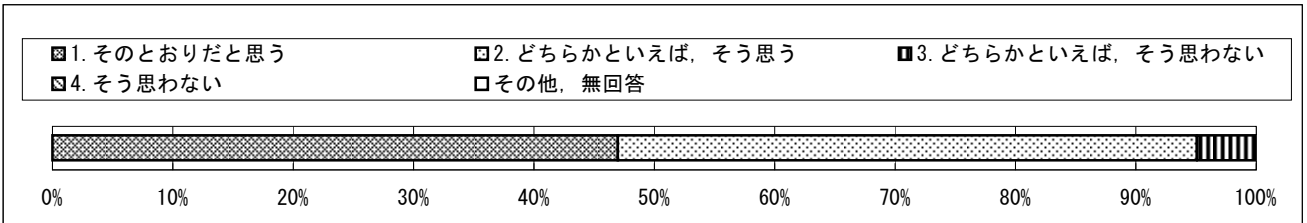
質問番号	質問事項									
(12)	生徒は, 授業中の私語が少なく, 落ち着いていると思いますか									
選択肢	1	2	3	4	5	6	7	8	9	その他, 無回答
選択率	67.9	30.9	1.2	0.0						0.0



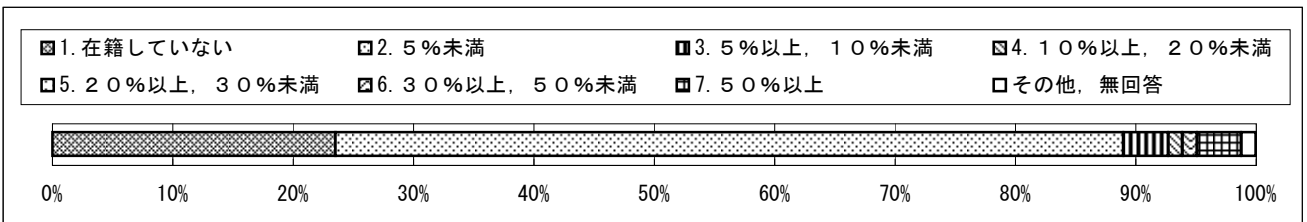
回答結果集計 [学校質問紙]

全国一学校(国立)

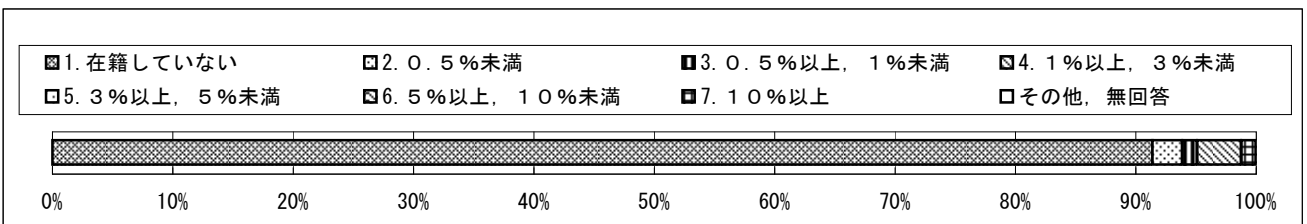
質問番号	質問事項									
(13)	生徒は、礼儀正しいと思いますか									
選択肢	1	2	3	4	5	6	7	8	9	その他、無回答
選択率	46.9	48.1	4.9	0.0						0.0



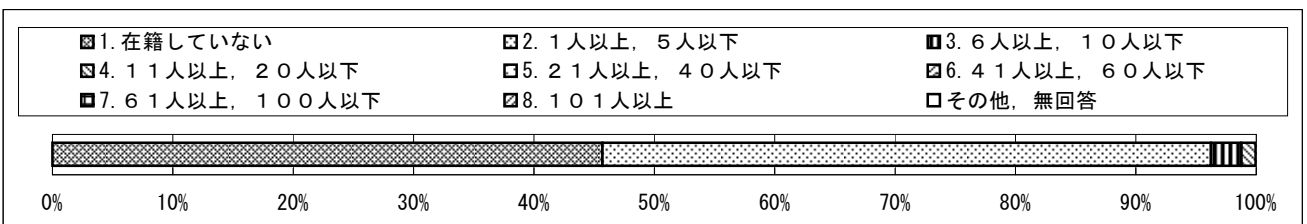
質問番号	質問事項									
(14)	第3学年の生徒のうち、就学援助を受けている生徒の割合									
選択肢	1	2	3	4	5	6	7	8	9	その他、無回答
選択率	23.5	65.4	3.7	1.2	0.0	1.2	3.7			1.2



質問番号	質問事項									
(15)	第3学年の生徒のうち、日本語指導が必要な生徒の割合									
選択肢	1	2	3	4	5	6	7	8	9	その他、無回答
選択率	91.4	2.5	1.2	3.7	0.0	0.0	1.2			0.0



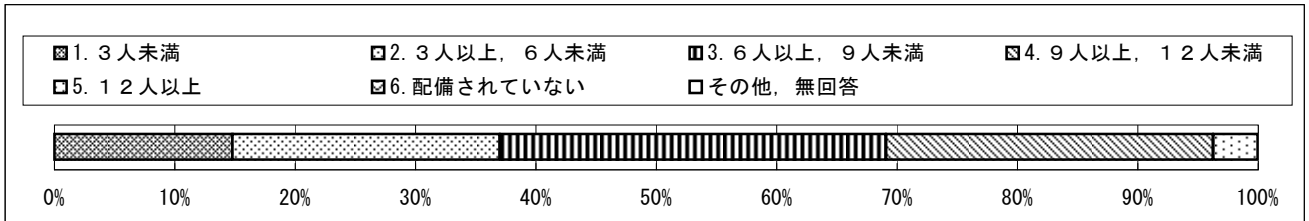
質問番号	質問事項									
(16)	通常学級に在籍している生徒のうち、発達障害により学習上や生活上で困難を抱えている生徒の数									
選択肢	1	2	3	4	5	6	7	8	9	その他、無回答
選択率	45.7	50.6	2.5	1.2	0.0	0.0	0.0	0.0		0.0



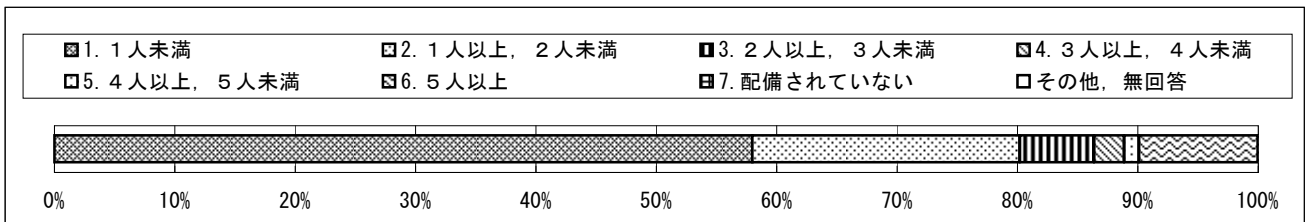
回答結果集計 [学校質問紙]

全国一学校(国立)

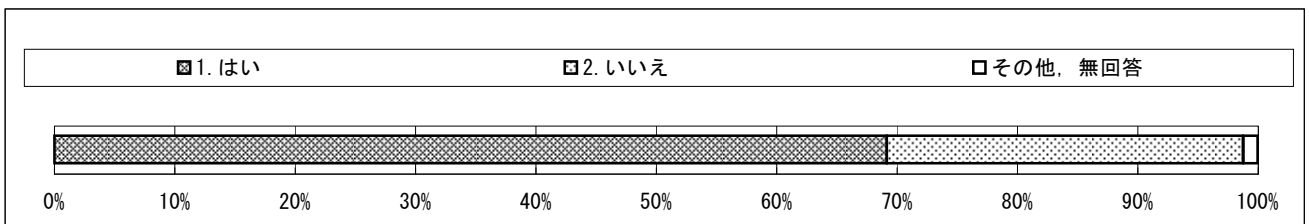
質問番号	質問事項									
(17)	学校の教育用コンピュータ1台当たりの生徒数									
選択肢	1	2	3	4	5	6	7	8	9	その他, 無回答
選択率	14.8	22.2	32.1	27.2	3.7	0.0				0.0



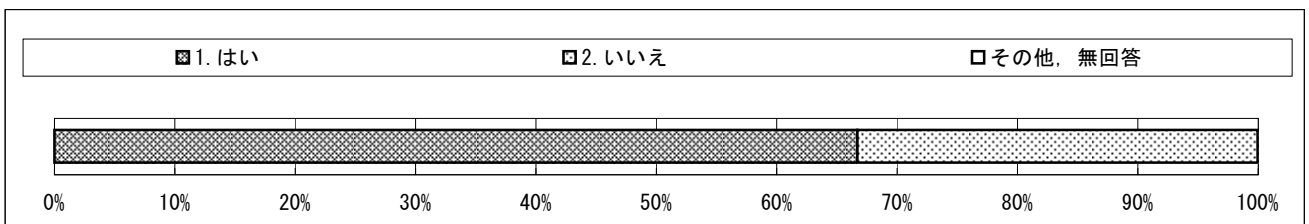
質問番号	質問事項									
(18)	学校の職員用コンピュータ1台当たりの職員数(事務職員は除く)									
選択肢	1	2	3	4	5	6	7	8	9	その他, 無回答
選択率	58.0	22.2	6.2	2.5	1.2	9.9	0.0			0.0



質問番号	質問事項									
(19)	普通教室にLANが整備されていますか									
選択肢	1	2	3	4	5	6	7	8	9	その他, 無回答
選択率	69.1	29.6								1.2



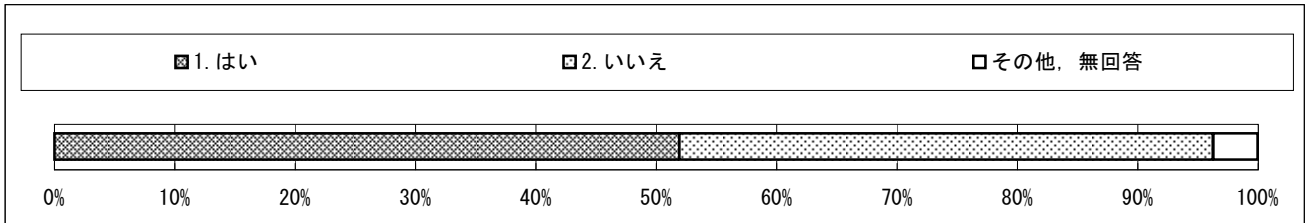
質問番号	質問事項									
(20)	司書教諭が置かれていますか									
選択肢	1	2	3	4	5	6	7	8	9	その他, 無回答
選択率	66.7	33.3								0.0



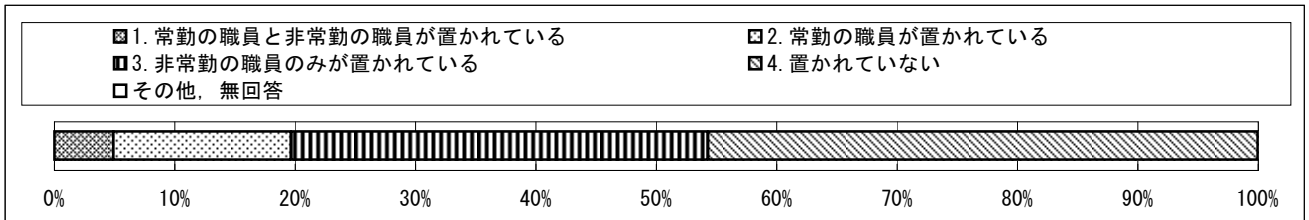
回答結果集計 [学校質問紙]

全国一学校(国立)

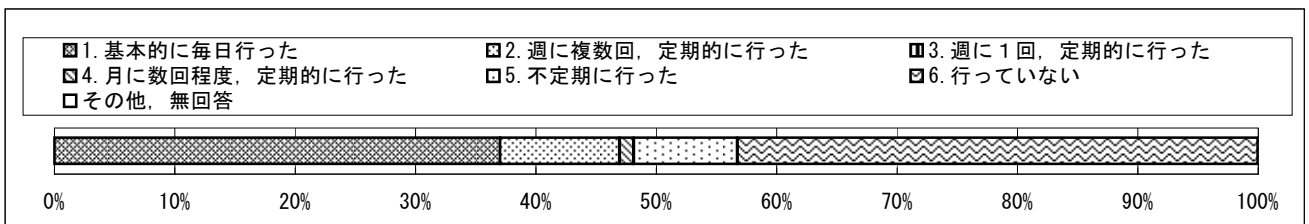
質問番号	質問事項									
(21)	学校図書館図書標準が達成されていますか									
選択肢	1	2	3	4	5	6	7	8	9	その他, 無回答
選択率	51.9	44.4								3.7



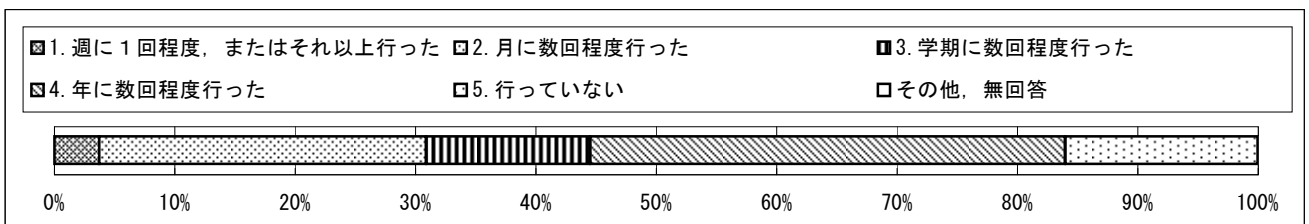
質問番号	質問事項									
(22)	教員以外の職員で学校図書館に関する業務を担当する職員(いわゆる「学校司書」など)が置かれていますか									
選択肢	1	2	3	4	5	6	7	8	9	その他, 無回答
選択率	4.9	14.8	34.6	45.7						0.0



質問番号	質問事項									
(23)	「朝の読書」などの一斉読書の時間を設けましたか									
選択肢	1	2	3	4	5	6	7	8	9	その他, 無回答
選択率	37.0	9.9	0.0	1.2	8.6	43.2				0.0



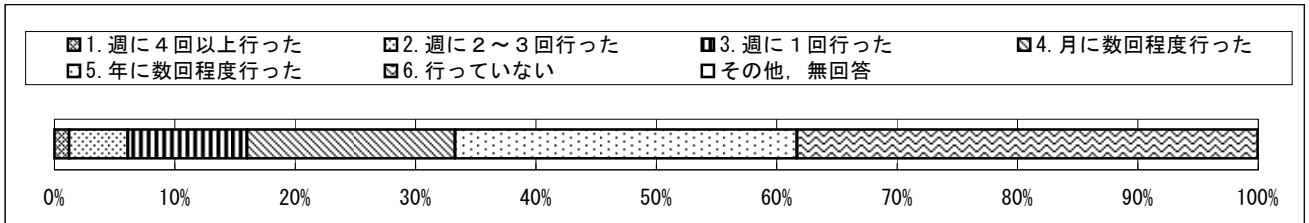
質問番号	質問事項									
(24)	学校図書館を活用した授業を計画的に行いましたか									
選択肢	1	2	3	4	5	6	7	8	9	その他, 無回答
選択率	3.7	27.2	13.6	39.5	16.0					0.0



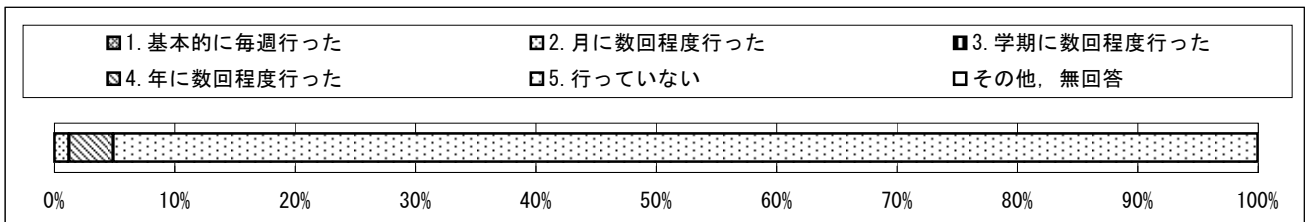
回答結果集計 [学校質問紙]

全国一学校（国立）

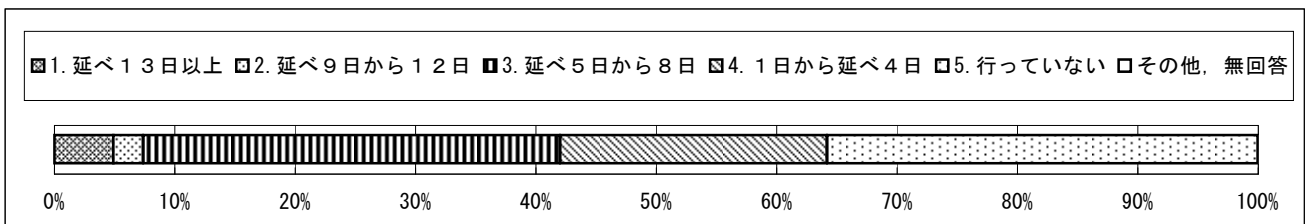
質問番号	質問事項									
(25)	放課後を利用した補足的な学習サポートを実施しましたか									
選択肢	1	2	3	4	5	6	7	8	9	その他、無回答
選択率	1.2	4.9	9.9	17.3	28.4	38.3				0.0



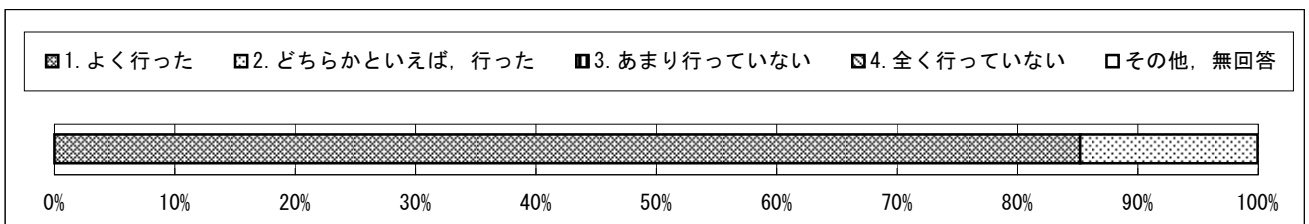
質問番号	質問事項									
(26)	土曜日を利用した補足的な学習サポートを実施しましたか									
選択肢	1	2	3	4	5	6	7	8	9	その他、無回答
選択率	0.0	1.2	0.0	3.7	95.1					0.0



質問番号	質問事項									
(27)	長期休業日を利用した補足的な学習サポートを実施しましたか（長期休業日に実施した日数の累計）									
選択肢	1	2	3	4	5	6	7	8	9	その他、無回答
選択率	4.9	2.5	34.6	22.2	35.8					0.0



質問番号	質問事項									
(28)	生徒の様々な考えを引き出したり，思考を深めたりするような発問や指導をしていますか									
選択肢	1	2	3	4	5	6	7	8	9	その他、無回答
選択率	85.2	14.8	0.0	0.0						0.0

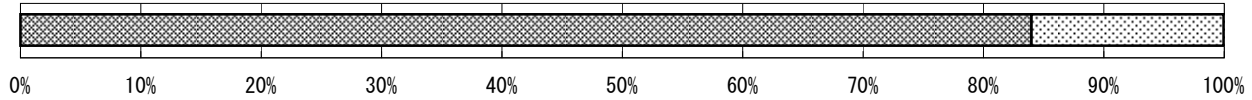


回答結果集計 [学校質問紙]

全国一学校(国立)

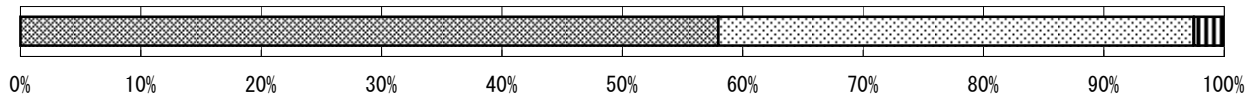
質問番号	質問事項									
(29)	生徒の発言や活動の時間を確保して授業を進めていますか									
選択肢	1	2	3	4	5	6	7	8	9	その他, 無回答
選択率	84.0	16.0	0.0	0.0						0.0

1. よく行った 2. どちらかといえば, 行った 3. あまり行っていない 4. 全く行っていない その他, 無回答



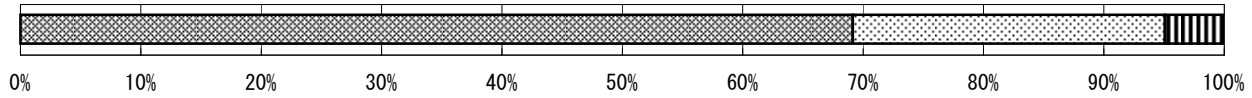
質問番号	質問事項									
(30)	生徒に将来就きたい仕事や夢について考えさせる指導をしていますか									
選択肢	1	2	3	4	5	6	7	8	9	その他, 無回答
選択率	58.0	39.5	2.5	0.0						0.0

1. よく行った 2. どちらかといえば, 行った 3. あまり行っていない 4. 全く行っていない その他, 無回答



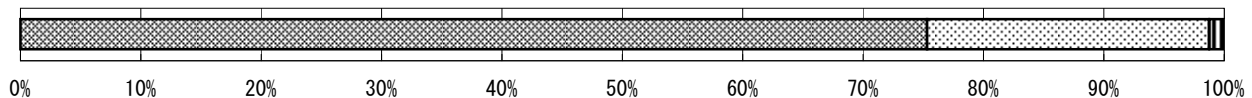
質問番号	質問事項									
(31)	学習規律(私語をしない, 話をしている人の方を向いて聞く, 聞き手に向かって話をするなど)の維持を徹底していますか									
選択肢	1	2	3	4	5	6	7	8	9	その他, 無回答
選択率	69.1	25.9	4.9	0.0						0.0

1. よく行った 2. どちらかといえば, 行った 3. あまり行っていない 4. 全く行っていない その他, 無回答



質問番号	質問事項									
(32)	学習方法(適切にノートをとる, テストの間違いを振り返って学習するなど)に関する指導をしていますか									
選択肢	1	2	3	4	5	6	7	8	9	その他, 無回答
選択率	75.3	23.5	1.2	0.0						0.0

1. よく行った 2. どちらかといえば, 行った 3. あまり行っていない 4. 全く行っていない その他, 無回答

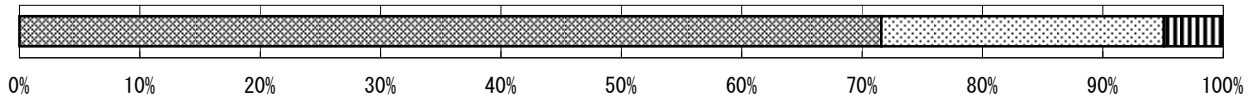


回答結果集計 [学校質問紙]

全国一学校(国立)

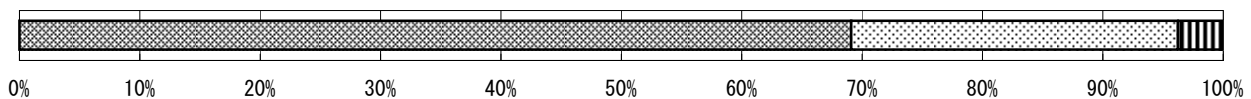
質問番号	質問事項									
(33)	生徒に対して、学級全員で取り組んだり挑戦したりする課題やテーマを与えていますか									
選択肢	1	2	3	4	5	6	7	8	9	その他、無回答
選択率	71.6	23.5	4.9	0.0						0.0

1. よく行った 2. どちらかといえば、行った 3. あまり行っていない 4. 全く行っていない その他、無回答



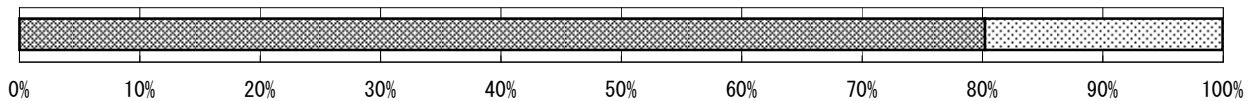
質問番号	質問事項									
(34)	生徒に対して、本やインターネットなどを使った資料の調べ方が身につくよう指導していますか									
選択肢	1	2	3	4	5	6	7	8	9	その他、無回答
選択率	69.1	27.2	3.7	0.0						0.0

1. よく行った 2. どちらかといえば、行った 3. あまり行っていない 4. 全く行っていない その他、無回答



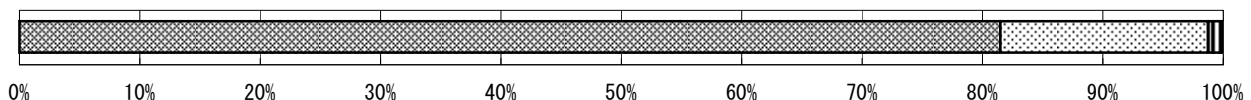
質問番号	質問事項									
(35)	生徒に対して、資料を使って発表ができるよう指導していますか									
選択肢	1	2	3	4	5	6	7	8	9	その他、無回答
選択率	80.2	19.8	0.0	0.0						0.0

1. よく行った 2. どちらかといえば、行った 3. あまり行っていない 4. 全く行っていない その他、無回答



質問番号	質問事項									
(36)	生徒が自分で調べたことや考えたことを分りやすく文章に書かせる指導をしていますか									
選択肢	1	2	3	4	5	6	7	8	9	その他、無回答
選択率	81.5	17.3	1.2	0.0						0.0

1. よく行った 2. どちらかといえば、行った 3. あまり行っていない 4. 全く行っていない その他、無回答

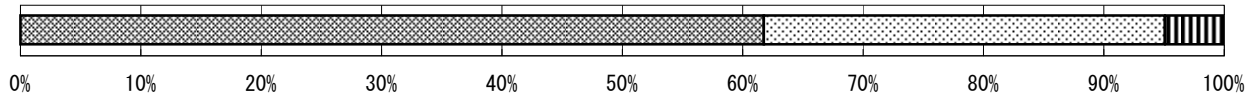


回答結果集計 [学校質問紙]

全国一学校(国立)

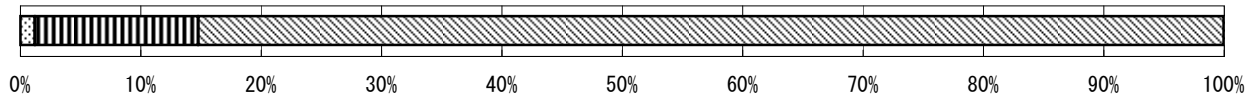
質問番号	質問事項									
(37)	学校や地域であいさつをするよう指導していますか									
選択肢	1	2	3	4	5	6	7	8	9	その他, 無回答
選択率	61.7	33.3	4.9	0.0						0.0

■1. よく行った ■2. どちらかといえば, 行った ■3. あまり行っていない ■4. 全く行っていない □その他, 無回答



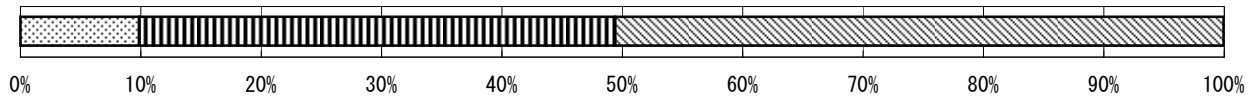
質問番号	質問事項									
(38)	国語の指導として, 普通教室でのインターネットを活用した授業を行っていますか									
選択肢	1	2	3	4	5	6	7	8	9	その他, 無回答
選択率	0.0	1.2	13.6	85.2						0.0

■1. 週1回以上 ■2. 月1回以上 ■3. 学期に1回以上 ■4. ほとんど, または, 全く行っていない □その他, 無回答



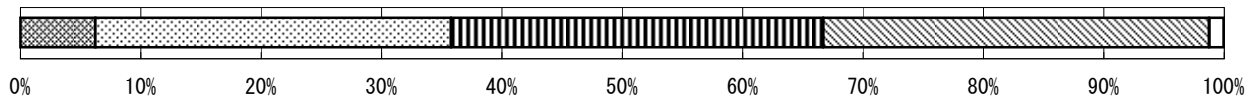
質問番号	質問事項									
(39)	国語の指導として, 発表や自分の考えを整理する際に, 生徒がコンピュータ等を使う学習活動を行っていますか									
選択肢	1	2	3	4	5	6	7	8	9	その他, 無回答
選択率	0.0	9.9	39.5	50.6						0.0

■1. 週1回以上 ■2. 月1回以上 ■3. 学期に1回以上 ■4. ほとんど, または, 全く行っていない □その他, 無回答



質問番号	質問事項									
(40)	国語の指導として, 教員がコンピュータ等を使って, 資料等を拡大表示したり, デジタル教材を活用するなどの工夫をしていますか									
選択肢	1	2	3	4	5	6	7	8	9	その他, 無回答
選択率	6.2	29.6	30.9	32.1						1.2

■1. 週1回以上 ■2. 月1回以上 ■3. 学期に1回以上 ■4. ほとんど, または, 全く行っていない □その他, 無回答

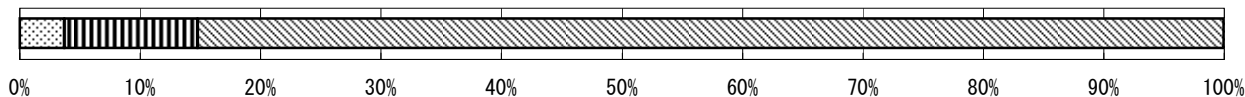


回答結果集計 [学校質問紙]

全国一学校(国立)

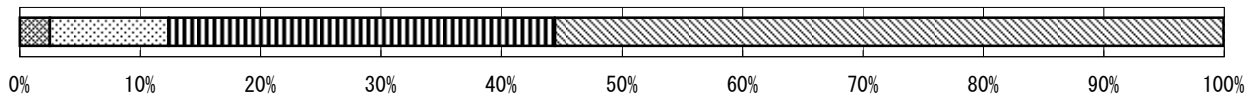
質問番号	質問事項									
(41)	数学の指導として、普通教室でのインターネットを活用した授業を行っていますか									
選択肢	1	2	3	4	5	6	7	8	9	その他、無回答
選択率	0.0	3.7	11.1	85.2						0.0

1. 週1回以上 2. 月1回以上 3. 学期に1回以上 4. ほとんど、または、全く行っていない その他、無回答



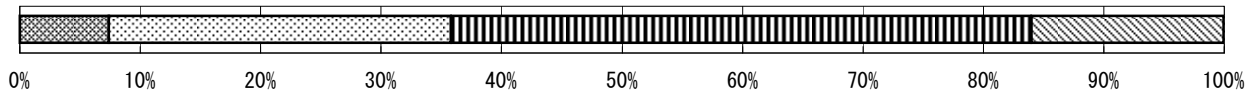
質問番号	質問事項									
(42)	数学の指導として、発表や自分の考えを整理する際に、生徒がコンピュータを使う学習活動を行っていますか									
選択肢	1	2	3	4	5	6	7	8	9	その他、無回答
選択率	2.5	9.9	32.1	55.6						0.0

1. 週1回以上 2. 月1回以上 3. 学期に1回以上 4. ほとんど、または、全く行っていない その他、無回答



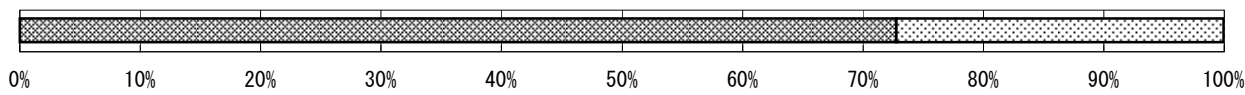
質問番号	質問事項									
(43)	数学の指導として、教員がコンピュータ等を使って、資料等を拡大表示したり、デジタル教材を活用するなどの工夫をしていますか									
選択肢	1	2	3	4	5	6	7	8	9	その他、無回答
選択率	7.4	28.4	48.1	16.0						0.0

1. 週1回以上 2. 月1回以上 3. 学期に1回以上 4. ほとんど、または、全く行っていない その他、無回答



質問番号	質問事項									
(44)	平成20年度全国学力・学習状況調査の自校の結果を分析し、指導計画等に反映させましたか									
選択肢	1	2	3	4	5	6	7	8	9	その他、無回答
選択率	72.8	27.2								0.0

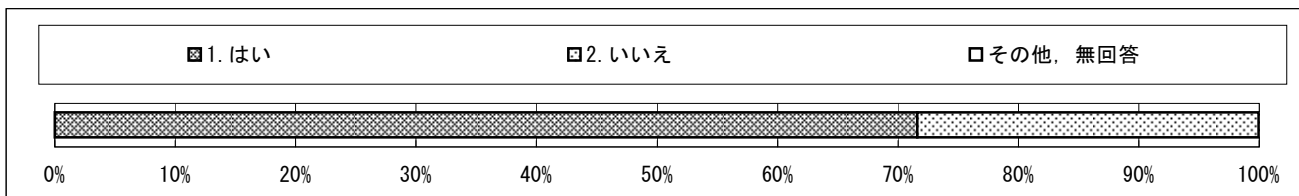
1. はい 2. いいえ その他、無回答



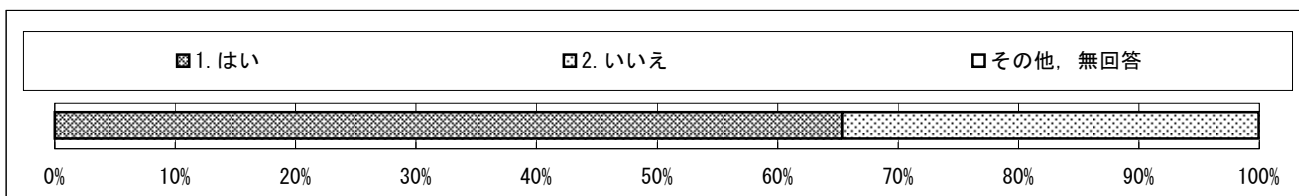
回答結果集計 [学校質問紙]

全国一学校(国立)

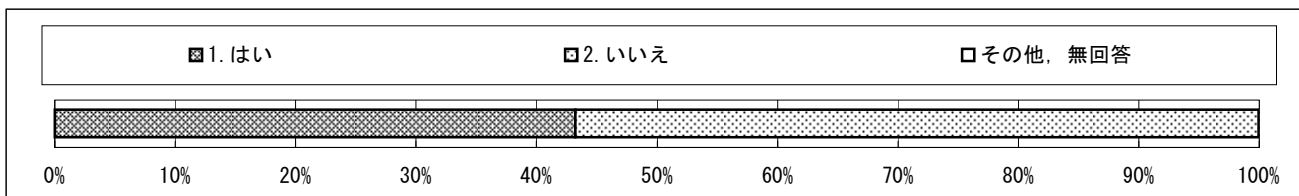
質問番号	質問事項									
(45)	平成20年度全国学力・学習状況調査の結果を分析し、具体的な教育指導の改善に活用しましたか									
選択肢	1	2	3	4	5	6	7	8	9	その他、無回答
選択率	71.6	28.4								0.0



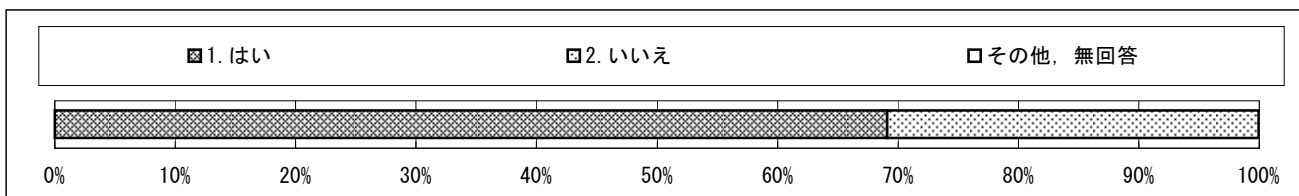
質問番号	質問事項									
(46)	平成20年度全国学力・学習状況調査の自校の結果を調査対象学年・教科だけではなく、学校全体で活用しましたか									
選択肢	1	2	3	4	5	6	7	8	9	その他、無回答
選択率	65.4	34.6								0.0



質問番号	質問事項									
(47)	平成20年度全国学力・学習状況調査の調査問題を平成20年度において、第3学年や他学年の授業の中で活用しましたか									
選択肢	1	2	3	4	5	6	7	8	9	その他、無回答
選択率	43.2	56.8								0.0



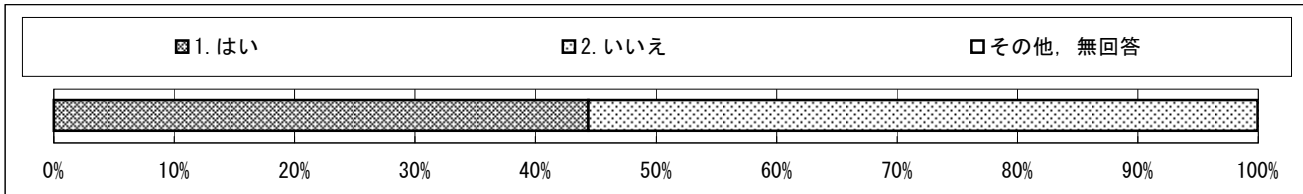
質問番号	質問事項									
(48)	学校の指導計画や取組を検討するにあたり、平成20年度全国学力・学習状況調査の調査結果や報告書の内容を参考にしましたか									
選択肢	1	2	3	4	5	6	7	8	9	その他、無回答
選択率	69.1	30.9								0.0



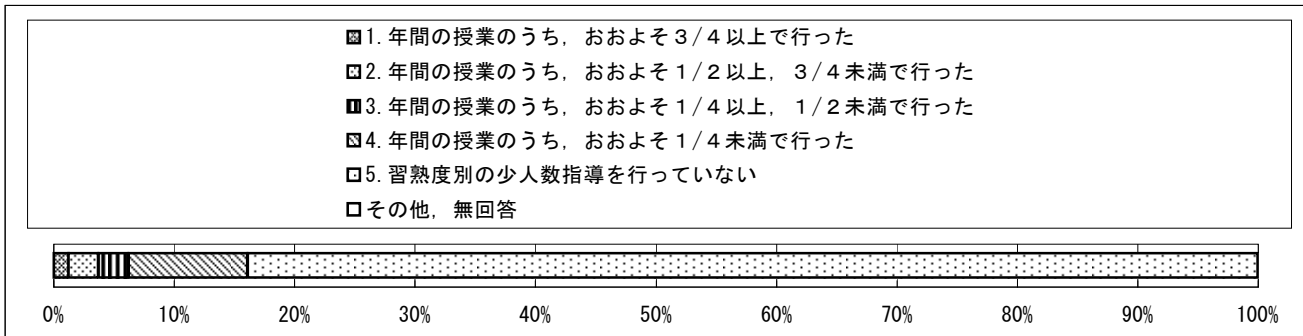
回答結果集計 [学校質問紙]

全国一学校(国立)

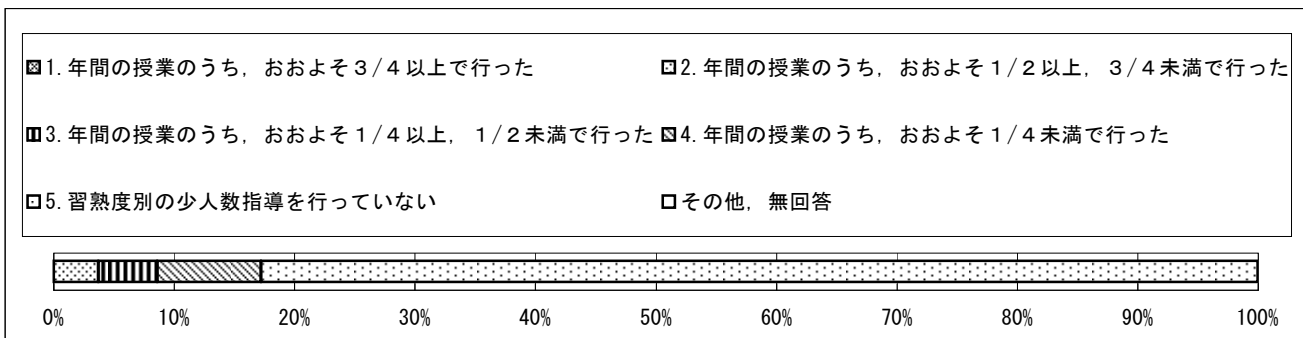
質問番号	質問事項									
(49)	平成20年度全国学力・学習状況調査の本校の結果について、保護者や地域の人たちに対して公表や説明を行いましたか									
選択肢	1	2	3	4	5	6	7	8	9	その他、無回答
選択率	44.4	55.6								0.0



質問番号	質問事項									
(50)	前年度の数学の指導として、習熟の遅いグループに対して少人数による指導を行い、習得できるようにしましたか									
選択肢	1	2	3	4	5	6	7	8	9	その他、無回答
選択率	1.2	2.5	2.5	9.9	84.0					0.0



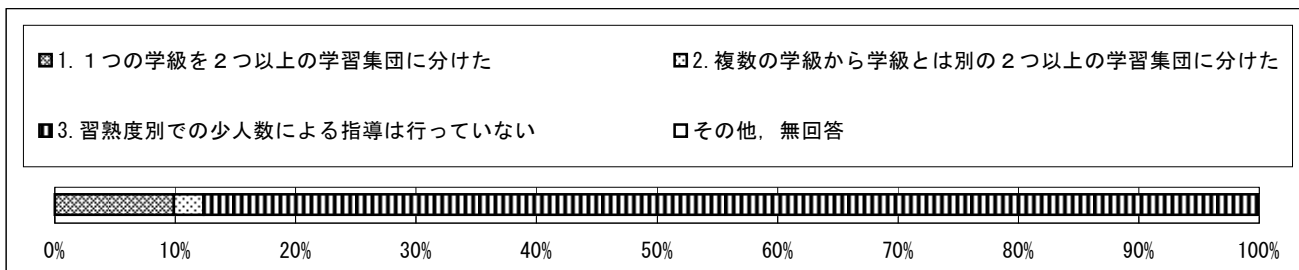
質問番号	質問事項									
(51)	前年度の数学の指導として、習熟の早いグループに対して発展的な内容について少人数による指導を行いましたか									
選択肢	1	2	3	4	5	6	7	8	9	その他、無回答
選択率	0.0	3.7	4.9	8.6	82.7					0.0



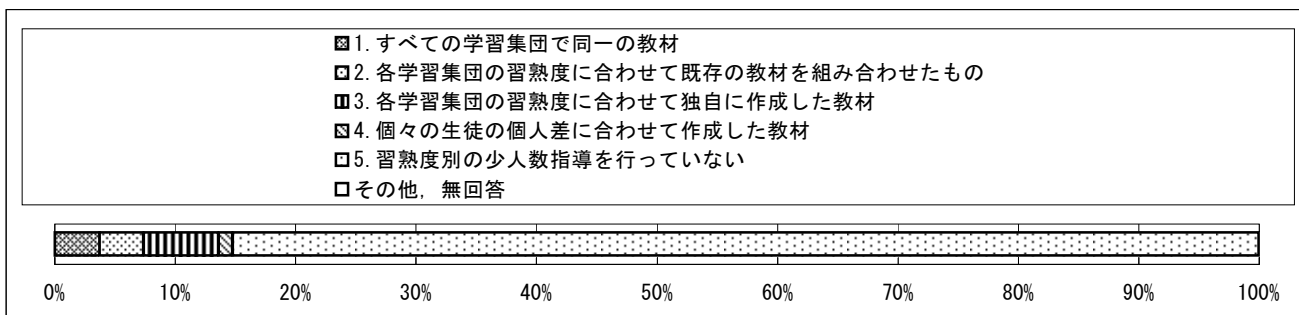
回答結果集計 [学校質問紙]

全国一学校(国立)

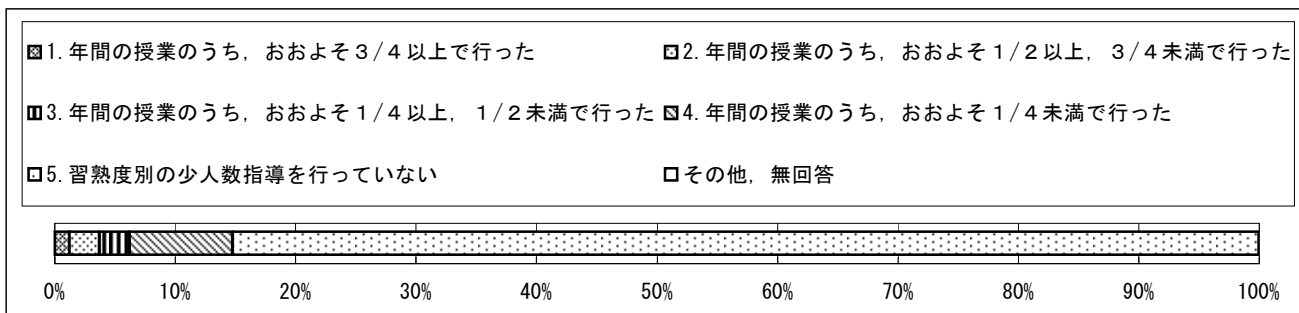
質問番号	質問事項									
(52)	数学の授業において、習熟度別の少人数による指導を行うにあたって、少人数学習集団をどのように編制しましたか									
選択肢	1	2	3	4	5	6	7	8	9	その他、無回答
選択率	9.9	2.5	87.7							0.0



質問番号	質問事項									
(53)	数学の授業において、習熟度別の少人数による指導を行うにあたって、主にどのような教材を用いましたか									
選択肢	1	2	3	4	5	6	7	8	9	その他、無回答
選択率	3.7	3.7	6.2	1.2	85.2					0.0



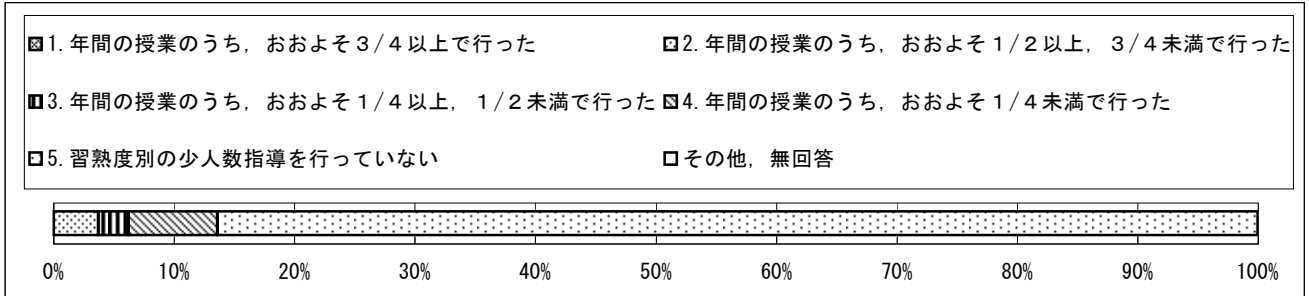
質問番号	質問事項									
(54)	第1学年のときの数学の指導として、習熟の遅いグループに対して少人数による指導を行い、習得できるようにしましたか									
選択肢	1	2	3	4	5	6	7	8	9	その他、無回答
選択率	1.2	2.5	2.5	8.6	85.2					0.0



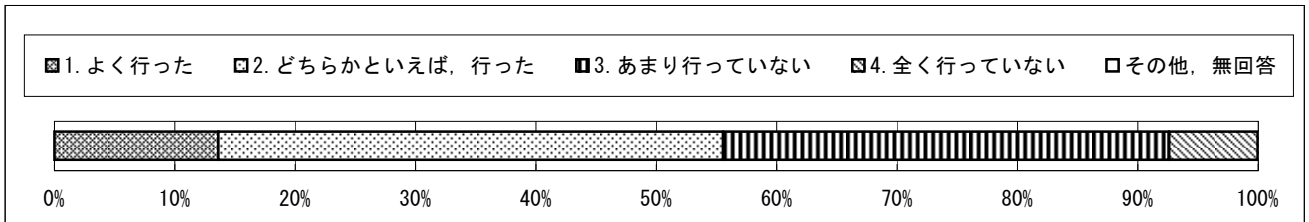
回答結果集計 [学校質問紙]

全国一学校(国立)

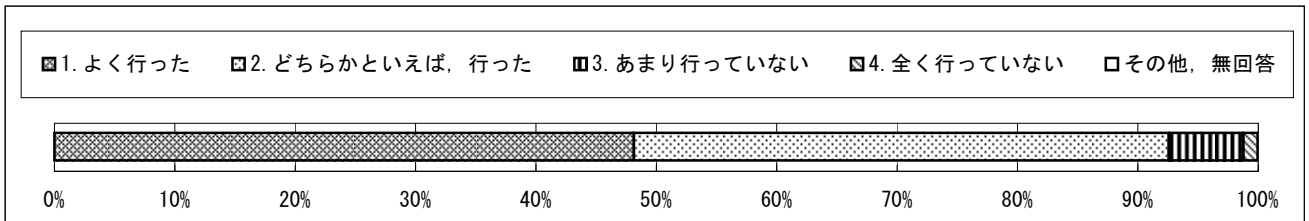
質問番号	質問事項									
(55)	第1学年のときの数学の指導として、習熟の早いグループに対して発展的な内容について少人数による指導を行いましたか									
選択肢	1	2	3	4	5	6	7	8	9	その他、無回答
選択率	0.0	3.7	2.5	7.4	86.4					0.0



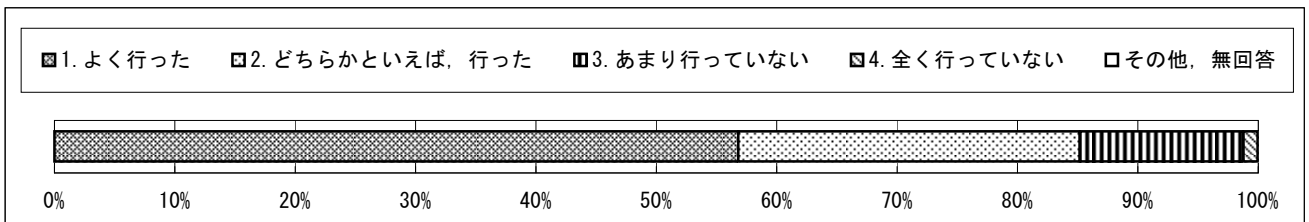
質問番号	質問事項									
(56)	国語の指導として、補充的な学習の指導を行いましたか									
選択肢	1	2	3	4	5	6	7	8	9	その他、無回答
選択率	13.6	42.0	37.0	7.4						0.0



質問番号	質問事項									
(57)	国語の指導として、発展的な学習の指導を行いましたか									
選択肢	1	2	3	4	5	6	7	8	9	その他、無回答
選択率	48.1	44.4	6.2	1.2						0.0



質問番号	質問事項									
(58)	国語の指導として、目的や相手に応じて話したり聞いたりする授業を行いましたか									
選択肢	1	2	3	4	5	6	7	8	9	その他、無回答
選択率	56.8	28.4	13.6	1.2						0.0

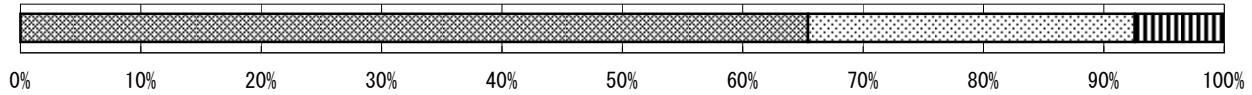


回答結果集計 [学校質問紙]

全国一学校(国立)

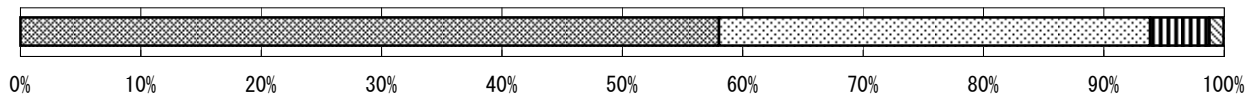
質問番号	質問事項									
(59)	国語の指導として、書く習慣を付ける授業を行いましたか									
選択肢	1	2	3	4	5	6	7	8	9	その他、無回答
選択率	65.4	27.2	7.4	0.0						0.0

■1. よく行った ■2. どちらかといえば、行った ■3. あまり行っていない ■4. 全く行っていない □その他、無回答



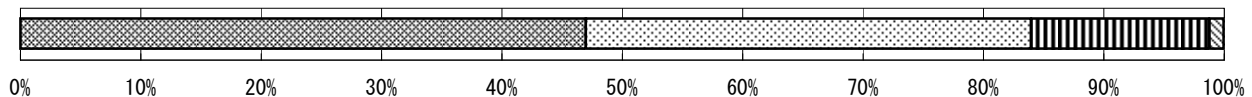
質問番号	質問事項									
(60)	国語の指導として、様々な文章を読む習慣を付ける授業を行いましたか									
選択肢	1	2	3	4	5	6	7	8	9	その他、無回答
選択率	58.0	35.8	4.9	1.2						0.0

■1. よく行った ■2. どちらかといえば、行った ■3. あまり行っていない ■4. 全く行っていない □その他、無回答



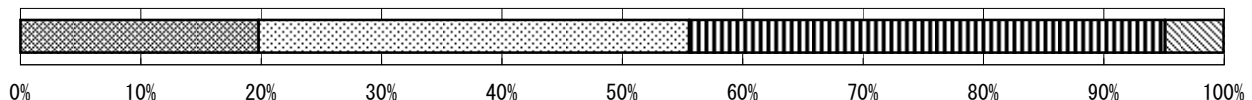
質問番号	質問事項									
(61)	国語の指導として、漢字・語句など基礎的・基本的な事項を定着させる授業を行いましたか									
選択肢	1	2	3	4	5	6	7	8	9	その他、無回答
選択率	46.9	37.0	14.8	1.2						0.0

■1. よく行った ■2. どちらかといえば、行った ■3. あまり行っていない ■4. 全く行っていない □その他、無回答



質問番号	質問事項									
(62)	数学の指導として、補充的な学習の指導を行いましたか									
選択肢	1	2	3	4	5	6	7	8	9	その他、無回答
選択率	19.8	35.8	39.5	4.9						0.0

■1. よく行った ■2. どちらかといえば、行った ■3. あまり行っていない ■4. 全く行っていない □その他、無回答

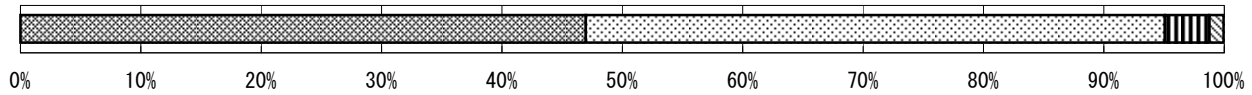


回答結果集計 [学校質問紙]

全国一学校(国立)

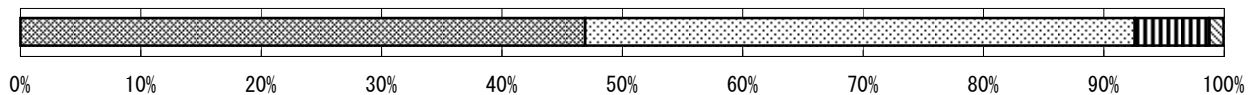
質問番号	質問事項									
(63)	数学の指導として、発展的な学習の指導を行いましたか									
選択肢	1	2	3	4	5	6	7	8	9	その他、無回答
選択率	46.9	48.1	3.7	1.2						0.0

■1. よく行った □2. どちらかといえば、行った ■3. あまり行っていない ■4. 全く行っていない □その他、無回答



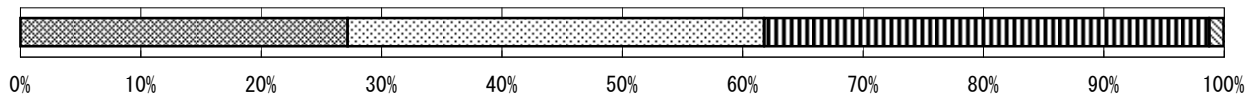
質問番号	質問事項									
(64)	数学の指導として、実生活における事象との関連を図った授業を行いましたか									
選択肢	1	2	3	4	5	6	7	8	9	その他、無回答
選択率	46.9	45.7	6.2	1.2						0.0

■1. よく行った □2. どちらかといえば、行った ■3. あまり行っていない ■4. 全く行っていない □その他、無回答



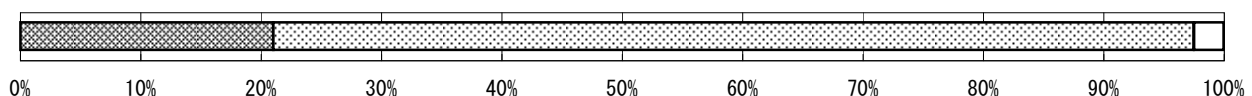
質問番号	質問事項									
(65)	数学の指導として、計算問題などの反復練習をする授業を行いましたか									
選択肢	1	2	3	4	5	6	7	8	9	その他、無回答
選択率	27.2	34.6	37.0	1.2						0.0

■1. よく行った □2. どちらかといえば、行った ■3. あまり行っていない ■4. 全く行っていない □その他、無回答



質問番号	質問事項									
(66)	あなたの学校では、発達障害を含む障害のある生徒に対して「個別の指導計画」を作成していますか									
選択肢	1	2	3	4	5	6	7	8	9	その他、無回答
選択率	21.0	76.5								2.5

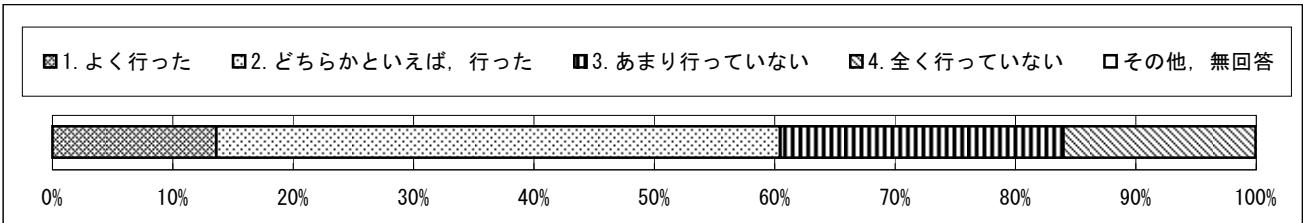
■1. 作成している □2. 作成していない □その他、無回答



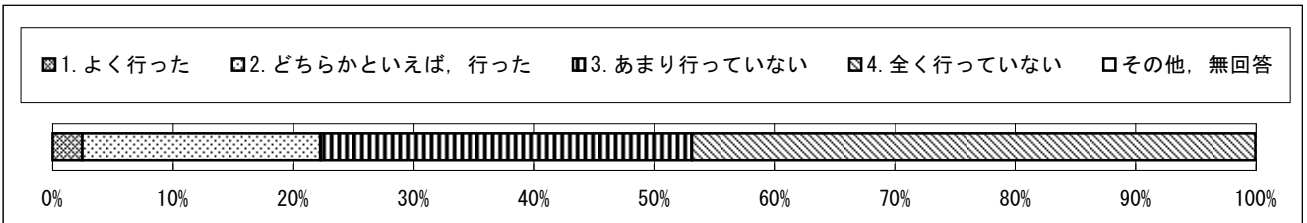
回答結果集計 [学校質問紙]

全国一学校(国立)

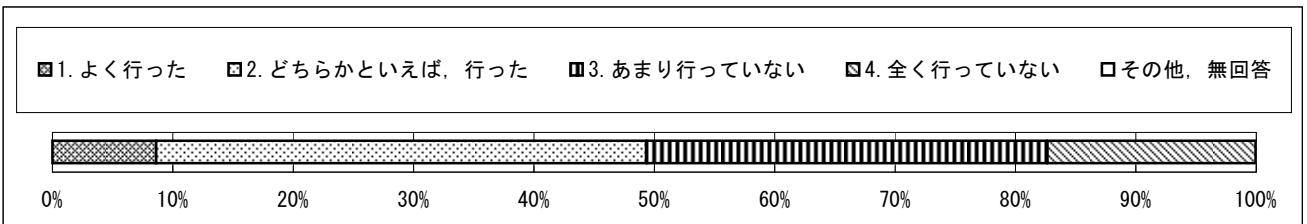
質問番号	質問事項									
(67)	地域の人材を外部講師として招聘した授業を行いましたか									
選択肢	1	2	3	4	5	6	7	8	9	その他, 無回答
選択率	13.6	46.9	23.5	16.0						0.0



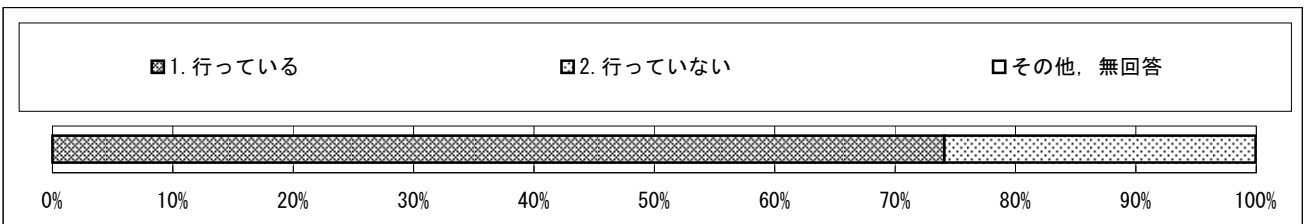
質問番号	質問事項									
(68)	ボランティア等による授業サポート(補助)を行いましたか									
選択肢	1	2	3	4	5	6	7	8	9	その他, 無回答
選択率	2.5	19.8	30.9	46.9						0.0



質問番号	質問事項									
(69)	博物館や科学館, 図書館を利用した授業を行いましたか									
選択肢	1	2	3	4	5	6	7	8	9	その他, 無回答
選択率	8.6	40.7	33.3	17.3						0.0



質問番号	質問事項									
(70)	職場見学や職場体験活動を行っていますか									
選択肢	1	2	3	4	5	6	7	8	9	その他, 無回答
選択率	74.1	25.9								0.0

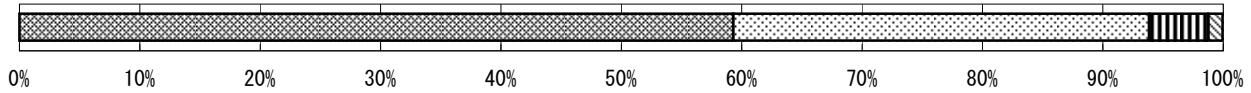


回答結果集計 [学校質問紙]

全国一学校(国立)

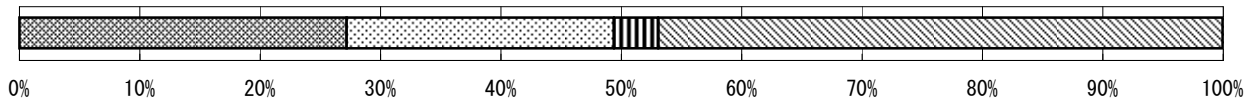
質問番号	質問事項									
(71)	PTAや地域の人が学校の諸活動にボランティアとして参加してくれますか									
選択肢	1	2	3	4	5	6	7	8	9	その他, 無回答
選択率	59.3	34.6	4.9	1.2						0.0

■1. よく参加してくれる □2. 参加してくれる ■3. あまり参加してくれない □4. 全く参加してくれない □その他, 無回答



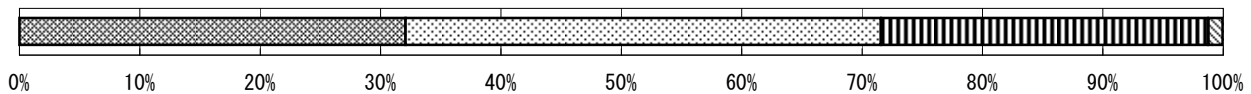
質問番号	質問事項									
(72)	学校支援ボランティアの仕組みにより, 保護者や地域の人が学校における教育活動や様々な活動に参加してくれますか									
選択肢	1	2	3	4	5	6	7	8	9	その他, 無回答
選択率	27.2	22.2	3.7	46.9						0.0

■1. よく参加してくれる □2. 参加してくれる ■3. あまり参加してくれない
 □4. 学校支援ボランティアの仕組みがない □その他, 無回答



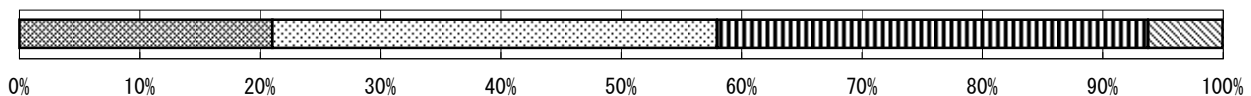
質問番号	質問事項									
(73)	国語の指導として, 家庭学習の課題(宿題)を与えましたか									
選択肢	1	2	3	4	5	6	7	8	9	その他, 無回答
選択率	32.1	39.5	27.2	1.2						0.0

■1. よく行った □2. どちらかといえば, 行った ■3. あまり行っていない □4. 全く行っていない □その他, 無回答



質問番号	質問事項									
(74)	国語の指導として, 保護者に対して生徒の家庭学習を促すよう働きかけを行っていますか									
選択肢	1	2	3	4	5	6	7	8	9	その他, 無回答
選択率	21.0	37.0	35.8	6.2						0.0

■1. よく行った □2. どちらかといえば, 行った ■3. あまり行っていない □4. 全く行っていない □その他, 無回答

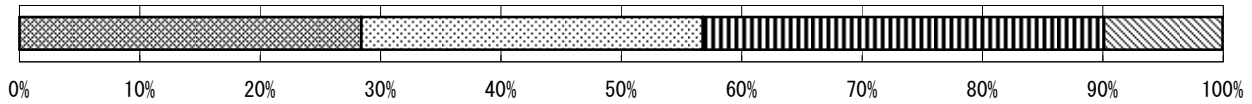


回答結果集計 [学校質問紙]

全国一学校(国立)

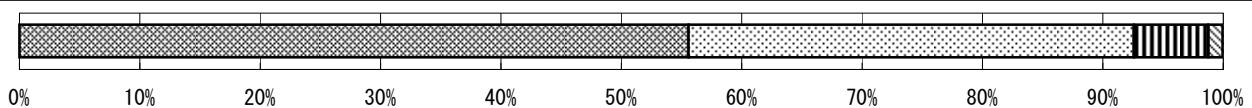
質問番号	質問事項									
(75)	国語の指導として、家庭学習の課題の与え方について、校内の教職員で共通理解を図っていますか									
選択肢	1	2	3	4	5	6	7	8	9	その他、無回答
選択率	28.4	28.4	33.3	9.9						0.0

1. 当てはまる
 2. どちらかといえば、当てはまる
 3. どちらかといえば、当てはまらない
 4. 当てはまらない
 その他、無回答



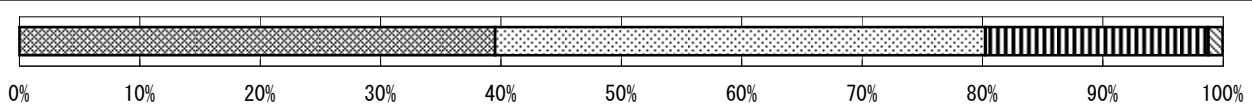
質問番号	質問事項									
(76)	国語の指導として、生徒に与えた家庭学習の課題について、評価・指導を行いましたか									
選択肢	1	2	3	4	5	6	7	8	9	その他、無回答
選択率	55.6	37.0	6.2	1.2						0.0

1. よく行った
 2. どちらかといえば、行った
 3. あまり行っていない
 4. 全く行っていない
 その他、無回答



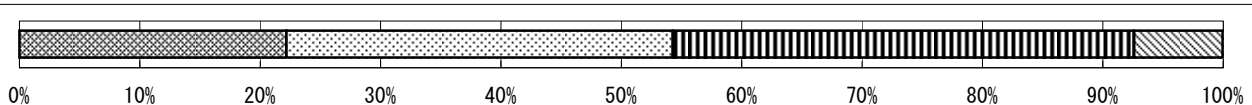
質問番号	質問事項									
(77)	数学の指導として、家庭学習の課題(宿題)を与えましたか									
選択肢	1	2	3	4	5	6	7	8	9	その他、無回答
選択率	39.5	40.7	18.5	1.2						0.0

1. よく行った
 2. どちらかといえば、行った
 3. あまり行っていない
 4. 全く行っていない
 その他、無回答



質問番号	質問事項									
(78)	数学の指導として、保護者に対して生徒の家庭学習を促すよう働きかけを行っていますか									
選択肢	1	2	3	4	5	6	7	8	9	その他、無回答
選択率	22.2	32.1	38.3	7.4						0.0

1. よく行った
 2. どちらかといえば、行った
 3. あまり行っていない
 4. 全く行っていない
 その他、無回答

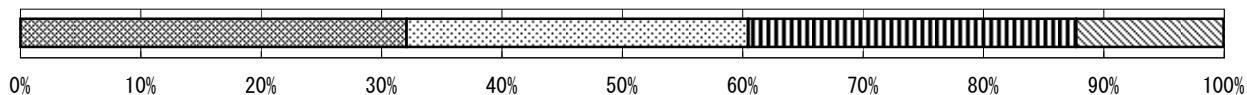


回答結果集計 [学校質問紙]

全国一学校(国立)

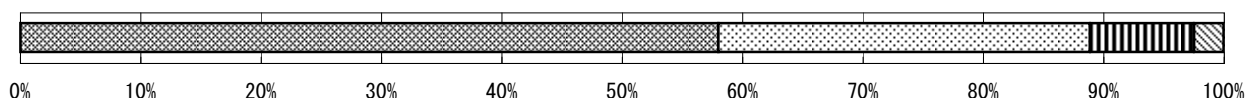
質問番号	質問事項									
(79)	数学の指導としての家庭学習の課題の与え方について、校内の教職員で共通理解を図っていますか									
選択肢	1	2	3	4	5	6	7	8	9	その他、無回答
選択率	32.1	28.4	27.2	12.3						0.0

1. 当てはまる 2. どちらかといえば、当てはまる 3. どちらかといえば、当てはまらない
 4. 当てはまらない その他、無回答



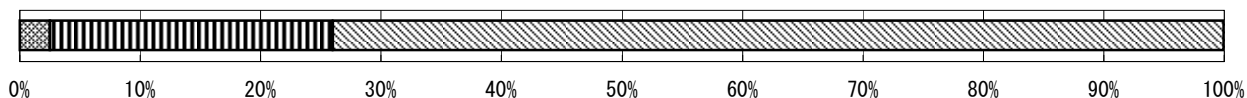
質問番号	質問事項									
(80)	数学の指導として、生徒に与えた家庭学習の課題について、評価・指導を行いましたか									
選択肢	1	2	3	4	5	6	7	8	9	その他、無回答
選択率	58.0	30.9	8.6	2.5						0.0

1. よく行った 2. どちらかといえば、行った 3. あまり行っていない 4. 全く行っていない その他、無回答



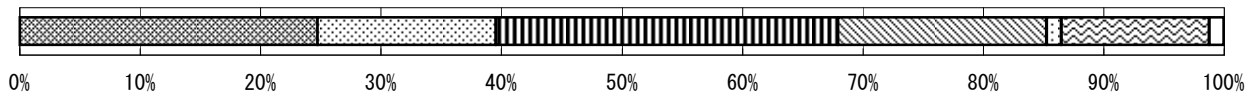
質問番号	質問事項									
(81)	第3学年の生徒に対して、前年度、定期的な家庭訪問をどれくらい行いましたか									
選択肢	1	2	3	4	5	6	7	8	9	その他、無回答
選択率	2.5	0.0	23.5	74.1						0.0

1. 3回以上 2. 2回 3. 1回 4. 全く行っていない その他、無回答



質問番号	質問事項									
(82)	第3学年を対象とした授業参観を、前年度、どれくらい実施しましたか									
選択肢	1	2	3	4	5	6	7	8	9	その他、無回答
選択率	24.7	14.8	28.4	17.3	1.2	12.3	0.0			1.2

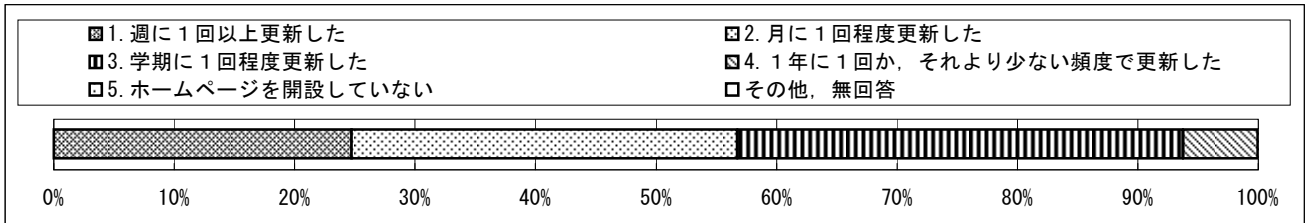
1. 年間に5回以上 2. 年間に4回 3. 年間に3回
 4. 年間に2回 5. 年間に1回 6. いつでも参観できるようにしている
 7. 全く設けていない その他、無回答



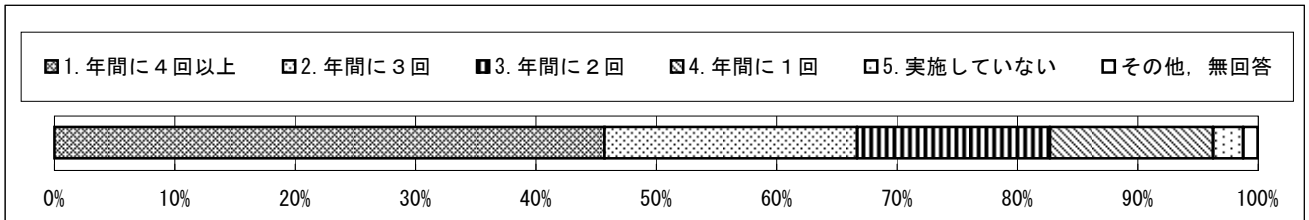
回答結果集計 [学校質問紙]

全国一学校(国立)

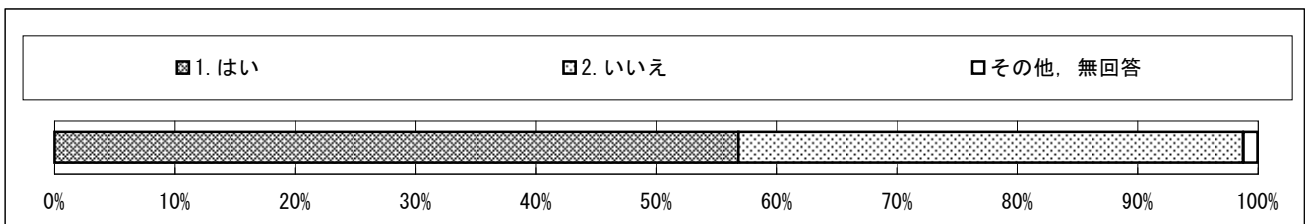
質問番号	質問事項									
(83)	学校の教育活動の情報について、前年度にどのくらいの頻度でホームページを更新し、情報提供を行いましたか									
選択肢	1	2	3	4	5	6	7	8	9	その他、無回答
選択率	24.7	32.1	37.0	6.2	0.0					0.0



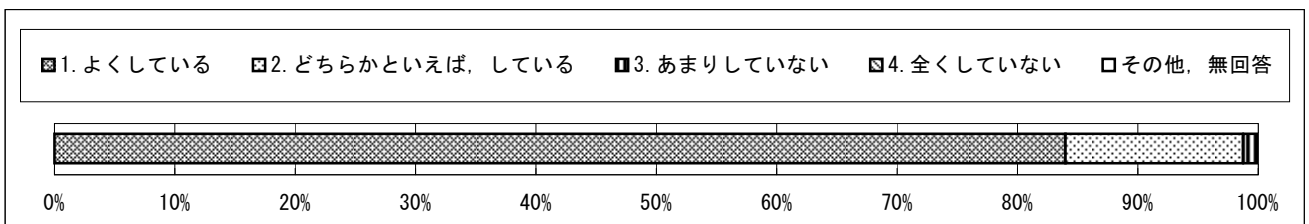
質問番号	質問事項									
(84)	保護者からの意見や要望を聞くために、学校として懇談会の開催やアンケート調査を前年度にどのくらい実施しましたか									
選択肢	1	2	3	4	5	6	7	8	9	その他、無回答
選択率	45.7	21.0	16.0	13.6	2.5					1.2



質問番号	質問事項									
(85)	地域の人が自由に授業参観などができる学校公開日を設けていますか									
選択肢	1	2	3	4	5	6	7	8	9	その他、無回答
選択率	56.8	42.0								1.2



質問番号	質問事項									
(86)	学校でテーマを決め、講師を招聘するなどの校内研修を行っていますか									
選択肢	1	2	3	4	5	6	7	8	9	その他、無回答
選択率	84.0	14.8	1.2	0.0						0.0

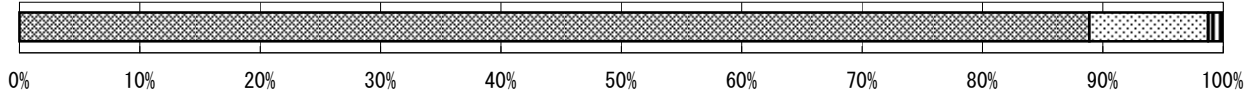


回答結果集計 [学校質問紙]

全国一学校(国立)

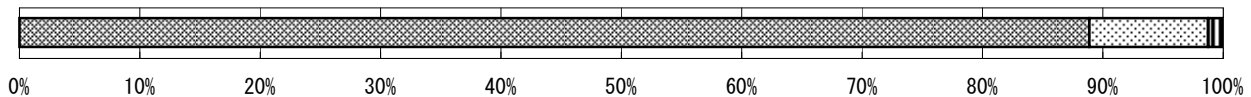
質問番号	質問事項									
(87)	模擬授業や事例研究など、実践的な研修を行っていますか									
選択肢	1	2	3	4	5	6	7	8	9	その他、無回答
選択率	88.9	9.9	1.2	0.0						0.0

1. よくしている
 2. どちらかといえば、している
 3. あまりしていない
 4. 全くしていない
 その他、無回答



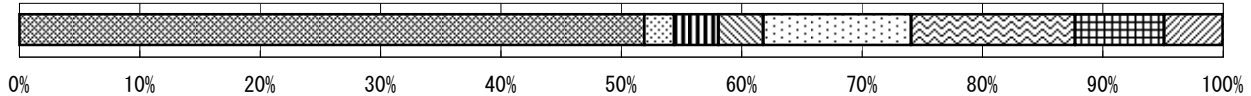
質問番号	質問事項									
(88)	教員が、他校や外部の研修機関などの学校外での研修に積極的に参加できるようにしていますか									
選択肢	1	2	3	4	5	6	7	8	9	その他、無回答
選択率	88.9	9.9	1.2	0.0						0.0

1. よくしている
 2. どちらかといえば、している
 3. あまりしていない
 4. 全くしていない
 その他、無回答



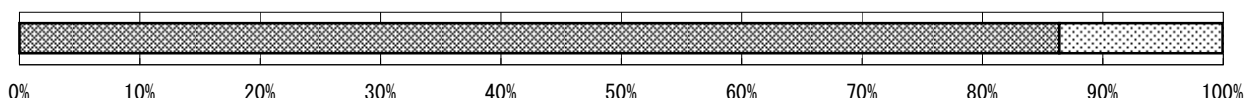
質問番号	質問事項									
(89)	授業研究を伴う校内研修を昨年度、何回実施しましたか									
選択肢	1	2	3	4	5	6	7	8	9	その他、無回答
選択率	51.9	2.5	3.7	3.7	12.3	13.6	7.4	4.9	0.0	0.0

1. 年間15回以上
 2. 年間13回から14回
 3. 年間11回から12回
 4. 年間9回から10回
 5. 年間7回から8回
 6. 年間5回から6回
 7. 年間3回から4回
 8. 年間1回から2回
 9. 全く実施していない
 その他、無回答



質問番号	質問事項									
(90)	教職員は、校内外の研修や研究会に参加し、その成果を教育活動に積極的に反映させていますか									
選択肢	1	2	3	4	5	6	7	8	9	その他、無回答
選択率	86.4	13.6	0.0	0.0						0.0

1. よくしている
 2. どちらかといえば、している
 3. あまりしていない
 4. 全くしていない
 その他、無回答

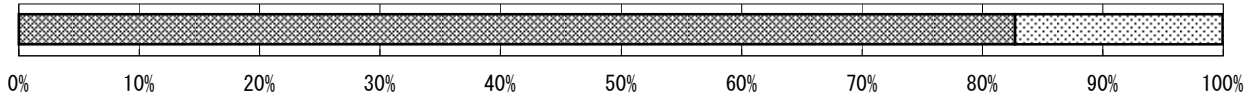


回答結果集計 [学校質問紙]

全国一学校(国立)

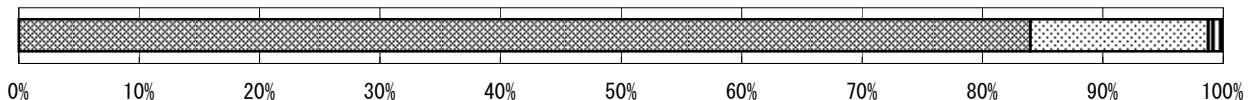
質問番号	質問事項									
(91)	指導計画の作成にあたっては、教職員同士が協力していますか									
選択肢	1	2	3	4	5	6	7	8	9	その他、無回答
選択率	82.7	17.3	0.0	0.0						0.0

1. よくしている 2. どちらかといえば、している 3. あまりしていない 4. 全くしていない その他、無回答



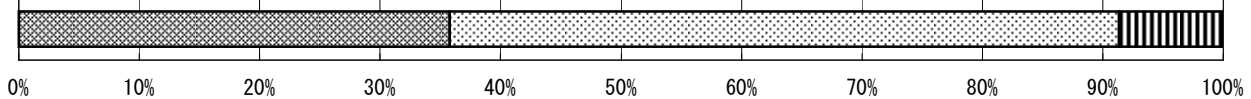
質問番号	質問事項									
(92)	学校の教育目標やその達成に向けた方策について、全教育職員の間で共有し、取組にあたっていますか									
選択肢	1	2	3	4	5	6	7	8	9	その他、無回答
選択率	84.0	14.8	1.2	0.0						0.0

1. よくしている 2. どちらかといえば、している 3. あまりしていない 4. 全くしていない その他、無回答



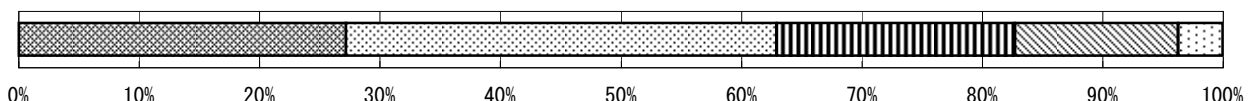
質問番号	質問事項									
(93)	指導計画の作成や校内研修の実施、保護者・地域との連携など、学校運営に校長のリーダーシップが発揮できていると思いますか									
選択肢	1	2	3	4	5	6	7	8	9	その他、無回答
選択率	35.8	55.6	8.6	0.0						0.0

1. 十分に発揮できている 2. 発揮できている 3. あまり発揮できていない 4. 全く発揮できていない その他、無回答



質問番号	質問事項									
(94)	現在勤務する学校に、校長として勤務して何年目ですか									
選択肢	1	2	3	4	5	6	7	8	9	その他、無回答
選択率	27.2	35.8	19.8	13.6	3.7					0.0

1. 1年目 2. 2年目 3. 3年目 4. 4年目 5. 5年目以上 その他、無回答



回答結果集計 [学校質問紙]

全国一学校(国立)

質問番号	質問事項									
(95)	校長は、校内の授業をどの程度見て回っていますか									
選択肢	1	2	3	4	5	6	7	8	9	その他、無回答
選択率	13.6	32.1	45.7	8.6						0.0

