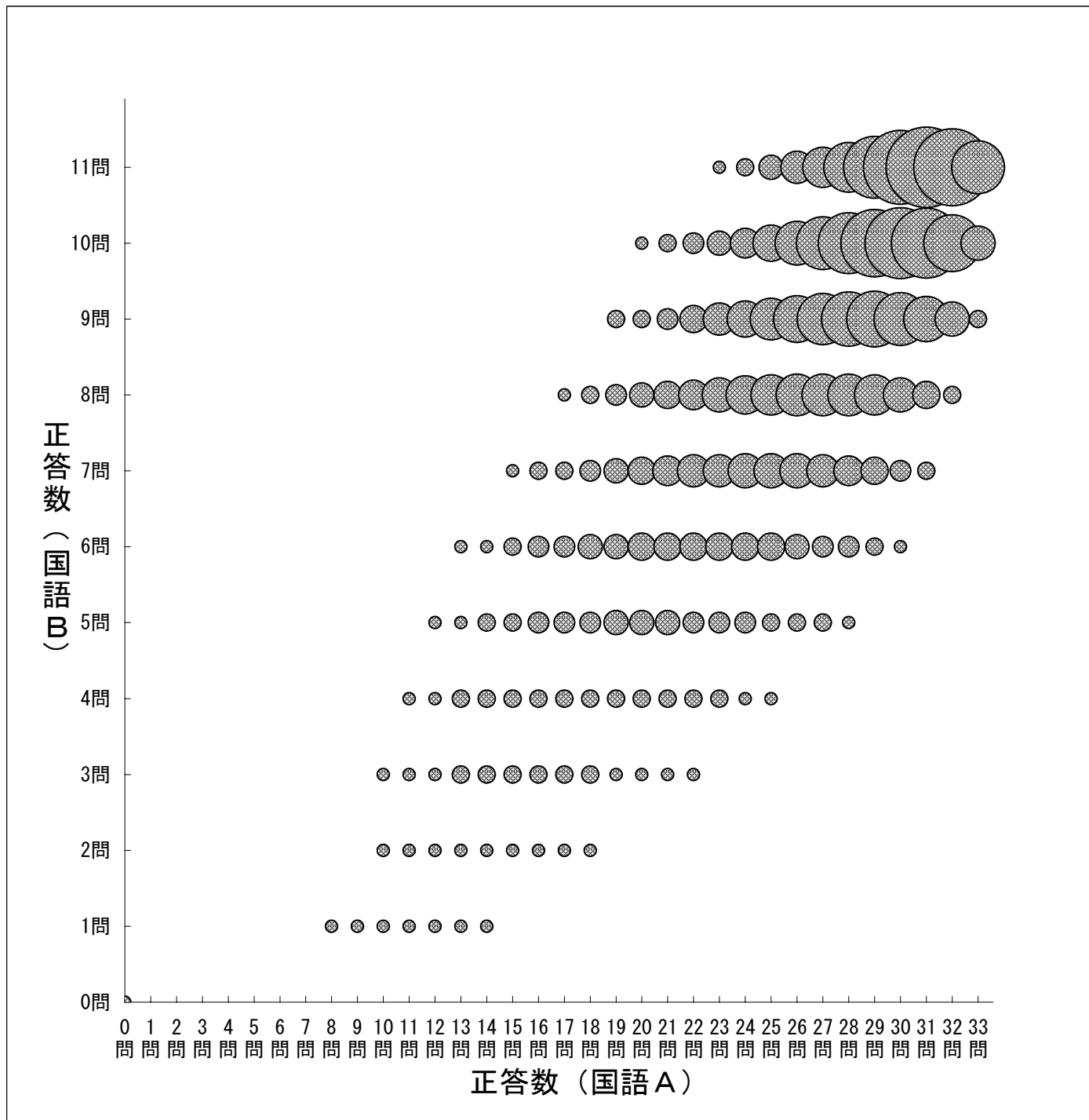


知識に関する調査と活用に関する調査の相関 [国語A－国語B]

全国一生徒（国・公・私立）

・以下の集計値は、4月21日に実施した調査の結果を集計した値である。

生徒数	相関係数
1,076,352	0.784



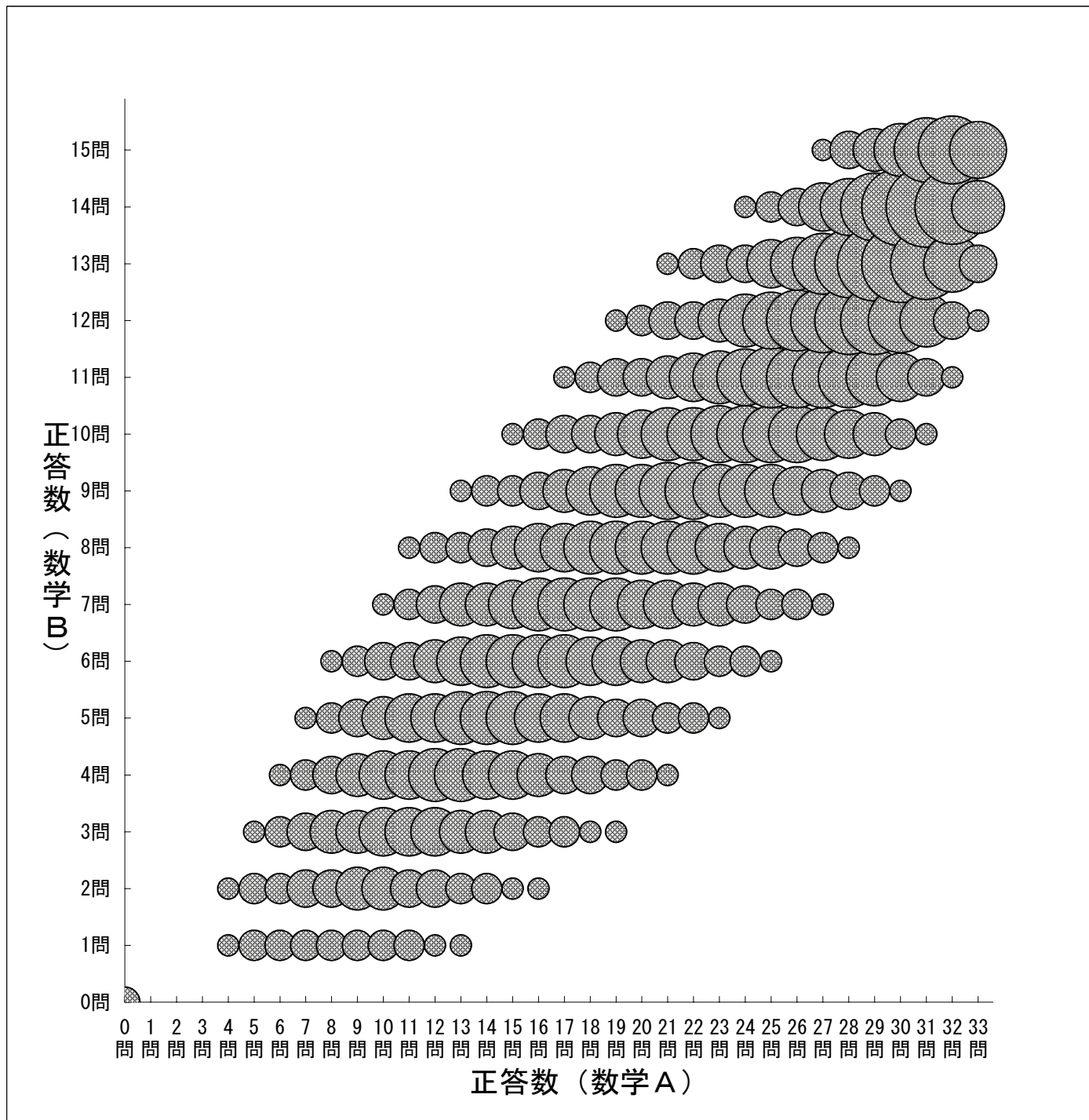
※0.1%以上のデータを表示

知識に関する調査と活用に関する調査の相関 [数学A－数学B]

全国一生徒（国・公・私立）

・以下の集計値は、4月21日に実施した調査の結果を集計した値である。

生徒数	相関係数
1,076,929	0.846



※0.1%以上のデータを表示